

FM 1276
3

შალვა დავითოვი
Шалва Давыдов
SHALVA DAVIDOV

ეროვნული
ბიბლიოთეკა

შ ე ნ ი

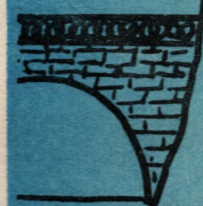
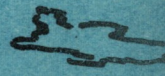
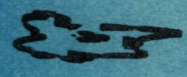
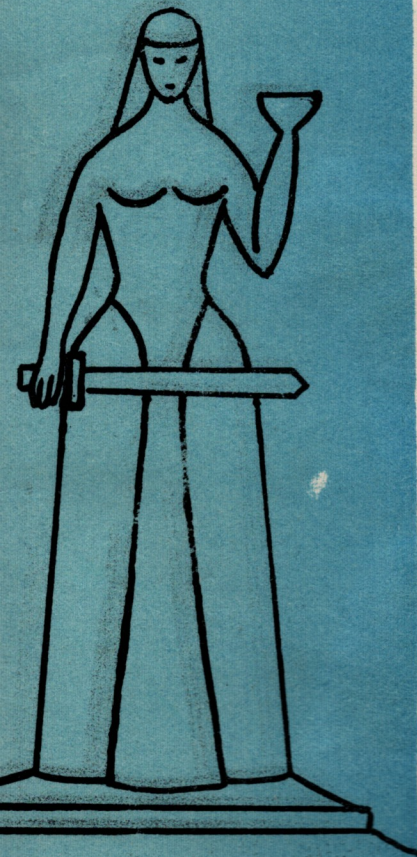
შ უ რ ჯ ი ბ ა

ТВОЕ ГОЛУБОЕ

НЕБО

Y O U R B L U E

S K Y



M 784.02-62
ეროვნული
ბიბლიოთეკა

შალვა დავითი
Шалва Давыдов
SHALVA DAVIDOV

შ ე ნ ი ლ უ რ ჯ ი ს ა

სიმღერა მაღალი ხმისათვის ფ/პ თანხლებით

ТВОЕ ГОЛУБОЕ НЕБО

ПЕСНЯ ДЛЯ ВЫСОКОГО ГОЛОСА В СОПРОВОЖДЕНИИ Ф/П

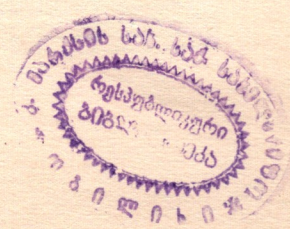
Y O U R B L U E S K Y

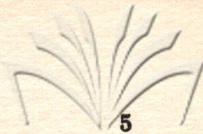
FOR HIGH VOICE

FM 1276
3

სსრ კავშირის მუსიკალური ფონდის საქართველოს განყოფილება
19 თბილისი 78

Грузинское отделение Музфонда Союза ССР
19 Тбилиси 78





შენი ღურჯი და

ТВОЕ ГОЛУБОЕ НЕБО

გაქმნა ი. ნონეშვილისა

Текст И. Нонешвили

Рус. пер. М. Корчадзе

მუს. შ. დავიძისა

Муз. Ш. Давыдова

Moderato

mf

mp

mp

ა - რის დღე,
 ვ - ტი დღი



ა- რის სა- ა- თი ა- თი წლის ბარ- და და- რი,
 ი ჩა - სი დე- ს- თი- ლე - ტყამ რე- ვ- ნი

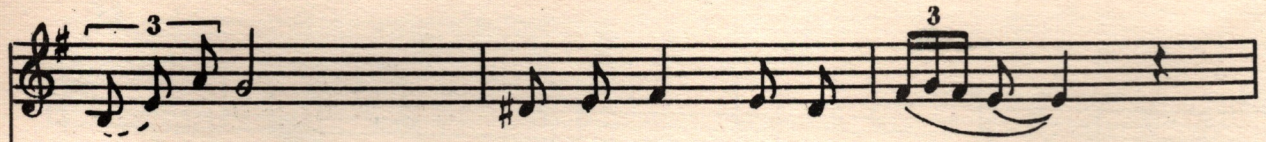
სულს გვივ- სეგბს და- რა- ქით, გს ცა გს მთაც და
 გრუ - ვი - ია ბე- ს- თე - ბა ნე მო - გუ ვი- თი

და- რიც, ჰვა- რა- ბა გუ- გუ- ნებს
 დნა, თი სტრა- ნა ვე- ლი - კა

mf



და ვრძნობ-და ვად-მოდის შებ-³ ში ამ წუ-თის,
 ი-ვო-ბი-ლი-ემ პოლ-ნა და-რიშ-სვეტ

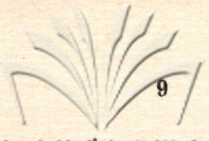


სა-უ-კუ-ნის სი-თბო-სი-ნათ-ლე ე-შხი,
 ი თე-პლო ი ნა სერ-ძე სვე-ლო



ამ დი-ღით შე-ვი-³ (ვან თბი-ლი-სი სულ-ში
 Ран-ним ут ром за-ря ос-ве-ща-ет те-





საქართველოს
რესპუბლიკის
საქართველოს
საქართველოს

შარ-და-თით სავ-სე, სავ-სე | ცო-ბ-ღას ბ-წო-ღებს ქართ-ღის ღე-
 К ча-ше и ме-чу с ра-до-стью ле-чу к ча-ше и ме-чу ле-

ღას, ბ-წო-ღებს ქართ-ღის ღე-ღას.
 чу, კ ча-ше и ме-чу ლე-чу,

1.

FM 1.276
3

ბო.
 да.

2.





Piano introduction musical score consisting of two staves (treble and bass clef) in G major. The right hand features a melodic line with eighth and sixteenth notes, while the left hand provides a harmonic accompaniment with chords and single notes.

ეს მად-ლი-ა-ბი შე-ნი ღუგუჯი³ ცა შე-ნი მზე, შე-ნი მტკვა-
 в це-лом ми-ре лишь ты од-на мо-я на-ша гор-дость Мтацмин -

Vocal line and piano accompaniment for the first line of lyrics. The vocal line is in G major and features a melodic line with eighth and sixteenth notes. The piano accompaniment consists of two staves (treble and bass clef) with chords and single notes.

რა, შე-ნი მზე შე-ნი მტკვა- რა,
 - და на-ша гор-дость Мта - ცмин - და

Vocal line and piano accompaniment for the second line of lyrics. The vocal line is in G major and features a melodic line with eighth and sixteenth notes. The piano accompaniment consists of two staves (treble and bass clef) with chords and single notes.

rit.

შე-ნი მზე შე-ნი მტკვა- რა.
 на-ша гор-дость Мта - ცмин - და.

Vocal line and piano accompaniment for the third line of lyrics. The vocal line is in G major and features a melodic line with eighth and sixteenth notes. The piano accompaniment consists of two staves (treble and bass clef) with chords and single notes. The tempo marking *rit.* is present at the beginning of the system.



შენც ფართოდ გახსენს სარკმელი,
მზეს შორით რატომ უმზერ,
გამოდი, ნათელი აიკიაფე გულზე,
გამოდი, აღრიანი ჭადარიც ეკვრის ჭადარს,

გამოდი, თან ინატრე,
წინ დაგიდგება ცხადად.
ვის უხმობ, ვინ იცის,
რეკს სიყვარულის ზარი,

უსიყვარულოდ ჩემი თბილისი
რალა თბილისი არი
ამ დილით ასე შევიცან
თბილისო სულში მდგარი,

ეს მადლიანი შენი ლურჯი ცა,
შენი მზე, შენი მტკვარი
შენი მზე, შენი მტკვარი

დასასრული:

ეს მადლიანი შენი ლურჯი ცა
შენი მზე შენი მტკვარი,
შენი მზე შენი მტკვარი.
შენი მზე შენი მტკვარი

Ты пройдишь, оглянись,
И обнять все стремишь,
Здесь звучат звуки лир,
Это—сказочный мир.

День за днем ты растешь,
Всех к себе ты зовешь,
И всегда ты со мной,
Мой Тбилиси Родной .

Колокол бьет в дали,
Звон подобен любви,
Небосвод голубой
Освещает край родной.

Не встречал я страны
И волшебной красоты,
В целом мире лишь ты одна моя
Наша гордость Мтацминда,

Окончание:

В целом мире лишь ты одна моя.
Наша гордость Мтацминда,
Наша гордость Мтацминда,
Наша гордость Мтацминда .

ფასი
Цена **18** კპ.
коп.

21841/66.



რედაქტორი **ბ. გუდიაშვილი**
Редактор **Н. ГУДИАШВИЛИ**

გამომშვ. **დ. სეფიაშვილი**
Выпуск. **Д. СЕПИАШВИЛИ**

Заказ 175, Тираж 280, Подписано к печати 6/VII-78 г., Колич. форм 1,5
Формат бумаги 60 × 90
Нотопечатный и множительный цех Грузинского отделения Музфонда СССР
г. Тбилиси, ул. Павлова № 20