

FM 453
3



ოთარ თაქთაქიშვილი

შვიდი რომანსი

სიმონ ჩიკოვანის ტექსტზე

- | | |
|-------------------------|-----------------------|
| 1. ვინა სთქვა | 4. პაპა |
| 2. მიგოვებული სახლ-ქარი | 5. უიროსმანი |
| 3. წყარო | 6. სერაფიტის გამოსვლა |

7. ლეშკაშელის სიკვდილი

ხმისათვის ფორტეპიანოს თანხლებით



Отар Тактакишвили

СЕМЬ РОМАНСОВ

НА ТЕКСТЫ СИМОНА ЧИКОВАНИ

- | | |
|------------------|--------------|
| 1. Край мой | 4. Дед |
| 2. Брошенный дом | 5. Пиросмани |
| 3. Родник | 6. Серафита |

7. Смерть Лешкашели

Для голоса в сопровождении фортепиано

სსრ კავშირის მუსიკალური ფონდის საქართველოს განყოფილება
თ ბ ი ლ ი ს ი

Грузинское отделение Музфонда Союза ССР
19 Т б и л и с и 65

M 7 8 4 . 0 2 - 6 2



ქართული
მუსიკის ფონდი

ოთარ თაქთაქიშვილი

ღაშაშაშელის სიკვდილი

ბარიტონისათვის ფორტეპიანოს თანხლებით

გაგ - იბ. იუ-ტა
- იბ. - მის რი რ



Отар Тактакишвили

СМЕРТЬ ЛЕШКАШЕЛИ

Для баритона в сопровождении фортепиано

FM 453
3

სსრ კავშირის მუსიკალური ფონდის საქართველოს განყოფილება
თ ბ ი ლ ი ს ი

Грузинское отделение Музфонда Союза ССР
19 Т б и л и ს ი 65





ლექაშელის სიკვდილი

მუს. თ. თაკაიშვილის

ტექსტი ს. ჩიკვანი

СМЕРТЬ ЛЕШКАШЕЛИ

Муз. О. Тактакишвили

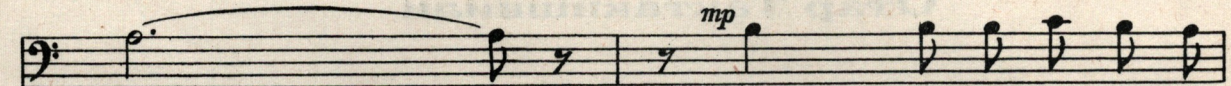
Текст С. Чиковани

Русс. пер. Э. Александровой

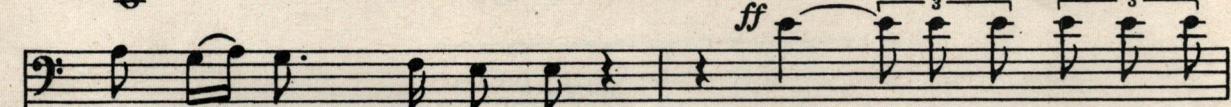
Andante $\text{♩} = 56$



ბა - ქსანის ბა - პირ-ზე მეც სუ-ლი მი - ვაგ -
Ra - ნენიყ ვ ზნოიყ სტე-ლი, ყ ნა ზემ - ლუ

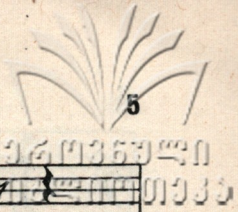


ღე, ველ - ზე და - ლე - წი - ლი
пал. Ря - дом Леш-ка-ше-ли



იწ - ვა ლეწ - ქა - შე - ლი. მახ სიმ-წრით ხა-ბლუ-ჯა
с жИЗ-нью рас - ста - вал - ся, воз - дух го - ря-чий хва -





ბა - ლა - ხი ბაქ - სა - ხის,
 ტაღ პე - რე - სოხ - შიმ რთომ,

pp *sosten.*

მი - თხრა, მი - შვე-ღ-ო... რა - ლას ჰუმ - ვე -
 „По - мо - ги!“ Про.сил он... Чем - же мог по -

Cantabile

ლო - ღი! რო - გორ მხი - ბლა - ვე - ნო
 мочь я? А вда - ли си - не - ли

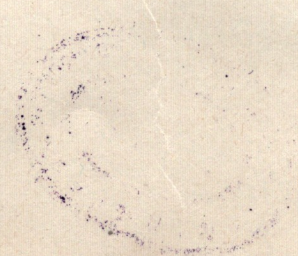


მთე - ბი ლა - ფე - რი - ლი, რა თეთ-რად ე - ლავ-თო,
 снег - ны - е вер - ши - ны, Ах, как свер-ка - ли их ал -

მთე - ბო სა - ნაღ - რე - ლო. თით - ქმს აფ - რე - ბი - ა
 маэ - ны - е се - ди - ны! Слов - но на - ру - са под

ცა - ზე გა - ფე - ნი - ლი, აფ - რე - ბის მიღ - მა - ა
 вет - ром вы - ги - ба я, плы - та там Гру - зи - я род -

ჩვე - ბი სს - ქარ - თვე - ლო. ნა - я, стра - на род - на - я...





წყა - ლი მთ - ი - თხო - ვა, პეშ - ვით მთ - ვუ - ტა - ნე,
 Че - рез си - лу я к ру - чью полз - ком доб - рал - ся,

არ ღა - მხვდა ცო - ცხა - ლი, სუ - ლო ღა - ე - ლო - ა .
 при - нес во - ды, но он у - мер, не дож - дал - ся.

ქე - დებ - ნე თოვ - ლი - ა თეთ - რი ღა - ლა - ლი,
 Лег - ко скво - зи - ли кру - чи в дым - ча - том про - сто - ре...

მე პე - შვით მე - ღვრე - ბა წყა - ლი თუ ვა - რა - მი,
 Тек - ла во - да с мо - их ла - до - ней и - ли го - ре?

ბრძანებულია
 ბრძანებულია
 ბრძანებულია



სქ. 12/9



Tempo I

ბა - ქსა.ნის ბა - პირ_ზე მეც სუ_ლი მი - ვაგ -
 Ра - нен_ный в зной_ной сте_пи, я на зем - лю

ფე!
 პალ...

ფასი 12 კაპ. კოპ.

რედაქტორი **ბ. გუდიაშვილი**
 Редактор **Н. Гудиашвили**

გამომწ. **ი. შირიაშვილი**
 Выпуск. **И. Ширяпов**

Заказ 3158. Тираж 300. Подписано к печати 10|X-64 г. Колич. форм 1.
 Формат бумаги 62×84