

საქართველოს ს. ს. რ. სახელმწიფო

სამხარეთელო:

რუსთაველის პრ. № 31
ტელეფ. 6-43

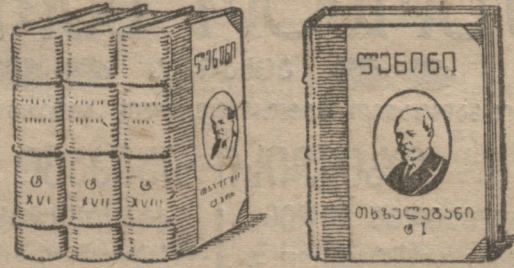
გ ა ე ტ ე ს ე მ ლ ე ბ ა

სამხარეთელო

რუსთაველის პრ. № 31
ტელეფ. 6-43

ქალაქის წიგნის მაღაზიებსა და განყოფილებებზე მიღებულია და იყიდება

ქართულ-რუსულ ენებზე უახლოესი გამოცემის ლიტერატურის ყველა დარგებიდან მაღაზიებს აქვს დაყვანილი და აწვდიან ორგანიზაციებს, დაწესებულებებს და პირად კირთ ბიბლიოთეკებს სხვადასხვა დარგებიდან გათი მოთხოვნების მიხედვით. საკანცელარიო ნივთები, განათმობ-სათავსოები, პორტრეტები, კლასები, ქარტები.



პარტიულ, პროფესიონალურ, საზოგადო და კოოპერატიულ დაწესებულებებს

ფასდაკლება და ნისი

მოითხოვთ: **ლიტერატურა: იყიდება**

დაიკვეთთ სახელგამის მაგაზინი № 4 პირად და სხვა მუსიკალური ინსტრუმენტები.

გამოიყვანეთ აბს. ლენინის და ვ. შატაბაძის სრული თხზულებანი

- 1) მხარაძე—თხზულებანი ტ. I, II, III და IV.
- 2) გორგჯანი—სოციალისტური ისტორია.
- 3) ვოლფსონი—საზოგადოებრივი ცვლილებები.
- 4) სორინი—ლენინის მოძღვრება.
- 5) ლენინის ბიბლიოთეკა—19 წიგნი.
- 6) ლენინი—თხზულებანი ტ. XIV, XIX, XIV.
- 7) ზინოვიევი—რ. კ. პ. ისტორია.
- 8) ორახელაშვილი—პროლეტარ. რევოლუცია.

- 9) ლენინი—წერილები და სიტყვები.
- 10) ლენინი—მემორანდუმები სენი.
- 11) პლანხაი—ნარკვევი მატერიალ. ისტორიიდან.
- 12) სტალინი—ლენინი და ლენინიზმი.
- 13) ბრედანოვი—დაწყება კურსი პოლიტ. ეკონომიისა.
- 14) პლანხაი—სარწმუნოების შესახებ.
- 15) ჩეკინი—პროფესიონალიზმის ანბანი.
- 16) ტროცკი—ტროცკიზმი და კომუნისმი.

- 17) ყაზბეგი—თხზულებანი ტ. I და II.
- 18) ნინოშვილი—თხზულებანი ტ. I და II.
- 19) ბარათაშვილი—პოემები.
- 20) 6. ლორთქიფანიძე—მოთხრობები.
- 21) ერისთავი-ბოჭორიასი-მიწა.
- 22) ბარბიუსი—(ცეცხლი).
- 23) ჯავახიშვილი—ჯავახის ხეობები.
- 24) ჯავახიშვილი—კვახე კვახეანტირამე.

- 25) კოტეტიშვილი—ალ. ყაზბეგი.
- 26) ბოგდანოვი—ინჟინერი მენში.
- 27) უხანძე—ესთეოლოგია.
- 28) გაბლიანი—სიანთის ისტორიულ-გეოგრაფიული იმპიალე.
- 29) აგბეგანი—მსოფლიოს ეკონომ. გეოგრაფია.
- 30) ორბელიანი—ფიზიკური ენის საზოგადოებრივი.
- 31) გომარეთი—ტყევი და სული.
- 32) ახალი ქართული ტექსტობატია ტ. II და მრ. სხვა.
- 33) ნაკაძე ტ. II—1925 წ.
- 34) წითელი სხივი № 2—1925 წ.

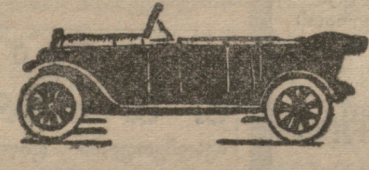
საგაყვრო ბიბლიოთეკა—26 წიგნი—10 მანეთი, სასოფლო მეურნეობის ბიბლიოთეკა—45 წიგნი—6 მანეთი, კავშირგაბმის ბიბლიოთეკა—18 წიგნი—8 მან.

ს ა თ ა ვ ა უ რ ე ბ ი: სახელმწიფო გამომცემლობის ბიბლიოთეკის მიერ შეკრებილია და იყიდება

1) საბჭოთაო ავტორები ყუთებში №1, 2, 3, 4 და 5, 6) კადრები ყუთით—ხის მასალის და რკინაბრწყინებულები, 3) კოჭი (მარაგ), 4) ცხოველები: დაჯი, სპილო, აქლემი, მგელი და სხვ. ხის მასალისა და ქიმიკატებისაგან, 5) დომინო სხვადასხვა სიდიდის, 6) მუსიკალური ინსტრუმენტები: ვიტრუბო, კიანურა (კაშინკა), ბალალაიკა, როიალი, პიანინო და სხვ. 7) გასართობი: „ორთქმავალი“, „ხლარბა“, „ხალბა“, „დიდ-დინი“, „მგელი და შუა“ და სხვ. 8) სილის სათამაშო იარაღები-მოწყობილობები №1, 2, 3, 4 და 5, 9) დედოფლები უარ-ფორის და ჭიჭიის, 10) ავტომობილები, ორთქმავლები, ეტლები, ვაგონები და გემები და სხვ. რეზულ მუსიკალური ნაწარმები: (ფორტეპიანოსთვის) ბეტხოვენი, შოპენის, მოცარტის, მენდელსონის, შუმანის, სენ-სანსის, ჩაიკოვსკის, რუბინშტეინის და სხვ.

გაზაზი № 1 რუსთაველის პრ. № 11 ტელეფ. 3-89	გაზაზი № 2 კლახანოვ. პრ. № 100 ტელეფ. 22-11	გაზაზი № 3 ქაბათის მოედანი № 1 ტელეფ. 18-72	გაზაზი № 4 თავისუფ. მოედ. № 1. ტელეფ. 12-71	ბათუმის განყოფილება ბო. შ. ანდროპოვის ქ. № 127 ბათუმის რაიონი	ჭუთაისის განყოფილება ლიხაძის ქ. ბ. ბოლ. 28	გორის განყოფილება (ბ ა ი ხ ს ნ ე ბ ა) ლენინის ქაზა
--	---	---	---	---	---	--

საქართველოს სახელმწიფო გამომცემლობის უნდა მიმართოს „კომუნისტი“-ს მთავარ კანტორას რუსთაველის პრ. № 24. ტელეფონი № 10-49.



„საკავტოპრომოტი“-ი
(„ЗАКАВТОПРОМОТИ“)
სოლოლაკის ქ. № 1, ტელ. 6-84

გაიხსნა უძველესი ავტომობილების ავტომობილური მაგაზინი „საკავტოპრომოტი“

უამრავ სახეობა:

1. თბილისი—კავკასი.
2. „—სოლოლაკი.
3. „—სიკეთი.
4. „—მანდლისი.) (დარღობით შეწყვეტილია)
5. „—ალაშაბისი.)
6. ბათუმი—გვანამი კონსტ.
7. ბათუმი—ბაბარის ფაალი.
8. მოგზაურობის (სადგურის)—სანატორიუმი.
9. ახალმშენები—ზუზუდი.
10. სოხუმი—გუდაუთი.
11. შუთაისი—ოღნი.
12. შუთაისი—სონი—სამხარეთი.
13. შუთაისი—ბადაბათი.
14. გორაკისი—ახალციხე—აბაბათუმი.
15. მარაგისი—მინიპირი.
16. მ. ე. ანი—დელიჯანი.
17. მარაგისი—დარაჩინაბი.
18. მ. ე. ანი—მარაგისი.
19. კარაქისი—დელიჯანი.
20. სტეპანოვანი (ჯალალ-ოღლი)—კალაბარანი.

МЕТАЛЛОСИДИКАТ
ТИФЛИССКАЯ КОНТОРА

მიღები | ლურსმანი | „ბოლტები“
„გაიკები“ „საკლირკები“

არგაბატი | თუჩის ნაწარმები | კ. ა. ს. რ. ი. გ. ი.

ნიარაღი: | ს. მ. რ. ს. მ. გ. ი.

სასწორები | საქანები | მემორანდუმები

ყვლით და ორთქლით სათბობი ქვაბები, რადიატორები და სხ. მოწყობილობები

„მეტალსინდისტი“-ში

თბილისის კანტორა: რუსთაველის პრ. № 21, ტელ. 14-19
საბითუმო საყვრო: ბაზის მოედანი, № 80, ტელ. 15-34

მ. თ. რატიანი
თხარაქისი
ბილის და ლილის ავტორი
ბილისის კლბის ავტორი
ბილისის კლბის ავტორი

მ. ნ. მამაძე
ბილისის კლბის ავტორი
ბილისის კლბის ავტორი

მ. თ. ზანდუკი
ბილისის კლბის ავტორი
ბილისის კლბის ავტორი

მ. ა. ლომოვსკი
ბილისის კლბის ავტორი
ბილისის კლბის ავტორი

გამომცემლობის განყოფილება

1. თბილისი—კავკასი.
2. თბილისი—სოლოლაკი.
3. თბილისი—სიკეთი.
4. თბილისი—მანდლისი და
5. თბილისი—ალაშაბისი

ბილისის კანტორა: რუსთაველის პრ. № 24, ტელ. 10-49.

გორაკისი განყოფილება

ბათუმის განყოფილება

ჭუთაისის განყოფილება

გორის განყოფილება

სამხარეთელო

სამხარეთელო

სამხარეთელო

სამხარეთელო

სამხარეთელო

სამხარეთელო