



საქართველოს სახალხო

1988

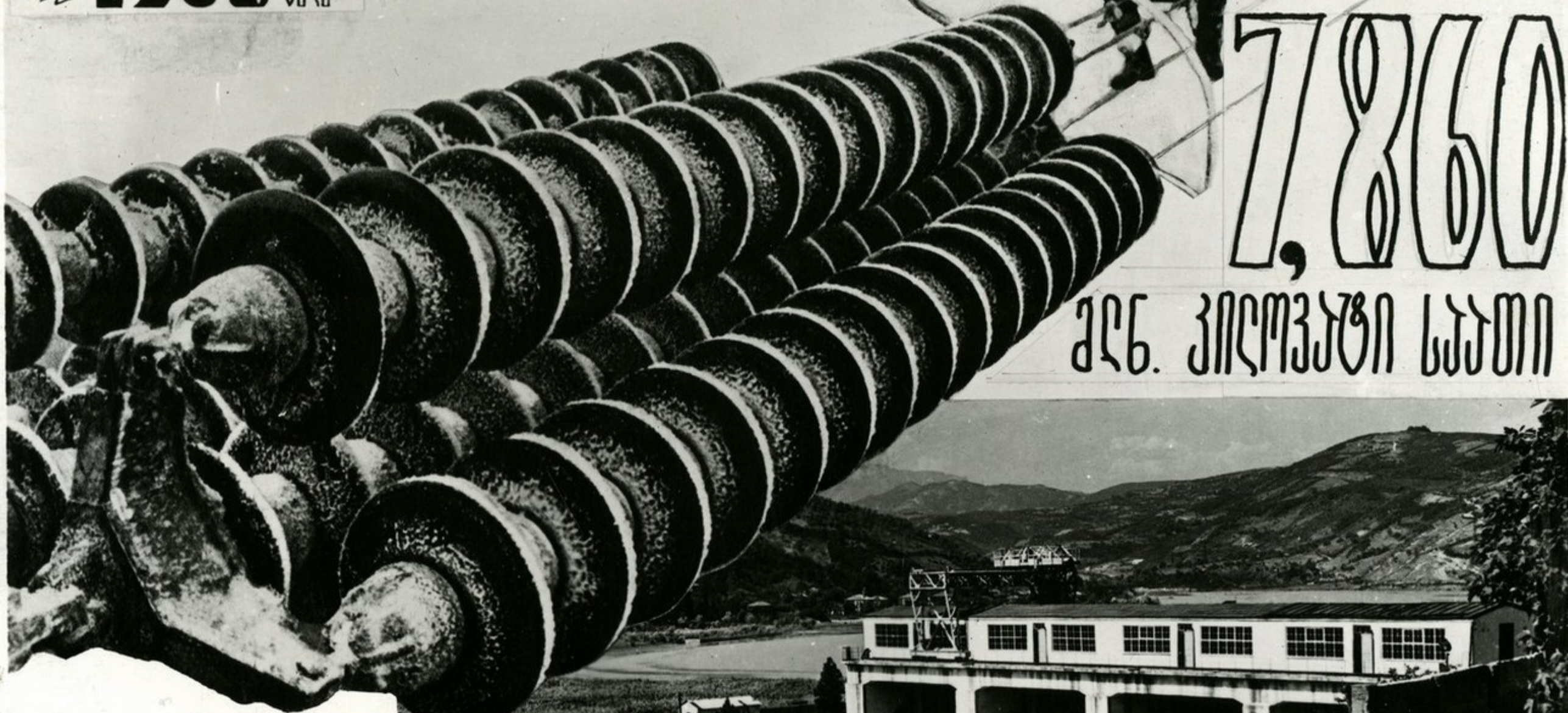
ფ ე მ ს



საზოგადოებრივი  
საინჟინერო  
1968 წლის

0604808032

ინჟინერული  
სტრუქტურები



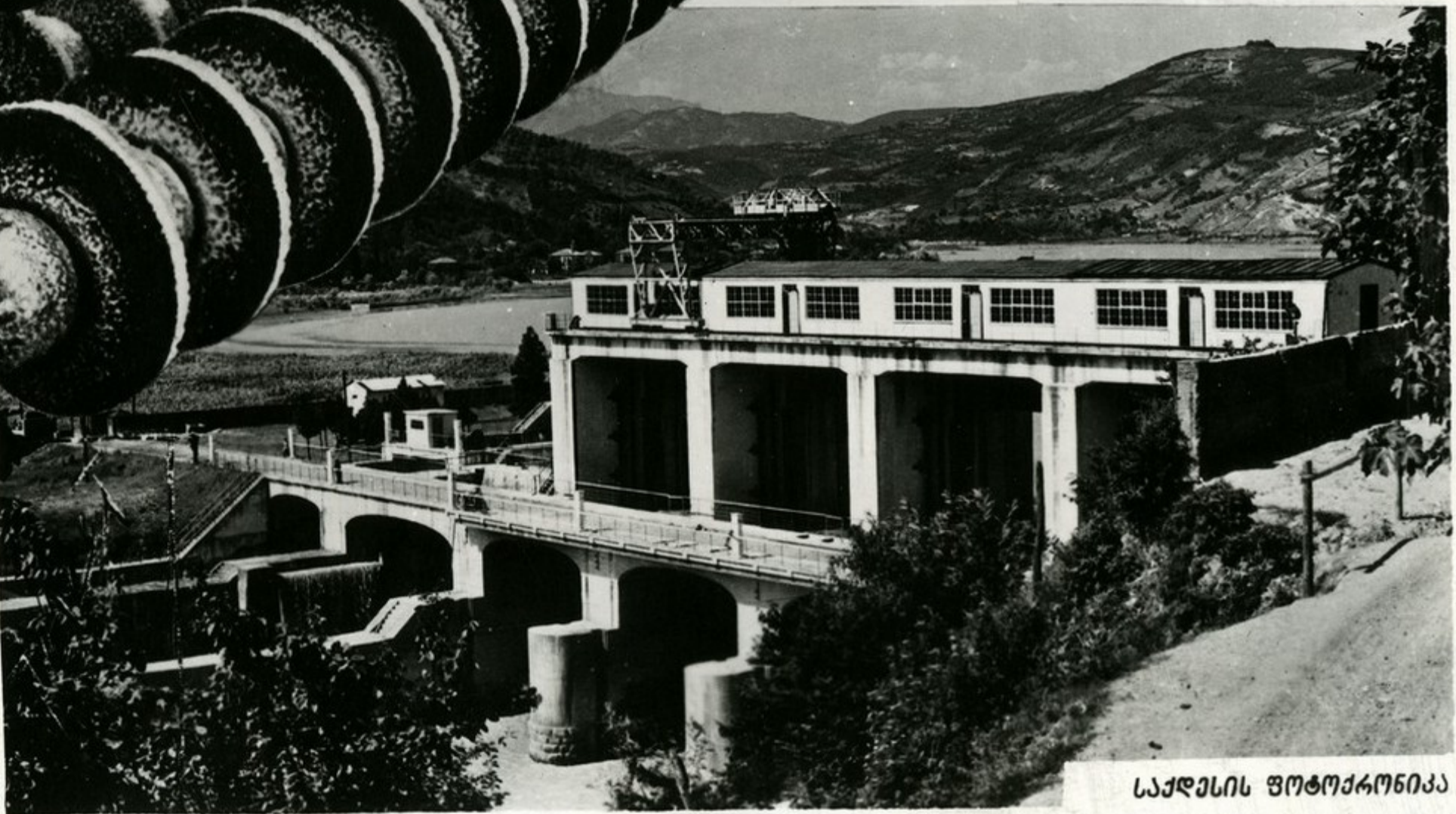
7,860

მლნ. კილოვანზე სმითი

ქვეყნის საინჟინერო  
7860 მილიონ კილოვან-საათს  
შეაქვანს.

ფურცელი 2

6



საქართველოს ფოტოგრაფია

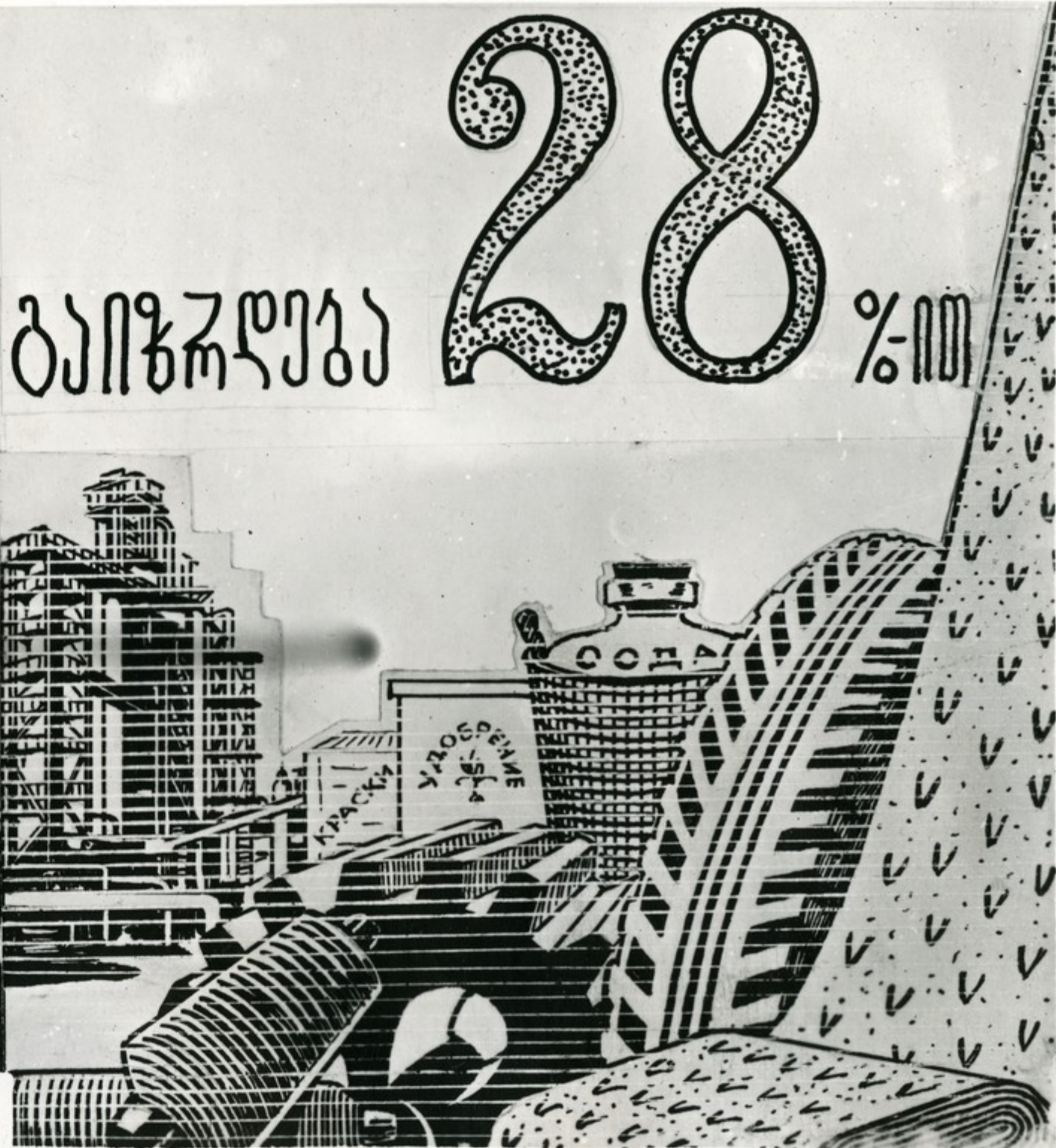
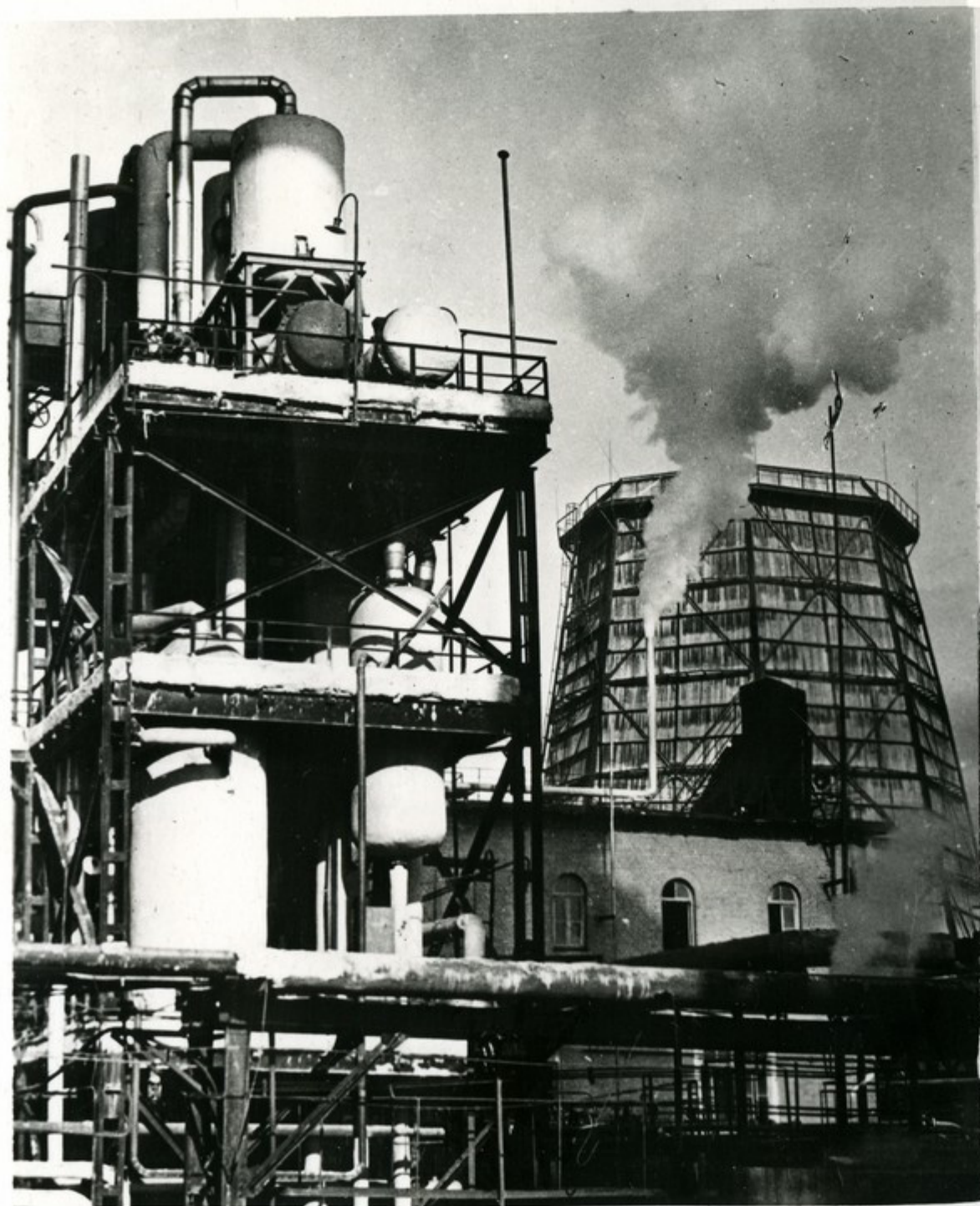


**საბჭოთავ  
საინჟინრო  
1968 წლის**

ქ ი მ ი ა



ქიმიური მკანველობის პროდუქციის მოცულობა 1967 წელთან შე-  
დარებით 28 პროცენტით გაიზარდა.



გაიზარდა **28** %ით

ფურცელი 3

საქაღის ფოტოგრაფია



საზოგადოებრივი  
საინჟინერო  
1968 წელს

გაწარმოდა

8,7%-ით



მსუბუქი მკანველობის პროდუქციის გადამამუშავების მოცულობა 1967 წელთან შედარებით 8,7 პროცენტით გაიზარდა.





საქპატენტი  
საქართველო  
1968 წელს

მსუბუქი მკაცრადობა



ბაღირდუბა

6 %-ით

ყვანის უახსატარის გაომ-  
შვება 6 პროცენტით გაღირდა.



ფურცელი 5

საქართველოს ფოტოქრონიკა



კვების მკანვედრობა

ბუნებრივად

4

კომუნისტურად

საქართველოს  
საბჭოთავო  
1968 წელს

კვების მკანვედრობის უკომუნისტურად ახალი სახის მოხერხება 4 კომუნისტურად გაიხილება.



ფურცელი 6

საქართველოს ფოტოგრაფია



საზოგადოებრივი  
საინჟინერო  
1968 წლის

ეროვნული  
ბიბლიოთეკა

კვების მანქანა



მინიმალური ღირებულება

ღირებულების შემცირება 18 მინიმალური ღირებულებით შეიძლება.



ავტომობილები

8

პროცენტით



საქართველო  
საავტომობილო  
1968 წელს



ავტომობილების ფაქტორი  
განავა 8 პროცენტით გარე-  
რება.

ფურცელი 8

საქართველოს ფოტოქარნიკი



საზოგადოებრივი  
საინჟინერო  
1968 წლის

კავშირგაბმულობა

ინჟინერული  
ინფორმაცია

ბერლილი

15 %

ქალაქის საჯარო სარეზერვუარო სისტემაში 15 პროცენტით გაიზარდა.

ფურცელი 9 საქმის ფოტოკოპია



საქართველოს  
საზღვაო  
1968 წელს

გადაგადამზადებული

საქართველოს  
ზღვაობრივი

დასაჯდრება ახალსიხე—ახალქალაქი—გომბანოვას გადაგადამზად-  
ების ხაზის მშენებლობა.



ფურცელი 10

საქართველოს ფოტოგრაფია



გზაჯვარედინი

საქართველო  
საავტომობილო  
გზების მინისტრის  
≈ 1968 წელს

საქსპლანეტის მიერ გარეგნობა 57 კმ. სანაპირო სიღრმის მყარ საფარიანი საავტომობილო გზები, მათ შორის ონი-შოვის უბანი. გზა თბილისის ზღვის დონიდან და სსს.

ფურცელი 11

საქართველოს ფოტოქრონიკა



საქართველოს  
საინჟინერო-გეოლოგიური  
1968 წლის

დაზარალება



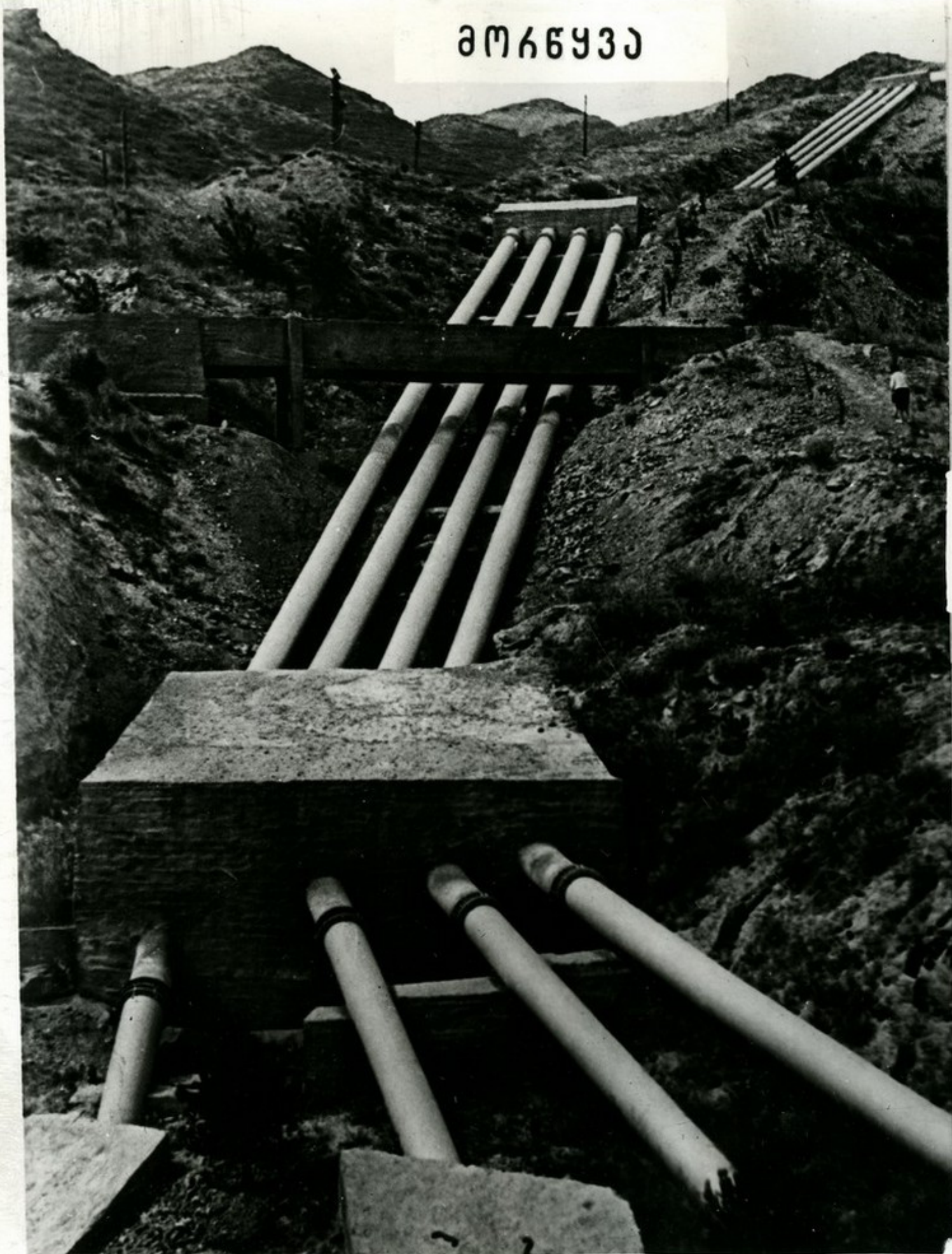
11.700 ჰექტარი

საქართველოს ტერიტორიაზე  
11700 ჰექტარი დაზარალებული მი-  
წები.

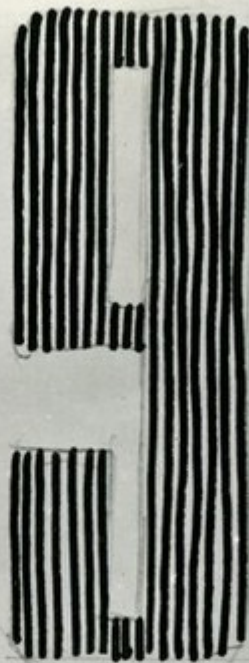




მონტაჟი

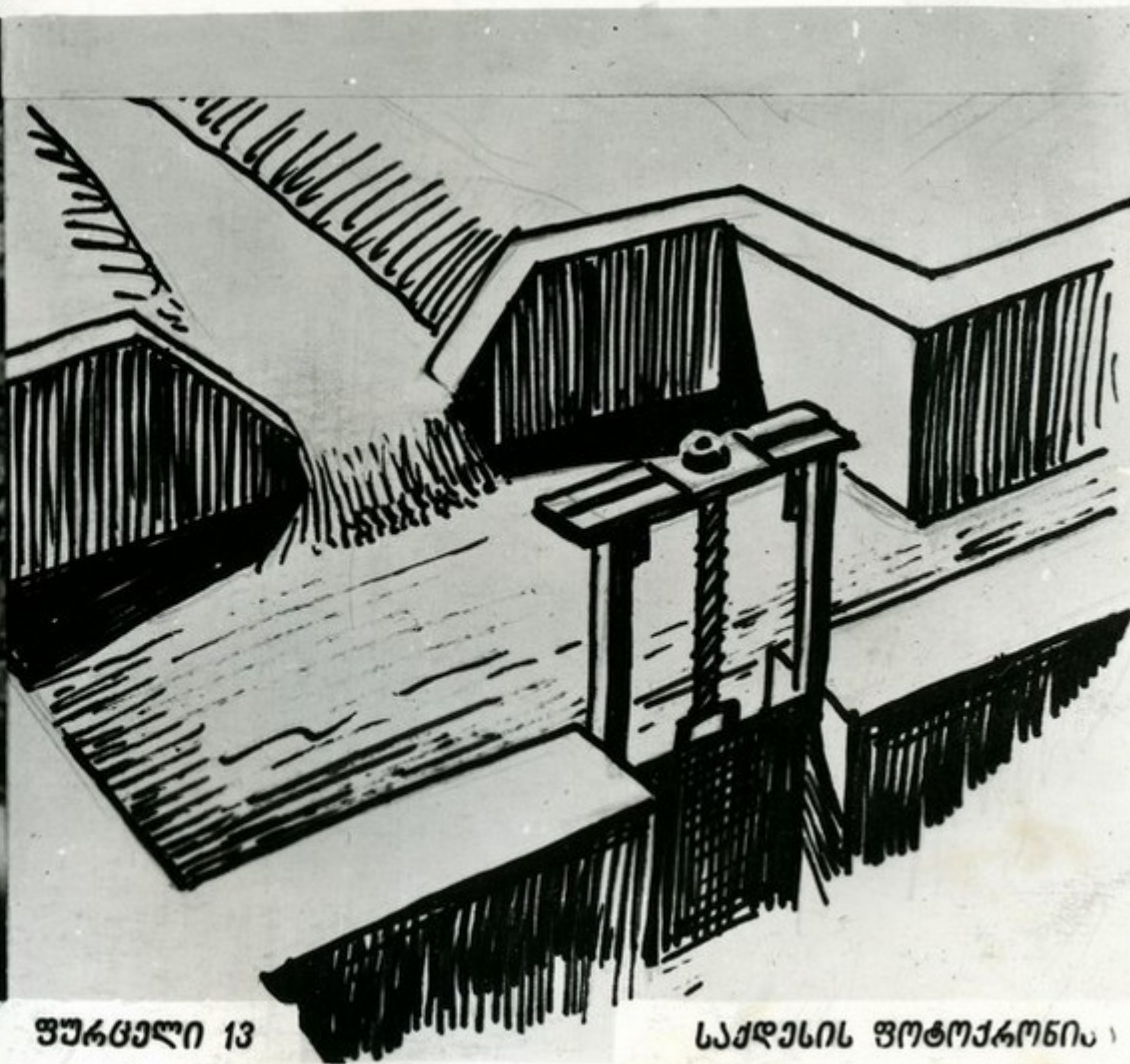


საქართველოს  
საბჭოთავო  
თავრობის  
~ 1968 წელს



ათასი ჰექტარი

საქართველოში გადამუშავდა 9 ათასი ჰექტარი სარწყავი მიწები.



ფურცელი 13

საქართველოს ფოტოქრონიკა



ჩ ე ი

დაგეგმილია სახარბიჭოვო მიყიროს 210 ათასი ზონა ხაიოსხომვანი ჩაიოს ზოთოლი.

210.0000

ზონა

საქართველოს  
საინჟინერო-გეოდეზიური  
სამსახური  
1968 წელს



ფურცელი 14

საქართველოს ფოტოგრაფია



საზოგადოებრივი  
საინფორმაციო  
1968 წელს

ყუჩაძენი

საინფორმაციო  
სისტემების  
საზოგადოებრივი

აღსავალიანი მუშაობისათვის სახელმწიფოს 240 ათასი ზონა ყუჩაძენი უბ-  
და მიყიდოს.

240.000

უმჯობეს





საქართველოს  
საქართველო  
1968 წელს



ციხაუსაბი

საქართველოს მეციხაუსაბა გავით სახელმწიფოს უნდა მიჰყიდონ 24,7 ათასი ზონა ღიომი, მანდაკინი და ჭოკთობალი.

24,7

ათასი  
ზონა





საბჭოთავ  
საქართველო  
1968 წელს



მეხილეობა

დაგზავრება 150ათასი ზონა ხილი.

150.000

ტონა





საზოგადოებრივი  
საინფორმაციო  
1968 წლის

მეთამბაქმეობა

ქართული  
ზოგადი ინფორმაცია



19

ქთხსი  
ტონე

დაგზარდა 19 ათასი ზონა თამბაქმით.



მაკვრლოვანი კვდვუჩაბი



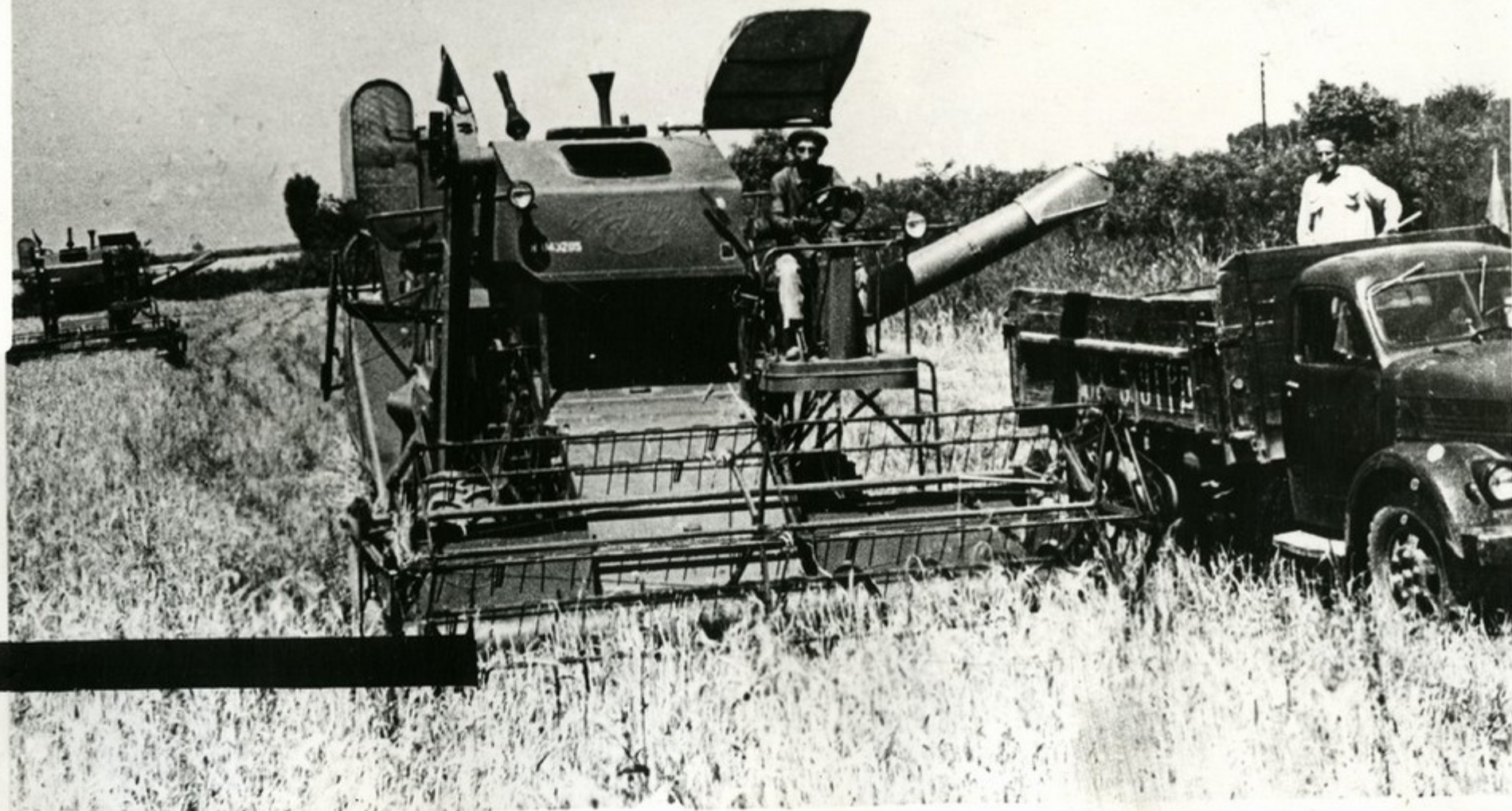
70

საქართველოს  
საბჭოთავო  
1968 წელს

ათასი ტონა

განსაკუთრებული ყუჩაღღუ-  
ბა მიუნიჭება მაკვრლოვანი  
კვდვუჩაბის მოსავლის გერი-  
ღებას.

ჩანსუბღიკის მხუნად-მთუნს-  
ვღღაბი სახადმნიშოს მიკყი-  
ღიან 70 ათას ჳონა მაკვ-  
ვღღელს.





საბჭოთა  
საქართველო  
1968 წელს

გეგმვისა და სტატისტიკის  
მინისტროს  
საქართველოს  
სტატისტიკის



120  
ათასი ტონა

დაგეგმილია 120 ათასი ტონა პოსტჰარვის დაგზავლა.



საქონეღებავა

საქონეღებავა  
საქონეღებავა  
1968 წელს

სახელობო და კომპაქტური სახალმ ვაჭრობის საქონეღებავა 1890 მილიონი მანეთის  
ორენობითაა დაგეგნილი.



ფურცელი 21

საქონის ფოტოგრაფია





საქპატენტი  
საქართველო  
1968 წელს

# საყოფაცხოვრებო მომსახურება



# 22%

წილი

მოსახლეობის საყოფაცხოვრებო მომსახურების საბუხართა მიწოდება გაიზარდა 22 პროცენტით.





სკოლაში აღსანიშნავი ბავშვთა დაწესებულებები

# 7,3

## პროცენტით

**საბავშვო**  
**საქართველო**  
1968 წელს



ბავშვთა ჩიხვი სკოლაში  
დაწესებულებები გაიზარდა  
7,3 პროცენტით.



**საბჭოთა  
საინჟინრო  
1968 წელს**

**ბინათმშენებლობა**



მწყობარი ჩარგება 1036 300 კვადრატული მეტრი სასტუმროებიანი ჭაბუკი, რაში 1967 წლის მარტინებელს 6 პროცენტით აღემატება.

**1.036.300**

**კვადრატული მეტრი**





**საქართველოს  
საქართველო  
1968 წელს**

**ჯანმრთელობის დაცვა**



მნიშვნელოვნად გაუმჯობესდა  
მოსახლეობის სპეციფიკური მოსა-  
ხარობა.

