

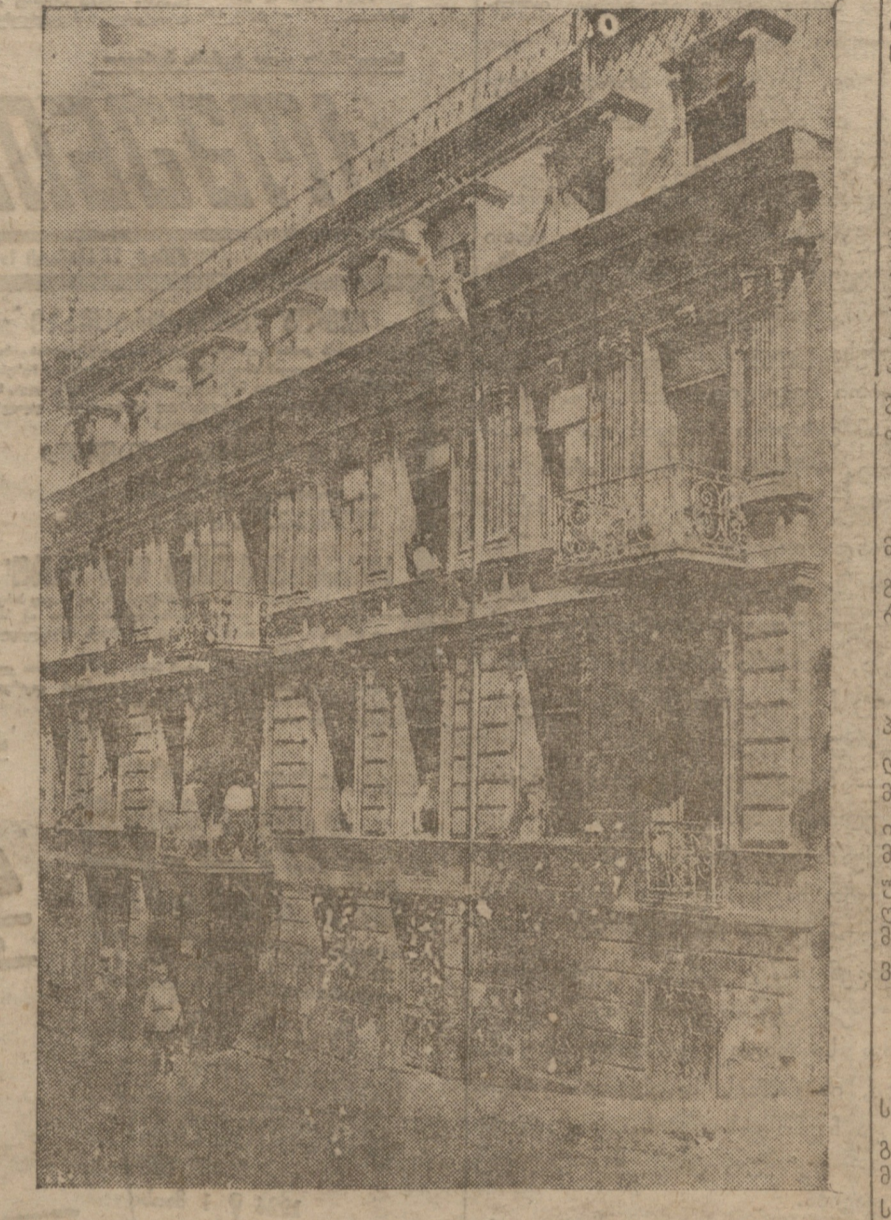


ბიშუნი

ჩვენი გაზეთი დღეს მეთექვსმეტე... რა თქმაობა აინიშნული პირველი მისი ნომერი გამოვიდა 1921 წლის მარტის 2-ს...

ს. პ. პ. თილი. კომიტიტისაგან.

საქართველოს კომპარტიის თბილისის კომიტეტი მხურვალე სალაშქროდ აღნიშნავს ჩვენს სახიკაელო გაზეთს...



ფონოგრაფიკული მონაცემი ბაზა „კომუნისტი“-ს ხაზაზე



ბ. ლომიანი და მ. კახიანი

ბანათელის კომისარიატისაგან... ათლების კომისარიატი მხურვალე აღნიშნავს ჩვენს გაზეთს...

თბილისის დეპუტატთა კავშირი... თბილისის დეპუტატთა კავშირი აღნიშნავს ჩვენს გაზეთს...

თბილისის დეპუტატთა კავშირი... თბილისის დეპუტატთა კავშირი აღნიშნავს ჩვენს გაზეთს...

თბილისის დეპუტატთა კავშირი... თბილისის დეპუტატთა კავშირი აღნიშნავს ჩვენს გაზეთს...

თბილისის დეპუტატთა კავშირი... თბილისის დეპუტატთა კავშირი აღნიშნავს ჩვენს გაზეთს...

სოცარი „ათასეული“... (კლასური ლიტერატურა და სხვა) - Advertisement for a literary collection.

ჩვენი მუდმივი თანამშრომლები



ჩვენი მუდმივი თანამშრომლები



ჩვენი მუდმივი თანამშრომლები

მისალმებანი

რ. პ. პ. ამირ-კახიანი... მისალმებანი... მისალმებანი...

თბილისის დეპუტატთა კავშირი... თბილისის დეპუტატთა კავშირი აღნიშნავს ჩვენს გაზეთს...

თბილისის დეპუტატთა კავშირი... თბილისის დეპუტატთა კავშირი აღნიშნავს ჩვენს გაზეთს...

თბილისის დეპუტატთა კავშირი... თბილისის დეპუტატთა კავშირი აღნიშნავს ჩვენს გაზეთს...

თბილისის დეპუტატთა კავშირი... თბილისის დეპუტატთა კავშირი აღნიშნავს ჩვენს გაზეთს...

თბილისის დეპუტატთა კავშირი... თბილისის დეპუტატთა კავშირი აღნიშნავს ჩვენს გაზეთს...

თბილისის დეპუტატთა კავშირი... თბილისის დეპუტატთა კავშირი აღნიშნავს ჩვენს გაზეთს...

თბილისის დეპუტატთა კავშირი... თბილისის დეპუტატთა კავშირი აღნიშნავს ჩვენს გაზეთს...

თბილისის დეპუტატთა კავშირი... თბილისის დეპუტატთა კავშირი აღნიშნავს ჩვენს გაზეთს...

თბილისის დეპუტატთა კავშირი... თბილისის დეპუტატთა კავშირი აღნიშნავს ჩვენს გაზეთს...

თბილისის დეპუტატთა კავშირი... თბილისის დეპუტატთა კავშირი აღნიშნავს ჩვენს გაზეთს...

Table with 2 columns: Year (1921-1924) and Circulation figures (100,400 to 183,062).

Table with 2 columns: Circulation figures (110,038 to 1,166) and other data.

Table with 2 columns: Circulation figures (110,038 to 270,554) and other data.



ჩვენს კომუნისტურ პარტიას

მუშათა ცხოვრების განყოფილება ჩვენს პარტიაში

I. დიდი პარტიის მუშათა საზოგადოება ჩვენს პარტიაში

თავის არსებობის პირველ დღეებშივე კომუნისტურ-სოციალისტური პარტია ჩვენს პარტიაში...

მუშათა ცხოვრების განყოფილება ჩვენს პარტიაში...

Table with 2 columns: Party members and their numbers. Includes sections for 'კომუნისტური პარტია' and 'ფლოკადაცია'.

VII. ჩვენს პარტიას უმთავრესი უპირატესობა ჩვენს მუშათაში

ჩვენს მუშათაში უმთავრესად აინტერესდება ყველა ის საკითხი, რომელიც კავშირშია ჩვენს მუშათა ცხოვრებასთან...

„კომუნისტი“-ს მუშაკრთა გიურს მუშაკრთა 1923-1924 წ.წ.

მუშათა შორის მუშაკრთაში, — გასული წლის მუშაკრთაში, — გასული წლის მუშაკრთაში...

II. მუშაკრთის პარტიისათვის პარტიის

მუშაკრთის პარტიისათვის პარტიის მუშაკრთის პარტიისათვის...

III. კულტურული მუშაკრთა მუშაკრთის

კულტურული მუშაკრთა მუშაკრთის კულტურული მუშაკრთისათვის...

საზოგადოებრივი ცხოვრების განყოფილება ჩვენს პარტიაში

I. საზოგადოებრივი ცხოვრების განყოფილება ჩვენს პარტიაში

საზოგადოებრივი ცხოვრების განყოფილება ჩვენს პარტიაში...

II. საზოგადოებრივი ცხოვრების განყოფილება ჩვენს პარტიაში

საზოგადოებრივი ცხოვრების განყოფილება ჩვენს პარტიაში...

„კომუნისტი“-ს მუშაკრთა გიურს მუშაკრთა 1923-1924 წ.წ.

საზოგადოებრივი ცხოვრების განყოფილება ჩვენს პარტიაში...

III. საზოგადოებრივი ცხოვრების განყოფილება ჩვენს პარტიაში

საზოგადოებრივი ცხოვრების განყოფილება ჩვენს პარტიაში...

საზოგადოებრივი ცხოვრების განყოფილება ჩვენს პარტიაში

I. საზოგადოებრივი ცხოვრების განყოფილება ჩვენს პარტიაში

საზოგადოებრივი ცხოვრების განყოფილება ჩვენს პარტიაში...

II. საზოგადოებრივი ცხოვრების განყოფილება ჩვენს პარტიაში

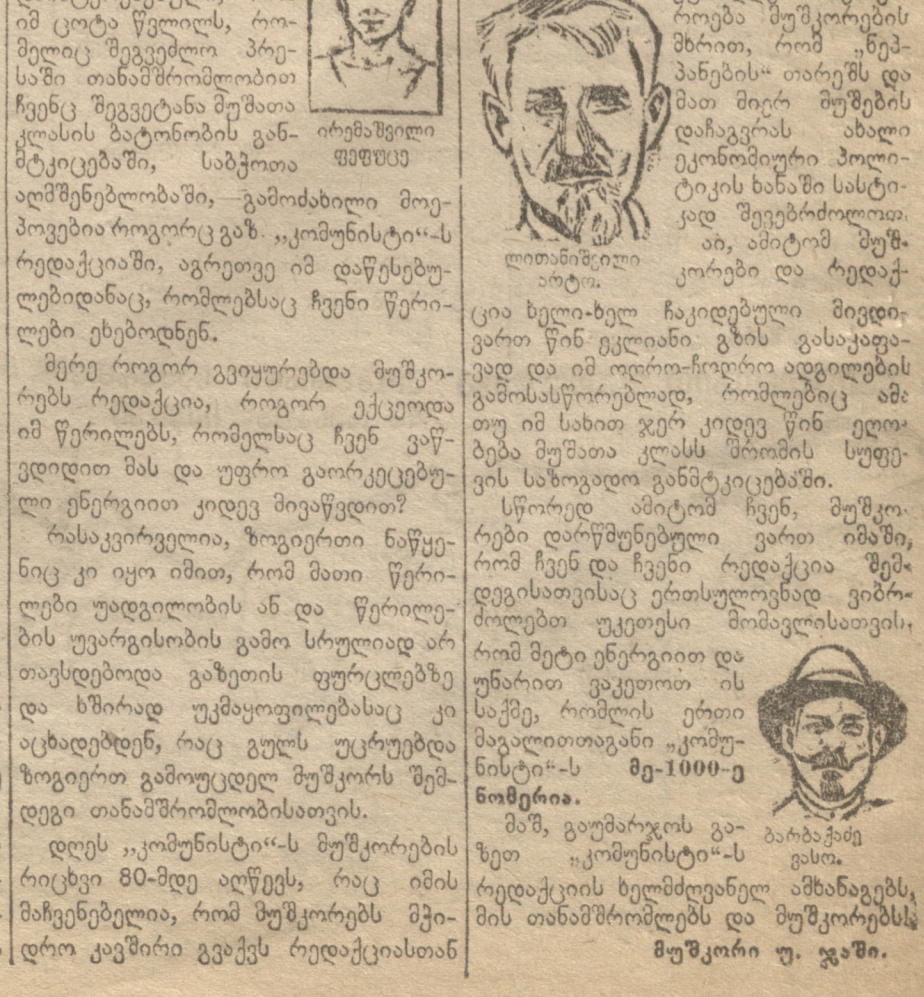
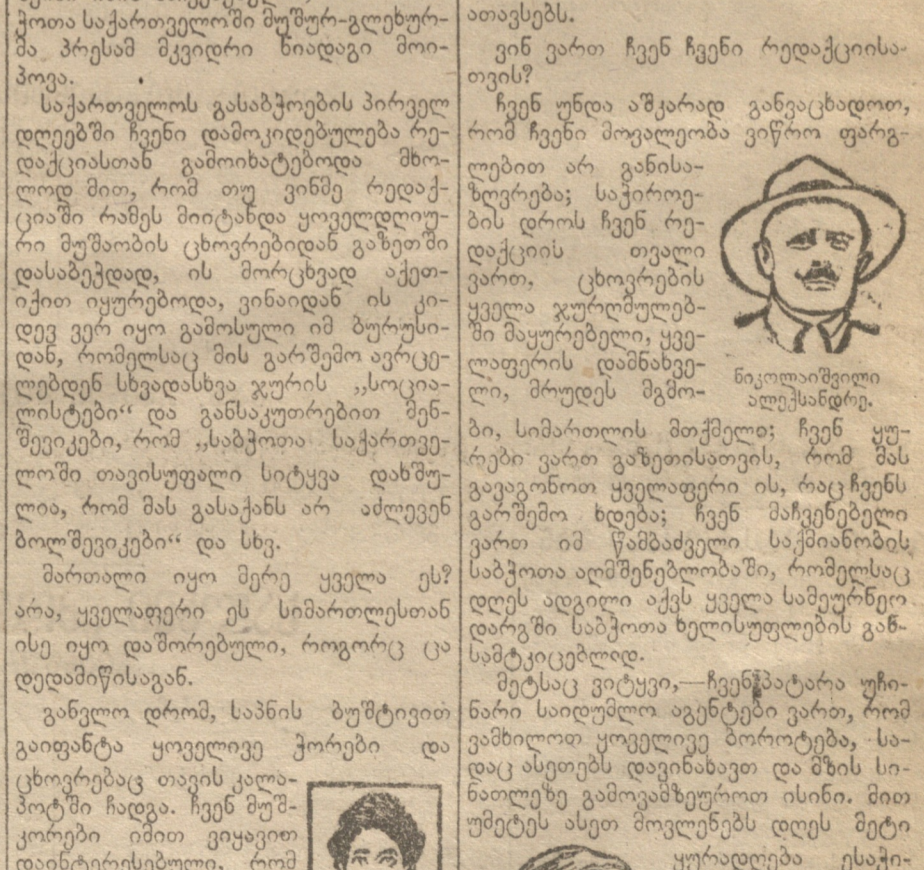
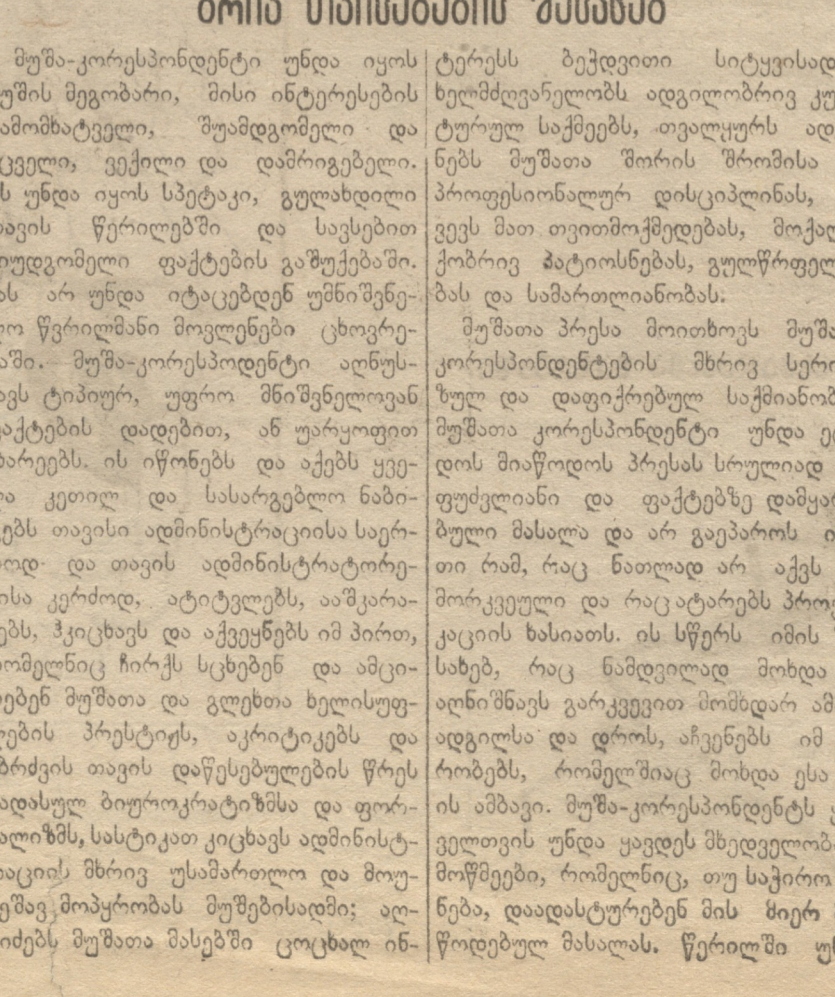
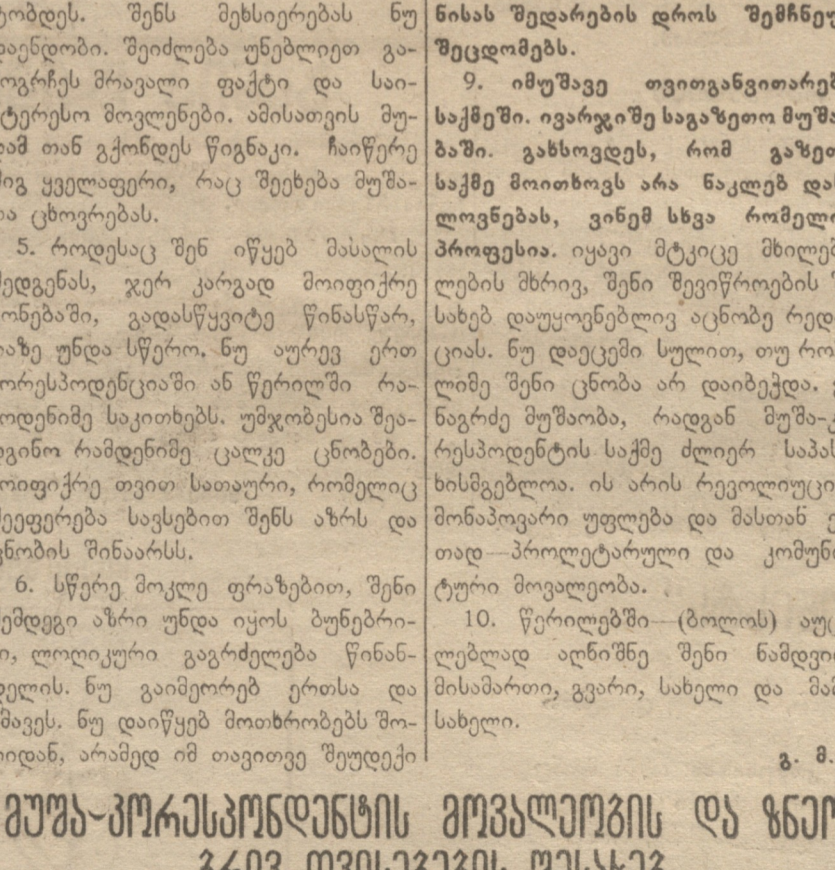
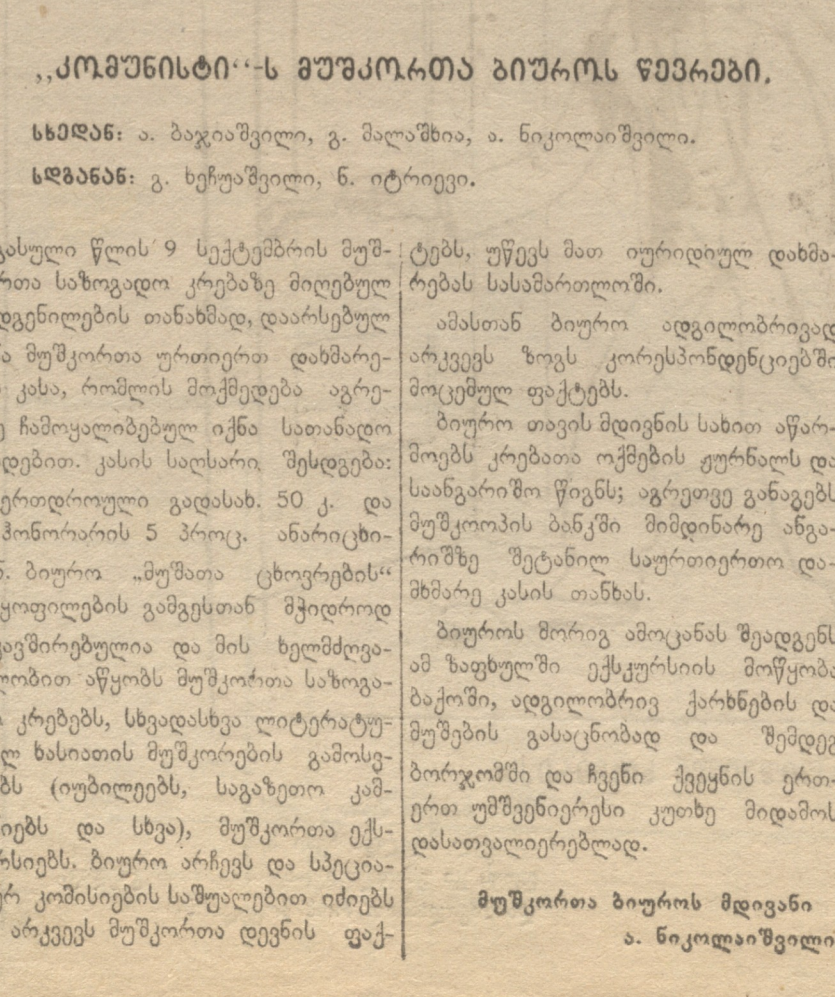
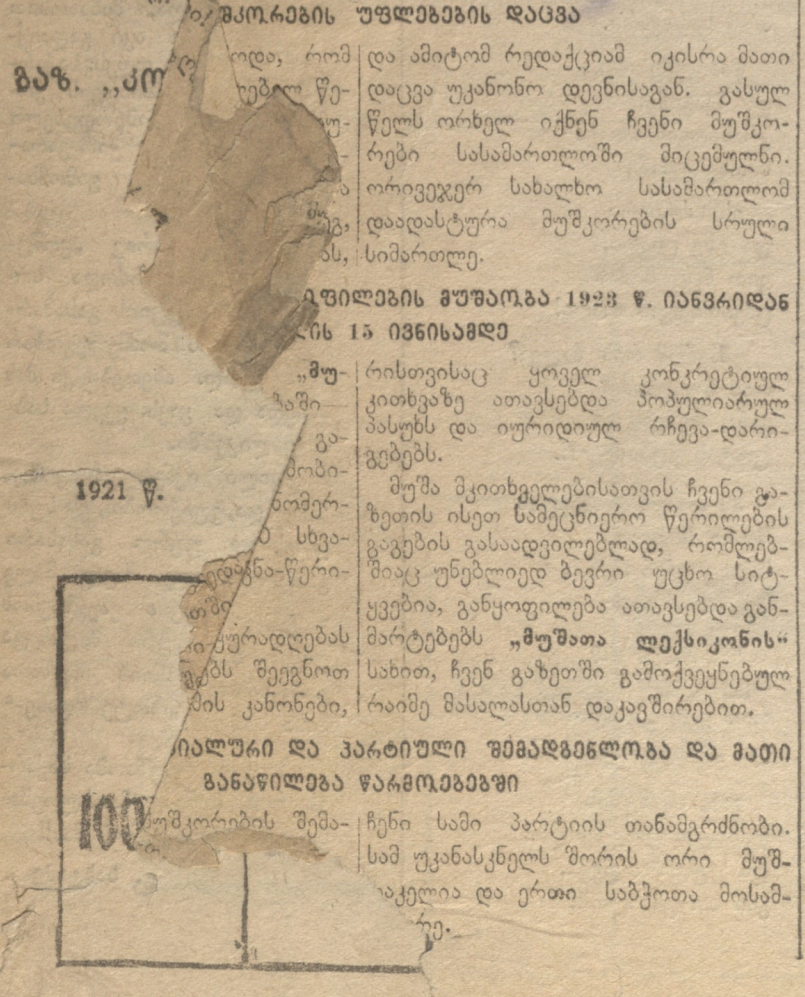
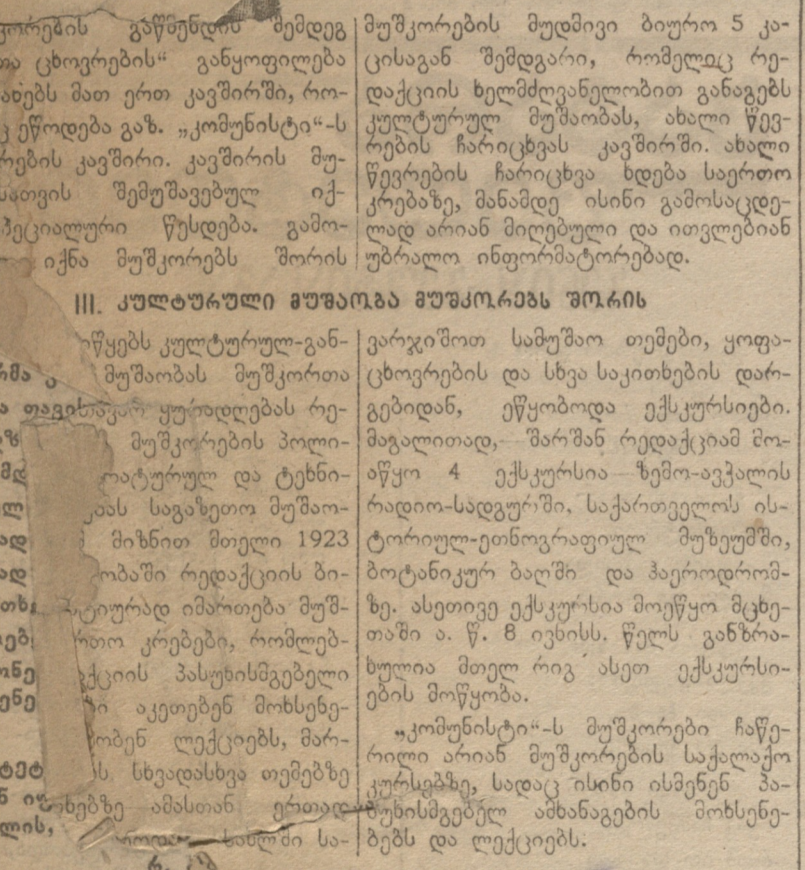
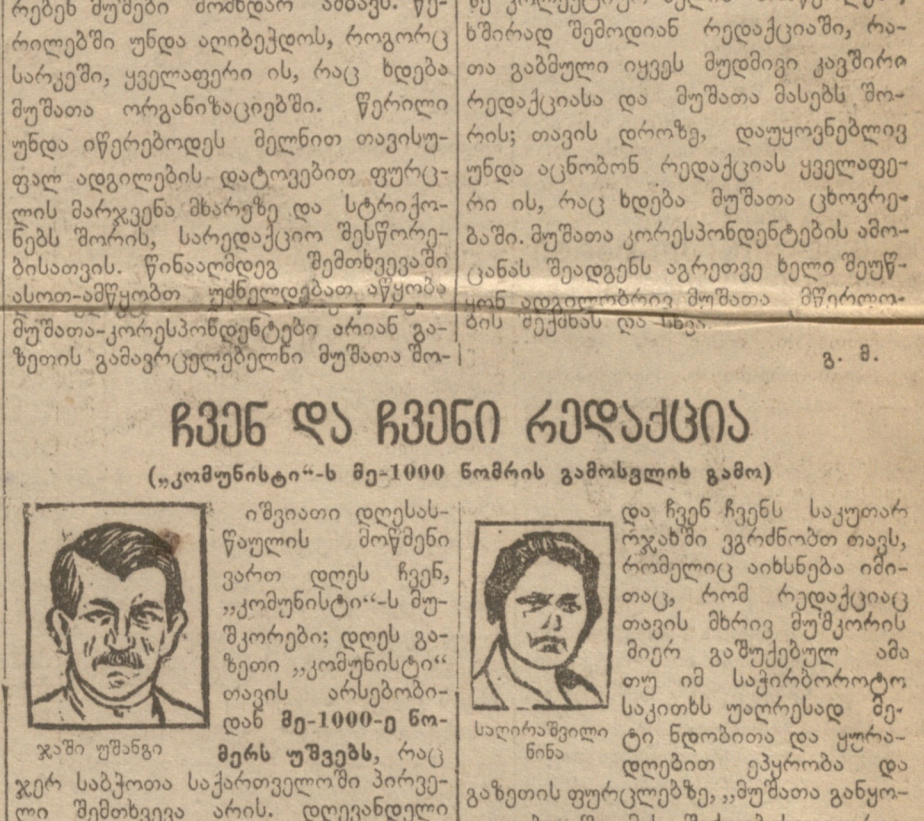
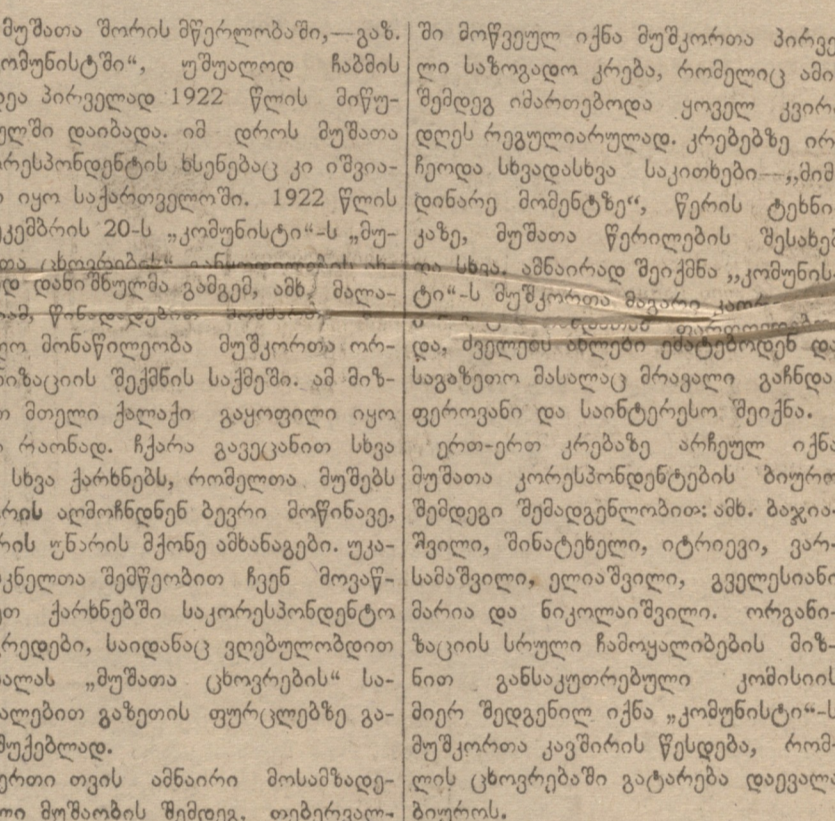
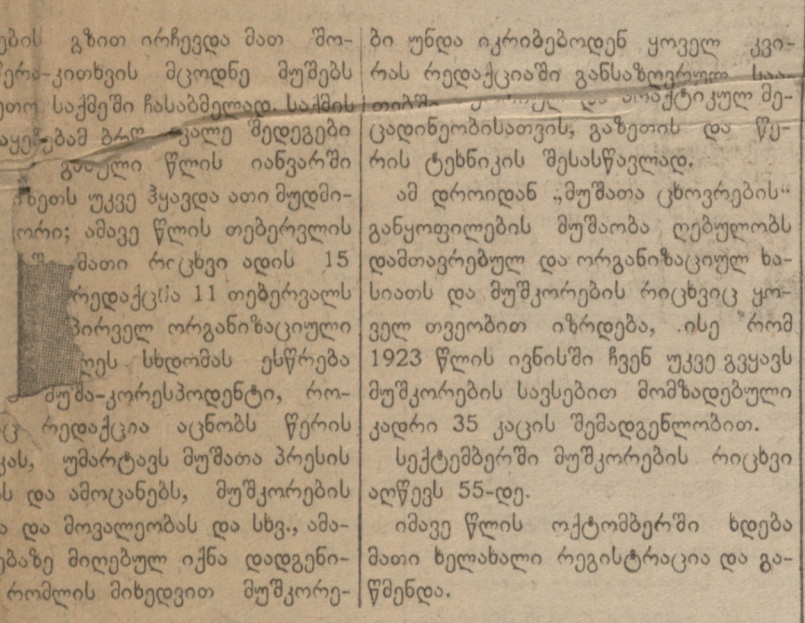
საზოგადოებრივი ცხოვრების განყოფილება ჩვენს პარტიაში...

„კომუნისტი“-ს მუშაკრთა გიურს მუშაკრთა 1923-1924 წ.წ.

საზოგადოებრივი ცხოვრების განყოფილება ჩვენს პარტიაში...

III. საზოგადოებრივი ცხოვრების განყოფილება ჩვენს პარტიაში

საზოგადოებრივი ცხოვრების განყოფილება ჩვენს პარტიაში...





მისი რედაქციის მისამართი და სახელი

Table with 5 columns: Year (1921-1924), and 5 rows of names and their corresponding years.

რევი პროვინციული კორპორაციების ერთი ჯგუფი



რევი გაზეთი და პროვინცია

პროვინციის განვითარება ერთი ძირითადი საკითხია ჩვენი გაზეთის. ამ თაობაზე რედაქციის დახმარებით...

როგორ ირადგებოდა პროვინციული კორპორაციები

თავის სახელად ირადგებოდა პროვინციული კორპორაციები. 1921 წ. - 26 კორპ., 1922 წ. - 42, 1923 წ. - 53, 1924 წ. - 91.



დაიბეჭდა 1921 წ. 261 კორპორაციის რაოდენობით. 1922 წ. - 505, 1923 წ. - 635, 1924 წ. - 5 ნაბეჭდი 501.

კრებების და მიტინგების ინტენსივობა მათა-გაგვირგვინის მდგომარეობა სოფლის მეურნეობის განვითარების...

გუბერნიის სახელმძღვანელო

გუბერნიის სახელმძღვანელო და მისი მნიშვნელობა. მისი მნიშვნელობა და მისი მნიშვნელობა...

რევი გაზეთი და პროვინცია

რევი გაზეთი და პროვინცია. მისი მნიშვნელობა და მისი მნიშვნელობა...

რევი გაზეთი და პროვინცია

რევი გაზეთი და პროვინცია. მისი მნიშვნელობა და მისი მნიშვნელობა...

გაზეთის მისამართი და სახელი

Table with 5 columns: Year (1921-1924), and 5 rows of names and their corresponding years.



