

გომეა სოციალისტურ ქვეყნებში



საბჭოთა კავშირსა და ჰოლანდიის სახალხო რესპუბლიკას შორის გეოგრაფიის, თანამშრომლობისა და ურთიერთდახმარების შესახებ ხელშეკრულების ხელმოწერა.

მდიდარმა მავი კაბისაგან შარბება სოციალიზმის ქვეყნების რიგში თანამშრომლობა. რას მთელ მსოფლიოს ანსვიზიებს ურდესი გადამწენები, რომლებს სახალხო დემოკრატიის ქვეყნებში ხდება. ეს რიგში გადამწენები ასოფებს იმპერიალისტებს და მათ დეჩიებს. იმერსა და ანგანს უნაკბავს მდილონობით დაჩაბრულ პრეზიანს.



პარკველები მიხსადებენ საბჭოთა კავშირის პარკიისა და მთავრობის დეკაბითას.



საქდესის ფოტოქრონიკა

პოლიმეტი



სახალხო პოლიმეტის დასრულებული კორპუსი.

პოლიმეტის რიგე შეიქმნა
სახე სახალხო პოლიმეტის დას-
რულებული კორპუსის დასრულებ-
ვის დასრულებული კორპუსის, შეიქმნა
ახალი სასსოვნობის კორპუსი.
ყოველივე ეს აიგო უახლესი ტექ-
ნიკის მიერ დასრულებული ნაგებ-
ობის და ნაგებობებზე.



საქართველოს ფოტოკონკი

პოლონეთი

პოლონეთის დედაქალაქი ვარშავის მშენებლობის განვითარება და კულტურის მსხვილი ტენდენციები. ქალაქი იზარბა და მშენდება, უფრო დაბალი და კეთილმოწყობილი გახდა, ვიდრე ომამდე იყო. 1965 წელს გაიშალა ქალაქის ტენდენციები ნაწილობრივ ვარშავის რეკონსტრუქციის მიზნით.



ვარშავის ცენტრის რეკონსტრუქციის გეგმა და იერარქიის სტრუქტურა.



ვარშავის ცენტრის რეკონსტრუქცია

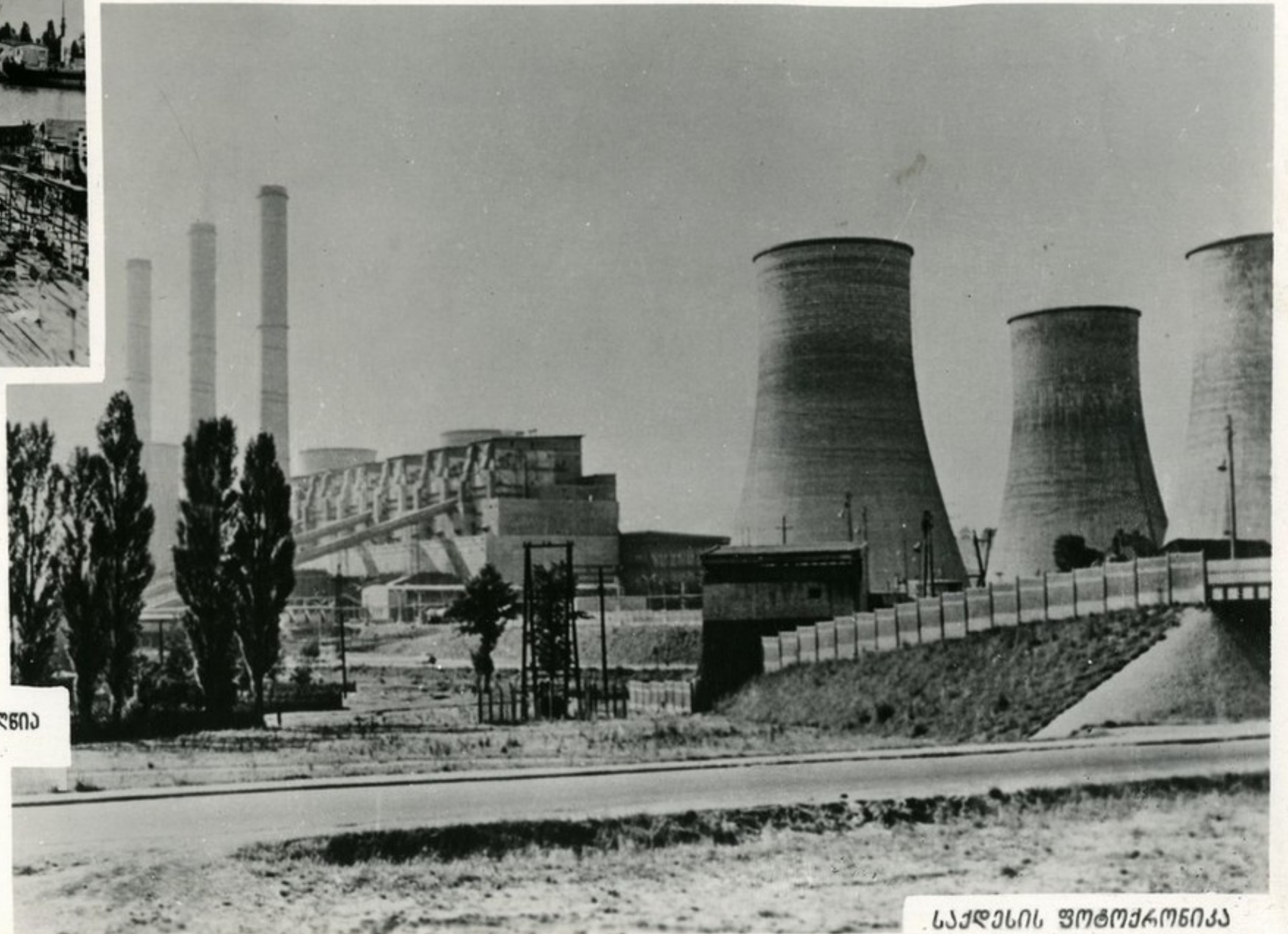
პოლონეთი



პოლონეთმა უდიდესი ნაკმავებანი მოიპოვა სანადსო მუხანათობის გან-
ვითარებაში. პოლონეთში აქ შეიქმნა მანქანების მთლიანი რიზი უახლესი
დაგებაში. პოლონეთი ვაჭრობას აწარმოებს მსოფლიოს თითქმის ყველა ქვე-
ყანასთან.

მთელ მსოფლიოში განთქმული არიან პოლო-
ნელი მანქანების დასაბამები. ამ საკითხზე ხელნაწი
თუ რომელი უმჯობესი წყარო გეგს „ი. ი. ბა-
რინსკის“.

გაგან საკონკრეტო სიძლიერებს მიიღწია
გაგანის ელექტროსადგამი.

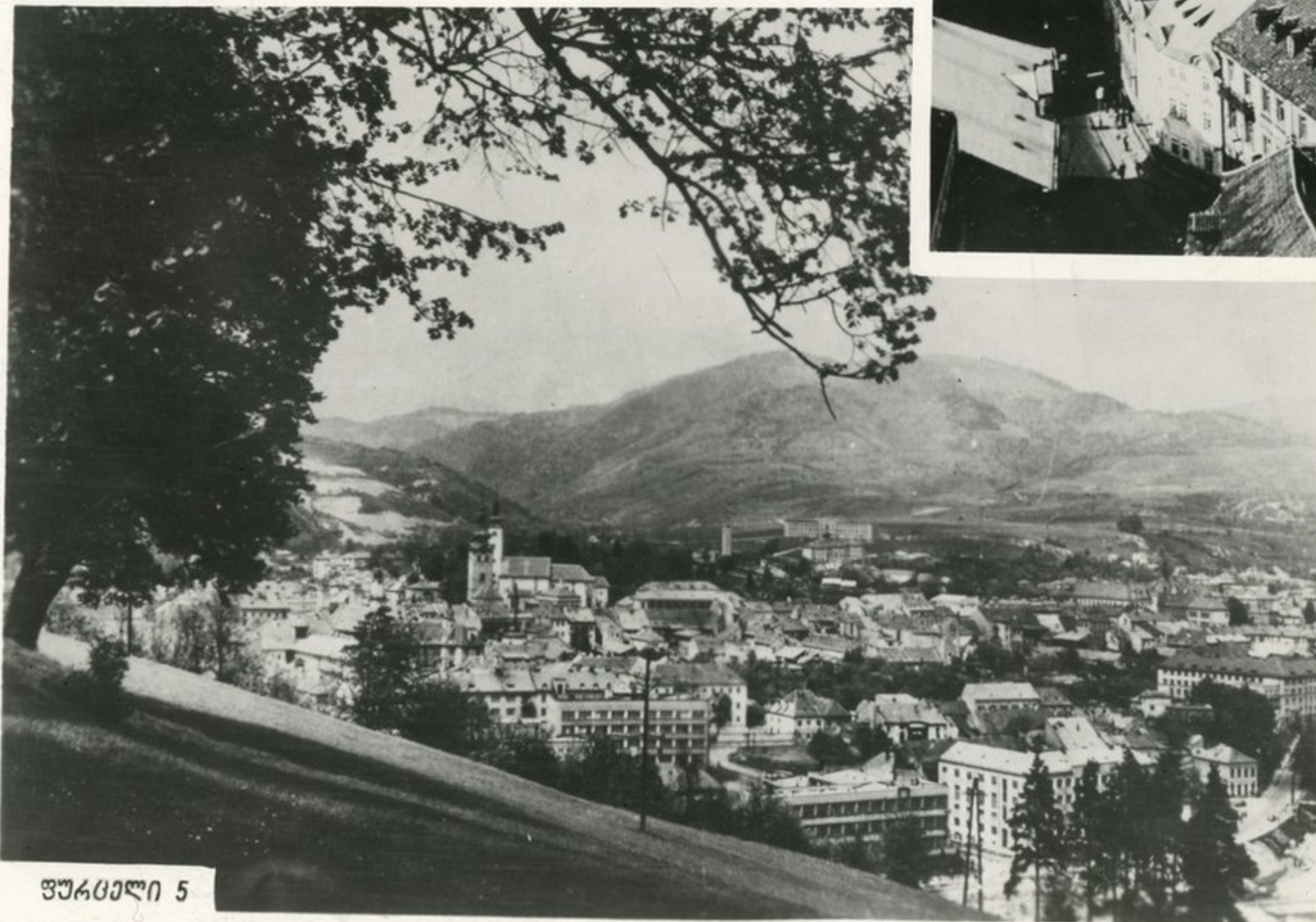


ჩემოსლოვაკია

მადე ჩემოსლოვაკელი ხალხი იღვანესადაუღებს კივდაკული უღინსაგან განთავისუფლების 20 წინსთავს. უღინსი ნაკაგავებანი მოიკოვა ჩემოსლოვაკიამ სახალხო ხალისუფლების წდაგში. მკანველოგის განვითარების ღონით იგი მსოფლიოს წამყვან ინდუსტრიულ სახადმნიშოთა კისხვში შარის. ჩემოსლოვაკიაში უკვა დამთავარდა სოხიადიზმის მშენებლობა. ამ ქვეყნის მშრომელები შეუდგნენ კომუნისმის საქიკავდის შენებას.



ჩემოსლოვაკიის სოხიადისუკი კასკავდის დრეკადეი კარა.



სლოვაკიის დიგნიფიკაციანი ტანჯი განსაკავინსკი.

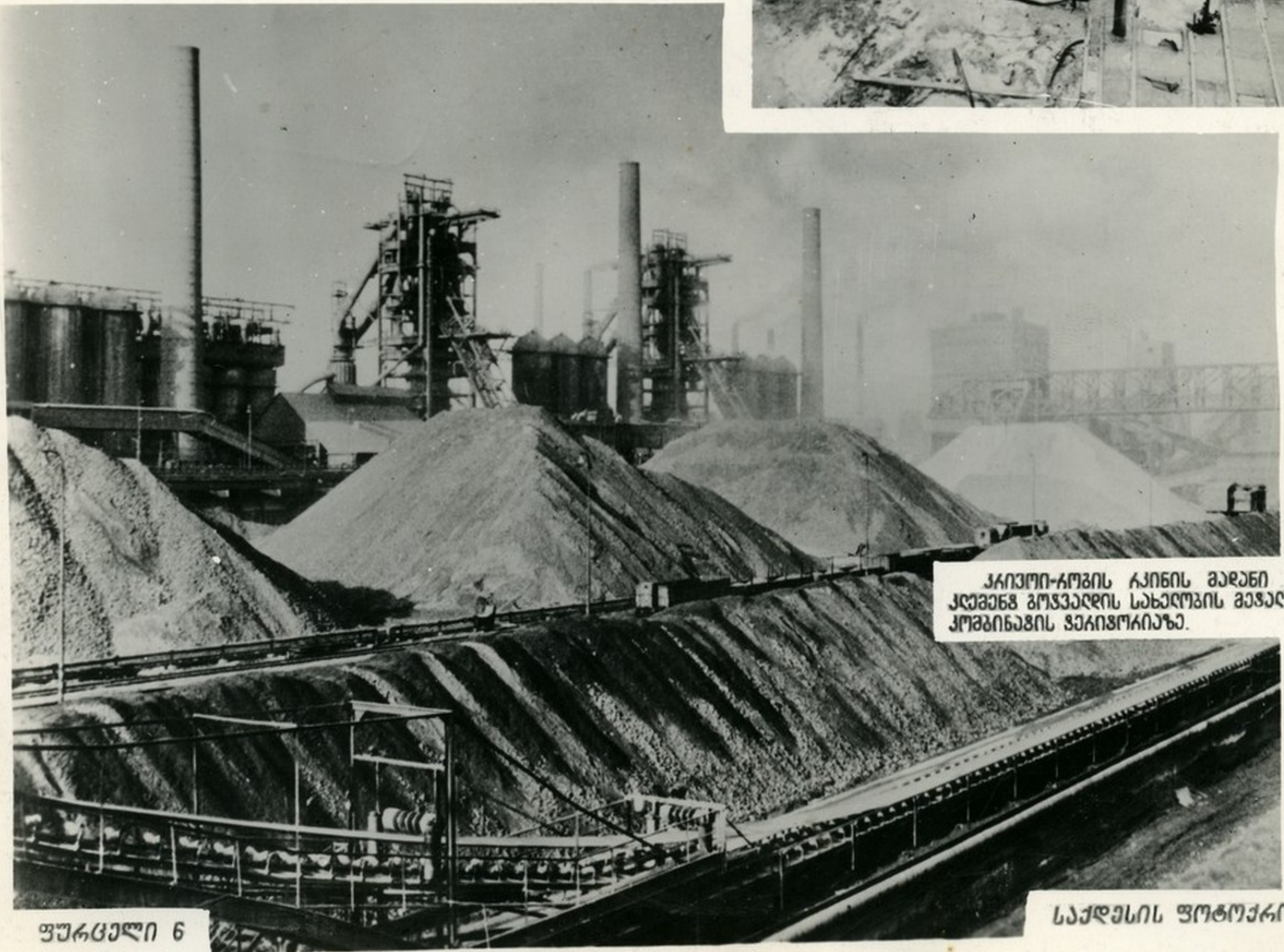
ფუკტელი 5

ჩენოსლოვაკია



პირველი ავტომატი ელექტროსადგამის მშენებლობა ჩენოსლოვაკიის სოციალისტურ რესპუბლიკაში.

მშენებლობა ჩენოსლოვაკიის სოციალისტური რესპუბლიკისა და საბჭოთა კავშირის ეკონომიკური თანამშრომლობის შედეგად. ყოველწლიურად მუშაობის საბაზისი მოდის საბჭოთა მხარით. რეპროდუქციის შედეგად. სულ სახალხო ხელისუფლების წინაშე სსრ კავშირიდან ჩენოსლოვაკიაში მიიღო რეპარატურით 50 მილიონი ზონა მარანი.



კიბორჩხა-ბაზის კინის მარანი კარბონის ქაბინის მოწყობის სახალხო მშენებლობის კომპლექსის შედეგად.

საქალაქის ეკონომიკა

ფურცელი 6



ჩემო სლოვაკია

ქართული
ლიტერატურა

ჩემო სლოვაკელი ხალხი დიდად ეუხსებას მეგობრობას საბჭოთა ხალხთან. ჩემო სლოვაკიაში იშვიათად პატივს მიაგებენ ლოზუნგს „სამაჰარისო სოფელში კავშირთან ერთად!“ მოძრა ქვეყნის მშენებელთა სხვადასხვა დიდებულ მოღვაწეებთან ერთად ჩემო სლოვაკია — საბჭოთა კავშირის მეგობრობის ერთგულებით. საზოგადოებრივი, გემოვნური, პედაგოგიური სხვადასხვა მხარეს უკლებლივ ერთობადაა და ქმობას.

სურათზე: საბჭოთა დიპლომატიის გამოშვებული კომიქსები.

ფურცელი 7

საქართველოს ფოტოკომისია

გეგმების დამუშავებელი ინსტიტუტი



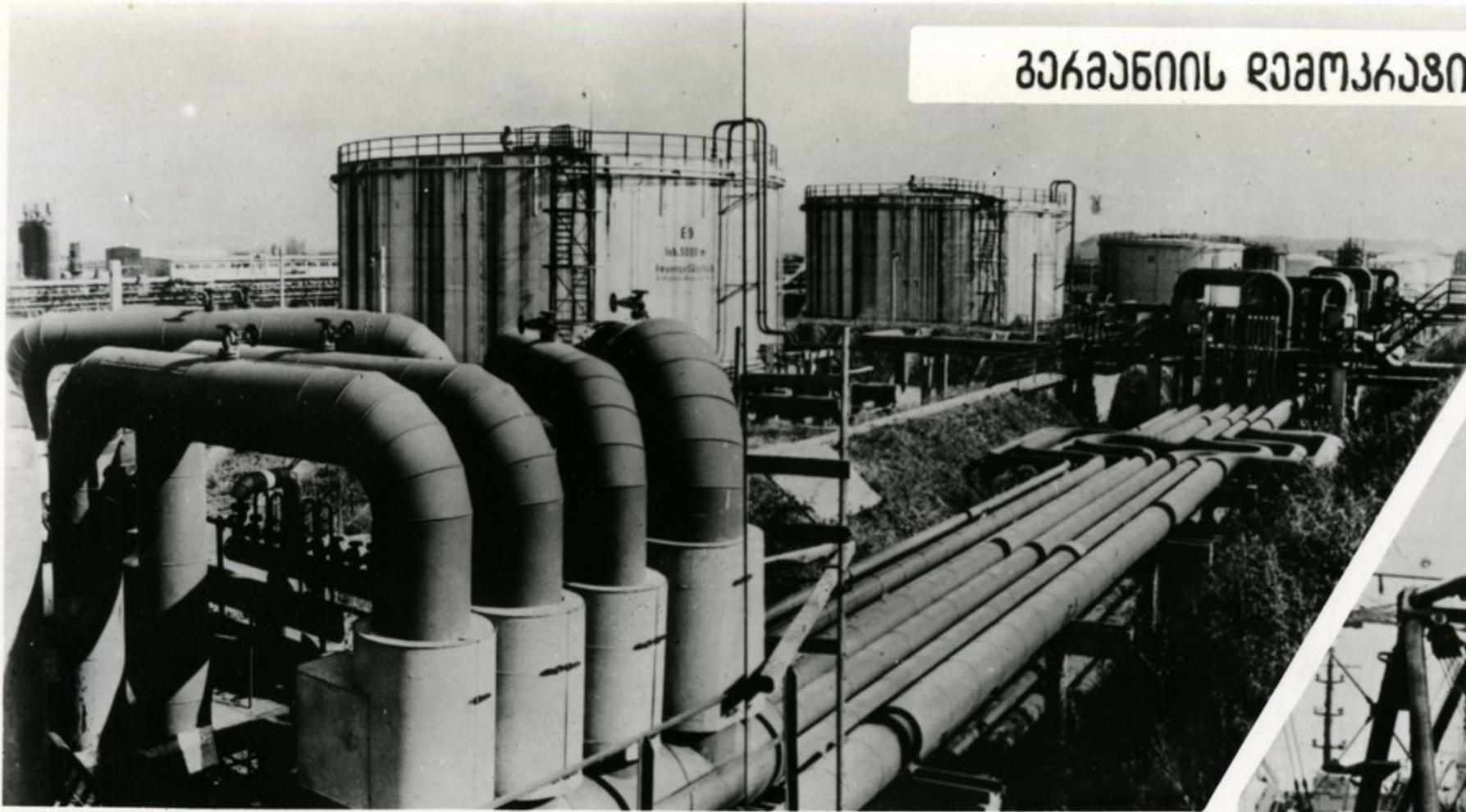
გეგმების დამუშავებელი ინსტიტუტის და-
 რეაქტი-ბაილი.

ხაზოები—უი ეათ-ეათი დამახასიათებელი ნიშანი გეგმების დამუშავებელი
 ინსტიტუტის დარეაქტივისაციის. ხაზოებს შებენით კომოკს ქადაქის ტანჯაში.
 ისე გეგმებში. შენება ახალი სასოვრებელი სახლები, აღმინსჯაბიული შენ-
 ბები, კუნფუაუდ-საყოფაბოვრებო დანესაბუდებანი.



საქალაქის ფოტოკონიკა

გეგმვის დამოკავშირედი ანსპუბლიკა



საზღაპირი ზღაპირთმცოდნეობის დამოკავშირედი ანსპუბლიკა.

მსოფლიოს ეკონომიკურად ყველაზე განვითარებული ათი სახელმწიფოს
 ანსპუბლიკის გეგმვის ხელის ინსტრუმენტი ვიკისი მუშაობა და გეგმვა
 სახელმწიფო. დიფერენციალური ზღაპირთმცოდნეობა, რომელსაც
 წინ 800 წელი შეუხატა, დამოკავშირედი იყო ნავსადგომი გეგმვის დამოკ-
 ავშიდი ანსპუბლიკის უდიდესი მიწვევაში მსოფლიოს ყველა სწავლაში.



საზღაპირი უმთავრესი

ანსპუბლიკის „ნავსადგომი“ ნავსადგომი
 დიფერენციალური გეგმვის მუშაობა, რომელიც
 გეგმვის მუშაობის საფუძველია კავშირ-
 სპუბლიკის.

გეგმენის რემონტიანი კანკანი



გეგმენის რემონტიანი კანკანის მკომედეგი მხუკვდე ინფეკანს იჩენენ დირი დენი-
ნის მხვმკეგანსა და მმლვენემგანთან დაკეპიკეპური ერგინდებინსარგი. იზარეგა ექსკუასანვთა
კისხვი ვ. ი. დენინის მუზეუმში, კომედის კოზა-დუქსემგუკგ-მვკანსეზე მდეგეკემგს დანიუტნიგში.

სუკათზე: მუზეუმის ეკთ-ეკთ დეკგეში, სარეს დეტულია ვ. ი. დენინის ძეგლის კომვიო. ეს
ძეგლი გეგმენადეპე ანვიუაპისგეგეგე გარეეკინენს და ახდა ქედეპე აინდებენში დგანს.



კუბინეთის სახალხო არსებობის აკრძალვები ქმნიან სახსოვრებელი სახლების, კულტურულ-საყოფაღმრთელი დაწესებულებათა შენობების დაბაზანსა და სანაგებებს. საბინაო მშენებლობა ძირითადად მიმდინარეობს დიდი ქადაქების ახალ მიკრორაიონებში. სახლების მშენებლობაში მკაფიოდ აღაზრდილი კუბინური აკრძალვების ახალი სფილი.

სუკათზე: კუბინეთის სახალხო არსებობის დაქადაგებული გუბერნის.

ფურცელი 11

საქართველოს ფოტოგრაფია



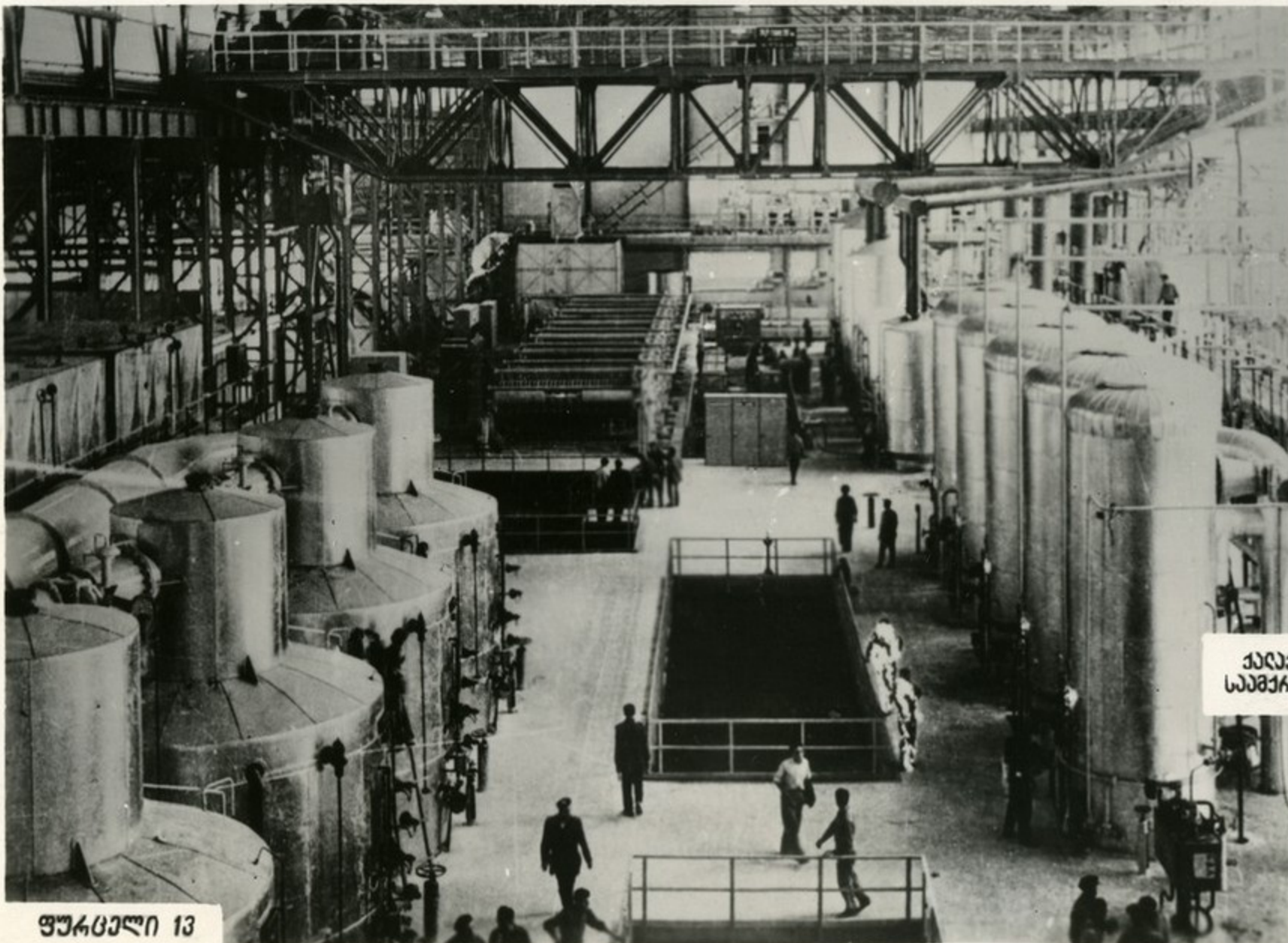
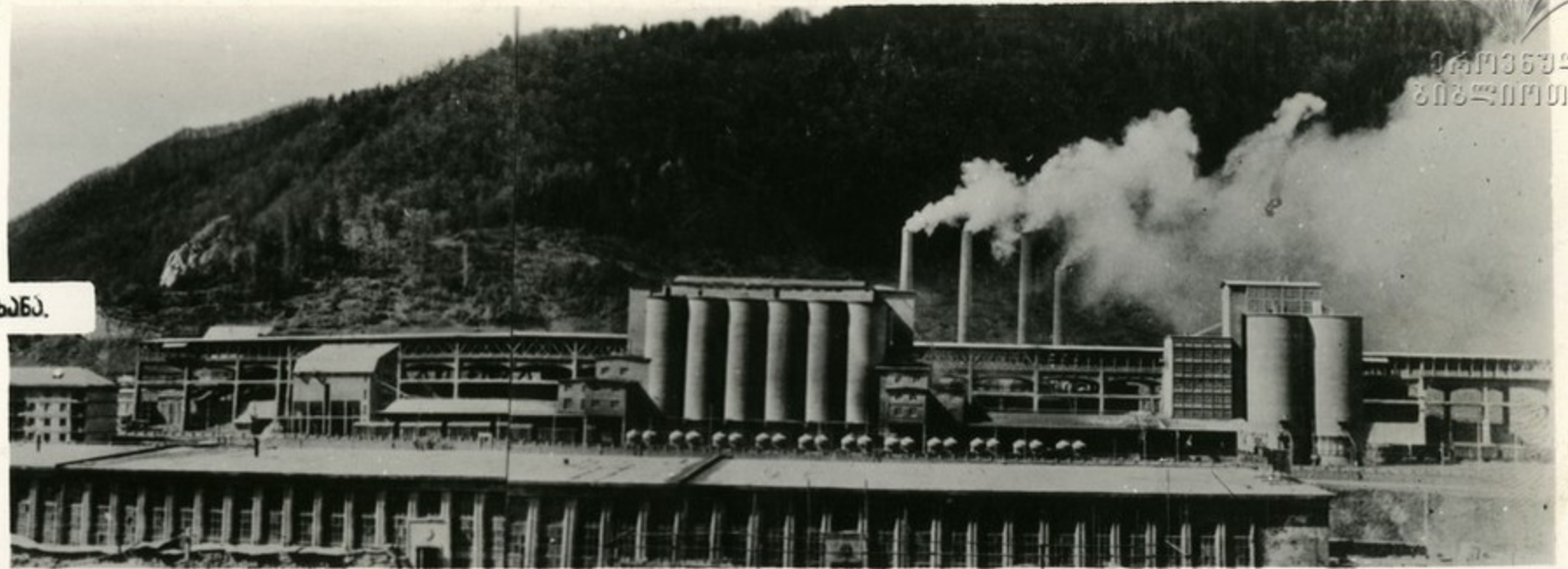
სახალხო დემოკრატიული წყობილების წლებში კუბინეთში უკეთეს განვითარდა ქიმიური მანქანების წარმოება. კუბინეთის ქიმიკატის ქარხანა აქვს 3.500 სახალხოების პარკების წარმოება. სინთეზური ნაკეთი და ბოჭკო, მინერალური სასუქები და პლასტიკები, საღებავები და ნაბრის ნივთიერებები, დანადგარების შეკეთება, დანადგარები და გვირგვინი სხვა.

საკათხა: კუბინეთის სახალხო ინჟინერების დირექციის ქიმიკატის ქარხანის სახალხო-საბრუნავი ნაკეთის კომბინატის კომპლექსის ნაკეთის სახალხოების ქარხანა.

კაშინეთი



ბიკაზის ტყეფანის ქარხანა.



კაშინეთის საბადო კანკაბლიკაში აღჭარბებულია 9-ჯერ მეტი ტყეფანი, ვიდრე 1938 წელს. ტყეფანის მკანკაბლიკა თავისი კომპლექსიით უკანკაბლიკოს კაშინეთის მოთხოვნილებებს ამ მასალაზე. ტყეფანი იტყეფანება აღკათვე სატყეფანკაბლიკის ბევი ქვეყანაში.

ქალაქ ბიკაზის ახალი მუკაის ქარხნის საბეკაბლიკა.

ფურცელი 13

უზგაეთი

ახალი ხიდი, რომელიც ბურჟუა და კაპიტალი
ააგებეს.



მშენებელი სახალხო უზგაეთის და-
დაქალაქი ბურჟუაზი. ევროპის ეს უდა-
მაჯესი ქალაქი სახალხო ხელისუფლე-
ბის წლებში გარეიქმე მსხვილ საბაინ-
ველო, კარგუარ და მემნიეარე სანგ-
არე. ქალაქში რიდი ყუარღლეა ქეხევა
საბინაო მშენებლოგას.

ახალი სახმონარეული სახალხო ბურჟუაზი.

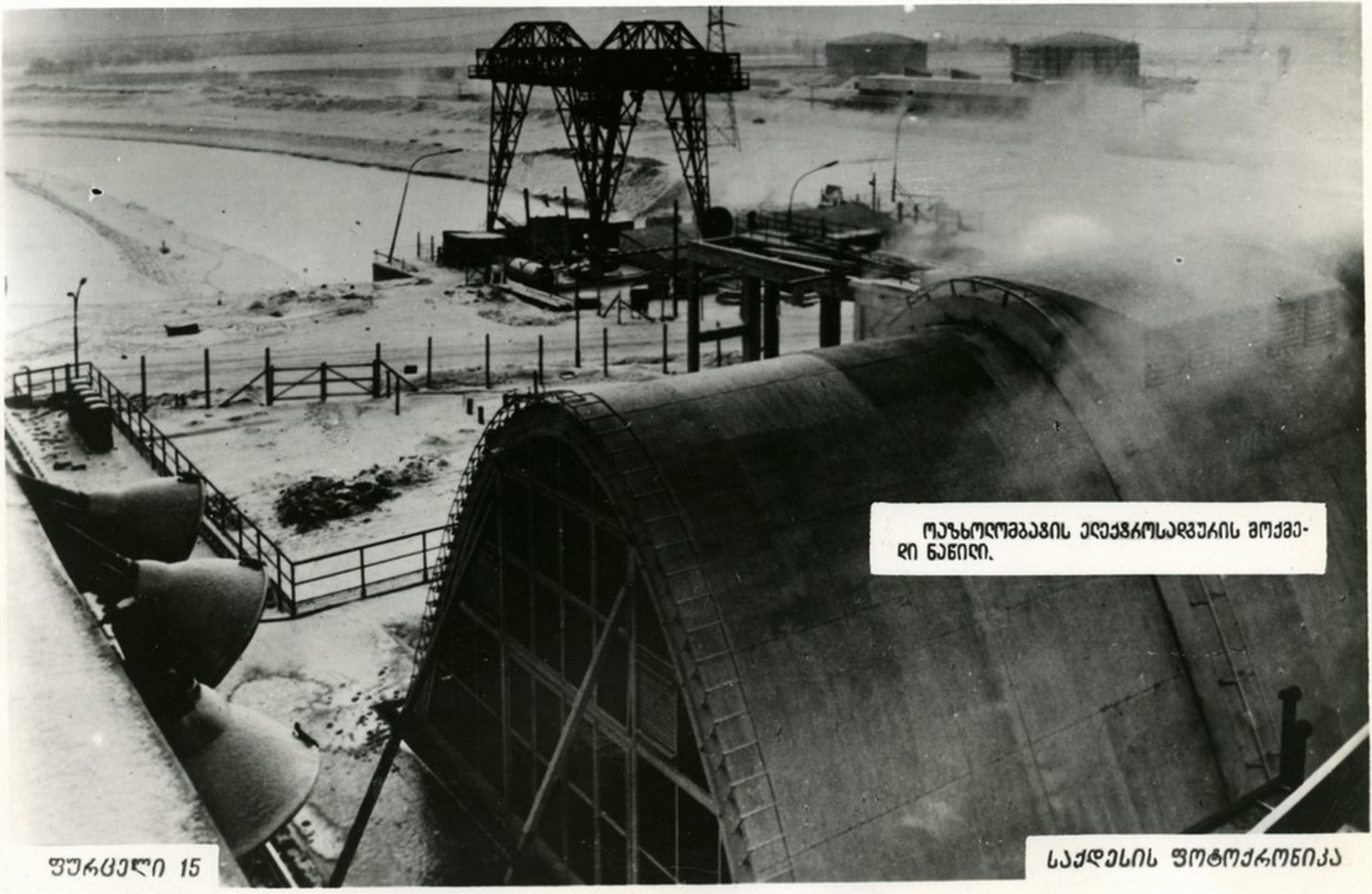
ფურცელი 14

უწყებო

ხელშეწყობის უწყებო, რომელიც სა-
ჭიროა კავშირის დასამყარებლად.



სახელმწიფო უწყებოში უმსხვილესი 600 მუშაკის საერთო სიმრავლის თანამშრომლობით
შედიდა მუშაობაში, მუშაობა ნავთობგადამამუშავებელი ქარხნის მეშვეობით. ეს ქარხანა გა-
დაამუშავებს ნავთობს, რომელსაც მიღსაღებ „მომზადების“ საშუალებით მიიღებს. პირველი უწყე-
ბის უკვე იქცა ელემენტარული.



მუშაობის ელემენტარული მოწყობის
ნაწილი.



ბუღბუღი

ბიკნოვოს ოღიის სოფილი სკააფიხი.



ძიკუესვიანარ შიიხვიანს სახე ს-
ხადსო ხადისუღადიის დეიხი ბუღბუ-
გათის სახადსო აესუბდიიის ქადეუბ-
შე დე სოფდეგა. ბუღბუგათის სახადსო
აესუბდიიის შთავროგა დირ ყუადლე-
ბას უთშოგს ხადის სეასეგო ვიკო-
გების გუეგოგესეგას, სესეოვრეგადი
ბინების, სკოდეგის, სეევედყოფო-
გის, კუდფუად-სეყოფეესოვრეგო დე-
ნესეგუდეგათე შხენებდოგას.

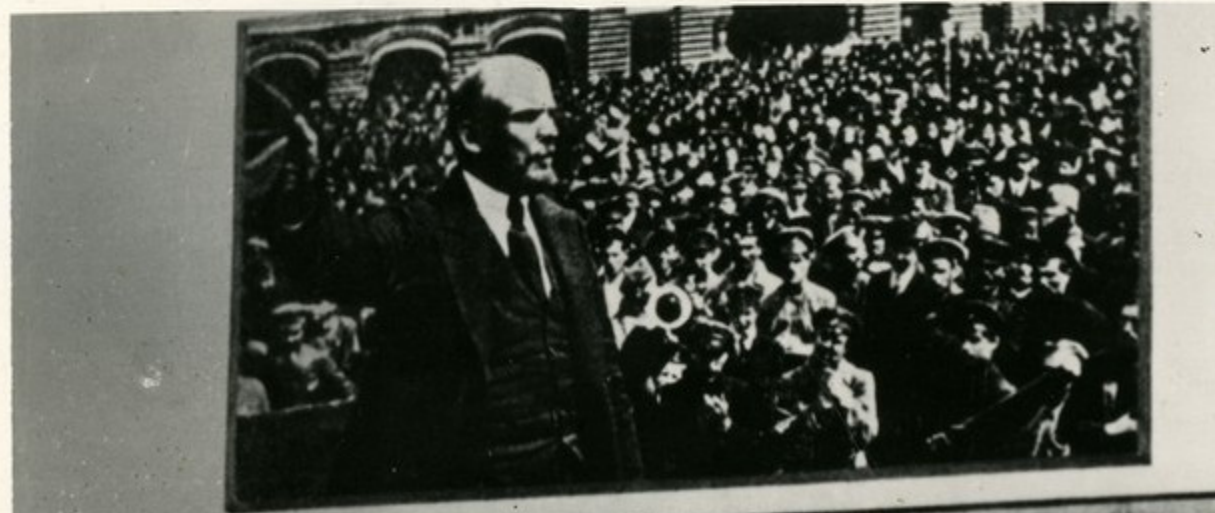
ქადე სოფიის თანგადლეი ნანილი.



სედეგის ფოტოქრონიკა

ბუღბუგათი

სოჭის კავოლუხიანი მოძრაობის მუზეუმი.
 ექსპონატები ათვლიან ვ. ი. ლენინის
 სხეულისა და მოღვაწეობისათვის მიძღვნილ
 განყოფილებას.



ეროვნული
 ბიბლიოთეკა

სოჭის სახალხო ოპერის სანაწარმე გიგან-
 თა ბუღბუგათი კომპოზიტორის რეჟისორი სანა-
 ვის ახალი ბალეტის „ბუღბუგათი“ პრე-
 მერია. სანა ახალი ბალეტორი.



მხილავთ ბუღბუგათის დღეობა-
 ჯის—სოჭის კულტურული სხეულება.
 ყოველდღიურად ათასობით ადამიანი
 ევსებს მუზეუმებსა და საგანმანათ-
 ლეოლოებს, თეატრებსა და საკონსერვა-
 ტორებს. ბუღბუგათი ემყარება თა-
 ვისი კომპოზიტორებით, მხატვრებით,
 მომღერლებით, საშემსრულებლო კოლექ-
 ტივებით.

ვიეზნაშის რემონტის დროშაშვილი კანკაშვილი

მთელი მსოფლიო ამ დღეებში აღზრთობით გზის აშენების აპროექტის თან-
დასხმებს ვიეზნაშის რემონტის დროშაშვილი კანკაშვილის მშენებლობის ქანდაკება და სოფლებზე.
მსოფლიოს საზოგადოებრიობა მოითხოვს შეწყდეს აგასია, აშენიან თანისი ჯაგები გი-
ყვანოს სახკათ ვიეზნაშის. საჭმთა ხადნი ყოველთვის იყო და იქნება ვიეზნაშის
ხადნის მხაკაზე.



საჭმთა 25-წონიანი თვით-
მძღვლები ხონის ქანაშვილის კარიაზე.

ვაქმობები ხნავე დინე ბინე ზუს სახად-
ნიყო შექანობის შინას, სღამ 10 წლის წინათ
ნაკმობა გემობები, რომლებს ვანანი ოკუ-
პანების საბოლოო განდგობებით დამთავრდა.



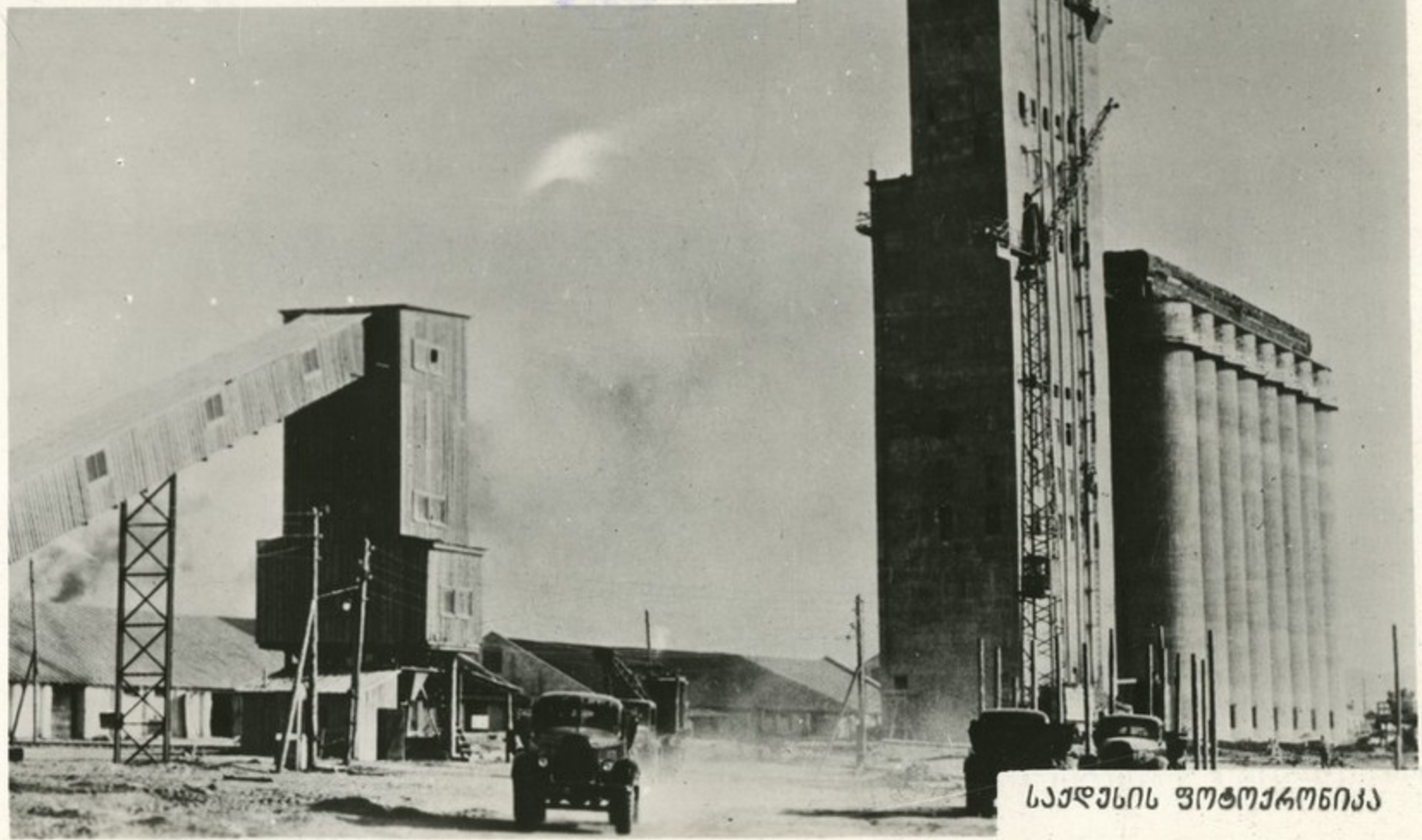
მონღოლეთი



შახვი „ნალიხა-კავიჯალაი“.

საბჭოთა კავშირი და სხვა სოციალისტური ქვეყნები დიდ დახმარებას უწევან მონღოლეთის სახალხო ანკვებლიკას. მათი დახმარებით მონღოლეთი აშენებს ახალ სანაპიროებს, ითვისებს ვლიდარ საბურთებს. მოძვე ქვეყნების დახმარებით იქმნება დახანის ახალი საბ-აინველო ტანჯაი.

მეანოზებური ელვავოი და გვონის ქა-ხანა, კომლეიტ დახანო სსრ კავშირის დახ-მარებით აშენა.



საქალის ვობოქრონიკა

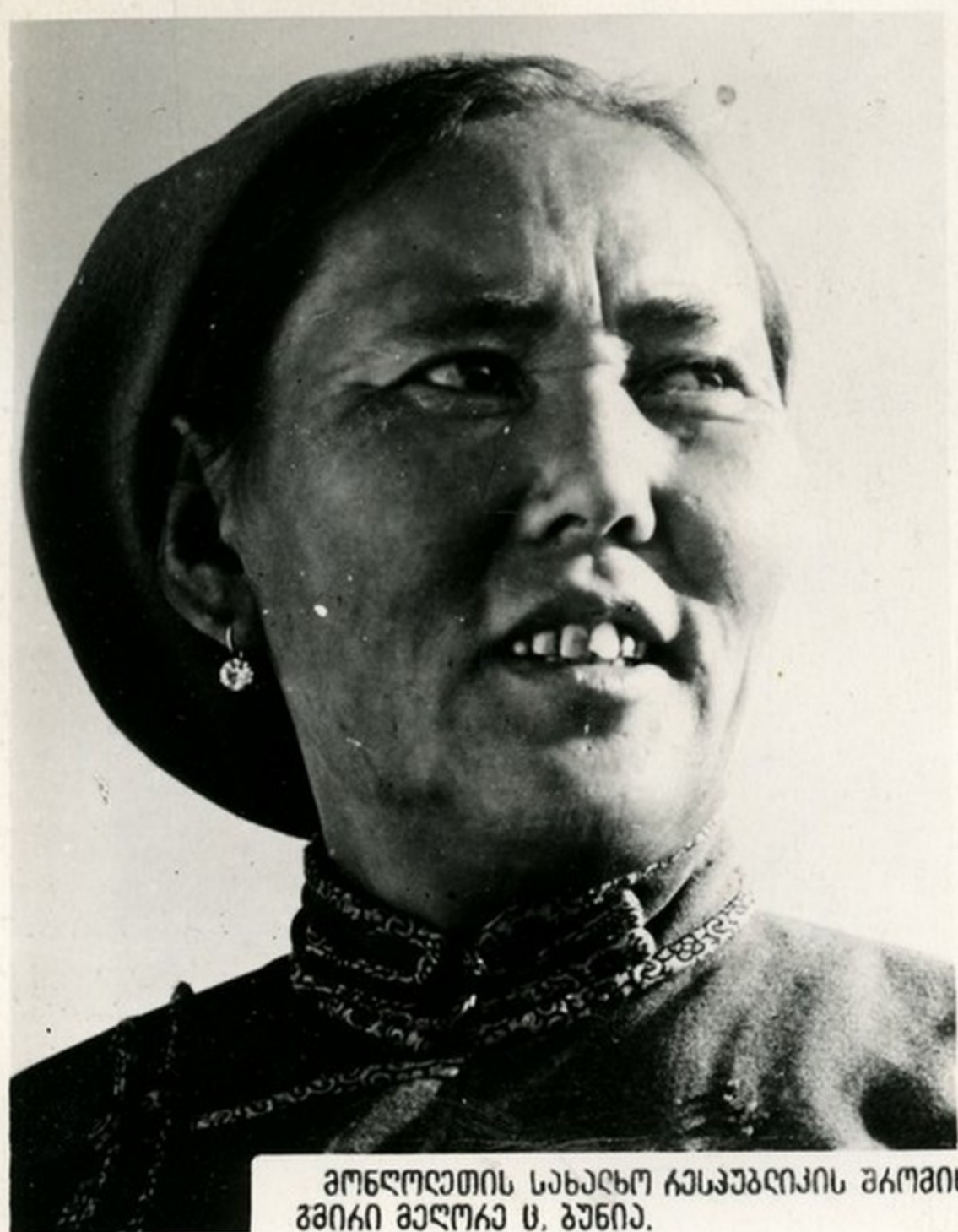
მონღოლეთი



მონღოლეთის სხვადასხვა ადგილებში უკვე
მედიკინის მუშაკთა დიდი რაოდენობა უკვე
ერთ სპეციალურად



სადა მუშაკთა ჯგუფები „ოვალ“, კომ-
პლექსი დაიწყო მუშაობა-დაგეგმული თანამშრო-
მლობა. მთავარ ამოცანა ადგილობრივი რაიონ-
ხურობის უზრუნველყოფა.



მონღოლეთის სხვადასხვა ადგილების შრომის
გვირაკის მუშაკი უ. ბუნია.

სხვადასხვა მონღოლეთი ადგილებს თავისი რე-
პროდუქციით—ახალი სხვადასხვა აქტიური მუშაკთა-
გუნდით. მონღოლეთში იზრდება ახალგაზრდა მუშაკთა
კლასი, რომელიც გენერაციის განვითარებას უკვე
წინასწარ უზრუნველყოფს. ნაყოფიერ მუშაკებს უკვე
მუშაობის უზრუნველყოფის ინფორმაცია—მედიკინის, კულ-
ტურის მოვლა.



კუბის ჩესკობლივის ფერადი კუბა.

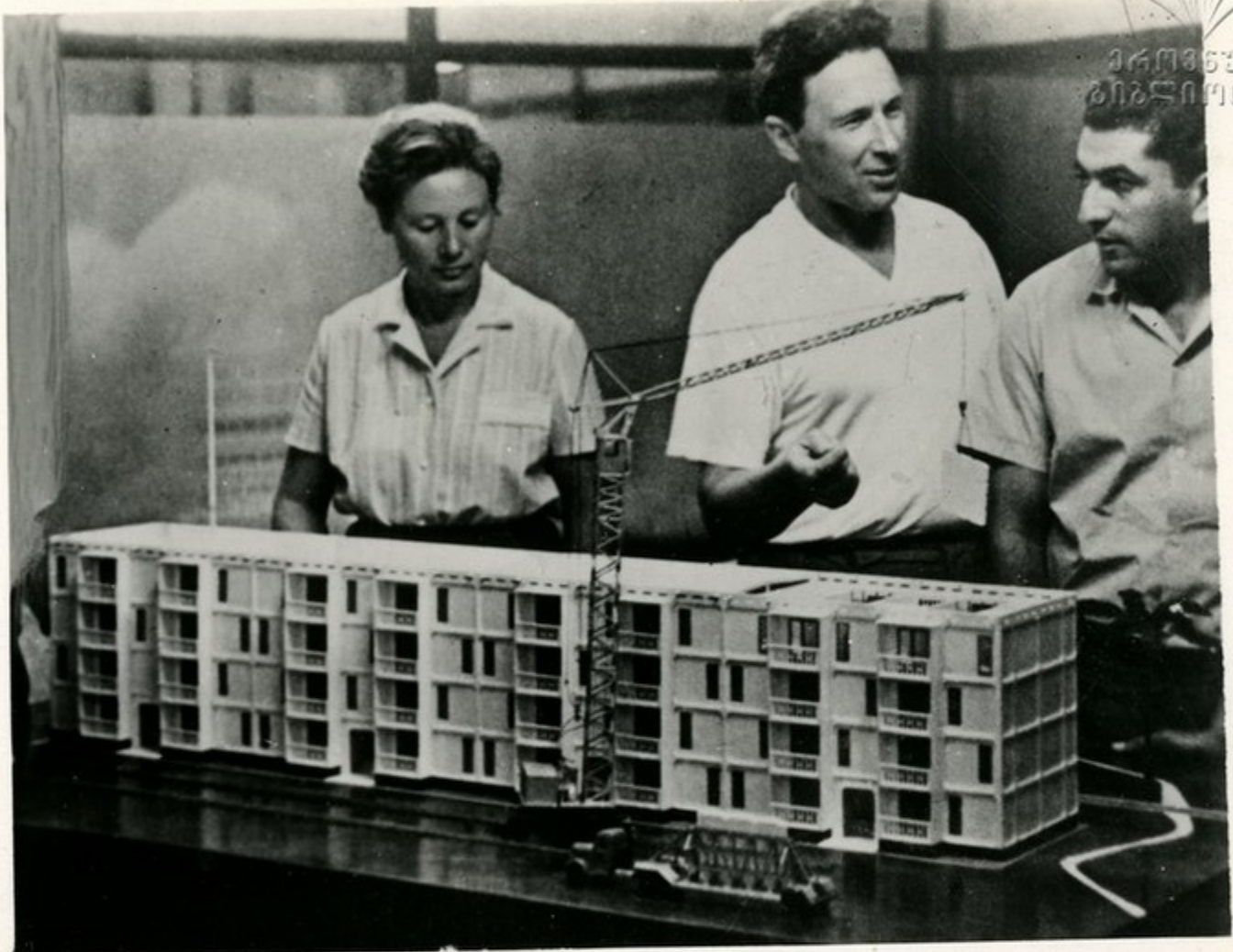
იხილოს შექმნის უმრავლეს და-
თინური აშაიკის ხალხები თან-
ნათი კონსტრუქციის პიკვირ თა-
ვისუფად ქვეყანას. კუბის ჩესკო-
ბლიკა მკვიტურ აშენებს სოფი-
ლიზმს. მკვიტრება მისი ეკონომ-
იკა, ვითარება მეთნიაება და
ქაღვუა, უმჯობესდება ხალხის კე-
თილდეობა.



კუბისკენ მიმავალი გზა.

კუბა

სამაგისტროდ ჩაიწესა კავშირგაბმულობის ეკონომიკური ბლოკის პოლიტიკა, რომელიც შეეხება მთლიანად განვითარებას. კუბის ნავსადგურები ჩაიღეს და მათი რეკონსტრუქცია დაიწყო. აქამდე იქნებოდა მხოლოდ ერთი ნავსადგურის რეკონსტრუქცია, რომელიც იწოდებოდა, კანარა, საუკანაგეთი. კოლანია, შვეიცია, იაპონია და სხვ.



ესევე სანდო მუშაობა მალე დაიწყება კანარა-სადგურში, რომელიც განთავსდება სსრ კავშირის შიდა კუბისათვის საჭიროებასთან დაკავშირებით.

გაგანილის რეკონსტრუქციის კავშირში „კინის კინა“, რომელიც კავშირის ნავსადგურში ჩაიშენა ეკონომიკისა და საზოგადოებრივი ურთიერთობების მინისტრის განკარგულებაში რეკონსტრუქციის სამსახურის განკარგულებით და გაგანილის რეკონსტრუქციის კავშირში, აგრეთვე შინაი ქალაქი.

ფურცელი 23

იუმოსლაპია



საქართველოს
საგარეო ურთიერთობების
სამსახური

შეიქმნა იუმოსლაპიის სოციალისტური ურბანული კომპლექსის დასრულება ბედგარდა
იღესანაუდა ჰიგიაენი ოპუპაციისაგან განთავისუფლების 20 წლისთავი. გაიზარდა და დაშვებდა
ქალაქი ამ ოკი ათეული წლის განმავლობაში. ამ უბანზე სასოციალისტური სახლების მთელი უბნები, საბ-
კანცერო სანაგომთა კორპუსები.

სუკათუა. ბედგარდი. ოგონ ქუპანერიის ქუჩა.

ფურცელი 24

საქართველოს ფოტოქრონიკა

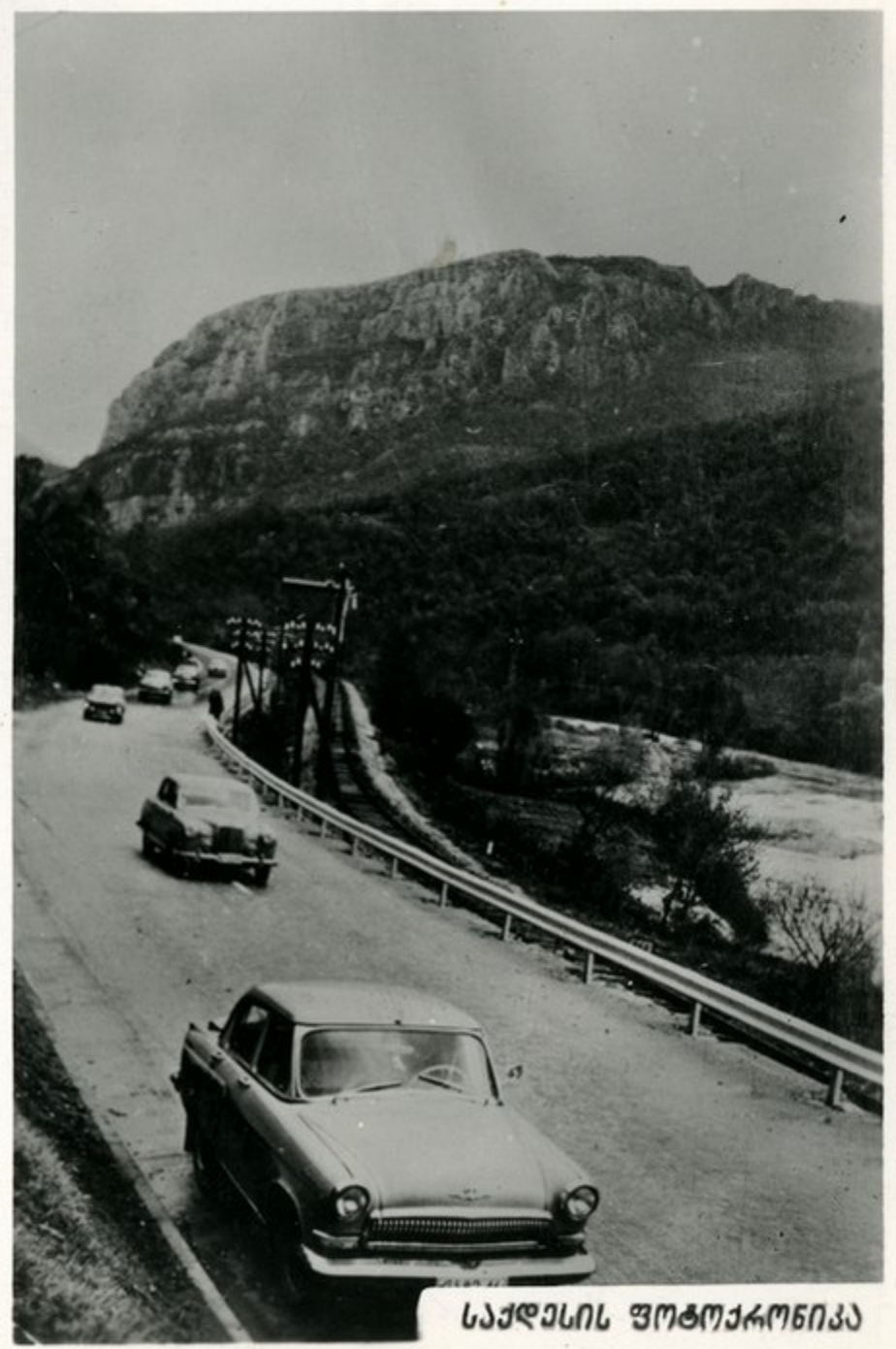


საქართველოს
ავტომობილთმშენებელი
წარმო

ივმოსღავნი



მსაჯვენი ავტომობილთმშენებლის „ზანჯავა-600“-ის
აწყობა კარგადაადასრულებული და
საავტომობილო ქარხანაში.



ივმოსღავნი სულ უფრო განამჯობესებს თავის ეკონომიკურ უკუნიჭობას სოცია-
ლისტურ ქვეყნებთან. მარჯვენ ივმოსღავნიამ დაიწყო მონაწილეობის მიღება ეკონომ-
იკური უკუნიჭობის განხორციელების საბჭოს სხვადასხვა კომისიების შემადგენლობაში.

ახლანდელი გეგმიური კავალინი-ნიშნის გზის
უკუნიჭობა.

საქართველოს მთავრობის