



თბილისი ТБИЛИСИ

თბილისი—საქართველოს საბჭო-
თა სოციალისტური კავშირების
დღეაქველია. იგი საბჭოთა კავში-
რის უძველეს ქალაქთა რიცხვს მიე-
კუთვნება. აქამდელი ნაკონ-
სტრუქციები რეკონსტრუქციის
მოქმედებით თბილისის ზე-
რეკონსტრუქციის დასრულებამდე
გაგრძელდება. ქველთა-ქველი, მუდამ მუდამ
ახალგაზრდა თბილისი, საბჭოთა
ხალისების ნაგებობის მუდამ მუდამ
ნის ერთ-ერთ უძველეს ქალაქად
იქცა.



თბილისის დასაფუძვლის დასაფუძვლის
ძეგლი
Памятник основателю города
Тбилиси Вахтангу Горгасали



სანჯაქი „ივერია“
Гостиница „Иверия“

Тбилиси—столица Грузин-
ской Советской Социалисти-
ческой Республики. Он при-
надлежит к числу древней-
ших городов Советского
Союза. Археологические на-
ходки документально свиде-
тельствуют о бытовании че-
ловека на территории сов-
ременного Тбилиси еще за-
долго до нашей эры. Древ-
ний, но вечно молодой Тби-
лиси, за годы советской вла-
сти превратился в один из
красивейших городов нашей
страны.

Фотохроника ГрузТАГ



ქართლის დედა—ე. ამაშუკელის ქანდაკება.

Мать Грузии—скульптура работы художника Э. Амашукели.

Фотохроника ГрузТАГа



3. ი. ლენინის ძეგლი მოსკოვში, რომელიც დღეს პარკის სახელს ატარებს.
Памятник В. И. Ленину на площади, носящей имя великого вождя.

Фотохроника ГрузТАГа



თბილისის ზღვა
Тбилисское море



ახალი სასახეობები სანჯიხის ვაჟა ფშაველას პროსპექტზე.
Новые жилые дома на проспекте Важа Пшавела.

Фотохроника ГрузТАГа



საქართველოს სახანოვანო გალერეის შენობა.
Здание картинной галереи Грузии.



აქსტავერის ჰაოსვეთხე
На проспекте Руставели

სასაზღაო „კოლხეთის“ შენობა
Здание гостиницы „Колхети“



Фотохроника ГрузТАГа



ეროვნული
ბიბლიოთეკა



თბილისის ზაქარია ჭავჭავაძის სახელობის ოპერისა და ბალეტის სახელმწიფო აკადემიური თეატრის შენობა.
Здание Тбилисского государственного академического театра оперы и балета им. З. Палиашвили.

Фотохроника ГрузТАГ



ფუნის სადგომის ხედი ზღვარის ხედი.
Вид на верхнюю станцию фуникулера.



ჩუსთაველის კარსვეტის ერთ-ერთი კუთხე.
Один из уголков проспекта Руставели.

Фотохроника ГрузТАГ



საპროექტის პროექტის და მშენებლობის სარეზიუმის შედეგად.
Здания железнодорожного вокзала и станции метрополитена.



საქართველოს
რესპუბლიკის
საქართველოს



ს. ორჯონიკიძის სახელობის მოედნის ხედი.
Вид на площадь имени С. Орджоникидзе.

Фотохроника ГрузТАГа



თბილისის სახელმწიფო უნივერსიტეტი.
Тбилисский государственный университет.



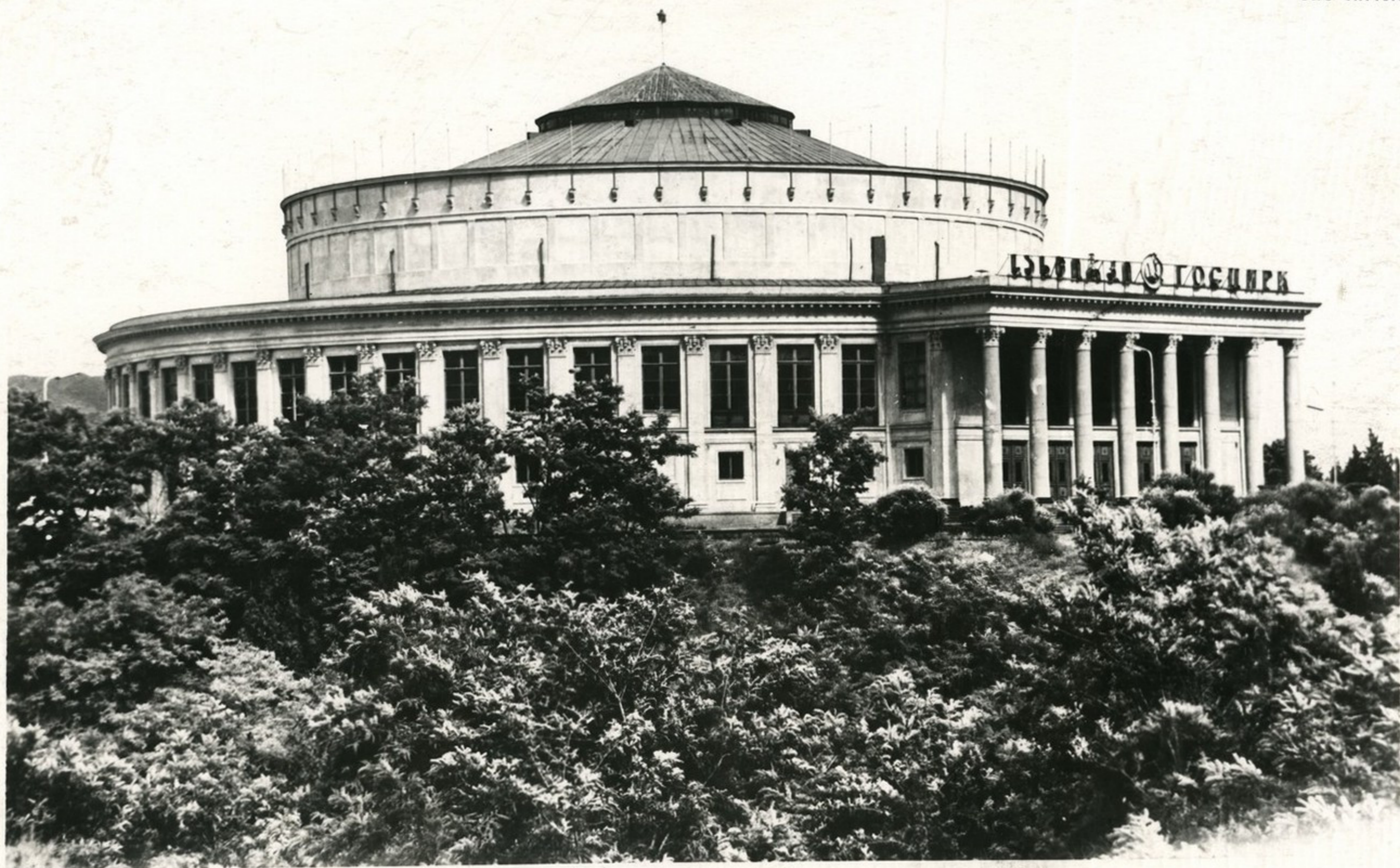
საბჭოთა კავშირის კომუნისტური პარტიის ცენტრალური კომიტეტთან ახსებულ მარქსიზმ-ლენინიზმის ინსტიტუტის
საქართველოს ფილიალის შენობა.

Здание Грузинского филиала Института марксизма-ленинизма при ЦК КПСС.

Фотохроника ГрузТАГа



ამთა ჯანთავერის სანჯაროზის ამჯრხის ხაღი.
Вид на площадь имени Ш. Руставели.



თბილისის სახელმწიფო ცირკი.
Тбилисский государственный цирк.



ქალაქის ძველი ნაწილი
Старая часть города



ჩანჩქეაი თბილისის ბოტანიკურ ბაღში.

Водопад в Тбилисском ботаническом саду.

Фотохроника ГрузТАГа



საქართველოს სსრ სახალხო მეურნეობის მიღწევათა გამოფენის შესასვლელი.
Вход на Выставку достижений народного хозяйства Грузинской ССР.

Фотохроника ГрузТАГа



გვიგთა ამაღენი.
Площадь Героев.



ქართული
სტატოგრაფია



საქართველოს ვ. ი. ლენინის სახელობის პოლიტექნიკური ინსტიტუტი.

Грузинский политехнический институт имени В. И. Ленина.

Фотохроника ГрузТАГа

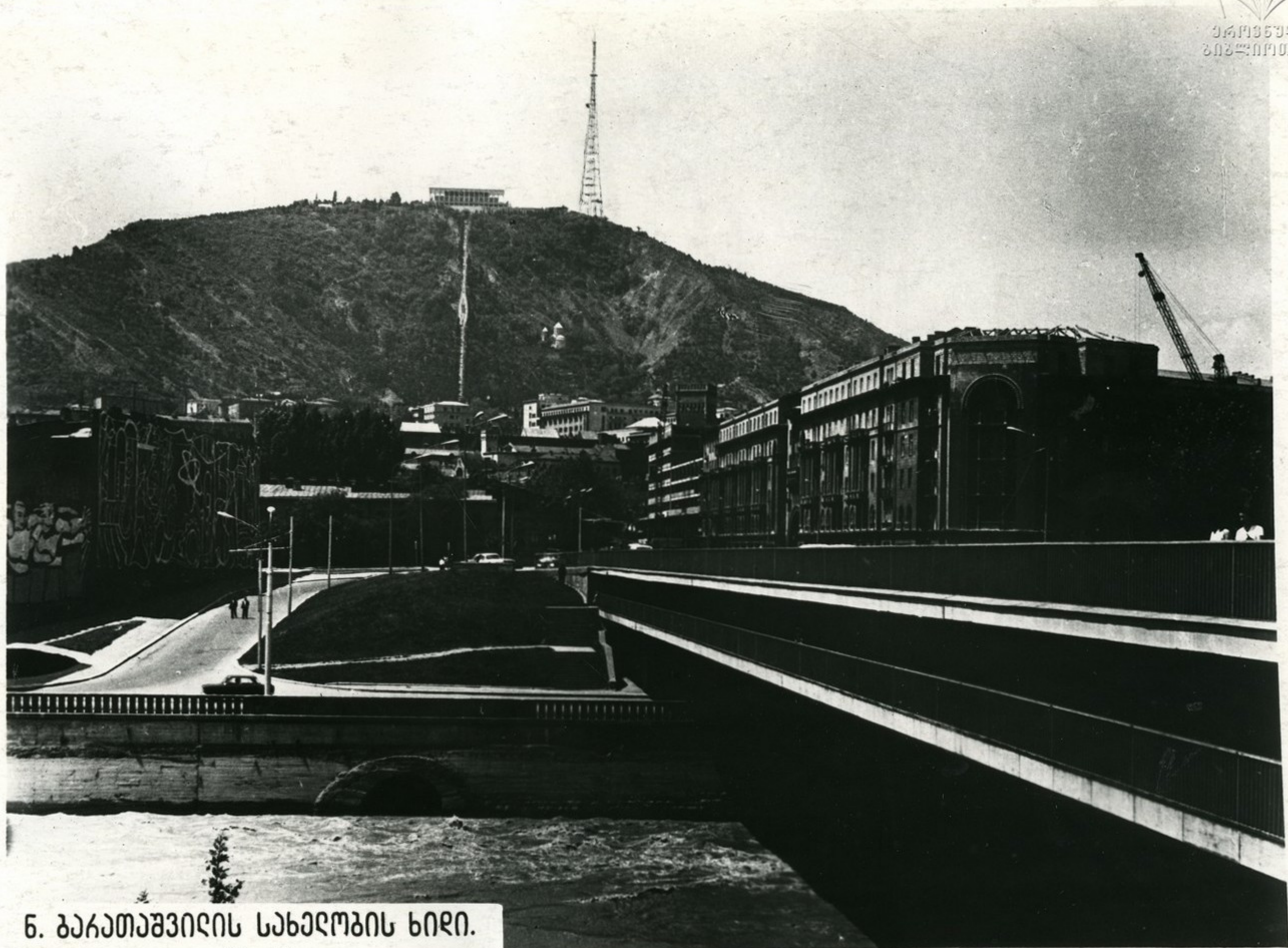


კ. მარქის სახელობის რესპუბლიკური ბიბლიოთეკის შენობა.
Здание Республиканской библиотеки имени К. Маркса.

Фотохроника ГрузТАГа



ღონის ჰბა
Озеро Лиси



ბ. ბარათაშვილის სახელობის ხიდი.
Мост имени Н. Бараташвили.