

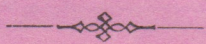


FM $\frac{355}{3}$

საქართველოს
ფონოგრაფიული
სამსახური

ოთარ თაქთაქიშვილი

მთაწმინდის მთვარე



Отар Тактакишвили

ВЕТЕРОК МТАЦМИНДЫ

სსრ კავშირის მუსიკალური ფონდის საქართველოს განყოფილება
თ ბ ი ლ ი ს ი
Грузинское отделение Музфонда Союза ССР
19 Т б и л и ს ი 62



საბჭო კავშირების

ბათუ Кравейшვილი

საქართველოს
მუსიკის გამომცემი

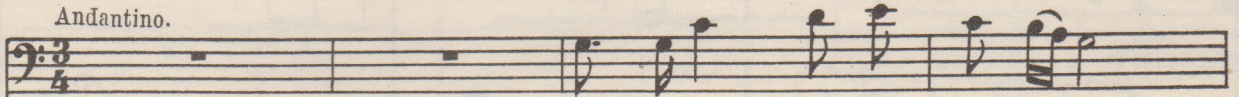
მთაწმინდის მთვარე

მუს. თ. თაქთაქიშვილის
ტექსტი ლ. ჰუბაბრიასი

ВЕТЕРОК МТАЦМИНДЫ

Муз. О. Тактакишвили
Текст Л. Чубабрия
Пер. И. Аракишвили

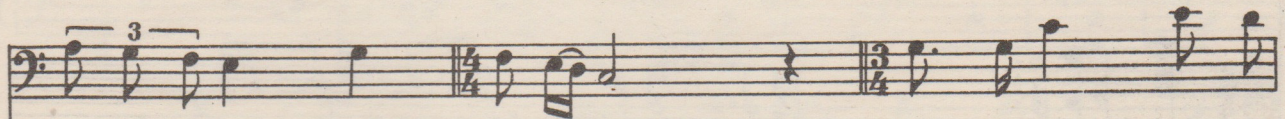
Andantino.



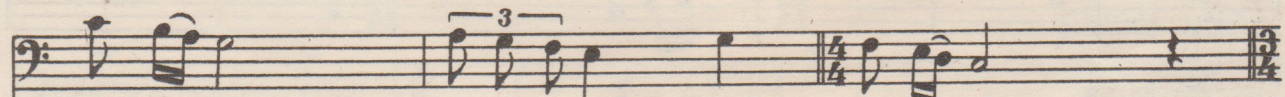
გო-გოვ, შომ - ხე - დე ლა - მა - ზო,
На ме - ня ты гля - дишь по - рой



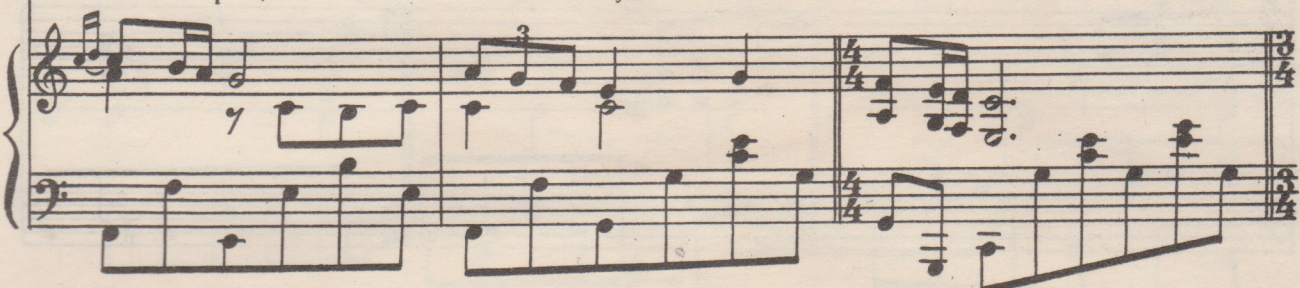
FM 355
3



შო-შა - ჰყარ შე - ნი თვა-ღე-ბი შე - ნი ღი - მი - ლის
ХО-ЛОД-НО СЛОВ - НО я чу - жой Будь же чу - точ-ку



ქი - რი - მე, შენს სა-ხეს ვე - ნაც - ვა - ლე-ბი
по доб-рей, лас-ко-вей будь и вё - се - лей!





მღვდელის ვის გავ - უ - გო - ა, გვი - ცი - ნის ტურ - ფა
 Мы ску - чать пра - во не дол - жны День яр - кий ве - сел

და - რი - ა გრილ - სა მთა - წმინ - დის ბი - ავ - სა
 на дво - ре Ве - ге - рок све - жий Мта - цми - нდა

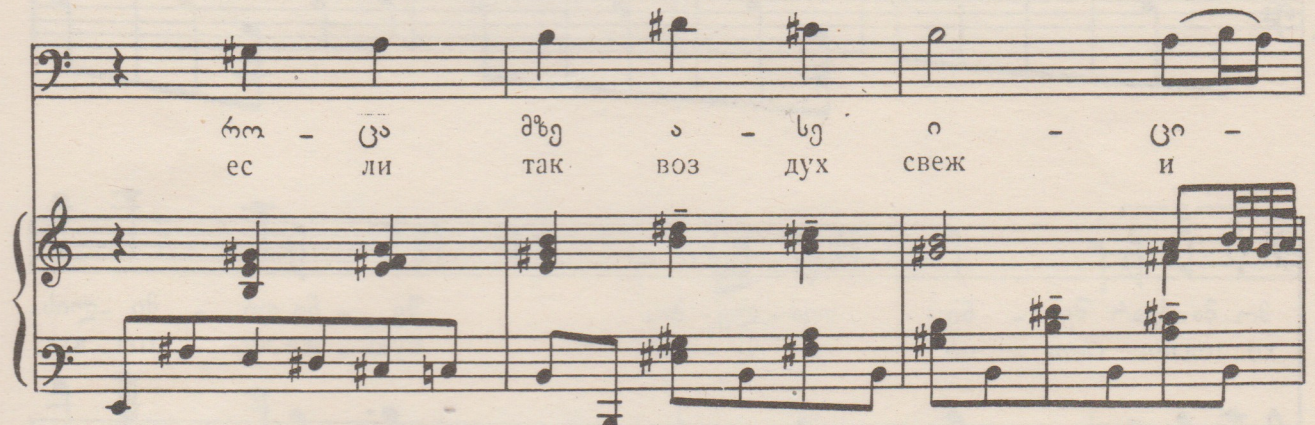
მტკვრი - სა - ვებ მო - უ - ხე - რი - ა რა დროს
 мчи - тся вниз не - ни петь Ку - ре Нет нель -

Poco più mosso.

ცრემ - ლი - ა თვა - ლებ - ში
 зя - во - лю - дать - сле - зам,



რო - ცა მზე ა - სე ი - ცო -
 ес - ли так воз - дух свеж - и



ნის ჩისტ. რო - ცა ფოთ - ლებ - ზე ირ - სე -
 Ес - ли май лас - ку нам да -



ვო რიტ მწვა - სე მა - ი - სის ციმ - ცი -
 Ес - ли так ве - сел каж - дый





Tempo I.

მღი - ზღი - ზღი
лист.

გო - გო - გო მღი - გღი - გღი
На ме - ня ты гля - дишь по - рой

მღი - მღი - მღი შღი - ზღი
ხო - ლოდნო, слов - но

შღი - ზღი - ზღი
я чу - жой

შღი - ზღი ლი - ზღი - ლი
Будь - же чу - точ - ку

ჰი - ლი - ზღი
по - доб - рей

შღი - ზღი - ზღი ზღი - ზღი
лас - ко - вей будь и

ღი - ზღი - ზღი
ве - се - лей!

№ 7/89



ფასი 12 კპ.
Цена 12 коп.

რედაქტორი **ბ. გუდიაშვილი**
Редактор **Н. Гудмашвили**

ტექ. რედ. პ. შირიაშვილი
Тех. ред. **П. Ширяпов**

Заказ 514 Тираж 4.00.

Подп. к печати 8/V 62 г.
Формат бумаги 62 X 94.

Колич. Форм 1

Копировально-множительный отдел МСС ЦСУ Груз.ССР
Тбилиси, Атонели 3.