

ჩვენი ღლეების გვირაბი

თავისუფალი
გინტორთიკა



კანთაპის სინთეზური გოჭკოს ქარხნის
სამუდმი წარმოების მმართველი ღ. ზვინაძე
და ი. ჯუჯუაძე, რომლებიც აწარმოებენ ილას-
შიქარ ქაუს წინისა და შიქარების მანქანა-
ლოგისაშენის.

კანთაპის სინთეზური გოჭკოს სამუდმი წარმოებაში ათვისსაბუღია „150“, „300“ კავკონის ქაუსისა და ელასტიკის წარ-
მოება. სანაარმოს უკორუქისა იგზავნება ჩვენი ქვეყნის გვირაბი ქალაქში. რომელსაც სინთეზური გოჭკოს ქარხანა მთელი ქა-
ლით ამუშავდება, ჩვენი ქვეყანა მიიღებს ათასობით ღონე კავკონის კორესა და აგაეშებს.

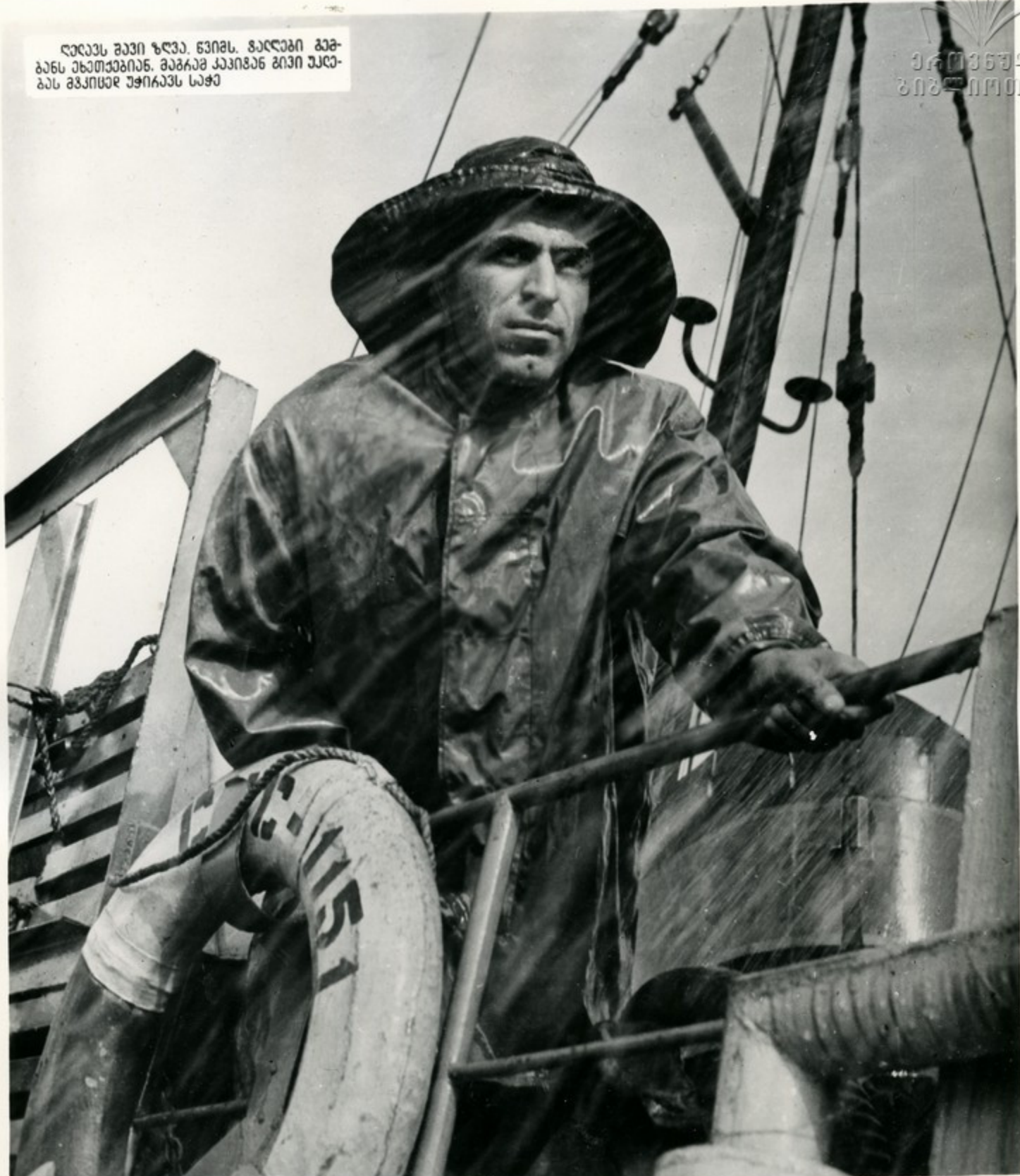


თბილისის ელმავადმუხანავად ქაახანაუი, არმელიხ ვღალიმეა ილიას ქე დენინის სახელს ავარებს, ეათიან ქმარ
ოჯახში შარომობან ჩენი საშობლოს გევიკი ეროვნების წარმომადგენლები.

სუკათუბე: სანაკომს მუშაკთა ეათი ჯგუში (მატხენიღან მაჩუნი) კონსტრუქციკი ეღანე სიომონიანი, ვაქნო-
ლოგი ვავლე ინესარიძე, ოსვაჯი ასღან მამელოვი, ზინქაღები გღეზ მოისიევი, ივანე გუსლიევი, აშოგ ოგანეშოვი და
გუარე ჩაღენელი.

ლადანს შავი ზღვა, წვიმს, ზაღაღი გზა-
ბანს უხეთქებინან. მებრძო კაპიტანს გივი უკლა-
ბან მკვითარ უჭირავს სეჭა

ეროვნული
ბიბლიოთეკა



20 წელია შავ ზღვაში დაუკავს ბათუმის თევზსაჭიკი სეინეიკის სახელგანთქმული
კაპიტან-გეიბერიკი გივი უკლაბა. სეინეიკა, კომბლესა იგი მეთუაროგს, უკვა შეასკულა
ოკი შვიდწლელის დავალება. მებრძოკება დაიჭიკიკს 43 ათასი სანჯნეიკი თევზი. გივი უკლა-
ბამ, თავისი კოლექციონის სახელით, ვაღებულება იკისკა—წელს დაიჭიკოგ 15 ათასი სანჯნეი-
კი თევზი და ამიკბარ შეასკულოგ სამი შვიდწლელის დავალება.

ქვემოთ მოხსენიებული მწიგნობარი
გაბრიელის, ალექსანდრე, კაკო, ლეო და მუ-
ხარა

ეროვნული
ბიბლიოთეკა



ჭიკთუარის რიზიგროვის სანდლოგის მღაროში ყველა იმნოგს ქვემოთ მოხსენიებულს იზიგროა კი არა, არა სუთივი
მღაროელია, არამედ იზიგრომას, არა სუთივიანი კომუნისზვარდ სხოვროგან და შრომოგან.
ახლა ქვემოთ კომუნისზვარი შრომის დამკვარდები არიან და 1966 დის ანგარიში მუშაოგან.

„სინთეზაჰენის“ საპროდუქციო კომბინა-
ტის ბაზაზე. კომბინატის მოსახლეობის
შეგიძლია მოხსენიების ნიშნად მათგან
დასახელონ: მ. მელიქიანი, მ. მელიქიანი, მ.
ბერიძე, მ. მელიქიანი, მ. მელიქიანი, მ.
მელიქიანი



შედეგადი ბიზნის ხელმძღვანელი, კომბინატის
მფლობელი 200 პარსენიანი ასაკის

გადაწყვეტილი სკანდალი შევიდა კასტის სინთეზური გოჭოქოს-
კასპულიკის დირექციის სხვაობის რევიზიის შედეგად. ქაჩხანა
საუბრალო და სხვა დარგის მენეჯერებს მოამბაგებს კავარის
ქაჭოქოს, კორის ქსოვილი და სხვა სახეობის პროდუქციით. ნაღდა-
დარ ქაჩხანა იყენებს კავარულეებს, კომბინატს ავოციანი სასუქის
ქაჩხანა ანაკომბებს.



საშხალი სააქჯარო აქსლავი ნ. ჟოლად-
შვილი (ბაჩხანი) და ე. პანინაშვილი, ქოქჯე-
ბის ამბავი ნახს აზხარაზა

საქართველოს
საბჭოთა
საბჭოთა
საბჭოთა

1963 წელს თბილისის აკაკოვსკის უბანში დაარსებული იყო 1.293 ათასი მეტრი ქსოვილი სინთეზური ბოჭ-
ქოს გამოყენებით. 1964 წელს კი ამ რაზმადება 1.975 ათასი მეტრი.

(მედიანინიან მაქანი): კომპარტიული ბაი-
გარის მგაკაველები თანვი მინლაქ, ზუაკა
ჩხაბაიძე, ბიბალირი ჯაბბა ჩაუძე, რა
ბიოაბი სანლაპვილი



კაკბარ შკომოგან ზვიბულის ქვანახუბიჩის ზაკსვის 3. ი. დინინის სანლაპვის შახვის
კომპარტიული ბიბალის მგაკაველები, კომლაგსას ჯაბბა ჩაუძე მეთაურობს. მგაკაველები
სვლაში ბებვის ბარამეზავით ანგაკავენ 2.5-3 ზონა ქვანახუბიჩს. ახალბაზარა მუშახვაები
ახლა 1965 წლის ანგაკიში მუშაობან.



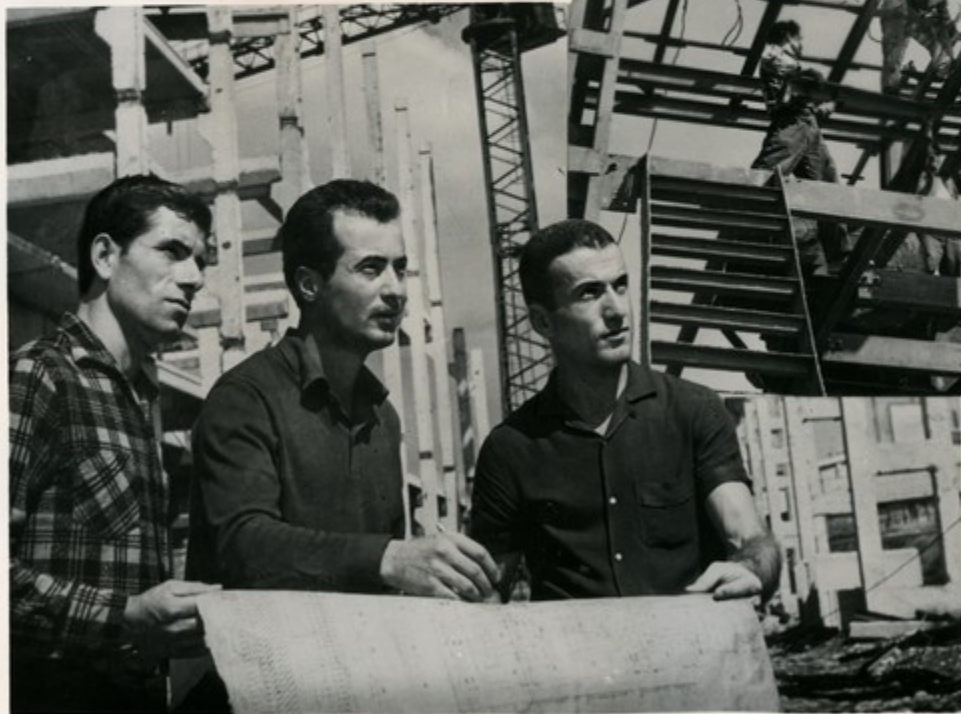
თბილისის სახეი ჩაჩხაბის ქაჩხნის შლაჩავი ზ. სხოვჩაბოვი აბზარებს ღვარებს
ზა-150 ჩაჩხისათვის, სვლის ღვარებებს იზი 130-150 პროსენჯით ასაღებს.

საჩათზა: შონინავე შლაჩავი ზ. სხოვჩაბოვი შუშაოზის ღროს.

ფურცელი 10

საქდესის ფოტოქრონიკა

ქუთაისის ღივოპონის ქაჩნის ვაიგომ-
აიღ დიღ სააშენებლო მოედნადა ქუთაიღ.
აღთი მოაღს მოყვაბა გავონით სავსა სა-
ვვიკითო მანქანები, აშენი კანები—სოკას ას-
ხას ღითონის კაკასებს. მიმდინაიკობს ღაქ-
სალები, ბაივიის საუქავი და კავოპონის-
ვის ახალი სააშენებლის მშენებლობა.



ახალი სააშენებლის მშენებლის ერთ-ერთ
შენებელი

ინჟინერი ა. სიკაძე (მუშაო) დაუღებას აქ-
ღას მშენებელი ი. ხაიტიძეს და მშენებელი
ს. რაბივივიის



ფევაჩიანი. შრომითი ნაკმაგებებით აკის განთქმული ფევაჩიანის ქვეანახიის ფას-
ვის მალანი მთის № 5 მახვის გვირაბგამყვანთა კომუნისგარი შრომის გარბარა, რომელსაც
ხელმძღვანელობს ნაკრინაბული მალაკოელი ივანე გოჭიოლი. კოლექცივბა გარყვანა 200 მავრ-
ზე მავი შვოლნი.

საკათზე: ივანე გოჭიოლი.

ფურცალი 12

საქდესის ფოტოქრონიკა

ქომენისვა გიგორ ჭაბუაჩიძე, რომელიც ჭიათუაის მარბანთის ზაქსონი № 6 მონენავე გიგარან ხელმძ-
 ვანელმგლა, ითხოვა გარაეყვანათ რომორჩენილ № 1 ჯანში. ექ მან შაქლო ქაღების სნოარე განენილევა, უკათ მოგნ-
 ყო მუშაობა და შედეგებანს მალე იჩინა თავი. წლის დამრებირან № 1 ჯანვა გეგმის გარამევაგით ამოილქეთეს ხელში
 თასი ვონე მანგანუის მარანი.

საქართველოს
 სოციალისტური
 რევოლუციის
 ჟურნალი



ქალენის სახელობის მალარტსამაგათ-
 ვალოს № 1 ჯანის უჯროს ბ. ჭაბუაჩიძე (მარ-
 მხინდან მორეო დავალებანს ამღვანს გიგარანგა-
 ყვანე ე. მარევაქეს, მებრევი ი. გარევაქესა და
 გიგარანგაყვანე ე. ჩივიძეს

ფურცელი 13

საქდესის ტოტოქრონესა

ქუთაისის საავტომობილო ქარხნის რეპრო-
დუქციონერია ს. ბეკელიანი (მარჯვნივ) და ა.
ჯიშკარიანი

ეროვნული
ბიბლიოთეკა



ქუთაისის საავტომობილო ქარხნის რეპროდუქციონერია ს. ბეკელიანი და ა. ჯიშკარიანი
დამუშავებენ 32 რეპროდუქციონერული ნი-
შნის, რომლებიც სანაგავს 20 ათას მანეთზე მეტ დიურ ეკონომიას აძლევს. მათში სილინდრული ბლოკების ევო-
ლუციური ხაზის მოდიფიკაცია, რომელიც რეპროდუქციონერია ს. ბეკელიანი და ა. ჯიშკარიანი
დამუშავებენ, ქარ-
ხანას აძლევს 8600 მანეთ დიურ ეკონომიას. ამ ნიშნის რეპროდუქციონერია კონკრეტულად
დამუშავებული და უ-
ღარი პრაქტიკა მიუთითებს.

ფურცელი 14

საქედისის ფოტოქრონიკა



ვაშლი უმჯობესეს
 არ უკეთესად მისი
 მკითხვენი და და
 ლამ ნავსადგურის მი-
 სარგომებთან მიმდინა-
 კაობს ჩაახვებით, მან-
 განებით, მარნით, მან-
 ქანებით, მაკვებით და
 ტიფანებით გვეგვის
 და მკითხვენი-გარემო-
 მკითხვენი.

უმთის ნავსადგურის
 მუშაკები გვეგვის გარე-
 მკითხვენი ემუშავებენ
 ეთანობით ვინა სე-
 ხარბო-სამუშაო
 მკითხვენი.



უმთის ნავსადგურის მუშაკები, კომუნისტური შრომის დაჯილდოები (მარცხნიდან მარჯვნივ) მუშა დასრულებული, უკონსტიტუციონერ და მუშა გიორგი გარბანიძე

ფურცელი 15

საქდესის ფოტოქრონიკა

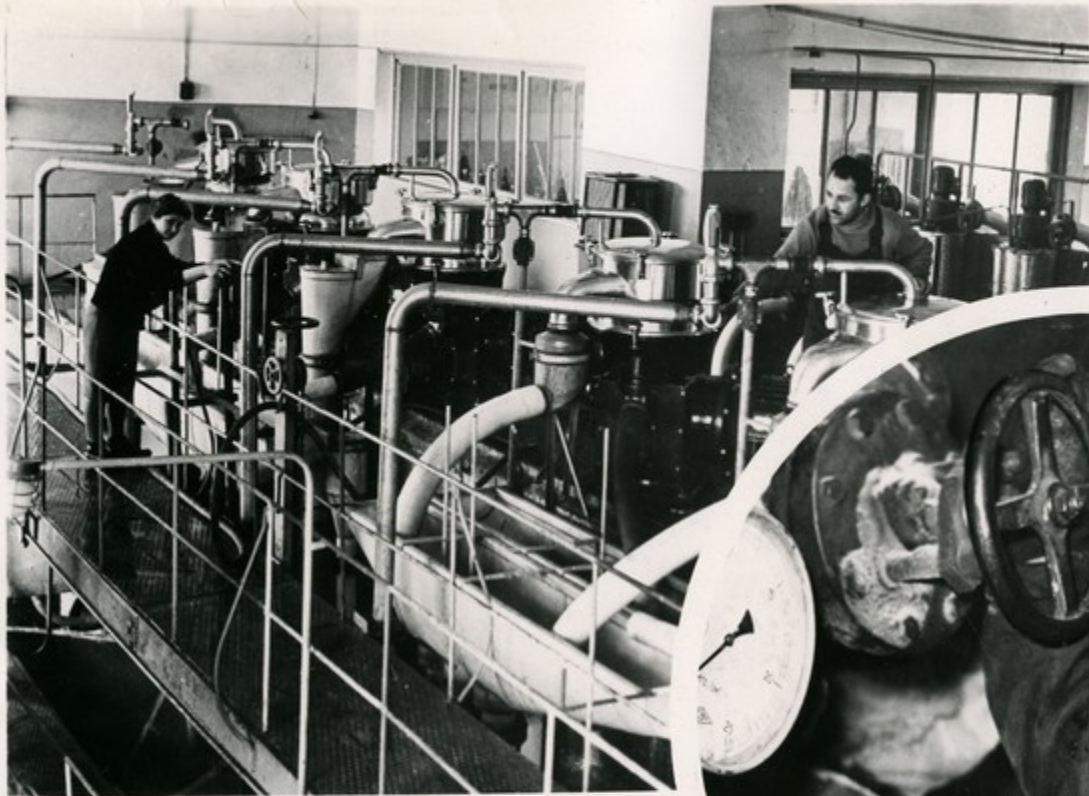


სამხრეთ ოსეთის მთის რაზმ კვაისაში, სრულ ნაკრებზე ვყვირისა და თუთიის მოკო-
ვება, კარგად აჩის ცნობილი სამთო ოსვანის, კომუნისტური შრომის დამკვიდრის გიორგი
ზასაძის სახელი. შრომის პროგრესული მეთოდების გამოყენებით იგი მალე სანაკრებო
შედეგებს აღწევს, დღეში რაზმებს 160-170 პროცენტით ასრულებს.

სურათზე: გიორგი ზასაძე.

ფურცელი 16

საქდების ფოტოქრონიკა



საშააჩის საპრაქსის მანუფაქტურაში

**ეჩრქნწუქნი
ბინწლირთწწწ**

ანწაწის ქირაოწიწუქი საშააჩის ქაჩნის
უწრსი მწაჩბიწი დ. გრწკაწბიწი მწაწი
საჩაწწ 2500 ქილწგრაწ წრწლწლ. წაწლწ
წოწრწიწ მწაწაწიწწიწაწი 1800 ქილწგრა-
წიწა



მეჩენის წარწეწბი, ჩაწ აწმეწის სწ-წყის სწწჩს ქაჩნაწბი
წარმეწბის ურწსწის დრწს ჩწბმრწ. იწაჩგბმრწ. აწლწ ემ წარწა-
წწს გმწოწყაწწს სწაწაწმწლწს ეაწ-ეაწი წყწლწწ აწლგწწრწ
სწწაწმ აწმეწის ქირაოწიწუქი საშააჩის ქაჩნაწ. მისი ურწ-
ლწმწიწა სწილწაწი სწკწბიწი საშააჩი, ამიწწმეწაწეწბი დწ უიწბაწიწა-
ბი, რწმლგწსაწ მწიწაწს უიწაწყის კომბინიწაწბიწი სწკწბი.



სკოლის დაბთავების შემდეგ ანიკო ზუკაიშვილი და დიდი სუბაშვილი საშუალო მო-
ვიდნენ საგარეო სასაქონლო საბაზისში სოფელ ვაგაჩაიშვილის დასახლების სახელობის
ქოლბაქანოვის მედიცინის უნივერსიტეტში. მას შემდეგ 4 წელი გავიდა. ამ წლის მანძილზე
ქოლბაქანოვის მედიცინის უნივერსიტეტში გახდნენ. მათ ვაგაჩაიშვილი იქონი-
ს წლის ბოლოს გამოაჯანმრთელა 4 ათასი წინადაც, ათასი წინადაცთ შვიდი, ვიღაც გვერდით
იყო გათვალისწინებული.

საკათბე: მედიცინის უნივერსიტეტი (მედიცინა) და დ. სუბაშვილი.
ფურცელი 18 საქდების ფოტოქრონიკა



სკოლის დაბთავების შემდეგ ღიანა ათანაძეაშვილი სამუშაოდ დააჩა სიღნაღის სა-
ნაბომო საშენობო-სოფლის მეურნეობის კონსტრუქტორში. ახლა კომპარტოზშია ღიანა ათა-
ნაძეაშვილი იმდროინდელი კომპარტოზის ერთ-ერთ მონაწილე მუშაკად.

წელს იგი 2 ათას წინიდან უპირისუფლოდ დაინიშნა დასახლებული მუშაკად
როს კირავ ათასი წინიდა.

სუკათვა: დ. ათანაძეაშვილი.



ქვემო საბურთის საინჟინერო სისტემის მთავარი ნაგებობის მშენებლობის საერთო ხედი

მთელი სიმაღლით გაიშალა ქვემო საბურთის სისტემის მშენებლობა. მან უნდა მოიწყოს 35.400 კუბური მინ. მთავარი ნაგებობის მშენებლობაზე უკვე დასრულდა 31.500 კუბური მთავარი ნაგებობის მშენებლობა და მშენებლობა წყალსაცავი კაშხლის ნაგებობა და მშენებლობა წყალმომარაგების.



„საბურთის სისტემის“ კაშხლის № 5 საბინაო საბაზისის მთავარი ინჟინერი ზ. აბაქაძე კალანდარიძე (მარჯვნივ) და მთავარი ნაგებობის საბინაო უბნის მთავარი საკმარისი გ. ბერიძე



მონინავა ჩიის მკაფაპი თალიკო ჭკალუა

ზუგდიდის სანაკროლო საბეკათვალოს სოვად ჩახის საყარენ-სარვენებელი კოლბეუანეობა „საბეკათვალოს“ ბეჩაიებე ნელს ვადრეპულება იჩისკას სახელმწიფოს ჩააბაკონ 2 ათასი ზონა „მწვანე ლქო“, ნავვლარ ბეგბით ბათვალისწინებელი 1700 ზონისა. აკვადის ვლანგამუნიებში ბევიჩი ახელგაზარა შკომოგს, კომბლეჩის ჩინებულ ბეჩვენებლებს აღწევან. კომბეკავშიჩელი თალიკო ჭკალუა ყოვადრლიჩარე 45-60 კილოგრაბ ჩიის ზოთოლდს კაფუს. მიმდინაჩე სეზონში ახელგაზარა ბეჩაიებე იჩისკა 0.7 კეჩგაჩ ნაკვეთზე მოკიკოვოს 11 ზონა ზოთოლი, ნავვლარ ბეგბით ბათვალისწინებელი ოთხი ზონისა.



მისი კომლის ყვარაუბა ახადგაზრდა ნეკაბი
(მასხინიდან მარჯვნივ) ელვაჯა მიორაგბერიძე.
გულნაზი ხაბულიანი, ალინაა უვარაა და
ნარგოზა ჭავჭავანიძე



წელუკიძის საწაგომო საგბაკთვა-
ლოს უაკგდებს გაკათ სწოგილია თა-
ვისი შკომითი საქგაგბით წელუკიძის
სახალოგის კოღგუკნალოგის გეჩიკი-
თა ახადგაზრდელი კგომლი, კოგედსაჲ
დელი წიწწიწაკე ხადგკწანადლოგს.
წადს ახადგაზრდგა კგომდგ ვადდგუ-
დგბა იკისკა საგ ვეჭგაკგა შოკი-
ვოს 27 ჳონა „მწვანე ოქკო“.

დელი წიწწიწაკე



663 კეჭაკი უჭირავს
ჩანს პრინციპებს ნა-
დგახის საჭმლათ
მუქანობებში. მიმდ-
ნაკ სპეციალური ქე-
ჭაკებზე იქნის სა-
ხარისხოს ჩაბარონ
პეტასი ზონა ჩანს უო-
თლი, 200 ზონით მუ-
ჭი, ვირაკ გეგმით აჩანს
გათვალისწინებელი. ამ
საჭმლათ მუქანობი-
რან ყოველ დღე ჩანს უბ
ჩიკებში იგზავნება 50-
60 ზონა „მწვანე ოქრო“



მკლლი მუქანობაში უ. შუპალოვა. მან
პრინციპებს იქნის მისთვის გამოყოფილ
6 კეჭაკზე გეგმით გათვალისწინებული 18 ზონა
ჩანს უთლის ნასვლად მოქმედებს 19 ზონა

ღანჩუთის მუნიციპალიტეტის მუნიციპალიტეტის მ. ჯორჯიანი (მარჯვნივ) და მუნიციპალიტეტის მ. ხაჩიძე

დასავლეთი კავკასიის კონსტრუქციის საბჭო

საქართველოს
საინჟინერო-კონსტრუქციული



ფურცელი 25

ღანჩუთისა და მახაჩკის სასაზღვრო საზღვარ-
ველზე მდებარეობს დიდი კონსტრუქციული მ-
ლიონობის საზღვარი. საზღვარს ახორციელებს
„კონსტრუქციის“ საზღვარული უბანი, რომელსაც ინ-
ჟინერი გივი ხაჭავაძე ხელმძღვანელობს. ეს უბანი
აშენდა 2 ათასი კვადრატული მეტრის ფართობზე.
გან-
ზარალებული 1965 წლის დასავლეთკავკასიის საზღვარული კონს-
ტრუქციის საბჭო.

საქართველოს საინჟინერო-კონსტრუქციული