

მანანა ტერცვაძე

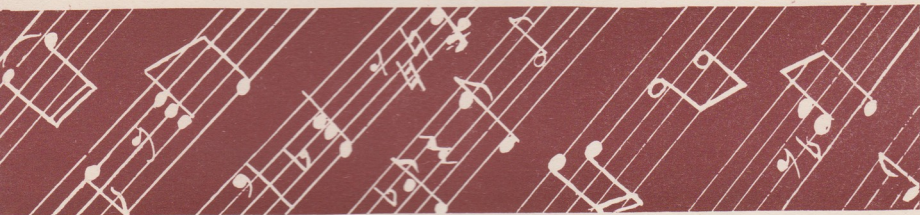
Манана Церцвадзе

MANANA TSERTSVAOZE

საქართველოს
შეზღვევის

1522

FM 3



ვით არ მიყვარღეს სამშობლო ჩემი

КАК НЕ ЛЮБИТЬ РОДИНУ СВОЮ

HOW COULDN'T I LIKE MY NATIVE LAND





1484068402-62



მანანა ცერცვაძე
Манана Церцвадзе
MANANA TSERTSVADZE

ვით არ მიყვარღუნ სემუოლო ჩემი

შერეული გუნდისათვის ფ/პ თანხლებით

КАК НЕ ЛЮБИТЬ РОДИНУ СВОЮ

ДЛЯ СМЕШАННОГО ХОРА В СОПРОВОЖДЕНИИ Ф/П

HOW COULDN'T I LIKE MY NATIVE LAND

FOR MIXED CHORUS AND PIANO

სსრ კავშირის მუსიკალური ფონდის საქართველოს განყოფილება
19 თბილისი 81

Грузинское отделение Музфонда Союза ССР
19 Тбилиси 81

FM 1522
3

მე-ლი მდი-ნა-რის ხმა-ზე. ვე-ტრფი-ა-ლე-ბი მა-ი-სის



სა-ფლობს, კორ-დებს,სა-ირ-მეს, ვე-ლებს,სა-თაფ-ფლოს,



ა-ფე-რა-ღე-ბით რომსცდე-ბა და-ბლობს, მი-ღის თან-ღა-თან და ა-ღის მთა-



Solo

ზე. *f* ვით არ ვუმღერ-ღე გა-შლილს უ-ვრცე-სად უ-მძვე-

S. ვუ- მღე-

A. *mp* ვუ- მღე- რღე

Solo

ნი-ე-რეს ჭა-ლას და ტყე-სა

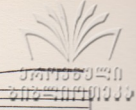
S. რღე

A. ტყე-სა ა-სე რომ ე-ღავს

T. *mp* ტყე-სა ა-სე რომ ე-ღავს

B. *f* ე-ღავს

mf



S. *[Musical staff with rests]*

A. *[Musical staff with notes]*
f ო- მა- თი ზე- ცა ო- მა- თი ზე- ცა პირ-მო- მცო- ნა

T. *[Musical staff with notes]*
 ო- მა- თი ზე- ცა პირ- მო- მცო- ნა- რე

B. *[Musical staff with notes]*
 ზე- ცა პირ- მო- მცო- ნა-

[Piano accompaniment with chords and notes]

[Empty musical staves for Soprano, Alto, Tenor, and Bass]

[Piano accompaniment with notes and chords]

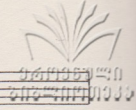
Solo

ვი-თარ მიყ-ვარ-დეს სამ-შობ-ლო ლა- მახ და სურ-ნე-ლო-ვან ვე-ლე-ბით საე-

mp

სე ნან-გრე-ვი,რა-იც სცდე-ბა ა-კლდა-მას, და-უ-ცხრო-

მე-ლო მდი-ნა-რის ხმა-ზე.



Soprano (S.) part with lyrics: *მთ-*

Alto (A.) part with lyrics: ვით არ მიყ- ვარ- დეს, ვით არ მათ- რობ- დეს,

Tenore (T.) part with lyrics: მათ- რობ- დეს, მა- თრო- ბდეს

Alto (A.) part with lyrics: ბი- ბი- ნე- თა ამ- ა- რეთ ბე- ლო

Tenore (T.) part with lyrics: ბე- ბე-

Bass (B.) part

Piano accompaniment (P.)

Chord symbols: $\text{b} \parallel \text{b}$ and $\text{H} \parallel \text{b}$

Dynamic markings: *mf*, *mp*

Solo

ეს ა- რის ღვი- ათ, ეს ა- რის ვარდ- თა

mf

S.

A.

ეს ა- რის ღვი- ათ ეს ა- რის ვარდ- თა

mf

T.

ეს ა- რის ღვი- ათ ეს ა- რის ვარდ- თა

mf

B.

ღვი- ათ ვარდ- თა

mf



First staff of music with lyrics: ებ- ა- რის შეგერ- თა უ-

Second staff of music, mostly rests.

Third staff of music with lyrics: შეგერ- თა f უ-

Fourth staff of music with lyrics: f უ-

Fifth staff of music with lyrics: შეგერ- თა f უ-

Sixth staff of music with lyrics: poco rit

Seventh staff of music, mostly rests.

რედაქტორი ნ. ნახიძე
Редактор С. НАСИДЗЕ

გამომგ. დ. სეფიაშვილი
Выпуск. Д. Сепиашвили

Заказ 241, Тираж 400, Подписано к печати 17/XII 81 г., Колич. форм 2
Формат бумаги 60×90

Нотопечатный и множительный цех Грузинского отделения Музфонда СССР
г. Тбилиси, ул. Павлова № 20

№ 18/19.



ფასი
Цена **50** კპ.
коп.