

ლენინს ЛЕНИНУ

ანატოლი ზასკაკოვი
АНАТОЛИЙ БАСКАКОВ

მ 784.02-62

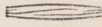


ანატოლი ბასკაკოვი
Анатолий Баскаков

დენის

(ელგია)

ბანისათვის უორგავიანოს თანსლებით



ЛЕНИНУ

(ЭЛЕГИЯ)

ДЛЯ БАСА В СОПРОВОЖДЕНИИ ФОРТЕПИАНО

FM 200
3

სსრ კავშირის მუსიკალური ფონდის საქართველოს განყოფილება
თ ბ ი ლ ი ს ი

Грузинские отделение Музфонда Союза ССР
19 Т б и л и ს ი 68



ლენინი

მუს. ა. ბასკაკოვისა
ტექსტი ვ. შუბლადისა

ЛЕНИНУ

Муз. А. Баскакова
Текст В. Шубладзе
Рус. пер. Ир. Аракишвили



Andante cantabile

p

შენ გო - გო - ნებო.
Вождь лю - би - мый,

შენ გომ - ლე - რის ჩვე - ნი
в честь те - бя мы стих сла -

ლე - სი, ხარ უკ - ლა - ვი
ра - ем! Ты про - сла - вил

ბე - ლა - რი - ლა ბრძე - ნი,
на - ше - по - ко - ле - нье!



f ჩვენი უმ - ველ - თვის ზე - ნი ბრძე - ლი
Мы твой об - раз для по - том - ства



ა - რი გვე - მის მზობ - ლი - უ - რი,
сох - ра - ня - ем, наш до - ро - гой,



სა - ვა - რე - ლო ლე - ნიბ! ლე - ნიბ! შე - ნი
 наш лю - би - мый Ле - нин! Ле - нин! Тво - ю

mf

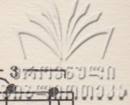
Moderato

სი - ტყვა, შე - ნი ახ - რი და მო - ძღვრე - და
 во - лю. ге - ний твой, тво - ю муд - рость дел.

f

მტრები - სა - თვის ა - რის ში - შის
 СВЯ - ТО ПОМ - НИМ каж - до - е МГНО -

FM 700 3



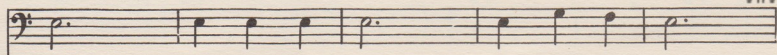
მგვრე - ლო. შენს დიდ საქ - მეს დღეს პარ - ტი - ა მი -
 ve - nye! Tvoй za - vet na - sha par - ti - ya pro -

Meno mosso

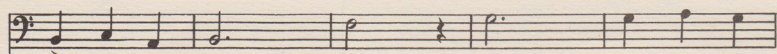
უ - ძღვე - და. ტო - ცხა - ლო ხარ,
 vo - dit v zhizn'! Ty vech - no živ

Tempo I

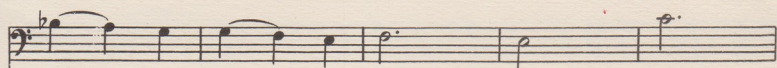
სა - ვა - რე - ლო ლე - ნიბ!
 na sh lyo - bi - myй Le - nin!



შებ გო - გო - ნებო. შენ გიმ - ლე - რის ჩვე -
 Вождь лю - би - мый, в честь те - бя мы стих



ბო ლე - სი, ხარ უ - ჯდა - ვი
 сла га - ем. Ты про - сла - вил



ბე - ლა - ლო ლო ბრბე - ბო ჩვე
 на - ше по - ко - ле - нье Мы



ყო - ვცლ - თვის შვი - ბი ბრძნუ - ლი ახ - რი ვცხ - მის
 гвои об - раз для по - том - ства сох - ра - ня - ем.

მშობ - ლი - უ - რი, საყ - ვა - რე - ლო ლე - ნიბ.
 наш до - ро - гой, наш лю - би - мый Ле - нин.

ლე - ნიბ, ლე - ნიბ! ლე - ნიბ!
 Ле - нин, Ле - нин! Ле - нин!

