



ვალერიან ცაგარეიშვილი
ВАЛЕРИАН ЦАГАРЕЙШВИЛИ

FM 932
3

კეთილი გული
ძიხვეს...

ДОБРОЕ СЕРДЦЕ
ПОКАЖИ...



M 784.02-62



ვალერიან ცაგარეიშვილი
Валериан Цагарейшвили

კეთილი გული მიჩვენე

ბარიტონისათვის ფორტეპიანოს თანხლებით

ДОБРОЕ СЕРДЦЕ ПОКАЖИ

ДЛЯ БАРИТОНА В СОПРОВОЖДЕНИИ ФОРТЕПИАНО

FM 932
3



სსრ კავშირის მუსიკალური ფონდის საქართველოს განყოფილება
19 თბილისი 73
Грузинское отделение Музфонда Союза ССР
19 Тбилиси 73

კეთილი გული მიჩვენე

ДОВОЕ СЕРДЦЕ ПОКАЖИ

მუს. ვ. ცაგარეიშვილი
 ტექსტი რ. დეკანიძის

Муз. В. Цагарейшвили
 Текст Р. Деканидзе
 Рус. пер. Б. Вашадзе

Allegretto

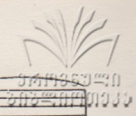
mf

Canto *f*

სტუმ-რო - ბა მიყ-ვარს და - ლი - ახ
 Быть в го_стях, люб_лю от ду - ши,

mf

და მას - პინ - ძლო ბავ მა - ლელ - ვებს, სიმ - ლე - რას ვი - ტყვი
 го - сте при_им_ству о - чень рад; трез - вым не_сен_ку



უბო. ხე - ლი. სიმ-თვრალე ვერ ა - მამ - ლე-რებს.
 за - тя - ну, пес - нью мо - гу петь без ви - на;

რა - ცა გაქვს მას ლავ-ჯერ-ღე-
 чем бо - гат, тем я бу - ду

ბო, ამ ჩვე - ვის რთ - ღო
 рад, как быть, я че - ло -

ձե - ՅՈՒ - լՈՒ
վեկ քո - տոյ:

ձՅ ՅՅ - ՅՅ - ՅՅՅՅ - ԵՅ
Կի նե տրե - վոյճե - Յ

ԵՅ - ԵՅԵ - ԵՅՅՅ.
ձա մե - նի,

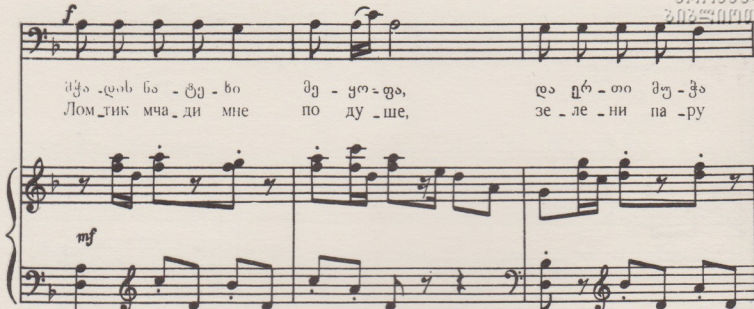
ձՅՅ ձՅ - Օ - ԵՅ - լՈՒ
ԵՅ - ՎՈՒ - նե - նի - ի

ձՅ - լՈՒ - ՅՅ.
նե ի - նի!

f

მჭა - დახ ნა - ტე - ხი მე - ყო - ფა, და გრ - თი მუ - ჭა
 Лом_тик мча_ди мне по ду_ше, зе - ле - ни па - ру

mf



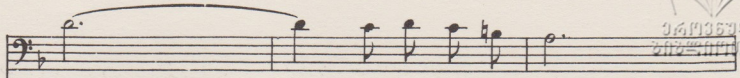
მწვა - ნი - ლი, გულ - ზე დაბ - დგა - რი ნამ - ცე - ცი
 ле_пе_стка; крош_ка_ми ес_ли за_хле_бнуть,



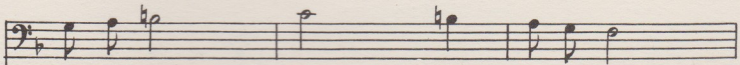
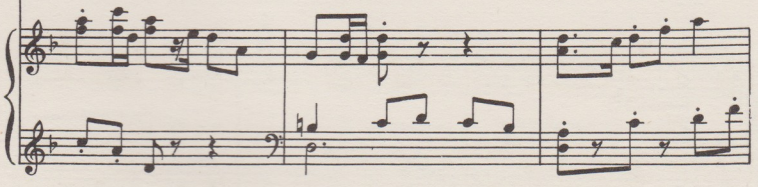
წვა - რის წელითა - და - ტა - ნი . ლი. არც დი -
 клю_че_вой вс_ды хоть глотка. Стол боль_

Мчади — кукурузная лепешка





ღო სუე - რა არ მინ - და
შიე, ზნაი, მნე ნი - კჩე - მუ,



კე - რი - ის ჰი - რას ღვე - ჯღე - ბი,
პრი - მო - შუსე სკრომ - ნო კო - ჩა - გუ,



ჰიბ - ჰი - ღა ღვი - ნო და - მათ - რობს. მეტ - ზე ნუ და - ი -
რე - დომ სთო - ბო - იო, მოი დრუ - ჯოკ, ჩარ - კო - იო ვი - ნა



ბაბ - ჯე - დი
 о - хме - тост.



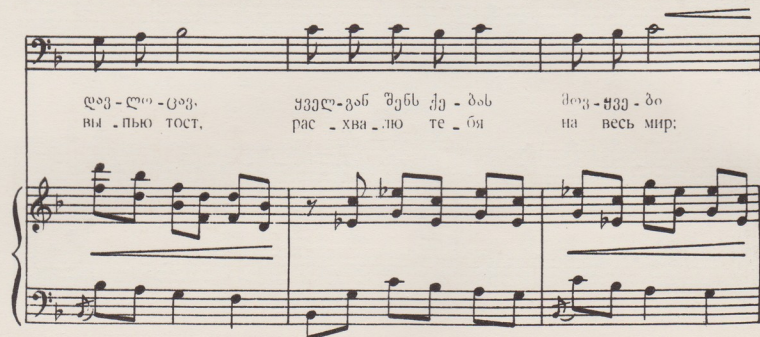
mp

შე - ნი სხ - ლის ჰერს
 за - се - мяо тво - ю

p



დავ - ლო - ტავ. ვველ - გან შენს ქე - ბას მოვ - შვე - დი
 вы - лью тост. рас - хва - лю те - бя на весь мир:



შუ - ა - მა - ვა - ლი არ მიხ - ლა ო - სე - ლაც
 Сва - то - вство нас лишь ос - кор - бит, без то - го.

და - ვი - მო - ყვრღე - ბი ო - სე - ლაც
 знай, я по - род - ность Без то - го.

და - ვი - მო - ყვრღე - ბი და - ვი - მო - ყვრღე - ბი
 знай, я по - род - ность Знай, я по - род - ность.



mf

ო - დომ ო - ზობობ ო - უ - ზო ობ ვა - თქმე - ზო - ბო
 Род, ством сво - им че - сти о - ча - га я го - тов все - гда

mf a tempo

ო - რა - ვობ ვუ - სო - ლო ვუ - ლო მს - ხვე - ნე.
 сох - ра - нить. Доб - ро - е серд - це по - ка - жи.

ობ რა ვუკმებ და - სა - მა - ლა - ზო
 не - че - го нам с то - бой та - ити.

აბ რა გვექვს და სა - მა - ლა - ვი
 He че - го нам с то - бой та - ить.

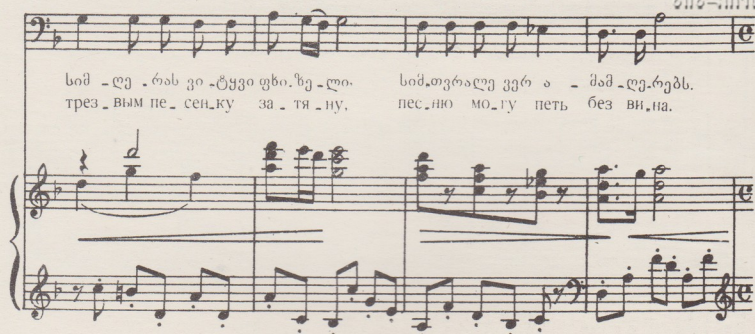
და - სა - მა - ლა - ვი. ე - ჰე! სტუმ - რო - ბა მოყ - ვარს
 Нам с то - бой та - ить e - he! Быть в го - стях люб - лю

f a tempo

mf a tempo

ძა - ლი - ან და მას - პინ - ძლო ბაც მა - ლელ - ვებს,
 от ду - ши, го - сте - при - им - ству о - чень рад

სომ-ღე-რას ვი-ტყვი ფხი-ზე-ლი. სომ,თვრალე ვერ ა-მამ-ღე,რებს.
 трез-вым пе-сен,ку за-тя-ну, пес,ню мо-гу петь без ви,на.



სომ-ღე-რას ვი-ტყვი ფხი-ზე-ლი. სომ,თვრალე ვერ ა-მამ-ღე,რებს.
 Трез-вым пе-сен,ку за-тя-ну, пес,ню мо-гу петь без ви,на.

mf *ritenuto* *a tempo*



accelerando *f*



რედაქტორი **მ. დავითაშვილი**
Редактор **М. ДАВИТАШВИЛИ**

გამომცემ. **დ. სეფიაშვილი**
Выпуск. **Д. СЕПИАШВИЛИ**

Заказ 77 Тираж 570, Подписано к печати 2/4-73 г., Колич. форм 2
Формат бумаги 60×90

Нотопечатный и множительный цех Грузинского отделения Музфонда СССР
гор. Тбилиси, ул. Павлова № 20

4/15/50



դրո
Цена **24** կոպ.