





რამაზ  
РАМАЗ

კარუხნიშვილი  
КАРУХНИШВИЛИ



FM 2.091  
3



გაბიავრთუ,   




გაბიავრთუ!  


Обновляйся,

обновляйся!



მ 484.062.2



რამაზ ქარუნნიშვილი  
РАМАЗ ҚАРУХНИШВИЛИ

# განდევს, განდევს

(გალთა ზუნდი)

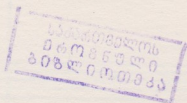
# ОБНОВЛЯЙСЯ, ОБНОВЛЯЙСЯ!

(ЖЕНСКИЙ ХОР)

FM 2091  
3

სსრკ მუსიკალური ფონდის საქართველოს განყოფილება  
19 თბილისი 91

Грузинское отделение Музфонда Союза ССР  
19 Тбилиси 91





განიხლუ, განიხლუ!

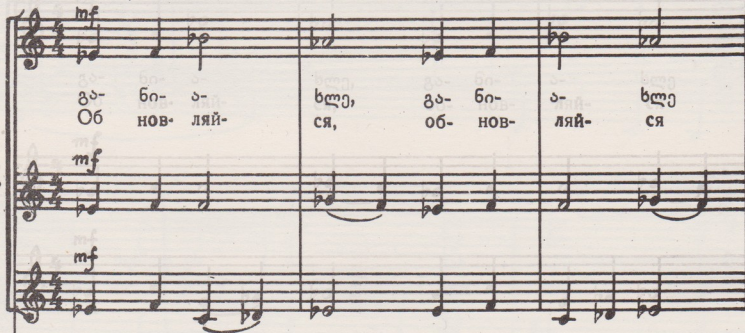
ОБНОВЛЯЙСЯ, ОБНОВЛЯЙСЯ

მუსიკა გ. ტაბიძისა  
 სიტყვა გ. ტაბიძისა  
 Рус. пер. Ал. Меншикова  
 Слова Г. Табидзе

მუსიკა რ. კარუხნიშვილის  
 Муз. Р. Карухнишвили

Moderato, maestoso


*mf*



გა- ნი- ა- ბლე, გა- ნი- ა- ბლე  
 Об нов- ляй- ся, об- нов- ляй- ся

*mf*

*mf*

I გუნდი  
I ხორII გუნდი  
II ხორ




ბეჭდვის  
წესწარმოვანი

მძლე-თა მძლე-  
 край род-ной  
 მძლე-თა მძლე-  
 край род-ной

*f* *espress.*  
 დი-ახ  
 ოტ-ჩიი  
*f*

მძლე და მშვე-ნი-ე-რო  
 дом мой и пре-кра-სный  
 სი-მალ-  
 სტან-სილ-  
 სი-მალ-  
 სტან-სილ-





უმ- 30- ლი დღე  
 И 30 ДНЯ в ДЕНЬ

ი- ყოხ  
 с каж- дым

უმ- 30- ლი უმ- 30- ლი დღე მხო- ლოდ  
 ი- 30 ДНЯ ი- 30 ДНЯ в ДЕНЬ მი- ГОМ

flessibile

სი- ახ- ლე გუ- შინ- დელ- მა  
 მო- ლო დეი, თო, ЧТО БЫ- ლო

სი- ახ- ლე  
 მო- ლო- დეი





დღე- ვან- დელ დღეს ბა- ღი შე- მო- უ- შე- ბა  
 А се- год- ня рас- цве- та- ет веш- ний сад

დღეს ბა- ღი დღე- ვან- დელ დღეს  
 се- год- ня рас- .све та- ет

მო- უ- შე- ბა  
 рас- цве- та- ет

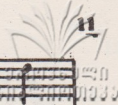
მო- უ- შე- ბა  
 рас- цве- та- ет

ბა- ღი შე- მო- უ- შე- ბა  
 рас- цве- та- ет веш- ний сад



poco rit.

cresc.



Музыкальный фрагмент с тремя станами нот и русскими текстами:

Стан 1: наш сад      мо- ло-  
 Стан 2: и- зо дня в день      мо- ло-  
 Стан 3: каж- дый день

Музыкальный фрагмент с тремя станами нот:

Стан 1: мо- ло-  
 Стан 2: мо- ло-  
 Стан 3: *poco cresc.*

уб- ро н- уюь мо- ло-  
 с каж дым ми- гом мо- ло-

Музыкальный фрагмент с тремя станами нот:

Стан 1: дей      *ff*  
 Стан 2: дей      *cresc.*      *ff*  
 Стан 3: *cresc.*      *ff*

Музыкальный фрагмент с тремя станами нот:

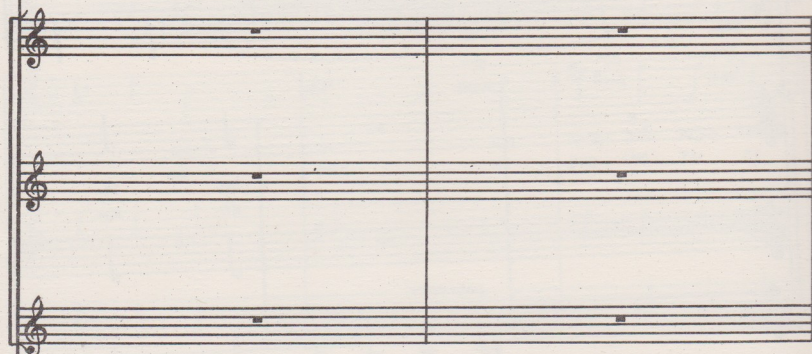
Стан 1: дей мо- ло- дей      *cresc.*      *ff*      *p*  
 Стан 2:      *ff*      *p*  
 Стан 3:      *ff*      *p*



solo *mp* sostenuto con dolore



ՅՅՅՅ- Ե՛՛- Ե- ԵԵ  
 մո- Ե նե- Ե՛՛



*p*

*p*

*p*

ՅՅՅՅ- Ե՛՛- Ե- ԵԵ  
 կա՛կ քրե- կրա- սնո

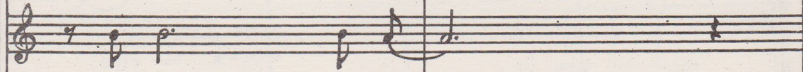
Ե՛՛- ԵԵ  
 նե- Ե՛՛



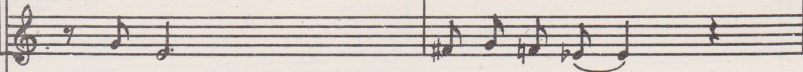
ჩუ- მთ ზუ- ცა  
 не- бо мо- е



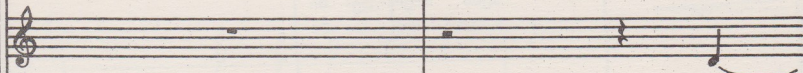
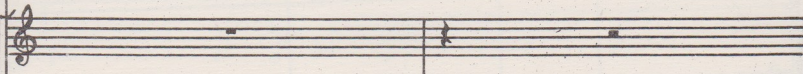
ჩუ- მთ  
 не- бо



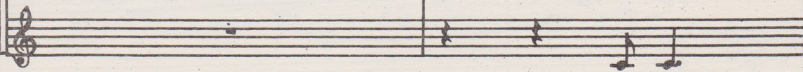
ჩუ- მთ ზუ- ცა  
 не- бо მო- е



ჩუ- მთ მზგ- ბო- ე- რთ  
 не- бо го- лу- бо- е

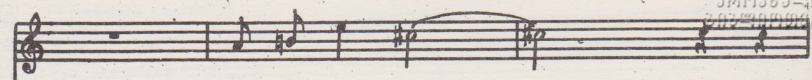
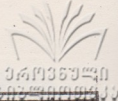


ზუ  
 не

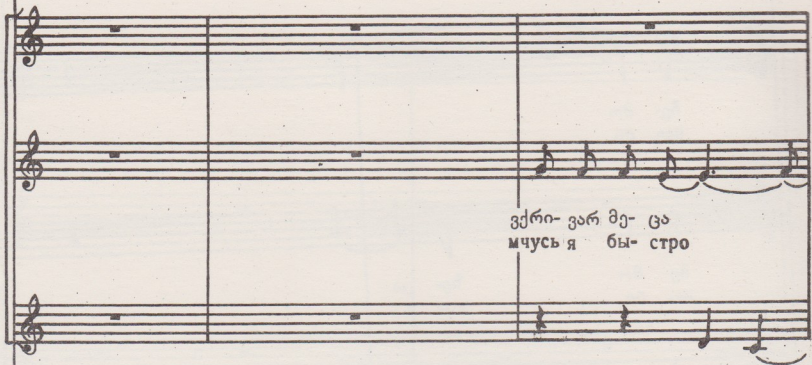


ჩუ- მთ  
 მო- е





შენს სივრ-ცე-ში  
 в чьей си-не-ве



ვერ-ცა მ-ცა  
 мчусь я бы-стро

ვერ-ცა  
 мчусь-я



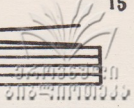
ცა  
 бо

შენს სივრ-ცე-ში  
 в чьей си-не-ве

მ-ცა  
 ნა-ბო



cresc.



იმ გმი- რებ- თან  
с те- ми кто пал

cresc.

იმ გმი- რებ- თან  
с те- ми кто пал

cresc.

cresc.

ერ- თად მო- მაძვს  
свя- то хра- ня

**f** molto espress

შთა- გო- ბე- ბით, რაც მო- გგო- ცა  
выс- ше- е пред- на- зна- че- нье

ან შედ- რვე- და შენ ბუ ნუბ- ხარ  
 Он не дро- гнет, ты не бой- ся

ან შედ- რვე- და  
 Он не дро- гнет,

ან შედ- რვე- და  
 Он не дро- гнет

ან  
 стан

ბუ ნუბ- ხარი  
 не бой- ся!

ცად ა- სუ- ლი დი- დი მუ- ხა  
 стан взме- тну- вше го- ся ду- ба

მუ- ხა  
 დუ- ба



Meno mosso sereno

*mp*



უფ- ლე- ბის- თვის ჩვენ- მა ხალ- ხმა  
 За сво- бо- ду на- ши лю- ди

*p* უფ- ლე- ბი- სთვის  
*p* За сво- бо- ду

სი- სხლი სი- სხლზე  
 кро- вью пла- тят

ხალ- ხმა სი- სხლი  
 лю- ди кро- вью

ჩვენ- მა ხალ- ხმა  
 на- ши лю- ди

FM 2091  
3

საქართველოს  
 დემოკრატიული  
 რესპუბლიკის  
 კულტურის მინისტრის  
 ბიბლიოთეკა

სი- სხლი





ს- ლე მძლე- თა მძლე  
 ლი- ან სი- ნი  
 ან- სი- მძლე- თა მძლე  
 ლი- ან სი- ნი

გ- ბი- ან- ლე  
 ბ- ნოვ- ლი- ან  
 გ- ბი- ან- ლე  
 ბ- ნოვ- ლი- ან

მძლე- თა მძლე და ა- მი-  
 ან სი- ნი- ე ნა- ვე-  
 დი- ან მძლე- და მშვე- ნი- ე- რი ა- მი-  
 ან სი- ნი- ე ე ი- პრე- კრას- ნი- ნა- ვე-  
 დი- ან მძლე- და და ა- მი-  
 ან სი- ნი- ე ე ნა- ვე-  
 დი- ან მძლე- თა მშვე- ნი- ე- რი ა- მი-  
 ან სი- ნი- ე ე ი- პრე- კრას- ნი- ნა- ვე-

Con moto, estetico  
Con moto, estetico



Музыкальный фрагмент 1. Три системы нот (голос, фортепиано, контрабас/бас). Текст: ки Об- нов- ляй- ся об- нов-

Музыкальный фрагмент 2. Три системы нот. Текст: ки Об- нов- ляй- ся Об- нов- ляй- ся. Динамика *mf*.

*rosso a poco cresc.*  
*rosso a poco cresc.*

Музыкальный фрагмент 3. Три системы нот. Текст: ляй- ся об- нов- ляй- ся

Музыкальный фрагмент 4. Три системы нот. Текст: Об- нов- ляй- ся, Об- нов- ляй- ся



allargando



Музыкальный фрагмент с вокальными партиями и фортепиано. Вокальные партии имеют следующие тексты:   
 1-я партия: Об- нов- ляй- ся   
 2-я партия: Об- нов- ляй- ся   
 3-я партия: Об- нов- ляй- ся   
 4-я партия: Об- нов- ляй- ся   
 5-я партия: Об- нов- ляй- ся   
 6-я партия: Об- нов- ляй- ся

Музыкальный фрагмент с вокальными партиями и фортепиано. Вокальные партии имеют следующие тексты:   
 1-я партия: Об- нов- ляй- ся Об- нов- ляй- ся   
 2-я партия: Об- нов- ляй- ся Об- нов- ляй- ся   
 3-я партия: Об- нов- ляй- ся Об- нов- ляй- ся   
 4-я партия: Об- нов- ляй- ся Об- нов- ляй- ся   
 5-я партия: Об- нов- ляй- ся Об- нов- ляй- ся   
 6-я партия: Об- нов- ляй- ся Об- нов- ляй- ся

Музыкальный фрагмент с вокальными партиями и фортепиано. Динамика *cresc.* и *fff*. Вокальные партии имеют следующие тексты:   
 1-я партия: ляй- ся   
 2-я партия: ляй- ся   
 3-я партия: ляй- ся   
 4-я партия: ляй- ся   
 5-я партия: ляй- ся   
 6-я партия: ляй- ся

Музыкальный фрагмент с вокальными партиями и фортепиано. Динамика *cresc.* и *fff*. Вокальные партии имеют следующие тексты:   
 1-я партия: ляй- ся   
 2-я партия: ляй- ся   
 3-я партия: ляй- ся   
 4-я партия: ляй- ся   
 5-я партия: ляй- ся   
 6-я партия: ляй- ся

რედაქტორი **ბ. ბუღიაშვილი** გარეკანი **მ. ზიტაძე**  
Редактор **Н. ГУДИАШВИЛИ** Обложка **М. Чиокадзе**

გამომშ. **დ. სეფიაშვილი**  
Выпуск. **Д. Сепиашвили**

---

Заказ 2. Тираж 200. Подписано к печати 21 II 91. г. Колич. форм 3  
Формат бумаги 60×90.

Итопечатный и множительный цех Грузинского отделения Музфонда СССР  
г. Тбилиси, ул. Павлова, 20



ფასი 75 ლა.  
Цена 75 коп.

16-18/5

