

FM 592  
3

Հին հոշիւտը

Արիւն Շմակաձե



Հին հոշիւտը հոշիւտը  
 Շմակաձե Շմակաձե

ს 784.064.



არჩილ ჩიმაკაძე  
Арчил Чимакадзе

# ფიროსმანის სიმღერა

სპექტაკლიდან „ფიროსმანი“  
(ვოკალური კვარტეტისთვის)



# ПЕСНЯ ПИРОСМАНИ

ИЗ СПЕКТАКЛЯ „ПИРОСМАНИ“  
(ДЛЯ ВОКАЛЬНОГО КВАРТЕТА)

სსრ კავშირის მუსიკალური ფონდის საქართველოს განყოფილება  
თ ბ ი ს ი

Грузинское отделение Музфонда Союза ССР  
19 Тбилиси 66





# ჟიროსმანის სიმღერა

(სპექტაკლიდან „ჟიროსმანი“)

მუს. ა. ჩიმაკაძე  
 ტექსტი ე. გურჯიას

# ПЕСНЯ ПИРОСМАНИ

(Из спектакля „Пиромани“)

Муз. А. Чимакадзе  
 Текст Э. Гурджи  
 Рус. пер. М. Кветашвили

Andante cantabile

Tenore I

Tenore II

Baritono (solo)

Basso

შენ გი - გა - ლობ  
 Толь - ко те - бе

შენ გი - გა - ლობ  
 Толь - ко те - бе

შენ გი - გა - ლობ  
 Толь - ко те - бе

შენ გი - გა - ლობ  
 Толь - ко те - бе

შენ გი - გა - ლობ  
 Толь - ко те - бе

მ. გ.

გიმ - ლე - რი  
песнь мо - ю

*mf*

შეხ - ბი  
пес - ню

გიმ - ლე - რი  
песнь мо - ю

გიმ - ლე - რი  
песнь мо - ю

*f*

*mf*

რწმე - ბის ღე - რი ვარ  
пес - ню я по - ю

რწმე - ბის ღე - რი ვარ  
пес - ню я по - ю

შე - ბი რწმე - ბის ღე - რი ვარ  
песнь вос - тор - га я по - ю

რწმე - ბის ღე - რი ვარ  
пес - ню я по - ю

*p*

*f*

*f*

*f*

*f*

*pp*





*mf*

რა ღლი-ღა-ბაც ღა - ღი-ღა-ბი,  
 Но лишь те-бя я у-ви-дал

*mf*

რა ღლი-ღა-ბაც ღა - ღი-ღა-ბი  
 Но лишь те-бя я у-ви-дал

*mf*

რა ღლი-ღა-ბაც ღა - ღი-ღა-ბი  
 Но лишь те-бя я у-ви-дал

*mf*

რა ღლი-ღა-ბაც ღა - ღი-ღა-ბი  
 Но лишь те-бя я у-ви-дал

*ff* *cresc.*

ღი - მი თა - ვის მღე-რი ვარ  
 Го - речь жиз - ни в миг поз\_нал.

*ff*

ღი - მი თა - ვის მღე-რი ვარ.  
 Го - речь жиз - ни в миг поз\_нал.

*ff*

ღი - მი თა - ვის მღე-რი ვარ.  
 Го - речь жиз - ни в миг поз\_нал.

*ff*

ღი - მი თა - ვის მღე-რი ვარ  
 Го - речь жиз - ни в миг поз\_нал.

*ff*

ღი - მი თა - ვის მღე-რი ვარ  
 Го - речь жиз - ни в миг поз\_нал.

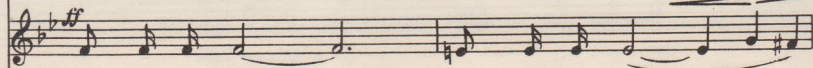


1. და - ვალ ე - შხით  
Взо - ром тво - им

მო - ხიბ - ლუ - ლი,  
был я пле - нен,

2. ფი - როს - მა - ნი  
Пи - ро - сма - ни

შენ მოპ - ჯა - ლი  
в серд - це сра - жен,

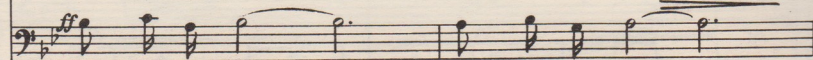


1. და - ვალ ე - შხით  
Взо - ром тво - им

მო - ხიბ - ლუ - ლი,  
был я пле - нен,

2. ფი - როს - მა - ნი  
Пи - ро - сма - ни

შენ მოპ - ჯა - ლი  
в серд - це сра - жен,

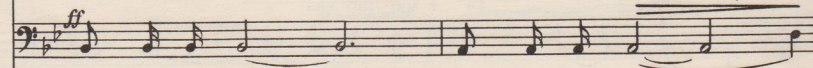


1. და - ვალ ე - შხით  
Взо - ром тво - им

მო - ხიბ - ლუ - ლი,  
был я пле - нен,

2. ფი - როს - მა - ნი  
Пи - ро - сма - ни

შენ მოპ - ჯა - ლი  
в серд - це сра - жен,



1. და - ვალ ე - შხით  
Взо - ром тво - им

მო - ხიბ - ლუ - ლი,  
был я пле - нен,

2. ფი - როს - მა - ნი  
Пи - ро - сма - ни

შენ მოპ - ჯა - ლი  
в серд - це сра - жен.

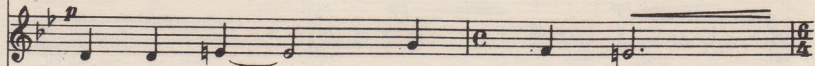
*ff a tempo*





1. მარ - ტო შენ - ზედ ვმღე - რი  
 Про те - бя петь не ус -

2. ცო - ცხლივ მკვდრებ - ში ვწე - რი -  
 Средь жи - вых он мер - твѣм



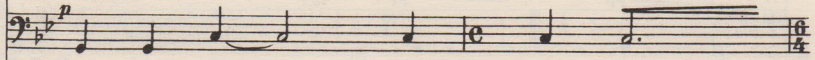
1. მარ - ტო შენ - ზედ ვმღე - რი  
 Про те - бя петь не ус -

2. ცო - ცხლივ მკვდრებ - ში ვწე - რი -  
 Средь жи - вых он мер - твѣм



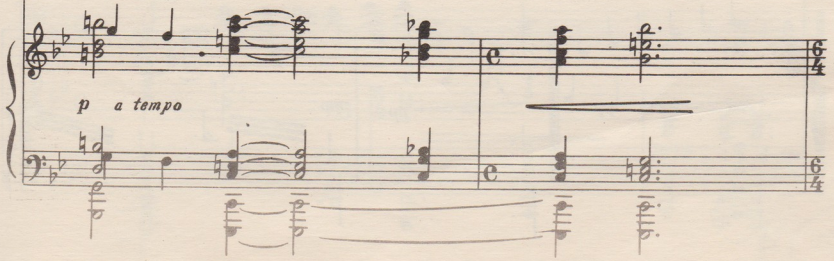
1. მარ - ტო შენ - ზედ ვმღე - რი  
 Про те - бя петь не ус -

2. ცო - ცხლივ მკვდრებ - ში ვწე - რი  
 Средь жи - вых он мер - твѣм



1. მარ - ტო შენ - ზედ ვმღე - რი  
 Про те - бя петь не ус -

2. ცო - ცხლივ მკვდრებ - ში ვწე - რი  
 Средь жи - вых он мер - твѣმ





1 *pp* | 2 *pp* *ppp*

ვარ ვარ ვარ ვარ ვარ ვარ  
 тал тал тал тал тал тал  
 ვარ ვარ ვარ ვარ ვარ ვარ  
 стал стал стал стал стал стал

ფი\_რის\_მა\_ნი  
 Пи\_рос\_ма\_ни

*pp* *pp* *ppp*

ვარ ვარ ვარ ვარ ვარ ვარ  
 тал тал тал тал тал тал  
 ვარ ვარ ვარ ვარ ვარ ვარ  
 стал стал стал стал стал стал

ფი\_რის\_მა\_ნი  
 Пи\_рос\_ма\_ни

*pp* *pp* *ppp*

ვარ ვარ ვარ ვარ ვარ ვარ  
 тал тал тал тал тал тал  
 ვარ ვარ ვარ ვარ ვარ ვარ  
 стал стал стал стал стал стал

ფი\_რის\_მა\_ნი  
 Пи\_рос\_ма\_ни

*pp* *pp* *ppp*

ვარ ვარ ვარ ვარ ვარ ვარ  
 тал тал тал тал тал тал  
 ვარ ვარ ვარ ვარ ვარ ვარ  
 стал стал стал стал стал стал

ფი\_რის\_მა\_ნი  
 Пи\_рос\_ма\_ни

*pp* *pp* *ppp*





