

FM 648  
3

მ 784.24  
ეროვნული  
ბიბლიოთეკა

ალექსანდრე შავერზაშვილი  
Александр Шаверзашвили

# ოიდიპოსის არიოზო

ოპერადან „ოიდიპოს მეფე“



## АРИОЗО ЭДИПА

ИЗ ОПЕРЫ „ЦАРЬ ЭДИП“

სსრ კავშირის მუსიკალური ფონდის საქართველოს განყოფილება  
თბილისი

Грузинское отделение Музфонда Союза ССР  
19 Тбилиси 68



# ოილიპოსის არიოზო

ოპერადან „ოილიპოს მეფე“

მუს. ალ. შავერზაშვილისა

ტექსტი დ. გაჩეჩილაძისა და პ. კავთარაძისა

# АРИОЗО ЭДИПА

Из оперы „Царь Эдип“

Муз. Ал. Шаверзашвили

Текст Д. Гачечиладзе и П. Кавтарадзе

Рус. пер. Ир. Аракишвили

Andante

*ff*

*mf*

*mp*

მე ვი - მსურს ი - სევსა საქ - ვეს  
Вновь за де - ло я взять - ся

*p*

*cresc.*

მე - ვუღ - გო, ვი - დი - ებ შურ - სა ღვთი - სა - თვის,  
сам ре - шил, за бо - га и за ро - ди - ну

*cresc.*



FM 648 3



*mf*

მეფე - ბის - თვის, მეფე - მეს - რავ  
 0 - ტომ - შუ, ივ - ვერ - გა

მტერი - სს - რა ამ - სს - მე - ში  
 я - сме - ту с ли - ца зем. ли,

ჩემ - თვი - სს ვზრუ - ბავ, ა - რა სხვი -  
 с поль - зо - ю де - ло сде - ла - ю

*f* *mp*

სთვოს,                      რად    -    ვინც    მოკ    -    კლა    მე    -    ფე  
сам!                            Тот,                      кто            Ла    -    я    ца    -    ря                      су    -

ლა    -    ო    -    მს,  
мел    у    -    бить,

მეც                      ო    -    მავ    ხე    -    ლით    ბო                      ლოს  
тот                      мо    -    жет    жиз    -    ни                      и                      ме    -

ლა - ო - მს,  
მელ უ - ბიჭი,

მეც ო - მავ ხე - ლით ბო - ლოს  
ტოტ მო - ჯეტ ჯიჭ - ნი ი მე -

მა                      მა    -    ღებს.  
ня                      ли    -    шить!

ო                      მოს  
О                      том

მა - მა - ღებს.  
ნია ლი - შიტი!

ო მოს  
ო ტომ



6

მე - ვი - სა სისხლ - სივ ო - ვი - ლებ,  
 შუ - ჯა - ცა - რა - ბეზ - ჯა - ლო - სტო!

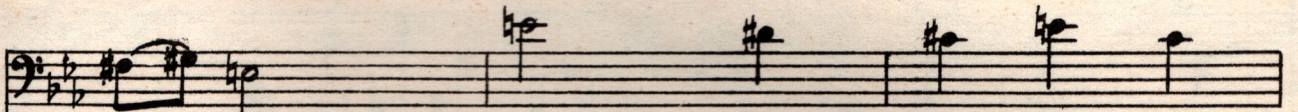
*p*

ო - ვი - ლებ! ჩემს  
 ო - ტომ - შუ! Я

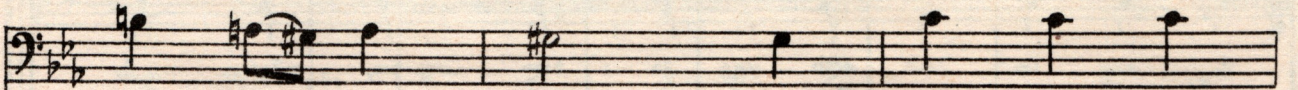
თავ - სივ ვინ - ვებ  
 все - об - დუ - მაღ.



მეშ, აღს - დემ ხალ - ხო, მეშ აღს - დემ  
Лю - ди - вста - вай - те! Лю - ди - вста -



ხალ - ხო, ხო - ვოდ - რე - ბე - ლო  
вай - те! Для - мо - лит - вы - бе -



შემ - ხე ხელთ ი - დეთ, ვას - რუ - ლებ  
ри - те вы - ве - тви! С по - мо - шью





აღ - ჟმას, ღმერ - თის შე - წიგ - ნით  
ნი - გა კლათ ვუ - ია სვერ - შუ!

აბ ბედს ვე - ვით, აბ მთლად  
მო - ჯეტ სჩა - სტყე ჯდეთ, ა ბი - ბი - ტყ

გაგ - წყდე - ბით.  
მო - ჯეტ სმერტყ.

გუნდი  
Хор  
T.  
B.

აღ - ჟე - ჯი ხალ - ხო, ღმერთ - მა  
Так, по - ды - май - тесь, лю - ди

\*) გუნდის გარეშე შესრულებისას თავდება მეორე მეოთხედზე.  
при исполнении без хора заканчивается на второй четверти.

об - зо - бо      Царь - бо      зоде - ге - да,      о - зо - ло  
сме - лы - е!      моль - бу      на - шу      жар - ку - ю

Piano accompaniment for the first system.

о - слы      уш - шал!      Пусть      же      сам      А - по      лон      все

Piano accompaniment for the second system.

во - ви      дя - щий      вновь      судь - бу      нам      пред - ска - жет,      от

Piano accompaniment for the third system.







*ff* Adagio

ձօ - նո - ւ  
բեժ - սնա - ը  
սը!

Adagio

*m. d.* *m. s.* *ff* *mp*

*cresc.*

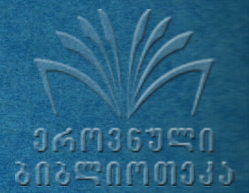
*ff* *m. d.* *m. s.*

*m. s.* *m. d.* *m. s.*

*etc ...* *etc ...*

*p m. d.* *m. s.* *pp*

24.3/31



ფასი 18 კპ.  
Цена 18 коп.

რედაქტორი **ბ. გუდიაშვილი**  
Редактор **Н. Гудиашвили**

გამომგ. **პ. შირიაშვილი**  
Выпуск. **П. Ширяпов**

Заказ 5      Тираж 150.      Подписано к печати 20.I-68 г.      Колич. форм 1 1/2.  
Формат бумаги 60×90

Нотопечатный и множительный цех Грузинского отделения Музфонда СССР,  
гор. Тбилиси, ул. Павлова № 20