

FM 157
3

ქართული
საბჭოთაო
კინო-ფილმების
საქართველო

F.

ზ. ზალიაშვილი
З. ПАЛИШВИЛИ

რ უ ე ტ ი

აბესალომის ^{აბ} მუხამბისა
ოპერა „აბესალომ და ეთერი“-დან

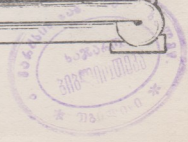
—●—
ДУЭТ

Абесалома и Мурмана

Из оперы „Абесалом и Этери“

—
—
—
19 სსსრ ბეჭდვა 47
სახელგამი

Обязательный экземпляр



ავსულუღის და გუგუნი
ღუვი

მუსიკა ზ. ფალიაშვილის
ტექსტი პ. მირიანაშვილისა

ДУЭТ
Абсалом и Мурман

Музыка З. Палиашвили
Текст П. Мирянашвили
Пер. Р. Ишела, М. Квалишвили,
Г. Канчели

აბსალომ და
Абсалом.

მურმანი.
Мурман.

Maestoso. (♩ = 60.)

Meno.

PIANO.

Maestoso. (♩ = 60.)

Meno.

rall.

Sostenuto.

1) გუგუნი -	გა - გული -	გული - გული, გული - გული, გული -	გული -	გული -	გული -
2) გუგუნი -	გა - გული -	გული - გული, გული - გული, გული -	გული -	გული -	გული -
3) მურ -	მანი მონი,	მანი მონი - მონი, მონი -	მონი -	მონი -	მონი -
4) მური -	მანი მონი,	მანი მონი - მონი, მონი -	მონი -	მონი -	მონი -

Sostenuto.

p



შე - ბი ცო - ლი რა - რი - გი ა?
 ე - თვი ჯა - ლი რა დღე - ში ა?
 как жи - вет тво - я э - те - ря?
 что я зна - чу для э - те - ри!

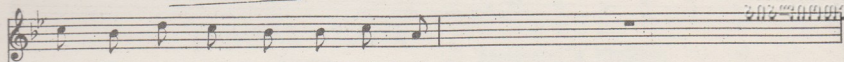
ჰერმ.
 მური.

რას ი - კით - ხავ, ცა - თა სწო - რო,
 დე - და - შთი - ლი თბის უ - ვე - თებს,
 Хо - чешь знать, ты по - бу - рая - ный,
 Ко - сы ей све - кровь сие - та - ет.

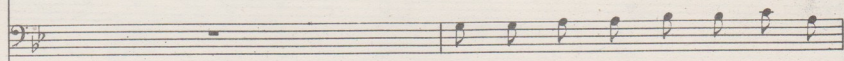
ჩემ - თან ი - ყო რა - ჯგა - ში,
 გა - თურ - ჩენი - ლა შეე - ბის ვარ - ლი,
 у ме - ня о - на стра - да - ла,
 нас - цве - ла ли ро - за шиш - но.

ჩე - ში ცო - ლი რა - რი - გი - ა!
 შე - ლი პი - რის ფა - რე - ში ა!
 как жи - вет мо - я э - те - ря?
 я зо - лов - ка у - ми - на - ет.


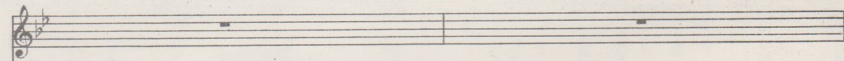
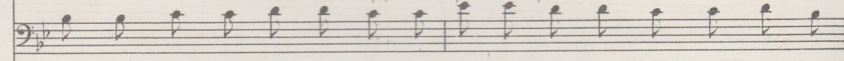
FM 1st 3.



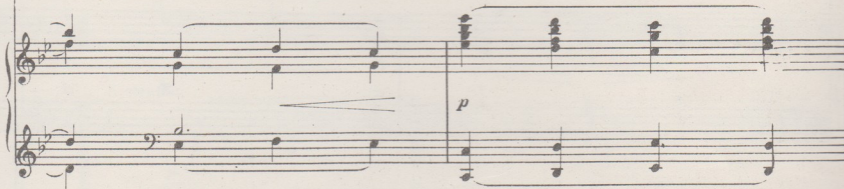
შენ - თან - ა - რის რა დღე - ში - ა?
 ა - კენა - რა თუ რა დღე - ში - ა?
 ილქ - უ - ვი - ლა ნე რას - ცვტ - ში?



შენც ხომ ი - ცო ბრძო - ლის ცო - ხე
 ჩემს ე - თერ - სა ვერ - ვის ხა - ხავს
 Я - воз дшиг хру - сталь - ный за - мок?
 Ни - ко - го не до - пу - щу я

შე - ცის რომ - გორ თა - ლე - ში - ა, შეგ ძი - შის ქა - ლი ე - თე - რი,
 თუ არ მარ - ტო მერ - შა - რა - ა, სიყ - ვლი - ლამ - ლის ვერ - ვის გავ - ვერის
 Сво - дов он до - стиг не - бес - ных. Внем ся - дит мо - я მ - თე - რი
 до хру - сталь - но - го по - ро - та, и ни - кто нас не раз - лу - чит.





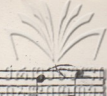
ჩემ - თან ი - ყო იმ ტან - ჯვარ - ში,
 ვა - ჟურ - ჩქენი - ლა შვე - მის ვარ - დი,
 რას - ცვო - ღა - ღი რო - ან შინი - ღი

ყვ - ლოდ მთ - უ - ლე - რე - მი - ა!
 ლეგ - თან ჩემ - თვის მთ - უ - ძღვნი - ა!
 ვრა - შე - ღო - ბე - დი ჩუ - დო - შიხ,
 ანო - ღა - ნა - ე - თე - რი ბო - გოხ.

შენ - თან ი - რის რა ღლე - ში - ა?
 დამ - კენა - რა თუ რა ღლე - ში - ა?
 ა თე - პერ - ჯო - სე - ზი - სტა - ღი?
 ილ - უ - ვა - ღა, ნე რაე - ცვო - ში?

შენ - თან ი - რის რა ღლე - ში - ა?
 დამ - კენა - რა თუ რა ღლე - ში - ა?
 ა თე - პერ - ჯო - სე - ზი - სტა - ღი?
 ილ - უ - ვა - ღა, ნე რაე - ცვო - ში?





ri - le - nu - to

ჩემ - თან ო - ყო ომ ტან - ჯვ - ში, შებ - თან ო - რის რა დღე - ში -
 გო - ფურ - ჩვენი - ლა შვი - მის ვარ - დი, დამ - კვან - რა თუ რა დღე - ში -
 უ - მე - ნია ო - ნა სტრა - და - ლა, ა - თე - პერქ - ჯო სნე - ჯო - სტა -
 (რას - ცვე - ლა - ლი რო - ჯა - პიში - ნო, ილქ - უ - ვა - ლა, ნე - რას - ცვე -

შვი - ში - მის ქ - ლი ე - თე + რი, ყე - ლე - ში - ში - ლე # რე - ში +
 სიკვ - ლი - ლამ - დის ვერ - გინ გარ - ვერის, დღერ - თა ჩემ - თვის ში - ჯი - დღენი +
 ტამ - ჯი - ვე - თ მო - ი მ - თე + რი კრა - შე - ლე - ბე - დე - ჯი - დე -
 ი ნიკ - თო - ნას ნე - რა - ლუ + ჯიტ, მნე - და - ნა - მ - თე - რი - ბო -

ri - le - nu - to

cresc.

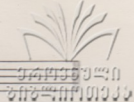
1.

ო?
 ლო?
 ში?

ო?
 ნიხ.
 გომ.

1.

rall.



2. Tempo I.

2 Tempo I.

Meno.

მერ - მბ, მბ - ს მბ - ს, ე - თერ ქა - ლო რა - რა - დი -
 Мр - МАИ, — ТИ СКА - ЖИ МИ, КАК ЖИ - ВЕЛ ТВО - Я ? - ТЕ -

Meno

მე - თა ზე - ცილ მთ - ე დღე - ი
 Me - TA - HA - ZI - TE - DI DGE - I

rall.

p

Allegro molto. (♩ = 102.)

PIANO.

mf sempre staccato

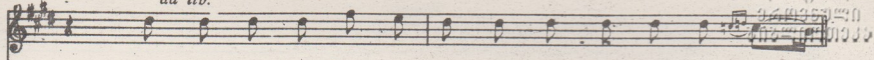
Абес.
Abs.

Tempo rubato.
ten.

Всѣхъ — въ-бѣ,
Миръ — мѣнъ мой,
Tempo rubato.



ad lib.

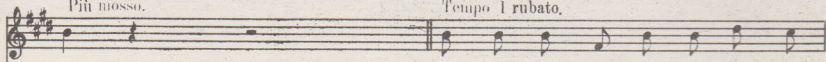


ვ - კვლ - ავ - დის წულ - ნა ცხნა წყ - რთ - ნის მთ - ზ - ვუღ -
от - прав - лия - ся Мур - ман за це - лоб - но - в по - во - лу -



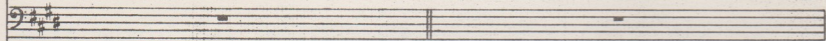
Più mosso.

Tempo 1 rubato.



დვ.
ბ.

მ - მი - ტბ - დე, შე - ნა - სდგ - დე.
Or му - че - ний на - баг - теи. - е

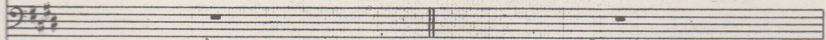


Più mosso.

Tempo 1 rubato.



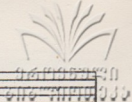
მ - ზდ - ტრ - ტა მეც - ხთ - დობ - დე!
толь - ко вни - най - ти су - ме - ю!



Più mosso.



Pesante.



Musical notation for the first system, consisting of a treble clef staff and a bass clef staff, both containing rests.

Musical notation for the second system, including piano accompaniment and vocal lines. The word "Pesante." is written above the vocal staff. Dynamics markings *f* and *ff* are present.

Musical notation for the third system, primarily a bass clef staff with lyrics written below it. The tempo/mood marking "მეორე, მუჟი" (Second, Mourning) is written above the staff.

მე - ლო - ვა - ლო - ვა -
 ლხ, მნე სერ - ცე - პოდ - სრა -

Musical notation for the fourth system, showing piano accompaniment with dynamic markings *p* and *ff*.

Musical notation for the fifth system, including piano accompaniment and vocal lines.

სმ - ღა. ბე - ღო გე - წე - ღა მწა -
 ღა - ღო. ის - წყ - ტა - წი - ე ნა -

Musical notation for the sixth system, primarily piano accompaniment.



მუზიკა.
მურიან.

Allegro ma non troppo. (♩ = 138.)

mf

ბე - რა, ბე - რა - ღამ - ღამ - ღამ -
სა - ლო! მ - თა - ნი - ცუ - ლო - ლა -
სა - ლო! მ - თა - ნი - ცუ - ლო - ლა -

Allegro ma non troppo. (♩ = 138.)

p

fp

ბე - რა, ბე - რა - ღამ - ღამ - ღამ -
სა - ლო, გოი, მუ - თა - ნი - ცუ - ლო - ლა -
სა - ლო, გოი, მუ - თა - ნი - ცუ - ლო - ლა -

pp

p

ნა - ხვი - ე ძლი - ლის გულ ზვერ - და, ვე - ლარ ვე - ლოვ -
 лав - тра ла - ска уст лю - би - мых серд - це боль - ше

ნი სე - ლო - თ!
 по со - гре - ст.

ვა - ვე - რი ძლი -
 И ког - да за -

ლის თუ - ზედ - სა, ვლად კოც - ნა ვე - ლარ ვეღა - ლე - თ!
 по и раи - ния не - бо вспых - нет пер - ла - мут - ром.

და - ქა - რი ბრო - ლის ტუ - ზებ - სა, ვლავ უ - ნა - ჯუ -
 грудь хру - сталь - ну ю те - ри не у - ви - жу -

Meno

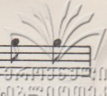
ლო - ვთვა - ლე - რი! დო - ლა - ზედ ა - დრე მგზავ - ნი - ბი პირ - სა იბ - ლო -
 боль - ше - ут - ром! Дол - жен е хать в путь о - пас - ный к де - вя - ти - лью

Meno.

ე - თი - სა სი, უკ - და - ვი - ბი - სის ვის - მვე - დე იმ წყალ - სა ცხრა წყა - რო - სა - სა!
 чам бес смер тья в го ры Ин ди и да ле ной за во - до - ю дол го - ле - тья

Tempo I

ორ - ლო - ზე - სა ჩხ - ვლა უ - ნა - ჯუ -
 Путь мой тя - жек и о - на - чен,



ს - ბი - ბარ - სი მტე - რი - სი - სი, კოხ - რის
 враг в у - ще - льях гор та - ит - ся, по - двиг бу - дет

pp

შ - ცო -
 და - ცი -

ში - ლა უნ - და ში - სარ - ბეზ - სი რი - ბი - სი - სი, იქ რამე ჟეს გი -
 мой на - пра - сен, мне до - мой не воз - вра - тить - ся. Вот же - тят там ме -

cresc.

გი - ბის ყველ - სი დრო - ის ცხრა შვი -
 лоб - но - ю во - ло - ис ты от -

ში - ი სერა - ახ ში - ბი - გვი - სი ლო - ბი - სი - სი, ში - შარ - ტუნეზი რესი -
 ня ка - мень - я. Да - жо львам тот путь о - па - сен, ждуг მე - ია იქ -

p

ქო - სის დო - ვა - წილ - დე, ჰო!

прав - ся до - во - ре - е, хо!

გა - მა - ტე - ხებ ზარბ - ა - მა სი - ლის ჰელო - სე - სე, ა - ვა - ლა - დე -

ни му - чен - я, но - дит бу - дет мой на - пра - сел. Э - та ночь пусть.

ფე - მა - სეგ - დე ა - გებ ცო - ბა ჰოვ - ჯო -

От му - че - ний из - ба - лен. О даст - мя

ბუ - დე - დო - გო ბუ - გა - თებ - დე - ჰო -

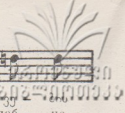
бу - дет дол - го пусть за - я не ро - зо -

ღობ - დე! უ - ვა - ვე - ჰის წილ - სე - დრო -

е - го. Кле - вя - ти кле - чам бес - смерть -

დე - მ!

не - ст.



я за - ще - це - люб - но -
 До - ла же - я - ис - кать ис - то - чник бла - го -

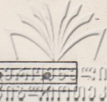
mf *f* *p*

в - се - до - б - ты от - прав - ся по - ско - ре - е.
 твор - ный - и це - лев - ный

p

от - му - че - ний на - ба - лен - е
 Пу - ти - мой ти - же и о - на - сен,

p



Г - го̀бъ Омъ - ома мого - хомъ - до́б - лго! Мо - мо - дѣ - лго, Мо - мо - сго - лго,
 толь - ко вней най- ти су - ме - ю, Отъ му - го - чий ва - баг - лень - е,

ма - ма - ма - ма маго - гома - ма - ма, жомъ - гома - ма - ма мого - лго дѣ - лго,
 врагъ в у - ще - лбахъ горъ та - нт - ся, по - двигъ бу - летъ мой на - пра - сен,

p *cresc.*

Г - го̀бъ Омъ - ома мого - хомъ - до́б - лго! О!

мо - ма - ма - ма - ма маго - гома - ма - ма, ма - ма - ма - ма маго - лго - лго,
 мно - до - мой но воз - вра - титъ си, ѿ - та - нтъ пусть - бу - детъ

FM 157
3

мо - ма - ма, маго - лго - лго - лго ма - ма - ма - ма, маго - лго - лго,
 ма - ма, маго - лго - лго - лго ма - ма - ма - ма, маго - лго - лго,



შ - ვე - ვე - ზის - წყელ - სე - დრო - ით ცხარე წყ -
 შა - ე - ლე - ნო - მ - ნო - დო - მ. თა წყ -
 ცე - ლე - ნო - მ - ნო - დო - მ. თა წყ -

მ.:
 ი!

მ - სის - მ - მ - წვეთ - დე - მ.:
 პრავ - სი ნო - სკო - რე - ე, ი!

მ - სის - მ - მ - წვეთ - დე - მ.:
 პრავ - სი ნო - სკო - რე - ე, ი!

მ - სის - მ - მ - წვეთ - დე - მ.:
 პრავ - სი ნო - სკო - რე - ე, ი!

მ - სის - მ - მ - წვეთ - დე - მ.:
 პრავ - სი ნო - სკო - რე - ე, ი!

მ - სის - მ - მ - წვეთ - დე - მ.:
 პრავ - სი ნო - სკო - რე - ე, ი!

შ - მ - სავ - ლე - ე - თ - გ - კო - ვ - ნე - ი - მ - გ - ხ - მ - ბ - მ -
 შა - მ - სავ - ლე - ე - თ - გ - კო - ვ - ნე - ი - მ - გ - ხ - მ - ბ - მ -

შ - მ - სავ - ლე - ე - თ - გ - კო - ვ - ნე - ი - მ - გ - ხ - მ - ბ - მ -
 შა - მ - სავ - ლე - ე - თ - გ - კო - ვ - ნე - ი - მ - გ - ხ - მ - ბ - მ -

შ - მ - სავ - ლე - ე - თ - გ - კო - ვ - ნე - ი - მ - გ - ხ - მ - ბ - მ -
 შა - მ - სავ - ლე - ე - თ - გ - კო - ვ - ნე - ი - მ - გ - ხ - მ - ბ - მ -

შ - მ - სავ - ლე - ე - თ - გ - კო - ვ - ნე - ი - მ - გ - ხ - მ - ბ - მ -
 შა - მ - სავ - ლე - ე - თ - გ - კო - ვ - ნე - ი - მ - გ - ხ - მ - ბ - მ -



Ты - са - ра - во - та
 Ты от - прав - ся

Ты - са - ра - во - та
 за - во - до - ю

p

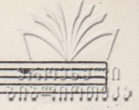
по - ско - ре - е.
 на - до мчать - ся

f *pp* *cresc.*

От - му - ча - лий
 на - ба -

И по - е - ду
 за - го -

cresc.



Музыкальная редакция
№ 1000000000000

Музыкальная редакция
№ 1000000000000

Музыкальная редакция
№ 1000000000000

Земля - земля
Тень - земля

О!
о!

Земля - земля
до - во

и - га - ночь - пусть
бу - дет
дол - гой

p

Музыкальная редакция
№ 1000000000000

Вот - вот - что - земля
От - му - что - ния

из - бава - земля - земля
толь - ко

Пусть
пусть

за - при - не
по - зо - ве - ет,
пусть
за -

cresc.

Музыкальная редакция
№ 1000000000000

Сон - ная
в ней най -

ти - су - ме - ю!

Сон - ная
при - не

по - зо - ве - ет!

სუ - ვა - ვე - ვე - ზის წყალ - ხა დრო - იო ცხრა წყა - რე - ხს
შა - ცე - ლე - ხი - იო ხო - დო - იო თუ ირ - პრ - ხ - სი

სუ - ვა - ვე - ვე - ზის წყალ - ხა დრო - იო ცხრა წყა - რა - ხს
შა - ცე - ლე - ხი - იო ხო - დო - იო ი ირ - პრ - ლი - ხს

mf

შო - შა - წველი - დე, შო - ში - ცხ - დე,
ხო - სკო - რე - ე, ირ - მუ - ჩე - ხი

შო - შა - წველი - დე, შ - შა - ნი - ლე - დე - დე - ლა - მე - რ,
ხო - სკო - რე - ე. შ - ტა - ნი - ლე - დე - ლა - დე - დო - რი.

p

შო - შა - წველი - დე, შ - ში - წველი - დე,
ხო - სკო - რე - ე. ხი - ბა - ლე - ნი - ე ხი - ბა - ლე - ნი - ე

ბუ შა - რი - დე - ზი შო - ში - წველი - დე, ბუ შა -
ბუ ვა - რი - ნე - რი ხო - დო - ვე - რე, ბუ ვა -
ბუ ვა - რი - ნე - რი ხო - დო - ვე - რე, ბუ ვა -

cresc.



ომ - წა - ბოგ - ხო - ბან - დე! უ - ვლად - ვე - ბის - წყალ - ს.
 в той на - ти су - ме - ю. За - це - леб - но - ю во -

თუ - რე - ბი - ბა - ლე - რ. უ - ვლად - ვე - ბის - წყალ - ს.
 ря - но - ро - зо - ве - ет. За - це - леб - но - ю во -

Piu mosso.
f sempre

დრო - ის ობი - ვის რა - სის ბი - ბა - წყალ - დე.
 до - ю ты от - прав - ся по - ско - ре - е.

დრო - ის ობი - ვის რა - სის ბი - ბა - წყალ - დე. ბ - ბა -
 до - ю дол - жи - е хать я - ско - ре - е ბ - та

p

ბი - ბი - ობ - დე ბი - ბა -
 От му - че - ний из - бав -

რად - დე - რა - დე - რა - ბი - ბა - ბი - ბა -
 ночь - пусть бу - дет дол - гой. пусть за - ря не ре - зо -

poco a poco *cresc.*



rall. *Vivo.*

лень - е толь - ко в ней най - ти су - ме - ю!

вс - ет, пусть за - ря не ро - до - ве - ет!

rall. *Vivo.*

ff *ff*

Empty vocal staves with a fermata over the final measure.

Piano accompaniment with a fermata over the final measure.

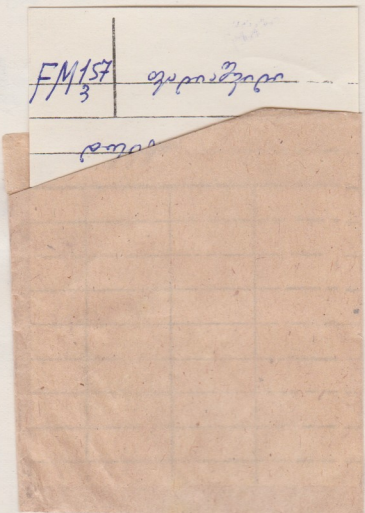
Empty vocal staves.

Piano accompaniment with dynamic markings *ff*, *p*, and *ff*.

48-27
საქართველოს
საგარეო ურთიერთობების
სამსახური

Цены 10 руб.
დანი 10 რუბ.

29/11



პ/მგ. რედაქტორი შ. აზმაიფარაშვილი
Отв. редактор Ш. Азмайпарашвили

ტექნ. ხელმძღვ. პ. შირიაკი
Тех. рук. П. Ширяков