

FM 477  
3

ქართული  
ბიბლიოთეკა



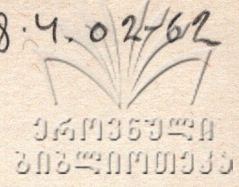
გალვა  
გუვალნიკა  
ШАЛВА  
МШВЕЛИДЗЕ

შინაშინ-საშინაშინ

შინაშინ-დარილაშ

M 784.068.4.02-62

შალვა მშველიძე



# გიადო-ღაკიადო

შერეული გუნდისათვის ფორტეპიანოს თანხლებით



შალვა მშველიძე

# ГОРДЫЙ МОЙ ДАРЬЯЛ!

Для смешанного хора в сопровождении фортепиано

სსრ კავშირის მუსიკალური ფონდის საქართველოს განყოფილება  
თ ბ ი ლ ი ს ი

Грузинское отделение Музфонда Союза ССР  
19 Т б и л и ს ი 65

FM 498  
3





# ვილო-ლარიალო

მუს. შ. მშველიძის  
ტექსტი ხალხური

# ГОРДЫЙ МОЙ ДАРЬЯЛ!

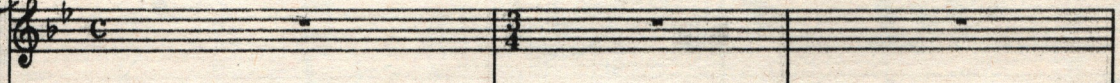
Муз. Ш. Мшвелидзе  
Текст Народный  
Русс. пер. Ир. Аракишвили

*Allegro giocoso.*

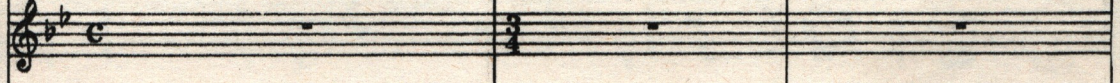
ღამუყეზი



Soprani  
Alti



Tenori



Bassi



*Allegro giocoso.*





*mf* *p*

დაწყება

ო - დ - ი - ნი და - რი - ა - ლა - მ,  
O, мой о - ди - но - кий Да - рьял!

*mf*

კლდე - ნი ხარ ცა - რი - ა - ლა - მ, შე - ნი 'მემ - ყუ - რე ვაე - კა -  
Гор - до мчишься ты сре - ди скал! Ви - дя, как буй - ный бег твой

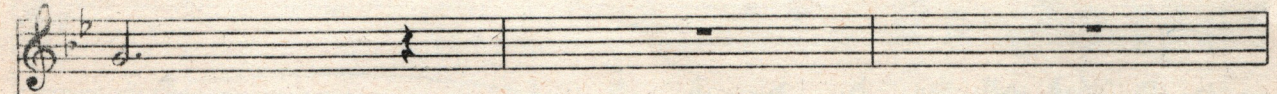
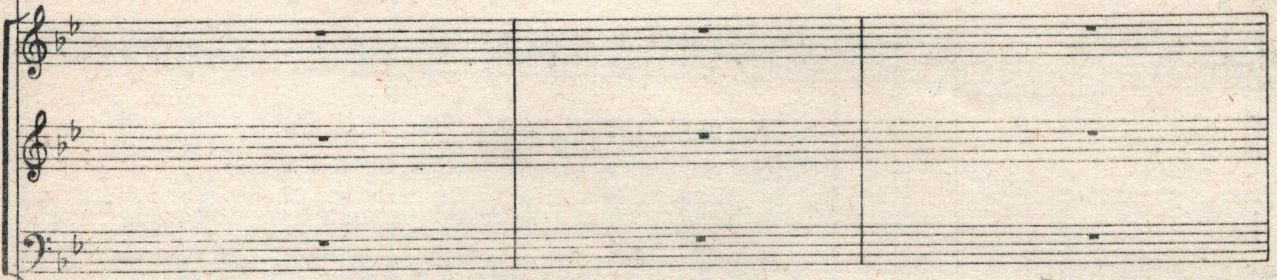
ცი ძო - ლე - ბი ვარ ცა - რი - ა - ლა - მ.  
смел, я ду - шой весь о - ка - ме - нел!

*5*



შე-ბი შემ-უ-რე ვაე-კა-ცი  
Ви-дя, как буй-ный бег твой смел,

ძლგ-ბი ვარ ცა-რი-ა-ლა-  
Я ду-шой весь о-ка-ме-



მ.  
ნელ!

*f* ტი-ა-ლა და-რი-ა-ლა-მ კლდგ-ბი ხარ ცა-რი-ა-ლა  
О-ди-нок, гор-дый мой Да-рьял! Гро-зен ты сре-ди ди-ких

*f* ტი-ა-ლა და-რი-ა-ლა-მ კლდგ-ბი ხარ ცა-რი-ა-ლა  
О-ди-нок, гор-дый мой Да-рьял! Гро-зен ты сре-ди ди-ких





მ. სკალ!

მ. სკალ!

მ. სკალ!

შე-ბი შემ-ყუ-რე ვაჟ კა ცი  
Ви-жу я, как-ты мчишь ся, смел!

შე-ბი შემ-ყუ-რე ვაჟ-კა ცი  
Ви-жу я, как ты мчишь-ся, смел!

ძვლგ - ბი ვარ      ცა - რი - ა - ლა - მ.  
и ду-шой      я о - ка - ме - нел!

ძვლგ - ბი ვარ      ცა - რი - ა - ლა - მ.  
и ду-шой      я о - ка - ме - нел!

საქართველოს  
მუსიკის ინსტიტუტი

შე - ბი შეგ - უუ - რე ვაჟ - კა - ცი  
 Ви - жу я, как ты мчишь - ся, смел

შე - ბი შეგ - უუ - რე ვაჟ - კა - ცი  
 Ви - жу я, как ты мчишь - ся, смел

გამ - შვე - ნებს მა - ლა -  
 Над то - бой в глу - би -

ძვლე - ბი ვარ ცა - რი - ა - ლა - მ.  
 и ду - шой я о - ка - ме - нел!

ძვლე - ბი ვარ ცა - რი - ა - ლა - მ.  
 и ду - шой я о - ка - ме - нел!



ლო ცო - ხე                      ბა - გე - ბი დი - დი                      ხბი - სა - მ,  
 не вре - мен                      за - мок    на    ска - ле                      воз - ве - ден.

ძირს თერ - გი    ა - ქა - ფე - ბუ - ლი,                      მყობ - ვარ - ხე    შუ - ქი მზი - სა -  
 В пе - не    весь,    Те - рек мчи - тся с круч,                      а    в снегах    бле - щет солн - ца

მ.  
 луч!

ძირს თერ - გი    ა - ქა - ფე - ბუ - ლი,  
 Над то - бой,    в глу - би - не вре - мен,





საქართველოს  
საზღვრო სივრცე

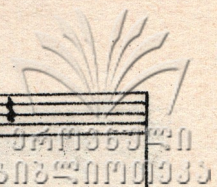
მყინ-ვარ-ზე შუ-ქი მზი-სა-ო.  
на ска-ле за-мок воз-ве-ден!

გამ-შვე-ნებს მა-ღა-ლი ცი-ხე  
Над то-бой в глу-би-не вре-мен.

გამ-შვე-ნებს მა-ღა-ლი ცი-ხე  
Над то-бой в глу-би-не вре-мен.

ბა - გე - ბი დი - დი ხნი - სა - ო,  
на ска-ле за-мок воз-ве-ден!

ბა - გე - ბი დი - დი ხნი - სა - ო,  
на ска-ле за-мок воз-ве-ден!



S.  
ძირს თერ-გი ა - ჯა - ფე - ბუ - ლი,  
Пря - мо вниз, Те - рек мчит - ся с круч,

A.  
ძირს თერ-გი ა - ჯა - ფე - ბუ - ლი,  
Пря - мо вниз, Те - рек мчи - тся с круч,

T.  
ძირს თერ-გი ა - ჯა - ფე - ბუ - ლი,  
Пря - мо вниз, Те - рек мчи - тся с круч,

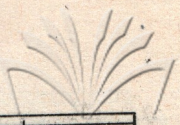
B.  
ძირს თერ-გი ა - ჯა - ფე - ბუ - ლი,  
Пря - мо вниз, Те - рек мчи - тся с круч,

მუობ - ვარ - ზე შუ - ჯი მზი - სა - მ.  
а лед - ник спря - тал солн - ца луч!

მუობ - ვარ - ზე შუ - ჯი მზი - სა - მ.  
а лед - ник спря - тал солн - ца луч!

ძირს თერ - ვი ა - ჟა - ვე - ზუ - ლი,  
 Пря - мо вниз, Те - рек мчит - ся с круч,

დუბ - ვარ - ზე შუ - ჯი მზი - სა - მ, მზი - სა - მ.  
 а лед - ник спря - тал солн - ца луч! солн - ца луч!



*mf*

ბით უმე-კო  
ტრა-ვოი ბლე -

*mf*

გა - ხე - დეთ მწვა - ხე      მინ-დორ - სა,  
Толь - ко на лу - га      ты взгля - ни —

გა - ლა - ხით უმე - კო -  
соч-ной тра - вои бле -  
upis.

გა - ხე - დეთ      მწვა - ხე  
На      лу - га      взгля - ни

ბილ-სა - თ.  
შუტ о - ни!

ამ - წვა - ხე ბუ - ლო  
Тра - вы раз - рас - лись

ვე - ლე - ბო,  
на лу - гах,

ბილ-სა - თ.  
შუტ о - ни!

ამ - წვა - ხე ბუ - ლო  
Тра - вы раз - рас - лись

ვე - ლე - ბო,  
на лу - гах,

ო - ა ლა - ლე - ღმ паст_бищ луч_ше нет	მთი_სა_ო. на го_рах!	ახ - ლა ვა - მო - ვალ На вер_ши_ну я
ო - ა ლა - ლე - ღმ паст_бищ луч_ше нет	მთი_სა_ო. на го_рах!	ახ - ლა ვა - მო - ვალ На вер_ши_ну я


გო - რა - ზე, под_ни_муть,	ჩემ ცხვარ და - ვავ - ლებ на сво_их о_вц	თვალ-სა - ო, ог_ля_нущь,
გო - რა - ზე, под_ни_муть,	ჩემ ცხვარ და - ვავ - ლებ на сво_их о_вц unis.	თვალ-სა - ო, ог_ля_нущь.




მთებს ნის-ლი შა-შობ - ჰე - ჰი - ა შიგ-ღა - შიგ თოვ-ლი -  
 На го-рах ту-ман лег вез-де, ви-ден бе-лый снег

მთებს ნის-ლი შა-შობ - ჰე - ჰი - ა შიგ-ღა - შიგ თოვ-ლი -  
 На го-рах ту-ман лег вез-де, ви-ден бе-лый снег

Accompanying piano part with chords and triplets.

*rit.* *f* *a tempo*  
 აბ-სა-მ, ბი-ა-ლო და-რო-ა-ლო-მ, *f*  
 ко-е-где... О-ди-нок, гор-дый мой Да-рьял!

*rit.* *f*  
 აბ-სა-მ, ბი-ა-ლო და-რო-ა-ლო-მ, *f*  
 ко-е-где... О-ди-нок, гор-дый мой Да-рьял!

*rit.* *f*  
 აბ-სა-მ, ბი-ა-ლო და-რო-ა-ლო-მ, *f*  
 ко-е-где... О-ди-нок, гор-дый мой Да-рьял!

*rit.* *f* *a tempo*  
*p*

Accompanying piano part with chords and triplets.

საქართველოს  
საზღვრო-საზღვრო

ქოღე - ბი ხარ ცა - რი - ა - ლა - მ.  
Гро - зен ты сре - ди ди - ких скал!

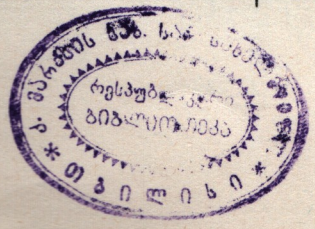
ქოღე - ბი ხარ ცა - რი - ა - ლა - მ.  
Гро - зен ты сре - ди ди - ких скал!

ხოხ - ვე-ბის სა - ლა - ლე - ბე - ლო,  
Глянь, ку - да ди - кий тур заб - рел!

არ - წივ - თა სა - ბუ - რა - რა -  
На ска - ле свилгнездо о -

ხოხ - ვე-ბის სა - ლა - ლე - ბე - ლო,  
Глянь, ку - да ди - კიი тур заб - рел!

არ - წივ - თა სა - ბუ - რა - რა -  
На ска - ле свилгнездо о -



მ. რელი

ჯობ - ჰე - ბობ სა - ლა - ლე - ბე -  
 Глянь, ку - да ди - кий тур - заб -

მ. რელი

ჯობ - ჰე - ბობ სა - ლა - ლე - ბე -  
 Глянь, ку - да ди - кий тур заб -

5

მ. რელი

არ - წიგ - თა სა - ბუ - რა - რა. ო - ა - ლა ლა - რი -  
 На ска - ле свил гнез - до он. О, мой о - ди - но -

მ. რელი

არ - წიგ - თა სა - ბუ - რა - რა. ო - ა - ლა ლა - რი -  
 На ска - ле свил гнез - до он. О, мой о - ди - но -

*p* *f*

Coda.



საქართველოს  
საზღვარი

o - mo - m,  
კი - ი და - რჯალ!

კლდე - ბი ხარ ცა - რი -  
სმე - ლო მჩიშ - ხარ თუ

o - mo - m.  
სრე - დი სკალ,

div. unis *ff*

o - ro - o -  
გორ - დი მთა -  
გორ - დი მთა -

mo - m.  
და - რჯალ!

div. unis *ff*

o - ro - o -  
გორ - დი მთა -

mo - m.  
და - რჯალ!

ს/რ. 15/30



ფასი 30 კპ.  
Цена 30 коп.

რედაქტორი **ზ. ცაგარეიშვილი**  
Редактор **В. Цагарейшвили**

ტექ. რედ. **ი. შირიაშვილი**  
Тех. ред. **И. Ширяпов**

Заказ **1488**. Тираж 300. Подпано к печати 10|X-64 г. Колич. форм 2½  
формат бумаги 62×84.

Копировально-множительный отдел МСС ЦСУ Груз.ССР  
Тбилиси, Атонели 3.