

FM 639  
3

ეროვნული  
ბიბლიოთეკა

შენი დღეობის  
შობა მუდრავა

სადაც  
მეცა

შოთა მილორავა  
Шота Милорава

# ს ა მ უ რ ბ ე რ

(ბარიტონისა თვის უორგანიანოს თანხლებით)



# Р О Д И Н А

(ДЛЯ БАРИТОНА В СОПРОВОЖДЕНИИ ФОРТЕПИАНО)

სსრ კავშირის მუსიკალური ფონდის საქართველოს განყოფილება  
თ ბ ი ლ ი ს ი

Грузинское отделение Музфонда Союза ССР  
19 Тбилиси 67

FM 639  
3

# სამშობლო

მუს. შ. მილორავა  
 ტექსტი გ. გრიგოლიშვილისა

# РОДИНА

Муз. Ш. Милорава  
 Текст Г. Григолишвили  
 Рус. пер. Ир. Аракишвили

Tempo di marcia

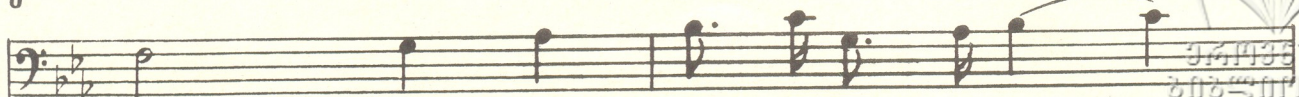
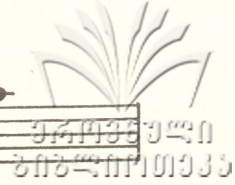
Canto

Piano

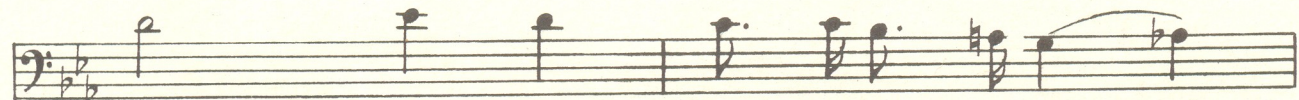
*ff*

დი -	დი -	ა	ჩვე -	ბი სამ -	შობ -	ლო,
Ро -	დი -	ны	на -	шей нет	гра -	ниц.
მი -	დი -	ებ	ერთ მთ -	ბი -	სა -	კებ,
Ше -	სტვუ -	ემ	к об -	щей це -	ли	мы





ბრწყინ - ვა - ლე, მუ - დამ მზი - ა - ბი.  
 Веч - но си - я - ет солн - це тут.  
 ერთ - დრო - შას შე - ბა მტკი - ცა - რი.  
 На - ци - и сли - лись на ве - ка.



სად შრო - მა - სი სი - ხე - ლო - ა.  
 Там. где про - слав - лен гор - дый труд  
 მრავ - ვა - ლო ე - რი შე - კრუ - ლა.  
 С гор .. до - стью стяг - не - сет ру - ка.



ბაშ - რი - მი ბა - რი - ქი - ა - ბი სად შრო - მა  
 ი - ვი - ბილ - ნა - ჯიზნ - ნა - რი - და. Ее - ლი - პრო -  
 მშე - ბი - ვით შე - ბა თო - ცა - რი. მრავ - ვა - ლო  
 ბრა - ტყა ბრა - ტყამ და - ლი კლათ - ვუ! Наш - გორ - დი





სა - სა - ხე - ლო - ა და - რა - ქი - ა - ბი ჩვე - ბი  
 სლავ - ლენ გორ - დი ტრუდ ი - ზო - ბი - ლე ტუტ. Че - стью  
 ე - რი შე - კრუ - ლა. შე - ბა ფი - ცა - რი.  
 სტაგ - ნე - სე რუ - კა. კლავ - ნა ვე - კა.

*mf*

სამ - შობ - ლო დე - და ა, მი - სი პატ - რი - ბი  
 რო - დი - ნი დო - რო - ჯი Всю - ду пре - да - нно

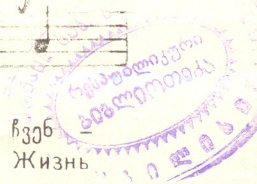
3

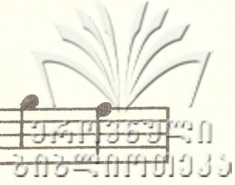
*tr* *mf*

ჩვე - ბა ვარს, ჩვე - ბი სი - ცო - ცხლე მი - სი - ა, ჩვე  
 ეი - სლუ - ჯი. Веч - но Ро - ди - не სლავ - ვუ ნოი. Жизнь

*tr* *mf* *f*

3





*mf*

მე - სი გუ - ლის ძეგ - რა ვართ;      ჩვე - ბი სამ - შობ - ლო  
 по - свя - ти лишь ей од - ной!      Кра\_ше Ро - ди - ны

*tr*

დე - და - ა,      მე - სი პატ - რო - ბი      ჩვე - ბა ვართ.      ჩვე - ბი  
 не сы - скать,      на - ша Ро - ди - на      слов - но      мать.      ла - ской

*mf*      *f*

სი - ცო - ცხლე      მე - სი - ა,      ჩვენ      მე - სი გუ - ლის ძეგ - რა  
 ра - ду - ет      сы - но - вей!      Все      на - ши мыс - ли лишь о

ვართ.   
 ней

*f*

ვრცო - ლი - ა ზვე - ნი სამ - შობ - ლო. შორს სწვდე - ბა  
 Ро - ди - ны на - шей нет гра - ниц. Здесь веч - но

მი - სი სა - ზღვა - რი. ქვე - ყა - ნა ა - სე შეგ - კუ - ლი,  
 солн - це и цве - ты. На све - те не най - дешь ни - где



საქართველოს  
საქართველოს

სადაც ვინც ვინც ვინც ვინც ვინც ვინც ვინც ვინც ვინც ვინც  
კრასი ვეი მოეი ოჩიზნი. ზდეს ვეჩნო

Musical notation for the first system, including vocal line and piano accompaniment.

სოლნიცე ი ცვეთი. ნა სვეტე ჩუდესნეი

Musical notation for the second system, including vocal line and piano accompaniment.

ნადაც ვინც ვინც ვინც ვინც ვინც ვინც ვინც ვინც ვინც  
ნე ნაი დეშ სტრანი.

Musical notation for the third system, including vocal line and piano accompaniment.

*più cresc.*

Musical notation for the fourth system, including vocal line and piano accompaniment.



