

AM 78  
10118

M 784.068.4.02-5

ქართული  
ბიბლიოთეკა

FM 1853  
3

ჩვეუბ დღიძე

# ჰიმნი სამგორს

შერეული გუნდისათვის, სიმ. ორკესტრის თანხლებით.

РЕВАЗ ЛАГИДЗЕ

# ГИМН САМГОРИ

Для смешанного хора в сопровождении симф. оркестра

საქართველოს სსრ მუსიკალური ფონდი  
თბილისი  
Музыкальный фонд Грузинской ССР  
19 Тбилиси 52





ეროვნული  
ბიბლიოთეკა

2

# კიბნი საგორს

# ГИМН САМГОРИ

მუს. რ. ლალიძისა

Муз. Р. Лагидзе

ტექსტი ლ. ჭუბაბრიასი

Текст Л. Чубабрия



მელიდურად.

Piano introduction in treble and bass clefs. The treble clef part features a melodic line with triplets and slurs. The bass clef part provides harmonic support with chords and single notes. The piece is in 12/8 time and consists of 12 measures.

Piano accompaniment for the first vocal line. The treble clef part has a rhythmic accompaniment with chords and eighth notes. The bass clef part has a steady bass line with chords. The piece is in 12/8 time and consists of 12 measures.

სოლო.

Vocal line for the first phrase. The melody is in the bass clef, starting with a quarter note and followed by eighth notes. The piece is in 12/8 time and consists of 12 measures.

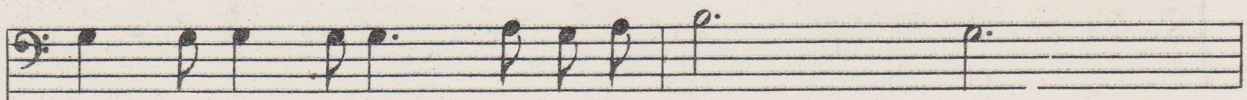
1. სა - და ცხე - ლი და მტვრი - ა - ნი ქა - რი

Piano accompaniment for the second vocal line. The treble clef part has a rhythmic accompaniment with chords and eighth notes. The bass clef part has a steady bass line with chords. The piece is in 12/8 time and consists of 12 measures.

Vocal line for the second phrase. The melody is in the bass clef, starting with a quarter note and followed by eighth notes. The piece is in 12/8 time and consists of 12 measures.

წავ - და, ა - ხმობ - და უ - დაბ - ნო მი - წებს,

Piano accompaniment for the third vocal line. The treble clef part has a rhythmic accompaniment with chords and eighth notes. The bass clef part has a steady bass line with chords. The piece is in 12/8 time and consists of 12 measures.



დღეს ჩვე-ნი ხალხის ნე-ბით და და - ლით

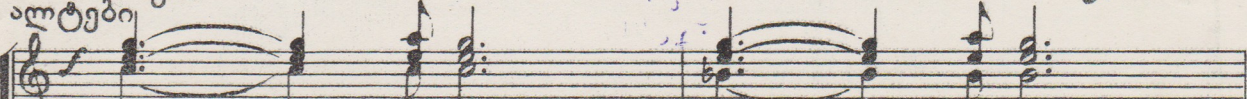


ჯა - ნით აღ - სავ - სე სი - ცოცხლეს ი-წყებს!



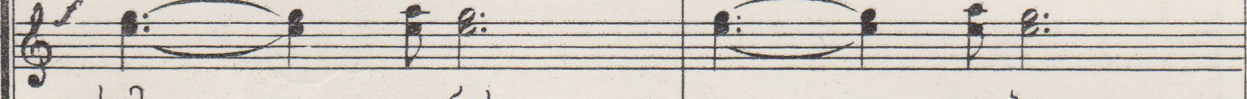
FM 1852  
3

სოპრანოები  
ალტები

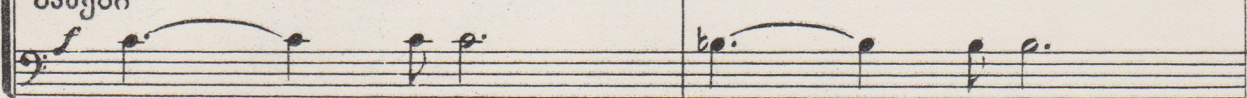


სამ - - - გო-რის ვე - - - ლე-ბი

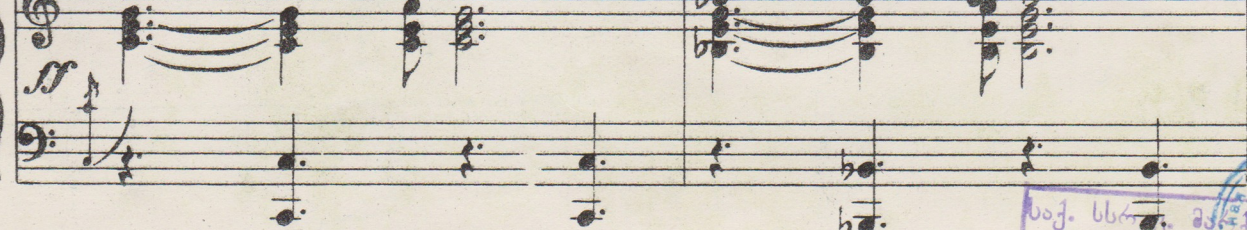
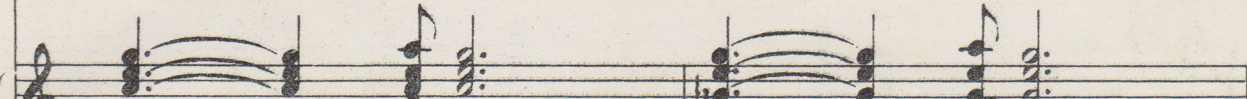
ტენორები



სამ - - - გო-რის ვე - - - ლე-ბი



ბუნდები



საქ. სსრკ. მკვლევართა  
საბ. საბ. რესპუბლიკის  
ბიბლიოთეკა

ნ - ხა - რებს, ად - ღვე - ბა,  
 ნ - ხა - რებს, ად - ღვე - ბა,  
 ნ - ხა - რებს, ად - ღვე - ბა,

სი - ცოცხლის ფე - რე - ბი  
 სი - ცოცხლის ფე - რე - ბი



ლა - ცვი - ვა ვარ - ლე - ბათ - რომ

ლა - ცვი - ვა ვარ - ლე - ბათ - რომ

*ff* სამ - შობლოს სა - ყვარელს

*ff* სამ - შობლოს სა - ყვარელს

*ff* სამ - შობლოს სა - ყვარელს

*ff*

საქ. სსრ კ. მარქსის  
სახ. საბ. რესპუბ.  
ბიბლიოთეკა



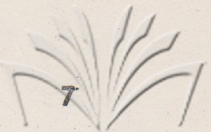
ა - ლის - ფრად და - ნა - ქარგს,

ა - ლის - ფრად და - ნა - ქარგს,

ა. ლის. ფრად და - ნა. ქარგს,

სულ — მუ-ღამ ე - ძა-ტოს

სულ — მუ-ღამ ე - ძა-ტოს



1.2.

ბჳს - ჳი ღა ბა - რა - ქა.

3.

*rit.* ბა - რა - ღი ღი - ღი - ბა!  
*rit.* ბა - რა - ღი ღი - ღი - ბა!  
*rit.*

*rit.* *ff* *f*

217/18

1365



1

სოლო

სადაც ცხელი და მტვრიანი ქარი  
სწვავდა, ახმობდა უდაბნო მიწებს,  
დღეს ჩვენი ხალხის ნებით და ძალით  
ჯანით აღსავსე სიცოცხლეს იწყებს!

გუნდი

სამგორის ველები იხარებს, აღდგება,  
სიცოცხლის ფერები დაცვივა ვარდებად რომ  
სამშობლოს საყვარელს აღისფრად დანაქარგს,  
სულ მუდამ ემატოს ხვაი და ბარაქა.

2

სოლო

დღეს იქ სიმღერა გაისმის მძლავრი,  
შრომის ფერხულში ჩაბშულა ყველა,  
დულს შრომა, როგორც ჩანჩქერის ღვარი  
ხალხის სურვილი მზესავით ელავს.

გუნდი

სამგორის ველები იხარებს, აღდგება,  
სიცოცხლის ფერები დაცვივა ვარდებად, რომ  
სამშობლოს საყვარელს აღისფრად დანაქარგს,  
სულ მუდამ ემატოს ხვაი და ბარაქა!

3

(ბანები ერთად)

მალე იხარებს ტრამალი მწირი  
ბაღად იქცევა სამგორის ველი,  
და თბილისს დაჰბერს ნიავი გრილი,  
როგორც სიცოცხლე დაუშრიბილი

რჯვენას,

ომ ინთება,



რედაქტორი  
Редактор А

Зак. 1547 Тираж 1

ფასი 1 მან. 20 კაპ.  
Цена 1 руб. 20 коп.

მძღვანელი ვ. შირიაპოვა  
х. рук. П. Ширяпов

ოკა", пр. Руставели 42