

FM 695
3



ეროვნული
ბიბლიოთეკა

გოვა ცოცხვოლო
გივი ციციშვილი

მეზავჳული
Доходная

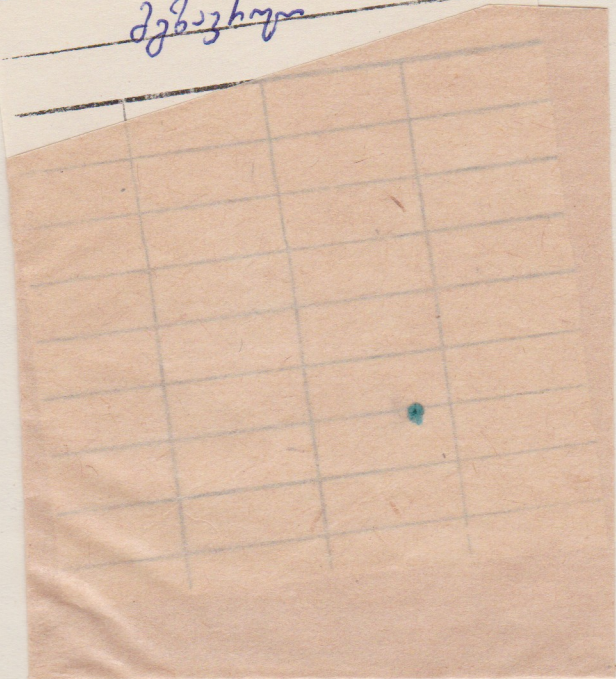


ეროვნული
ბიბლიოთეკა

FM 695
3

ქაჯაშვილი გ.

გვ. 31



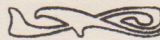
ა/ 784.02-62



გივი ციციშვილი
Гиви Цицишвили

გზაპირული

(ბარიტონისათვის უორგანიანოს თანხლებით)



ПОХОДНАЯ

(ДЛЯ БАРИТОНА В СОПРОВОЖДЕНИИ ФОРТЕПИАНО)

სსრ კავშირის მუსიკალური ფონდის საქართველოს განყოფილება
თ ბ ი ლ ის ი

Грузинское отделение Музфонда Союза ССР
19 Тбилиси 68



F M 3
55/3

გზაპირული

მუს. გ. ციციშვილისა
ტემპი კ კალაძისა

ПОХОДНАЯ

Муз. Г. Цицишвили
Текст К Каладзе



საქართველოს
კომპოზიტორთა
კავშირი

Allegretto

შენ თულურ - ჯა მთე - ბი გზიბ - ლავს,

სწვდები თვა - ლით ცი - სა - ფერს, | თუმკლავგაშ - ლით

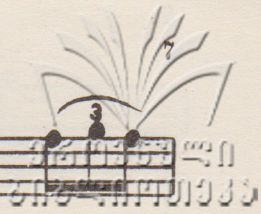


ქართული
ხალხური მუსიკის
სამეცნიერო ცენტრი

ე - გე - ბე - ბი ნა - კა - დე - ბის სის - წრა - ფეს და არ

ვა - კროძს მთა - ში დი - ლით ნისლოს ნე - ლი

რო - ნი - ნი უ - ფსკრუ - ლებ - ზე ქა - მან - დი - ვით



Handwritten musical notation on a single staff, including a treble clef, a key signature of one flat (B-flat), and a time signature of 3/4. The notation includes a forte dynamic marking (*f*) and a fermata over a note.

გზა-გაქვს გა - და-სრო-ლი - ლი, შენც აპ - ყვე - ბი

Piano accompaniment for the first system, consisting of two staves (treble and bass clefs). The music features chords and melodic lines in the right hand and bass lines in the left hand.

Handwritten musical notation on a single staff, continuing the melody from the first system.

ამ სიმ - ლე - რას მხნედ აპ-ხე - დავ მწვერ - ვა - ლებს

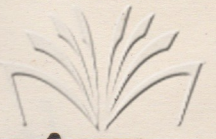
Piano accompaniment for the second system, consisting of two staves (treble and bass clefs). The music continues with chords and melodic lines.

Handwritten musical notation on a single staff, continuing the melody.

მოე-ლი ქვეყ - ნის სი - ხა - რუ - ლით შე-ნი გუ-ლიც მღელ-ვა -

Piano accompaniment for the third system, consisting of two staves (treble and bass clefs). The music concludes with chords and melodic lines.

FM 695
3



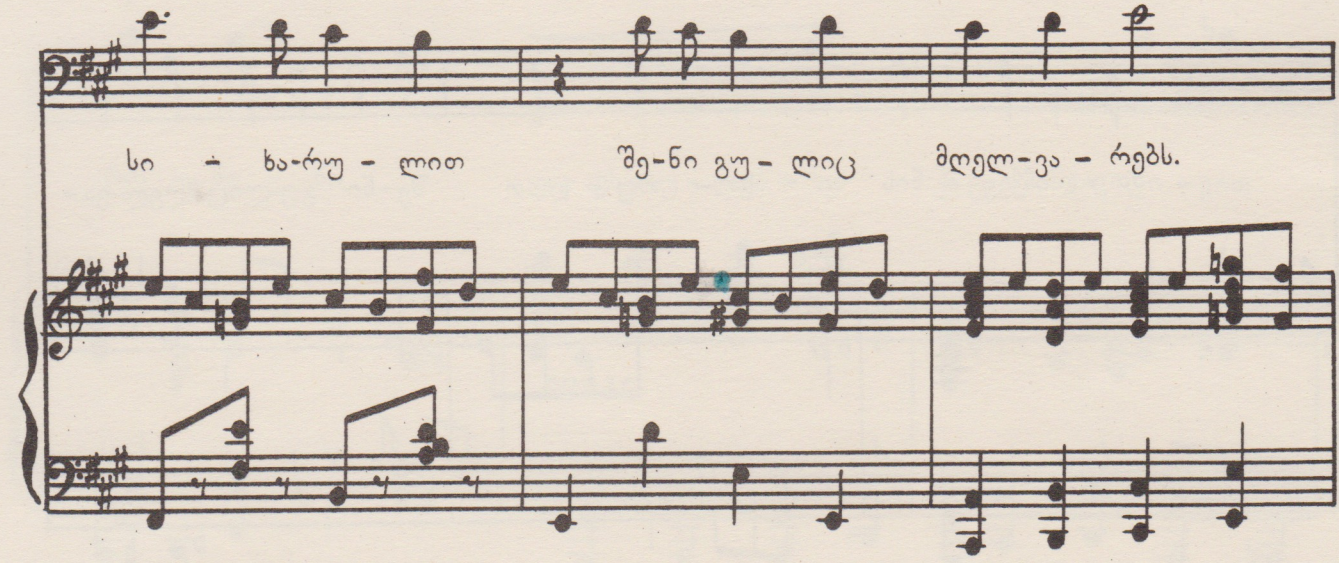
საქართველოს
კულტურის ცენტრი



რებს, შენტ აჰ-ყვე - ბი ამ სიმ - ლე - რას



მხედლ აა-ხე - ღვ მწვერ - ვა - ღვებს მთელი ქვეყ - ნის



სი - ხა-რუ - ლით შენი გუ - ლიც მღელ-ვა - რებს.



საქართველოს
კომპოზიტორთა
კავშირი

სულ-ერ-თი - ა კლდე - ა თვალ - წინ, თუ ზურ-მუხ

მდე - ლო-სი. სულერ - თი - ა ო - ლონდ ი - ყოს

კალ-თა სა-ქარ-თვე - ლო - სი. რო - ცა მივ - ქრიო

სიმ - ლე - რით.

სიყვარულით მთიდან მთაზე
მინც გადაიხედავ.
გიყვარს ახლის გაზაფხული
და სიძველე ციხეთა.

გაიხედავ წინ აღმართით
უცებ ამოფრენილი
და ხელაწვდით მალლობიდან
გვეგებება ლენინი!

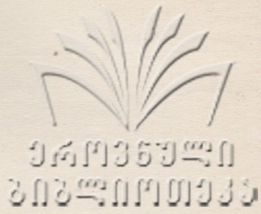
გაიხედავ შენსკენ მოსჩქეფს
ზვირთი ხევისწყალისა.
მთაგორიდან მთაგორებზე
თვალმა გაიხალისა.

და კვლავ მიჰქრი მოგზაური
სული მზით აგვსებია.
წინ ლენინის აწვდილ ხელით
დალოცვილი გზებია!

და გრძნობ. რომ ეს გაზაფხულიც
შექმნილია იმ ხელით,
შორიდან რომ გვეგებება,
როცა მიექრით სიმღერით.

№ 33/105.

ფასი
Цена **18** კაპ.
коп.



რედაქტორი **ბ. გუდიაშვილი**
Редактор **Н. Гудиашвили**

გამომშ. **პ. შირიაკოვი**
Выпуск. **П. Ширяков**

Заказ **97** Тираж **100.** Подписано к печати **20|X-67** г. Колич. форм **1 1/2.**
Формат бумаги **60×90**

Нотопечатный и множительный цех Грузинского отделения Музфонда СССР,
гор. Тбилиси, ул. Павлова № 20