

ՀՅՅԸ ԽՅԽԴԴ · ՔԵՅԱՅ ԼԱԳԻԴՅԷ · REVAS LAGHIDSE

ՅԻՄՅԵՅԼՈՒ
ՅՈՅԼՈՒՄՈՅՅԵ

FM 1225
3



ԽՅՅԸ ԽՅԽԴԴ · ՏԱԼԱԳՕԲՕ

S A L A G O B O

რევაზ ლაღიძე
Реваз Лагидзе
REVAZ LAGHIDZE

ს ა ღ ა ლ ო ბ ო

(სოლო ტენორისა და ვაჟთა გუნდისათვის)

САЛАГОБО

(ДЛЯ СОЛО-ТЕНОРА И МУЖСКОГО ХОРА)

S A L A G O B O

(FOR SOLO TENOR-VOICE AND MEN CHORUS)

სსრ კავშირის მუსიკალური ფონდის საქართველოს განყოფილება
19 თბილისი 77
Грузинское отделение Музфонда Союза ССР
19 Тбилиси 77

FM 1225
3



ИЗДАТЕЛЬСТВО ГРУЗИНСКОГО ОТДЕЛЕНИЯ МУЗФОНДА. 1977 г.

გამოჩენილ ქართველ მომღერალს ზურაბ ანჯაფარიძეს

სალალობო

მუს. რ. ლალიძისა
ტექსტი ლ. ასათიანისა

Allegretto

Solo

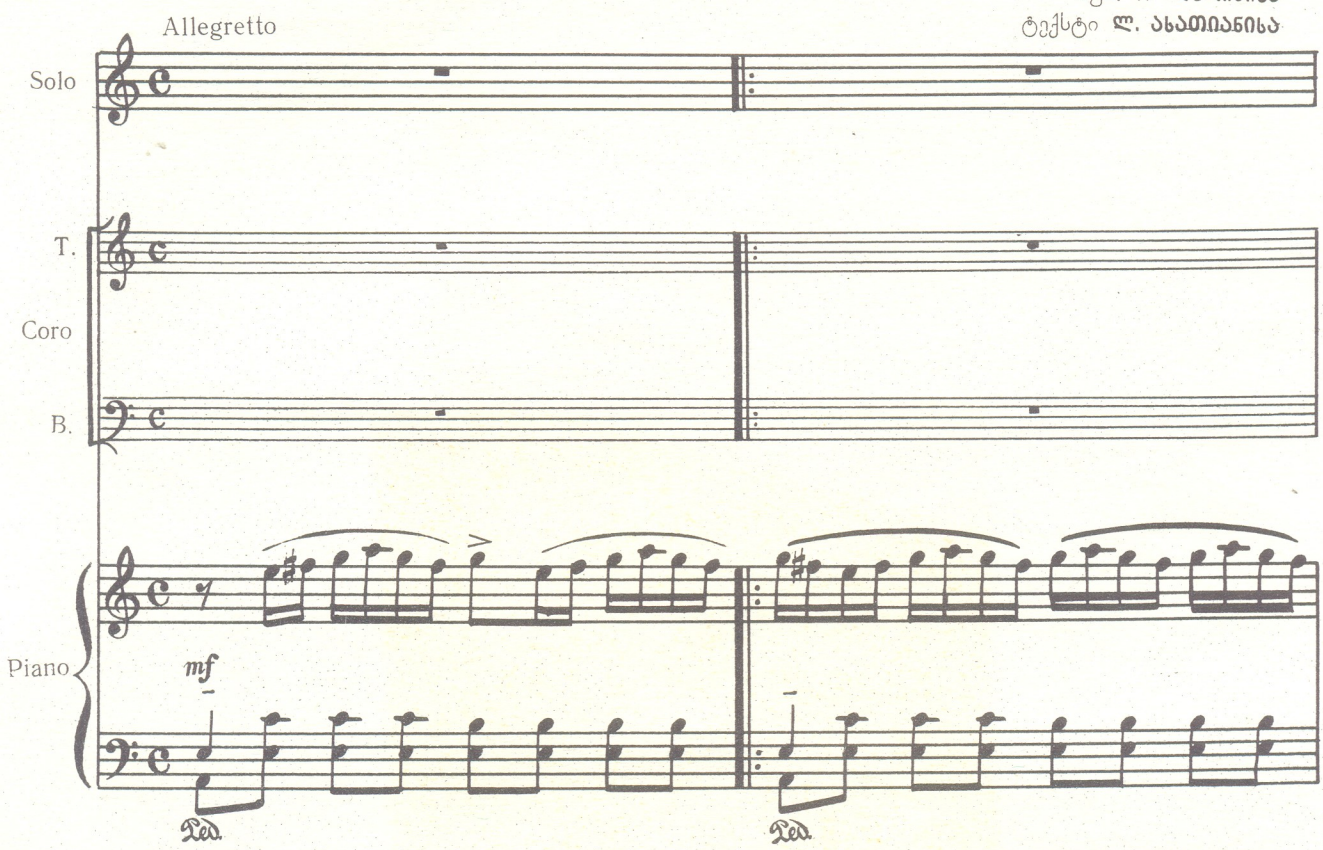
T.

Coro

B.

Piano

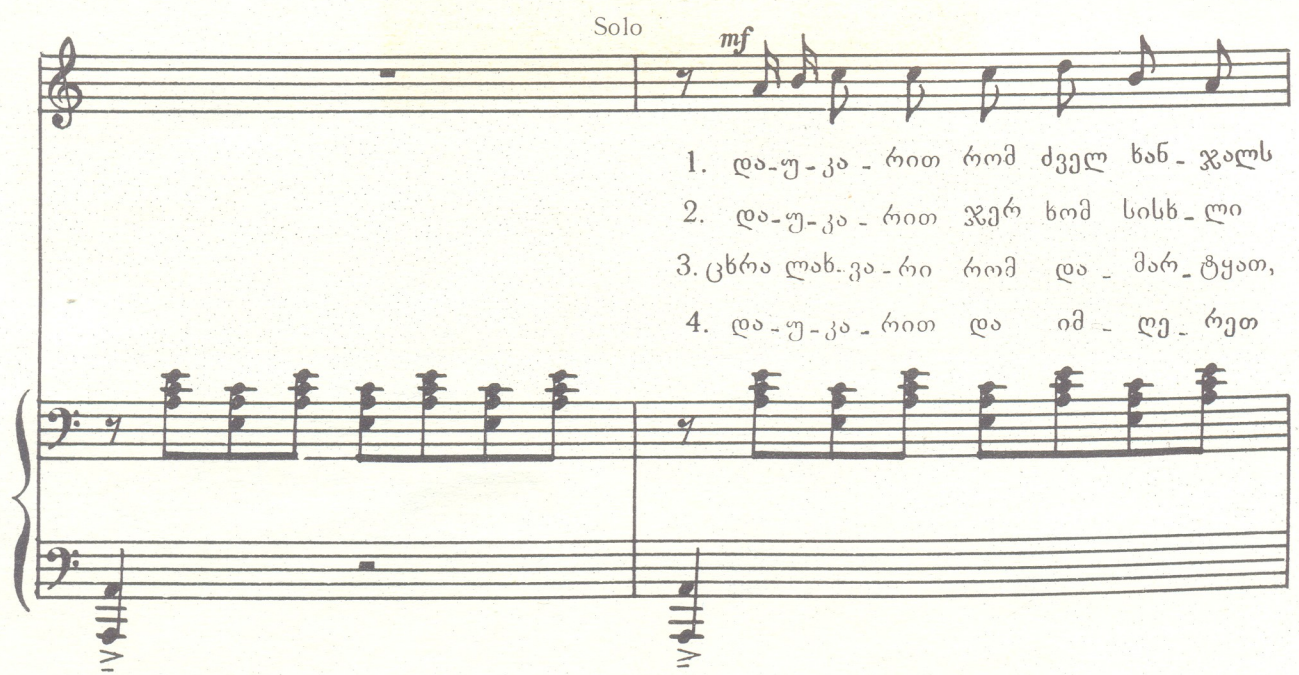
mf



Solo

mf

1. და-უ-კა - რით რომ ძველ ხან-ჯალს
2. და-უ-კა - რით ვერ ხომ სისხ-ლი
3. ცხრა ლახ-ვა - რი რომ და - მარ-ტყათ,
4. და-უ-კა - რით და იმ - ღე - რეთ





ელ ღა - ე - ცეს
 გვიდ-გას ძარღვ - ში
 ცხრა-ჯერ გულ - ში
 შა - დი - ა - ნი

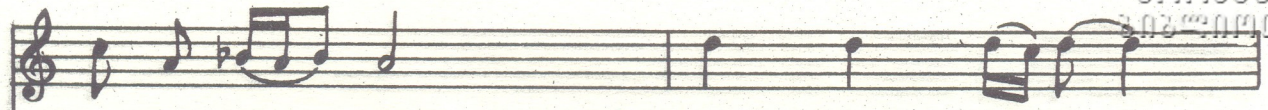
გა - ი - სარ-ჯოს და ბრძო - ღა - ში
 ჯერ ხომ სა - როს ფოთ - ლე - ბი არ
 მტრის ჯიანა - ზე ცხრა-ჯერ მწა - რედ
 ფი-ცხელ ომში რომ მღე - რო - და

ღა - ი - ხარ - ჯოს,
 გას - ცვე - ნი - ა
 გა - ვი - ცი - ნებ
 მა - ჩა - ბე - ლი,

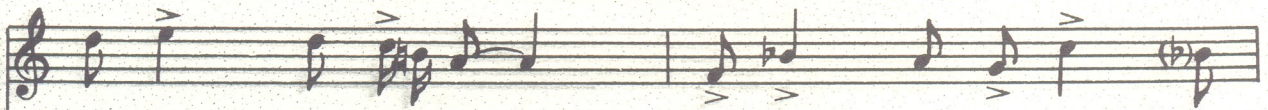
გა - უ - მარ - ჯოს სა - ქარ - თვე - ლოს
 ჯერ ხომ მცხე - თის სვე - ტი ცხოვლის
 ღა - ვი - ღლე - ბი სა - ქარ - თვე - ლოს
 ღა - უ - კა - რით ძვე - ლე - ბუ - რი

მზეს ღა ზე - ცას
 ღიდ ტა - ძარ - ში
 სიე - ვა - რულ - ში
 ღარ - ღი - ა - ნი

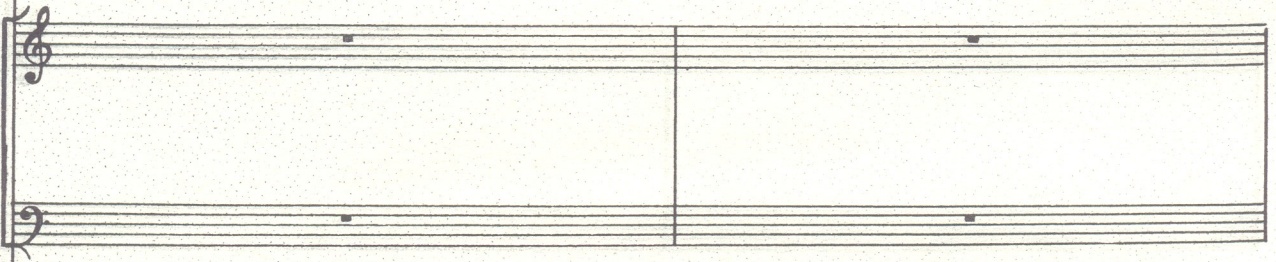
საქართვე - ლოს ძლი - ე - რე - ძას
 საქართვე - ლოს ცხე - ლი გუ - ლი
 სასთუ მალ - ზე ერ - თხე - ღაც არ
 ღა - უ - კა - რით არ - წი - ვე - ბის



გა - უ - მარ - ჯოს ო - რე - დი - ლა
 ა - სვე - ნი - ა
 და - ვი - ძი - ნებ
 ა - სა - ფრე - ნი



ო - რე - რა ვა-რა-და ო - რე - რა ო - რე - რა





მე

მ - რე - დი - ლა

Detailed description: This system contains the first two staves of the musical score. The top staff is a vocal line in treble clef, starting with a whole note 'მე' (me) and a fermata. The second staff is a piano accompaniment in treble clef, featuring a melodic line with a fermata and a dynamic marking of *mf*. The bottom staff is a piano accompaniment in bass clef, providing harmonic support with chords and a melodic line. The lyrics 'მ - რე - დი - ლა' are written below the vocal staff.

მ - რე - რა ვა...რა...ლა

მ - რე - რა მ - რე - რა

Detailed description: This system contains the next two staves of the musical score. The top staff is a vocal line in treble clef with lyrics 'მ - რე - რა ვა...რა...ლა' and 'მ - რე - რა მ - რე - რა'. The second staff is a piano accompaniment in treble clef with a melodic line and dynamic markings. The bottom staff is a piano accompaniment in bass clef with chords and a melodic line. The lyrics are written below the vocal staff.



f 1.2.3.

ო-რუ-დი-ლა ჰე!

ლა

f

f

f

ო - რე - რა ვა-რა-და

ვა - რე - რა ო - რე - რა

4.



და
ო - რე - დი - ლა

ჰე!

Molto meno



ო - რე - რა ვა-რა-და
ო - რე - რა
ო - რე - რა ვა-რა-და
ო - რე - რა
ო - რე - რა

Toempo I

და ჰეოი
ჰეოი

This system contains the first two staves of music. The top staff is a vocal line in 2/4 time, starting with a treble clef and a common time signature 'C'. It features a melodic line with a slur over the first two notes and a fermata over the third. Below the staff are the lyrics 'და ჰეოი'. The bottom two staves are piano accompaniment, with a treble and bass clef. They feature a simple harmonic accompaniment with a common time signature 'C' and a fermata over the first two notes.

f
და

This system contains the next two staves of music. The top staff is the vocal line, which is mostly silent in this system. The bottom two staves are piano accompaniment. The right hand has a melodic line starting with a treble clef and a common time signature 'C', marked with a forte dynamic 'f'. The left hand has a bass line starting with a bass clef and a common time signature 'C'. The word 'და' is written below the piano part.

This system contains the next two staves of music. The top staff is the vocal line, which is mostly silent. The bottom two staves are piano accompaniment, continuing the harmonic accompaniment from the previous system.

f

This system contains the final two staves of music. The top staff is the vocal line, which is mostly silent. The bottom two staves are piano accompaniment, continuing the harmonic accompaniment. The word 'და' is written below the piano part.

№ 36/25



ფასი
Цена 18 კპ.
კოპ.

რედაქტორი **პ. ფალიაშვილი**
Редактор **В. ПАЛИАШВИЛИ**

გარეკანი **ირ. გორდელაძისა**
Обложка **ИР. ГОРДЕЛАДЗЕ**

გამომშვ. **დ. სეფიაშვილი**
Выпуск. **Д. СЕПИАШВИЛИ**

Заказ 278, Тираж 400, Подписано к печати 28/X-77 г., Колич. форм 1,5
Формат бумаги 60 × 90

Нотопечатный и множительный цех Грузинского отделения Музфонда СССР
г. Тбилиси, ул. Павлова № 20