

FM 514
3

საქართველოს
საბავშვო ლიტერატურის
ცენტრი

ალექსანდრე ბუკია

АЛЕКСАНДР БУКИЯ

თველი
"ქსენონი"
"из оперы
"АРСЕН"

უიშეს
კუპლეთები

КУПЛЕТЫ
ШИОЛЫ



U 784.21 : 784.02-62



ალექსანდრე ბუკია
Александр Букия

შიოლას კუპლეზები

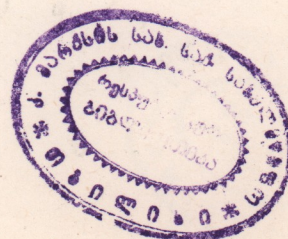
ოპერიდან „არსენა“

КУПЛЕТЫ ШИОЛЫ

из оперы „Арсен“

სსრ კავშირის მუსიკალური ფონდის საქართველოს განყოფილება
თ ბ ი ს ი

Грузинское отделение Музфонда Союза ССР
19 Тбилиси 65



FM 514/3

შიოლას კვლავები

(ოპერიდან „არსენა“)

ტექსტი ლ. ვაჩეჩილაძისა

КУПЛЕТЫ ШИОЛЫ

(ИЗ ОПЕРЫ «АРСЕН»)

Текст Д. Гаччиладзе

Allegro un poco moderato (♩=64)

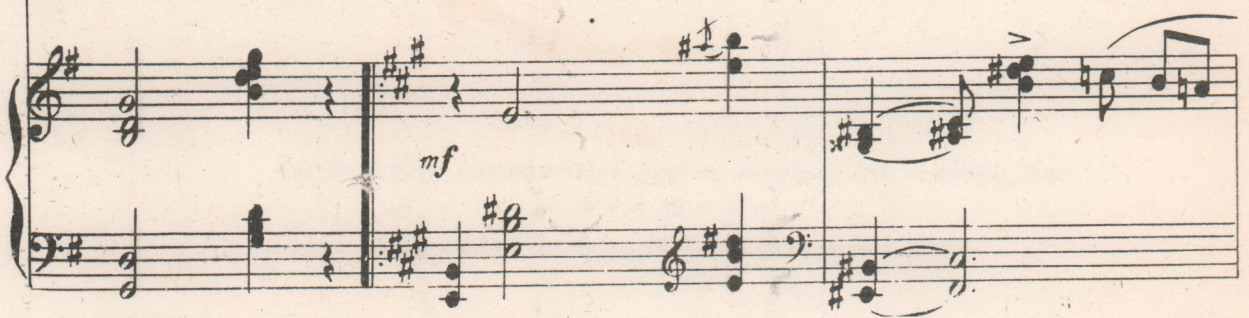


First system of piano introduction. Treble clef, key signature of one sharp (F#), 2/4 time signature. The music begins with a forte (f) dynamic. The right hand features a melodic line with eighth and sixteenth notes, while the left hand provides a harmonic accompaniment with chords and single notes.




First system of the vocal line. Bass clef, key signature of one sharp (F#), 2/4 time signature. The melody starts with a mezzo-forte (mf) dynamic. The lyrics are written below the staff.

| | |
|--------------------|------------|
| ეროთხელ კალ - მასს | ვეიდ - დი |
| და მეც ტურ - ფას | გავ - ყვვ. |




Second system of the piano accompaniment. Treble and bass clefs, key signature of one sharp (F#), 2/4 time signature. The music continues with a mezzo-forte (mf) dynamic. The right hand has chords and melodic fragments, while the left hand has a steady accompaniment.



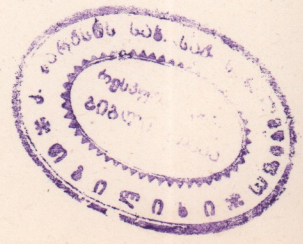
და წინ 'მემ - ხედა ქა - ლი, ტუჩ - ზე ჰარ - წყვი
ბა - ლის ბუჩქ - ნა - რებ - ში. მაგ - რამ უ - ცემ



ჰქონ - და. ლაწვ - ზე გიშ - რის ხა - ლი.
ცი - დან წა - მო - ვი - და თქე - ში.

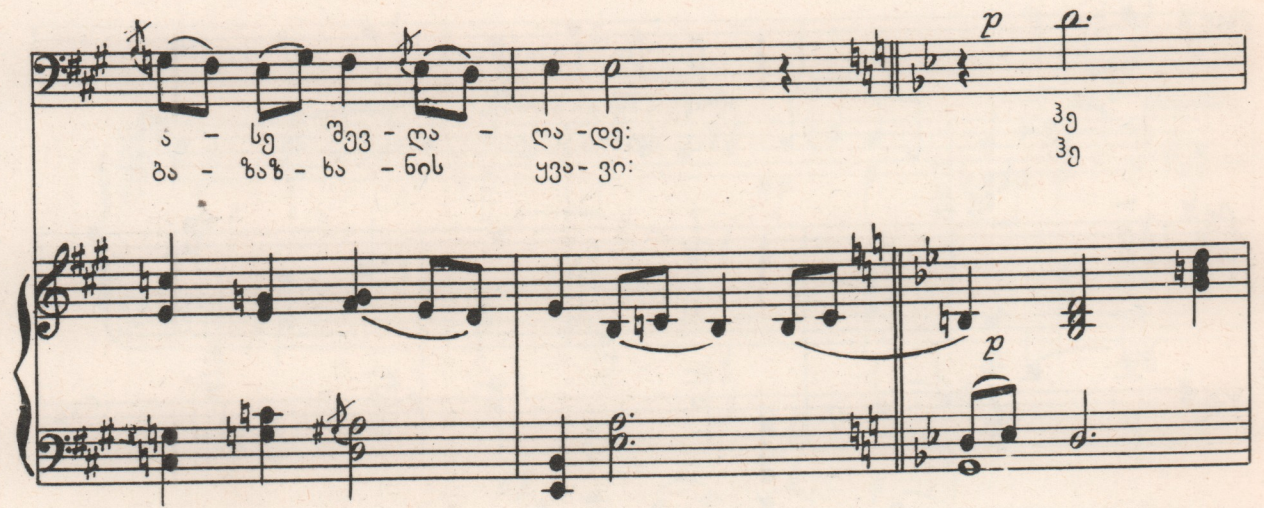


ქალ - მა - ხე - ბის გო - ბი მის წინ კობაღ - ვით
წვი - მამ ჩა - მო - რე - ცხა სურ - მა ხა - გე -





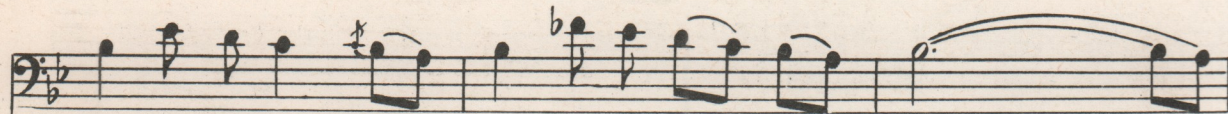
ლა - დე. და მხურ - ვა - ლე გრძნო ბით
ბა - ვი ჰო და ხელ - ში შეგრ - ხა



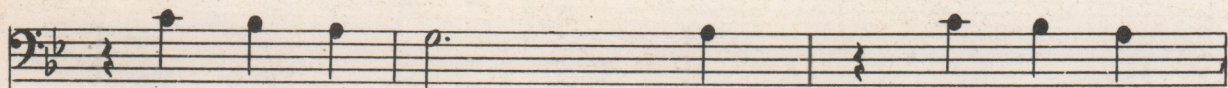
ა - სე შვე - ლა - ლა - დე: ჰე
ბა - ზაზ - ხა - ნის ყვა - ვი: ჰე



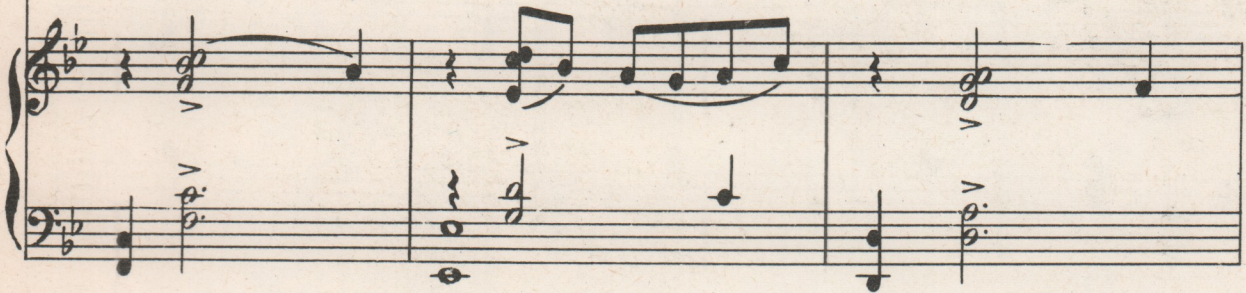
ჰე რა კარ - გი ხარ! ჩე - მო ლა - მა -
ჰე რა ყო - ფილ ხარ! ჩე - მო ლა - მა -



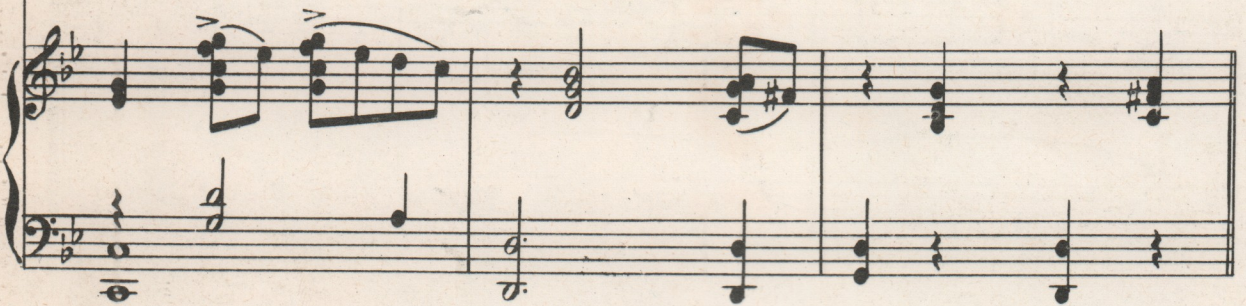
ზო, ვარ-დო ზამ - ბა - ხო, ლა-ლო ალ - ძა - სო.
 ზო, ვარ-დო ზამ - ბა - ხო, ლა-ლო ალ - ძა - სო.



ნუ მტან-ჯავ სა - წყალს ეგ ე - შნი
 ნუ მტან-ჯავ სა - წყალს გაჰ - ყე - ვი



ღამ - წვავს და თუ მი - ი - ღებ. სულ-საც გთა - ვა -
 შავ - წყალს და თუ გაჰ - ყვე - ბი სულ-საც გთა - ვა -



4/5



1

ზობ, გულ-საც გთა - ვა - ზობ

2

ზობ, გულ-საც გთა - ვა-ზობ.

3ე

3ე!

რედაქტორი **ბ. გუდიაშვილი**
Редактор **Н. Гудиашвили**

გამომცემი **ი. შირიაშვილი**
Выпуск **И. Ширяпов**

Заказ 1688

Тираж 250

Подписано к печати 10/II-65 г.

Колич. форм 1.

Формат бумаги 62x94

Копировально-множительный отдел МСС ЦСУ Груз. ССР