

781C.42 FM 1449
K36 3

M 484.21

3
F ეროვნული
ბიბლიოთეკა

ა. კეკელიძე

აბდუშაჰილის არია

ოპერა „ბაში-აჩუკი“—ღან



ა. კერესელიძე

АРИЯ АБДУШАИЛА

ИЗ ОПЕРЫ „БАШИ-АЧУКИ“

Обязательный экземпляр

Гос. Республиканская
БИБЛИОТЕКА КССР
им. Н. К. Крупской

14405

საპარტოზო სსრ მუსიკალური ფონდი
Музыкальный фонд Грузинской ССР
თბილისი 1948 Тбилиси

781C.42
K36

გათუ კრავეიშვილს

Бату КРАВЕИШВИЛИ

აბდუშაილის არია

Ария Абдушаила

მუსიკა ა. კერესელიძისა
ტექსტი ბ. წაკეთაილისა
ლიბრეტო შ. ჯაფარიძის და
ვ. ველაიშვილისა
რუსული თარგმანი ბ. წაკეთაილისა

Музыка А. Кереселидзе
Текст А. Цетели
Либретто Ш. Джапаридзе и
Ч. Гелейшвили
Перевод А. Неймана

Andante doloroso.

CANTO.

VIOLINO.

PIANO.

© 1960
საქართველოს
საზღვრო
სამართლებრივი
სამსახური

Più mosso.

doloroso con disperazione

შენ ვს - ვძ -
 Ты раз - лу -

a tempo e rit.

doloroso con disperazione

rit.

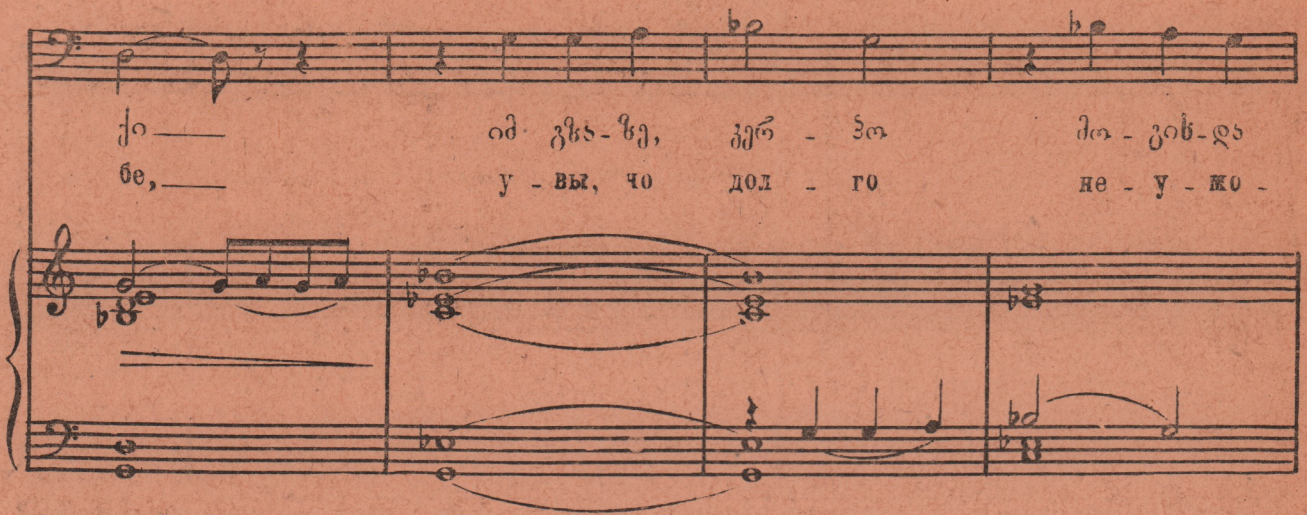
შეს - ვნა
 чи - лась

ეს ბუნა უ - წმა ვნა რა - ს - ღა -
 чуждый путь из - бра - да - се -

rit.

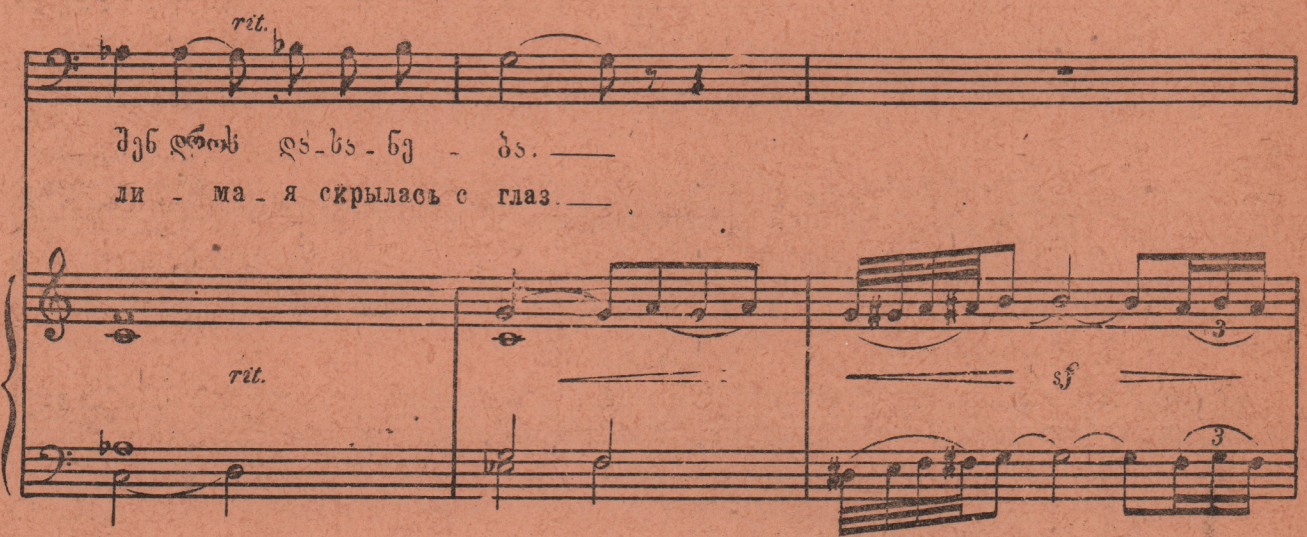
FM 1449
 3

ქო ————— ომ კნს-სე, კერ - ზო მთ - ვის-და
 ბე, ————— უ - ვყ, ჩო დოღ - გო ნე - უ - ჯო -



rit.
 ჭეზ ღმობ ღს-სს - სე - ბს. —————
 ლი - მა - ყ სკრყლასყ ს გლავ. —————

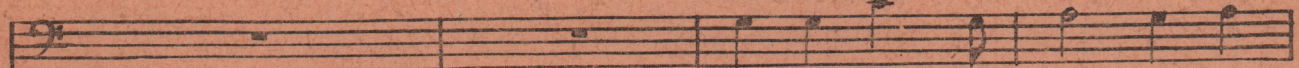
rit. *sf*



p *f*

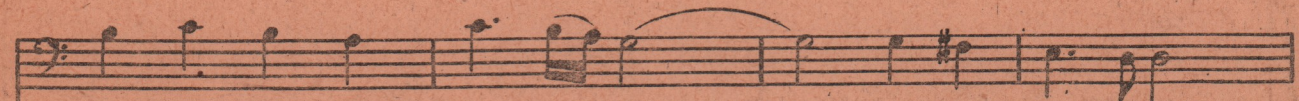
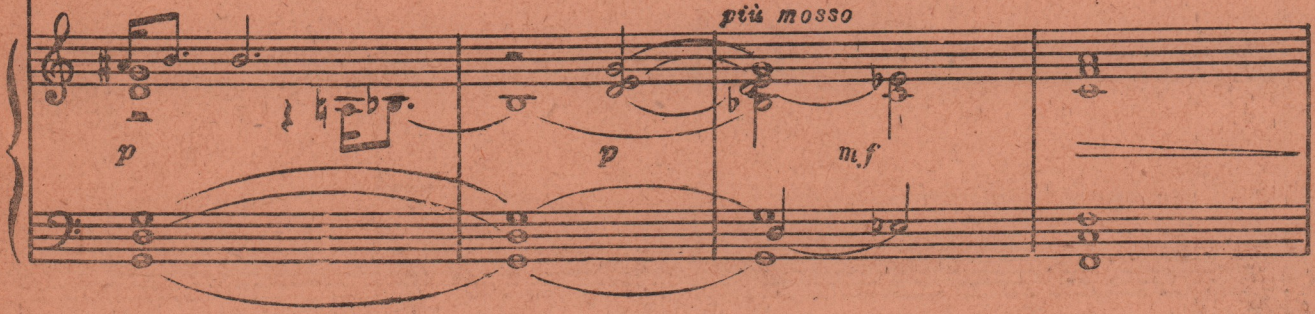


rit. mosso



ვი-თარ ძე - ვი - ძლო სხ - ლა
 Как су - ме - ю я той до -

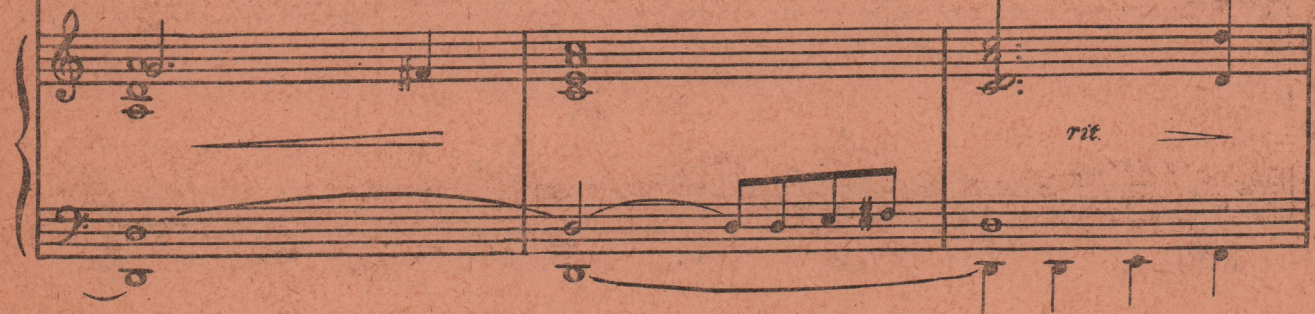
rit. mosso



ამ ვით ძე - ნი მო - ქე - ბნს ვით ძე - ვი - ძლია
 ро - той вновь най - ти те - бя, как су - ме - ешь ты

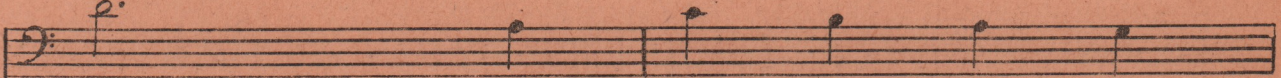


ამ ვით წე - მთნ კვლავ და - ბრე - ნე - ბს. ეს
 той до - ро - той вновь при - ти ко мне? Твой

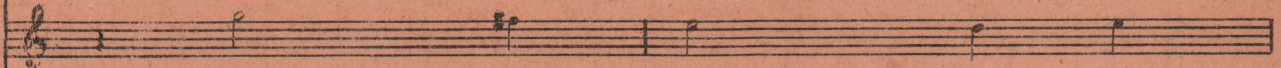


con amore

p

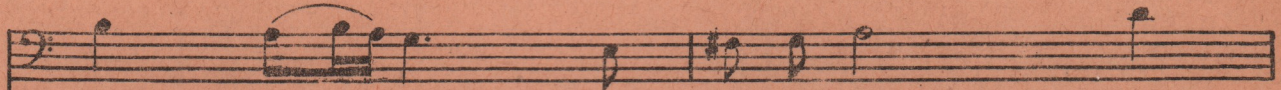
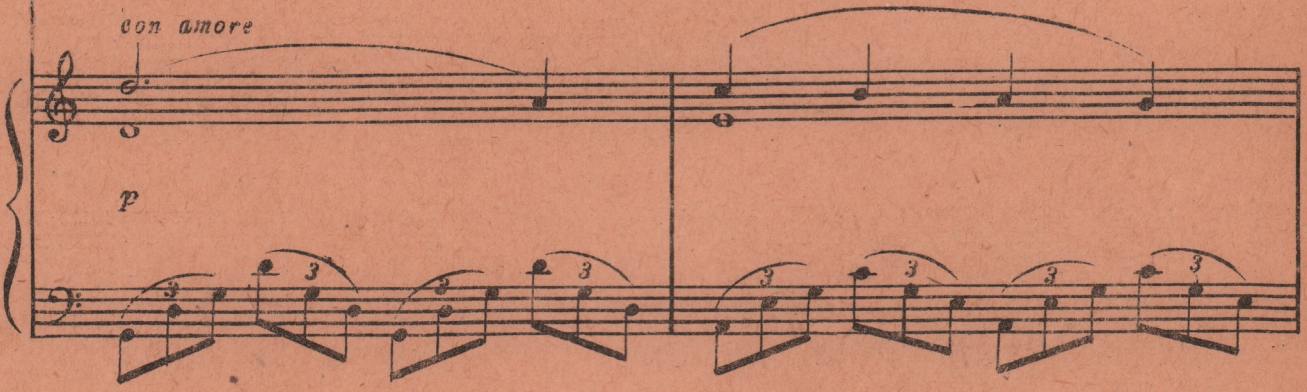


ბე - ღო ბე - ღო ბე - ღო
ობ - რაზ დივ - ნი სო - ხრა -

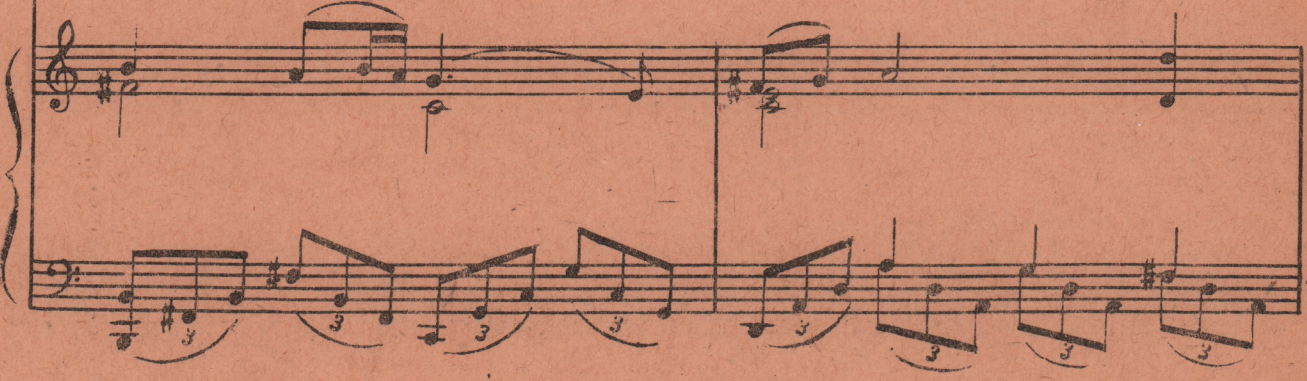
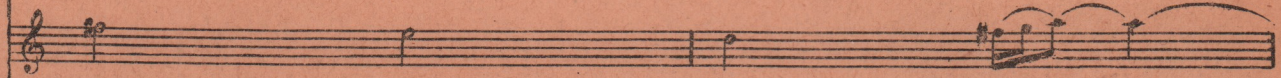


con amore

p



ბე - ღო ბე - ღო ბე - ღო ბე - ღო
ნა - იო სერდ - ცა ვ გუ - ბი - ნე, თვით
ნე



Musical score for voice and piano. The score is written in Georgian and includes lyrics. It consists of two systems of staves.

System 1:

 Voice line: ვსი - ბო ჰე - ზო სო - ჰჰს -

 Lyrics: ვ ს ი - ბ ა ხ ი ლ ა - მ ე ნ - ნ ი ყ ი 0 -

System 2:

 Voice line: გუ - ზოთ გუ - ზოთ გუ - გუ - გუ -

 Lyrics: გ ო ნ ჯ - ლ ო ბ - ვ ი ა ნ ო - გ ა - ს ი ა

The piano accompaniment features a rhythmic pattern of eighth notes with triplets in the bass line.

FM 1448
 3

p



მე მსგ მგნს ბი მო -
 Серд це тво - е возь -

ვო - ბო - ბო ბი მო - ვო - ბო - ბო
 му таი - ком, возь му ყ - крад - кой;

p

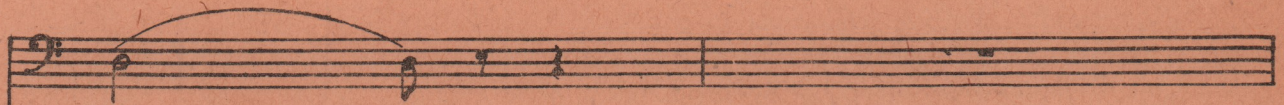


და შე - ნი ბუ - ღი გულს
 დუ - შა თვა ია მო - ეი

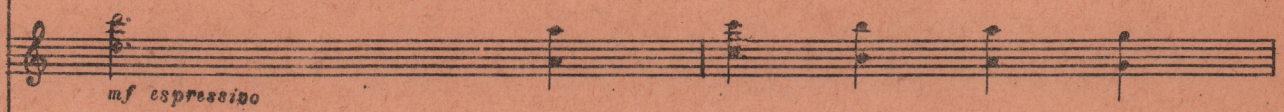


— უ - შე - ნი ბი - უ - კუთ - ვნი -
 — სვია - ჯეთ - ია პროც - იო ია - ვიერ -

კ. ზარდის სს. სპ.
 ს.
 ს. ს. ს. ს. ს.
 ს. ს. ს. ს. ს.



და.
და.



mf espresso



mf





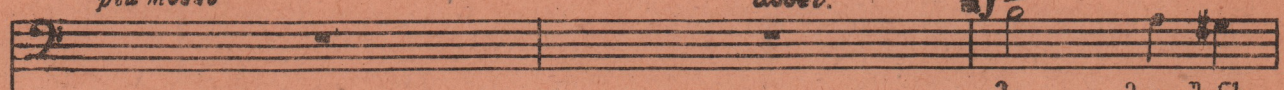
poco rit.



piu mosso

accel.

mf



მე მეს მესს
Серд - це тво -

piu mosso

accel.

mf




გულს ვი - ვი - ტა - ვებ მე მო - ვი -
 возь - му тай - ком возь му у -

ო - ვებ მავ შენს გულს და შე - ნი
 град - кой у те - бя ду - ша тво -

meno mosso
pp

უ - ლი - გულს უ - შე - ნად მი - ე - კეთ - ვნე -
 я о мо - ей со - двет - ся проч - но на - всег

espressivo *rit.*



Più mosso.
ad libitum

Tempo I.

mf

და.
და.

Tempo I.

p

f = p

meno mosso

rit.

morendo

ppp

poco rit.

ppp

morendo

ppp

morendo

pppp

p

პ. მ. გ. რედაქტორი ა. გუგუშვილი
Отв. редактор И. Гокнели

Зах. № 179. Тир. 1000. УЗ1

№ 6
Цена 6 Руб.

ПОВ

Руставели, 42.