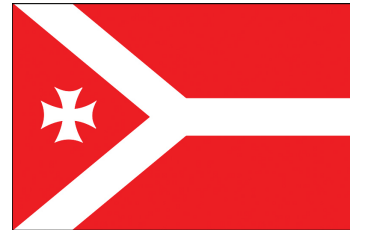




ხაშურის მთაძუ



№36-37 (117-118)

26 სექტემბერი, სამშაბათი,

2017 წელი

„ხაშურქადაქობა -2017“ _ ბეიმი, რომელიც ნამდვიდ დღესასწაულად იქცა

23 სექტემბერს, ხაშური მეგობრობის ქალაქად იქცა – ამ შესანიშნავ დღეს, ხაშურმა „ხაშურქადაქობა“ - შემოდგომის ფოთოლცვენის დღესასწაული იხიმა. ტრადიციულად ამ დღისათვის, ჩვენმა ქალაქმა ოთხი ქვეყნის: ლიტვის, ლატვიის, შვედეთის და უკრაინის დელეგაციებს უმასპინძლა, და დღევ, სწორედ, ხაშურთან დამეგობრებული ქალაქების: რადვილიშკისის, ბაუსკას, ჰედემორას და ნოვოგრად-ვოლინსკის წარმომადგენლების ოფიციალური მიღებით დაიწყო. „ხაშურქადაქობა“ ამ მომხმე ქალაქების მეგობრობის, ურთიერთპატივისცემის და წარმატებული თანამშრომლობის სიმბოლოდ იქცა. ოფიციალურ შეხვე-



დრაზე სტუმარ-მასპინძლებმა კიდევ ერთხელ ისაუბრეს იმ თბილ ურთიერთობებზე, მრავალსაუკუნოვან ისტორიაზე, რომლებიც ამ ქვეყნებს ერთმანეთთან აკავშირებს და აერთიანებს. სამახსოვრო საჩუქრებიც გაცვალეს და თანამშრომლობის კიდევ უფრო მეტად გაღრმავებაც ისურვეს. ჩვენც ვიმედოვნებთ, რომ ის ხიდი, რომელიც ამ სახელმწიფოებს შორის გაიღო, კიდევ მრავალი საუკუნე იარსებებს. დიახ, ასეთი თარიღების დამსახურებაა ჩვენი დამეგობრება. ჩვენს მკითხველს კარგად მოესხენება, რომ ლიტვის საელჩოს ინიციატივით, ხაშურში, ყოფილი აგურის ქარხნის ტერიტორიაზე, მოეწყო რეკრეაციული ზონა, რომელიც იქნება ლიტველების საჩუქარი ჩვენი ქალაქის მოსახლეობისათვის. მიუღწევია ორი ქვეყნის, ლიტვისა და საქართველოს დამოუკიდებლობის საიუბილეო წელს. ეს ფაქტი, სწორედაც, რომ ამტკიცებს ზემოაღნიშნულს.

შემოდგომის ფოთოლცვენის დღესასწაული ქალაქში სახალხო მსვლელობით გაგრძელდა. ეროვნულ სამოსში გამოწყობილი, უღამაზესი გოგონები წარუძღვნენ სტუმრებსა და ადგილობრივებს საღმრთადად მორთული ქალაქის დასათვალიერებლად. განახლებულ ყაზბეგის ქუჩასა და პარკში



უამრავმა ხაშურელმა მოიყარა თავი, ამ დღეს ყველა ზეიმობდა, დიდი თუ პატარა, ახალგაზრდა თუ მოხუცი: მხიარულობდნენ, იცინოდნენ, მუსაიფობდნენ, ხუმრობდნენ. ამ დღის მთავარი „ინგრედიენტი“ სიყვარული გახლდათ. პარკში დადგმული იყო წნელის ფაცხები, სადაც მსურველებს შეეძლოთ ღვინის დეგუსტაცია და ქართული სამზარეულოს გამორჩეული კერძების დაგემოვნება. უცხოელმა სტუმრებმაც არ დააყოვნეს და ფაცხებთან ცოცხალი რიგით მოეწყო, ყველას სურდა ბევრისგან გაგონილი და მრავალჯერ ნაქები ქართული ღვინისა და კერძების დაგემოვნება. პარკშივე მოეწყო სპორტული ღონისძიებებიც, გაიმართა მინინემპიონატი ჭადრაკში, ფეხბურთში კი გოგონათა გუნდები დაუპირისპირდნენ ერთმანეთს, ჩინებულადაც იასპარეხეს. გამარ-

ჯვებული გოგონები კი დელეგატებმა თასებით, დიპლომებითა და მედლებით დააჯილდოვეს. ტრადიციულად, მიმდინარეობდა ხელოვანთა ნამუშევრების გამოფენა-გაყიდვა, გაიმართა „ხრილოლის“ საჩვენებელი წარმოდგენა, მოეწყო ქართული ხალხური თამაშები და სხვა საინტერესო აქტივობები.



„ხაშურქადაქობა“, სადამოს, გრანდიოზული კონცერტით გაგრძელდა. ადგილობრივმა, ფოლკლორულმა ანსამბლებმა, ქართული ცეკვით და სიმღერით, კიდევ ერთხელ წარმოაჩინეს უცხოელი მსმენელის წინაშე, ქართველების უდიდესი, არამატერიალური საგანძური, რითაც ასე ვამაყობთ, საგანძური, რომელიც კიდევ მრავალ საუკუნეს გაუძლებს. მათაც, რა თქმა უნდა, აკლოდისმენ-



ტები არ დაიშურეს ჩვენი ახალგაზრდობის საოცარ ნომრებსა და ქართულ სულისკვეთებაზე.

კონცერტზე „საპატიო ხაშურელის“ წოდებით დაჯილდოვდა რამდენიმე მოქალაქე, რომელთა მკითხველისთვის გაცნობასაც ჩვენი გაზეთის რედაქტორით ბატონი რობერტი სუხიაშვილით დავიწყებთ. ხანგრძლივი, მაღალპროფესიული და თავდადებადი მოღვაწეობისათვის ჟურნალისტკაში, ის, უდავოდ, იმსახურებდა ამ ჯილდოს. აკადემიური, შემოქმედებითი და



სამეცნიერო მოღვაწეობისათვის საპატიო ხაშურელის წოდება გადაეცა ფილოლოგიის მეცნიერებათა დოქტორს, მრავალი თაობის აღმზრდელს, მკვლევარს, არაერთი სამეცნიერო პუბლიკაციის ავტორს და მწერალს მურად (დასასრული II გვერდზე)

(დასასრული)

მთვარელიძეს. ხაშურის ფეხბურთის პოპულარიზაციასა და განვითარებაში შეტანილი მნიშვნელოვანი წვლილისთვის, ბავშვთა ფეხბურთის განვითარებაში გაწეული დეველოპმენტის „საპატიო ხაშურელის“ ჯილდო გადაეცა ვებერსან სპორტსმენსა და მწვრთნელს თემურ კობერიძეს. „საპატიო ხაშურელის“ წოდება მიენიჭა ასევე ხაშურელ ექიმს ელზა მენაბდეს, მაღალპროფესიული მოღვაწეობისათვის მედიცინის დარგში. ფოლკლორის საპატიო მოღვაწის ტიტული მიენიჭა ალექსანდრე ნემსაძეს, ფოლკლორის სფეროში აქტიური და ნაყოფიერი მოღვაწეობისათვის.

ამ დღეს, ასევე, დაჯილდოვდნენ „დიმიტრი ყიფიანის პრემიის“ ლაურიატები. საპატიო ჯილდო გადაეცა მწერალს, ფილოლოგიის მეცნიერებათა დოქტორს, დიმიტრი ყიფიანის მე-1 თაობის შთამომავალს თამარ მიქაძეს, განსაკუთრებული დამსახურებისათვის ქვეყნისა და ხაშურის მუნიციპალიტეტის წინაშე. როგორც მოგვხსენებთ, თამარ მიქაძე პროექტის ავტორი და შემდგენელია ფოტოალბომის „დიმიტრი ყიფიანის ცხოვრება და მოღვაწეობა“, ასევე, ავტორი მეორე ფოტოალბომისა „დიმიტრი ყიფიანი და მისი შთამომავალი“. „დიმიტრი ყიფიანის პრემიის“ ლაურიატი, ასევე,



გახდა პროფესორი თამაზ ჯოლოგუა. ის ავტორია მონოგრაფიისა, რომელიც მიეძღვნა უდიდესი ქართველის, დიმიტრი ყიფიანის, ცხოვრებასა და მოღვაწეობას.

კონცერტი ლეგენდარული „ერისიონი“ – ქართული, ხალხური სიმღერისა და ცეკვის ანსამბლით გაგრძელდა, რომლებმაც საუცხოო მრავალხმიანობა და დაუვიწყარი ქორეოგრაფიული ნომრები აჩუქეს მაყურებელს. ვიქტორბო, ანსამბლის თეიმოფიოფაძობა, ათასწლეულებში გამოტარებული და გამობრძევილი, ჩვენი ქვეყნის ყველა კუთხისათვის დამახასიათებელი ცეკვებისა და სიმღერების საუკეთესოდ წარმოჩენა, კიდევ დიდხანს დარჩება ჩვენი უცხოელი სტუმრების გულსა და გონებაში.

„ხაშურქალაქობის“ ფინალური აკორდი ჯგუფი „მგზავრები“ იყო, რომელმაც საოცრად დამუსტა ხაშურელი მსმენელი და წარმოუდგენლად კარგი შთაბეჭდილებები დაუტოვა. აქვე აღვნიშნავთ, რომ ჩვენს „ქალაქობასთან“ ერთად ფოლკლორულ ფესტივალს „ფუჟეობა“-საც ვზეიმობდით. ამ ფესტივალმა Check In Georgia მხარდაჭერით 8 რეგიონი მოიარა, მათ შორის, ხაშურიც. „დაუბრუნდი ერთი დღით შენ ფუჟეს“ – ამ



ლოზუნგის ქვეშ ეწყობა რეგიონის ფოლკლორული ანსამბლებისა და ინდივიდუალური შემსრულებლების კონცერტები, მისი მიზანია, რეგიონებში, ტურიზმისა და კულტურის განვითარების ხელშეწყობა. სწორედ, Check In Georgia-ს ორგანიზებით და ხაშურის მუნიციპალიტეტის გამგეობის ფინანსური მხარდაჭერით ჩატარდა „მგზავრები“-ს და „ერისიონი“-ს დაუვიწყარი კონცერტი.

ზურაბ ჩხიტუნიძე (მუნიციპალიტეტის გამგებლის მოვალეობის შემსრულებელი): სახალხო ზეიმი, რომელსაც „ხაშურქალაქობა“ ჰქვია, ჯერ ათწლეულებია არ ითვლის. ზოგადად, ნებისმიერ დღესასწაულს დიდი „ბიოგრაფია“ სჭირდება, რომ იგი ნამდვილ სახალხო დღესასწაულად იქცეს. მიუხედავად „მცირე ასაკისა“ ჩვენი „ხაშურლობა“ უკვე მყარად დამკვიდრდა მოსახლეობის გულში. მისარია ამდენი გადამებული სახის ნახვა. ხალხი ერთმანეთს ულოცავს და ეს უკვე ნიშნავს, რომ „ხაშურლობა“ მათი, ჩვენი, საერთო დღესასწაულია. უცხოელი სტუმრებიც აღფრთოვანებულნი არიან ამ ზეიმით. გამგეობის

სამსახურებმა, განსაკუთრებით კი, კულტურის სამსახურმა, დიდი შრომა ჩადეს, რომ ეს დღე ნამდვილ დღესასწაულად ქცეულიყო. მაღლობა მათ და კიდევ ერთხელ ვულოცავ ყველას – მთელ ხაშურს და სრულიად მუნიციპალიტეტს.

ანჟელა პოროლი ერიკსონი, დელეგატი შევედითიდან: პირველად ვარ საქართველოში, შინ კი ემოციებით და შთაბეჭდილებებით დახუნძლული ვბრუნდები. მიუხედავად იმისა, რომ თქვენთან არასოდეს ვყოფილვარ, ბევრი მსმენია ქართველ ხალხსა და ქვეყანაზე, კულტურასა და მრავალსაუკუნოვან ისტორიაზე. 100 პროცენტით გამართლდა ამბავი ქართველთა სტუმართმოყვარეობის შესახებ. გამაოცა ქართულმა ნაციონალურმა ცეკვებმა, საოცრად რთული მოძრაობები იყო, რომლებიც ადრე არასდროს მინახავს, განსაკუთრებით, ცერა თითებზე დგომა. მოხიბლული დავრჩი ნაციონალური სამოსით, ის ყველასაგან გამორჩეული და ორიგინალურია. დიდი მაძლობა ხაშურელებს მასპინძლობისათვის, შინ დაბრუნებული აუცილებლად მოვეუყვები ახლობლებს საქართველოს შესახებ.

სამსახურებმა, განსაკუთრებით კი, კულტურის სამსახურმა, დიდი შრომა ჩადეს, რომ ეს დღე ნამდვილ დღესასწაულად ქცეულიყო. მაღლობა მათ და კიდევ ერთხელ ვულოცავ ყველას – მთელ ხაშურს და სრულიად მუნიციპალიტეტს. ანჟელა პოროლი ერიკსონი, დელეგატი შევედითიდან: პირველად ვარ საქართველოში, შინ კი ემოციებით და შთაბეჭდილებებით დახუნძლული ვბრუნდები. მიუხედავად იმისა, რომ თქვენთან არასოდეს ვყოფილვარ, ბევრი მსმენია ქართველ ხალხსა და ქვეყანაზე, კულტურასა და მრავალსაუკუნოვან ისტორიაზე. 100 პროცენტით გამართლდა ამბავი ქართველთა სტუმართმოყვარეობის შესახებ. გამაოცა ქართულმა ნაციონალურმა ცეკვებმა, საოცრად რთული მოძრაობები იყო, რომლებიც ადრე არასდროს მინახავს, განსაკუთრებით, ცერა თითებზე დგომა. მოხიბლული დავრჩი ნაციონალური სამოსით, ის ყველასაგან გამორჩეული და ორიგინალურია. დიდი მაძლობა ხაშურელებს მასპინძლობისათვის, შინ დაბრუნებული აუცილებლად მოვეუყვები ახლობლებს საქართველოს შესახებ.

„ხაშურქალაქობა -2017“ – ზეიმი, რომელიც ნამდვილ დღესასწაულად იქცა

უკრაინელი პოეტი ქალის, ლესია უკრაინკას ცხოვრებას, მოღვაწეობას, სურამთან მის ურთიერთობას კარგად იცნობს ჩვენი მკითხველი. ტრადიციად ქცეულ „ხაშურქალაქობის“ მეორე დღეს აღინიშნება მეგობრობის დღე, სახელად „ლესიაობა“. ამ დღეს, ორი ქვეყნის, ორი დამძობილებული ქალაქი იხსენებს მის დედას, დამსახურებას ორი ქვეყნის კულტურულ ცხოვრებაში, რომელიც იქცა ორი ერის მეგობრობის სიმბოლოდ.

წელსაც ვმასპინძლობდით უკრაინის დელეგაციას ნოვოგრად ვოლინსკიდან, ბოზნესის წარმომადგენლებს, უკრაინული თემის წევრებს. მიღება ტრადიციულად ლესია უკრაინკას სახელობის სურამის №3 საჯარო სკოლაში მოხდა. საზეიმო ღონისძიება უკრაინულ-ქართული დროშების, პიმნის ფონზე, სკოლის სცენაზე გაგრძელდა, სადაც სკოლის მოსწავლეებმა კიდევ ერთხელ უმღერეს ორი ქვეყნის ერთიანობას, მეგობრობას და კავშირს სახელად „ლესია“.

სკოლაში დახვედრის შემდეგ, საზეიმო ღონისძიება უკვე ლესია უკრაინკას სახლმუზეუმში გაგრძელდა, სადაც გვირგვინით შეამკეს მისი ძეგლი. დელეგაციის წევრების უმრავლესობა, წელს პირველად იმყოფებოდა სურამში. დათვალიერეს და გაეცნენ მუზეუმში დაცულ ფოტომასალას, ნივთებს, სხვადასხვა ექსპონატებს, რომლებიც დღეს უკვე ისტორიის საკუთრებაა. მუზეუმის დათვალიერება-გაცნობის შემდეგ, სტუმრებს ადგილობრივი შემოქმედებითი ანსამბლების კონცერტი ელოდათ. კონცერტში მოაწილეობდნენ სტუდიები: „მულტიპულტი“, „ჯადოსნური ქალაქი“, ქართული სიმღერის გუნდი, სამუსიკო სკოლის



მევიოლინეთა ანსამბლი, ქორეოგრაფიული ანსამბლი „სურამი“, ბავშვთა და მოზარდთა განვითარების ცენტრი, გივი ლინელი და ნინო მალხაზიშვილი. გარდა ამისა, კონცერტში მონაწილეობდნენ უკრაინული თემის წევრები, რომლებიც საგანგებოდ ამ დღისთვის, ყოველწლიურად ჩამოდიან, უკრაინის მუსიკალური წარმომადგენლები, რომლებმაც წელს, პირველად შეასრულეს ქართული სიმღერები, რამაც განსაკუთრებული ემოცია შექმნა მსმენელებში.

სერგეი კოლოტოვი (ნოვოგრად ვოლინსკის მერის მოადგილე): –წელს პირველად ვიმყოფები საქართველოში ამ მისიით და მიხარია, რომ ეს პატივი მხვდა წილად. საქართველომ და, კერძოდ, სურამმა, დიდი სიყვარულით მიიღო და გაითავისა ლესია უკრაინკა, რომელმაც საუკუნეების მეგობრობას ჩაუყარა სათავე, რომელიც მომავალშიც მრავალ ასეთ წელს დაითვის და კიდევ ბევრ ემოციას შემოინახავს. ვულოცავ ორივე ერს ამ დღეს. ბედნიერები ვართ თქვენთან მეგობრობით!



პაველ რიხალსკი: –ჩვენი ქვეყნები ისტორიული მეგობრები არიან, რაც უფრო გაამყარა ლესია უკრაინკამ. ეს ჩემი პირველი ვიზიტი არაა საქართველოში. ყოველ ჯერზე უფრო მათს ვხედავ თქვენი სტუმართმოყვარეობა და ემოცია, რომელსაც არ იშურებთ. ჩვენი ურთიერთობები მხოლოდ ერთჯერადი და კულტური ხასიათის არაა, ჩვენ ქვეყნებს სხვა, მნიშვნელოვანი ურთიერთობებიც აქვთ, რაც ორივე მხარისთვის მნიშვნელოვანი და მომავალზე გათვლილია.



მომავალი კი ნამდვილად გვაქვს. ქვეყანას, ქალაქს, სადაც ასე უყვართ, უფრო ხილვებიან და პატივს სცემენ სხვისი და თავისი ქვეყნის ისტორიას, კულტურას, ყოველთვის აქვს უკეთესი მერმისი. წლებადღეი „ხაშურქალაქობა“ და „ლესიაობა“ ამის ოპტიმიზს ნამდვილად გვაძლევს.

თ. ჭავჭავაძე, თ ახალკაცი

ადგილობრივი თვითმმართველობის არჩევნები - 2017

#35 ხაშურის საარჩევნო ოლქის უბნები და მათი საზღვრები

N1 საარჩევნო უბანი

იმერეთის ქუჩის წყვილი №102, 104, 106, 108, 110, 112, 114, 116, 118, 120, 122, 124, 126, 128, 130, 132, 134, 136, 138, 140, 142, 144, 146, 148, 150, 152, 154, 156, 158, 160, 162, 164, 166, 168, 170, 172, 174 მ. შ არა საცხ. 116, 118, 120, 122. იმერეთის მეორე ჩიხი კენტი №1, 3, 5, 7, 9, 11, 13, 15, 17, 19, 21, 23, წყვილი №2, 4, 6, 8, 10, 12, 14, 16, 18, 20. 22 წმინდა ილარიონ მართლის კენტი №23, 25, 27, 29, 31, 33, 35, 37, 39, 41, 43, წყვილი №14, 16, 18, 20, 22, 24, 26, 28, 30, 32, 34, 36, 38, 40, 42 ოსტროვსკის ქუჩა კენტი №15, 17, 19, 21, 23, 25, 27, 29, 31, 33, 35, 37, 39, 41, 43, 45, 47, 49, 51, 53, 55, წყვილი 16, 18, 20, 22, 24, 26, 28, 30, 32, 34, 36, 38. ოსტროვსკის ჩიხი №1, 2, 3, 4, 5. გ. ერისთავის ქუჩა კენტი №1, 3, 5, 7, 9, 11, 13, 15, 17, 19, წყვილი №2, 4, 6, 8, 10, 12, 14, 16, 18, გ. წერეთლის ქუჩა კენტი №1, 3, 5, 7, 9, 11, 13, წყვილი №2, 4, 6, 8, 10, 12, 14, 16, 18, 20 გოგოლის ქუჩა კენტი №1, 3, 5, 7, 9, 11, 13, 15, 17 წყვილი №2, 4, 6, 8, 10, 12, 14, 16, 18, 20, 22, 24, 26, 28, 30, 32 ო. ბარბაქაძის (ყოფილი ბათუმის) ქუჩა №41, 43, 45, 47, 49, 51, 53, 55, 57, 59. პუშკინის ქუჩა კენტი №1, 3, 5, 7, 9, 11, 13, 15, 17, 19, 21, 23, 25, 27, 29, 31, 33, 35, 37, 39, 41, 43, 45, 47, 49, 51, 53, 55, 57, 59, 61, 63, 65, 67, 69, 71, 73, 75, 77, 79, 81, 83. წყვილი №2, 4, 6, 8, 10, 12, 14, 16, 18, 20, 22, 24, 26, 28, 30, 32, 34, 36, 38, 40, 42, 44, 46, 48, 50, 52, 54, 56, 58, 60, 62, 64, 66, 68, 70, 72, 74, 76, 78, 80, , 82, 84, 86. 88 პუშკინის ჩიხი №1, 2, 3, 4, 5, 6, 7. ტოლსტოის ქუჩა კენტი №1, 3, 5, 7, 9, 11, 13, 15, 17, 19, 21, 23, 25, 27, 29, 31, 33 წყვილი №2, 4, 6, 8, 10, 12, 14, 16, 18, 20, 22, 24, 26, 28, 30, 32, 36, 38, 40, 42, 44, 46, 48, კლდიაშვილის ქუჩა კენტი №1, 3, 5, 7, 9, 11, 13, 15, 17, 19, 21, 23 წყვილი №2, 4, 6, 8, 10, 12, 14, 16, 18, 20, 22. 24 სულიაშვილის ქუჩა კენტი №1, 3, 5, 7, 9, 11, 13, 15, 17, 19, 21, 23, 25 წყვილი №2, 4, 6, 8, 10, 12, 14, 16, 18, 20.

N2 საარჩევნო უბანი

ამირეჯიბის ქუჩის წყვილი №18, 2022, 24, 26, 28, 30, 32, 34. ოქტომბრის ქუჩა კენტი №1, 3, 3ა, 5, 5ა, 7, 7ა, 9, 11, 13, 15, 15ა, 17, 19, 21, 23, 25, 27, 29, 31, 33, 35, 37, 37ა, 39, 41, 43, 45, 47, 49, 51, 53, 55, 55ა, 57, 57ა, 59, 61, 61ა, 63, 65, 67, 69, 71, 73, 75, 77, 79, 81, 83, 85, 87, 89, 91, 93, 95, 97, 99 წყვილი №2, 4, 6, 8, 10, 10ა, 108, 112, 14, 16, 18, 20, 22, 22ა, 24, 26, 28, 30, 32, 34, 36, 38, 38ა, 40, 42, 44, 46, 48, 50, 52, 54, 56, 58, 60, 62, 64, 66, 68, 70, 72, 72ა, 74, 76, 78, 80, 82, 84, 86, 88, 88ა, 90, 92, 92ა, 94, 96, 98, 100, 102, 104, 106, 108, 110, 112, 114, 116, 118, 120, 122, 124, 126, 128, 130, 132, 134, 136, 138, 140, 142, 144, 146, 148, 150, 152, 154, 156, 158, 160, 162, 164, 166, 168, 170, 172, 174, 176, 178, 180, 182. ოქტომბრის ქუჩის I შესახვევი კენტი №1, 3, 5, 7, 9, 11, 13, წყვილი №2, 4, 6, 8, 10, 12, 14. ოქტომბრის ქუჩის II შესახვევი კენტი №1, 3, 5, 7, 9, 11, 13, წყვილი №2, 4, 6, 8, 10, 12, 12ა, 14. ოქტომბრის ქუჩის წყვილი ნომრები კ. სვანიძის ქუჩის გადაკვეთიდან ამირეჯიბის ქუჩის გადაკვეთამდე №170, 172, 174, 176, 178, 178ა, 180, 182. ოქტომბრის ჩიხი 1, 1ა, 2, 3, 4, 5, 6, 7, 8, 9, 10, 10ა, 11, 12, 13, 14, 15, 16, 17, 18, 19, 20, 21, 22, 23, ოქტომბრის ჩიხი 1, 1ა, 2, 3, 4, 5, 6, 7, 8, 8ა, 9, 10, 11, 12, 13, 14 ოქტომბრის მე-2 ჩიხი #1, 2, 3, 4, 5, 5ა, 6, 7, 8, 9, 10, 11, 12, 12ა, 13, 14, ოქტომბრის შესახვევი 1, 2, 3, 4, 5, 6, 7, 8, 9, 10, 11, 12, 13, 14, 15, , გაგარინის ქუჩა კენტი №1, 3, 3ა, 5, 7, 9, 11, 13, 15, 17, 19, 21, 23, 25, 27, 29, 31, 33, 35, 37, 39, 41, წყვილი №2, 2ა, 4, 6, 8, 10, 12, 14, 16, 18, 20, 22, 24, 26, 28, 30, 32, 36, 38, 40, 42. გაგარინის ჩიხი №1, 1ა, 2, 2ა, 3, 4, 5, 6, 7, 8, 9, 10, 11, 12, 13, 14, 30 გაგარინის I შესახ №1, 2ა, 3, 4, 5, 6, 7, 8, 9, 10, 10ა, 11, 12, 13, 14, გაგარინის II შესახ №1, 2, 3, 4, 5, 6, 7, 8, 9, 10, 11, 12, 13, 14, გაგარინის III შესახ №1, 2, 3, 4, 5, 6, 7, 8, 9, 10, 11, 12, 13, გაგარინის II ჩიხი №1, 2, 3, 4, 5, 6, 7, 8, 9, 10, 11, 12, 13, 14, გაგარინის III ჩიხი №1, 1ა, 2, 3, 3ა, 4, 5, 6, 7, 7ა, 8, 9, 9ა, 10, გოგებშვილის ქუჩა კენტი №1, 3, 5, 5ა, 7, 9, 11, 13, 15, 17, 19, 21, 23, 25, 25ა, 27, 29, 31, 33, 35, 37, 39, 41, 43, 45, 45ა, 47, 49, 51, 53, 53ა, 55, 57 წყვილი №2, 2ა, 4, 6, 6ა, 8, 10, 12, 14, 16, 18, 20, 22, 24, 26, 28, 30, 32, 34, 36, 38, 40, 40ა, 42, 44, 46, 48, 50, 52, 54, 56, 58, 60, 62, 64, 66, 68, 70, 72, 74, 76, 78, 80, ფოთის ქუჩა №1, 2, 3, 4, 5, 6, 7. ფოთის ჩიხი #7, სოხუმის ქუჩა №1, 2, 3, 4, 5, 6, 7, 8, 9, 10, 11, 12, 13, 14, 15, 16, 17, 18 ქუთაისის ქუჩა №1, 2, 3, 4, 5, 6, 7, 8, დადიანის ქუჩა №1, 2, 3, 4, 5, 6, 7, 8, 9, 10, 11, 12, 13, 14, 15, 16 მ. შმრავალსართულიანი კორპუსი რკინიგზის ბინა 47. დადიანის შესახვევი №1, 2, 3, 4, 5, 6, 7, 8, 10, დადიანის ჩიხი №1, 2, 3, 4, 5, 6, 7, 8, 22 სანაპიროს ქუჩა №2, 4, 6, 8, 10, 12, 14, 16, 18, 20, 22 ჭავჭავაძის ქუჩა №1, 2, 2ა, 3, 4, 5, 6, 7, 8, 9, 10, 11, 12, 13, 14, 14ბ, 15, 16, 17, 18, 19, 20. თამარ მეფის ქუჩა №1, 3, 5, 7. კოტე სვანიძის წყვილი №2, 4, 6, 8, 10, 12, 14, 16, 18, 20, 22, 22ა

N3 საარჩევნო უბანი

კ. სვანიძის ქუჩის კენტი №1, 3, 5, 7 თამარ მეფის ქუჩა წყვილი №2, 4, 6, 8, 8ა, 8ბ, 10, 12, 12ა, 14, 16, 18, 20, 22, 24, 26, 28, 30, 32, 34, 36, 38, 40, 42, 44, 46, 48, 50, 52, 54, 56, 58, 60, 62, 64, 66, 68, არა. საცხ. 2, 4, 14 თამარ მეფის ქუჩა კორპუსები №9, 10, 11, 12, 13, 13ა, 14, 15, 17, 19, 21, 23, 27, 41, 48ა, N48ა/2ა, 49, 51, 75, 22ა, 49, 50 არა. საცხ. 13, 14 გორის ქუჩა წყვილი ნომრები რკინიგზის ლიანდაგიდან ზემო სერიდან №2, 4, 6, 8, 10, 12, 14, 16, 18, 20, 22, 24, 26, 28, 30, 32, 34, 34ა, 36, 38, 40, 42, 44, 46, 48, 50, 52, 54, 56, 58, 60, 62. გორის ჩიხი 1 №1, 2, 3, 4, 5, 6, 7, 8, 9, 10, 11, 12, 13, 14, 15, 16, 17, 18, 19, 20. გორის ჩიხი 11 №1, 2, 3, 4, 5, გაგარინის ქუჩა №41, 42, 43, 44, 45, 46, 47, 48, 49, 50, 51, 51ა, 52, 53, 54, გაგარინის III შესახვევი №1, 2, 3, 4, 5, 6, 7, 8, 9, 10, გაგარინის III ჩიხი №1, 2, 3, გაგარინის IV შესახვევი №1, 2, 3, 4, 5, 6, 7, 8, 9, 10, გაგარინის V შესახვევი №1, 2, 3, 4, 5, 6, 7, 8, 9, 10, გაგარინის VI შესახვევი №1, 2, 3, 4, 5, 6, 7, 8, 9, 10, გაგარინის IV ჩიხი №1, 2, 3, 4, 5, 6, 7, 8, 9, 10, 11, 12, 13, გაგარინის V ჩიხი №1, 2, 3, 4, 5, 6, 7, 8, 9, 10, 11, 12, 13, 14, გაგარინის VI ჩიხი №1, 2, 3, 4, 5, 6, 7, 8, 9, 10, 11, 12, 13, 14, თბილისის ქუჩა №1, 2, 3, 4, 5, 6, 7, 8, 9, 10, 11, 11ა, 12, 13, 14, 15, 16, საიათნოვას ქუჩა №1, 2, 3, 4, 5, 6, 7, 8, 9, 10, 11, 12, 13, 14, 15, 16, 17, 18, 19, 20, 20ა, 21, 22, 23, 24, 25, 26, 27, 28, 29, 30, საიათნოვას შესახვევი №1, 2, 3, 4, 5, 6, 7, 8, რაზმიძის ქუჩა №1, 2, 3, 4, 5, 6, 7, 8, 9, 10, 11, 12, 13, 14, 15, 16, 17, 18, 19, 20, 21, 22. დოდაშვილის ქუჩა №1, 2, 3, 4, 5, 6, 7, 8, 9, 10, 11, 12, 13, 14, 15, 16, 17, 18, 19, 20. გელოვანის ქუჩა №1, 2, 3, 4, 5, 6, 7, 8, 9, 10, 11, 12, 13, 14, 15, 16, 17, 18, გიორგობის ქუჩა №1, 2, 3, 4, 5, 6, 7, 7ა, 8, 9, 10, 11, 12, 13, 14, 14ა, 15, 16, 17, 18, წერეთლის ქუჩა №1, 2, 3, 4, 5, 6, 7, 8, 9, 10, 11, 12, ახალციხის ქუჩა კენტი №1, 3, 5, 7, 9, 11 წყვილი №2, 4 მრავალბინიანი კორპუსი 50 ამირეჯიბის ქუჩის კენტი ნომრები ოქტომბრის ქუჩამდე №1, 3, 5, 7, 9, 11, 13, 15, 17, 19, 21, 23, 25, 27, 29, 31, 33 წყვილი №2, 4, 6, 8, 10, 12, 14, 16, ოქტომბრის ქუჩის კენტი ნომრები კ. სვანიძის ქუჩიდან ამირეჯიბის ქუჩამდე №101. 103. 105. 107. 109. 111. 113. 115. 117. 119. 121. 123. 125. 127. 129, ოქტომბრის ქუჩა (დუმბაძე) ამირეჯიბის ქუჩის გადაკვეთიდან გორის ქუჩამდე კენტები № 125, 131, 133, 133ა, 135, 137, 137ა, 139, 139ა, 141, 143, წყვილები №184, 184ა, 186, 188, 190, 192, 194 კ. სვანიძის ქ. №. 3, 5, 7, 9,

N4 საარჩევნო უბანი

თევდორე მღვდლის ქუჩა კენტი №1, 3, 5, 7, 7ა, 7ბ, 9, 11, 13, 15, 17, 19, 21, 21ა, 23, 25, 27, 29, 31, 30ა, 33, 33ა, 35, 35ა, 37, 39, 41, 41ა, 42, 43, 45, 45ა, 47, 49, 49ა, 51, წყვილი №№2, 4, 4ა, 6, 8, 10, 12, 14, 16, 16ა, 18, 20. რკინიგზის ბინები №24, 25, 26, 27, 27ა, 28, 29, 30, 30ა, 31, 32, 33, 34, 35, 36, 37, 38, 39, 40, 41, 42, 42ა, 43, 44, 45, 46, 51 მ. შ არა საცხ. 27ა, 30ა, 42ა, 51. ოსიაურის ქუჩა №1, 2, 3, 4, 5, 6, 7, 8, 9, 10, 11, 12, 13, 14, 15, 16, 17, 18,

19, 20, 21, 22, 23, 24, 25, მაგლობლიშვილის ქუჩა №1, 2, 3, 4, 5, 6, 7, 8, 8ა, 9, 10, 11, 12, 13, 14, 15, 16, 17, 18, 19, 20, 21, 22, 23, 24, მაგლობლიშვილის შესახვევი №1, 2, 3, 4, 5, 6, 7, 8, 9, 10, 11, 12, 13, 14, 15, 16, 17, 18 მაგლობლიშვილის 1 ჩიხი №1, 2, 3, 4, 5, 6, 7, 8, 9, 10, 11, 12, 13, მაგლობლიშვილის ჩიხი №1, 2, 3, 4, 5, 6, 7, 8, 9, 10, 11, 12, 13, ვაჟა ფშაველას ქუჩა №1, 2, 3, 4, 5, 5ა, 6, 6ა, 7, 8, 8ა, 9, 9ა, 10, 11, 12, 12ა, 13, 14, 15, 16, 17, 18, 19, 19ა, 20, 20ა, 21, 22, 23, 24, ომიადის ქუჩა №1, 2, 3, 4, 5, 6, 7, 8, 9, 10, 11, 12, 13, 14, 15, 16. არსენას ქუჩა №1, 2, 3, 4, 5, 6, 7, 8, 9, 10, 11, 12. გობიძეძის ქუჩა №1, 2, 3, 4, 5, 6, 7, 8, 9, 9ა, 9ბ, 10, 11, 12, 13, 14, 15, 16. ოქტომბრის ქუჩა კენტი ნომრები გორის ქუჩის გადაკვეთიდან №145, 147, 149, 151, 153, 155, 157, 159, 161, 163, 165, 167, 169, 171, 173, 175, 177, 179, 181, 183, 185, 187, 189, 191, 193, 195, 197. გორის ქუჩის კენტი ნომრები ოქტომბრის ქუჩის გადაკვეთამდე №1, 3, 5, 5ა, 7, 9, 11, 13, 15, 17, 19, 21, 21ა, 23, 25, 27, 29, 31, 33, 35, 37ა. მ. შ არა საცხ №1

N5 საარჩევნო უბანი

ოქტომბრის ქუჩა წყვილი ნომრები №196, 196ა, 198, 200, 202, 204, 206, 208, 210, 210ა, 212, 214, 214ა, 216, 218, 220, 222, 224, 226, 228, 230, 232, 234, 236, 238, 240, 242. 244, 244ა, მ. შ №238 მრავალსართულიანი კორპუსი 246. ვაჟა ფშაველას ქუჩა №25, 27, 29, 31, 30ა, 33, 35, 37, 39, 41, 42, 42ა, 43, 43ა, 45, 47, 47ა, 49, 51, 52, 53, 54, 55, 56, 57, 58, 58ა, 59, 60, 61, 62, 63, 65, 66, 67, , 76, 99ა. ვაჟა ფშაველას I ჩიხი №1, 2, 3, 4, 5, 6, 7, 7ა, 8, 9, 9ა, 9ბ, 10, 11, 12, 13, 14, 15, 15ა, 16, 17, 18, 19, 20, 21, ვაჟა ფშაველას II ჩიხი №1, 2, 3, 4, 5, 6, 6ა, 7, 7ა, 8, 9, 10, 11, 12, 13, 14, 15, 16, 17, 18, 18ა, 19, 20, 21, 22, 23, 24, 25, 26, 27, 28, 29, 42, ვაჟა ფშაველას III ჩიხი №1, 2, 3, 4, 5, 6, 7, 8, 8ა, 9, 10, 11, 12, 13, 14, 15, 16, 17, 18, 19, 20, 21, 22, 23, 23ა, 24, 25, 26, 27, 27ა, 28, 29, 84, 87. ვაჟა ფშაველას IV ჩიხი №1, 2, 3, 4, 5, 6, 6ა, 7, 8, 9, 10, 11, 12, 13, 14, 15, 16, 17, 18, 19, 20, 21, 41, 42, 65, 67, 76. ვაჟა ფშაველას V ჩიხი №1, 2, 3, 4, 5, 6, 7, 8, 9, 10, 11, 12, 13, 14, 15, 16, 17, 18, 19, 20, 21, 70 ვაჟა ფშაველას VI ჩიხი №1, 2, 3, 4, 5, 6, 7, 8, 9, 10, 11, 12, 13, 14, 15, 16, 17, 18, 19, 20, 21, 42 ვაჟა ფშაველას VII ჩიხი №1, 2, 3, 4, 5, 6, 7, 8, 9, 10, 11, 12, 13, 14, 15, 16, 17, 18, 19, 20, 21, ვაჟა ფშაველას შესახვევი №1, 2, 3, 4, 5, 6, 7, 8, 9, 10, 11, 12, 13, 14, 15, 16, 17, 18, 19, 20, ვაჟა ფშაველას მეორე შესახვევი კენტი №1, 3, 5, 7, 9, 11 წყვილი №№2, 4, 6, 8, 10, 12, 14, 16, 18, 20, 22, 24 ვაჟა ფშაველას მესამე შესახვევი კენტი №1, 3, 5, 7, 9, 11, 13, 15, 17, 19, 21, 23, 25, 27, 29 წყვილი №№2, 4, 6, 8, 10, 12, 14, 16, 18, 20, 22, ვაჟა ფშაველას VI შესახვევი №1, 2, 3, 4, 5, ჭანვოტაძის ქუჩა №1, 2, 3, 4, 5, 6, 7, 8, 9, 10, 11, 12, 13, 14, 15, 16, 17, 18, არა საცხ 13 გაგარინის ქუჩა გორის ქუჩის გადაკვეთიდან №53, 55, 57, 59, 61, 63, 65, 67, 69, 71, 73, 75, 77, 79, 81, 83, 85, 87, 89 გაგარინის ჩიხი # 11-ე 1, 2, 3, 4, 5, 6, 7, 8, 9, 10 გაგარინის ჩიხი 12-ე #1, 2, 3, 4, 5, 6, 7, 8, 9, 10, 11, 12, 13, 14 , გაგარინის ჩიხი # 1, 2, 3, 4, 5, 6, გრიშაშვილის ქუჩა №1, 2, 3, 4, 5, 6, 7, 8, 9, 10, 10ა, 11, 12, 13, 14, 15, 15ა, 16, 17, 18, 18ა, 19, 20, 21, 22, 23, 24, 25, 26, 27, 28, 29, 30, 31, 32, 33, 34, 35, 35ა, 36, 37, 38, 39, 40, 41, 42, 43, 44, 45, 46, 47, 48, 49, გრიშაშვილის ჩიხი №1, 2, 3, 4, 5, ლერმონტოვის ქუჩა №1, 2, 3, 3ა, 4, 5, 6, 7, 8, 9, 10, 11, 12, 13, 14, 15, 16, 17, 18, 19, 19ა, 20, 20ა, 21, 22, 23, 24, 25, 26, 27, 28, 29, 30, 31, 32, 53 . განთიადის ქუჩა №1, 2, 3, 3ა, 4, 5, 6, 7, 7ა, 8, 9, 10, 11, 12, 13, 14, 15, 16, 17, 18, 19, 20, 21, 22, 22ა, 23, 24, 25, 26, 27, 28, 29, 30, 31, 32, 33, 34, 35. 36, 37, 38 შალიბაშვილის ქუჩა №1, 2, 3, 4, 5, 6, 7, 8, 9, 10, 11, 12, 13, 14, 15, 16, 16ა, 17, 18, 19, 20, 21, 22, 23, 24, 25, 26, 27, 28, 29, 30, 31, 32, 33, 34, 35, 36, 37, 38, 39, 40, 41, 42, 43, 44, 45, 46, 47, 48, 49, 50, 51, 52, 53, 54, 55, 56, 57, 58, 59, 60 61 . გ. კვიციანი ქუჩა №1, 2, 3, 4, 5, 6, 7, 8, 8ა, 9, 10, 10ა, 11, 12, 13, 14, 15, 16, 17, 18, 19, 20, 21, 22, 23, 24, 25. გორის ქუჩის კენტი ნომრები ოქტომბრის ქუჩის გადაკვეთიდან №37, 37ბ, 39, 41, 43, 45, 47. ბაგა ბალი №2 (ახალი დევენილები)

N6 საარჩევნო უბანი

ტაბიძის ქუჩა კენტი ნომრები № 3, 3ა, 5/21, 11, 13, 15, 17, 19, 21, 23, 25, 27, 29, 31, 33, 35, 37, 39, 41, 43, 45, 47, 49, 51, 53, 55, 57, 59, 61, 63, 65, 67, 69, 71, 73, 75, 77, 79, 81, 83, 85, 87, 89, 91, 93, 95, 97, მ. შ მრავალსართ. კორპ. №11, №35, №57. ტაბიძის ჩიხი # 5, 79ა სულავას ქუჩა კენტი №1, 3, 5, 7, 9, 11, 13, 15, 17, 19, 21, 23, 25 იმერეთის ქუჩა წყვილი №68, 70, 70გ, 72, 72ა, 72ბ, 74, 74ა, 76, 78, 80, 82, 84, 86, 88, 90, 92, 94, 96, 98, 100, 138. ვეფხვაძეების დასახლება №1, 2, 3, 4, 5, 6, 7, 8, 9, 10, 11, 12, 13, 14, 15, 16, 17, 18, 19, 20, 21, 22, 23, 24, 25. კაკიაშვილის ქუჩა წყვილი №2, 4, 6, 6ა, 8, 10, 12, 14, 16, 18, 20, 22, 24, 26, 28, 30, 32, 34, 36, 38, 40, 42, 44, 46, 48, 50, 52, 54, 56, 58, 60, 62, 64, 66, 68, 70, 72, 74, 76, 78, 80, 80ა, 82, 84, 86, 88, 90, 92, 94, 94ა, 96, 98, 100, 102, მაიაკოვსკის ქუჩა კენტი №1, 3, 5, 7, 9 წყვილი №2, 4, 4ა, 6, 8, 10, დ. მჭედლიშვილის (ჩელუსკინელები) ქუჩა კენტი №1, 3, 5, 7, 9, 11, 13, 15, 17, 19 წყვილი №2, 4, 6, 8, 10, 12, 14, 16, 18, ზესიკის ქუჩა კენტი №1, 3, 5, 7, 9, 11, 13, 15, 17, წყვილი №2, 4, 6, 6ა, 8, 10, 12, 14, 16, 18, 20, 22. ყაზბეგის ქუჩა კენტი №21, 23, 25, 27, 29, 31, 33, 33ა, წყვილი №34, 36

4ა, 5, 6, 7, 8, 9, 10, 11, 12, 13, სირბილადის ქუჩა №2, 4, 5, 7, 8. თურმანიძის ქუჩა№1, 2, 3, 4, 4ა5, 6, 7, 8, 9, 10, 11, 12, 13, 14. ნ. მაყაშვილის ქუჩა№1, 2, 3, 4, 5, 6, 7, 8. კიკვიძის ქუჩა №1, 2, 3, 4, 5, 6, 7, 8, 9, 10, 11, 12, 13, 13ა, 14. 14ა, 15, ჯაფარიძის ქუჩა №1, 2, 3, 4, 5, 6, 7, 8, 9, 10, 11, 12, 13, 14, 15, 16, 17. ნინოშვილის ქუჩა №1, 2, 3, 4, 5, 6, 7, 8, 9, 10, 11, 12, 13, 14, 15, 16, 17, 18, 19, 20, 21, 22, 23, 24, 25, 26, 27, 28, 29, მარკოზაშვილის ქუჩა №1, 2, 3, 4, 5, 6, 7, 8, 9, 10, 11, 12, 13, 14, 15, 16, 17, 18, 19, 20, 21, 22, 23, 24, 25, 26, 27, რკინიგზის ბინები №18, 19. აბაზაძის ქუჩა (ყოფილი მარქსი) №1, 2, 3, 4, 5

N8 საარჩევნო უბანი

სანაპიროს ქუჩა კენტი №137, 139, 141, 143, 145, 147, 149, , 151, 153, 155, 157, 159. ჭონქაძის ქუჩა კენტი ნომრები №1, 3, 5. 7, 9, 11, 13, 15, 17, 19, 21, 23, 25, 27, 29, 31, 33, 35, 35ა, 37, 37ა, 39, 41, 43, 45, 45ა, 47, 49, 51, 53, 55, 57, 59, 59ა, 61, 63, 65, 67, 69, 71, 73, 75, 77, 79, 81, 83, 85, 87, 89, 91, 93, 95 წყვილი №2, 4, 6, 8, 10, 12, 14, 16, 18, 20, 22, 22ა, 24, 26, 28, 30, 32, 34, 36, 38, 40, 42, 44, 46, 48, 50, 52, 54, 56, 58, 60, 62, 64, 66, 68, 68ა, 70, 72, 74, 76, 78, 80, 82, 84, 86, 88, 90, 92, 94, ბუქაურის ქუჩა წყვილი №2, 4, 6, 8, 8ა, 10, 12, 14, 16, 18, 20, 22, 24, 26, 28, 84 კენტი ნომრები №1, 3, 3ა, , 5. 5ა, 7, 9, 11, 13, 15, 17, 19, 21, 23, 25 მ. შ არა საცხ №4, 19. ბუქაურის ჩიხი წყვილი №2, 4, 6, 8, 10, 12, 14, კენტი ნომრები №1, 3, 5. 7, 9, 11, 13. ბუქაურის I ჩიხი წყვილი №2, 4, 6, 8, 10, 12, 14, კენტი ნომრები №1, 3, 5. 7, 9, 11, 13. ბუქაურის II ჩიხი წყვილი №2, 4, 6, 8, 10, 12, 14, 16, 18, 20 კენტი ნომრები №1, 3, 5. 7, 9, 11, 13. 15, 17, 19, ციმაკურიძის ქუჩა წყვილი №2, 4, 6, 8, 10, 12, 14, 16, კენტი ნომრები №1, 3, 5. 7, 9, 11, 13, 15, 17, 19, 21, 23. ვაჩნაძის ქუჩა კენტი ნომრები №1, 3, 5. 7, 9, 11, 13, 15, 17, 19, 21, 23, 25, 27, 29, 31, 33, 35 წყვილი №2, 4, 4ა, 6, 6ა, 8, 8ა, 10, 12, 14, 16, 18, 20, 22, 24, 26, 28, 30, 32, 34, 36, 38, 40, 42, 44, 46, 48, 50, 52, 54, 56, 58, 60, 62 მ. შ მშენებ №2. ვაჩნაძის ჩიხი # 1, 2, , ვაჩნაძის 11 ჩიხი №1, 3, 5. 7, 9, 11, 13, 15, წყვილი №2, 4, 6, 8, 10, 12, 14, ბორჯომის ქუჩა კენტი ნომრები №1, 3, 5. 7, 9, 11, 13, 15, 17, 19, 21, 21ა, 23, 25, 27, 29, ფარნავაზის ქუჩა წყვილი №2, 2ა, 4, 6, 8, 10, 10ა, 12, 12ა, 14, 16, 18, 20, 22, 24, 26, 28, 30, 32, 34, 36, 38, 40, 42, 42ა, 44, 46, 48, 50, 52, 54, 56, 58, 60, 62, 64, 66, 68, 70, 72, 74, 76, 78, 80, მცხეთის ქუჩა კენტი ნომრები №1, 3, 5. 7, 9, 11, 13, 15, 17, 19, 19ა, 21, 23, 25, 27, 29, 31, 33, 47, 81, წყვილი №2, 4, 6, 8, 10, 10ა, 12, 14, 16, 18, 20, 22, 24, 26, 26ა, 28, 30, 32, 33, 34ა,

N9 საარჩევნო უბანი

რუსთაველის ქუჩა წყვილი №12, 14, 16, 18, 20, 22, 24, 26, 28, 30, 32, 34, 36, 38, 40, 42, 44, 46, 48, 50, 52, 54, 56, 58, 58ბ, მ. შ არა საცხ №38, 20, 42, 50, 58, 69. რუსთაველის მე-2 შესახვევი №2, 3, 4, 5, 6, 7, 8, 9, 10, 11, 12, 13, 14, 15, 16, 17. რუსთაველის მე-2 ჩიხი №2, 3, 4, 5, 6, 7, 8, 9, 10, 11, 12, ბორჯომის ქუჩა (ყოფ ბორჯომის) №73, 75, 77, 79, 81, 83, 85, 87, 89, 91, 93, 95, 97, 99, 101, 103, 105, 107, 109, 111, 113, 115, 117 მ. შ არა საცხ №89. დავით აღმაშენებლის (ყოფილი გამარჯვების) კენტი ნომრები №13, 15, 17, 19, 21, 23, 25, 27, 29, 31, 33, 35, 37, 39, 41, 43, 45, 47, 49, 51, 53, 55, 57, 59, 61, 63, 65, 67, 69, 71, 73, 75. დავით აღმაშენებლის I შესახვევი №1, 2, 3, 4, 5, 6, 7, 8, 9, 10, 11, 12, 13, 14, 15. დავით აღმაშენებლის I ჩიხი №1, 2, 3, 4, 5, 6, 7, 8, 9, 10, 11, 12, 13, 14, დავით აღმაშენებლის II ჩიხი №1, 2, 3, 4, 5, 6. სანაპიროს ქუჩა №74, 74ა, 87, 89, 91, 93, 95, 97, 99, 104, 106 მ. შ არა საცხ №93. სააკაძის ქუჩა კენტი ნომრები №59, 61, 63, 65, 67, 69, 71, 73, 75, 77, 79, 81, 83, 85, 87, 89, 91, 93, 95, 97, 99, 101, 103, 105, 107, 109 წყვილი №40, 42, 44, 46, 48, 50, 52, 54, 56, 58, 60, 62, 64, 66, 68, 70, 72, 74, 76, 78, 80, 82. მ. შ არა საცხ №76, 80. მოსკოვის ქუჩა კენტი ნომრები №1, 3, 5. 7, 9, 11, 13, 15, 17, 19, 19ა, 21, 23, 25, 25ა, 27, 29, 31, 33, 35, 37, 39, 39ა, 41, 43. წყვილი №2, 4, 6, 8, 10, 12, 14, 16, 18, 20, 22, 24. კიციას ქუჩა№1, 2, 3, 4, 5, 6, 7, 8, 9, 10, 11. ფალაშვილის ქუჩა კენტი ნომრები №1, 3, 5. 7, 9, 11, 13, 15, 17, 19, 21, 23, 25, 27, 29, 31, 33, 35, 37, 39. წყვილი №2, 4, 6, 8, 10, 12, 14, 14ა, 16, 18, 20, 22, 24, 26, 28, 30, 32, 34, 36, 38, 40. ვახუშტის ქუჩა№1, 2, 3, 4, 5, 6, 7, 8, 9, 10, 11, 12, 13, 14, 15, 17, 18. ე. თაყაიშვილის ქუჩა კენტი ნომრები №1, 3, 5. 7, 9, 11, 13, 15, 17, 19, 21, 23, 25, 27, 29, 31, 33, 35, 37, 39, 41, 43, 45, 47, 49, 51, 51ა, 53, 55, 55ა. წყვილი №2, 4, 6, 8, 10, 10ა, 12, 12ა, 14, 16, 16ა, 18, 20, 22, 24, 26, 28, 30, 32, 34, 36, 38, 40, 42, 44. გ. ჭანტურას (დედარიანის) კენტი ნომრები №1, 3, 5. 7, 9, 11, 13, 15, 17, 19, 21, 23, 25, 27, 29, 31, 33, 35, 37, 39, 41, 43, წყვილი №2, 4, 6, 8, 10, 12, 14, 16, 18, 18კ. მეტრეველის, (ყოფ. შოლის სანაპიროს) ქუჩა №1, 2, 3, 4, 5, 6, 7, 8, 9, 10, 11, 12, 13, 14, 15. გორვის ქუჩა კენტი ნომრები №1, 3, 3ა, 5, 7, 9, 11, 13, 15, 17, 19, 21, 23, 25, 27, 29, 31, 33, 35, 37, წყვილი №2, 4, 6, 8, 10, 10ა, 12, 14, 16, 16ა, 18, 20, 22, 24, 26, 28, 30, 32, 34, 36, 38, მ. შ არა საცხ №2. რუსთაველის ქუჩა შპს „ალიანს მედ. სერვისი“ საავადმყოფოს მიმდებარე ტერიტორია დაუმისამართებელი შენობა.

N10 საარჩევნო უბანი

რუსთაველის ქუჩა კენტი ნომრები №3, 5. 7, 9, 9ა, 11, 13, 15, 17, 17ა, 19, 21, 23, 25, 27, 29, 31, 33, 35, 37, 37ა. მ. შ არა საცხ №11, 13, 19, 23, 31, 33, 35, 37. რუსთაველის I შესახვევი№1, 2, 3, 4, 5, 6, 7, 8, 9, იმერეთის ქუჩა კენტი ნომრები №73, 75, 75ა, 77, 79, 81, 83, 85, 87, 89, 89ა. წყვილი №10, 12, 14, 16, 18, 20, 20ა, 22, 24, 26, 28, 30, 32, 34, 36, 38, 40, 42, 44, 46, 48, 50, 52, 54, 56, 58, 60, 62, 64, 66, მ. შ არა საცხ №54 დანგ 87. იმერეთის I შესახვევი№2, 4, 6, 6ა, 8, 10, 12, 14, 16, 18. იმერეთის შესახვევი № 1, 2, 3, 4, 5. იმერეთის ჩიხი № 1, 2, 3, 4, 5, 6, 7, 8, 9, 10, 11, 12, 13, 14, 15, 16, 17, 18, 19, 20, 21, 22, 23, 24, 25, 26. ტაბიძის ქუჩა წყვილი №8, 10, 12, 14, 16, 18, 20, 22, 24, 26, 28, 30, 32, 34, 36, 38, 40, 42, 44, 46, 48, 50, 52, 52ა, 54, 54ა, 56, 58, 58ა, 60, 62, 64, 66, 68, 70, 72, 74, 76, 78, 80, 82, 84, 86, 88, 90, 92, 94, 96, 98, 100, მ. შ არა საცხ №20, 22. სანაპიროს ქუჩა №67, 71, 73, 79, 81, 83, 85. I მისის ქუჩა კენტი ნომრები №1, 3, 5. 7, 9, 11, 13, 15, 17, 17ა, 19, 21, 23, 25, 27, 29. წყვილი №2, 4, 4ა, 6, 8, 10, 12, 14, 16, 18, 20, 22, 24, 26, 28, 30. მ. შ არა საცხ №24. სააკაძის ქუჩა კენტი №111, 113, 115, 117, 119, 121, 123, 125, 127, 129, 131, 133, 135, 137, 139, 141, 143, 145, 147, 149, 151,151/38.. წყვილი № , 84, 86, 88, 88ა, 90, 92, 94, 96, 98, 100, 102, 104, 106, 108, 110, 112, 114, 116, 118, 120, 122, 124, 126, 128, 130, 132, 134, 136, 138, 140, 142,144,146,148,160. მ. შ არა საცხ №100. ასათიანის ქუჩა კენტი ნომრები №1, 3, 5. 7, 9, 11, 13, 15, 17, 19, 21, 23, 23ა, 25, 27, 29, 31, 33, 35, 37, 39, 41, 43, 45, 47, 49, 51, 53, 55, 57, 59, 61, 63, 65, 67, 69, 71, 73, 75, 77, 79 წყვილი №2, 4, 4ა, 6, 8, 10, 12, 14, 16, 18, 20, 22, 24, 26, 28, 30, 32. ასათიანის ქუჩა I შესახვევი №1, 2, 3, 4, 4ა. ასათიანის ქუჩა II შესახვევი №1, 2, 3, 4, 5, 6, 7, 8, 9, 10. ასათიანის ქუჩა I ჩიხი №1, 2, 3, 4, 4ა, 5, 6. ასათიანის ქუჩა II ჩიხი №1, 2, 3, 4, 5, 6, 7, 8, 9, 10, 11, 12, 13, 14, 15, 16, 17, 18, 19, 20, 21, 22, 23. ასათიანის ქუჩა III ჩიხი №1, 2, 3, 4, 5, 6, 7, 8, 9, 10, 11, 12, 13, 14, 15, 16, 17, 18, 19, 20, 21, 22, 23, 24, 25, 65. მელიქიშვილის ქუჩა კენტი ნომრები№1, 3, 5. 7, 9, 11, 13, 15, 17, 19, 21, 23, 25, 27, 29, 31, 33, 35, 35ა, 37, 39, 41, 43, 45, 47, 49, წყვილი №2, 4, 6, 8, 10, 10ა, 12, 14, 14ა, 14ბ, 16, 18, 20, 22, 24, 26, 28, 30, 32, 34, 36, 38, 40, 42, 44, 46, 48, 48ა, 50, 52, 54, 56. მელიქიშვილის I ჩიხი 41. ყაზბეგის ქუჩა კენტი ნომრები №9, 11, 13, 15, 17, 19 წყვილი №22, 24, 26, 28, 30, 32. 26 მისის ქუჩა კენტი ნომრები №1, 3, 5. 7, 9, 11, 13, 15, 17, 19, 21, 23, 25, 27, 29, 31, 33, 35, 37, 39, 41, 43, 45, 47, 49, 51, 53, 53ა, 55, 57, 59, 61, 63, 65, 67, 69, 71, 73, 75, 77, 79, 81, 83, 85, 97, 89, 91,93,95,97,99,101,103,105.ტელიაფუსისქ. 85,87,89,91,97,103,105,107,109,113,1 15,119,127,129,131,131ა,141.

N11 საარჩევნო უბანი

რუსთაველი ქუჩა კენტი ნომრები № 71, 73, 75, 77, 79, 81, 83, 85, 87, 89, 91, 93, 95, 97, 99, 101, 103, 105, 107, 109, 111, 113, 115, 117, 119 წყვილი №60, 62, 64, 66, 68, 70,

72, 74, 76, 76ა, 78, 80, 82, 84, 86, 88, 90, 92, 94, 96, 98, 100, 102, 104, 106, 108, 110, 112, 114, 116, 118, 120, 122, მ. შ არა საცხ №95, 109. ლომოლურის ქუჩა წყვილი №2, 4, 6, 8, 10, 12, 14, 16, 18, 20, 22, 24, 26, 28, 30, 32, 34, 36, 38, 40, 42, 44, 46, 48, 50, 52, 54, 56, 58 მ. შ არა საცხ №8, 12, 24, 30 მშენ სახ №2. ლომოლურის II ჩიხი წყვილი №2, 4, 6, 8, 10, კენტი ნომრები №1. მარბაძის ქუჩა წყვილი №2, 4, 6, 8, 10, 12, 14, 16, 18, 20, 22 კენტი ნომრები №1, 3, 5. 7, 9, 11, 13, 15, 17, 19. მარბაძის ჩიხი წყვილი №2, 4, 6, 8, 10, 12, 14, 16, 18, კენტი ნომრები №1, 3, 5. 7, 9, 11, 13, 15, 17. ყიფიანის ქუჩა წყვილი №2, 4, 6, 8, 10, 12, 14, 16, 18, 20, 22, 24, 26, 28, 30, კენტი№1, 3, 5. 7, 9, 11, 13, 15, 17, 19, 21, 23, 25, 27, 29, 31, 33, 35, 37, დ. ყიფიანის I ჩიხი წყვილი №2, 4, 6, 8, 10, 12, 14, 16

კენტი №1, 3, 5. 7, 9, 11, 13, 15. დ. ყიფიანის II ჩიხი წყვილი №2, 4, 6, 8, 10, 12, კენტი №1, 3, 5. 7, 9, 11, იმერეთის ქუჩა წყვილი №2, 4, 6, 8, კენტი ნომრები №1, 3, 5. 7, 9, 11, 13, 15, 17, 19, 21, 23, 25, 27, 29, 31, 33, 35, 37, 39, 41, 43, 45, 47, 49, 51, 53 მ. შ არა საცხ №2, 4, 6, 8 მშენ სახ 19. კ. ტაბატაძის (კალინინის) ქუჩა №1, 2, 3, 4, 5, 6, 7, 8, 9, 10, 11, 12, 13, 14, 15, 50, 53, 55, 71, 81, კ. ტაბატაძის ჩიხი №14, 15,

კენტი №1, 3, 5. 7, 9, 11, 13, 15. დ. ყიფიანის II ჩიხი წყვილი №2, 4, 6, 8, 10, 12, კენტი №1, 3, 5. 7, 9, 11, იმერეთის ქუჩა წყვილი №2, 4, 6, 8, კენტი ნომრები №1, 3, 5. 7, 9, 11, 13, 15, 17, 19, 21, 23, 25, 27, 29, 31, 33, 35, 37, 39, 41, 43, 45, 47, 49, 51, 53 მ. შ არა საცხ №2, 4, 6, 8 მშენ სახ 19. კ. ტაბატაძის (კალინინის) ქუჩა №1, 2, 3, 4, 5, 6, 7, 8, 9, 10, 11, 12, 13, 14, 15, 50, 53, 55, 71, 81, კ. ტაბატაძის ჩიხი №14, 15, 16, კ. ტაბატაძის I ჩიხი №3, 9, 12, კ. ტაბატაძის II ჩიხი №1, 2, 3, 4, 5, 6, ბარნოვის ქუჩა წყვილი №2, 4, 6, 8, 10, 12, 14, 16, 18, 20, 22, 24, 26, 28, 38 კენტი№1, 3, 5. 7, 9, 11, 13, 15, 17, 19, 21, 23, 25, 27, 29, ბარნოვის ჩიხი წყვილი №4, 6, 8, 10, 12, 14, 16, 18, 20, 22, 24, 26, 28 კენტი№1, 3, 5. 7, 9, 11, 13, 15, 17, 19, 21, 23, 25, 27. ნიკოლაძის ქუჩა კენტი№1, 3, 5. 7, 9, 11, 13, 15, 17, 19 წყვილი №2, 4, 6, 8, 10, 12, 14, 16, 18, 20. ნიკოლაძის I შესახვევი № 8, 11, 13ა. ბორჯომის ქუჩა კენტი №119, 121, 123, 125, 127, 129, 131, 133, 135, 137, 139, 141, 143, 145, 147, 149, 151, 153, 155, 157, 159, 161, 163, 165, 167, 169. თუმანიშვილის (ყოფილი წულუკიძის) წყვილი №2, 4, 6, 8, 10, 12, 14, 16, 18, 20, 22, 24, 26, 28, 30 კენტი ნომრები №1, 3, 5. 7, 9, 11, 13, 15, 17, 19, 21, 23, 25, 27, 29. ი. ჯავახიშვილის ქუჩა(მერქინსკის) წყვილი №2, 4, 6, 8, 10, 12, 14, 16, 18, 20, 22, 24, 26, 28, 30, 32 კენტი ნომრები №1, 3, 5. 7, 9, 11, 13, 15, 17, 19, 21, 23, 25, 27, 29, 31 აეროდრომის დასახლება

N12 საარჩევნო უბანი

ბორჯომის ქუჩის საცხოვრებელი კორპუსები №2, 4, 6, 8, 10, 20, 22, 24, 26, 28, 30, 32, 34, 46,54,58,60,62,64,109, 110ა პროფ სასწავლებელი ყოფ №109 სასწ შენობა (ახალი დევენილები). ბორჯომის ქუჩა არა საცხ. შენ №8, 0, 12, 14, 18. მეფრინველეობის ფაბრიკის ბინა №1, 2, 3, 4, 9. პროფ სასწავლებელი №64

N13 საარჩევნო უბანი

თავდადებულის ქუჩა საცხ კორპუსები №73, 73, 75, 76, 77, 78, 79, 82. ქობულეთის ქუჩა წყვილი №2, 4, 6, 8, 10, 12, 14, 16, 18, 20, 22, 24, 26, 28, 30, 32, 34, 36, 38 კენტი №1, 3, 5. 7, 9, 11, 13, 15, 17, 19, 21, 23, 25, 27, 29, 31, 33, 35. ჯორჯაძის ქუჩა წყვილი №2, 4, 6, 8, 10, 12, 14, 16, 18, 20, 22, 24, 26, 28, 30, 32, 34, 36, 38 კენტი №1, 3, 5. 7, 9, 11, 13, 15, 17, 19, 21, 23, 25, 27, არა საცხ. შენ №1, 2, 3, 27 მშენ სახ №25 სამი სახლი უნომრო. ჩერნიშევსკის ქუჩა№1, 2, 3, 4, 5. ლუდის ქუჩა წყვილი №2, 4, 6, 8, კენტი ნომრები №1, 3, 5. 7, 9, 9ა , 11, 13, 15, 17, 19, ბაქოს ქუჩა წყვილი №2, 4, 6, 8, 10, 12, 14, 16, 18, 20, 22, 24, 26, 28, 30, 32, 34, 36, 38, 40, 42, 44, 46, 48, 50, 52, 54, 56, 58, 60, 62, 64 კენტი ნომრები №1, 3, 5. 7, 9, 11, 13, 15, 17, 19, 21, 23, 25, 27, 29, 31, 33, 35, 37, 39, 41, 43, 45.ბაქოს ჩიხი წყვილი2,4,6,6ა,8,10,12,14,16,18,26.კენტი3,5,7,9,9ა,11,15,41. გ. ორბელიანის ქუჩა წყვილი №2, 4, 6, 8, 10, 12 კენტი ნომრები №1, 3, 5. 7, 9, 11, 13, 15, 17, 19, 21, 23, 25, 27. შანიძის ქუჩა №1, 2, 3, 4, 5, 6, 7, 8, 9. ტერემოვას ქუჩა წყვილი №2, 4, 6, 8, 10, 12, 14, 16, 18, 20, 22, 24, 26, 28, 30, 32, 34, 36, 38 კენტი №1, 3, 5. 7, 9, 11, 13, 15, 17, 19, 21, 23, 25, 27, 29, 31, 33, 35, 37, 39. რუსთავის ქუჩა წყვილი №2, 4, 6, 8, 10, 12, 14, 16, 18, 20, 22, 24, 26, 28, 30, 32, 34, 36, 38, 40, 42, 44, 46, 48, კენტი №1, 3, 5. 7, 9, 11, 13, 15, 17, 19, 21, 23, 25, 27, 29, 31, 33, 35, 37, 39. ნათაძის ქუჩა წყვილი №2, 4, 6, 8, 10, 12, 14, 16, 18, 20, 22, 24, 26, 28, 30, 32, 34, 36, 38, 40, 42, 44, 46, 48, 50, 52, 54, 56, 58. კენტი №1, 3, 5. 7, 9, 11, 13, 15, 17, 19, 21, 23, 25, 27, 29, 31, 33, ნათაძის ჩიხი 1, 6, 13.

N14 საარჩევნო უბანი

ხაშური შუშის ტარის დასახლება მრავალსართულიანი კორპუსი №1 (24) ბინა, №2 (24 ბინა), №3(30 ბინა), №4 (48 ბინა), №5 (55 ბინა), №6 (55 ბინა), №7 (24 ბინა), №8 (20 ბინა), №9 (20)ბინა, №10 (20 ბინა), №11 (20 ბინა), №12 (20 ბინა), №13 (20 ბინა), სარაჯიშვილის კენტი №105, 107, 109, 109ა, 111, 113, 115, 117, 119, 121, მ. შ ორსართ კორპ №82 (6 ბინა)№84(4 ბინა) №86 (6 ბინა) არა საცხ №121, 88. იმერეთის გზატკეცილი №2.

N15 საარჩევნო უბანი

საზღვრები სოფლები ხცისი, დიდი თხილნარა, პატარა თხილნარა, კრისხევი, მიწობი.

N16 საარჩევნო უბანი

შვიდობის ქუჩა წყვილი №74, 76,

N17 საარჩევნო უბანი

კიკვიძის ქუჩა კენტი ნომრები № 13, 15, 17, 19, 21, 23, 25, 27, 29, 31, 33, 35, 37, 39, 41, 43, 45, 47, 81 წყვილი № 12, 14, 16, 18, 20, 22, 24, 26, 28, 30, 32, 34, 36, 38, 40, 42, 44, 46, 78 მ. შ არა საცხ №12, №10. დიმიტროვის ქუჩა №1, 2, 3, 4, 5, 6, 7, 8, 9, 10, 11, მ. შ არა საცხ №6. გრიგოლ სურამელის ქუჩა კენტი №111, 113, 115, 117, 119, 121, 123, 125 მ. შ არა საცხ №78. ტალახაძის ქუჩა კენტი ნომრები №17, 19, 21, 23, 25, 27, 29, 31, 33, 35, 37, 39, 41, 43, 45, 47, 49, 51, 53, 55, 57, 59, 61, 63, 65, 67, 69, 71, 73, 74, 77, 79, 81, 83, 85, 87, 89, 91, 93, 95, 97, 99, 101, 103, 105, 107, 109, 111, 113, 115, წყვილი №14, 16, 18, 20, 22, 24, 26, 28, 30, 32, 34, 36, 38, 40, 42, 44, 46, 48, 50, 52, 54, 56, 58, 60, 62, 64, 66, 68, 70, 72, 74, 76, 78, 80, 82, 84. მ. შ არა საცხ №25. კიკვიძის ქუჩის კენტი №1, 3, 5, 7, 9, 11, 13, 15, 17, 19, 21, 23, 25, 27, 29, 31, 33, 35, 37, 39, 41, 43, 45, 47, 49, 51, 53, 55, 57, 59. წყვილი №2, 4, 6, 8, 10, 12, 14, 16, 18, 20, 22, 24, 26, 28, 30, 32, 34, კიკვიძის II ჩიხი კენტი №1, 3, 5, 7, 9, 11, 13, 15, 17, 19. სოფელი: ზეკოტა 77 საცხ. სახლი, ურთხვა 79 საცხ. სახ, მ. შ არა საცხ2, სოფ ზიჯნისი 102 საცხ. სახ მ. შ არა საცხ 1

N18 საარჩევნო უბანი

რუსიას ქუჩა წყვილი №2, 4, 6, 8, 10, 12, 14, 16, 18, 20, 22, 24, 26, 28, 30, 32, 34, 36, 38, 40, 42, 44, 46, 48 მ. შ არა საცხ №12. პუშკინის ქუჩა კენტი №1, 3, 5, 7, 9, 11, 13, 15, 17, 19, 21, 23, 25, 27, 29, 31, 33, 35, 37, 39, 41, 43, 45, 47, 49, 51, 53, 55, 57, 59, 61 წყვილი №2, 4, 6, 8, 10, 12, 14, 16, 18, 20, 22, 24, 26, 28, 30, 32, 34, 36, 38. ფალიაშვილის ქუჩა კენტი №1, 3, 5, 7, 9, 11, 13, 15 წყვილი №2, 4, 6, 8, გოგებაშვილის ქუჩა კენტი №1, 3, 5, 7, 9, 11, 13, 15, 17, 19, 21, 23, 25, 27, 29, 31, 33, წყვილი №2, 4, 6, 8, 10, 12, 14, 16, 18, 20, 22, 24, 26, 28, 30, 32, 34 მ. შ არა საცხ №7. ნინოშვილის ქუჩა კენტი №1, 3, 5, 7, 9, 11, 13, 15, 17, 19, 21, 23, 25, 27, 29, 31, 33, 35, 37, 39, 41, 43, 45, 47, 49, 51, 53, 55, 57, 59, 61, 63, 65, წყვილი №2, 4, 6, 8, 10, 12, 14, 16, 18, 20, 22, 24, 26, 28, 30, 32, 34, 36, 38, 40, 42, 44, 46, 48, 50, 52, 54, 56, 58, 60, 62, 64, 128. ნინოშვილის ჩიხი 1, 2, 3, 4, ფიროსმანის ქუჩა კენტი №1, 3, 5, 7, 9, 11, 13, 15, 17, 19, 21, 23, 25, წყვილი №2, 4, 6, 8, 10, 12, 14, 16, 18, 20, 22, 24, 26, 28, 30, 32, 34, 36, 38, 40, 42. დავით აღმაშენებლის ქუჩა კენტი №1, 3, 5, 7, 9, 11, 13, 15, 17, 19, 21, 23, 25, 27, 29, 31, 33, 35, 37, 39, 41, 43, 45, 47, 49, 51, 53, 55, 57, 59, 61, 63, 65, 67, 69, 71, 73, 74, 77, 79, 81, 83, 85, 87, 89, 91, 93, 95, 97, 99, 101, წყვილი №2, 4, 6, 8, 10, 12, 14, 16, 18, 20, 22, 24, 26, 28, 30, 32, 34, 36, 38, 40, 42, 44, 46, 48, 50, 52, 54, 56, 58, 60, 62, 64, 66, 68, 70, 72, 74, 76, 78, 80, 82, 84, 86, 88, 90, 92, 94, 96, მ. შ არა საცხ №2, 5, 16, 23, 81. დავით აღმაშენებლის I ჩიხი №1, 2, 3, 4, 5, 6, 7, 8, 9, 10, 11. დავით აღმაშენებლის II ჩიხი №1, 2, 3, 4, 5, 6. თაყაიშვილის ქუჩა კენტი №1, 3, 5, 7, 9, 11, 13, 15, 17, 19, 21, 23, 25, 27, 29, 31, 33, 35, 37, 39, 41, 43, 45, 47, 49, 51, 53, 55, 57, 59, 61, 63, 65, 67, 69, 71, 73 წყვილი №2, 4, 6, 8, 10, 12, 14, 16, 18, 20, 22, 24, 26, 28, 30, 32, 34, 36, 38, 40, 42, 44, 46, 48, 50, 52, 54, 56, 58, 60, 62, 64, 66, 68, 70, 72. ვაჟა-ფშაველას ქუჩა №1, 2, 3, 4, 5, 6, 7, 8, 9, 10, 11, 12, 13, 14, 15, 16. ყაზბეგის ქუჩა კენტი №1, 3, 5, 7, 9, 11, 13, 15, 17, 19, 21, 23, 25, წყვილი №2, 4, 6, 8, 10, 12, 14, 16, 18, 20, 22, 24, 26. წერეთლის ქუჩა კენტი №1, 3, 5, 7, 9, 11, 13, 15, 17, 19, 21, 23, 25, 27, 29 წყვილი №2, 4, 6, 8, 10, 12, 14, 16, 18, 20, 22, 24, 26, 28, 30. ჭავჭავაძის ქუჩა №1, 2, 3, 4, 5, 6, 7, 8, 9, 10, 11, 12, 13, 14, 15, 16, 17. ზ. კიკნაძის ყოფ (ლერმონტოვის) ქუჩა კენტი №1, 3, 5, 7, 9, 11, 13, 15, 17, 19 წყვილი №2, 4, 6, 8, 10, 12, 14, 16, 18. დავით აღმაშენებლის I ჩიხი №1, 2, 3, 4, 5, 6. გოგოლის ქუჩა კენტი №1, 3, 5, 7, 9, 11, 13, წყვილი №2, 4, 6, 8, 10, 12, 14. ბარათაშვილის ქუჩა კენტი №1, 3, 5, 7, 9, 11, 13, 15, 17, 19, 21, 23, 25, 27, 29 წყვილი №2, 4, 6, 8, 10, 12, 14, 16, 18, 20, 22, 24, 26, 28, 30. ლესელიძის ქუჩა კენტი № 11, 13, 15, 17, 19, 21, 23, 25, 27, 29 წყვილი № 6, 12, 14, 16, 18, 20, 22, 24, 26, 28, 30. გრიგოლ სურამელის ქუჩა კენტი №45, 47, 49, 51, 53, 55, 57, 59, 61, 63, 65, 67, 69, 71, 73, 74, 77, 79, 81, 83, 85, 87, 89, 91, 93, 95, 97, 99, 101, 103, 105, 107, 109, წყვილი №16, 18, 20, 22, 24, 26, 28, 30, 32, 34, 36, 38, 40, 42, 44, 46, 48, 50, 52, 54, 56, 58, 60, 62 მ. შ არა საცხ №14. გრიგოლ სურამელის I ჩიხი №1, 2, 3, 4, 5, 6, 7, 8, 9, გრიგოლ სურამელის II ჩიხი №1, 2, 3, 4, 5, 6, 7, 8, 9, 10, 11, 12, 13, 14, 15, 16, 17, 18, 19, 20, 21, 22, 23, 24. გრიგოლ სურამელის III ჩიხი №1, 2, 3, 4, 5,

N19 საარჩევნო უბანი

რუსიას ქუჩა კენტი №1, 3, 5, 7, 9, 11, 13, 15, 17, 19, 21, 23, 25, 27, 29, 31, 33, 35, 37, 39, 41, 43, 45, 47, 49, 51, 53, 55, 57, 59, 61, 63, 65, რუსთაველის ქუჩა კენტი №1, 3, 5, 7, 9, 11, 13, 15, 17, 19, 21, 23, 25, 27, 29, 31, 33, 35, 37, 39, 41, 43, 45, 47, 49, 51, 53, 55, 57, 59, 61, 63, 65, 67, 69, 71, 73, 74, 77, 79, 81, 83, 85, 87, 89, 91, 93, 95, 97, 99, 101, 103, 105, 107, 109, 111, 113, 115, 117, 119, 121, 123, 125, 127, 129, 131, 133, 135, 137, 139, 141, 143, 145, 147, 149, 151, 153, 155, 157, 159, 161, 163, 165, 167, 169, 171, 173, 175, 177, 179, 181, 183, 185, 187, 189, 191, 193, 195, 197, 199, 201, 203, 205, 207, 209, 211, 213, მ. შ არა საცხ №5, 7, 101, 155, 157, 167. ჭონქაძის ქუჩა კენტი №1, 3, 5, 7, 9, 11, 13, 15, 17, 19, 21, 23, 25, 27, 29, 31, 33, 35, 37, 39, 41, 43, 45, 47, 49, 51, 53, 55, 57, 59, 61, 63, 65, 67, 69, 71, 73, 74, 77, 79, 81, 83, 85, 87, 89, 91, 93, 95, 97, 99, 101, 103, 105, 107, 109, 111, 113, 115, 117, 119, 121, 123, 125, 127, 129, 131, 133, 135, 137, 139, 141, 143, 145, 147, 149, 151, 153, 155, 157, 159, 161, 163, 165, 167, 169, 171, 173, 175, 177, 179, 181, 183, 185, 187, 189, 191, 193, 195, წყვილი №2, 4, 6, 8, 10, 12, 14, 16, 18, 20, 22, 24, 26, 28, 30, 32, 34, 36, 38, 40, 42, 44, 46, 48, 50, 52, 54, 56, 58, 60, 62, 64, 66, 68, 70, 72, 74, 76, 78, 80, 82, 84, 86, 88, 90, 92, 94, 96, 98, 100, 102, 104, 106, 108, 110, 112, 114, 116, 118, 120, 122, 124, 126, 128, 130, 132, 134, 136, 138, 140, 142, 144, 146, 148, 150, 152, 154, 156, 158, 160, 162, 164, 166, 168, 170, 172, 174, 176, 178, 180, 182, 184, 186, 188, 190, 192, 194, 196, 198, მ. შ არა საცხ №57. მ. მათიაშვილის ქუჩა კენტი №1, 3, 5, 7, 9, 11, 13, 15, 17, 19, 21, 23, 25, 27, 29, 31, 33, 35, 37, 39, 41, 43, წყვილი №2, 4, 6, 8, 10, 12, 14, 16, 18, 20, 22, 24, 26, 28, 30, 32, 34, 36, 38, 40, 42, 44 მ. შ არა საცხ №37. სანაპიროს ქუჩა კენტი №1, 3, 5, 7, 9, 11, 13, 15, 17, 19, 21, 23, 25, 27, 29, 31, 33, 35, 37, 39, 41, 43, 45 წყვილი. №2, 4, 6, 8, 10, 12, 14, 16, 18, 20, 22, 24, 26, 28, 30, 32, 34, 36, 38, 40, 42, 44, 50, 54, 58, 64, 66, 88, 104 მ. შ არა საცხ №15, 2. გრიგოლ სურამელის ქუჩა კენტი №1, 3, 5, 7, 9, 11, 13, 15, 17, 19, 21, 23, 25, 27, 29, 31, 33, 35, 37, 39, 41, 43, წყვილი №2, 4, 6, 8, 10, 12, 14, 16, სპორტის ქუჩა კენტი №1, 3, 5, 7, 9, 11, 13, 15, 17, 19, 21, 23, 25 წყვილი №2, 4, 6, 8, 10, 12, 14, 16, 18, 20, 22, 24, 26. დიმიტრი თავდადებულის ქუჩა კენტი №1, 3, 5, 7, 9, 11, 13, 15, 17, 19, 21, 23, წყვილი №2, 4, 6, 8, 10, 12, 14, 16, 18, 20, 22, 24. გ. ტაბიძის ქუჩა კენტი №1, 3, 5, 7, 9, 11, 13, 15, 17, 19 წყვილი №2, 4, 6, 8, 10, 12, 14, 16, 18. 9 ძმის ქუჩა კენტი №1, 3, 5, 7, 9, 11, 13, 15, 17, 19, 21, 23, 25, 27, 29, 31, 33, 35, წყვილი №2, 4, 6, 8, 10, 12, 14, 16, 18, 20, 22, 24, 26, 28, 30, 32, 34. კონსტიტუციის ქუჩა (კაკალათხევის დასახლება) კენტი №1, 3, 5, 7, 9, 11, 13, 15, 17, 19, 21, 23, 25, 27, 29, 31, 33, 35, 37, 39, 41 წყვილი №2, 4, 6, 8, 10, 12, 14, 16, 18, 20, 22, 24, 26. კაკალათხევის I შესახვევი №1, 2, 3, 4, 5, 6. კაკალათხევის II შესახვევი №1, 2, 3, 4, 5, 14. კაკალათხევის III შესახვევი №1, 2, 3, 4, 5, 6,

N20 საარჩევნო უბანი

კოსტავას ქუჩა №1, 2, 3, 4, 5, 6, 7, 8, 9 მ. შ არა საცხ №7, 8. მარაბდის ქუჩა №1, 2, 3, 4, 5, 6, 7, 8, 9, 10, 11. შარტავას ქუჩა კენტი №1, 3, 5, 7, 9, 11, 13, 15, 17, 19, 21, 23, წყვილი №2, 4, 6, 8, 10, 12, 14, 16, 18, 20, 22, 24. ტაბიძის ქუჩა კენტი №19, 21, 23, 25, 27, 29, 31, 33, 35, 37, 39, 41, 43, 45, 47, 49, 51, 53, 55, 57, 59, 61, 63, 65, 67, 69. წყვილი №20, 22, 24, 26, 28, 30, 32, 34, 36, 38, 40, 42, 44, 46, 48, 50, 52, 54, 56, 58, 60, 62, 64, 66, 68, გორგასალის ქუჩა კენტი №1, 3, 5, 7, 9, 11, 13, 15, 17, 19, 21, 23, 25 წყვილი №2, 4, 6, 8, 10, 12, მანაბლის ქუჩა კენტი №1, 3, 5, 7, 9, 11, 13, 15, 17, 19, 21, 23, 25, 27, 29 წყვილი №2, 4, 6, 8, 10, 12, 14, 16, 18, 20, 22, 24, 26, 28, 30. ამაღლების ქუჩა კენტი №1, 3, 5, 7,

9, 11, 13, 15, 17, 19, 21, 23, 25, 27, 29, 31, 33, 35, 37, 39, 41, 43 წყვილი №2, 4, 6, 8, 10, 12, 14, 16, 18, 20, 22, 24, 26, 28, 30, 32, 34. ლომოურის ქუჩა კენტი №1, 3, 5, 7, 9, 11, 13, 15, 17, 19, 21, 23, 25, 27, 29, 31, 33, 35, 37, 39, 43, 45 წყვილი №2, 4, 6, 8, 10, 12, 14, 16, 18, 20, 22, 24, 26, 28, 30, 32, 34, 36. სარაჯიშვილის ქუჩა №1, 2, 3, 4, 5, 6, 7, 8, 9, 10, 11, 12, 13, 14, 82 მ. შ არა საცხ №5. რუსთაველის ქუჩა წყვილი №2, 4, 6, 8, 10, 12, 14, 16, 18, 20, 22, 24, 26, 28, 30, 32, 34, 36, 38, 40, 42, 44, 46, 48, 50, 52, 54, 56, 58, 60, 62, 64, 66, 68, 70, 72, 74, 76, 78, 80, 82, 84, 86, 88, 90, 92, 94, 96, 98, 100, 102, 104, 106, 108, 110, 112, 114, 116, 118, 120, 122, 124, 126, 128, 130, 132, 134, 136, 138, 140, 142, 144, 146, 148, 150, 152, 154, 156, 158, 160, 162, 164, 166, 168, 170, 172, 174, 176, 178, 180, 182, 184, 186, 188, 190, 192, 194, 196, 198, 200, 202, 204, 206 მ. შ არა საცხ №138, 126, 140, 14ა, 206. ლესია უკრაინკას ქუჩა კენტი №1, 3, 5, 7, 9, 11, 13, 15, 17, 19, 21, 23, 25, 27, 29, 31, 33, 35, 37 წყვილი №2, 4, 6, 8, 10, 12, 14, 16, 18, 20, 22, 24, 26, 28, 30, 32, 34, 36, 38, 40, 42, 44, 46, 48, 50, 52, 54, 56, 58, 60, მ. შ არა საცხ №1, 3, 12. მშვიდობის ქუჩა წყვილი №2, 4, 6, 8, 10, 12, 14, 16, 18, 20, 22, 24, 26, 28, 30, 32, 34, 36, 38, 40, 42, 44, 46, 48, 50, 52, 54, 56, 58, 60, 62, 64, 66, 68, 70, 72, 74, 76, 78, 80, 82, 84, 86, 88, 90, 92, 94, 96, 98, 100, 102, 104, 106, 108, 110, 112, 114, 116, 118, 120, 122, 124, 126, 128, 130, 132, 134, 136, 138, 140, 142, 144, 146, 148, 150, 152, 154, 156, 58, 60, 62, 64, 66, 68, 70, 72, 74, 76, 78, 80, 82, 84, 86, 88, 90, 92, 94, 96, 98, 100, 102, 104, 106, 108, 9 აპრილის ქუჩა კენტი №1, 3, 5, 7, 9, 11, 13, 15, 17, 19, 21, 23, 25, 27, 29, 31, 33, 35, 37 მ. შ არა საცხ №23, 21. დევანის ქუჩა #1, 2, 3, 4, 5, 6, 7, 8, 9, 10, 11, 12, 13, 14

ადგილობრივი თვითმმართველობის არჩევნები - 2017
#35 ხაშურის საარჩევნო ოლქის უბნები და მათი საზღვრები

N21 საარჩევნო უბანი

გვერდისუბანი 9 აპრილის ქუჩა წყვილი №2, 4, 6, 8, 10, 12, 14, 16, 18, 20, 22, 24, 26, 28, 30, 32, 34, 36, 38, 40, 42, 44, 46, 48, 50, 52, 54, 56, 58, 60, 62, 64, 66, 68, 70, 72, 74, 76, 78, 80, 82, 84, 86, 88, 90, 92, 94, 96, 98, 100, 102, 104, 106, 108, 110, 112, 114, 116, 118, 120, 122, 124, 126, 128, 130, 132, 134, 136, 138, 140, მ. შ არა საცხ №120. 9 აპრილის ჩიხი კენტი №1, 3, 5. 7 წყვილი №2, 4, 6, 8. ამაღლების ქუჩა კენტი №45, 47, 49, 51, 53, 55, 57, 59, 61, 63, 65, 67, 69, 71, 73, 74, 77, 79, 81, წყვილი №36, 38, 40, 42, 44, 46, 48, 50, 52, 54, 56, 58, 60, 62, 64, 66, 68, 70. ამაღლების I ჩიხი კენტი №1, 3 წყვილი №2, 4, 6, 8. ამაღლების II ჩიხი კენტი №1, 3 წყვილი №2, 4, ამაღლების III ჩიხი კენტი №1, 3, 5, 7, 9, 11, 13 წყვილი №2, 4, 6, 8, 10, 12. 26 მაისის ქუჩა კენტი №1, 3, 5, 7, 9, 11, 13, 15, 17, 19, 21, 23, 25, 27, 29, 31, 33, 35, 37, 39, 41, 43, 45, 47, 49, 51, 53, 55, 57, 59, 61, 63, 65, 67, 69, 71, 73, 75, 77, 79, 81, 83, 85, 87, 89, 91, 93, 95, 97, 99, 101, 103, 105, 107, 109, 111, 113, 115, 117, 119, წყვილი №2, 4, 6, 8, 10, 12, 14, 16, 18, 20, 22, 24, 26, 28, 30, 32, 34, 36, 38, 40, 42, 44, 46, 48, 50, 52, 54, 56, 58, 60, 62, 64, 66, 68, 70, 72, 74, 76, 78, 80, 82, 84, 86, 88, 90, 92, 94, 96, 98, 100, 102, 104, 106, 108, 110, 112, 114, 116, 118, მურმანიშვილის ქუჩა კენტი №1, 3, 5, 7, 9, 11, 13, 15, 17, 19, 21, 23, წყვილი №2, 4, 6, 8, 10, 12, 14, 16, 18, 20, 22, 24, 26, 28, მურმანიშვილის ჩიხი კენტი №1, 3, 5, 7, 9, 11, 13, 15, 17, 19, 21, 23, 25, 27, 29, 31, მურომის ქუჩა კენტი №1, 3, 5, 7, 9, 11, 13, 15, 17, 19 წყვილი №2, 4, 6, 8, 10, 12, 14, 16, 18, 20, 22, 24, 26, 28, 30. შრომის I ჩიხი კენტი №1, 3, 5, 7, 9, 11 წყვილი №2, 4, 6, 8, 10, 12. შრომის II ჩიხი წყვილი №2, 4, 6, 8, 10, 12, 14, 16, 18, 20, 22. შრომის III ჩიხი კენტი №1, 3, 5, 7, 9, წყვილი №2, 4, 6, 8, 10, შრომის IV ჩიხი კენტი №1, 3, 5, 7, 9, 11 წყვილი №2, 4, 6, 8, 10, მ. შ არა საცხ №6. №14 პროფ სასწავლებელი (ახალი დევნილები)

N22 საარჩევნო უბანი

საზღვრები სოფელი დიდი ბეკამი და პატარა ბეკამი

N23 საარჩევნო უბანი-

სოფელი ალი

N24 საარჩევნო უბანი-

სოფელი ბრილი

N25 საარჩევნო უბანი

სოფელი ნაბახტევი, კლდისწყარო, ზემო აძვისი, აძვისი

N26 საარჩევნო უბანი

სოფელი გომი, ხიდისყური

N27 საარჩევნო უბანი

სოფელი დიდი სატივე, სატივე, პატარა სატივე, აგარები

N28 საარჩევნო უბანი

სოფელი ვაყა, ქვემო აძვისი

N29 საარჩევნო უბანი

ადგილობრივი თვითმმართველობის არჩევნები - 2017
#35 ხაშურის საარჩევნო ოლქის ცალკეული უბნების კომისიები

Table with 5 columns: უბნის ნომერი (District Number), სახელი (Name), გვარი (Surname), თანამდებობა (Position), დამნიშნავი (Appointing Authority). The table lists 100 different districts and their respective commissions, detailing the names and surnames of the members and the authority that appointed them.

მე-9 საჯარო სკოლის განახლებული შენობა საზეიმოდ გაიხსნა

ჩვენს მკითხველს კარგად ახსოვს, გასულ თვეებში, ხაშურის შოთა რუსთაველის სახელობის №9 საჯარო სკოლის სრული რეაბილიტაციის შესახებ ვწერდით, რომელიც „ათასწლეულის გამოწვევის ფონდის საჯარო სკოლების ინფრასტრუქტურის განვითარების პროექტი“-ს ფარგლებში მიმდინარეობდა. შედეგად არ დააყოვნა და სკოლა, ახალ სასწავლო წელს, უმაღლესი, ევროპული სტანდარტებით გარემონტებული შეხვდა მოსწავლე-მასწავლებლებს. 18 სექტემბერს, განათლების და მეცნიერების მინისტრმა ალექსანდრე ჯეჯელავამ, ათასწლეულის გამოწვევის ფონდის აღმასრულებელმა დირექტორმა მაგდა მადრაძემ, აშშ-ის ელჩის მოვალეობის შემსრულებელმა ელიზაბეტ რუდმა და



სკოლის დირექტორმა მამუკა ხაჩიძემ სკოლა საზეიმოდ გახსნეს. მამუკა ხაჩიძე, სკოლის დირექტორი: ერთწლიანი პაუზის შემდგომ, სკოლაში კვლავ განახლდა სასწავლო პროცესი და სრულიად განახლებული შეხვდა მოსწავლეებს, რაშიც დიდი დამსახურება მიუძღვით: განათლებისა და მეცნიერების სამინისტროს, ათასწლეულის განვითარების ფონდს, ადგილობრივ საგანმანათლებლო რესურსცენტრს და ხაშურის მუნიციპალიტეტის გამგეობას. მადლობა მათ და იმ ადამიანებს, რომლებიც ერთი წლის განმავლობაში მუხლჩაუხრელად შრომობდნენ, ქარში, წვიმაში თუ თოვლში, რათა დასახული მიზნისთვის სწრაფად მიეღწიათ. უღრმესი მადლობა ჩვენი სკოლის პედაგოგებს, საოცარი შემართებისთვის, მათი დამსახურებაა, რომ სწავლის პროცესი ჩვეულ რიტმში მიმდინარეობდა და მოსწავლეთა მშობლებს ნდობისთვის და ერთგულებისთვის.

ალექსანდრე ჯეჯელავა: ძალიან სასიხარულოა დღევანდელი დღე, №9 საჯარო სკოლა და 400-ზე მეტი მოსწავლე, ახალ სასწავლო წელს შეხვდა ახალ, რეაბილიტირებულ გარემოში. „სხვადასხვა კვლევით დამტკიცებულია, რომ სასწავლო გარემო გავლენას ახდენს მასწავლებლისა და მოსწავლის მოტივაციაზე და აისახება აკადემიურ მოსწრებაზე. აქ ყველა გარემოა შექმნილი იმისთვის, რომ მოსწავლეებმა მიიღონ ისეთი განათლება, რასაც იმსახურებენ. სკოლის რეაბილიტაციამ ერთი მოსწავლის ბედიც რომ შეცვალოს, მარტო ამისთვის ღირს ძალისხმევა.

ქვეყნის მასშტაბით, ზემოაღნიშნული პროექტის ფარგლებში, 2016-2017 წლებში, სრული რეაბილიტაცია ჩატარდა და საბუნებისმეტყველო ლაბორატორიებით აღჭურვა 30 საჯარო სკოლას, პროექტის მიზანია საჯარო სკოლების სასწავლო გარემოს გაუმჯობესება, ინფრასტრუქტურის სრული რეაბილიტაცია, თანამედროვე სამეცნიერო ლაბორატორიებით აღჭურვა და მოვლა-პატრონობის სისტემის შემუშავება.

მაგდა მადრაძე: დღეს 30 ახლადრეაბილიტირებული სკოლა ხვდება სასწავლო წელს, მათ შორის №9 საჯარო სკოლა. ათასწლეულის გამოწვევის ფონდი საგანმანათლებლო პროექტების განხორციელებით აძლიერებს საქართველოში საბუნებისმეტყველო განათლების ხარისხს. ჩვენ მიერ რეაბილიტირებულ სკოლებს აღჭურვათ თანამედროვე სასწავლო ლაბორატორიებით, რაც გვეხმარება წარმატებული შედეგის მიღწევაში.

ელიზაბეტ რუდი: მოხარული ვარ, რომ სამინისტროსთან და ფონდთან ერთად საზეიმოდ გავხსენით ხაშურის მე-9 საშუალო სკოლა. აშშ-ის მთავრობა, ათასწლეულის გამოწვევის კორპორაციის მეშვეობით, აფინანსებს საქართველოში საჯარო სკოლების რეაბილიტაციის პროექტს. ჩვენ შევძლებთ, რომ მოსწავლეებს მივცემთ მსოფლიო დონის განათლებას, რაც თავის მხრივ საქართველოს გაძლიერებას და კეთილდღეობას შეუწყობს ხელს.

საზეიმოდ გახსნის ცერემონიას ესწრებოდნენ ხაშურის მაჟორიტარი დეპუტატი სიმონ ნოზაძე, შიდა ქართლის გუბერნატორის მოადგილე იოსებ ოქრომელიძე, საკრებულოს თავჯდომარე ვაჟა შუბითიძე, ხაშურის მუნიციპალიტეტის გამგეობის წარმომადგენლები და სხვა მოწვეული სტუმრები.

თ. ახალკაცი

ლუკა მაისურაძე ევროპის ვიცე-ჩემპიონია



ამ დღეებში, სლოვენიაში, ქალაქ მარიბორში, დასრულდა ევროპის ჩემპიონატი ძიულში ახალგაზრდებს შორის. საქართველოს ნაკრების შემადგენლობაში, 81 კილოგრამ წონით კატეგორიაში, ჩვენი სასპორტო სკოლის აღზრდილი ლუკა მაისურაძე იყო. ლუკა უკვე ტიტულვანი სპორტსმენია და მისი მწვერვალი ამ ჩემპიონატამდე ჭაბუკებს შორის მსოფლიო ჩემპიონობაა. ახლა კი სლოვენიიდან, ახალგაზრდებს შორის, იგი ევროპის ვიცე-ჩემპიონის სახელით დაბრუნდა. ვულოცავთ ლუკას ამ დიდ გამარჯვებას და იმედს გამოვთქვამთ, რომ იგი ჩქარა დაიმკვიდრებს ადგილს საქართველოს „დიდების“ ნაკრებში და კვლავაც ასახელებს ხაშურს და სრულიად საქართველოს.

D დაბადების დღეს გილოცავთ, ვარა მამიდა!

2 ოქტომბერს, 96 წელი შეუსრულდება ვარა გოგოლაძეს, რომელიც იმერეთის ერთ-ერთ უღამაზეს სოფელ ბუჩქნაშვილში, მრავალშვილიან ოჯახში დაიბადა (7 დედამამიშვილი), თავისი ბები ხაშურის რაიონის სოფელ ქემფერში მცხოვრებ გერმანე ლომიძეს დაუკავშირა. სიყვარულით შეიქმნა ოჯახი. ბუნდობლად დიდხანს არ გასტანა. გერმანე თავის სამ ქმასთან ერთად დიდ სამამულო ომში გაიწვიეს, საიდანაც არცერთი არ დაბრუნებულა. მამიდა დარჩა დიდი ოჯახის არსებობის იმედად თავის ქალიშვილ ნანულისთან ერთად, რომელიც მამის გაწვევიდან 6 თვის შემდეგ მოველინა ამ ქვეყანას.

მამიდამ თავისი შრომით შეძლო ყველა სიძნელის დაძლევა. მუშაობდა კოლმეურნეობაში, ქემფერის სკოლაში ტექნიკურ მუშაკად.

როდესაც ქემფერიდან სკოლის გადატანა სხვა სოფელში გადაწყდა, მამიდა განათლების მინისტრს შეხვდა, მინისტრი მოელოდა, რომ პირად საკითხზე იქნებოდა მისული.

ვარა მამიდამ მინისტრს სთხოვა სკოლის დატოვება, რადგან ქემფერიდან სკოლის გადატანა მისი მეუღლისა და ათობით ქემფერელი ვაჟაყვის ხსოვნისს შეურაცხყოფა იქნებოდა, რომლებმაც სიცოცხლე ფაშიზმის წინააღმდეგ ბრძოლა შეწირეს.

ერთი წლის შემდეგ ქემფერში ახალი სკოლა ააშენეს, რომლის დირექტორი დღეს მისი შვილიშვილი ნინო ლომიძეა და რომელიც წარმატებით უძღვება საქმეს.

ყვეართ სოფელში ვარა გოგოლაძე და ყველა პატივს სცემს. მას თვალებში სევდა უჩნდება, როცა გარდაცვლილ 6 დედამამიშვილს და ახლობლებს იხსენებს.

ყოველი წლის 2 ოქტომბერს ვიკრიბებით მამიდასთან დაბადების დღეზე. ეს დღე, როგორც მამიდასთვის, ასევე ჩვენთვისაც გამორჩეულია. ჯანმრთელობასა და დიდხანს სიცოცხლეს გისურვებთ, ვარა მამიდა!

შენი ძმისშვილები: თამაზი, გია, სერგო, ლელა, ლიანა, მადონა, ნანა, ირმა გოგოლაძეები

D გოგი საბანაძის ხსოვნას

40 ტკივილიანი დღე გავიდა, რაც ჩვენს გვერდით აღარ ხარ. ძნელია გადმოსცე განცდა, შენი მონატრება, უშენობა რომ ჰქვია.

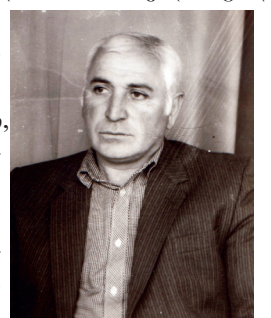
თურმე როგორ გვიყვარდი ყველას, თურმე როგორი ძვირფასი ყოფილხარ.

სამშობლომ დაკარგა კარგი მამულიშვილი, კაცი, რომელიც უანგაროდ ზრუნავდა მოყვასზე და წრფელი გულით უწვდიდა დახმარების ხელს ახლობელს თუ უცნობს.

კაცი, რომელიც სრულად იხარჯებოდა ოჯახის სიყვარულში. იყო სანიმუშო მეუღლე, მოამაგე მამა და ბაბუა.

სიკეთის მთესველო, მადლიანო ადამიანო, მსუბუქი ყოფილიყოს შენს გულზე დაყრილი ქართული მიწა.

გზა- ნათელი გქონდეს უფლისკენ!



ახლობლები

ა(ა)იპ ხაშურის მუნიციპალიტეტის გაზეთი „ხაშურის მოამბე“. დირექტორი გიორგი გოგალაძე, მისამართი: ხაშური, ტაბიძის ქუჩა №2. ტელეფონი: 24 30 27. E-mail Khashurismoambe2015@gmail.com მიმღების დასახელება: ხაზინის ერთიანი ანგარიში, საიდენტიფიკაციო კოდი 443860984, სახელმწიფო ხაზინა TRESGE22, სახაზინო კოდი: 749547499. P-ით მონიშნული სტატია იბეჭდება დაკვეთით გაზეთი იბეჭდება თბილისში. რედაქტორი რობერტ სუხიაშვილი.