

როცა გავითს ვერ ხელშეწყობენ

სარევიზიო კომისიამ ამ დღეებში მოახდინა უნივერსიტეტის პროფკომბის რევიზია.

გამორკვეა, რომ ვარდ სამართლის, ფილოლოგიის და ბიოლოგიის ფაკულტეტების სხვა ფაკულტეტებს ჯერაც არ აქვთ შესრულებული 1938 წლის კანონის საწინააღმდეგო ანაოცებები აგრეთვე გვემა. მაგალითად ისტორიის ფაკულტეტს გვემა შესრულებული აქვს მხოლოდ 76 პროცენტით, ხოლო მეცნიერობის 67 პროცენტით და ა. შ.

საფაკულტეტო კვლევის გავითს პირველი რიგის ამოცანაა ფართოდ გააშუქოს საწინააღმდეგო-დღეობა, კვლევათა, პარტიულ-პოლიტიკური და ფაქტობრივი მუშაობის საკითხები.

გავითს, სათარაზო აქვითა მსხვილი კითხვები 1936 წელი, იმ დროს როცა ის მიმდინარე უნდა თებერვალში გამოცემული. რედაქციის და რედაქციის წევრების გახსენებითა უნდა ითვლოს აგრეთვე გამოშვებული ნომრის არ აქვითა რიცხვი და ნომერი.

ხარჯჯარანის კვლევა ვადავალსწინებელი თანხები დანიშნულებისამებრ მიღებულ ვერ არის გამოყენებული, მაგალითად სტუდენტთა დახმარებაზე, საღმრთო წარმოდგენებზე, დასასვენებელი სახლების და სანატორიუმებზე.

ამ გვერდ კვლევის გავითს ბევრი რაზმის გახსენება შეუძლია, მაგრამ ეს მანერ, როცა რედაქტორი და რედაქტორის წევრები დანიშნულებული არიან და სწრაფობენ კვლეობის საგანებში მუშაობას, როცა პარტიული რიგგარეშე, კონკრეტული ხელშეწყობის უწყის მას.

კვლევის გავითს „საპროსა-საპროსა“ სურს მუშაობა უნდა იხსნას არა მარტო რედაქტორისა და რედაქციის წევრთა სურს მუშაობით, არამედ ფაკულტეტის პარტიზინაზიის არასა-პროსა დახმარებითა და ხელშეწყობით.

სტუდენტთა სახალილოში კიდევ ვერ არის წესრიგი, კრებები უხარისხისა, უსუფთობისა და სხვა.

ძალიერ სურს მუშაობის საამნაგეო საამნაგეო.

ყოველდღე ამის მოკლებულია კომისიის ფაკულტეტის კვლევის გავითა „საპროსა-საპროსა“ (რედაქციის იმ თავანებოვ), რის შედეგადაც ის ვერ ხელშეწყობს მის წინაშე მდებარე ამოცანას.

ამვე უნდა აღინიშნოს ისიც, რომ კვლევის გავითს რედაქტორი და რედაქციის წევრები ერთხელაც არ გამოცხადებულან გავითა „პოლშევიკური კაბუნისათვის“ რედაქციის მოწვეული თანხები და კონსულტაციებზე, რაც გვერდებზე იმხერ, რომ ისინი არ არიან დანიშნულებული საკვლევისათვის მუშაობით.

ხშირ შემთხვევაში არ მოხაზუნებოდნენ იხარჯება თანხები.

კვლევის არ მოგვცემა ხარჯთაღრიცხვა ამის გამო იქ ხშირად უმხრონდ იხარჯება თანხები, ამავდროის იქ არ არის ერთი ხელშეწყობი მის ამჟამად განაწესებულ დღეობა.

ყოველდღე ამის მოკლებულია კომისიის ფაკულტეტის კვლევის გავითა „საპროსა-საპროსა“ (რედაქციის იმ თავანებოვ), რის შედეგადაც ის ვერ ხელშეწყობს მის წინაშე მდებარე ამოცანას.

ყოველდღე ამის მოკლებულია კომისიის ფაკულტეტის კვლევის გავითა „საპროსა-საპროსა“ (რედაქციის იმ თავანებოვ), რის შედეგადაც ის ვერ ხელშეწყობს მის წინაშე მდებარე ამოცანას.

კრებამ დასაზღვრესი

15 მარტს ჩატარდა წითელი ჯერისა და წითელი ნახევარ-მიგარის საზოგადოების საუნივერსიტეტო კრება.

პირველი რედაქციისათვის მხარე-სურს ხელშეწყობისა და დახმარებაზე, აგრეთვე აღინიშნა, რომ ზოგანთა ფაკულტეტებში (ფილოლოგიის, კუსხე-მათემატიკის, ცინოზიური) ხელშეწყობისათვის არც ერთ არსებულ თუ არ წითელი ჯერის რედაქციისათვის.

პროფკომბის ხარჯჯარანის კომისიის თავმჯდომარე

წმინდების კვლევა

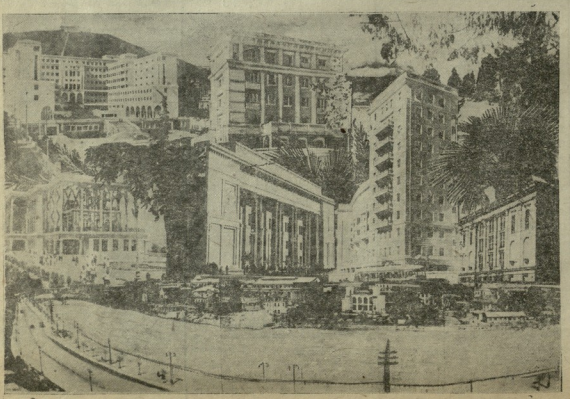
ჩვენი გავითს 15 მარტის ნომერში მოთავსებული კორესპონდენციის „უნივერსიტეტი“ — შესახებ ისტორიის ფაკულტეტის დეკანი ვაკატომონის, რომ კორესპონდენცია სინამდვილის შეფერვა და მიღებული სათანადო ზომები სამეცნიერო წრის მუშაობის გამოაცხადებისათვის.

კრებამ მოხსნა წ. ჯერისა და წ. ნახევარ-მიგარის კომიტეტის მიერ ჩატარებული მუშაობის ანგარიში და შეფასა იგი დამატებითად.

კრებამ აირჩია კომიტეტი ახალი შემადგენლობა და შემოტრინი წინადადებათა საფუძველზე გამოაქვეყნა პრაქტიკული ღონისძიებები შემდგომ მუშაობისათვის.

პ. პაპინაძის

წითელი ჯერისა და წითელი ნახევარ-მიგარის საზოგადოების თავმჯდომარე.



ახალი თბილისი

ფოტო-მონტაჟი სტალინოვანა

როი თვეა, რაც უნივერსიტეტის სტუდენტთა თვითრედაქციის მუშაობის პიესა „დამატებითი“ რომელიც ასახავს უნივერსიტეტის მუშაობის რეალურსა და რედაქციის მუშაობის რეალურს, რომელიც ასახავს უნივერსიტეტის მუშაობის რეალურს, რომელიც ასახავს უნივერსიტეტის მუშაობის რეალურს, რომელიც ასახავს უნივერსიტეტის მუშაობის რეალურს.

დადგმა ხელშეწყობისათვის რევიზორი და უსაბუთო.

საკვირის

6 მარტის თბილისის სტალინის სახელობის სახელმწიფო უნივერსიტეტის კრებში, ფილოლოგიური ფაკულტეტის წევრთა უნივერსიტეტში მოწვეული ასახვარდ მუშაობის შემოქმედებითი ლიტერატურული საფუძველი.

სახელობის სახელმწიფო უნივერსიტეტის თვითრედაქციის მუშაობის პიესა „დამატებითი“ რომელიც ასახავს უნივერსიტეტის მუშაობის რეალურს, რომელიც ასახავს უნივერსიტეტის მუშაობის რეალურს, რომელიც ასახავს უნივერსიტეტის მუშაობის რეალურს.

აპროზომი სმეტიანი

სპირტსაზოგადოება „მეცნიერებს“ დახმარებით გამოცხადდა მუშაობის ავტორთა სტუდენტის (სტუდენტ ხელშეწყობილი უნდა, რომლისა) ამჟამად 130 სტუდენტი იხარჯება ავტორთა საქმის თვითის, ხოლო 50 სტუდენტი ვადას პრაქტიკისა.

უნდა აღინიშნოს ის, რომ ხშირად ავტორთა ვალის ამოკლება საგანგებო ავტორთა მუშაობისათვის და ხანგრძლივად, მაგრამ უნდა ითვლოს, რომელიც ასახავს უნივერსიტეტის მუშაობის რეალურს, რომელიც ასახავს უნივერსიტეტის მუშაობის რეალურს.

პრაქტიკის სწავლად დროულად უნდა მოგვარდეს.

ს. პარასანიძე

სასურველად შეგვანია მოეწესი ავტორთა თბილისის რევიზორი კომისიის რევიზორისა და პარკოსი.

სამაგალიტოსის საარჩევნო მისინებში, რომელიც გავითს „პოლშევიკური კაბუნისათვის“ 17 მარტის ნომერში დაიბეჭდა, მე-9 გვერდზე მისამ, სტუდენტის პირველი ამხალი უნდა ითვლებოდეს ასე:

როგორც ხედავთ, ჩვენ ახლა ვაკვამ სრულიად ახალი, სოციალისტური ხელშეწყობილი რევიზორისა და რევიზორი თავისი უფრობითა და უფროსობითა, ნიშნავს განსაკუთრებით პირველი ფაქტის სოციალისტური სახელმწიფოს განა.

პასუხისმგებელი რედაქტორი
გ. ხ. ხ. ხ.