



ხელოვნება ხალხს კეთილდღეობს. იმეორების კი ნებულნიცაა. უღრმესი უსაზღვრო მშრომელთა ფართო მასების თვით უსაზღვრო უნდა აღფარდნ. იგი მასობრივ და საყვარელი უნდა იყოს ამ მასებისათვის. ვ. ი. ლენინი.

საქართველოს სსრ მხატვართა კავშირი. საქმეობრივ, 1982 წ. წიგნი 10 კას.

დღიურ და საკავშირო აქტები

მკაცრად აღნიშნულია, რომ უფრო და დანერგულია ჩვენი დედაქალაქის თბილისის "მხატვრულ" იერზე. მისი ორიგინალური მხატვრების, ლანდშაფტის, კოლორიტის, არქიტექტურის თავისებურებაზე. ყოველი ქალაქის სახე ხომ მასში მცხოვრებ ადამიანთა სულის სარკეა. როგორცაა მის მკვიდრთა სულიერი მოთხოვნები, შემოქმედებითი უნარი, ნიჭი შრომისა, ასეთივე ქალაქის სახეა.

მხატვრული დონე, უსასობა, ხშირ შემთხვევაში, უფრო ატვირთა უსასუბისგებელი დამოკიდებულების, შემოქმედებითი პროფესიონალიზმის და შესაძლებლობის გათვალისწინებლობის ბრალი უფროა, ვიდრე ნიჭიერ შემოქმედთა სიმცირისა. დღეს, განსაკუთრებით მშენებლობაში, სწრაფად იცვლება ადამიანის სამკვიდრო, საცხოვრებელი გარემო. შედგება არქიტექტურული ანსამბლები, სანარმო კომპლექსები, იცვლება მხატვრის ესთეტიკური დამოკიდებულება სურათისადმი, გარემოსადმი. აქედან გამომდინარე, ცხადია, იცვლება მხატვრული ამოცანები და შემოქმედისაგან ყოველდღე ეს ახალი, თავისებური პასუხის მოთხოვნა. ამიტომ, ხშირ შემთხვევაში, დღეს მონუმენტური ნაწარმოების მხატვრულ-პლასტიკურ თვისებებს, მათ ქუშპარტულ ესთეტიკურ ღირებულებებს არსებული გარემოცვაც განაპირობებს.

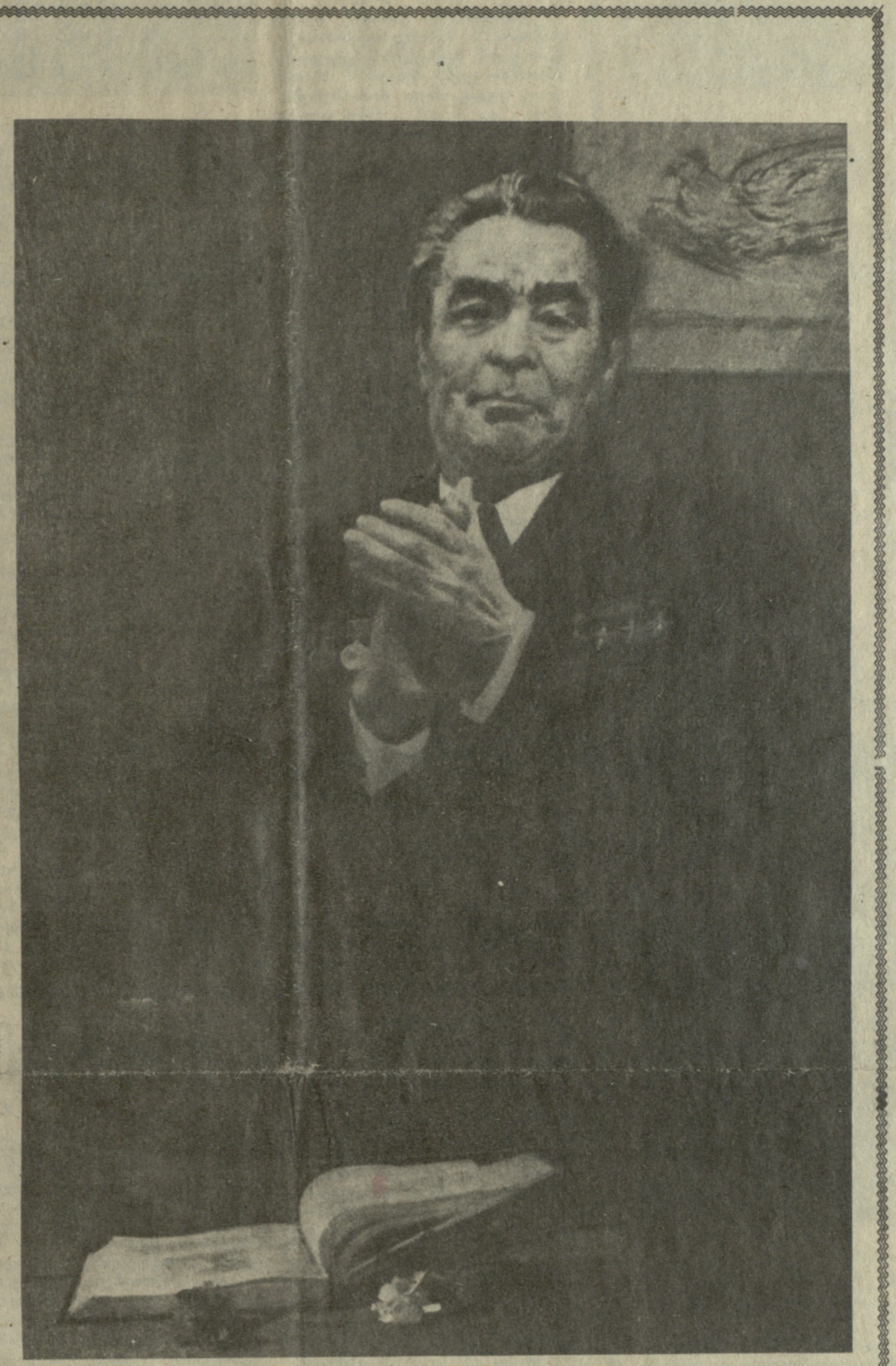
მთავარად, თქვენი და დანერგული ჩვენი დედაქალაქის თბილისის "მხატვრულ" იერზე. მისი ორიგინალური მხატვრების, ლანდშაფტის, კოლორიტის, არქიტექტურის თავისებურებაზე. ყოველი ქალაქის სახე ხომ მასში მცხოვრებ ადამიანთა სულის სარკეა. როგორცაა მის მკვიდრთა სულიერი მოთხოვნები, შემოქმედებითი უნარი, ნიჭი შრომისა, ასეთივე ქალაქის სახეა.

მთავარად, თქვენი და დანერგული ჩვენი დედაქალაქის თბილისის "მხატვრულ" იერზე. მისი ორიგინალური მხატვრების, ლანდშაფტის, კოლორიტის, არქიტექტურის თავისებურებაზე. ყოველი ქალაქის სახე ხომ მასში მცხოვრებ ადამიანთა სულის სარკეა. როგორცაა მის მკვიდრთა სულიერი მოთხოვნები, შემოქმედებითი უნარი, ნიჭი შრომისა, ასეთივე ქალაქის სახეა.

მთავარად, თქვენი და დანერგული ჩვენი დედაქალაქის თბილისის "მხატვრულ" იერზე. მისი ორიგინალური მხატვრების, ლანდშაფტის, კოლორიტის, არქიტექტურის თავისებურებაზე. ყოველი ქალაქის სახე ხომ მასში მცხოვრებ ადამიანთა სულის სარკეა. როგორცაა მის მკვიდრთა სულიერი მოთხოვნები, შემოქმედებითი უნარი, ნიჭი შრომისა, ასეთივე ქალაქის სახეა.

მთავარად, თქვენი და დანერგული ჩვენი დედაქალაქის თბილისის "მხატვრულ" იერზე. მისი ორიგინალური მხატვრების, ლანდშაფტის, კოლორიტის, არქიტექტურის თავისებურებაზე. ყოველი ქალაქის სახე ხომ მასში მცხოვრებ ადამიანთა სულის სარკეა. როგორცაა მის მკვიდრთა სულიერი მოთხოვნები, შემოქმედებითი უნარი, ნიჭი შრომისა, ასეთივე ქალაქის სახეა.

მთავარად, თქვენი და დანერგული ჩვენი დედაქალაქის თბილისის "მხატვრულ" იერზე. მისი ორიგინალური მხატვრების, ლანდშაფტის, კოლორიტის, არქიტექტურის თავისებურებაზე. ყოველი ქალაქის სახე ხომ მასში მცხოვრებ ადამიანთა სულის სარკეა. როგორცაა მის მკვიდრთა სულიერი მოთხოვნები, შემოქმედებითი უნარი, ნიჭი შრომისა, ასეთივე ქალაქის სახეა.



ლ. ი. ბრეჟნევის კორტაში. მხატვარი ვ. ჯაფარიძე.

პერიკლიტის მემორიალი

პერიკლიტის მემორიალი. პერიკლიტის მემორიალი...

წინსვლის გზაზე

წინსვლის გზაზე. წინსვლის გზაზე...

გვიორცხვენი

გიორცხვენი. გიორცხვენი...

ლიმბური ალმისი

ლიმბური ალმისი. ლიმბური ალმისი...

ნოღარ მალაოლოვილი

ნოღარ მალაოლოვილი. ნოღარ მალაოლოვილი...

ოთარი ძინებაში

ოთარი ძინებაში. ოთარი ძინებაში...

ანდრა ბალანჩიძე

ანდრა ბალანჩიძე. ანდრა ბალანჩიძე...

ნაზი მელია

ნაზი მელია. ნაზი მელია...

გამორთვა ხსოვნის უკვდავსაქმად



დღევანდელი მხატვარი... (Caption describing the illustration and its context within the article.)

ამდინ უკვე თითქმის ოცდაათი წელია უკვდავსაქმად ხსოვნის უკვდავსაქმად მისი გამოცემა განახლდა 1958 წელს ერთგულმა მხატვრებმა ერთხელ დასრულდა მისი უკვდავსაქმად ხსოვნის უკვდავსაქმად... (Main text of the article, discussing the history and significance of the work.)

დღევანდელი მხატვარი... (Continuation of the article, discussing the role of the artist in society and the challenges they face.)

დღევანდელი მხატვარი... (Continuation of the article, discussing the role of the artist in society and the challenges they face.)

დღევანდელი მხატვარი... (Continuation of the article, discussing the role of the artist in society and the challenges they face.)

დღევანდელი მხატვარი... (Continuation of the article, discussing the role of the artist in society and the challenges they face.)

დღევანდელი მხატვარი... (Continuation of the article, discussing the role of the artist in society and the challenges they face.)

დღევანდელი მხატვარი... (Continuation of the article, discussing the role of the artist in society and the challenges they face.)

დღევანდელი მხატვარი... (Continuation of the article, discussing the role of the artist in society and the challenges they face.)

დღევანდელი მხატვარი... (Continuation of the article, discussing the role of the artist in society and the challenges they face.)

დღევანდელი მხატვარი... (Continuation of the article, discussing the role of the artist in society and the challenges they face.)

დღევანდელი მხატვარი... (Continuation of the article, discussing the role of the artist in society and the challenges they face.)

დღევანდელი მხატვარი... (Continuation of the article, discussing the role of the artist in society and the challenges they face.)

დღევანდელი მხატვარი... (Continuation of the article, discussing the role of the artist in society and the challenges they face.)

