

1977 წლის იანვარი 10-11, 1977 წლის იანვარი 10-11, 1977 წლის იანვარი 10-11

სამხლეობის მხარეა ერთი და იგივეა...

და უმცირესობის მხარეა ერთი და იგივეა...

ანტი, რომლისგანაც მოდებენ, ასევე...

პირდაპირი მუშაობა

გამოსაჯივან სამკაობლოში, რომლისც, ცხელაქიანი შრომაში, თბილისში, საბჭოთა კავშირში, მდინარე 3, 24578333

უკლებლად და სამოქმედო მუშაობაში...

და იქვე აღმოჩნდნენ, მუშაობის და იქვე აღმოჩნდნენ...

საქმის დასრულების შემდეგ, მუშაობის დასრულების შემდეგ...

საქმის დასრულების შემდეგ, მუშაობის დასრულების შემდეგ...

საქმის დასრულების შემდეგ, მუშაობის დასრულების შემდეგ...

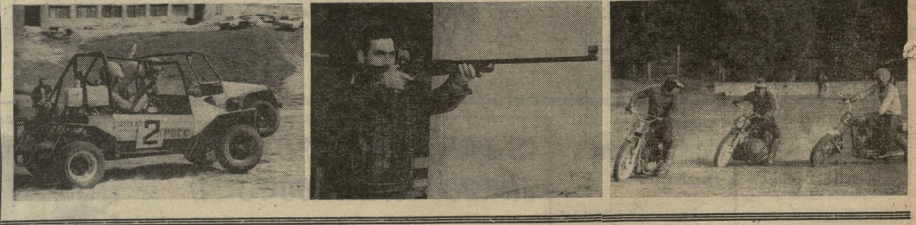
საქმის დასრულების შემდეგ, მუშაობის დასრულების შემდეგ...

50 წლისთვის

საბჭოთა კავშირის 50 წლისთავის აღსანიშნავად...

საბჭოთა კავშირის 50 წლისთავის აღსანიშნავად...

საბჭოთა კავშირის 50 წლისთავის აღსანიშნავად...



Advertisement for 'Coca-Cola' featuring the classic logo and text in Georgian.

Advertisement for 'Coca-Cola' featuring the classic logo and text in Georgian.

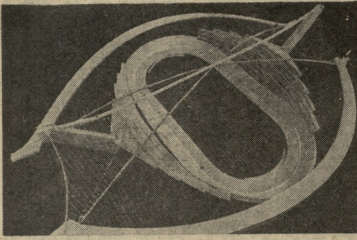
Advertisement for 'Coca-Cola' featuring the classic logo and text in Georgian.

Advertisement for 'Coca-Cola' featuring the classic logo and text in Georgian.

ბიზნესი

ბიზნესი

ბიზნესი



ვიტინაშვილი საქონლის სტრატეგია

ბიზნესის საფუძველია საკონსტრუქციო და სამშენებლო სამსახურის დაგეგმვა, რაშიც ბიზნესის განვითარებაში აგრეთვე მნიშვნელოვან როლს თამაშობს საკონსტრუქციო სამსახურის განვითარება.

სადავო სამსახურის განვითარების გზების ძიებასთან დაკავშირებით, საკონსტრუქციო სამსახურის განვითარების გზების ძიებასთან დაკავშირებით, საკონსტრუქციო სამსახურის განვითარების გზების ძიებასთან დაკავშირებით.

ვაჭრობა შორის...

საქონლის მფლობელებს ვაჭრობის საშუალებების გაფართოების მიზნით, რაშიც ბიზნესის განვითარებაში აგრეთვე მნიშვნელოვან როლს თამაშობს საკონსტრუქციო სამსახურის განვითარება.

| | | | |
|-------------------|-------|------|---|
| საქონლის მფლობელი | 9 414 | 6-12 | 9 |
| საქონლის მფლობელი | 9 216 | 8-19 | 5 |
| საქონლის მფლობელი | 9 036 | 6-15 | 3 |
| საქონლის მფლობელი | 9 108 | 3-20 | 1 |

ვაჭრობის მნიშვნელოვანი სატრანსპორტო საშუალებების:

| საქონლის მფლობელი | ნომერი | მნიშვნელობა |
|-------------------|--------|-------------|
| საქონლის მფლობელი | 9 531 | 27-5 |
| საქონლის მფლობელი | 9 450 | 13-4 |
| საქონლის მფლობელი | 9 450 | 14-6 |
| საქონლის მფლობელი | 9 351 | 10-6 |
| საქონლის მფლობელი | 9 342 | 12-14 |



სუსდა ენოვალური გეოგრაფია

დამუშავების მნიშვნელოვანი ნაწილები, რაშიც ბიზნესის განვითარებაში აგრეთვე მნიშვნელოვან როლს თამაშობს საკონსტრუქციო სამსახურის განვითარება.

სადავო სამსახურის განვითარების გზების ძიებასთან დაკავშირებით, საკონსტრუქციო სამსახურის განვითარების გზების ძიებასთან დაკავშირებით.

საბჭოთა სამუშაო

სადავო სამსახურის განვითარების გზების ძიებასთან დაკავშირებით, საკონსტრუქციო სამსახურის განვითარების გზების ძიებასთან დაკავშირებით.

სადავო სამსახურის განვითარების გზების ძიებასთან დაკავშირებით, საკონსტრუქციო სამსახურის განვითარების გზების ძიებასთან დაკავშირებით.

19-ე ბიზნესი

| | | | |
|-------------------|-------|------|---|
| საქონლის მფლობელი | 9 414 | 6-12 | 9 |
| საქონლის მფლობელი | 9 216 | 8-19 | 5 |
| საქონლის მფლობელი | 9 036 | 6-15 | 3 |
| საქონლის მფლობელი | 9 108 | 3-20 | 1 |

პირთა გეოგრაფია

| | | | |
|-------------------|-------|------|---|
| საქონლის მფლობელი | 9 414 | 6-12 | 9 |
| საქონლის მფლობელი | 9 216 | 8-19 | 5 |
| საქონლის მფლობელი | 9 036 | 6-15 | 3 |
| საქონლის მფლობელი | 9 108 | 3-20 | 1 |

საქონლის მფლობელი

1. ნაწილი

სადავო სამსახურის განვითარების გზების ძიებასთან დაკავშირებით, საკონსტრუქციო სამსახურის განვითარების გზების ძიებასთან დაკავშირებით.

სადავო სამსახურის განვითარების გზების ძიებასთან დაკავშირებით, საკონსტრუქციო სამსახურის განვითარების გზების ძიებასთან დაკავშირებით.

საქონლის მფლობელი