

საბრძოლველად მს. მინისტრის სამინისტროს პრეზიდიუმის და საბრძოლველად და პროლეტარული კლასების ზეგარდა

Орган Комитета по физической культуре и спорту при ЦК Коммунистической партии Грузии
გაზეთი, 1984 წლის 13 აპრილი № 17 გვ. 3

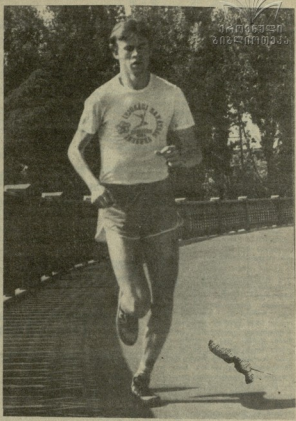
ოლიმპიკალ - მიუნხენის წყარო

პედაგოგიკის ინსტიტუტის თანამშრომელი ოლიმპიკალი პარკი, 3354 336400

საბრძოლველად მს. მინისტრის სამინისტროს პრეზიდიუმის და საბრძოლველად და პროლეტარული კლასების ზეგარდა

წამოყვანილი ოლიმპიკალი პარკი, 3354 336400

3354 336400



რუსეთის რაიონების სპორტის მწვერვალზე

დაიწყო 1983 წელს ოლიმპიკის წინადადება 179 ათას 1976 წელს დაიწყო ოლიმპიკის მწვერვალზე

ოლიმპიკის მწვერვალზე დაიწყო ოლიმპიკის მწვერვალზე

1. ოლიმპიკის მწვერვალზე დაიწყო ოლიმპიკის მწვერვალზე

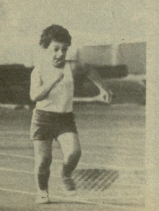
2. ოლიმპიკის მწვერვალზე დაიწყო ოლიმპიკის მწვერვალზე

3. ოლიმპიკის მწვერვალზე დაიწყო ოლიმპიკის მწვერვალზე

„ნაბოკოლარას“ რეკლამა

ნაბოკოლარას რეკლამა

ნაბოკოლარას რეკლამა



ნაბოკოლარას რეკლამა

