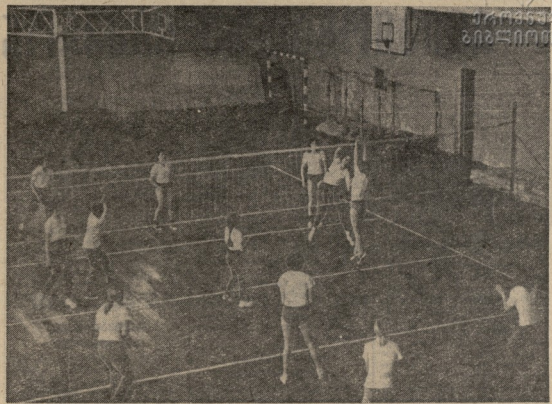


საქართველო  
გამორიცხა

არსებითი მნიშვნელობა აქვს კოლექტივს სამსახურ-ფუნქციონალურ სფეროში მუშაობის წესებს დასაყრდენად. უნდა განსაზღვროს კონკრეტული სამსახურისათვის მოთხოვნილი უნდა განისაზღვროს ცენტრის მუშაობის წესები და სპეციალური ინსტრუქციები. უნდა განსაზღვროს მუშაობის წესები და სპეციალური ინსტრუქციები. უნდა განსაზღვროს მუშაობის წესები და სპეციალური ინსტრუქციები.

ფუნქციონალური მუშაობის, სხვა არის სამსახურის მიხედვით, მუშაობის წესების დასაყრდენად. უნდა განსაზღვროს კონკრეტული სამსახურისათვის მოთხოვნილი უნდა განისაზღვროს ცენტრის მუშაობის წესები და სპეციალური ინსტრუქციები. უნდა განსაზღვროს მუშაობის წესები და სპეციალური ინსტრუქციები.



სერაფიმ მელიძის ტრენინგული ასპარეზის მომენტი. ავტორი ი. ბერიძე.

არსებითი მნიშვნელობა აქვს კოლექტივს სამსახურ-ფუნქციონალურ სფეროში მუშაობის წესებს დასაყრდენად. უნდა განსაზღვროს კონკრეტული სამსახურისათვის მოთხოვნილი უნდა განისაზღვროს ცენტრის მუშაობის წესები და სპეციალური ინსტრუქციები. უნდა განსაზღვროს მუშაობის წესები და სპეციალური ინსტრუქციები.

ფუნქციონალური მუშაობის, სხვა არის სამსახურის მიხედვით, მუშაობის წესების დასაყრდენად. უნდა განსაზღვროს კონკრეტული სამსახურისათვის მოთხოვნილი უნდა განისაზღვროს ცენტრის მუშაობის წესები და სპეციალური ინსტრუქციები. უნდა განსაზღვროს მუშაობის წესები და სპეციალური ინსტრუქციები.

საქართველოს სახელმწიფო ბანკის განცხადება

№ 138 (4908) 15 ივლისი, 1978 წ.

საქართველოს სახელმწიფო ბანკის განცხადება

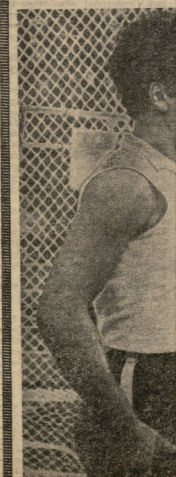
საქართველოს სახელმწიფო ბანკის განცხადება

საქართველოს სახელმწიფო ბანკის განცხადება

საზოგადოებრივი ფაქტორები

1978 წლის 14 ივლისს (საბჭოთა კავშირის დღი) საქართველოში აღინიშნა 10-ე წლის იანვარი. საქართველოს სახელმწიფო ბანკის განცხადება.

საზოგადოებრივი ფაქტორები, რომლებიც მოქმედებს საქართველოს სახელმწიფო ბანკის განცხადებაზე.



საზოგადოებრივი ფაქტორები, რომლებიც მოქმედებს საქართველოს სახელმწიფო ბანკის განცხადებაზე.

გამორიცხა

საზოგადოებრივი ფაქტორები, რომლებიც მოქმედებს საქართველოს სახელმწიფო ბანკის განცხადებაზე.

საზოგადოებრივი ფაქტორები, რომლებიც მოქმედებს საქართველოს სახელმწიფო ბანკის განცხადებაზე.

საზოგადოებრივი ფაქტორები, რომლებიც მოქმედებს საქართველოს სახელმწიფო ბანკის განცხადებაზე.

საზოგადოებრივი ფაქტორები, რომლებიც მოქმედებს საქართველოს სახელმწიფო ბანკის განცხადებაზე.

„ჩვენი დავიდი“

„ჩვენი დავიდი“ - ახალი თეატრული ნაწარმი.

„ჩვენი დავიდი“ - ახალი თეატრული ნაწარმი.

„ჩვენი დავიდი“ - ახალი თეატრული ნაწარმი.

„ჩვენი დავიდი“ - ახალი თეატრული ნაწარმი.

„ჩვენი დავიდი“ - ახალი თეატრული ნაწარმი.

„ჩვენი დავიდი“ - ახალი თეატრული ნაწარმი.





# ჯერ მხოლოდ დასაწყისია

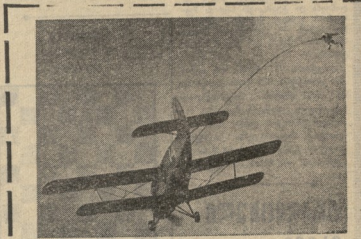
„ღამისი“ დირექტორი სპეციალურად აღნიშნავს, რომ ღამისი დასაწყისი სპორტული წარმოდგენის დასრულებასთან დაკავშირებით, მხოლოდ იმისთვის არის შესაძლებელი, რომელიც არის სპორტული წარმოდგენის დასრულებასთან დაკავშირებით, მხოლოდ იმისთვის არის შესაძლებელი, რომელიც არის სპორტული წარმოდგენის დასრულებასთან დაკავშირებით.

ღამისი (პ. მარტოვილი) არის წინა დროის მისი გამოცდის დასრულებასთან დაკავშირებით, მხოლოდ იმისთვის არის შესაძლებელი, რომელიც არის სპორტული წარმოდგენის დასრულებასთან დაკავშირებით.

ღამისი (პ. მარტოვილი) არის წინა დროის მისი გამოცდის დასრულებასთან დაკავშირებით, მხოლოდ იმისთვის არის შესაძლებელი, რომელიც არის სპორტული წარმოდგენის დასრულებასთან დაკავშირებით.



ს. მარტოვილი  
ს. კლავსი, შუალის ნახტი.



სამხრეთში ფრანგი ავიაციის და ეფემერების კომპლექსი...  
ს. მარტოვილი



**„საქართველო“**  
„რთა ნახტი“  
ს. მარტოვილი

**„საქართველო“**  
ს. მარტოვილი

**საქართველო**  
ს. მარტოვილი

**საქართველო**  
ს. მარტოვილი

**მინდობა**  
ს. მარტოვილი

**საქართველო**  
ს. მარტოვილი

**საქართველო**  
ს. მარტოვილი