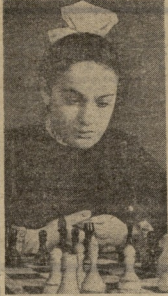


№ 133
(4906)

1973 წლის
თებურ-საბჭოთაო
დასი 3 აკა.

საბჭოთაო სახელმწიფო მხარე სახელმწიფო მხარე
საბჭოთაო სახელმწიფო მხარე სახელმწიფო მხარე
საბჭოთაო სახელმწიფო მხარე სახელმწიფო მხარე

საბჭოთაო სახელმწიფო მხარე
საბჭოთაო სახელმწიფო მხარე



საბჭოთაო სახელმწიფო მხარე

გაია რიგპრანიკა ფინელურ გავიდა

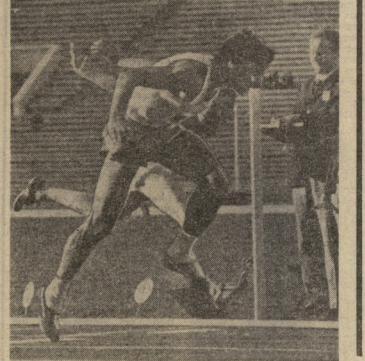
მთავრად ქალაქის მთავარი
მთავრად ქალაქის მთავარი
მთავრად ქალაქის მთავარი
მთავრად ქალაქის მთავარი

ქალაქის მთავარი
ქალაქის მთავარი
ქალაქის მთავარი
ქალაქის მთავარი

ანატოლი გომიანის

ტ რ ი ტ მ რ ტ

ანატოლი გომიანი
ანატოლი გომიანი
ანატოლი გომიანი
ანატოლი გომიანი



ანატოლი გომიანი
ანატოლი გომიანი
ანატოლი გომიანი
ანატოლი გომიანი

ანატოლი გომიანი
ანატოლი გომიანი
ანატოლი გომიანი
ანატოლი გომიანი

დაწინადა საგზობა გზადი

დაწინადა საგზობა
დაწინადა საგზობა
დაწინადა საგზობა
დაწინადა საგზობა

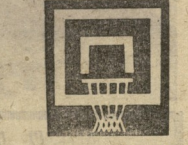
დაწინადა საგზობა
დაწინადა საგზობა
დაწინადა საგზობა
დაწინადა საგზობა



თბილისის მთავარი სასახლე

სსკა თუ ანაქ?

სსკა თუ ანაქ
სსკა თუ ანაქ
სსკა თუ ანაქ
სსკა თუ ანაქ



სსკა თუ ანაქ
სსკა თუ ანაქ
სსკა თუ ანაქ
სსკა თუ ანაქ

