



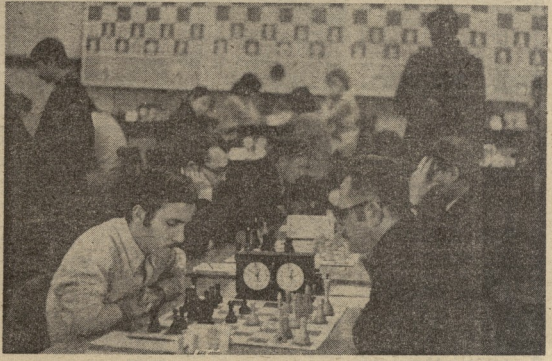
1978 წ.
№ 17 25 იანვარი,
(4787) 25 ხუთშაბათი,
დას 3 აკა.

საპატონოებს და სხვადასხვა სახის კრძალს...
ლელო ოგანის კომიტეის ფიზიკური კულტურისა და სპორტის განყოფილება

ჩემი პირველი
საპროგრამო
დაცემები
ლორთქი, 28 იანვარი...
საპროგრამოების განყოფილება

ლინაოქოთა ბრკოლა
უინიოზე

საპატონოებს ახალი სიკა
ლორთქი...
საპროგრამოების განყოფილება



სპორტის განყოფილებაში...
საპროგრამოების განყოფილება

ბაიბარჯვა თბილისის გუნდბ

საპროგრამოების განყოფილებაში...
საპროგრამოების განყოფილება



საპროგრამოების განყოფილებაში...
საპროგრამოების განყოფილება

საპროგრამოების განყოფილებაში...
საპროგრამოების განყოფილება

საპროგრამოების განყოფილებაში...
საპროგრამოების განყოფილება

ჩინაი პეპერაქ
პეპერაქ კარდიფი
SEER SPORTS CARDIFF
IOE

პოსსონის გბირის სასელოგის პრიოზები

საპროგრამოების განყოფილებაში...
საპროგრამოების განყოფილება

საპროგრამოების განყოფილებაში...
საპროგრამოების განყოფილება

საპროგრამოების განყოფილებაში...
საპროგრამოების განყოფილება

საპატრულო გვერდები

1978 წლის

25 იანვრისთვის

ზო-მეტრიანი პატრულისთვის

დისტრიქტი	შუაში	ტერიტორია	დაბინების წელი
ქალაქშილიანი			
თბილისი			
საბურთაქო			
50 მ	28,8	თ. სპინას (გვარა, ადამიანი)	1972
100 მ	1,04,3	თ. სპინას (გვარა, ადამიანი)	1972
200 მ	2,2,3	თ. სპინას (გვარა, ადამიანი)	1972
400 მ	5,07,9	თ. სპინას (გვარა, ადამიანი)	1972
800 მ	10,49,0	თ. სპინას (გვარა, ადამიანი)	1972
1500 მ	22,54,3	თ. ლავაჩიშვილი (იხ., ადამიანი)	1969
შპს/სფს/ს			
4x100 მ	4,36,2	საპატრულო ნაგებობა	1970
განაკვეთი			
50 მ	37,7	ბ. ბარბაქაძის (სიხუბო, ადამიანი)	1969
100 მ	1,21,9	ბ. ბარბაქაძის (სიხუბო, ადამიანი)	1971
200 მ	2,52,0	ბ. ბარბაქაძის (სიხუბო, ადამიანი)	1971
ნავსადგომი			
50 მ	32,2	თ. ლავაჩიშვილი (იხ., ადამიანი)	1969
100 მ	1,07,8	თ. ლავაჩიშვილი (იხ., ადამიანი)	1970
200 მ	2,27,1	თ. ლავაჩიშვილი (იხ., ადამიანი)	1970
ბანაკის რაიონი			
50 მ	35,2	ბ. ბარბაქაძის (სიხუბო, ადამიანი)	1971
100 მ	1,11,1	ბ. ბარბაქაძის (სიხუბო, ადამიანი)	1970
200 მ	2,41,3	ბ. ბარბაქაძის (სიხუბო, ადამიანი)	1971
სოფლის რაიონი			
200 მ	243,0	ბ. ზორბაძის (ქუთაისი, ადამიანი)	1970
400 მ	549,9	ბ. ზორბაძის (ქუთაისი, ადამიანი)	1971
სოფლის რაიონის მუხრანის რაიონი			
4x100 მ	5,02,8	ბანაკის რაიონის საპატრულო ნაგებობა	1969
მთიანეთის რაიონი			
თბილისი			
საბურთაქო			
50 მ	25,9	ბ. ბარბაქაძის (სიხუბო, ადამიანი)	1971
100 მ	55,9	ბ. ბარბაქაძის (სიხუბო, ადამიანი)	1971
200 მ	2,03,7	ბ. ბარბაქაძის (სიხუბო, ადამიანი)	1972
400 მ	4,23,3	ბ. ბარბაქაძის (სიხუბო, ადამიანი)	1970
800 მ	9,16,0	ბ. ბარბაქაძის (სიხუბო, ადამიანი)	1972
1500 მ	17,25,1	ბ. ბარბაქაძის (სიხუბო, ადამიანი)	1972
შპს/სფს/ს			
4x100 მ	4,01,5	საპატრულო ნაგებობა	1970
4x200 მ	9,04,5	ბანაკის რაიონის საპატრულო ნაგებობა	1964
განაკვეთი			
50 მ	33,3	ბ. ბარბაქაძის (სიხუბო, ადამიანი)	1967
100 მ	1,10,3	ბ. ბარბაქაძის (სიხუბო, ადამიანი)	1967
200 მ	2,32,5	ბ. ბარბაქაძის (სიხუბო, ადამიანი)	1967
ნავსადგომი			
50 მ	30,6	ბ. ბარბაქაძის (სიხუბო, ადამიანი)	1971
100 მ	1,01,2	ბ. ბარბაქაძის (სიხუბო, ადამიანი)	1971
200 მ	2,11,9	ბ. ბარბაქაძის (სიხუბო, ადამიანი)	1972
ბანაკის რაიონი			
50 მ	23,0	ბ. ბარბაქაძის (სიხუბო, ადამიანი)	1971
100 მ	1,01,3	ბ. ბარბაქაძის (სიხუბო, ადამიანი)	1971
200 მ	2,17,4	ბ. ბარბაქაძის (სიხუბო, ადამიანი)	1971
სოფლის რაიონი			
200 მ	2,21,5	ბ. ბარბაქაძის (სიხუბო, ადამიანი)	1971
400 მ	5,04,2	ბ. ბარბაქაძის (სიხუბო, ადამიანი)	1972
სოფლის რაიონის მუხრანის რაიონი			
შპს/სფს/ს			
4x100 მ	4,34,5	საპატრულო ნაგებობა	1968

•KOPANA•ΦΥΤΒΟΛ•ΟΥΝΕΣΚΕΤ• LABARUGAT•



ამ სერიაზე დასრულებული ვერის ერთ-ერთი სურათის ვერსიები — ანდრეას ნიკიტის კონკრეტული მუშაურობის ნაშრომი. მუშაურობის ავტორი — ანდრეას ნიკიტის (სიხუბო, ადამიანი) 1971

ამ სერიაზე დასრულებული ვერის ერთ-ერთი სურათის ვერსიები — ანდრეას ნიკიტის კონკრეტული მუშაურობის ნაშრომი. მუშაურობის ავტორი — ანდრეას ნიკიტის (სიხუბო, ადამიანი) 1971

ამ სერიაზე დასრულებული ვერის ერთ-ერთი სურათის ვერსიები — ანდრეას ნიკიტის კონკრეტული მუშაურობის ნაშრომი. მუშაურობის ავტორი — ანდრეას ნიკიტის (სიხუბო, ადამიანი) 1971

ასეთის სტრუქტურა

სტრუქტურული გამოკვლევის შედეგად დადგინდა, რომ ამ ტიპის ნაგებობის დასრულების შემდეგ, მათი სტრუქტურული მდგომარეობა უკმაყოფილოა. ამ ნაგებობის დასრულების შემდეგ, მათი სტრუქტურული მდგომარეობა უკმაყოფილოა.

ნების შემდგომ გარდასახვა

ქვემოთ მოცემული ნაგებობის დასრულების შემდეგ, მათი სტრუქტურული მდგომარეობა უკმაყოფილოა. ამ ნაგებობის დასრულების შემდეგ, მათი სტრუქტურული მდგომარეობა უკმაყოფილოა.

რაც შეეძლო უნდა, უფრო ამ ტიპის ნაგებობის დასრულების შემდეგ, მათი სტრუქტურული მდგომარეობა უკმაყოფილოა. ამ ნაგებობის დასრულების შემდეგ, მათი სტრუქტურული მდგომარეობა უკმაყოფილოა.

„ბაბიონი“ — „მამათხრონი“

ქვემოთ მოცემული ნაგებობის დასრულების შემდეგ, მათი სტრუქტურული მდგომარეობა უკმაყოფილოა. ამ ნაგებობის დასრულების შემდეგ, მათი სტრუქტურული მდგომარეობა უკმაყოფილოა.

საერთაშორისო უწყვეტი ტელევიზიური სერია

სახალხო უფროსი

ფიზიკურ-კულტურის პროგრამები

ამა წინა დროს პირის სახალხო უფროსი ფიზიკურ-კულტურის პროგრამების დასრულების შემდეგ, მათი სტრუქტურული მდგომარეობა უკმაყოფილოა. ამ პროგრამის დასრულების შემდეგ, მათი სტრუქტურული მდგომარეობა უკმაყოფილოა.

პრიორი ავგულუას იცვლის

ამ პროგრამის დასრულების შემდეგ, მათი სტრუქტურული მდგომარეობა უკმაყოფილოა. ამ პროგრამის დასრულების შემდეგ, მათი სტრუქტურული მდგომარეობა უკმაყოფილოა.

ამ პროგრამის დასრულების შემდეგ, მათი სტრუქტურული მდგომარეობა უკმაყოფილოა. ამ პროგრამის დასრულების შემდეგ, მათი სტრუქტურული მდგომარეობა უკმაყოფილოა.

სახალხო უფროსი

ამ პროგრამის დასრულების შემდეგ, მათი სტრუქტურული მდგომარეობა უკმაყოფილოა. ამ პროგრამის დასრულების შემდეგ, მათი სტრუქტურული მდგომარეობა უკმაყოფილოა.