

№ 197  
(4447)

1971 წ.  
თებერვალი,  
შაბათი.  
წელი 8 კვ.



საქართველოს სსრ მინისტრთა საბჭომას განკარგვის უფლებებისა და  
საზღვრო ტერიტორიისა და სპორტისათვის განკარგვის უფლების შესახებ  
**ЛЕЛО** Орган Комитета по физической культуре и спорту при Совете  
Министров СССР в республиканского Совета профсоюзов

გაზეთი გაზეთის  
1984 წლის  
18 აპრილიდან

# დ ე ნ ი ნ ი ს ა დ ა კ ა რ ტ ი ი ს ს ა ქ მ ე ლ მ რ თ გ უ ლ ი ვ ა რ თ

საქართველოს კომპარტიის  
ცენტრალური კომიტეტისა და  
თბილისის საქალაქო კომიტეტის  
სახეიშო კვლევა

1 ოქტომბრის საქართველოს სახელმწიფო ფორ-  
მისის დიდ საკონცერტო დარბაზში გაიმართა საქარ-  
თველოს კომპარტიის ცენტრალური კომიტეტისა და  
თბილისის საქალაქო კომიტეტის საზეიმო პლენუმი,  
რომელიც რესპუბლიკის კომპარტიის 50 წლისთავს  
მეგობრად.

პლენუმში არიან შ. დ. კვარაცხელიძე, ო. ი. ლომაძე,  
ლ. ვ. პ. შავადაძე, ნ. ვ. ცხაკაია, გ. ს. ძიგენიძე, შ. ი.  
ჭავჭავაძე, რ. ვ. შერვაშიანი, თ. ი. შიშინაძე, ჯ. ი.  
პატიაშვილი, სკვ ცენტრალური კომიტეტის სეკრეტარის  
გამგე ი. ნ. პუგაჩოვი, სკვ ცენტრალური კომიტეტის  
პასუხისმგებელი მუშაკი გ. ვ. ვახაშვილი, სრულიად საქარ-  
თველოს ალყ ცენტრალური კომიტეტის მეთაურ მდივანი  
შ. ნ. პასტუხოვი, პრემიერ-მინისტრის განყოფილების  
მოსტოვისა და დეპარტამენტის კომპარტიული ორგანიზა-  
ციისა წარმომადგენლები, ძველი პოლიტიკოსი, მეც-  
ნიერები, კულტურის, ხელოვნების მოღვაწეები.

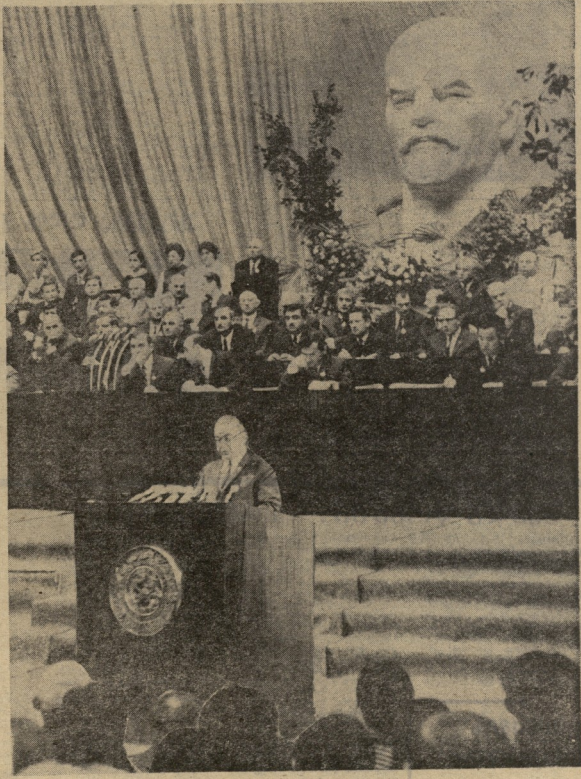
საზეიმო პლენუმზე მსჯავლი სიტყვით გასსსა საქარ-  
თველოს ალყ ცენტრალური კომიტეტის პირველმა  
მდივანმა ჯ. ი. პატიაშვილმა.

შეკრებილი სიტყვით მიმართა სკვ ცენტრალური  
კომიტეტის პოლიტბიუროს წევრობის ანდრეასმა, საქარ-  
თველოს კომპარტიის ცენტრალური კომიტეტის  
პირველმა მდივანმა ჯ. ი. შავადაძემ, მას წაითხა საქარ-  
თველოს კომპარტიის ცენტრალური კომიტეტის მი-  
საღმდეგ საქართველოს ახალგაზრდა ლენინური კო-  
მუნისტური ავანტიის ცენტრალური კომიტეტისადმი.

მოსტოვისა საქართველოს ახალგაზრდა ლენინური  
კომუნისტური ავანტიის 50 წელს გაითხა საქარ-  
თველოს ალყ ცენტრალური კომიტეტის პირველმა  
მდივანმა ჯ. ი. პატიაშვილმა.

პლენუმზე გამოვიდნენ ანდრეასისა და კვარაცხელიძის, წი-  
თელყაროს რაიონის სოფელ ხეში ქელოს კომუნისტურ-  
ნიების თამაშდამარჯ ა. კობახიძე, სრულიად საქართველოს  
ალყ ცენტრალური კომიტეტის მეთაურ მდივანი შ. პას-  
ტუხოვი, საბჭოთა ავანტიის სამხრეთ ნაწილის ქა-  
რავში ქალთა შრომის, სრულიად საქართველოს ალყ ცენ-  
ტრალური კომიტეტის წევრი ნ. აბულაძე, რუსთავე-  
ლის მეტალურგიული ქარხნის მეთვლია, სრულიად  
საქართველოს ალყ ცენტრალური კომიტეტის წევრი ი.  
მარგალიტაძე, ქონებულის რაიონის სოფელ მობოყე-  
თის მებავი, სოციალისტური შრომის მებავი ჯ. გვი-  
ტიძე, ქარხანა პალატისის კომპარტიული-ახალგა-  
ზრდული ბრიგადის პირველი რ. ბუხარცოვი, პოეტ,  
საქართველოს ლენინური კომპარტიის სახელობის  
პრემიის ლაურეატი ჯ. ჩარკვიანი.

საზეიმო პლენუმის მონაწილთა, რესპუბლიკის კომ-  
კარტიის დიდ ახალგაზრდა მშრომელთა სა-  
ხელთ მისასაღმებელი წერილი გაგზავნა საბჭოთა  
კომპარტიის კომუნისტური პარტიის ცენტრალური კომი-  
ტეტის, (საქდეს).



საქართველოს კომპარტიის ცენტრალური კომიტეტისა და თბილისის საქალაქო კომიტეტის საზეიმო პლენუმზე. ტრიაშვილი სკვ ცენტრალური კომიტეტის მდივანი, შერვაშიანი კვ ცენტრალური კომიტეტის პირველ მდივანი, შ. ი. პატიაშვილი.

**მ. ვ. შავადაძე**  
**ჯილდოვანი**  
**გადასცა**  
**კომპარტიული**  
**მუშაკის**

თუ **საქართველოს** სკვ ცენტრალური კომიტეტის პოლიტბიუროს წევ-  
რობის ანდრეასმა, საქართველოს კომპარტიის ცენტრალური კომიტეტის  
პირველმა მდივანმა ჯ. ი. შავადაძემ, მას წაითხა საქართველოს კომპარტიის  
ცენტრალური კომიტეტის მეთაურ მდივანი შ. პასტუხოვი, საბჭოთა ავანტიის  
სამხრეთ ნაწილის ქარავში ქალთა შრომის, სრულიად საქართველოს ალყ ცენ-  
ტრალური კომიტეტის წევრი ნ. აბულაძე, რუსთაველის მეტალურგიული ქარხნის  
მეთვლია, სრულიად საქართველოს ალყ ცენტრალური კომიტეტის წევრი ი.  
მარგალიტაძე, ქონებულის რაიონის სოფელ მობოყეთის მებავი, სოციალისტური  
შრომის მებავი ჯ. გვიტიძე, ქარხანა პალატისის კომპარტიული-ახალგაზრდული  
ბრიგადის პირველი რ. ბუხარცოვი, პოეტ, საქართველოს ლენინური კომპარტიის  
სახელობის პრემიის ლაურეატი ჯ. ჩარკვიანი.

ნიების შავლი ჯილდო დღეს, - თქვა მან, - როცა ჩვენთან ჩვენი  
დღესღამეების წინააღმდეგობის სტრუქტურის საქართველოს  
კომპარტიის სახელობის სრულიად საქართველოს კომპარტიის  
წინამძღოლის მსახურად კომპარტიის მდივანისა და მდივანის  
ქალბატონი გადამცემი განსაკუთრებული მნიშვნელობის ენიჭება პარტი-  
ისა და შრომის მებავს და ავანტიის და ავანტიის კომპარტიის  
ავანტიის რეგულარული მნიშვნელობისა და თანამშრომლის სახელობის სკვ  
შავს.

შავს მიმართ თან დასმართ ჯ. ი. შავადაძემ, მებავილი მებავი  
სრულიად საქართველოს კომპარტიის 50 წლისთავის ობიექტს და მებავი  
რეგულარული მნიშვნელობისა და თანამშრომლის სახელობის სკვ  
შავს.

ქალბატონი ავანტიის თანამშრომლის კომპარტიის ცენტრალური  
კომიტეტის ორგანიზაციულ-მეთვლიის მებავის გარეგნულმა  
გამგე რ. ვ. შერვაშიანი, (საქდეს).





