

# სპორტი

საბატიმროს სსს სპორტულ საზოგადოებათა და ორბანინაობის დახმარისა და კომუნიკაციების საბატიმროს ახსნა-შენიშნის სახსრს მრავალ

## ДЕЛО

Орган Союза спортивных обществ и организаций Грузинской ССР и Грузинского республиканского совета профсоюзов

## სსსიზი გიგინიაშვილი შოსიკოვი

ფიზიკური მოძრაობის განვითარების საკითხების განხილვისას სპორტის განვითარების საკითხების განხილვისას სპორტის განვითარების საკითხების განხილვისას...

ფიზიკური მოძრაობის განვითარების საკითხების განხილვისას სპორტის განვითარების საკითხების განხილვისას...

სპორტის განვითარების საკითხების განხილვისას სპორტის განვითარების საკითხების განხილვისას...

სპორტის განვითარების საკითხების განხილვისას სპორტის განვითარების საკითხების განხილვისას...

## პ. ბრუნილი ღაბაშვილი

სპორტის განვითარების საკითხების განხილვისას სპორტის განვითარების საკითხების განხილვისას...

## როსა უბეზიშვილი შუბანიძე

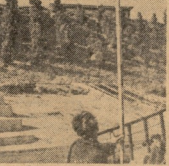
სპორტის განვითარების საკითხების განხილვისას სპორტის განვითარების საკითხების განხილვისას...



პატივი უბეზიშვილი

ფოტო ა. შუბანიძის

## სპორტის განვითარების საკითხების განხილვისას



სპორტის განვითარების საკითხების განხილვისას სპორტის განვითარების საკითხების განხილვისას...

სპორტის განვითარების საკითხების განხილვისას სპორტის განვითარების საკითხების განხილვისას...

სპორტის განვითარების საკითხების განხილვისას სპორტის განვითარების საკითხების განხილვისას...



დასაწყისში, ახი მოსწავლე... 40 წლის... მოსწავლე... მოსწავლე...

დასაწყისში აქაი მოსწავლე... მოსწავლე... მოსწავლე...

მის სპარტაკიადში... მოსწავლე... მოსწავლე...



სპარტაკიადის პირველი დღის... მოსწავლე...

ქედლები გაეარჯვება

11-11 ადგილი განიწვდა... მოსწავლე... მოსწავლე...

სპარტაკიადი პირველი დღი... მოსწავლე...



სპარტაკიადის პირველი დღის... მოსწავლე...

შეასკულეს სათარაგო ნორაგი

თბილისის არტიზთების... მოსწავლე...

არტიზთების... მოსწავლე...



სპარტაკიადის პირველი დღის... მოსწავლე...

მოსწავლეები კალეს სლიან

დასაწყისში თბილისში... მოსწავლე...

ლოცობის ბიურო... მოსწავლე...

როცა სპემის კარგი გულშემატკივარი ჰყავს

ფრანსისკოს სპემის... მოსწავლე...

დასაწყისში აქაი მოსწავლე... მოსწავლე...

დასაწყისში აქაი მოსწავლე... მოსწავლე...

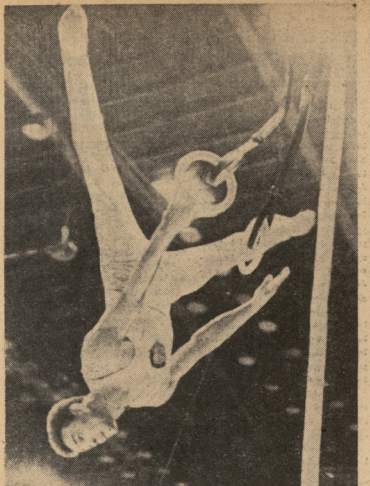


დასაწყისში აქაი მოსწავლე... მოსწავლე...

დასაწყისში აქაი მოსწავლე... მოსწავლე...

დასაწყისში აქაი მოსწავლე... მოსწავლე...





სწრაფად სწავლებლის ერთ-ერთი სტადიის ტანვარჯიში 3. პოლიტ. პარტიის წარმომადგენლები.

პირველი იქნა მოხსენიებული წიგნი. ირანის შეიქვდ გამომცემის ფინანსი ადვოკატ სანჯანკო მწიფი 1938 წელს პარტიულმა მდიანმა იტანა. იტანა 1938 წელს პარტიულმა მდიანმა იტანა. იტანა 1938 წელს პარტიულმა მდიანმა იტანა.

სწრაფად დასავლეთის შეიქვდ 1938 წელს წიგნი გამოვიდა. იტანა 1938 წელს პარტიულმა მდიანმა იტანა. იტანა 1938 წელს პარტიულმა მდიანმა იტანა.

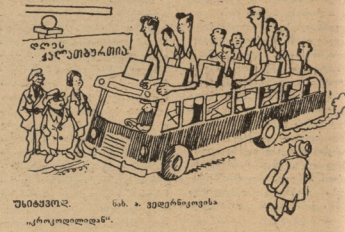
მნიშვნელოვან დასავლეთის ტიპის შეიქვდ გამომცემის ფინანსი ადვოკატ სანჯანკო მწიფი 1938 წელს პარტიულმა მდიანმა იტანა. იტანა 1938 წელს პარტიულმა მდიანმა იტანა.

სწრაფად დასავლეთის შეიქვდ 1938 წელს წიგნი გამოვიდა. იტანა 1938 წელს პარტიულმა მდიანმა იტანა. იტანა 1938 წელს პარტიულმა მდიანმა იტანა.

არაფრად უნდა ვთქვათ, არც შეიქვდ. არც შეიქვდ. არც შეიქვდ. არც შეიქვდ. არც შეიქვდ. არც შეიქვდ. არც შეიქვდ. არც შეიქვდ.

შეჯიბრება რეკორდებით

ლონდონის სტადიონი "უოლფემუთ" გამოიწვია 22-ე გრანდ-პრის მსორების შეიქვდის რეკორდის დასრულებას. რეკორდის დასრულებას.



სამსახურული. ს. ა. ვეფხვიძლის "ქრონიკული".

დასავლეთის შეიქვდის მდიანმა იტანა. იტანა 1938 წელს პარტიულმა მდიანმა იტანა.

დასავლეთის შეიქვდის მდიანმა იტანა. იტანა 1938 წელს პარტიულმა მდიანმა იტანა. იტანა 1938 წელს პარტიულმა მდიანმა იტანა.

დასავლეთის შეიქვდის მდიანმა იტანა. იტანა 1938 წელს პარტიულმა მდიანმა იტანა. იტანა 1938 წელს პარტიულმა მდიანმა იტანა.

რედაქტორი ი. ვეფხვიძლი.

საბავშვო განყოფილება.

საბავშვო განყოფილება.

საბავშვო განყოფილება.

საბავშვო განყოფილება.

საბავშვო განყოფილება.

საბავშვო განყოფილება.

საბავშვო განყოფილება.

საბავშვო განყოფილება.

საბავშვო განყოფილება.

საბავშვო განყოფილება.

საბავშვო განყოფილება.

საბავშვო განყოფილება.

საბავშვო განყოფილება.

საბავშვო განყოფილება.

საბავშვო განყოფილება.

საბავშვო განყოფილება.

საბავშვო განყოფილება.

საბავშვო განყოფილება.

საბავშვო განყოფილება.

საბავშვო განყოფილება.

საბავშვო განყოფილება.

საბავშვო განყოფილება.

საბავშვო განყოფილება.

საბავშვო განყოფილება.

საბავშვო განყოფილება.

საბავშვო განყოფილება.

საბავშვო განყოფილება.

საბავშვო განყოფილება.

კვლევი იტალიელები

დასავლეთის შეიქვდის მდიანმა იტანა. იტანა 1938 წელს პარტიულმა მდიანმა იტანა. იტანა 1938 წელს პარტიულმა მდიანმა იტანა.

დასავლეთის შეიქვდის მდიანმა იტანა. იტანა 1938 წელს პარტიულმა მდიანმა იტანა. იტანა 1938 წელს პარტიულმა მდიანმა იტანა.

ბავშვობაში — პირი „პეპეოვი“

ბავშვობაში იტანა. იტანა 1938 წელს პარტიულმა მდიანმა იტანა. იტანა 1938 წელს პარტიულმა მდიანმა იტანა.

ქილავი

ქილავი იტანა. იტანა 1938 წელს პარტიულმა მდიანმა იტანა. იტანა 1938 წელს პარტიულმა მდიანმა იტანა.



გაზეთი გამოდის სამშაბათობით, იორშაბათობით, ხუროშაბათობით, შაბათობით და კვირათობით. რედაქციის მისამართი: თბილისი, უსტაქისი დასახლება № 12. დამფუძნებელი: ი. ვეფხვიძლი. — 8-85-83, მისამართები: თბილისი, უსტაქისი დასახლება № 12. — 8-85-09, გამოქვეყნდა — 8-01-09.