

FM 157-
3

Г

Музыкальный фонд Грузии

საქართველოს
მუსიკალური
ფონდი

უ. აფსაიფარაშვილი

ორკველა

(მალალი ხმისათვის)



შ. აზმაიპარაშვილი

ოროველა

(для высокого голоса)

თბილისი
საქართველოს სსრ მუსიკალური ფონდი

Тбилиси
Музыкальный фонд Грузинской ССР

1947





მ რ მ ვ ე ლ ა

О Р О В Е Л А

მუს. შ. აზმაიფარაშვილისა
ტექსტი ხალხური
თარგმანი ალ. ნეიმანისა

Муз. Ш. Азмайпарашвили
Слова народные
Перевод Ал. Неймана

Andante.

PIANO.

Musical score for the piano introduction, consisting of two staves (treble and bass clef) in 3/4 time. The key signature has one sharp (F#). The music begins with a forte (f) dynamic and features a mix of eighth and quarter notes.

Musical score for the first line of lyrics, including a vocal line and piano accompaniment. The vocal line starts with a piano (p) dynamic and includes a triplet. The piano accompaniment is in 3/4 time.

ა, ა-რუ ა-რა-ლო მ- ვო, ა-რა პა-რა-
 A, a-ru a-ra-lo o- vo a-ru a-ra-

Musical score for the second line of lyrics, including a vocal line and piano accompaniment. The vocal line starts with a forte (f) dynamic. The piano accompaniment continues in 3/4 time.

ლო ! ძნე-ლი-ა და ძნე-ბო მოკ-ვდეს ვაჟ-კა-ცი ძნე-ლი-
 lo ! Ty- zhe-la, brat-tsy, gi-bel' do-bra mo-lyod-tsa,-

ა ————— მ, უ — დრო-ოდ მო-იშალა- სო
 0, ტი — გო — ტიტ сердце скорбь о нем,

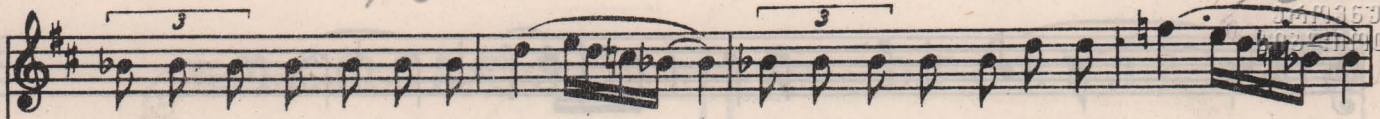
FM 15/3

შე — ბი ჰი — რი — მე
 как до-рог ты мне,

გუ — თა — ბო მ ! გა — თლი-ლო წმინ-და ბი — სა — მ
 Плу-г-род-ной, 0 ! бе-ре-жно те-сан ты ру-кой

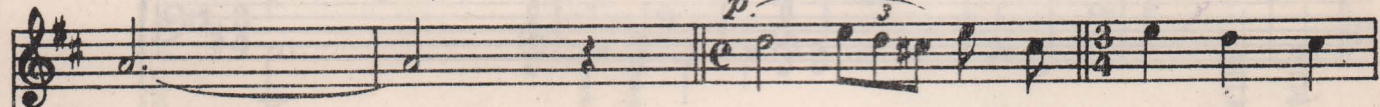
41/3

48-16



შენ აკმევ პურ-სა ცოცხალ-სა
Кор-мит-ся бед-ный люд то- бой,

დამ-მარ-ხა-ვი ხარმკვდრი-სა-ო
ты е-му верный друг и брат,



მ
ო

ა - რუ ა - რა - ,
А - ру а - ра - ,



მ
ო

ა - რუ ა - რა - ლო , მ
ა - რუ ა - რა - ლო , მ



3/8 რედაქტორი პ ვხველიძე
Отв. редактор А. Мшвелидзе

ბეჭ. ხელმძღვ. პ. შანიძე
Тех. руков. П. Ширяпов

ფასი 2 მან.
Цена 2 руб.

