

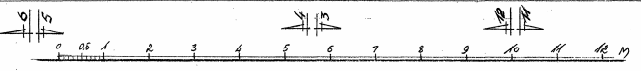
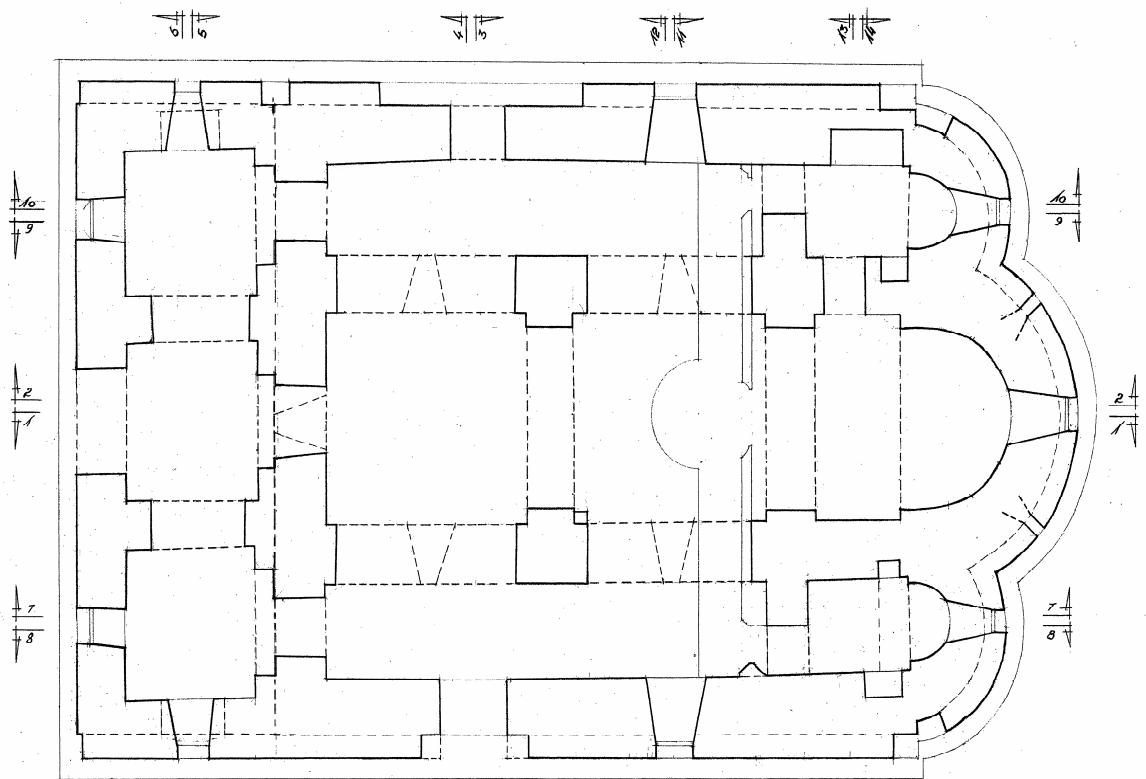
ციცინო ჩახსუნაშვილი

ბოდბის წმინდა ნინოს  
მონასტერი

(მთავარი ტაძრის და საეპისკოპოსო  
სასახლის ხუროთმოძღვრება)

30825

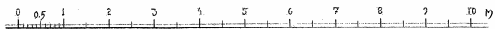
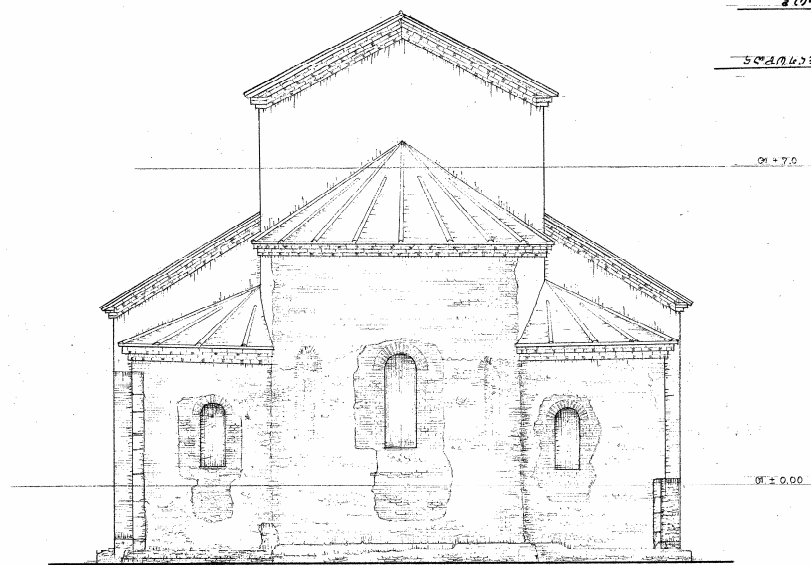
ՀԱՅԿԱՍՏԱՆԻ Հ.Ս.Տ. ԿՈՄԻՏԵ  
ՔԱՆՈՒՆԵՐԻ ԳՐԱԳՐԱԿԱՆ ԿԵՆՏՐՈՆ  
ՃԱՆՈՒՆԵՐԻ ԹՎԱԿԱՆ



ՅՈՒՐԵՆԻՆԻ Ե. ՆԵՐՍԻՍՅԱՆ

ՀԱՐՈՒՆԻ ԷՆԻ ԱՊՑ. 1960ԸԱՌ  
ՔՅ.ՆՈՒՆԻ ՔՅ. ԶՈՊԱՅԵՐԻ ԵՆԻՆՈՒՄԻ  
ԷՆԻՆԻ ԾՆԵՆԻՐ

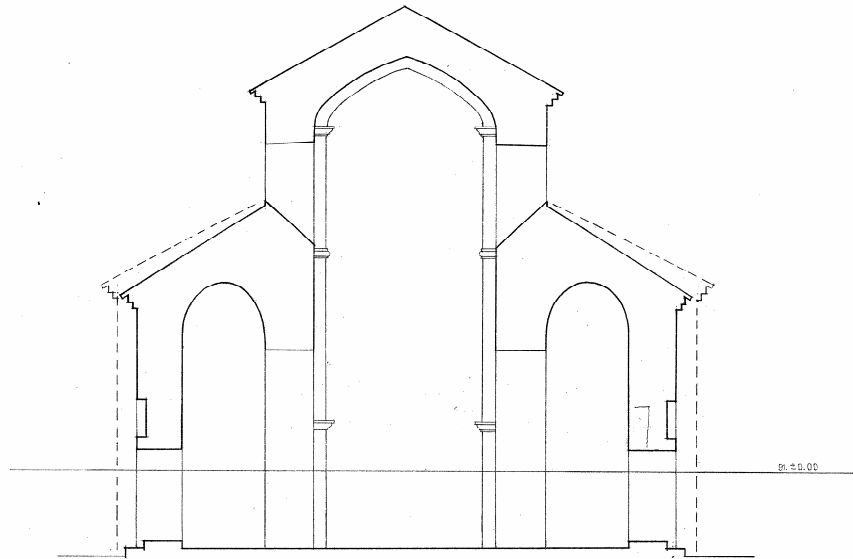
500.000.000.000 3.565.000



ՃՊՈՒՄՆԻ ԵՆԻՆԻՐ

ჭრილობა 2-2

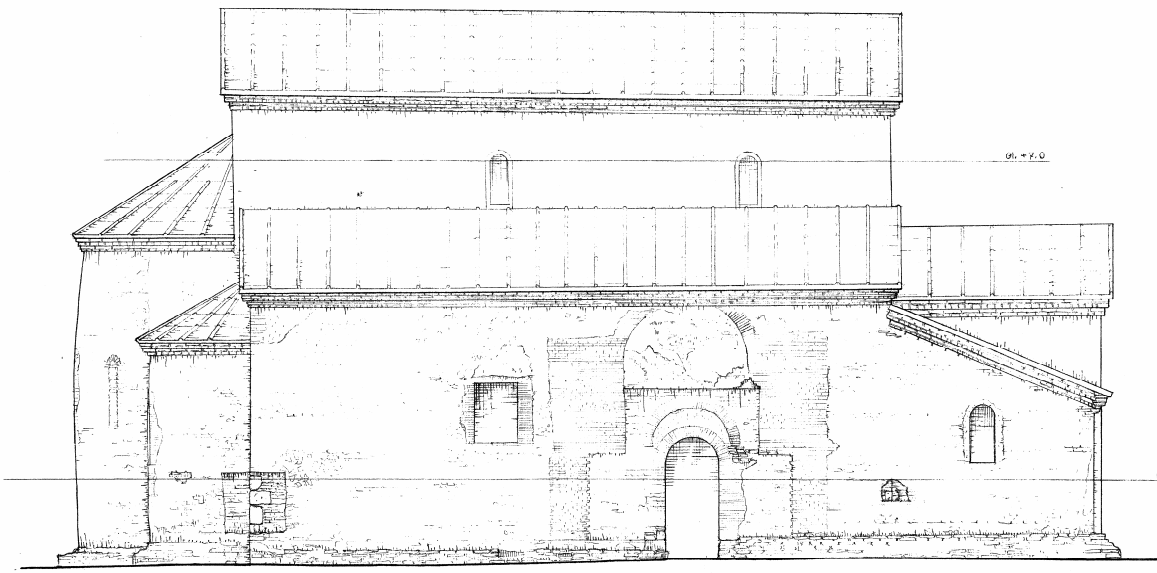
სიონის რ. ნიკ. ქალაქი  
მ. ნინო და მ. ბიორძის სხელობის  
გორის ცენტრი





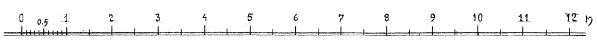
ԱՐԹՈՐՈՂԻԿԱՆ ԶՆԱՅԹՈՒ

ԱՐԹՈՐՈՂ ԿՆՆԱԿՆ ԿՐԹՈՍԻՆ  
ԵՒ ԿՈՆԿՐԵՏԻ ԿՆՆԱԿՆ  
ՁՈՒՆԵՆ ԳՐԱԿՈՒՐ



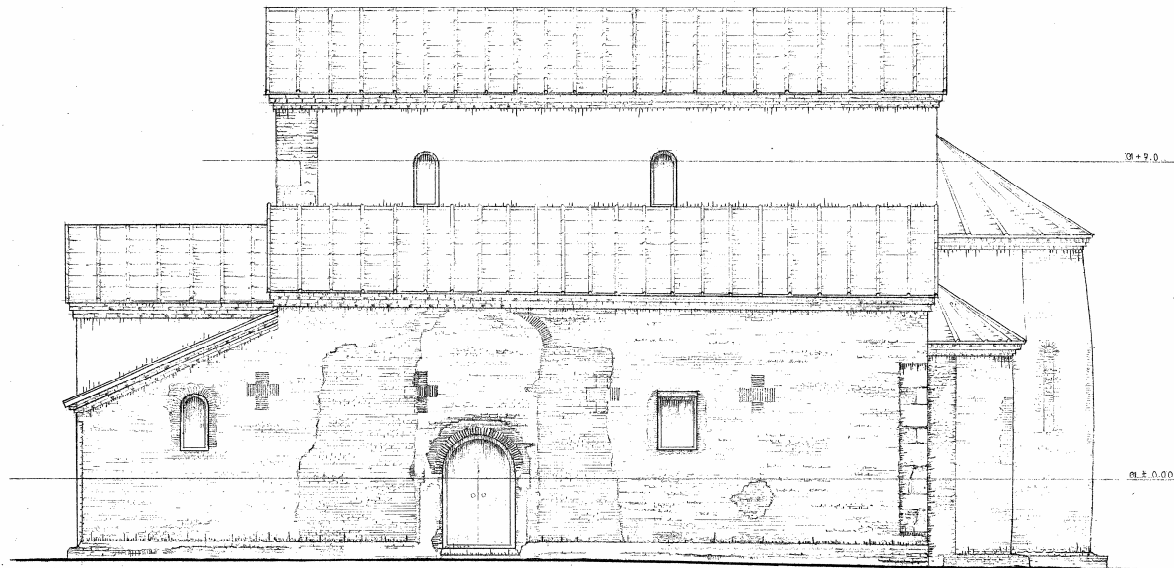
ՅՈՒ = Կ. 0

ՅՈՒ = 0.00

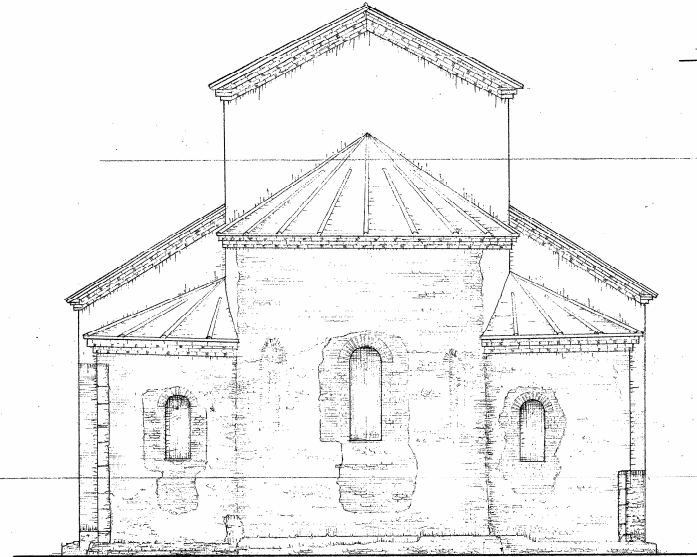


ს. ბაქსიძის მიერ შედგენილი

ს. ბაქსიძის მიერ შედგენილი  
ქალაქის კუთვნილების გეგმა  
ს. ბაქსიძის მიერ შედგენილი



-----  
-----  
-----  
-----  
-----



0.00

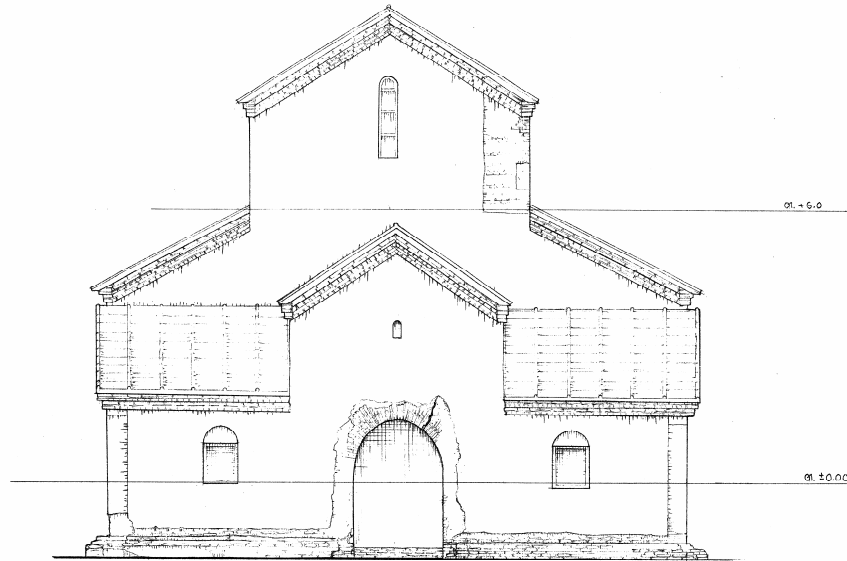
0.00



01201781 5.08720457107

ფანავის ტაძარი

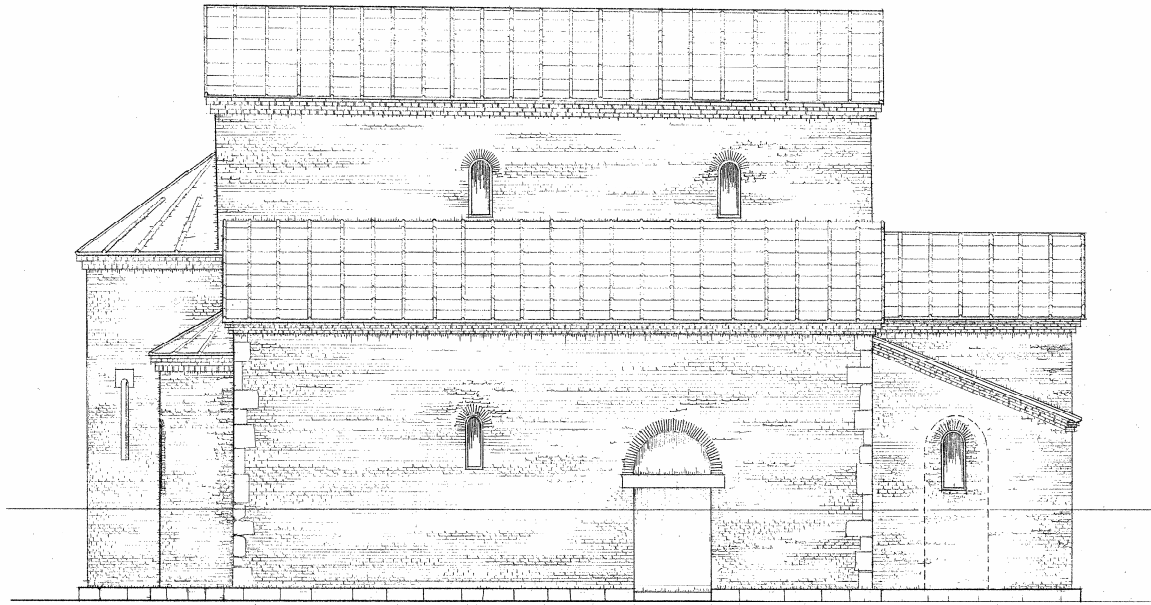
სიონის რაიონი, ქ. თბილისი  
საეკლესიო მემკვიდრეობის მუზეუმი  
სიონის ტაძარი



0 1 2 3 4 5 6 7 8 9 10 მ

არსებობის დროის აღწერა

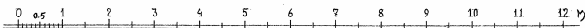
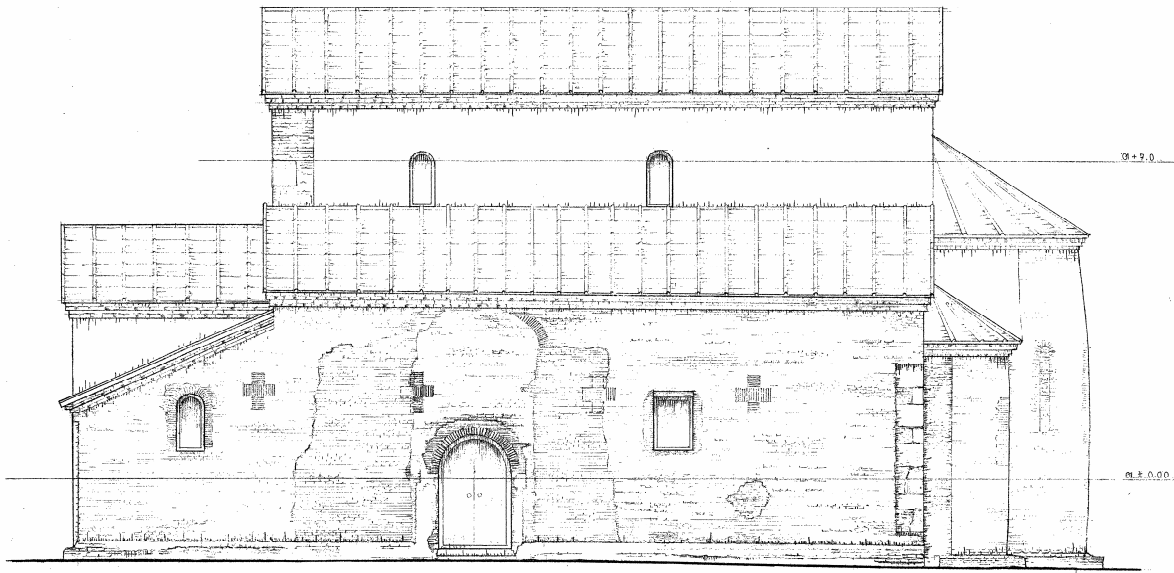
საქართველოს რესპუბლიკის  
საგარეო ურთიერთობების სამსახურის  
სტრუქტურის დეპარტამენტი



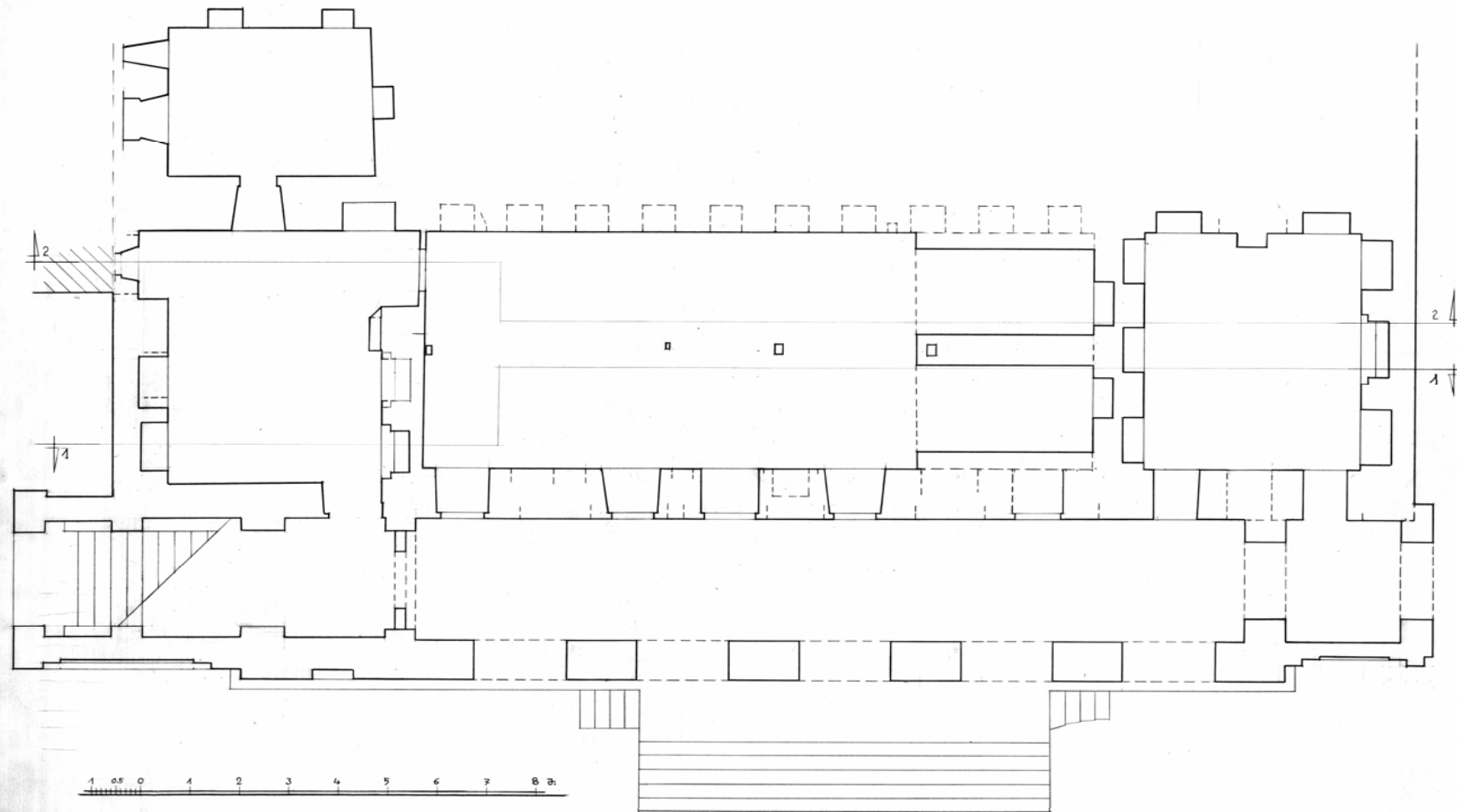
1 2 3 4 5 6 7 8 9 10 11 12 მ

საბაქოძის სასახლე

სივლიძის 4-ის სართ. ქუჩაში  
ქუჩის მხარეს მდებარე სასახლის  
სივლიძის მიხედვით

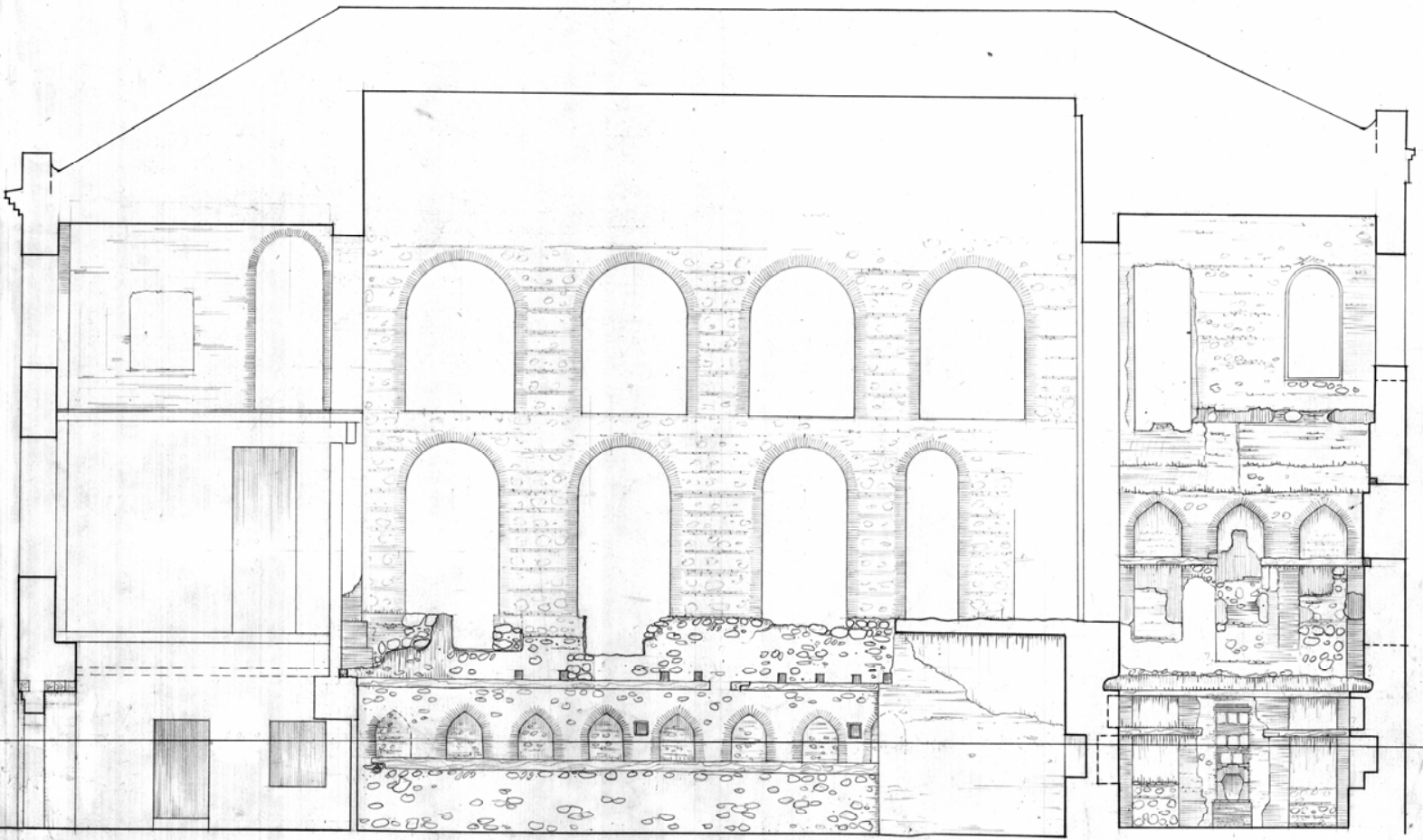


ՅՈՂԱԿԱՆ ԵՎ ԿՈՆՍՏՐԱԿՏԻ ՎՃԱՐՄԱՆ ԳՐԱԿ



1 0.5 0 1 2 3 4 5 6 7 8 9

ታሪክ 2-2

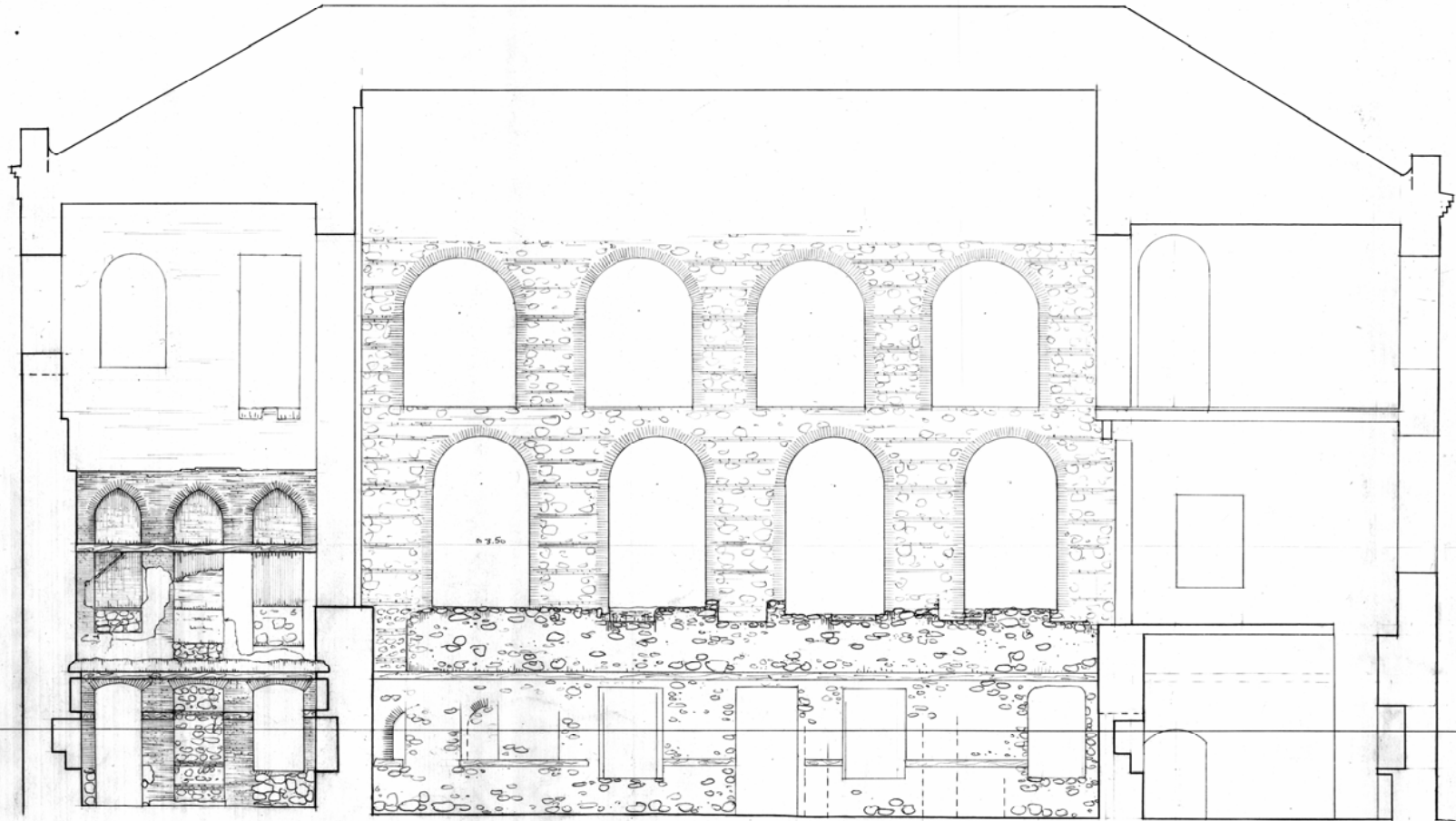


1 05 0 1 2 3 4 5 6 7 8 ለ

01.10.00



6020 1-1



0 ± 0.00

0 1 2 3 4 5 6 7 8 9





№ 6016 Кახეთი. Общий видъ монастыря Св. Нины близъ г. Сопхуи

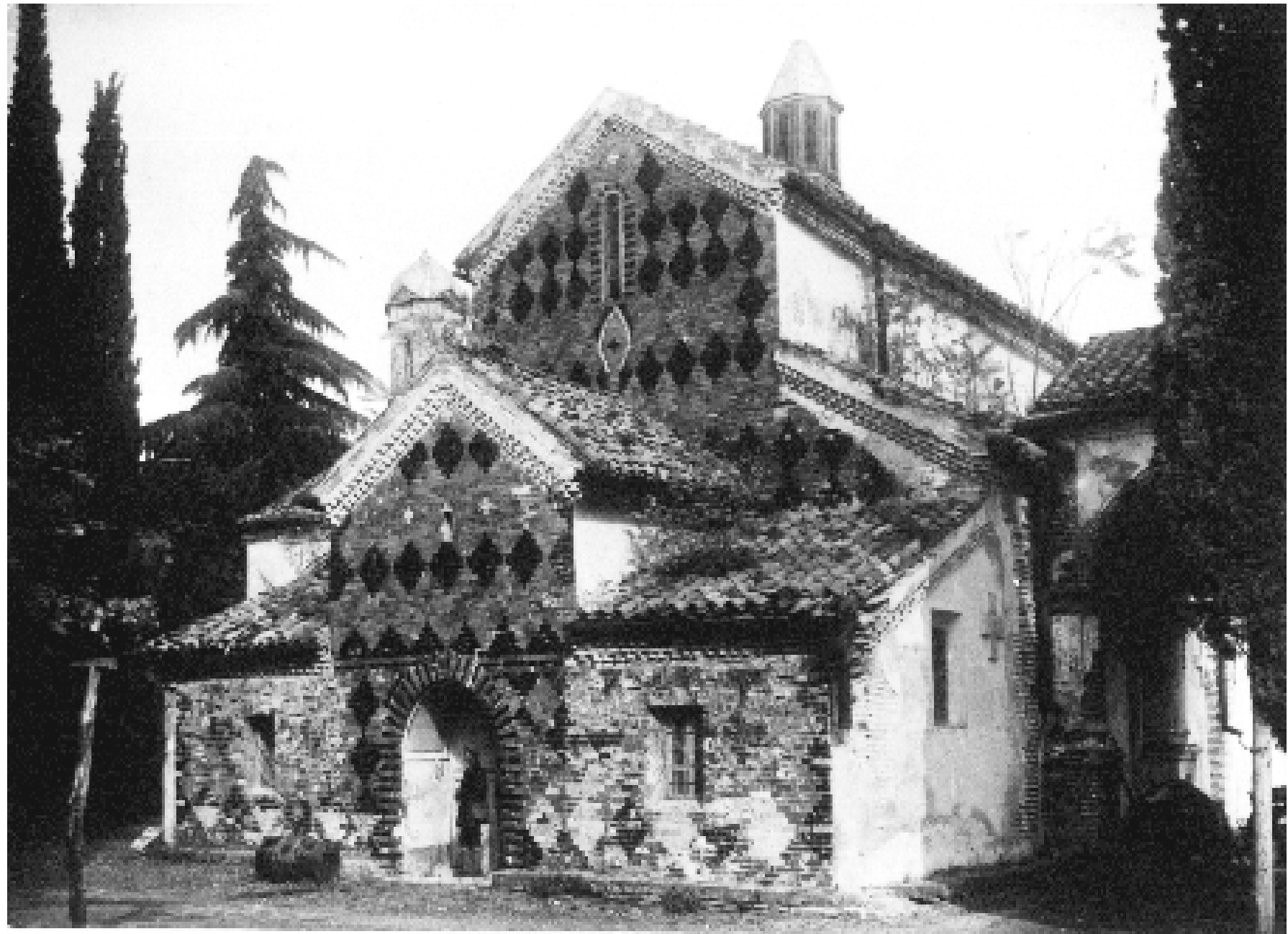






№ 6018. Кахетия, балконъ въ персидскомъ стилѣ въ монастырѣ Св. Нины близъ г. Сигнахи.



















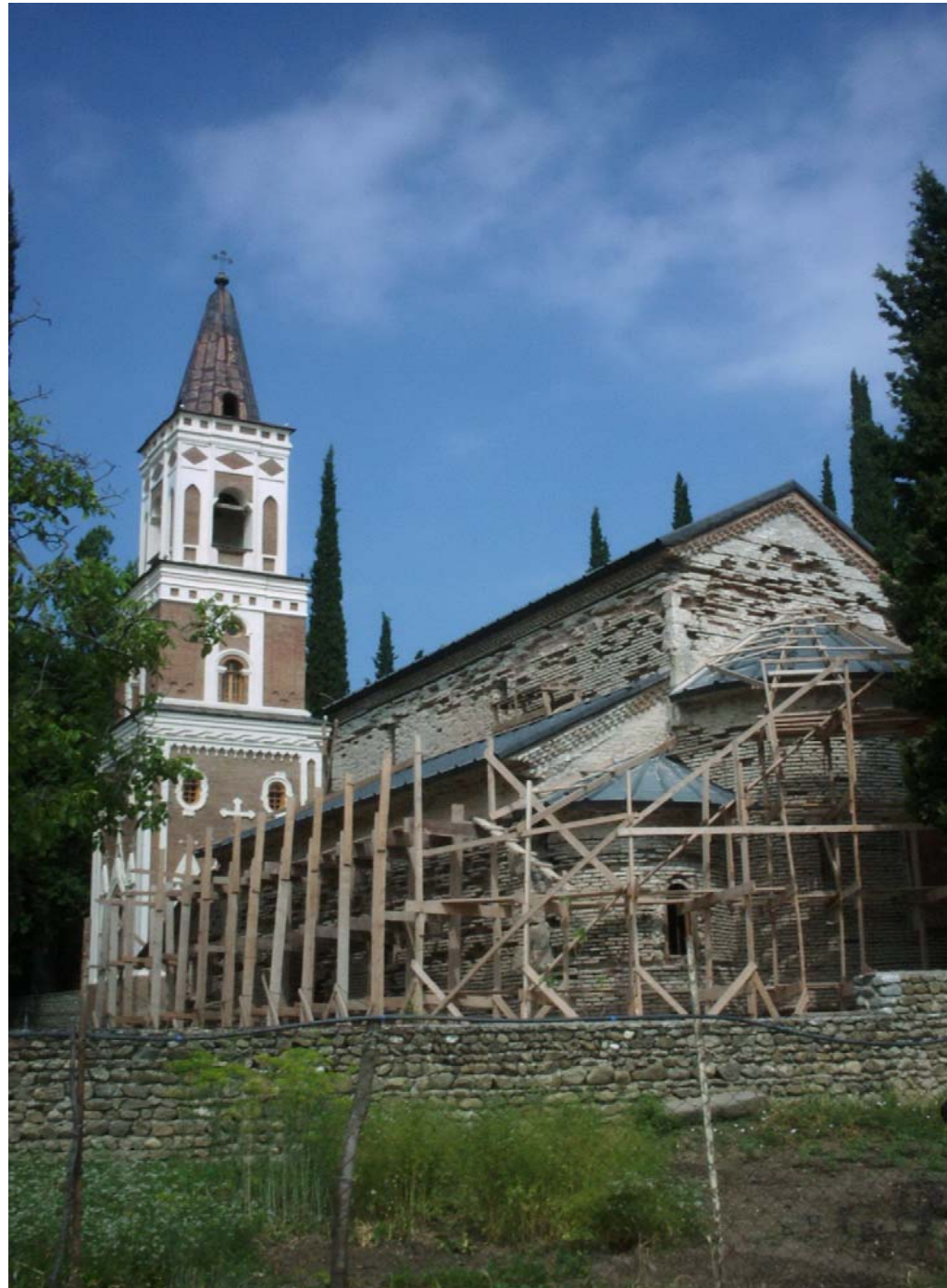












































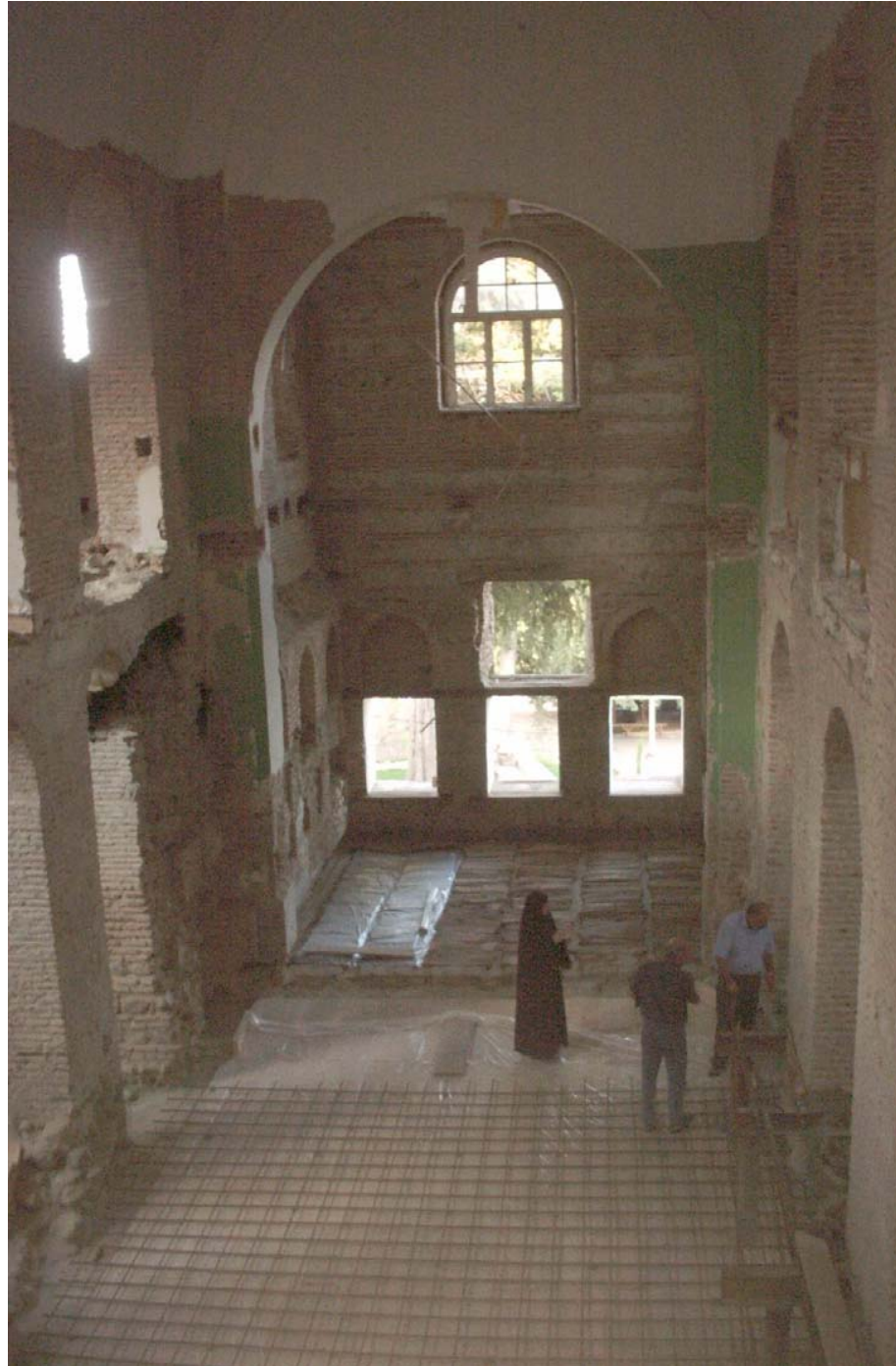












ციცინო ჩახსუნაშვილი

ბოდბის წმინდა ნინოს  
მონასტერი

(მთავარი ტაძრის და საეპისკოპოსო  
სასახლის ხუროთმოძღვრება)