

# ფანტაზია

FANTASY

ФАНТАЗИЯ

## იმალიური (...დასხვა) კრისმოძღვები

	1	2	3		4	5			6	7		
8					9							10
11									12			
									13			
14									15			
									16			
17									18			19
									20			21
22									23			24
									25			26
									27			28
30									29			31
									30			32
									31			33
									32			34
									33			35
									34			36
37									35			37
									36			38
									37			39
									38			40
41									39			41
									40			42
									41			43
									42			44
									43			45
46									44			46
									45			47
48									46			48
									47			49
50									48			50
									49			51
									50			52
									51			53
									52			54
									53			55
									54			56
									55			57
58									56			58
									57			59
									58			60
61									59			61
									60			62
									61			63
									62			64
									63			64

**თარაზულად:** 1. ქიმიური ჭურჭელი. 4. საფოსტო გზავნილის გამგზავნი პირი. 11. შემოსავალ-გასავლის შეფარდების ჯამის დარღვევა, ანუ რა? 12. ოთხკუთხა ბრტყელი ძელი. 14. უკრაინელი მწერალი ქალი. 15. „ზღვის მბრძანებლის“ მნიშვნელობის მქონე სიტყვა სამხედრო-საზღვაო ფლოტში. 17. იტალიის სოციალი-სტრუქტურის ყოველდღიური გაზეთი. 18. ძველი გეგმატური ღვთაებრივი ხარი. 19. გიორგი ლეონიძის მშობლიური მდინარე. 22. ხის ცხენით დაპყრობილი ქალაქი. 23. 1968 წლის „პრალის გაზაფხ-ულის“ მიზეზი მოქმედი სუბიექტი. 24. რა ერქვა რუს საბავშვო მწერალ ქალს, ბარტოს? 28. გათქვეფილ კვერცხში ამოვლებული და ერობში შემწვარი პური. 29. თუთისებრთა ოჯახის ხე, რომლის ფოთლებითაც იმოსებოდნენ ადამი და ევა. 33. მსოფლიოს 1982 და 1986 წლების ჩემპიონატების მონაწილე ბრაზილიელი ფეხბურთელი. 34. განის დედაქალაქი. 37. ბრიტანეთის რადიოსამაუწყებლო კომპანია. 38. საყარაულო ჯიხური. 41. სალამურას სატრფო არჩილ სულაკაურის ზღაპარში. 42. ჩინეთის ფული. 43. რა გვარი იყო რობინ ჰუდი? 46. სამხრეთ აფრიკის პირველი მავკანიანი პრეზიდენტი. 47. რაიმეს მოხდენის ალბათური შესაძლებლობა. 50. საბერძნეთის უმაღლესი მწვერვალი. 51. ქალაქი არაბეთის გაერ-თიანებულ სამედიკოლოგიაში, პორტი სპარსეთის ყურეში. 52. რა ჰქვია ნასტასეს, XX საუკუნის 70-იანი წლების უძლიერეს რუმინელ ჩოგბურთელს? 55. მიმართულება XIX ს. პირველ ნახევარში გერმანიისა და ავსტრიის ხელოვნებაში. 58. XVI ს. ფრანგი მწერალი-ჰუმანისტი, ავტორი „გარგანტუა და პანტაგრუელისა“, ფრანსუა... 59. რა ებარა ტომას ტორკვემადას წლების განმავლობაში შუა სს ესპანეთში? 61. მატარებლის გამცილებელი. 62. რომის იმპერატორი ახ.წ. აღ პირველ საუკუნეში. 63. მსხვილი საჯარისო შენაერთი. 64. ყოფნის და სიცოცხლის სინონიმი.

**შეუღალად:** 2. შენობა ასტრონომიული კვლევისთვის? 3. პორტუგალიის საფეხბურთო კლუბი, რომლის ფეხბურთელებსაც „ავაზებს“ უწოდებენ. 5. მსახიობთა კოლექტივი. 6. მიმოხივებრთა ოჯახის ტყვანარე. 7. რა არის, ვთქვათ, რომანი „დავით აღმაშენებელი“? 8. მტობისპირა ფრინველის, მარაბუს მეორე სახელი. 9. გადასანერგად მომზადებული და დაკონსერვებული გულის, თირკ-მელებისა და სხვა შინაგანი ორგანოების საცავი. 10. ესპანეთის ავტ. ოლქი, რომლის დედაქალაქიც სანტიაგო-დე-კომპოსტელაა. 13. ყურძენ იზაბელის უფრო გავრცელებული სახელი ჩვენში. 16. ნავთობის ექსპორტორი ქვეყნების გაერთიანება. 20. სულხან-საბა „სიტყვის კონაში“ აღნიშნავს, რომ „ესე კუტი თათართა ენაა, უამთა ვითარებით შემოულიათ...“ რა ეწოდება „კუტს“ ქართულად „სი-ტყვის კონის“ თანახმად? 21. მცენარე, რომლის წვენიდან ტეკილა მიიღება. 25. საყვარლის ხარჯზე მცხოვრები მამაკაცი. 26. ძველი რომის იმპერატორების ტიტული. 27. სოფელი მესტიის რაიონში. 30. ორმოცი ყაჩაღის გამბაიბურებელი ამოსავლური ზღაპრების პერსონაჟი. 31. პირი, რომელიც არ გაამართლეს რაიმე დავაში. 32. ძველზე ჩამორჩენილი და ყველაზე უარესი. 35. ძალაუფლებაზე საკუთარი ნება-სურვილით უარის თქმა. 36. ამნეზიის უფრო რთული ფორმა. 39. მასათან „დაკავშირებული“ მწერი.. 40. სააქციო საზოგადოების მოგების ნაწილი, რომელსაც ყოველწლიურად უნაწილებენ აქციონერებს. 44. შემოკლებული და გაადვილებული ტექსტი ასეთია. 45. სასახლის კარისკაცთა ჯგუფი, რომელიც თავის ინტრიგებით გავლენას ახდენს სახელწმიფო საქმეებზე პირადი გამორჩენის მიზნით. 48. ქვეყანა ცენტრ. ამერიკაში (დეფისის გა-რეშე). 49. ტოტალიზატორის მუშაკი, ფსონის მიმღები პირი. 53. ბა-ვშოა ექიმი. 54. მეცნიერი, რომელმაც აღმოაჩინა კანონი სითხეში ან აირში ჩაშვებულ სხეულზე მოქმედი აომგადები ძალის შესახებ. 56. ჩასვით გამოტოვებული სიტყვა ავთო ვარსიმაშვილის მიერ შექმნილი 30 სერიანი სატელევიზიო ფილმის სათაურში: „სახლი ძველ (.....)“. 57. მოსკოვის აეროპორტი 60. რა ერქვა ქართველ დრამატურგს, გვარად ზუაზიძეს?

„ფანტაზიის“ 359-ე ნომერი მომზადდა ძალზედ რთულ პირობებში, რის გამოც მისი მოცულობა განისაზღვრა 12 გვერდით, მაგრამ ეს სულაც არ ნიშნავს იმას, რომ ჩვენ გამოსაქვეყნებელი მასალის ნაკლებობას განვიცდით. ვიმედოვნებთ, რომ შემდეგი ნომერი, 4 ნოემბერს, იქნება ჩვეულებრივ 20-გვერდიანი





რთული		თუ ამოხსნის წესი არ იხით, დაგვიკავშირდით - 76-68-02															
უხიფრატო	სამსრაპერიკის ქვეყანა	ფოტოსაქმის ლიღარი	ბრტყელი ქუდი	გუშლის ხანტარი	სიტყვის შვეო-ქლავის ნიშანი	შუა აზრის გღინარა	ვაქაქშური სულსქვეთავის	კომპოზიტორი განსტავ (.....)	ბასაკეთავ-ელი რავ	მოსხვის ქალი	ბატონ გერანის გღევეარი	ინდიელთა ინსტრუმენტი	ქეროლის გომონა				
იტალიური	გღვღლის სემონი	ანღარსანის ქვეყანა	სამოქარი ანუ რა?	უმოქვის შექმეილი	გვანი მსახ-იოზი, გომი....	სხალი ანუ რომორი?	ვატარა თითი	გღვღლის სემონი	გომეტირული ფიგურა	ალღომის შემღავ	ანანის (.....)	სანტორის თეფში	კომპოზიტორი				
ქროსკორდი	ილიანს სემომგლო	განი ანუ რა?	ლენინის ბრექმევიხ	ჩვენებური გეღალი	აკვიტავული ჩევეა	(.....) სიღვერსტომეი	მიქი (.....)	გრაგამიკის ხაზი	მარჯანიშვილის ფიღვი	ბანი ანუ რა?	ლენინის ბრექმევიხ	ჩვენებური გეღალი	აკვიტავული ჩევეა	(.....) სიღვერსტომეი	მიქი (.....)	გრაგამიკის ხაზი	
ქველი სანათი	შთა-გონება																
ისრაელის ფულის ერთეული																	
გაგულიშვილური ანუ?																	
სხანის რქა																	
მომქარახინება ანუ?																	
პარიქმახარი																	
მომღი ხალხი																	
გეფე ლირის უმტროსი ქალიშვილი																	
(.....) გვტომ-გელი	წერილი საიქი-მღან																
ჩრღ ქავქას. სამომ-ვრეზი	ფრან-გული მანქანა																
ქირითაღი აზრი																	
უნტრული მიშა	ბრქოლა																
სამოქახომ თეგეში																	
ღელა ქათამი	გომეტი-რული ხაზი																
გუსლიგანის ქუდი																	
უქრანის ნახევერქვექული																	
სელქი	თხელი ტალახი																
ჭღურ-გლი	სევეტ-აკლის რექლეგა																
გაღახტომის გომომხატველი სიტყვა																	
გვერღ-ეგის ჯამი	(.....) არაფატი																
(.....) გომრგის ასული ფერაქე																	
სემომრეგის აღწერა																	

კ ა ტ რ ი მ ტ უ ლ ი

<p><b>ნახევრად რთული იგალიური პროსოპოეა</b></p>		სსრკ-ში განსორიხილდა 30-იან 66	მაყურებელი თეატრისათვის	საზოგადო- ებრივი სახე	იყო ასეთი ხელოვნური ქმნილი	ქირუჯის შავი შავი	9 აპრილის ყვანილი	საღარი იყო კაროსავა?
		რა არის უფრო?	ჩვენი გოგონების ანსაგები	ქ. ქართული მქალაქის	ნების ლიქორი	რაიონების დასავლეთ საქართველოში	(.....) არღანი	საღარი იყო კაროსავა?
		სამხრ. საქართველოს ისტორიული რეგიონი	სამხედრო სამსახრის შვილი	რომის „მსახიობი“ იშვარიაძე	გაზაფხულის მანარობელი	სინამდვილის ანსახე	სასრულეთის ნაგებობა	(.....) არღანი
		გორკის სამხრული	(.....) სამხედრონი	ქალაქი ავსტ-ში	ჯულიანის მიჯნარი	ნარილის მიმდებრი ვირი	ქალაქი იანოვინაში	ქართული ზღაპარი
მედიკოსის პროსოპოეა 7	თურქეთის საზღვარ- თანა 4	კ						
საქონლის შემოტანის პროსოპოეა 7		კ						
ფრანგი მწერალი 7	იგივე ქალაქი ქუჯა 5	კ						
დასავლურაპართული ლიქორი 7		ე						
დამუხტული ელექტრიკული ნაწილი 4		ე						
შესაქვებობა 5		ტ						
(.....) ზინი 5	დონტოვა- სკინ რომანი 6	ი						
იაბაქვა დასაფანი 4	საშენი მასალა 4	ვ						
სამხრეთ საქართველ. ქალაქი 4	(.....) ქალაქი 4	ი						
მღინარე აფხა- ზეთი 5	(.....)- იაქვინა 4	ზ						
ხელაქი 4	ელგარ ქალაქი (.....) 2	ა						
უფიჩის ნაწილი 5		ც						
გარდა- წელი ქალაქი 5	გვერი თხა 4	ი						
გულანის ჩრდილი 3	ჩვენთვის დალა- ქალაქი 5	ა						
თოვლის ტრანსპორტი 7								
საფრანგეთის მღინარე 5								
რუსული ეპოსის გმირი 5	რუსეთის ქალაქი 7							
ქართული ქარანალი 5								
სრული მარხი 5	ორბორის სამუშაო აღმართი 7							
მუსიკალურ- პროფესორი ინსტრუმენტი 4								
ქალაქ- ბონი ლიანა 7	გალაქ სოფი 5							
უნიტეტი მსახ- ირობი 4	მუს. ნაწი- რგოვების ნოტი 5							











ს	ტ
ს	ე
ტ	ნ
ზ	ნ
წ	ჭ
ვ	ტ
ა	ნ
ა	ს
ს	ნ
ტ	ს
ა	ს

ტ	ა	რ
მ	ჭ	ს
მ	წ	რ
წ	წ	წ
ა	ნ	ტ
ე	ნ	ნი
რ	ს	ვ
ნი	ნ	ე
ა	ნი	
კ	ა	ტ
ა	ნი	წ

მ	ა	რ
წ	ს	ა
ს	ს	ტ
ს	ე	
ტ	ა	რ

**აღადგინეთ  
ქართული**

ა	ს	ა	ა	ა	ა	ა	ა	ა	ა	ა	ა
რ	ბ	ი	ნ	ა	ა	ა	ა	ბ	ბ	ა	ა
რ	ა	ა	ი	ნ	რ	ე	ბ	ი	ა	რ	ა
ე	ა	ვ	რ	ი	ა	ი	რ	მ	ე	ბ	ე
ბ	ბ	ი	ვ	ი	ა	ვ	ი	რ	ნ	ვ	ბ
ბ	ვ	ი	ი	წ	ა	ბ	ა	რ	ბ	ბ	ი
ი	ვ	ა	წ	წ	ბ	ი	ნ	ა	ს	ი	ნ
ი	მ	წ	ე	მ	ი	მ	ზ	ბ	ტ	ი	ნ
მ	ნ	ზ	ე	წ	წ	ზ	ი	ვ	წ	ო	ტ
მ	ვ	ნ	რ	ა	რ	ს	ვ	ვ	რ	რ	ფ
რ	რ	ნ	ე	ს	რ	რ	ტ	რ	ნ	უ	უ

ა ა ა ა ა ი ი კ მ მ ნ ნ ო ო პ ტ

ა	ა	ა	ა	ა	ა	ა	ა	ა	ა	ა	ა
ა	ა	ბ	რ	ი	ი	ი	ნ	რ	რ	მ	
ა	ა	ა	ბ	რ	ვ	ვ	ბ	ბ	ი	ი	რ
ა	ა	ა	ბ	ბ	ე	ე	ბ	ი	ი	ი	რ
ა	ა	ბ	ე	ე	ბ	ე	ე	ვ	ვ	უ	

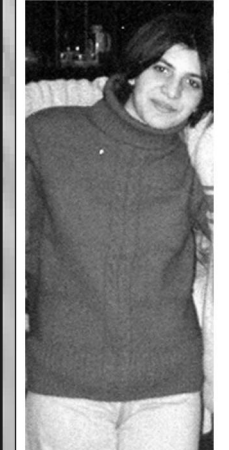
ა ა ბ რ ე ე ვ რ მ მ რ ს უ რ ნ

ა	ა	ა	ა	ი	მ	წ	ო	რ	რ	ტ	ქ
ა	ა	ა	რ	ბ	ბ	ი	ი	ი	ი	ი	წ
ა	ბ	ვ	ი	ი	წ	წ	ვ	რ	წ	ჯ	
ა	ა	ა	რ	ე	ი	ი	მ	რ	ს	უ	
ა	ა	ა	ვ	ბ	წ	წ	რ	ფ	უ		
ა	ე	ე	ვ	ი	ი	ი	ნ	ნ	რ	ს	ქ

გამოხყვნილი ასოები  
აღნიშვნულია X ნიშნით

**უიფროვორდი**

ა	ბ	გ	დ	ე	ვ	ზ	თ	ი	კ	ლ
მ	ნ	ო	პ	ჟ	რ	ს	ტ	უ	ფ	ქ
ყ	შ	ჩ	ც	ძ	წ	ჭ	ხ	ც	ხ	ვ



**შვილი,**  
**ალექსანდრა (სანდრო)**  
**ელარდაშვილი**  
**დაბადების დღეს,**  
**3 ნოემბერს ულოცავს**  
**დედიკოს**  
**თქვენი გოგონაშვილს**  
**და უსურვებს**  
**დიდხანს სიმშობლანს**  
**და ჯანმრთელობას**

9	ა	16	27	19	15	13	1	27	2	19	7	9
20	12		9		26		10		13		27	11
9	20		28	9	3	23	27	7	9		1	18
23	2	12	17	13		20		3		5	9	13
12		3		2		9	28	9		10	18	22
9	10	26	5	13	9		12		23	13	24	13
	2	27		7		23		9		13		9
24	9	13	17	27	3	18	2	9	12	15	27	3
	25		7		26		13		5		7	15
23	9	8	13		3		5		15		13	2
12		9			9	23	13	18	13		27	5
24	9	24	9	26		27		12		4	3	26
2		9		6	9	7	5	27	23	9		5
27		5		14		3		29		5		15
	19	13	17	13	21	13		13	4	26	2	13



