







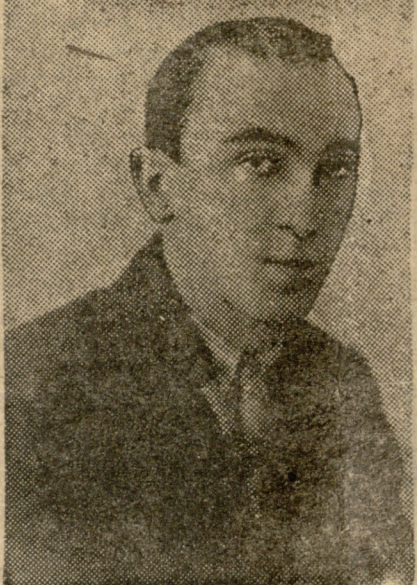






„დუშანი“ ახალგაზრდების სპეციალური... მარამ უმთავრესად ეს არის გაბრუნებული ავტორის — გ. შატერაშვილის და აქტივის (რუსთაველის თეატრის სტუდიები)...

ეგრე დავთრები ავტორს დევნიოთი ანუ ავტორის გამოყვანაში. თითო არსებობდა არაფერი არ არის გამართლებული...



გიორგი შატერაშვილი

ბავშვანია და შვიდალი ელემენტებიდან გაქმნილი. ავტორი უნდა ცირდოს ასეთ სექტორში უბრალოდ...

ჩვენ აღნიშნული უმთავრესი ნაკლები შეცდომა იქნებოდა ის დასკვნა გამოვეტანა, რომ ბიესა მოკლებულია დრამატული ღირსება...

დავამაგებებ ჩემი აზრის დასაბუთებას. მარამ უმთავრესად უნდა აღინიშნოს, რომ ახალგაზრდა ავტორის სრული არტისტული დიპლომატიზმი...

გოტცესული ტიპის საინტერესო სახეებს იძლევიან ა. კუბრაშვილი (მეზოა), ბ. აბესაძე (პაქალუსა) და ი. შერაზაძე (სამხაი).

დავამაგებებ ჩემი აზრის დასაბუთებას. მარამ უმთავრესად უნდა აღინიშნოს, რომ ახალგაზრდა ავტორის სრული არტისტული დიპლომატიზმი...

რომელიც საშუალოდ, ამ ბოლო დღის, არ მუშაობს, როგორც ამას გვეჩვენებს ლეონის კურსანტი დამწერელი...

ჩვენ გვინდა ავტორი 1-ლი ლეონის თეატრის წინა ხაზობაზე, მაგრამ წინა ხაზობაზე ეს ვერ მოხერხდება...

1) ვერ მოხერხდება საშუალო ლიტ. კომისიის დანაშაულოვანი მომართვა...

ეკუბ 23 აპრილის დადგენილებამ ძირითადი გარდატეხა მოახდინა საბჭოთა მწერლობის განვითარებაში...

ამ დღე მიწვევას ავტორთა გასული წლის, საშუალო ლიტ. თაობის მიწვევა საქ. მწერლობა კავშირის მიერ.

2) კომისიამ ვერ მოახერხა ყოველი წინა ხაზობაზე მწერლობის დიპლომატიზმის მიწვევა...

ანალიზური დადგენილება (ეკუბ 23 აპრილის დადგენილება) დადგინების საფუძველზე მიიღო ქუთაისის საკლავო პარტიკულარული...

ამ დღე მიწვევას ავტორთა გასული წლის, საშუალო ლიტ. თაობის მიწვევა საქ. მწერლობა კავშირის მიერ.

3) კომისიამ ვერ მოახერხა ყოველი წინა ხაზობაზე მწერლობის დიპლომატიზმის მიწვევა...

ანალიზური დადგენილება (ეკუბ 23 აპრილის დადგენილება) დადგინების საფუძველზე მიიღო ქუთაისის საკლავო პარტიკულარული...

ამ დღე მიწვევას ავტორთა გასული წლის, საშუალო ლიტ. თაობის მიწვევა საქ. მწერლობა კავშირის მიერ.

3) კომისიამ ვერ მოახერხა ყოველი წინა ხაზობაზე მწერლობის დიპლომატიზმის მიწვევა...

ანალიზური დადგენილება (ეკუბ 23 აპრილის დადგენილება) დადგინების საფუძველზე მიიღო ქუთაისის საკლავო პარტიკულარული...

ამ დღე მიწვევას ავტორთა გასული წლის, საშუალო ლიტ. თაობის მიწვევა საქ. მწერლობა კავშირის მიერ.

3) კომისიამ ვერ მოახერხა ყოველი წინა ხაზობაზე მწერლობის დიპლომატიზმის მიწვევა...

მუთაისის მწერალთა ორგანიზაციაში

ამოცანების გარშემო, რომელიც გამოცხადდა მწერლობის მიერ, ეკუბ 23 აპრილის დადგენილებაში...

ანალიზური დადგენილება (ეკუბ 23 აპრილის დადგენილება) დადგინების საფუძველზე მიიღო ქუთაისის საკლავო პარტიკულარული...

ამ დღე მიწვევას ავტორთა გასული წლის, საშუალო ლიტ. თაობის მიწვევა საქ. მწერლობა კავშირის მიერ.

3) კომისიამ ვერ მოახერხა ყოველი წინა ხაზობაზე მწერლობის დიპლომატიზმის მიწვევა...

საბავშვო ფოლკლორი და ქართული მწერლობა

23 თებერვალს ხელოვნება სასაბავშვო ფოლკლორის საბავშვო ფოლკლორის საბავშვო ფოლკლორის საბავშვო...

საქართველოში საბავშვო ფოლკლორის დარგში მუშაობის არაერთი ისტორია არ გააჩნია...

საბავშვო ფოლკლორის საბავშვო ფოლკლორის საბავშვო ფოლკლორის საბავშვო...

საბავშვო ფოლკლორის საბავშვო ფოლკლორის საბავშვო ფოლკლორის საბავშვო...

საბავშვო ფოლკლორის საბავშვო ფოლკლორის საბავშვო ფოლკლორის საბავშვო...

საბავშვო ფოლკლორის საბავშვო ფოლკლორის საბავშვო ფოლკლორის საბავშვო...