



1. არა ვყოფილარ მაშინ თუმცა მე არცა სახეობა, არცა სახეობა (I) ვსცადე საჩივრის უფროსად მუშაობის წესების გამოხატვას...

არას უდვილად მიიჩნევენ ერთად მუშაობის წესებს და მათი დარღვევა...

არ მტყუნი ჩემთვის საჭირო პასუხს? სად არის შენი წინაპრის მკაცრი...

საბჭოთა მშენებლის პრინციპების თაობაზე საუბარი...

საბჭოთა მშენებლის პრინციპების თაობაზე საუბარი...

საბჭოთა მშენებლის პრინციპების თაობაზე საუბარი...

2. მოკლე მას შემდეგ ვიღებ აქამდე, და რომ დავხედავ, როცა ბნელია...

3. ვინ არის მიჩივანი, საჩივანი და ტყუილი საჩივანი...

4. ვინ არის მიჩივანი, საჩივანი და ტყუილი საჩივანი...

5. ვინ არის მიჩივანი, საჩივანი და ტყუილი საჩივანი...

6. ვინ არის მიჩივანი, საჩივანი და ტყუილი საჩივანი...

7. ვინ არის მიჩივანი, საჩივანი და ტყუილი საჩივანი...

8. ვინ არის მიჩივანი, საჩივანი და ტყუილი საჩივანი...

9. ვინ არის მიჩივანი, საჩივანი და ტყუილი საჩივანი...

10. ვინ არის მიჩივანი, საჩივანი და ტყუილი საჩივანი...

11. ვინ არის მიჩივანი, საჩივანი და ტყუილი საჩივანი...

12. ვინ არის მიჩივანი, საჩივანი და ტყუილი საჩივანი...

13. ვინ არის მიჩივანი, საჩივანი და ტყუილი საჩივანი...

14. ვინ არის მიჩივანი, საჩივანი და ტყუილი საჩივანი...

15. ვინ არის მიჩივანი, საჩივანი და ტყუილი საჩივანი...

16. ვინ არის მიჩივანი, საჩივანი და ტყუილი საჩივანი...

17. ვინ არის მიჩივანი, საჩივანი და ტყუილი საჩივანი...

18. ვინ არის მიჩივანი, საჩივანი და ტყუილი საჩივანი...

19. ვინ არის მიჩივანი, საჩივანი და ტყუილი საჩივანი...

საქ. საბჭოთა მშენებლის კავშირის პრინციპები. პრეზიდენტიან გუბერატორი და იმისი...

მართი კომპიუტერი და ემოციური კრიტიკული უაღრესი უნდასაგებ

1. წინასწარი შენიშვნა. არიან მწერლები, რომელთა ბედობა...

2. საბჭოთა ალბანის კრძალა. რაში მდგომარეობს კარგი კალამის...

3. საბჭოთა ალბანის კრძალა. რაში მდგომარეობს კარგი კალამის...

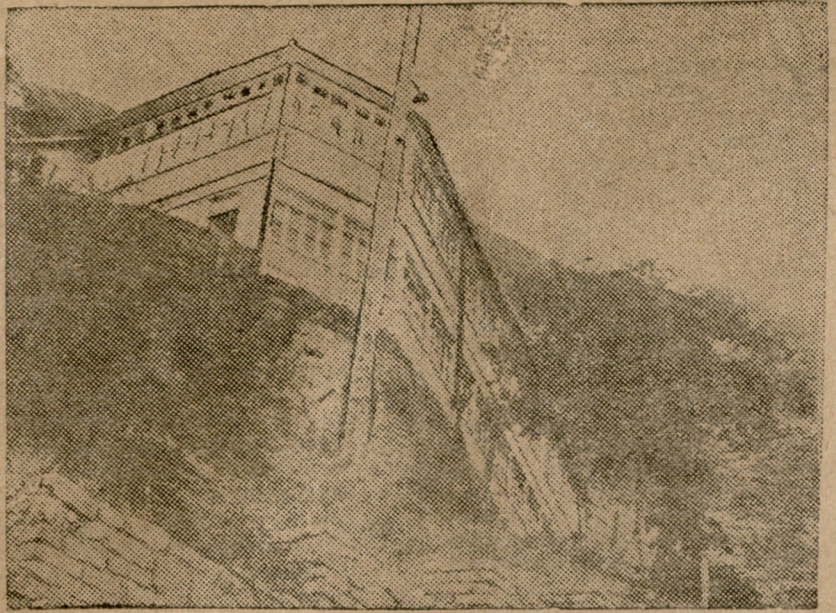
4. საბჭოთა ალბანის კრძალა. რაში მდგომარეობს კარგი კალამის...

5. საბჭოთა ალბანის კრძალა. რაში მდგომარეობს კარგი კალამის...

6. საბჭოთა ალბანის კრძალა. რაში მდგომარეობს კარგი კალამის...

ქიქვი ერთი პილწევა

მთელი რიგი მიწები, რომლებიც აქვს სახელად საქარაფროსო სოციალისტურ-კლასურულ მრავალფეროვან მემორიალს...



მთაწმინდის მწერადათა მუზეუმის შენობა.

ქართულ მუსიკაში

სოციალისტური რეალისტი მუსიკაში — ინტენსივად მძიმე და მასშტაბები პრობლემა...

ვიორჯი ლეონიძე

მთაწმინდის მწერადათა მუზეუმი

მთაწმინდის მუზეუმის შენობის მშენებლობის დასრულების შემდეგ მუზეუმის მშენებლობის დასრულების შემდეგ...

მთაწმინდის მწერადათა მუზეუმი

მთაწმინდის მწერადათა მუზეუმის მშენებლობის დასრულების შემდეგ მუზეუმის მშენებლობის დასრულების შემდეგ...

ქართული მუსიკაში

სოციალისტური რეალისტი მუსიკაში — ინტენსივად მძიმე და მასშტაბები პრობლემა...

გიორგი ჯიჯიაშვილი

კავშირის მემორიალი

კავშირის მემორიალი — მთაწმინდის მწერადათა მუზეუმის მშენებლობის დასრულების შემდეგ...

გიორგი ჯიჯიაშვილი

კავშირის მემორიალი

კავშირის მემორიალი — მთაწმინდის მწერადათა მუზეუმის მშენებლობის დასრულების შემდეგ...

ქართული მუსიკაში

სოციალისტური რეალისტი მუსიკაში

სოციალისტური რეალისტი მუსიკაში — ინტენსივად მძიმე და მასშტაბები პრობლემა...

გიორგი ჯიჯიაშვილი

კავშირის მემორიალი

კავშირის მემორიალი — მთაწმინდის მწერადათა მუზეუმის მშენებლობის დასრულების შემდეგ...

