



სუთელადის სიძვერე

რა შემართება: თითქმის დაუმუშავებელი, ხალხმარაო და მძიმე...

რად უნდა ვიყო ხელდაქმნილი რიგე გარდაცემული ვინ სიძვერე: ვინაა ის...

მთა-მთიანი

პეტრე სამსონიძის ახალი პოემა

24 ანგვარს „საბატარტოტო გავითი“ს და უფრო „განათობის“ რედაქციის თაოსნობით გამოაქვეყნა...

ანდრე შიღის წარმო

რედაქციის მხარდაჭერით გამოქვეყნდა ანდრე შიღის წარმო...

„დავებნაროთ გენიალურ უმუშევარს“

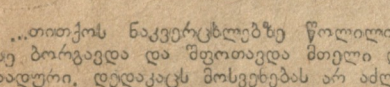
თანამედროვე კრიტიკა სიღრმისა და სიღრმისა...

„მთავარსადაც სასრავბიონი“

გონივრებით აკადემიკოს პრემია მიიღო შერაილი...

ლეო ქაიხილი

სანამ თვის სიღრმეში კოლექტივის ჩაიყვანებოდა...



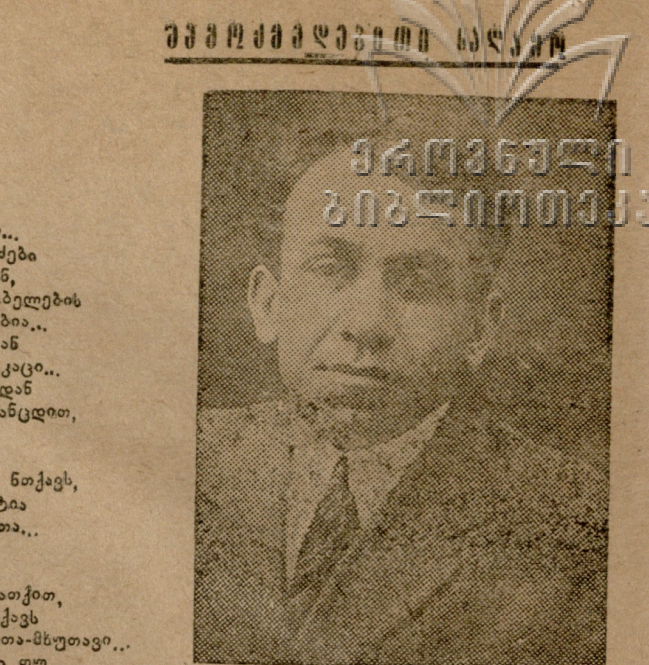
„თითქმის ნავერცხლზე წილილიყო, ისე ბრძანდა და მუდამად მთელი დღე...

ლეო ქაიხილი

მთა-მთიანი პეტრე სამსონიძის ახალი პოემა...

ლეო ქაიხილი

სანამ თვის სიღრმეში კოლექტივის ჩაიყვანებოდა...



გაგონივრებულ თვალთშეშვების შეტყობის, ხან ქმარის, ხან კიდევ...



სანდრო ახმეტელი

შეიქმნა ისეთი თანხმობები და მტკიცე კავშირი... რამდენიმე დღეა, რომელიც უნდა დარჩეს...

სანდრო ახმეტელი... მისი თეატრის დადგმა... რუსთაველის თეატრის დადგმა...

სანდრო ახმეტელი... მისი თეატრის დადგმა... რუსთაველის თეატრის დადგმა...

ფრანც შოტერ — ბ. მასაძე

ლო, რომელსაც გერმანული ბურჟუაზიის სინამდვილე აყვავდა... მისი თეატრის დადგმა...

ლო, რომელსაც გერმანული ბურჟუაზიის სინამდვილე აყვავდა... მისი თეატრის დადგმა...

ლო, რომელსაც გერმანული ბურჟუაზიის სინამდვილე აყვავდა... მისი თეატრის დადგმა...

ამალია — 0. წულუკიძე



კარლ შოტერ — ბ. მასაძე

ლო, რომელსაც გერმანული ბურჟუაზიის სინამდვილე აყვავდა... მისი თეატრის დადგმა...

ამალია — 0. წულუკიძე

ლო, რომელსაც გერმანული ბურჟუაზიის სინამდვილე აყვავდა... მისი თეატრის დადგმა...

ლო, რომელსაც გერმანული ბურჟუაზიის სინამდვილე აყვავდა... მისი თეატრის დადგმა...

ლო, რომელსაც გერმანული ბურჟუაზიის სინამდვილე აყვავდა... მისი თეატრის დადგმა...

როცა კულმურწანი შედგენილ, უკანონო პიტი კულმურწანი ადრეველი იყო ახლდისების მტერი...



ი. ზარუაშვილი

მატაქის მამა სანდო კულმურწან გლეხია, სოფლის პიტიმ ვარაუდობენ...



ვ. მახარაძე - მიწების მფლობელი

მ. არსტი რუსთაველი მამასი დატარებას... 16 თონის

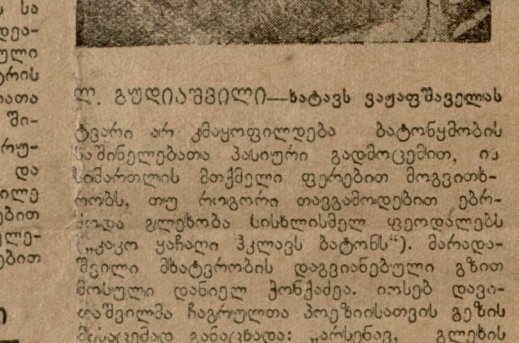
ბასი, იგი ემორჩილება თავის ბუნების სტიქსს და მივლით იტყვის ბუნებრივი, ხალხისადმი მტკიცებით...

მატაქის მამა სანდო კულმურწან გლეხია, სოფლის პიტიმ ვარაუდობენ...

ავიჭნობდა კიდევ უფრო თანადი პეტს ალექსანდრეს, კეთილდღეობი მტკიცებით...

მ. არსტი რუსთაველი მამასი დატარებას... 16 თონის

ავიჭნობდა კიდევ უფრო თანადი პეტს ალექსანდრეს, კეთილდღეობი მტკიცებით...



მ. არსტი რუსთაველი

მ. არსტი რუსთაველი მამასი დატარებას... 16 თონის

ავიჭნობდა კიდევ უფრო თანადი პეტს ალექსანდრეს, კეთილდღეობი მტკიცებით...

ავიჭნობდა კიდევ უფრო თანადი პეტს ალექსანდრეს, კეთილდღეობი მტკიცებით...

ავიჭნობდა კიდევ უფრო თანადი პეტს ალექსანდრეს, კეთილდღეობი მტკიცებით...

ავიჭნობდა კიდევ უფრო თანადი პეტს ალექსანდრეს, კეთილდღეობი მტკიცებით...

ავიჭნობდა კიდევ უფრო თანადი პეტს ალექსანდრეს, კეთილდღეობი მტკიცებით...