

FM 690
3



ქართული
ნაციონალური
ბიბლიოთეკა

რევბ
დადი
რევაზ
ლაგვიძე

სსსსსსსსსსსს
МОЛОДЕЖНАЯ



მ 784.068.4.02-62



ქართული
მუსიკის გამომცემი

რევაზ ლალიძე
Реваз Лагидзе

ახალგაზრდული

სოლისონა და გარეული გუნდისათვის
ჟორჯევიანოს თანხლებით



МОЛОДЕЖНАЯ

ДЛЯ СОЛИСТА И СМЕШАННОГО ХОРА
В СОПРОВОЖДЕНИИ ФОРТЕПИАНО

FM 690

სსრ კავშირის მუსიკალური ფონდის საქართველოს განყოფილება
თბილისი

Грузинское отделение Музфонда Союза ССР
19 Т б и л и ს ი 68





ახალგაზრდული

МОЛОДЕЖНАЯ

მუს. რ. ლალიძისა
ტექსტი ბ. ბერულავასი

Муз. Р. Лагидзе
Текст Х. Берулава
Рус. пер. А. Колесникова

ნაბიჯით, მელდგრად

f

ლომ_გულ_თა სა - ბუ - და - რო
 Му - же_ством за - ки - па - ют
 შუ - ქი - ვით გ - ლავს გულ - ში
 И лю - бовь в серд - це бьет - ся

სუკ - და - ვი დე - დავ მშობ - ლი_ურ ცის ქვეშ
 ю_ны_е серд - ца под зем_лей наш си -
 სა - ხე - ლი შე - ნი მშობ - ლი_ურ ცის ქვეშ
 к ро - ди_не мо - ей пес - не_ю раз - да -



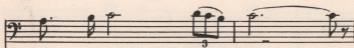
ხა - რობ ი - მე-დად შენ და
 я - ет солн - це без кон - ца
 შეი - ლებს ძა - ნი-ლი შე - ნი
 ет - ся клич е - е де - тей

სი - ნათ - ლეს გვა-თოვს. გვა - მალ - ლებს.
 путь о - за - ря - ет мне до - ро -
 გი - ყვარ - დეს ხალ - ნი. მშო - ბე - ლი
 Край мой лю - би - мый. край мой ро -

გვა-თბობს. გვი - მა-ტებს ხა - ლისს
 га - я и лю-би - ма - я
 ხალ - ნი მაშე - რა-ლი პრძე - ნი.
 ди - мый. знай, к те-бе на зов



საქართველოს
საზღვრო-საზღვრო



მა - მუღლის თვა - ლი
 გრუ - ზი - ა მო - ა
 სი - მართლის მცვე - ლი
 ა პრი - თი გო - თოვ

S. A. T. B.

სი - ნათ - ლეს
 путь о - за

გი - ყვარ - ლეს
 край мой лю -

გვა - თოვს, გვა - მალ - ლებს, გვა-თბობს
 რა - ეტ мне до - ро - га - я

ხალ - სი მწმა - ბე - ლი ხალ - სი
 ბი - მყი край мой რო - დი - მყი



საქართველოს
საზღვრო-საგარეო
აღმსრებელი
კომისიის
გამგზავნი

ვცო - მაღებს ხა - ლისს მა - მუღის თვა -
 и лю - би - ма - я Гру - зи - я мо -

მაშე - რაღი ბრძე - ნი სი - მართლის მცვე -
 знай, к те - бе на зов я прий - ти го -

FM 690

Bassi solo

ვიზრ - დე ბით, ვსწავლობთ ვშრო - მობთ
 Гру - дим ся и меч - та - ем

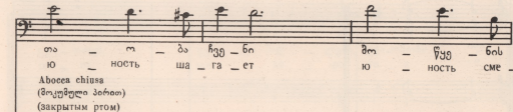
я
 სო
 თოვ.



გვეს - ხმე - ბა ფრთე - ბი, გვე - და - ხის. გვე - ხმე - ბი
 зна - ни - я най - ти но - вы - е от - кры -




შის - კენ სი - სოცხლის გზე - ბი
 ва - ем свет - лы - е пу - ти.



თა - ო - ბა ჩვე - ნი შო - წვე - ნის
 ю - ность ша - га - ет ю - ность сме -

Abseca chiusa
 (მოკუმული პირით)
 (закрытым ртом)



S.
A.



საქართველოს
ხალხური მუსიკის
სამეცნიერო ცენტრი

ბრ - რი ბრ - ბრ-ნგბს ი - ბრძვის
 та - ет что не - о - бои - ти

S.
A.

მ - ბრ-ბისი იწ - ვის
 на е - е пу - ти

S.
A.

T.

B.

სა - მ - ბა
 იუ - ნოსტ - შა -

სა - მ - ბა
 იუ - ნოსტ - შა -



საქართველოს
ხალხური მუსიკის
სამეცნიერო ცენტრი

ზღ - ზღ-ფგბს ო - ბრძვის
 что не о - бой - ти

ზღ - ზღ-ფგბს ო - ბრძვის
 что не о - бой - ти

ზღ - ზღ-ფგბს ო - ბრძვის
 что не о - бой - ти

ზღ - ზღ-ფგბს ო - ბრძვის
 что не о - бой - ти

მუ - ფგბის ოფ - ზღს
 на е - е пу - ти

მუ - ფგბის ოფ - ზღს.
 на е - е пу - ти.

მუ - ფგბის ოფ - ზღს.
 на е - е пу - ти.

მუ - ფგბის ოფ - ზღს.
 на е - е пу - ти.

№ 30/105

ფასი 18 კპ.
Цена 18 коп.



რედაქტორი **ბ. გუდიაშვილი**
Редактор **Н. Гудиашвили**

ვამზებ. **პ. შირაპოვი**
Выпуск. **П. Ширапов**

Заказ **74**. Тираж **360**. Подписано к печати 20/X-67 г. Колич. форм 1 1/2.
Формат бумаги 60×90

Нотопечатный и множительный цех Грузинского отделения Музфонда СССР,
гор. Тбилиси, ул. Павлова № 20