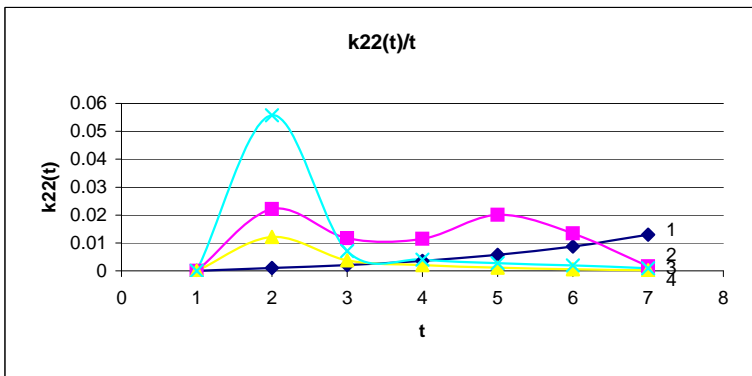
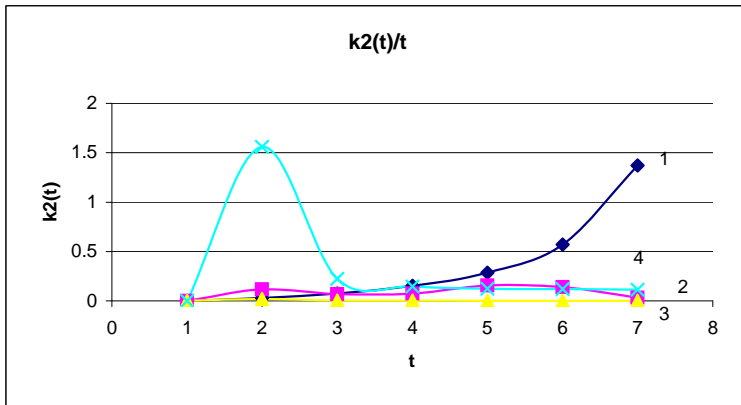


წვიმის წარმოქმნის ეფექტურობის დროზე დამოკიდებულება, 4 საწყისი პირობისთვის, როცა  $n=2, n'=10$

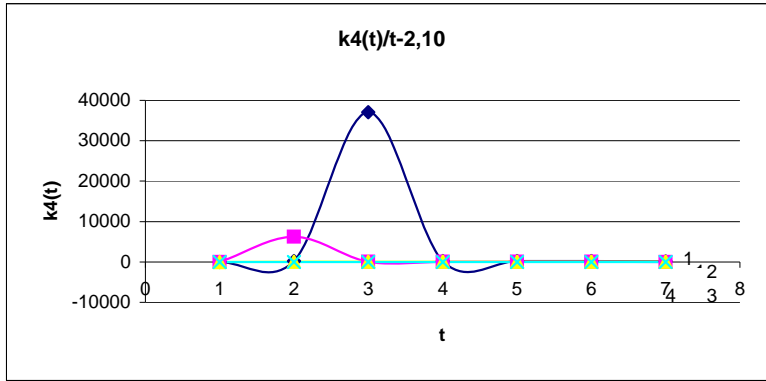


სორბოშელას წარმოქმნის ეფექტურობის დროზე დამოკიდებულება 4საწყისი პირობისთვის, როცა  $n=2, n'=2$

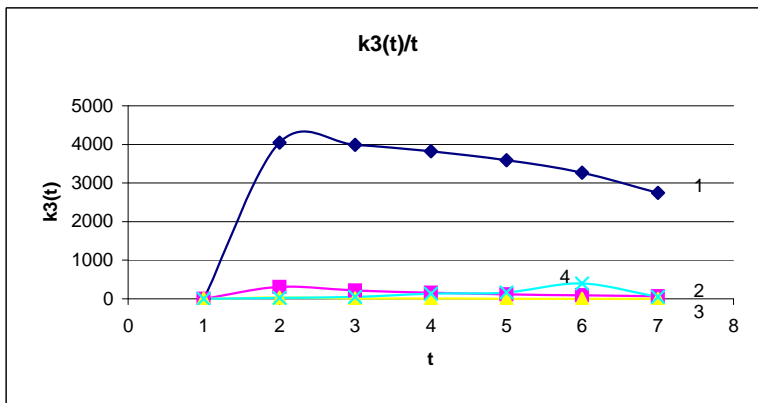


სეტყვის წარმოქმნის ეფექტურობის დროზე დამოკიდებულება 4 საწყისი პირობისთვის, როცა  $n=2, n'=2$

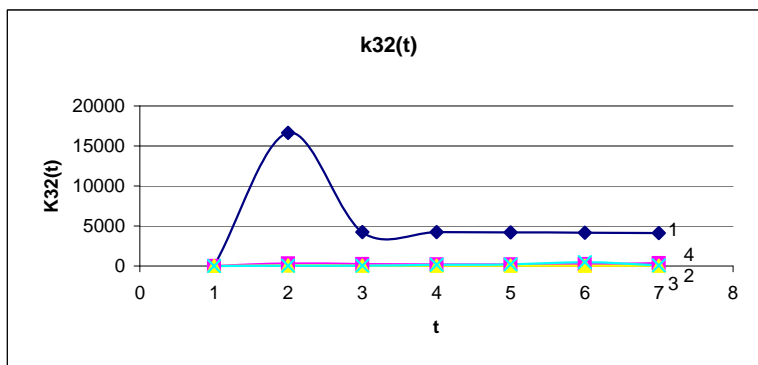
ნახაზი 1.1-1.30 ნალექარმოქმნის ეფექტურობის კოეფიციენტების დროზე დამოკიდებულება



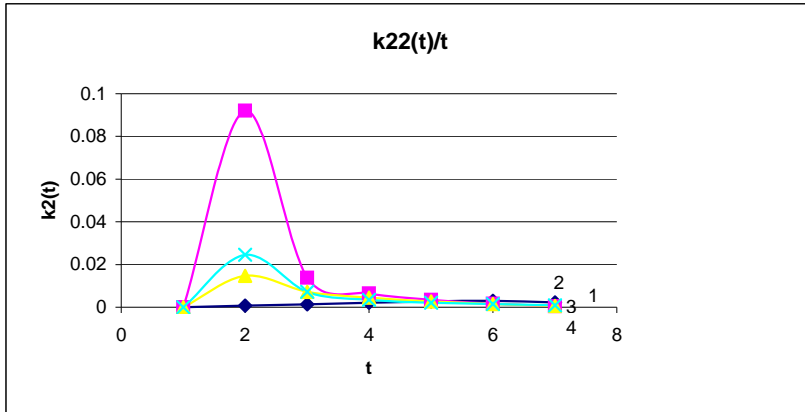
k4-ს დროზე დამოკიდებულება, 4 საწყისი პირობისთვის როცა  $n=2, n'=10$



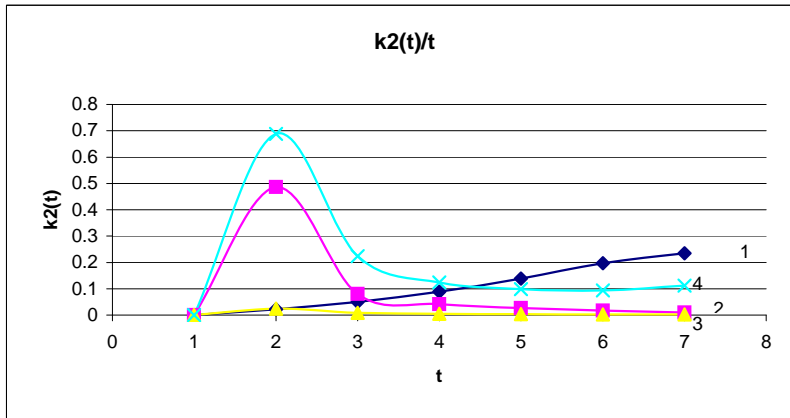
k3-ს დროზე დამოკიდებულება 4 საწყისი პირობისთვის, როცა  $n=2, n'=10$



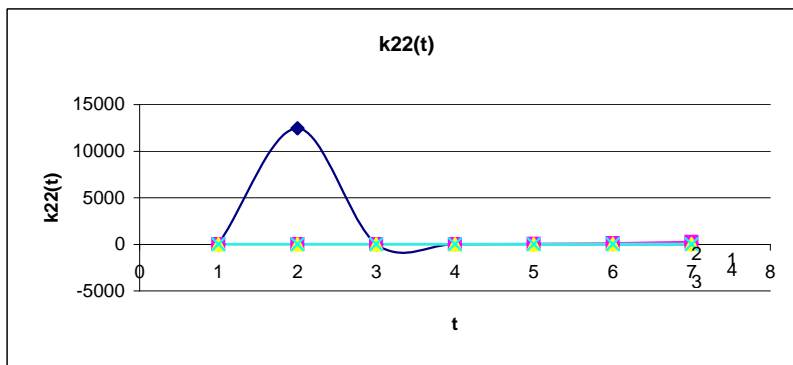
k32-ს დროზე დამოკიდებულება 4 საწყისი პირობისთვის, როცა  $n=2, n'=10$



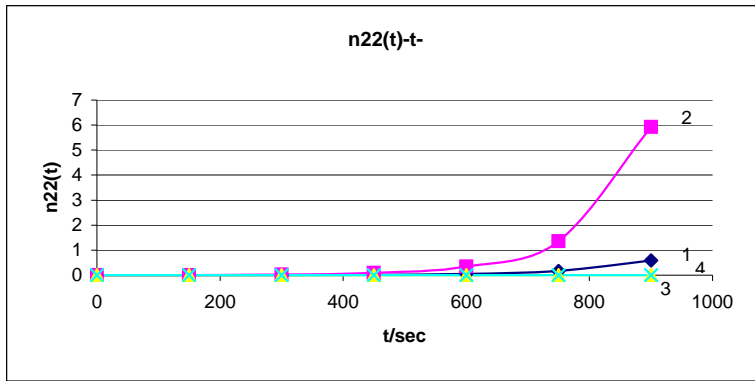
k22-ს წარმოქმნის ეფექტურობის დროზე დამოკიდებულება  
4 საწყისი პირობისთვის, როცა  $n=10, n'=2$



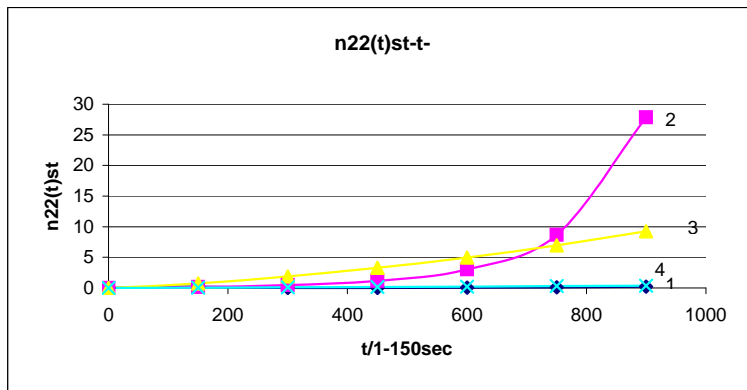
კრისტალების წარმოქმნის ეფექტურობის დროზე დამოკიდებულება  
4 საწყისი პირობისთვის, როცა  $n=10, n'=2$



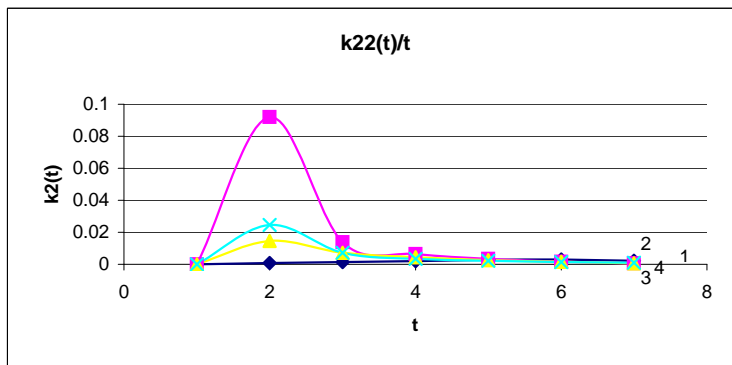
k22-ს წარმოქმნის ეფექტურობის დროზე დამოკიდებულება  
4 საწყისი პირობისთვის, როცა  $n=2, n'=2$



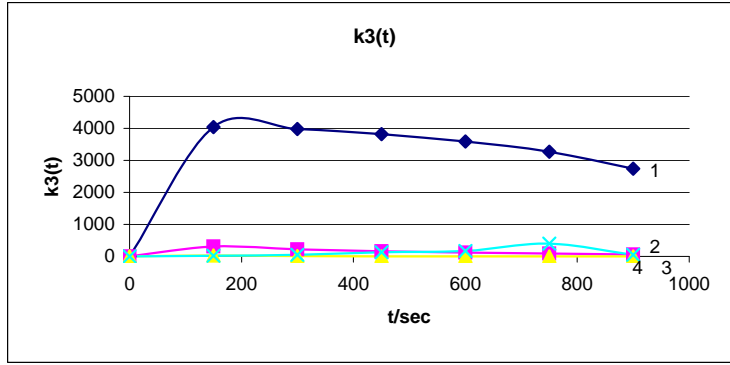
n22(t)-ს დროზე დამოკიდებულება  
4 საწყისი პირობისთვის, როცა  $n=2, n'=2$



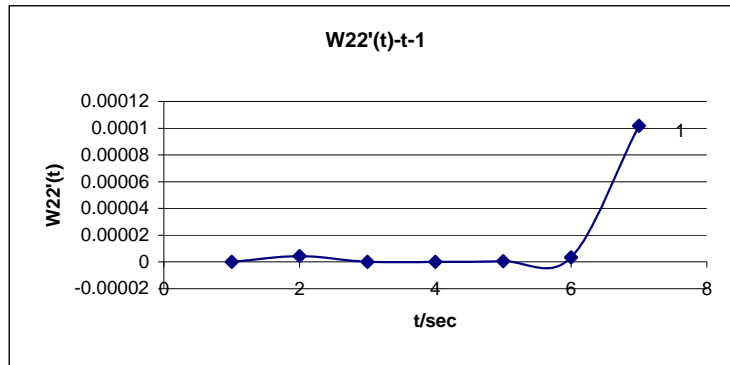
N22(t)-ს დროზე დამოკიდებულება  
4 საწყისი პირობისთვის, როცა  $n=2, n'=2$



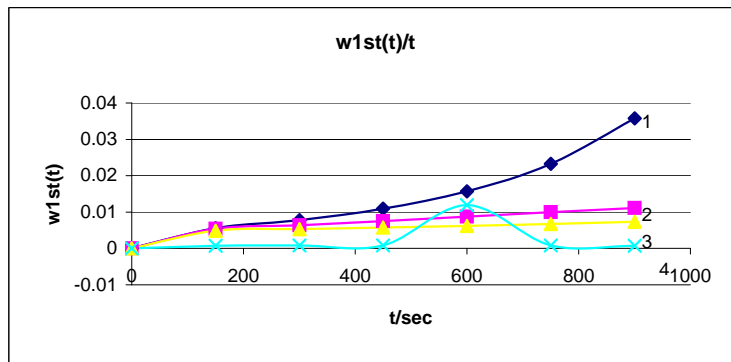
k22-ს წარმოქმნის ეფექტურობის დროზე დამოკიდებულება  
4 საწყისი პირობისთვის, როცა  $n=10, n'=2$



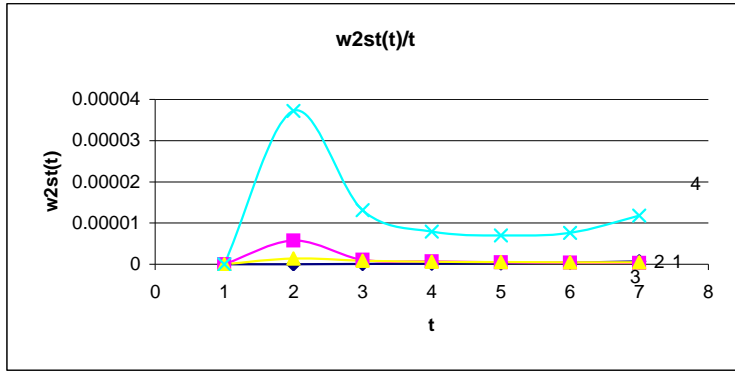
$k_3$ -ს წარმოქმნის ეფექტურობის დროზე დამოკიდებულება  
4 საწყისი პირობისთვის, როცა  $n=10, n'=2$



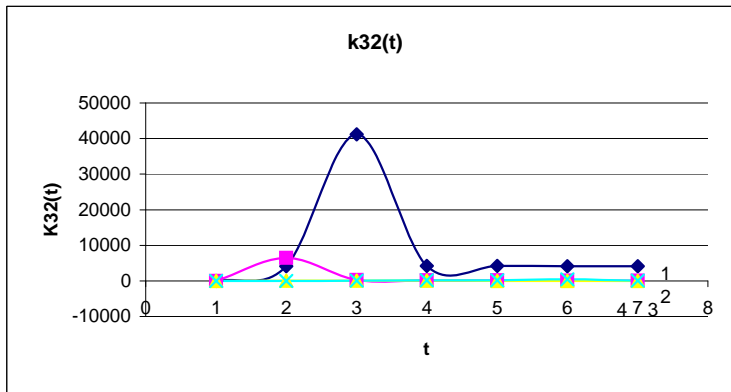
$W'_{22}(t)$ -ს დროზე დამოკიდებულება  
1 საწყისი პირობისთვის, როცა  $n=10, n'=2$



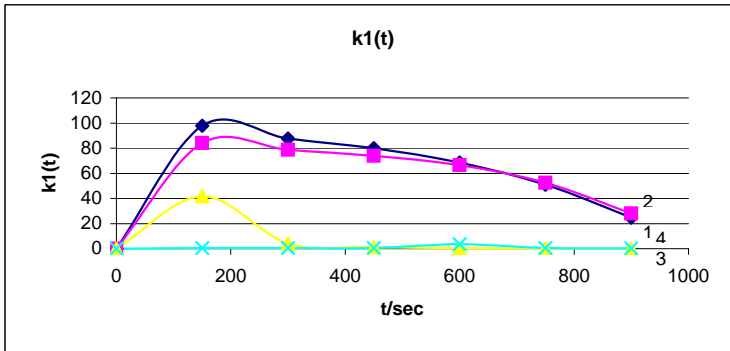
$W'_1(t)$ -ს დროზე დამოკიდებულება  
4 საწყისი პირობისთვის, როცა  $n=2, n'=10$



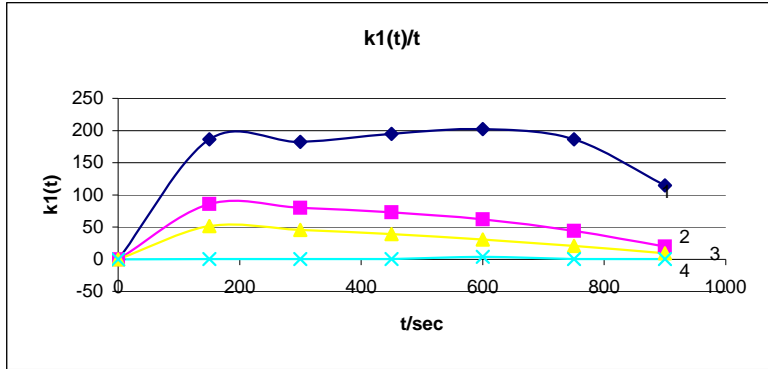
$W2'(t)$ -ს დროზე დამოკიდებულება  
4 საწყისი პირობისთვის, როცა  $n=10, n'=2$



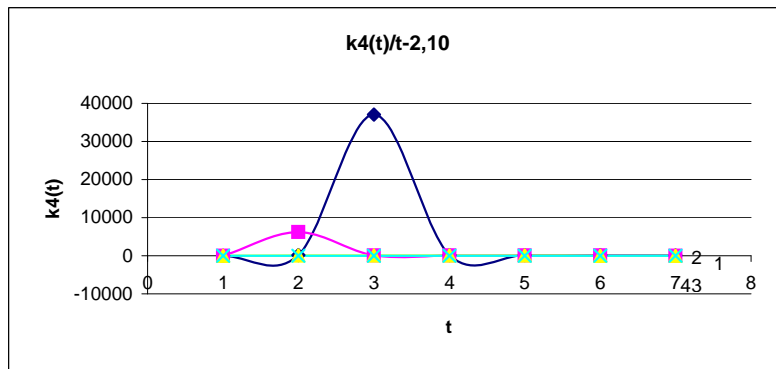
$k32$ -ს დროზე დამოკიდებულება 4 საწყისი პირობისთვის,  
როცა  $n=2, n'=10$



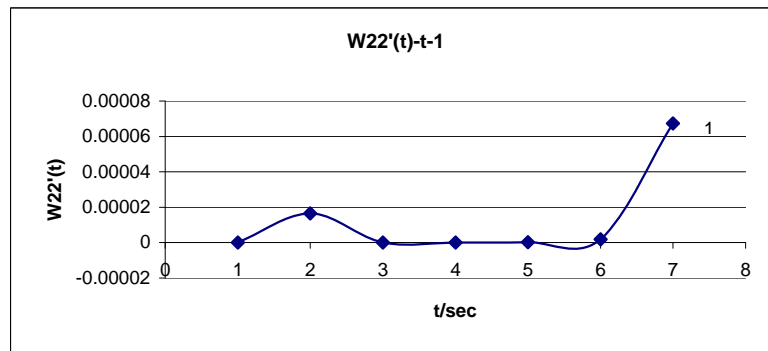
$k1$ -ს დროზე დამოკიდებულება 4 საწყისი პირობისთვის,  
როცა  $n=2, n'=2$



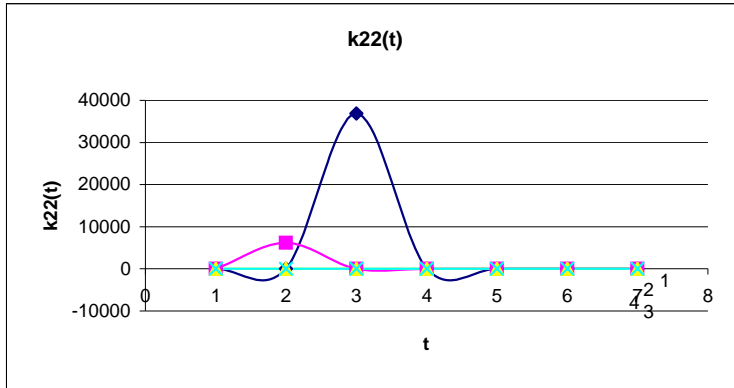
k1-ს დროზე დამოკიდებულება 4 საწყისი პირობისთვის, როცა  $n=2$ ,  $n'=10$



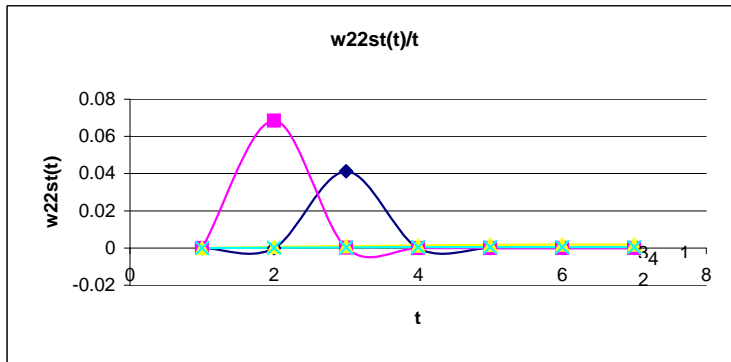
k4-ს დროზე დამოკიდებულება 4 საწყისი პირობისთვის, როცა  $n=2$ ,  $n'=10$



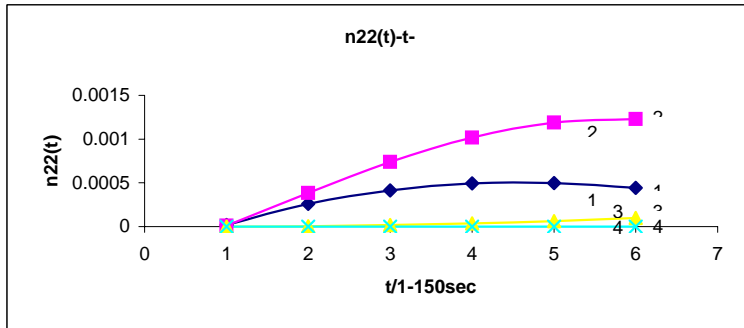
W'22(t)-ს დროზე დამოკიდებულება 1 საწყისი პირობისთვის, როცა  $n=15$ ,  $n'=3$



k22-ს დროზე დამოკიდებულება 4 სეკუნის პირობისთვის, როცა  $n=2$ ,  $n'=10$

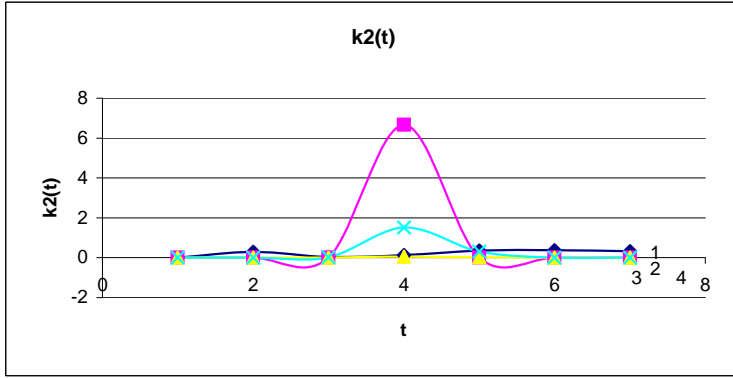


W22'(t)-ს დროზე დამოკიდებულება 4 სეკუნის პირობისთვის, როცა  $n=2$ ,  $n'=10$

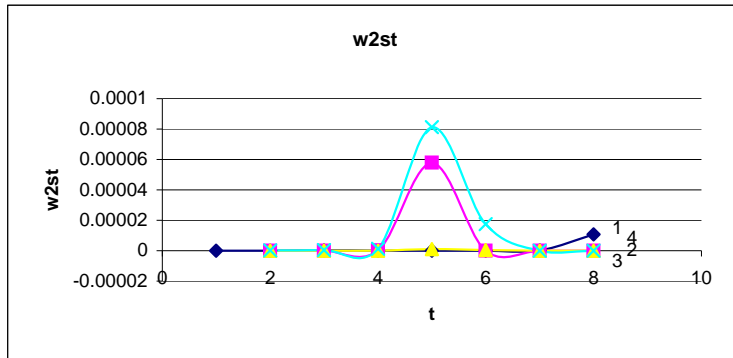


n22-ს დროზე დამოკიდებულება 4 სეკუნის პირობისთვის, როცა  $n=2$ ,  $n'=10$

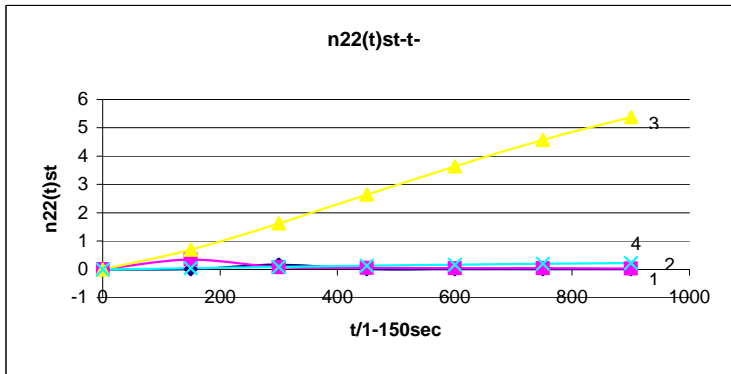




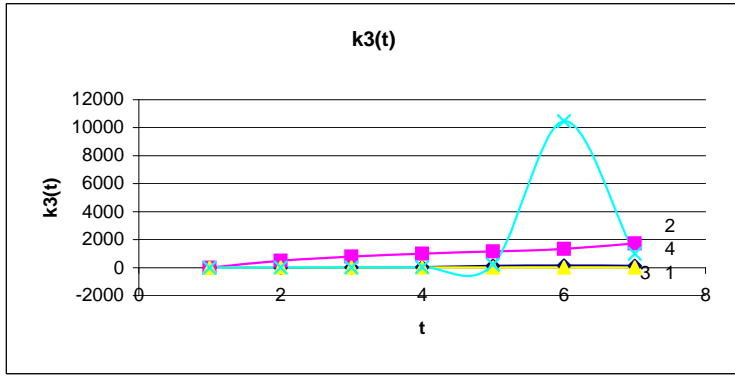
$k_2$ -ს დროზე დამოკიდებულება 4 საწყისი პირობისთვის, როცა  $n=10$ ,  $n'=3$



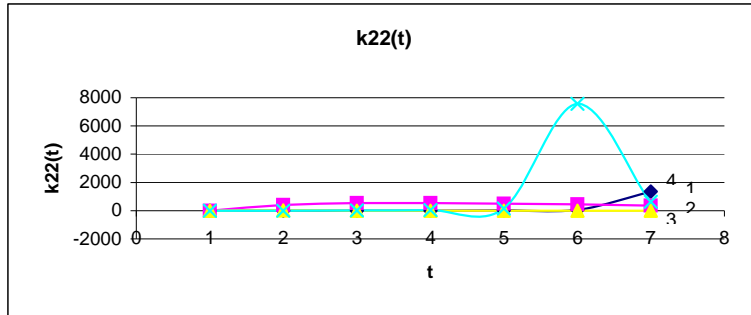
$w_2'(t)$ -ს დროზე დამოკიდებულება 4 საწყისი პირობისთვის, როცა  $n=10$ ,  $n'=3$



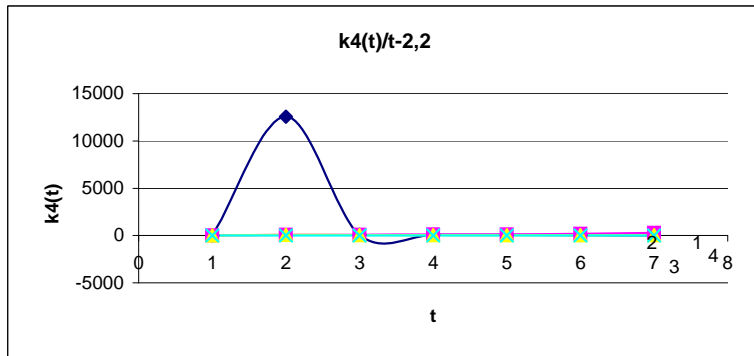
$N_{22}'(t)$ -ს დროზე დამოკიდებულება 4 საწყისი პირობისთვის, როცა  $n=2$ ,  $n'=10$



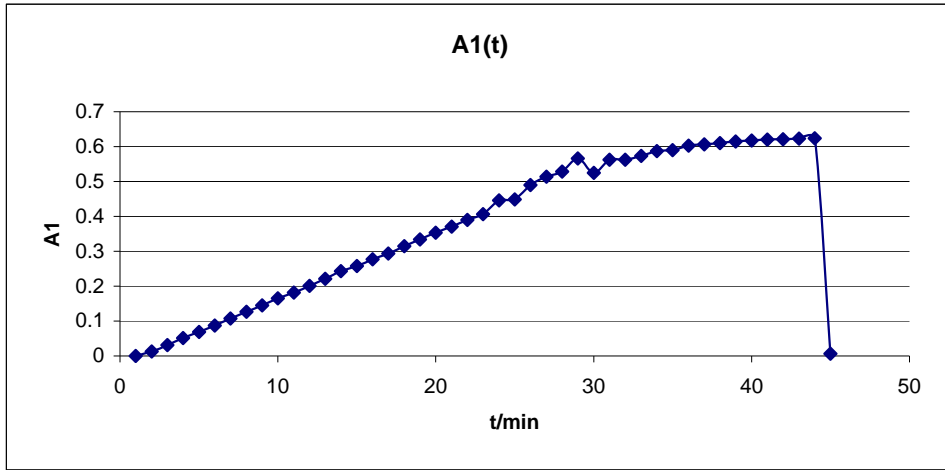
k3-ს დროზე დამოკიდებულება 4 საწეისი პირობისთვის, როცა  $n=2, n'=10$



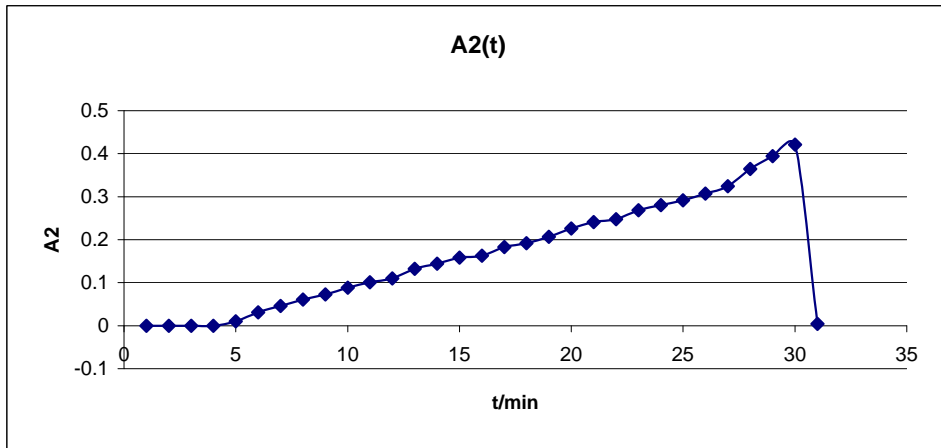
k22-ს დროზე დამოკიდებულება 4 საწეისი პირობისთვის, როცა  $n=2, n'=10$



k4-ს დროზე დამოკიდებულება 4 საწეისი პირობისთვის, როცა  $n=2, n'=2$



ნახ. 3.1 ღრუბლის მქკ-ს დროზე დამოკიდებულება პირველი ზონდისთვის



ნახ. 3.2 ღრუბლის მქკ-ს დროზე დამოკიდებულება მეორე ზონდისთვის