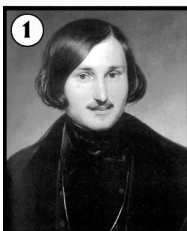
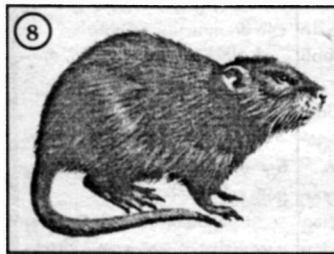
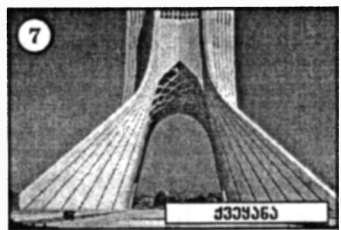


# ფანჯარა



1	2	3	4	5	
6				7	8
10			9		
12			13	14	
15	16		17		18
21		22		23	
25			26		
27			28		



3) სამხრეთ ამერიკის მტკნარ წყლებში გავრცელებული მტაცებელი თევზი

4) ყოველი მოჭადრაკისათვის კარგად ცნობილი ქმედება



5) უკიდურესი წყევლის "ფუნქციონალური" სინონიმი

12) გამარჯვების ქალღმერთი ძვ. ბერძნულ მითოლოგიაში

20) საფრენი აპარატი, რომელიც ძრავის გარეშე გადის ფონს



24) სახელი ქალისა, რომელმაც მრავალი დიდებული სიმღერა დაგვიტოვა

26) რა აქვთ საერთო დიდუბეს და მთაწმინდას?

28) "... ყველა ქვეყნისა შეერთდით..." - ანუ თითოეული მათგანი **თარ.**



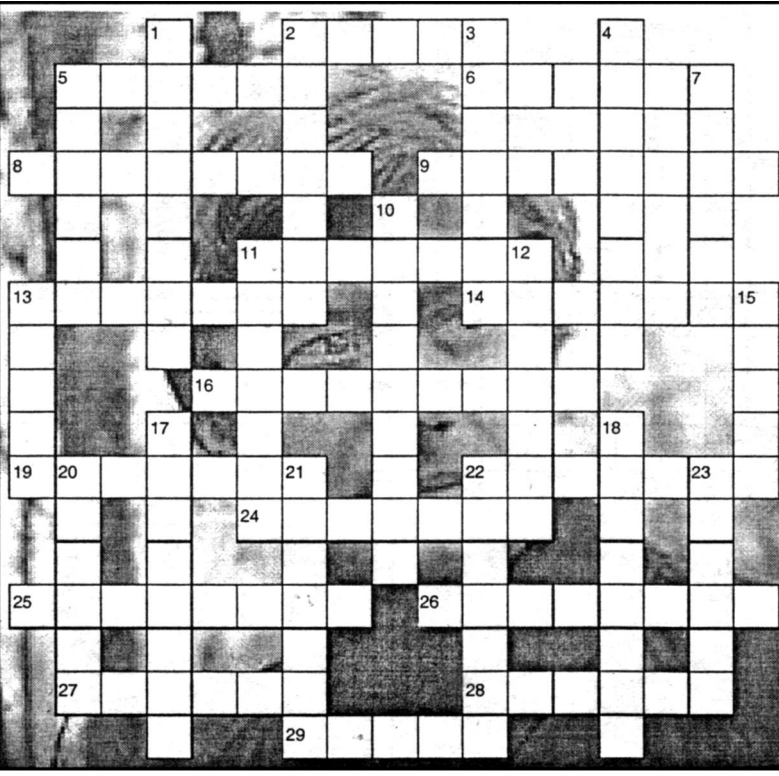
Table with 10 columns and 10 rows containing a grid of numbers and letters for a crossword puzzle.



1. ნიკოლოზ ბარათაშვილის საყვარელი ქალის სახელი.
2. მისიელ ჭიაურელი საყვარელი ქალის სახელი.
3. ერთი გარუსებული მულღარული მომღერლის საყვარელი ქალის გვარი.
4. ევროპული საგრაფილო ეპოსის გმირის, გრისგანის, საყვარელი ქალის სახელი.
5. ქართული ლიტერატურის უპირველესი ნაწარმოების მთავარი გმირის საყვარელი ქალის სახელი.
6. დათვი აღმაშენებლის საყვარელი ქალის სახელი... კ. გამსახურდიას აზრით.
7. მსახიობი, რომელიც თამაშობს „მეჩენიკოს გავრილოვის საყვარელი ქალის“ როლს.
8. მსახიობი, რომელიც თამაშობს მთავარი პერსონაჟი ქალის როლს ქართულ მხატვრულ ფილმში „ჩემი ქალაქის ვარსკვლავი“.
9. ნამღვილი გვარი უმწვენიერესი ქალისა, რომელსაც ჩვენ უფრო ვაჩნაძედ ვიცნობთ.
10. გვარი ქალისა, რომელსაც ვიორგი ლეონიძემ ასეთი სტრიქონები უძღვნა: „შენ, სილამაშის ნაზო გრივალო, შენგან არიფს მომესვენება“-ო
11. გვარი მსახიობისა, რომელმაც რინარდ გირის პერსონაჟი გადარია.

ნეკის ანეკდოტი
ერთხელ ერთმა კარდინალმა მეფესთან ინტიმურ საკითხებზე წამოიწყო საუბარი და ჰკითხა:
- რატომ ხართ გატაცებული გარეშე ქალებით, როცა თქვენი მეუღლე წარმოუდგენლად ლამაზი ქალია?
მეფემ არაფერი უპასუხა, იმ დღის შემდეგ კარდინალს ყოველდღე საღილაკზე ჰპატივებდა და გამკლმებით შაქარმოყრილი ინდაურის ხორციით უმასპინძლდებოდა. ერთხელაც კარდინალმა მეფეს ჩასწურულა:
- ო, მონ სინიორ, ნუთუ ძროხის ან ღორის ხორცი არ გაგანიათ?!
- დაბ... დაბ... საქმე ამაშია...

- 12. გიგული ქალისა, რომელმაც მუშკეტარი ათისი გადარია... თაქის დროზე.
13. სახელი კარლო ვოლდონის პიესა „სასტუმროს დასახლის“ პერსონაჟი ქალისა, რომელმაც ერთი უკარება ოფიცერი გადარია.
14. სტაგუსი ქალისა, რომელსაც ხელი არ უნდა ახლო, რადგან „ისიც შინაურია“.
15. ნათესაური სტაგუსი ქალისა, რომელიც საყვარელი ქალის ცოლად შერთვის შემდეგ კაცისათვის შოკისმომგვრელი „ლეთისწყალობა“ ხდება.
16. სტაგუსი ქალისა, რომელსაც მალევე სჭირდება მისი მოყვარულისაგან.
17. სტაგუსი ქალისა, რომელმაც დროზე ვერ (ან არ) შეძლო ვთხოვება.
18. ქალის უბედესი პროფესია... ცივილიზირებული საზოგადოების გამოცდილების თანხმად.
19. ქალის არამთლადსამოთხისეული წინაპარი... მთივან გაგანჯული მამაკაცების შეხედულების თანხმად.
20. ჩასვით გამოგონებული სიტყვა: „ქალის გული არ გვიგონოს, ..... შენ აღვილად მოსაწყვევი ყველი“-ო.
21. მამ, რა არის ქალისათვის ყველაზე საყვარელი საჩუქარი (მრ.რ.)
22. როგორი „ქალი გამოგონდა ეზომი“-ო ერთხელ სიმღერაში?
23. გრძობა, რომელიც აღსტურებს, რომ მამაკაცს უთუოდ უყვარს ქალი.
24. მოქალაქეობრივი აქტი, რომელიც ყველა ქალის ოცნებაა და მათ შორის ვინმე ნინასიც... ერთი სიმღერის თანხმად.



მთარაზულად:

- 2. მ. ჯაფახიშვილის მოთხრობის (სიძე) პერსონაჟი.
5. მარადმწვანე სუბტროპიკული ხეხილი და ხილი.
6. სპეციალური ხმოვანი სიგნალი.
8. ქალაქური გაგებისაგან შორს მყოფი, ასე ვთქვათ - გლეხუბა.
9. ხალხზე მრუნვაში გაჭაღარავებული ხალხის რჩეული.
11. ქალაქი პოლანდიაში.
13. პრივილეგირებულ გვარი ძველ საქართველოში.
14. სხეულის თვისება, შეინარჩუნოს სიჩქარე, როდესაც მასზე სხვა სხეული აღარ მოქმედებს.
16. ფასიანი ქაღალდის სახესხვაობა.
19. (როგორც ამბობენ) პირველი ქართული როკ-სამბლი.
22. რაიონული ცენტრი სამხრეთ საქართველოში.
24. გეთისებრი სამკურნალო ნივთიერება, რომელსაც განათხარ თევზთა ნარჩენების შემცველი ქანებიდან იღებენ.
25. ყოველი იგალიელი, რომელსაც პეტრე ჰქვია.
26. სულიერი დაცემის მდგომარეობა.
27. შორეული აღმოსავლეთის მდინარე.
28. მდინარე და ხევი თბილისის აღმოსავლეთით.
29. საქართველოს ფაუნის რქოსანი.

შეუვალად:

- 1. ეგებ გამოიცნოთ - რა გვარის. კაცი „იმალეა“ კროსოვრდის უკან?
2. ხორცისაგან დამზადებული კულინარული ნაწარმი.
3. გრამატიკული კატეგორია (ხაგა - და-ხაგა, წერა - და-წერა...)
4. ცხენკაცა - ძველბერძნული მითოლოგიიდან.
5. ქართული ფილმი, რომელიც შექმნილია ოსურ თემატიკაზე.
7. პრივილეგირებულ პიონერთა ბანაკი ყირიმის ნახევარკუნძულზე.
10. საკითხის არამართებული, დამახინჯებული გამოქცევა შეგნებულად.
11. იგივეა, რაც დეკეული, ანუ რა?
12. სიტყვის ძირში ჩართული ნაწილაკი.
13. ამერიკაში გავრცელებული სიმებიანი ინსტრუმენტი.
15. ყველაზე იაფფასიანი სივარეგი.
17. გეომეტრიული ფიგურა.
18. უპირატესად ბავშვთა შორის გავრცელებული მძიმე ინფექციური დაავადება.
20. XIX საუკუნის ფრანგი მოქანდაკე.
21. რომან „წყნარი ღონის“ მთავარი პერსონაჟი ქალი.
22. ფილგვებში ბრონქის ბოლოზე არსებული უწყვილილქი ბუფტი.
23. სოფელი მცხეთის რაიონში.

შეცდომაა

- 1) საავადმყოფოში ანთავსებენ.
2) მკურნალობას ახორციელებენ.
3) სხეულებისაგან ანთავისუფლებენ
სწორია
1) საავადმყოფოში ათავსებენ.
2) მკურნალობას ახორციელებენ.
3) ფულისაგან ათავისუფლებენ...

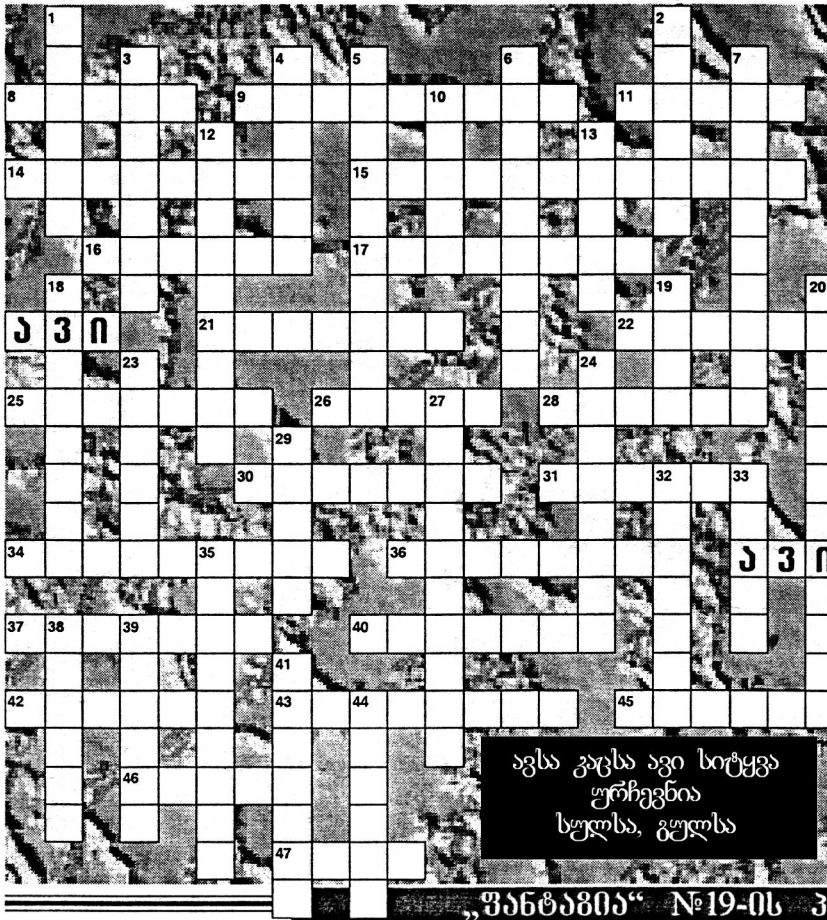








# ყოველ სიყვარულ სიყვარ „აპი“



1. სახელმწიფო აღმოსავლეთ აფრიკაში. 2. რუსი მსახიობი ქალი, სახელად ია... 3. XX ს. დასაწყისში შობილი საგრანსპორტო სფერო. 4. ერთგვარი ძვალი ადამიანის სხეულისა. 5. (ბოროტი ენების თქმით) ზოგიერთი აღმოსავლელქართველი სწორედ ასეთთაიანია... როგორი-ო? 6. თავისუფალი ვარჯიშის ბრძანება. 7. ფლორის წარმომადგენლებით მდიდარი ადგილი, წალკოტი. 8. ბრინჯის საკვები. 9. ასე ვთქვათ, ნოსნობა – ზოგადად. 10. საბანკო დოკუმენტი. 11. ყველის მოყვარული ფრინველი კრილოვის შემოქმედებიდან. 12. ცხენის უნაგირის ინვენტარი. 13. უმწეო არსება (იმავე) კრილოვის შემოქმედებიდან. 14. ფრენის სპეციალისტი. 15. (იმავე) ფრენასთან დაკავშირებული მანქანა. 16. მოპირდაპირე მხარეს მყოფი სუბიექტი. 17. ქალაქი პოლონეთში. 18. ისტორიული ქალაქი სამხრეთ საფრანგეთში. 19. ძვირფასბეჭვიანი მღრღნელი. 20. ერთი ცნობილი ლიტერატურული მანგუსის (სრული) სახელი. 21. ხორბლის „ინვენტარი“. 22. სოფელი საგარეჯოს რაიონში. 23. ერთი ჩვენებური ხილი... გამოშვებების სიმბოლო. 24. ახლობელი ანუ ვინ? 25. სახელმწიფო, რომელიც მთლიანად სხვა სახელმწიფოს ფარგლებშია მოქცეული. 26. პაერის მოძრაობასთან დაკავშირებული ცნება. 27. თითოეული პოლიფილელის „ტიტული“...(ოლონდ ცნობილის და პოპულარულის). 28. საქართველოს დიდი მეფე. 29. მცირე ზომის თევზი. 30. კლავიშთან საკრავთა საერთო სახელი. 31. ქალაქი საქართველოში. 32. დიდი აღმოსავლელი მეცნიერ-ენციკლოპედისტი. 33. მცირე ზომის ალგორითული მოთხრობა. 34. ადგილი, სადაც „პირობა უნდა შეკრან“... მომღერლებმა. 35. შინაური ანუ ვინ? 36. მხიბავთა-მარჩიელობის სპეციალისტი. 37. ქალაქი საქართველოში. 38. ქონების სახეობა. 39. საკუთარი ანუ როგორი? 40. წელის გაშვება. 41. მაიმუნის სახეობა. 42. უარყოფითი ნაცვალსახელი მიცემით ბრუნვაში. 43. ქალაქი კრასნოდარის მხარეში. 44. მსუპუქი ყოფაქცევის ქალბატონი. 45. რუსთაველის პროსპექტის „მშენებელი“ 1990-91 წლებში. 46. ლემისმგამელი ფრინველი. 47. წყალთან დაკავშირებული რამ.

აგს კაცს ავი სიტყვა  
 ურჩევნია  
 სულსა, გულსა

## „ვანტაშია“ №19-ის პასუხები

**სიყვარული**  
 1. სლავი. 2. კასო. 3. პასიანა. 4. კაპა. 5. პიპინია. 6. პარნა. 7. კასოპე. 8. და. 9. აგლასი. 10. კაბა. 11. შა. 12. ფა. 13. ნახიონალი. 14. ფიდა. 15. თა. 16. ადლასი. 17. პა. 18. ტასი. 19. აბა. 20. ბანლურა. 21. ასინო. 22. ელბა. 23. ყა. 24. ასა. 25. ლა. 26. ასინო. 27. გარანტა. 28. ბა. 29. პე. 30. ლა. 31. ასა. 32. შილა. 33. ბა. 34. კარაკა. 35. გია. 36. კა. 37. ხალა. 38. ტა. 39. უა. 40. ასა. 41. ბა. 42. სგა.

**რეცხვის მოყვარულთა**  
 1. სამა. 2. თომოდატრა. 3. სამოდატრა. 4. რა. 5. თომოდატრა. 6. სამოდატრა. 7. ასოდატრა. 8. თომოდატრა. 9. რეანტე. 10. თომოდატრა. 11. თომოდატრა. 12. თომოდატრა. 13. თომოდატრა. 14. თომოდატრა. 15. თომოდატრა. 16. თომოდატრა. 17. თომოდატრა. 18. თომოდატრა. 19. თომოდატრა. 20. თომოდატრა. 21. თომოდატრა. 22. თომოდატრა. 23. თომოდატრა. 24. თომოდატრა. 25. თომოდატრა.

**ვიზრკორი**

ა	ბ	გ	დ	ე	ვ	ზ	თ	ი	კ	ლ	მ	ნ	ო	პ	ჟ	რ	ს	ტ	უ	ფ	ქ	ც	ძ	წ	ჭ	ხ	ყ	შ	ჩ	ცხ	ცვ	ცქ	ცწ	ცჭ	ცხ	ცვ	ცქ	ცწ	ცჭ
ბ	გ	დ	ე	ვ	ზ	თ	ი	კ	ლ	მ	ნ	ო	პ	ჟ	რ	ს	ტ	უ	ფ	ქ	ც	ძ	წ	ჭ	ხ	ყ	შ	ჩ	ცხ	ცვ	ცქ	ცწ	ცჭ	ცხ	ცვ	ცქ	ცწ	ცჭ	
გ	დ	ე	ვ	ზ	თ	ი	კ	ლ	მ	ნ	ო	პ	ჟ	რ	ს	ტ	უ	ფ	ქ	ც	ძ	წ	ჭ	ხ	ყ	შ	ჩ	ცხ	ცვ	ცქ	ცწ	ცჭ	ცხ	ცვ	ცქ	ცწ	ცჭ		
დ	ე	ვ	ზ	თ	ი	კ	ლ	მ	ნ	ო	პ	ჟ	რ	ს	ტ	უ	ფ	ქ	ც	ძ	წ	ჭ	ხ	ყ	შ	ჩ	ცხ	ცვ	ცქ	ცწ	ცჭ	ცხ	ცვ	ცქ	ცწ	ცჭ			
ე	ვ	ზ	თ	ი	კ	ლ	მ	ნ	ო	პ	ჟ	რ	ს	ტ	უ	ფ	ქ	ც	ძ	წ	ჭ	ხ	ყ	შ	ჩ	ცხ	ცვ	ცქ	ცწ	ცჭ	ცხ	ცვ	ცქ	ცწ	ცჭ				
ვ	ზ	თ	ი	კ	ლ	მ	ნ	ო	პ	ჟ	რ	ს	ტ	უ	ფ	ქ	ც	ძ	წ	ჭ	ხ	ყ	შ	ჩ	ცხ	ცვ	ცქ	ცწ	ცჭ	ცხ	ცვ	ცქ	ცწ	ცჭ					
ზ	თ	ი	კ	ლ	მ	ნ	ო	პ	ჟ	რ	ს	ტ	უ	ფ	ქ	ც	ძ	წ	ჭ	ხ	ყ	შ	ჩ	ცხ	ცვ	ცქ	ცწ	ცჭ	ცხ	ცვ	ცქ	ცწ	ცჭ						
თ	ი	კ	ლ	მ	ნ	ო	პ	ჟ	რ	ს	ტ	უ	ფ	ქ	ც	ძ	წ	ჭ	ხ	ყ	შ	ჩ	ცხ	ცვ	ცქ	ცწ	ცჭ	ცხ	ცვ	ცქ	ცწ	ცჭ							
ი	კ	ლ	მ	ნ	ო	პ	ჟ	რ	ს	ტ	უ	ფ	ქ	ც	ძ	წ	ჭ	ხ	ყ	შ	ჩ	ცხ	ცვ	ცქ	ცწ	ცჭ	ცხ	ცვ	ცქ	ცწ	ცჭ								
კ	ლ	მ	ნ	ო	პ	ჟ	რ	ს	ტ	უ	ფ	ქ	ც	ძ	წ	ჭ	ხ	ყ	შ	ჩ	ცხ	ცვ	ცქ	ცწ	ცჭ	ცხ	ცვ	ცქ	ცწ	ცჭ									
ლ	მ	ნ	ო	პ	ჟ	რ	ს	ტ	უ	ფ	ქ	ც	ძ	წ	ჭ	ხ	ყ	შ	ჩ	ცხ	ცვ	ცქ	ცწ	ცჭ	ცხ	ცვ	ცქ	ცწ	ცჭ										
მ	ნ	ო	პ	ჟ	რ	ს	ტ	უ	ფ	ქ	ც	ძ	წ	ჭ	ხ	ყ	შ	ჩ	ცხ	ცვ	ცქ	ცწ	ცჭ	ცხ	ცვ	ცქ	ცწ	ცჭ											
ნ	ო	პ	ჟ	რ	ს	ტ	უ	ფ	ქ	ც	ძ	წ	ჭ	ხ	ყ	შ	ჩ	ცხ	ცვ	ცქ	ცწ	ცჭ	ცხ	ცვ	ცქ	ცწ	ცჭ												
ო	პ	ჟ	რ	ს	ტ	უ	ფ	ქ	ც	ძ	წ	ჭ	ხ	ყ	შ	ჩ	ცხ	ცვ	ცქ	ცწ	ცჭ	ცხ	ცვ	ცქ	ცწ	ცჭ													
პ	ჟ	რ	ს	ტ	უ	ფ	ქ	ც	ძ	წ	ჭ	ხ	ყ	შ	ჩ	ცხ	ცვ	ცქ	ცწ	ცჭ	ცხ	ცვ	ცქ	ცწ	ცჭ														
ჟ	რ	ს	ტ	უ	ფ	ქ	ც	ძ	წ	ჭ	ხ	ყ	შ	ჩ	ცხ	ცვ	ცქ	ცწ	ცჭ	ცხ	ცვ	ცქ	ცწ	ცჭ															
რ	ს	ტ	უ	ფ	ქ	ც	ძ	წ	ჭ	ხ	ყ	შ	ჩ	ცხ	ცვ	ცქ	ცწ	ცჭ	ცხ	ცვ	ცქ	ცწ	ცჭ																
ს	ტ	უ	ფ	ქ	ც	ძ	წ	ჭ	ხ	ყ	შ	ჩ	ცხ	ცვ	ცქ	ცწ	ცჭ	ცხ	ცვ	ცქ	ცწ	ცჭ																	
ტ	უ	ფ	ქ	ც	ძ	წ	ჭ	ხ	ყ	შ	ჩ	ცხ	ცვ	ცქ	ცწ	ცჭ	ცხ	ცვ	ცქ	ცწ	ცჭ																		
უ	ფ	ქ	ც	ძ	წ	ჭ	ხ	ყ	შ	ჩ	ცხ	ცვ	ცქ	ცწ	ცჭ	ცხ	ცვ	ცქ	ცწ	ცჭ																			
ფ	ქ	ც	ძ	წ	ჭ	ხ	ყ	შ	ჩ	ცხ	ცვ	ცქ	ცწ	ცჭ	ცხ	ცვ	ცქ	ცწ	ცჭ																				
ქ	ც	ძ	წ	ჭ	ხ	ყ	შ	ჩ	ცხ	ცვ	ცქ	ცწ	ცჭ	ცხ	ცვ	ცქ	ცწ	ცჭ																					
ც	ძ	წ	ჭ	ხ	ყ	შ	ჩ	ცხ	ცვ	ცქ	ცწ	ცჭ	ცხ	ცვ	ცქ	ცწ	ცჭ																						
ძ	წ	ჭ	ხ	ყ	შ	ჩ	ცხ	ცვ	ცქ	ცწ	ცჭ	ცხ	ცვ	ცქ	ცწ	ცჭ																							
წ	ჭ	ხ	ყ	შ	ჩ	ცხ	ცვ	ცქ	ცწ	ცჭ	ცხ	ცვ	ცქ	ცწ	ცჭ																								
ჭ	ხ	ყ	შ	ჩ	ცხ	ცვ	ცქ	ცწ	ცჭ	ცხ	ცვ	ცქ	ცწ	ცჭ																									
ხ	ყ	შ	ჩ	ცხ	ცვ	ცქ	ცწ	ცჭ	ცხ	ცვ	ცქ	ცწ	ცჭ																										
ყ	შ	ჩ	ცხ	ცვ	ცქ	ცწ	ცჭ	ცხ	ცვ	ცქ	ცწ	ცჭ																											
შ	ჩ	ცხ	ცვ	ცქ	ცწ	ცჭ	ცხ	ცვ	ცქ	ცწ	ცჭ																												
ჩ	ცხ	ცვ	ცქ	ცწ	ცჭ	ცხ	ცვ	ცქ	ცწ	ცჭ																													
ცხ	ცვ	ცქ	ცწ	ცჭ	ცხ	ცვ	ცქ	ცწ	ცჭ																														
ცვ	ცქ	ცწ	ცჭ	ცხ	ცვ	ცქ	ცწ	ცჭ																															
ცქ	ცწ	ცჭ	ცხ	ცვ	ცქ	ცწ	ცჭ																																
ცწ	ცჭ	ცხ	ცვ	ცქ	ცწ	ცჭ																																	
ცჭ	ცხ	ცვ	ცქ	ცწ	ცჭ																																		
ცხ	ცვ	ცქ	ცწ	ცჭ																																			
ცვ	ცქ	ცწ	ცჭ																																				
ცქ	ცწ	ცჭ																																					
ცწ	ცჭ																																						
ცჭ																																							

**მინისკანდინავიური**

ა	ბ	გ	დ	ე	ვ	ზ	თ	ი	კ	ლ	მ	ნ	ო	პ	ჟ	რ	ს	ტ	უ	ფ	ქ	ც	ძ	წ	ჭ	ხ	ყ	შ	ჩ	ცხ	ცვ	ცქ	ცწ	ცჭ
ბ	გ	დ	ე	ვ	ზ	თ	ი	კ	ლ	მ	ნ	ო	პ	ჟ	რ	ს	ტ	უ	ფ	ქ	ც	ძ	წ	ჭ	ხ	ყ	შ	ჩ	ცხ	ცვ	ცქ	ცწ	ცჭ	
გ	დ	ე	ვ	ზ	თ	ი	კ	ლ	მ	ნ	ო	პ	ჟ	რ	ს	ტ	უ	ფ	ქ	ც	ძ	წ	ჭ	ხ	ყ	შ	ჩ	ცხ	ცვ	ცქ	ცწ	ცჭ		
დ	ე	ვ	ზ	თ	ი	კ	ლ	მ	ნ	ო	პ	ჟ	რ	ს	ტ	უ	ფ	ქ	ც	ძ	წ	ჭ	ხ	ყ	შ	ჩ	ცხ	ცვ	ცქ	ცწ	ცჭ			
ე	ვ	ზ	თ	ი	კ	ლ	მ	ნ	ო	პ	ჟ	რ	ს	ტ	უ	ფ	ქ	ც	ძ	წ	ჭ	ხ	ყ	შ	ჩ	ცხ	ცვ	ცქ	ცწ	ცჭ				
ვ	ზ	თ	ი	კ	ლ	მ	ნ	ო	პ	ჟ	რ	ს	ტ	უ	ფ	ქ	ც	ძ	წ	ჭ	ხ	ყ	შ	ჩ	ცხ	ცვ	ცქ	ცწ	ცჭ					
ზ	თ	ი	კ	ლ	მ	ნ	ო	პ	ჟ	რ	ს	ტ	უ	ფ	ქ	ც	ძ	წ	ჭ	ხ	ყ	შ	ჩ	ცხ	ცვ	ცქ	ცწ	ცჭ						
თ	ი	კ	ლ	მ	ნ	ო	პ	ჟ	რ	ს	ტ	უ	ფ	ქ	ც	ძ	წ	ჭ	ხ	ყ	შ	ჩ	ცხ	ცვ	ცქ	ცწ	ცჭ							
ი	კ	ლ	მ	ნ	ო	პ	ჟ	რ	ს	ტ	უ	ფ	ქ	ც	ძ	წ	ჭ	ხ	ყ	შ	ჩ	ცხ	ცვ	ცქ	ცწ	ცჭ								
კ	ლ	მ	ნ	ო	პ	ჟ	რ	ს	ტ	უ	ფ	ქ	ც	ძ	წ	ჭ	ხ	ყ	შ	ჩ	ცხ	ცვ	ცქ	ცწ	ცჭ									
ლ	მ	ნ	ო	პ	ჟ	რ	ს	ტ	უ	ფ	ქ	ც	ძ	წ	ჭ	ხ	ყ	შ	ჩ	ცხ	ცვ	ცქ	ცწ	ცჭ										
მ	ნ	ო	პ	ჟ	რ	ს	ტ	უ	ფ	ქ	ც	ძ	წ	ჭ	ხ	ყ	შ	ჩ	ცხ	ცვ	ცქ	ცწ	ცჭ											
ნ	ო	პ	ჟ	რ	ს	ტ	უ	ფ	ქ	ც	ძ	წ	ჭ	ხ	ყ	შ	ჩ	ცხ	ცვ	ცქ	ცწ	ცჭ												
ო	პ	ჟ	რ	ს	ტ	უ	ფ	ქ	ც	ძ	წ	ჭ	ხ	ყ	შ	ჩ	ცხ	ცვ	ცქ	ცწ	ცჭ													
პ	ჟ	რ	ს	ტ	უ	ფ	ქ	ც	ძ	წ	ჭ	ხ	ყ	შ	ჩ	ცხ	ცვ	ცქ	ცწ	ცჭ														
ჟ	რ	ს	ტ	უ	ფ	ქ	ც	ძ	წ	ჭ	ხ	ყ	შ	ჩ	ცხ	ცვ	ცქ	ცწ	ცჭ															
რ	ს	ტ	უ	ფ	ქ	ც	ძ	წ	ჭ	ხ	ყ	შ	ჩ	ცხ	ცვ	ცქ	ცწ	ცჭ																
ს	ტ	უ	ფ	ქ	ც	ძ	წ	ჭ	ხ	ყ	შ	ჩ	ცხ	ცვ	ცქ	ცწ	ცჭ																	
ტ	უ	ფ	ქ	ც	ძ	წ	ჭ	ხ	ყ	შ	ჩ	ცხ	ცვ	ცქ	ცწ	ცჭ																		
უ	ფ	ქ	ც	ძ	წ	ჭ	ხ	ყ	შ	ჩ	ცხ	ცვ	ცქ	ცწ	ცჭ																			
ფ	ქ	ც	ძ	წ	ჭ	ხ	ყ	შ	ჩ	ცხ	ცვ	ცქ	ცწ	ცჭ																				
ქ	ც	ძ	წ	ჭ	ხ	ყ	შ	ჩ	ცხ	ცვ	ცქ	ცწ	ცჭ																					
ც	ძ	წ	ჭ	ხ	ყ	შ	ჩ	ცხ	ცვ	ცქ	ცწ	ცჭ																						
ძ	წ	ჭ	ხ	ყ	შ	ჩ	ცხ	ცვ	ცქ	ცწ	ცჭ																							
წ	ჭ	ხ	ყ	შ	ჩ	ცხ	ცვ	ცქ	ცწ	ცჭ																								
ჭ	ხ	ყ	შ	ჩ	ცხ	ცვ	ცქ	ცწ	ცჭ																									
ხ	ყ	შ	ჩ	ცხ	ცვ	ცქ	ცწ	ცჭ																										
ყ	შ	ჩ	ცხ	ცვ	ცქ	ცწ	ცჭ																											
შ	ჩ	ცხ	ცვ	ცქ	ცწ	ცჭ																												
ჩ	ცხ	ცვ	ცქ	ცწ	ცჭ																													
ცხ	ცვ	ცქ	ცწ	ცჭ																														
ცვ	ცქ	ცწ	ცჭ																															
ცქ	ცწ	ცჭ																																
ცწ	ცჭ																																	
ცჭ																																		

**პირველი გვირგი**

ა	ბ	გ	დ	ე	ვ	ზ	თ	ი	კ	ლ	მ	ნ	ო	პ	ჟ	რ	ს	ტ	უ	ფ	ქ	ც	ძ	წ	ჭ	ხ	ყ	შ	ჩ	ცხ	ცვ	ცქ	ცწ	ცჭ
ბ	გ	დ	ე	ვ	ზ	თ	ი	კ	ლ	მ	ნ	ო	პ	ჟ	რ	ს	ტ	უ	ფ	ქ	ც	ძ	წ	ჭ	ხ	ყ	შ	ჩ	ცხ	ცვ	ცქ	ცწ	ცჭ	
გ	დ	ე	ვ	ზ	თ	ი	კ																											





