

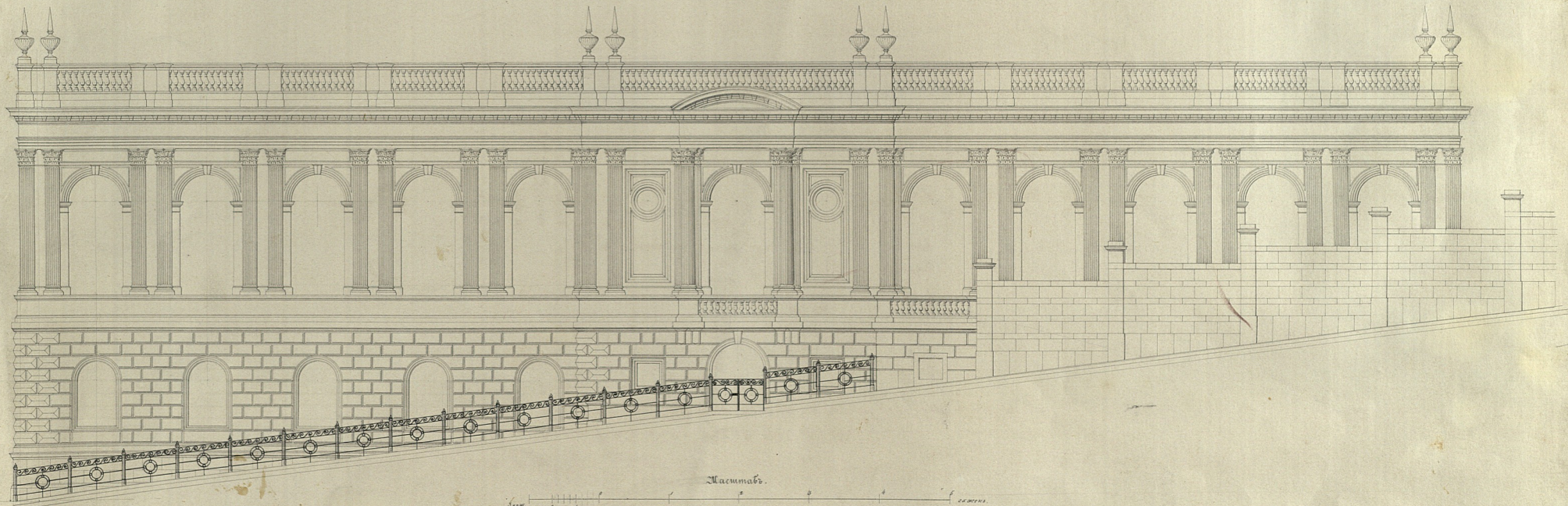
ДВОРЕЦЪ
НАМЪСТНИКА ВЪ ТПОЛИСЪ

ИЗДАНИЕ СЪ СЪСТАВЪ

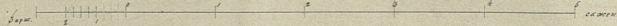
Народный Дом

ДВУРЕЦЬ НАШЪСТНИКА КАВКАЗСКАГО ВЪ ТИФЛИСѢ. ✓

Ф А С А Д Ъ С Ѣ В Е Р О - В О С Т О Ч Н Ы Й .



Масштабъ.

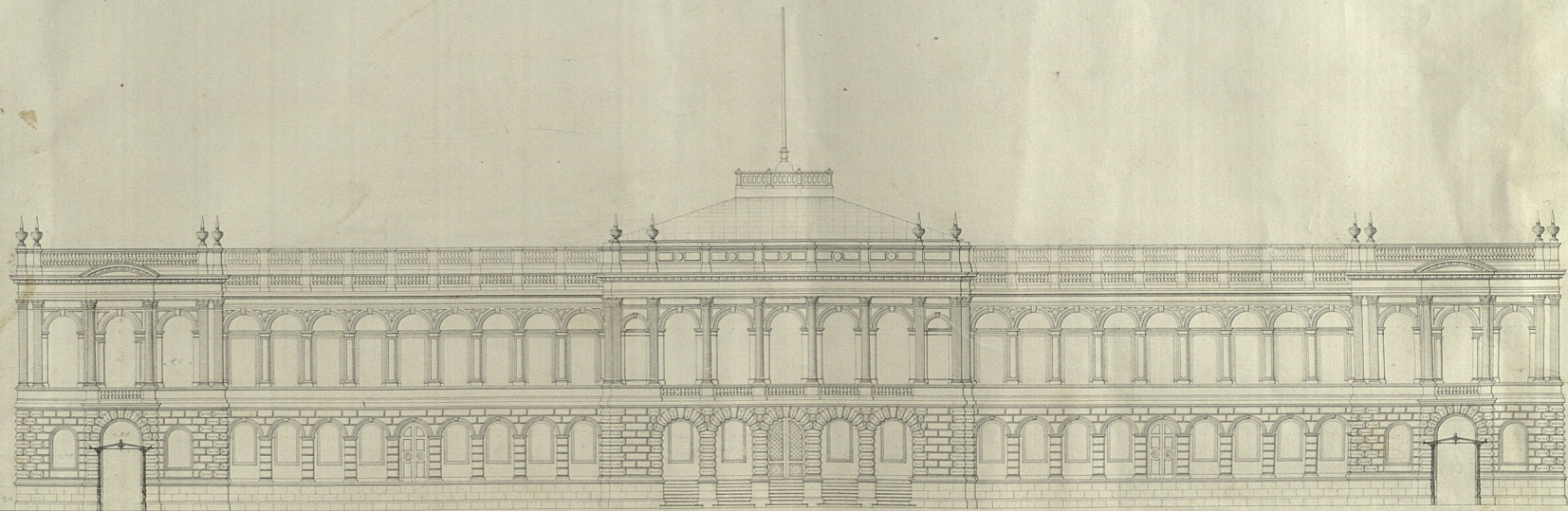




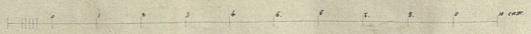
ДВОРЕЦЪ НАМѢСТНИКА КВКАЗСКАГО ВЪ ТИФЛИСѢ. ✓

ГЛАВНЫЙ ФАСАДЪ.

Главный фасадъ



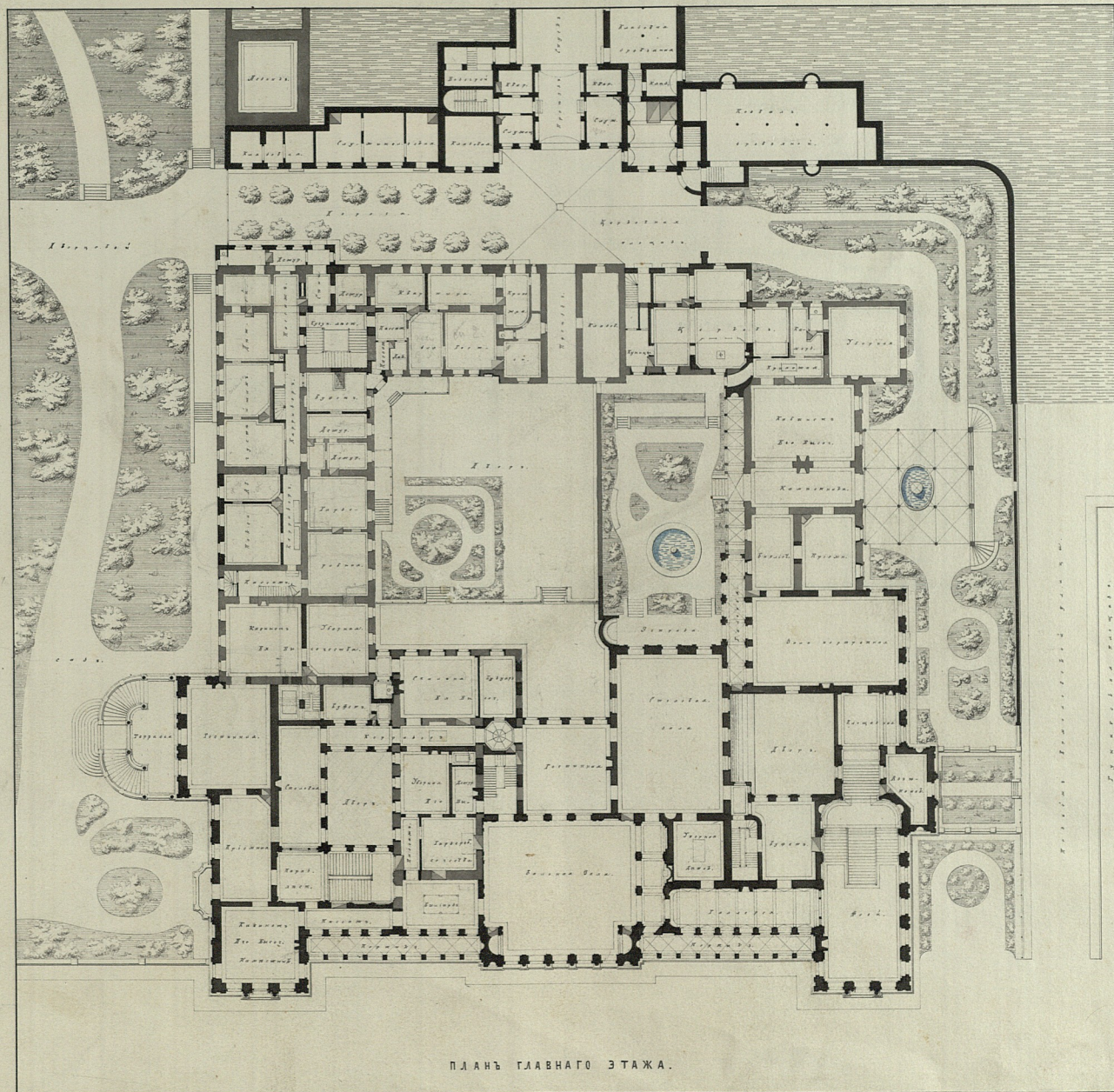
*Архитекторъ
С. С. Савва
1864*



ДВОРЕЦЪ НАМѢСТНИКА КАВКАЗСКАГО ВЪ ТИФЛИСѢ.

ВЪ НАСТОЯЩЕМЪ ЕГО ВИДѢ .

3



Планъ Главнаго Этажа.

Жамадъ.

0 10 20 30 40 50 60 70 80 90 100

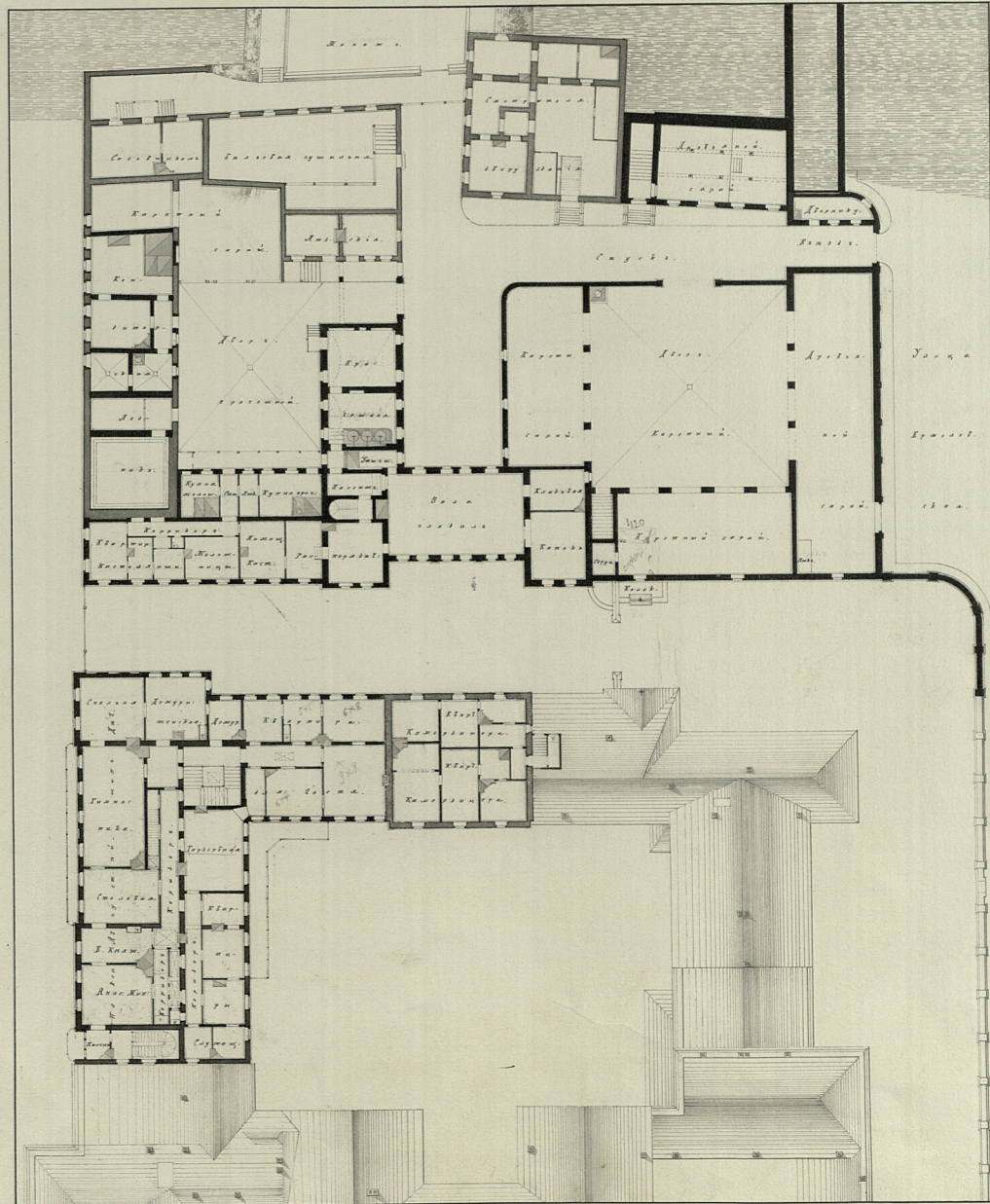
Handwritten note: Копия

ДВОРЕЦЪ НА МѢСТНИКА КАВКАЗСКАГО ВЪ ТИФЛИСѢ. ✓

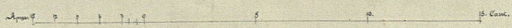
ВЪ НАСТОЯЩЕМЪ ЕГО ВИДѢ.

ПЛАНЪ ВЕРХНЯГО ЭТАЖА.

Виктор Гешке



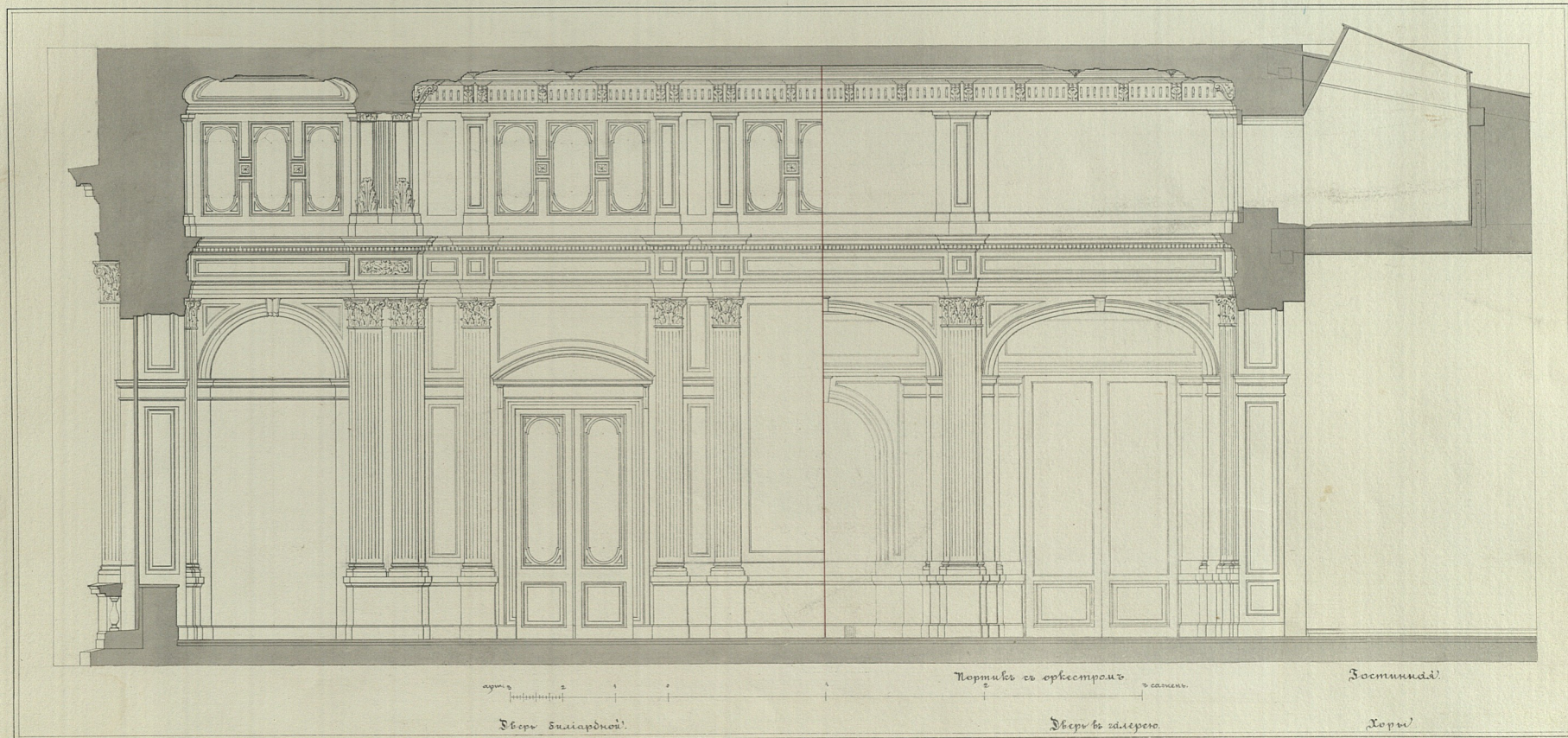
Масштабъ



Виктор Гешке

ДВОРЕЦЪ НАМѢСТНИКА КАВКАЗСКАГО ВЪ ТИФЛИСѢ.

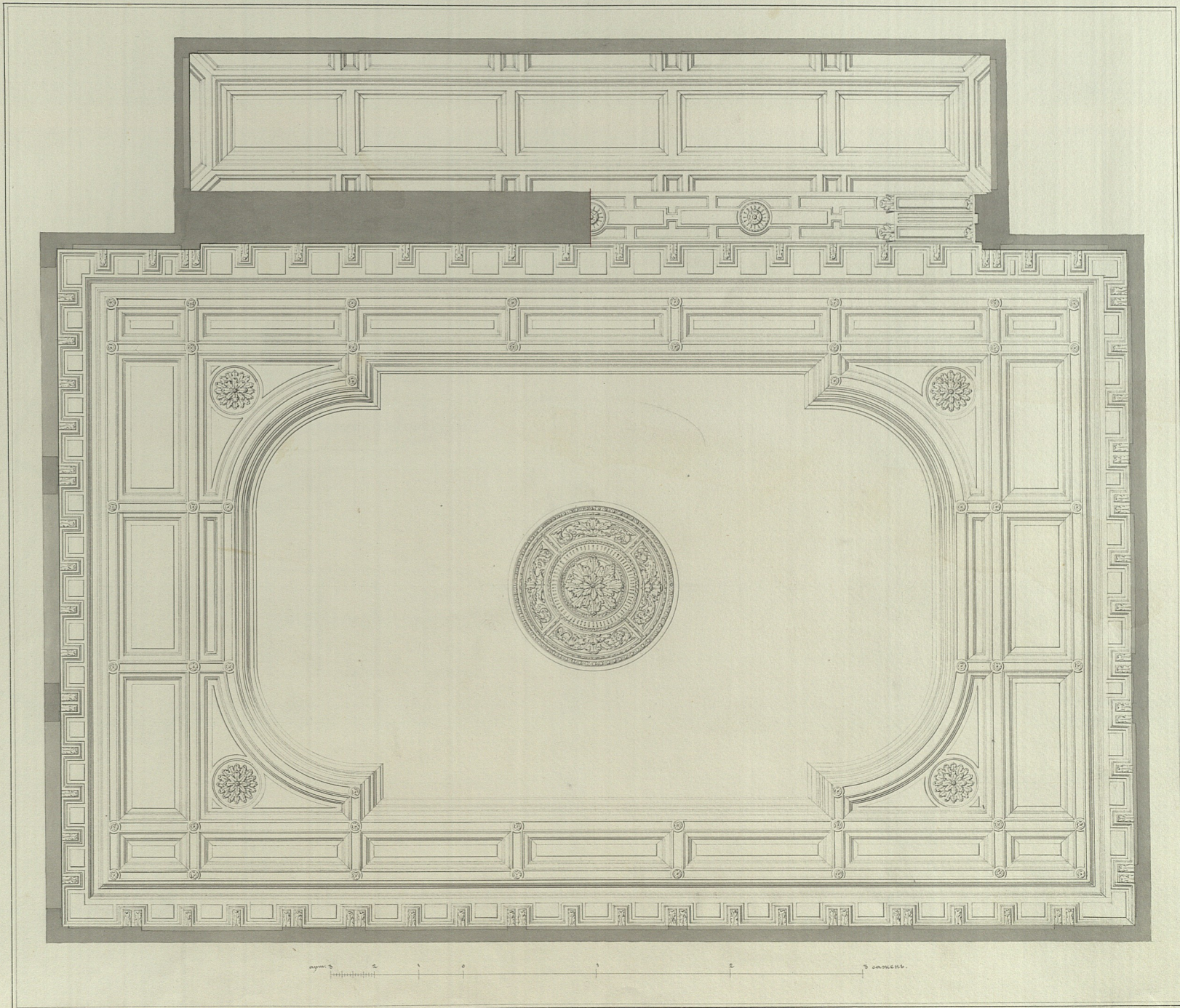
Кавказ.



«Поперечный разрезъ балкона гал.»

Handwritten signature and date: 1864

Ballonnet - Plafond



Плѣфонъ балънаго зала.

*Архитекторъ
В. Савицкий*

ДВОРЕЦЪ НАМЪСТНИКА КАВКАЗСКАГО ВЪ ТИФЛИСѢ.

Коридоръ съ покоемъ Арцаташванскаго Дворянина.

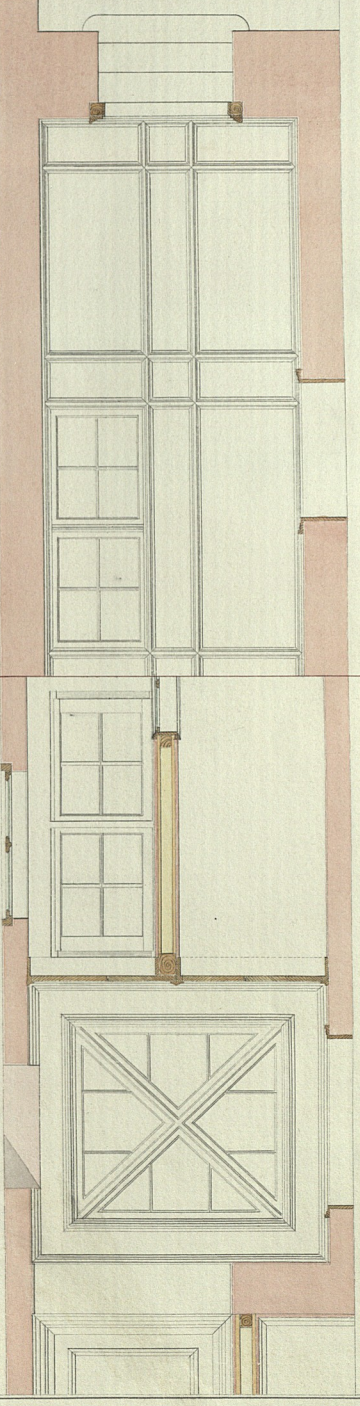
Проектированный фойеръ съ колоннадами и обвѣщаніемъ коридора въ садикъ, и обвѣщаніемъ въ садикъ этажа.

Проектированъ разрезъ



Ладья въ фойеръ.

Ладья коридора въ садикъ.



Ладья въ садикъ.

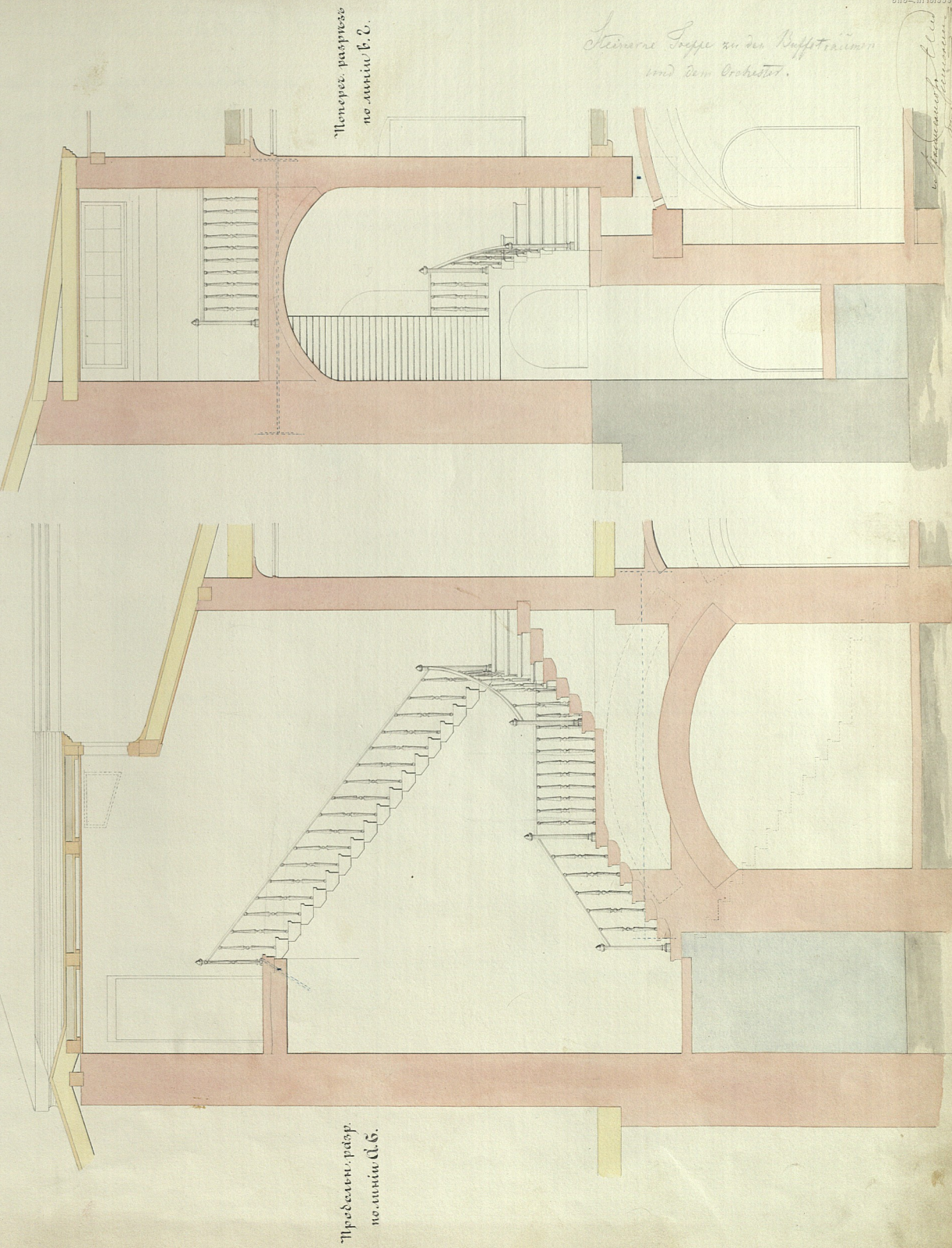
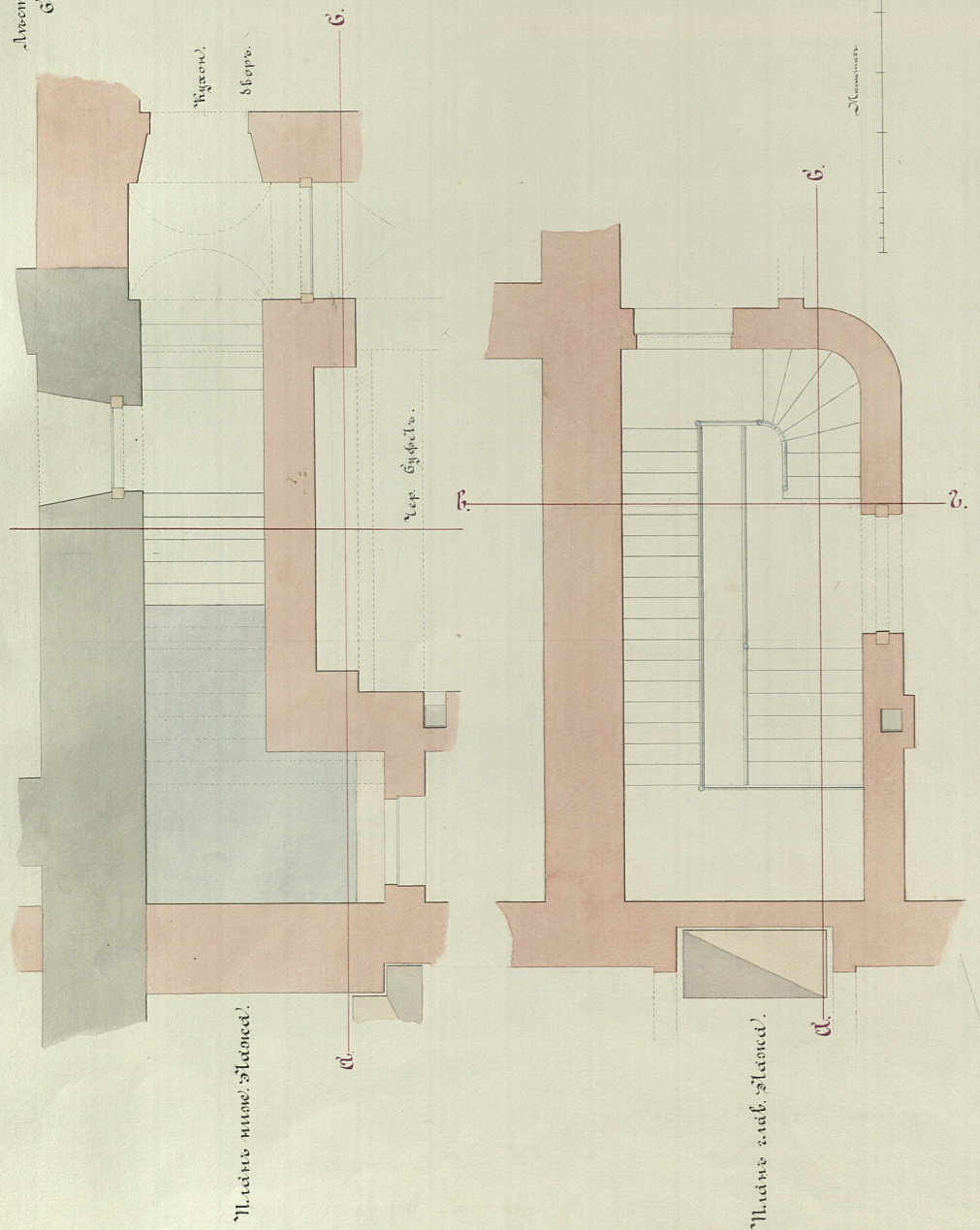


Обличіе въ садикъ. 7

Архитектурный рисунок

ДВОРЕЦЪ НАМЪЕТИКИ КАВКАСКАГО ВЪ ТИФЛИСѢ.

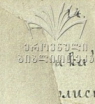
Дверница, бедрица въ главу.
Буфетъ и на Оркестрѣ.



*Staircase Lobby in the Buffets
and the Orchestra.*

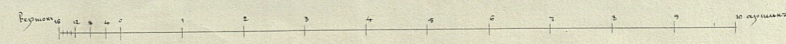
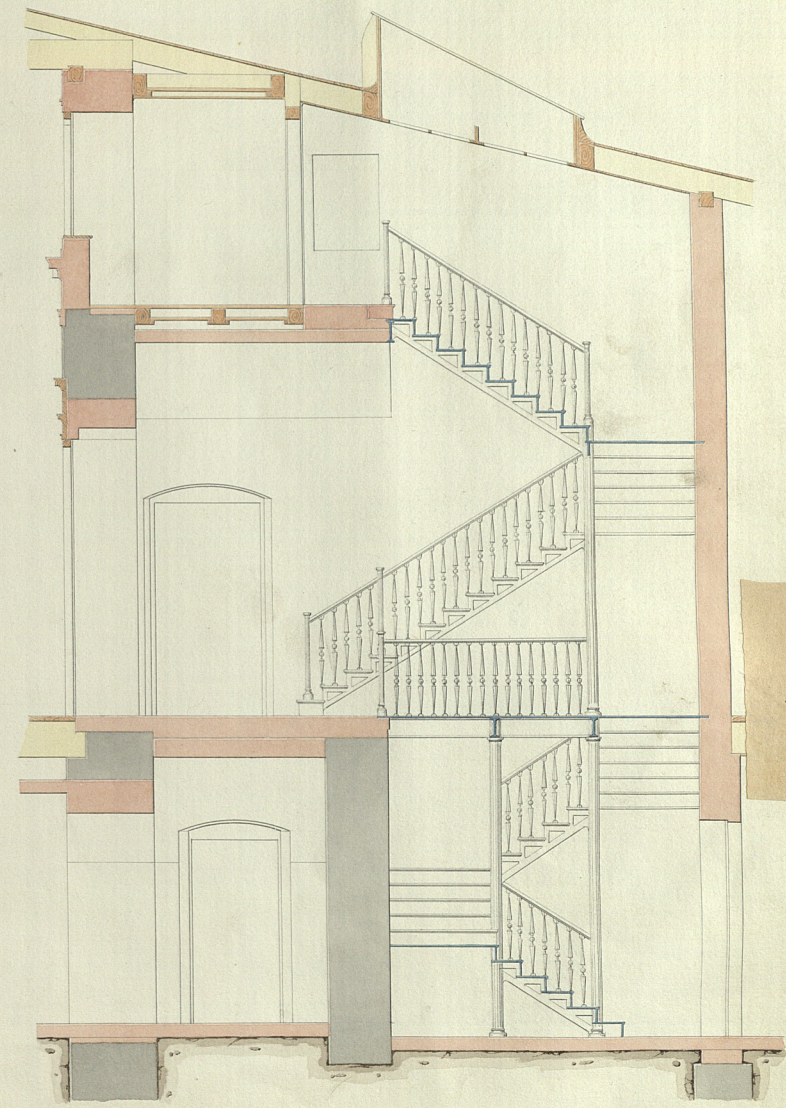
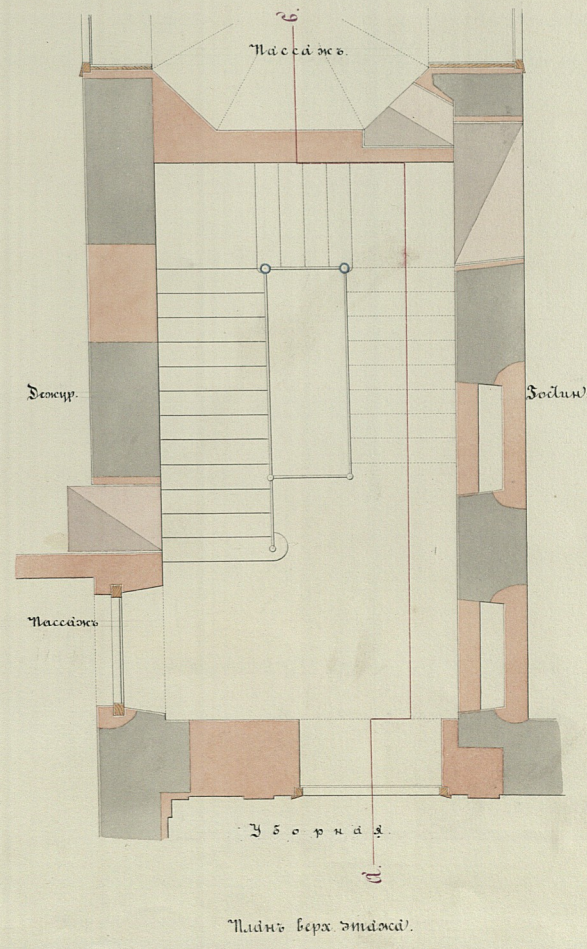
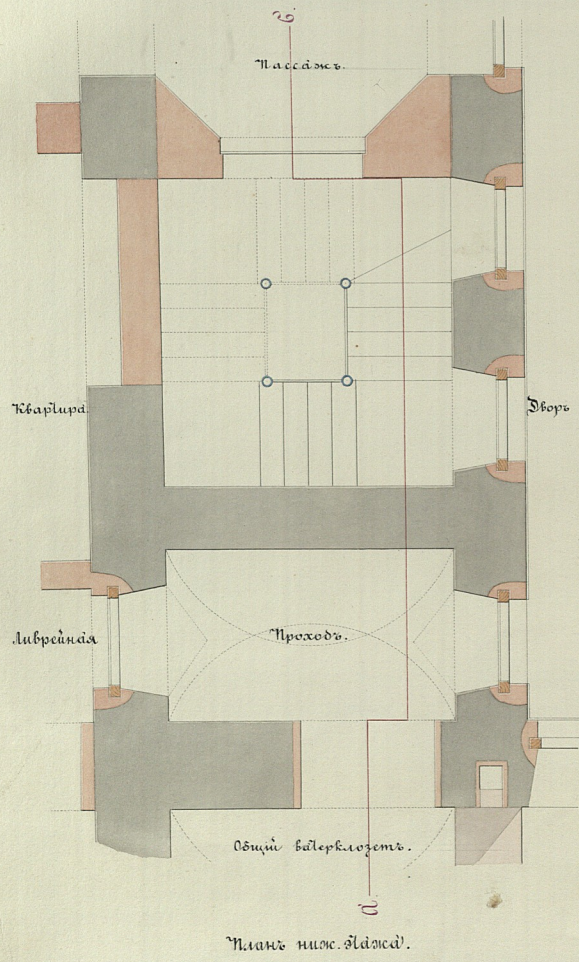
Handwritten signature and text in the bottom right corner.

ДВОРЕЦЪ НА МѢСТНИКА КАВКАЗСКАГО ВЪ ТИФЛИСѢ.



Центральная лестница, ведущая къ балочной залѣ,
и къ гардеробной Его Высочества.

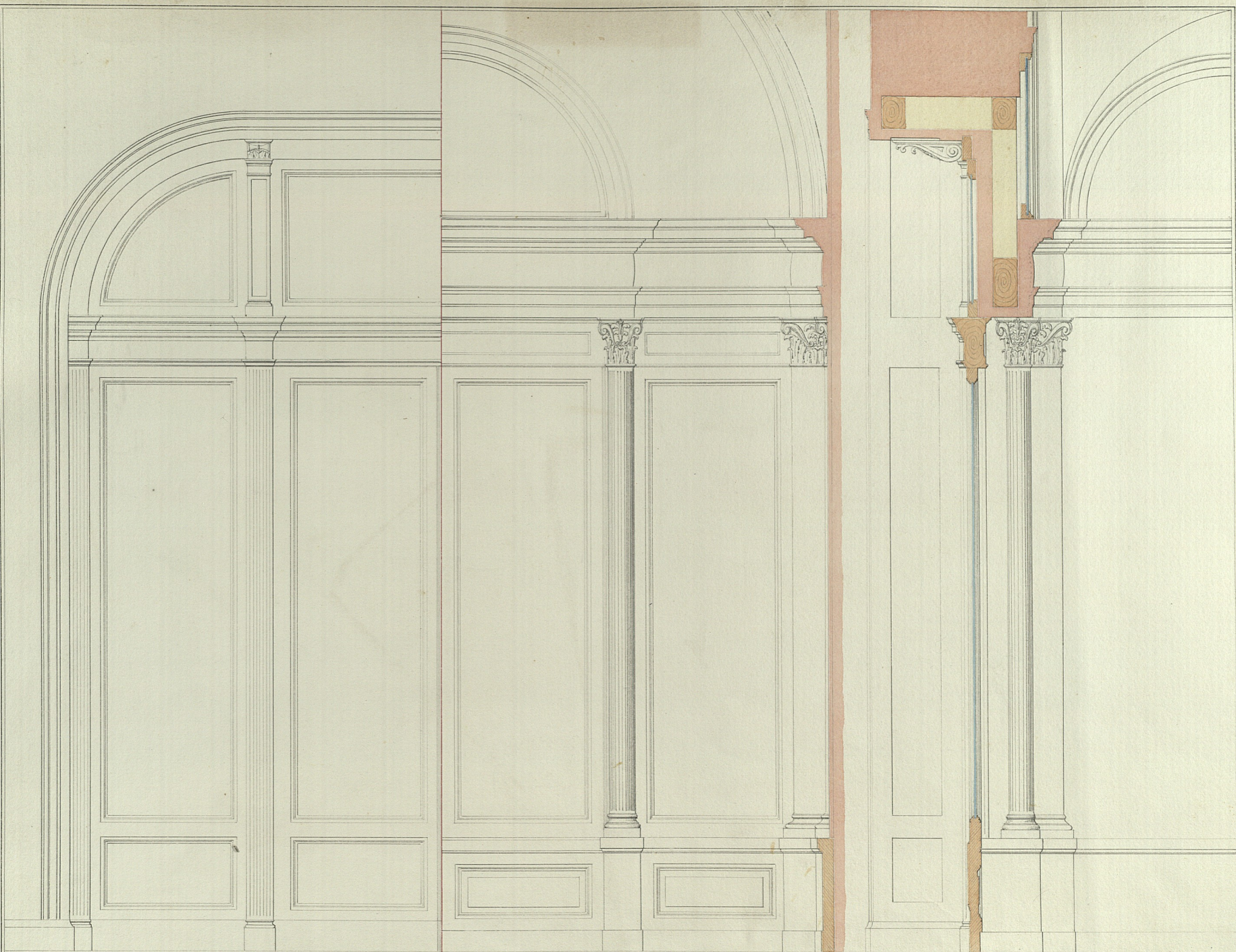
*Детальная разработка - Гипсе
zur Forderung des Belandspoliers.*



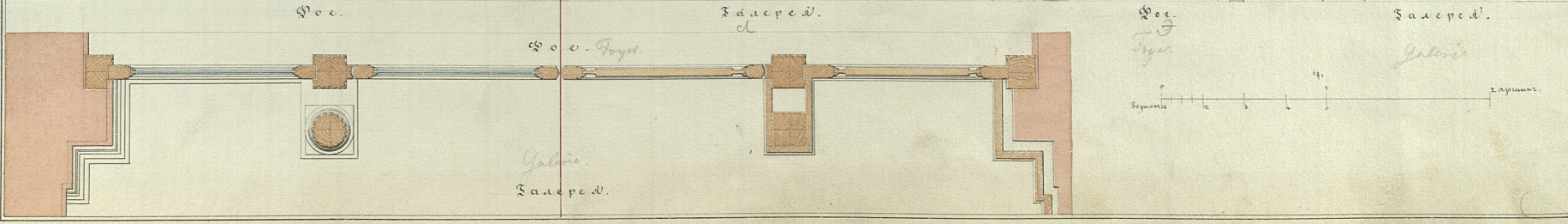
Разрѣзъ по линіи А. Б.

Handwritten signature and notes at the bottom right of the page.

Зеркальная перегородка
ид между северными
Дом и галерею ведущей
въ большую залу.



Spiegelglas - Wand
zwischen dem Saal
und der Galerie



Дом.

Зеркальн. ст.

Дом.

Зеркальн. ст.

Дом и Галерея

Дом

Галерея

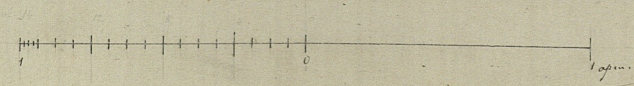
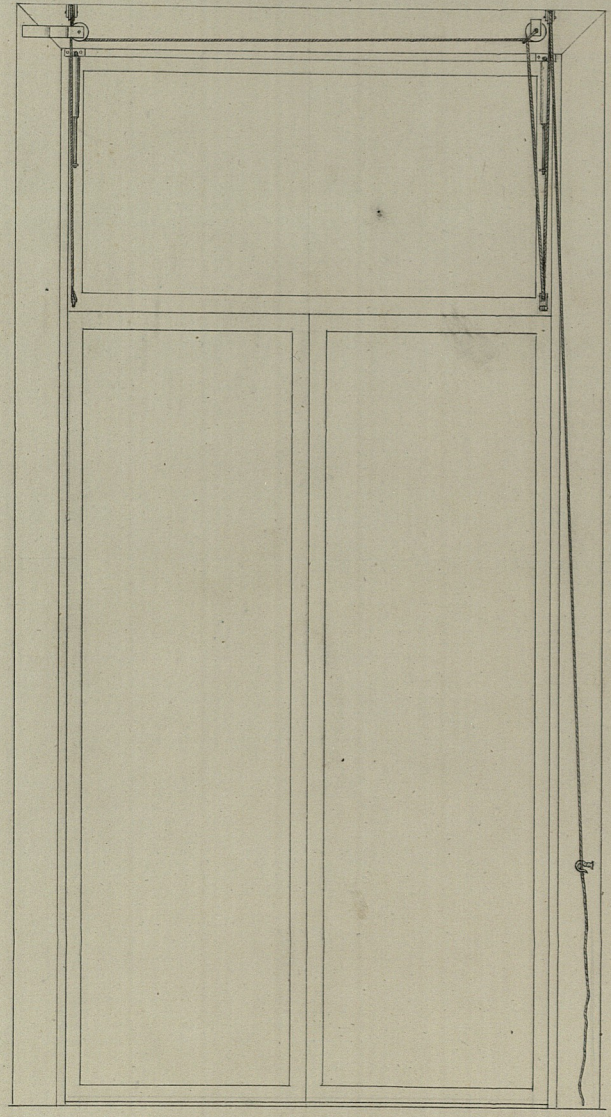
0 1 2 3 4 5 6 7 8 9 10
Аршины

Галерея
Зеркальн. ст.

Александровъ
1811

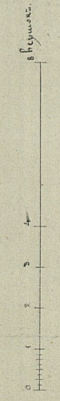
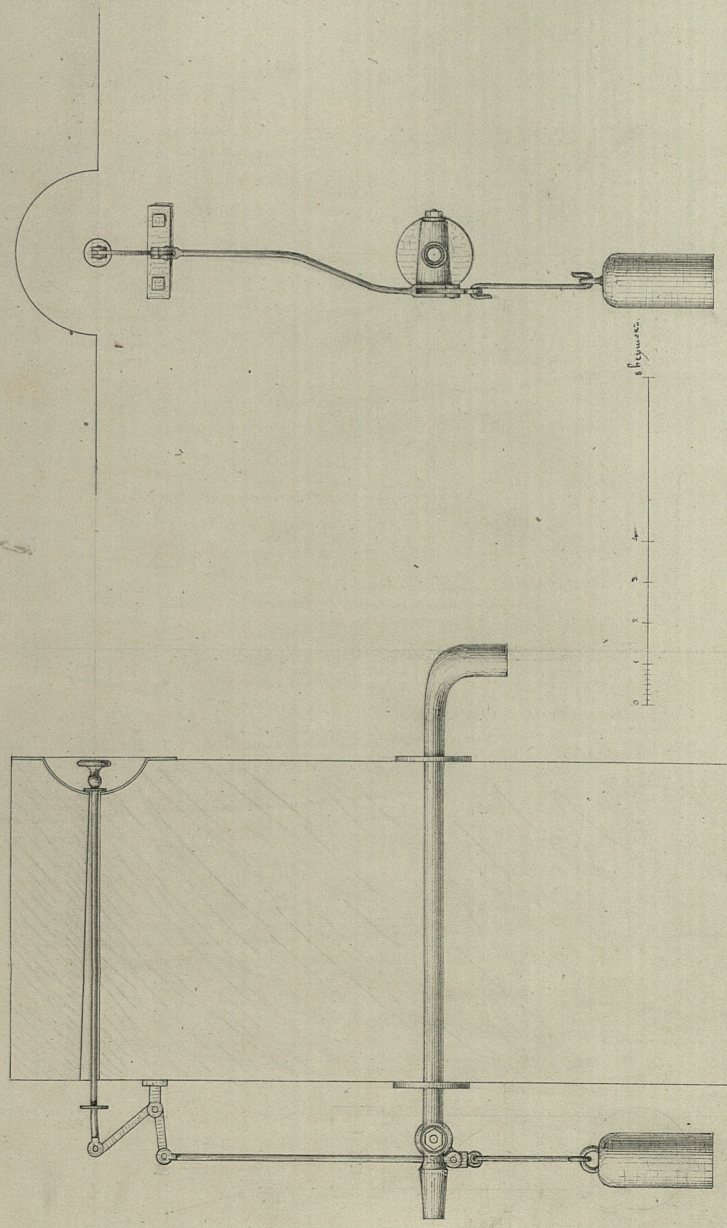
Дверь из Малайешики в Абхазском в Дурманов.

Механизм для отпирания и запирания оконной
фронтонца!



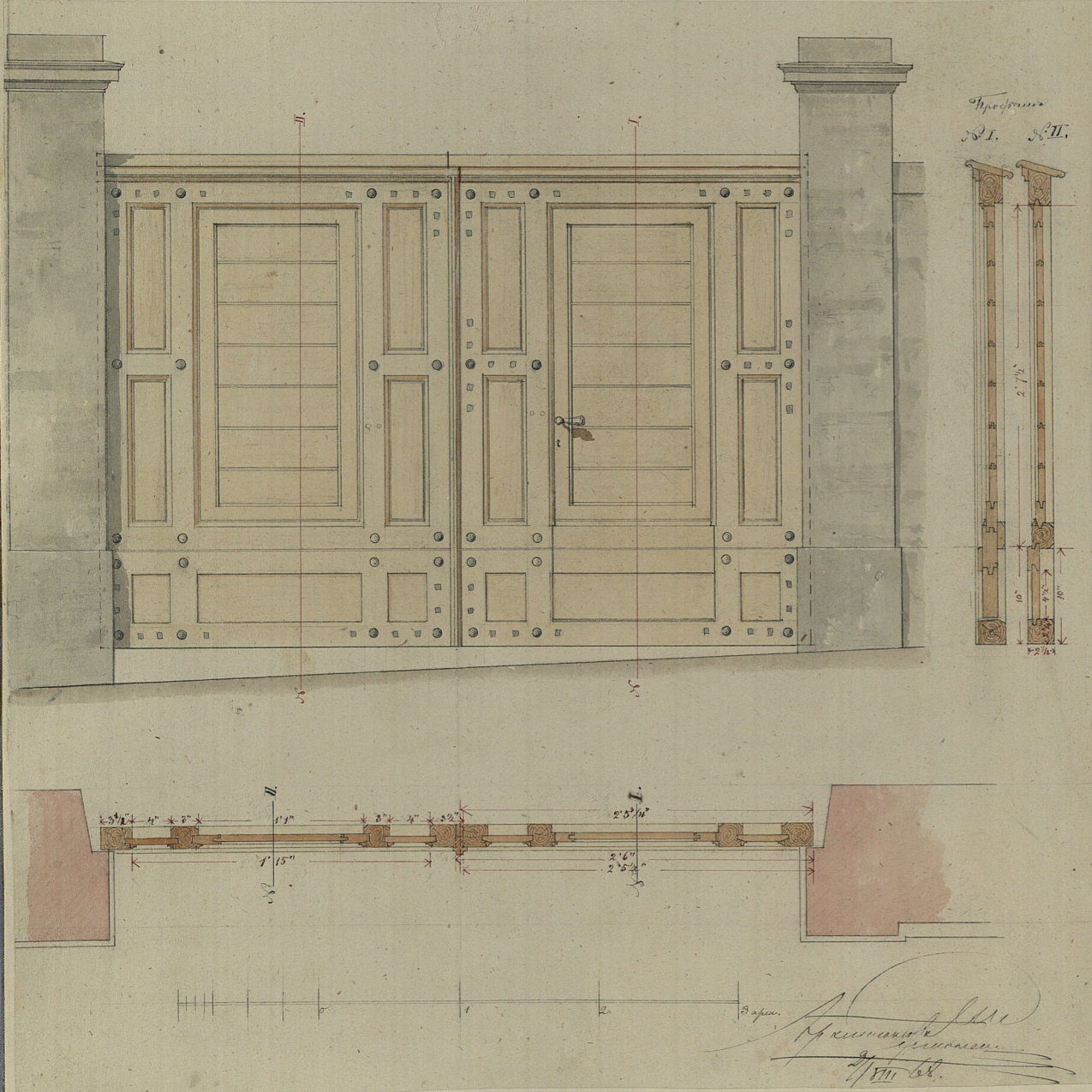
Handwritten signature and text at the bottom right of the left page.

Дверь из Малайешики в Абхазском в Дурманов.
Механизм и водного запирания в Кухонной двери.
(детали механизма отпирания)

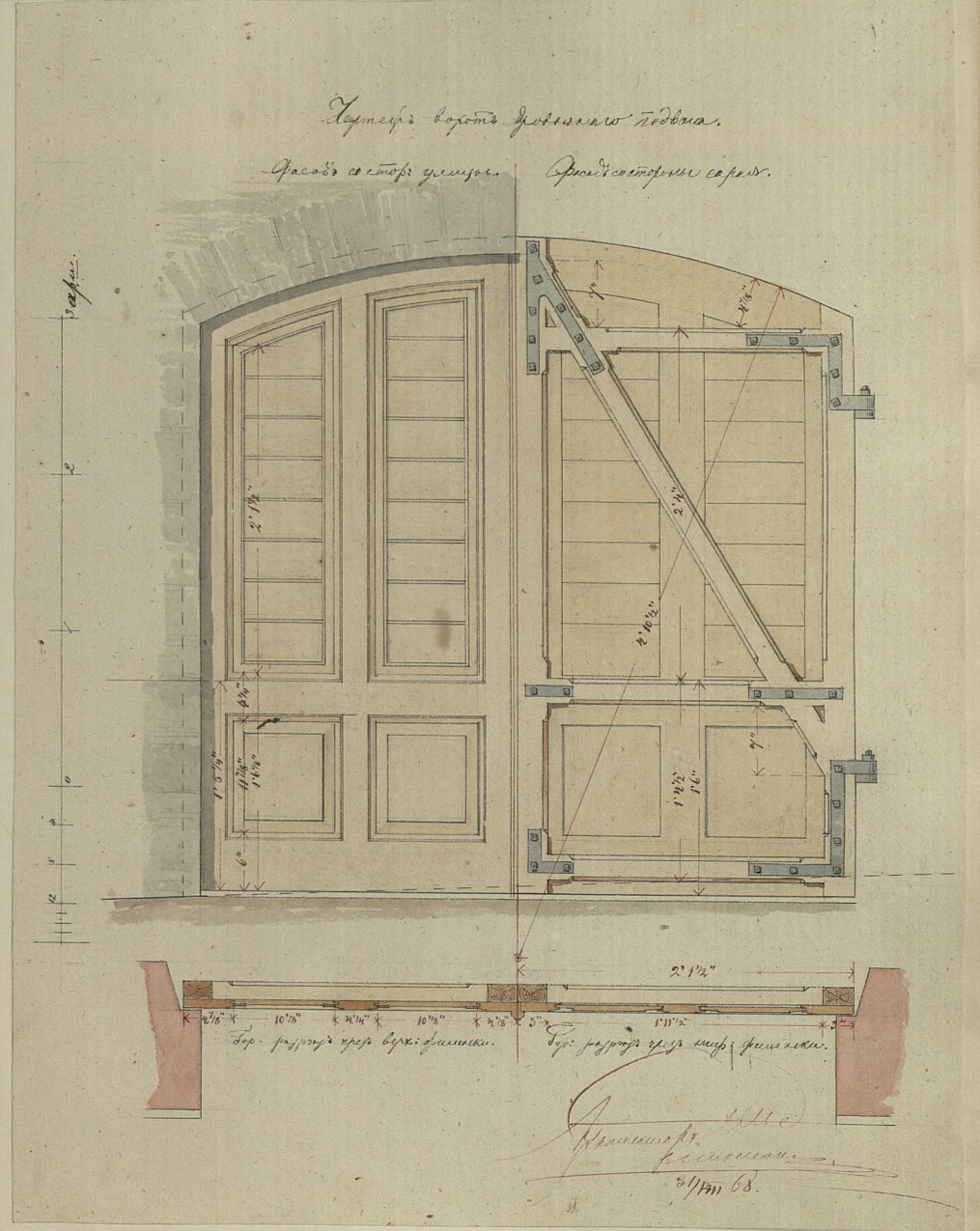


Handwritten signature and text at the top right of the right page.

Thür von der Straße in den Hof.



Thür der Wagenscheune.



Plaster-Capital in
Basin

Plaster-Capital
Basin

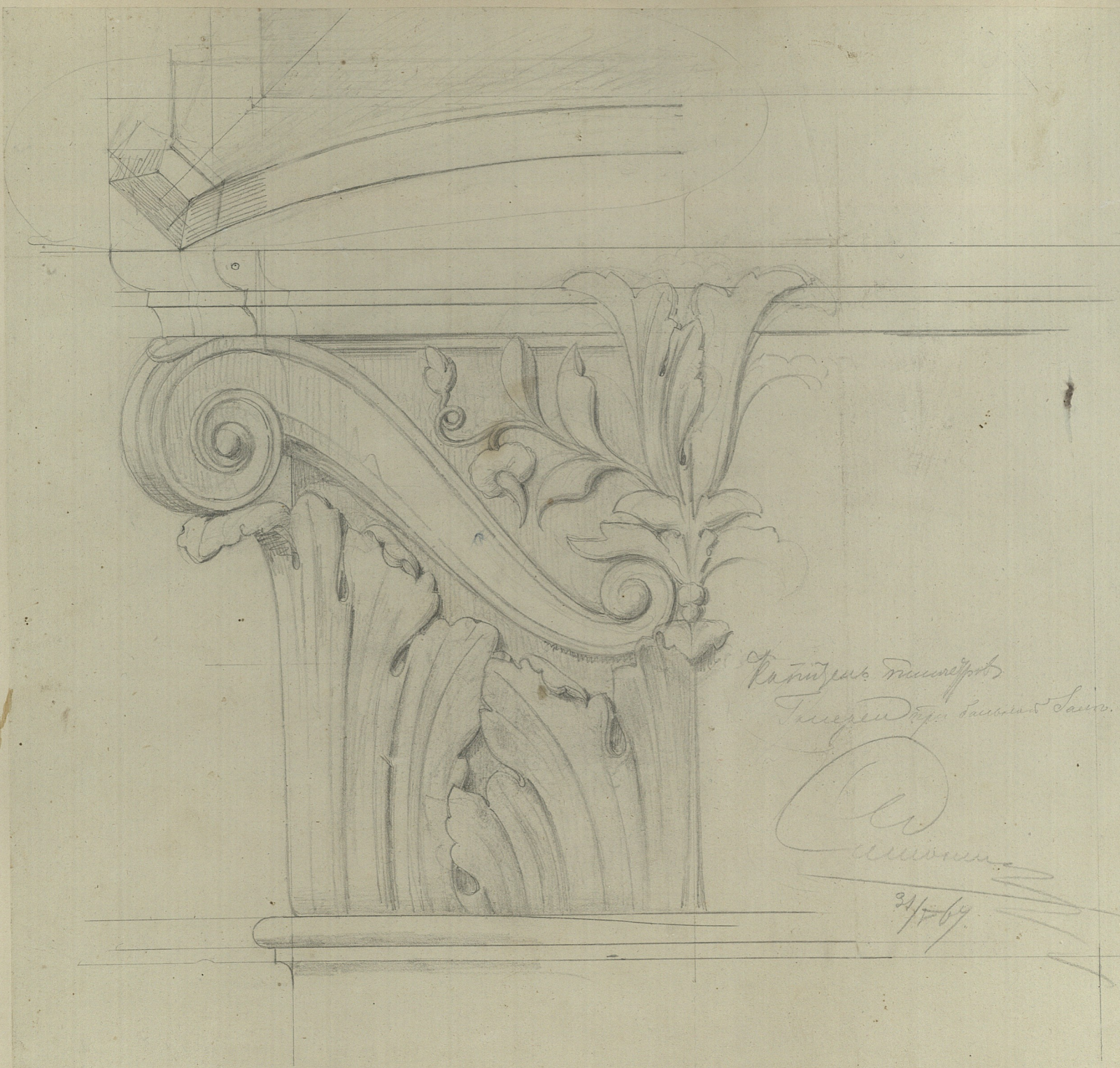
1877

1877



PLASTER-CAPITAL
BASIN

Pilaster-Capitell
in der Galerie.



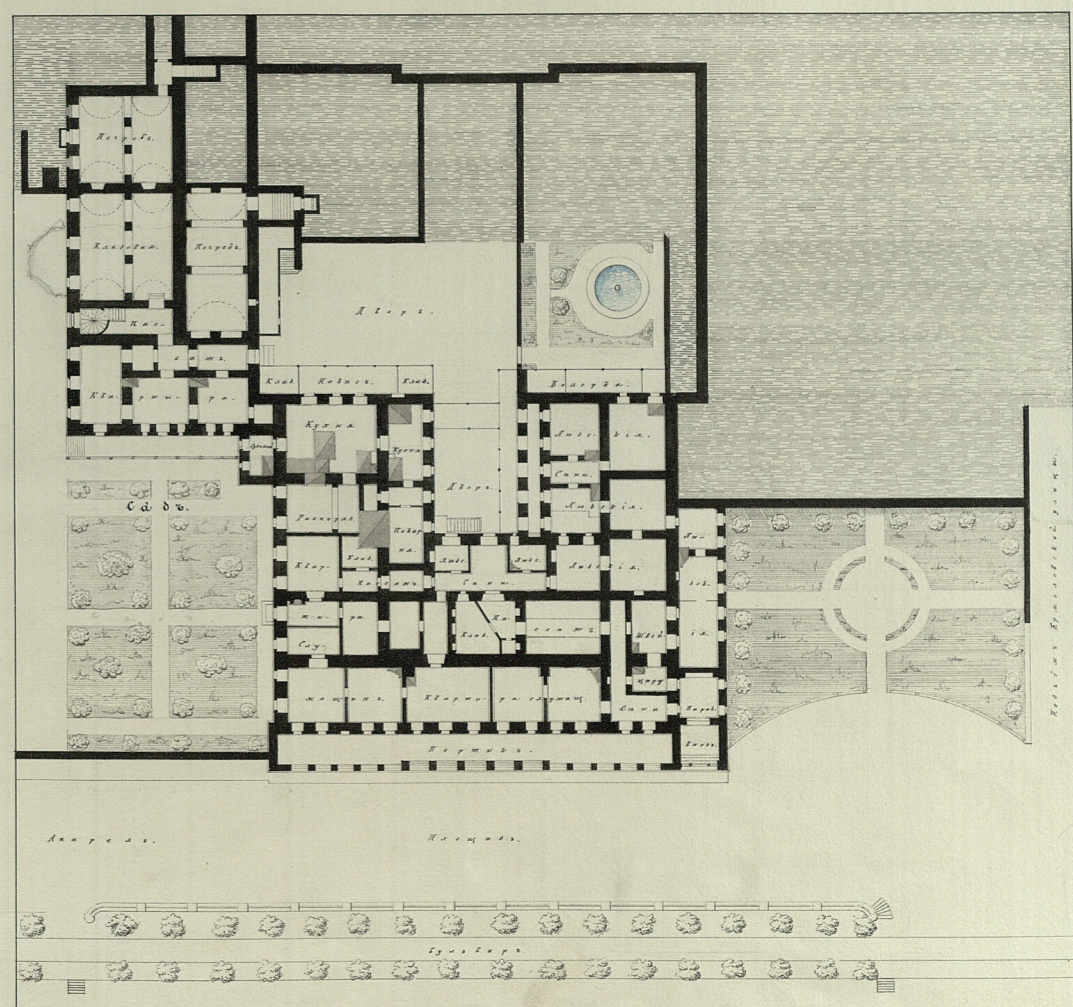
Königliches Museum
Preussische Bibliothek
Berlin

[Signature]
21/7/64

ПЛАНЪ НИЖНЯГО ЭТАЖА
ДОМА НАМЪЩЕННИКА КЪВЪЯЗСКАГО ВЪ ТИФЛИСѢ

КАЗЫВАЮЩІЙ ВИДЪ ВЪ КОТОРОМЪ ЗДАНІЕ НАХОДИЛОСЬ
ДО КАПИТАЛЬНОЙ ПЕРЕСТРОЙКИ, НАЧАТОЙ ВЪ 1865 ГОДУ.

*Plan des rez-de-chaussée in seinem
ehemaligen Zustande.*



*Архитекторъ
Г. С. Савицкий*



Домъ Намѣстника
Vice Palace

Городская площадь

Гимназія

ВІДЪ ДОМА НАМѢСТНИКА КАВКАССКАГО ВЪ ТИФЛИСѢ. ✓

снимъ въ 1865 г. году, при новѣйш. перестройкѣ оная

Ansicht in Umgebung des Statthalterlichen Palais
in seinem früheren Zustande
(aufgenommen in Tiflis 1865)



*North-West Pavilion
(Antiquarium, 1872)*

Дворецъ Намѣстника Кавказскаго въ Тифлисѣ.
Сѣверной Лавкионъ. ✓



View of the square in front of the Caucasus Bank in Tiflis, Georgia (1888)

ВЪДЪ ДВОРЦА НА МѢСТИКА КЪВКАСКОТО БѢ ТИФЛИСЪ.
СЪ ГЛАВНИСКОТО ПРОСПЕКТА.



*Новъ "Городъ" Аннонсъ.
(Aufgenommen 1868.)*

ВИДЪ АВОРНА НАМѢСТНИКА КАВКАССКАГО БЪ ТИФЛИСѢ,
СЪ ГОЛДЪЕНСКАГО ПРОСПЕКТА.



ДВОРЕЦЪ НАМѢСТНИКА Кавказскаго въ Тифлисѣ
Юго-восточный фасадъ.

*Südliche Ansicht
(Aufgängerseite)*



*Розы на террасе
(июль 1894)*

Вид с сада около кабинета наместника Кавказского
со северной стороны дворца в Тифлисе.



*Garten im Hofe beim Spassgarten
 (auf dem Hofe)*

ВИДЪ САДКА ОКОЛО КАМИНЕТА НАМѢСТНИКА КАВКАЗСКАГО
 И ПЕРСИДСКАГО ЗАЛА ДВОРЦА ВЪ ТИФЛИСѢ.



*Видъ дворца Наместника Казахскаго въ Тифлисѣ
съ стороны Сада.*



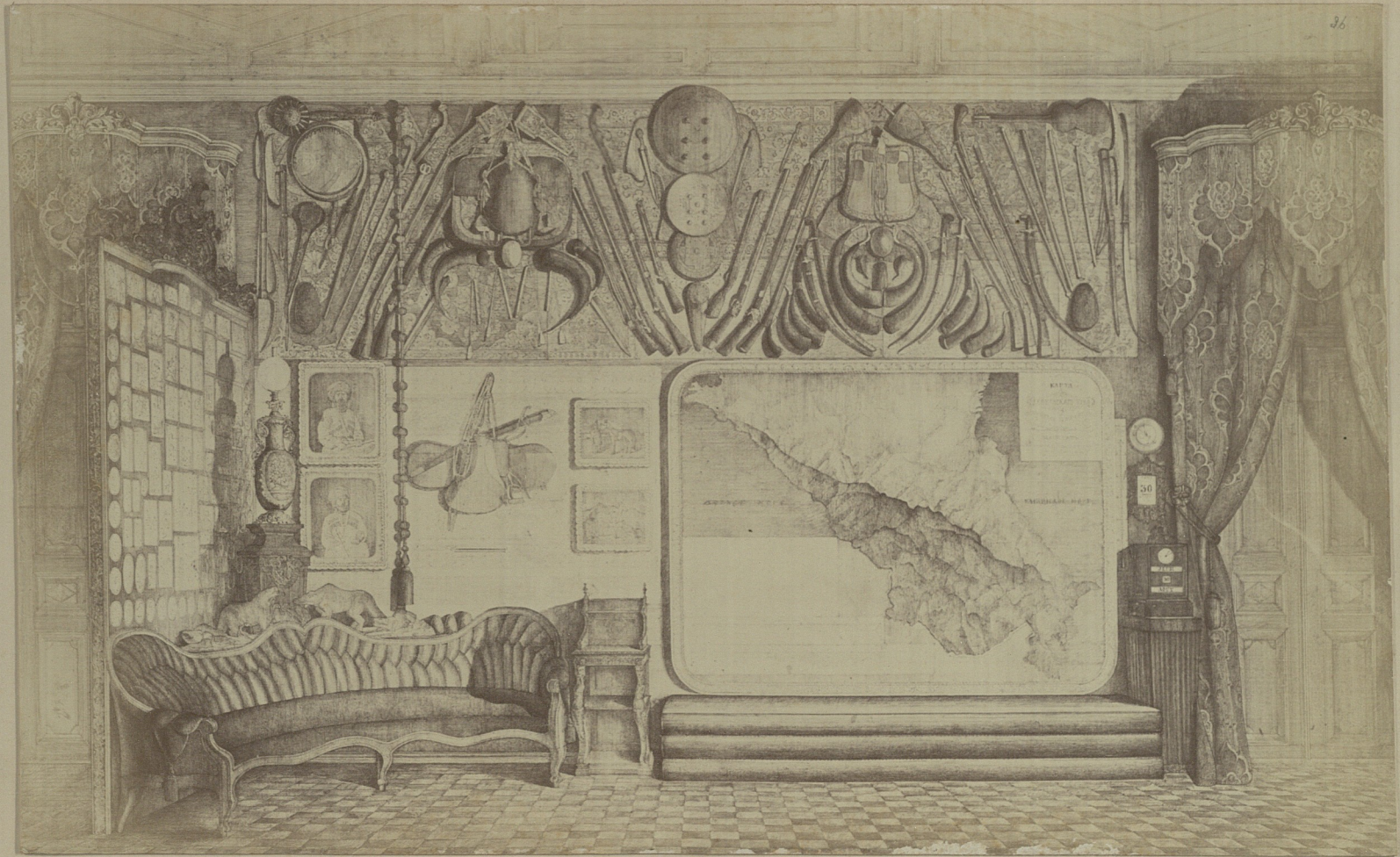
Восточная Император. Высочества. в Австрии в Исаице. снята в 1861 году.
(См. журнал - 1867)

ГОСТИННАЯ ЕЯ ИМПЕРАТОР. ВЫСОЧЕСТВА. ВЪ АВОРИИ ВЪ ИСАИЦѢ. СНЯТА ВЪ 1861 ГОДУ.
КОГДА ОНА ЕЩЕ НЕ ОКОНЧАТЕЛЬНО УСТРОЕНА БЫЛА.



СТОЛОВАЯ ЗАЛА ВЪ ДВОРЦѢ НАМѢСТНИКА Кавказскаго
ВЪ ТИФЛИСѢ.

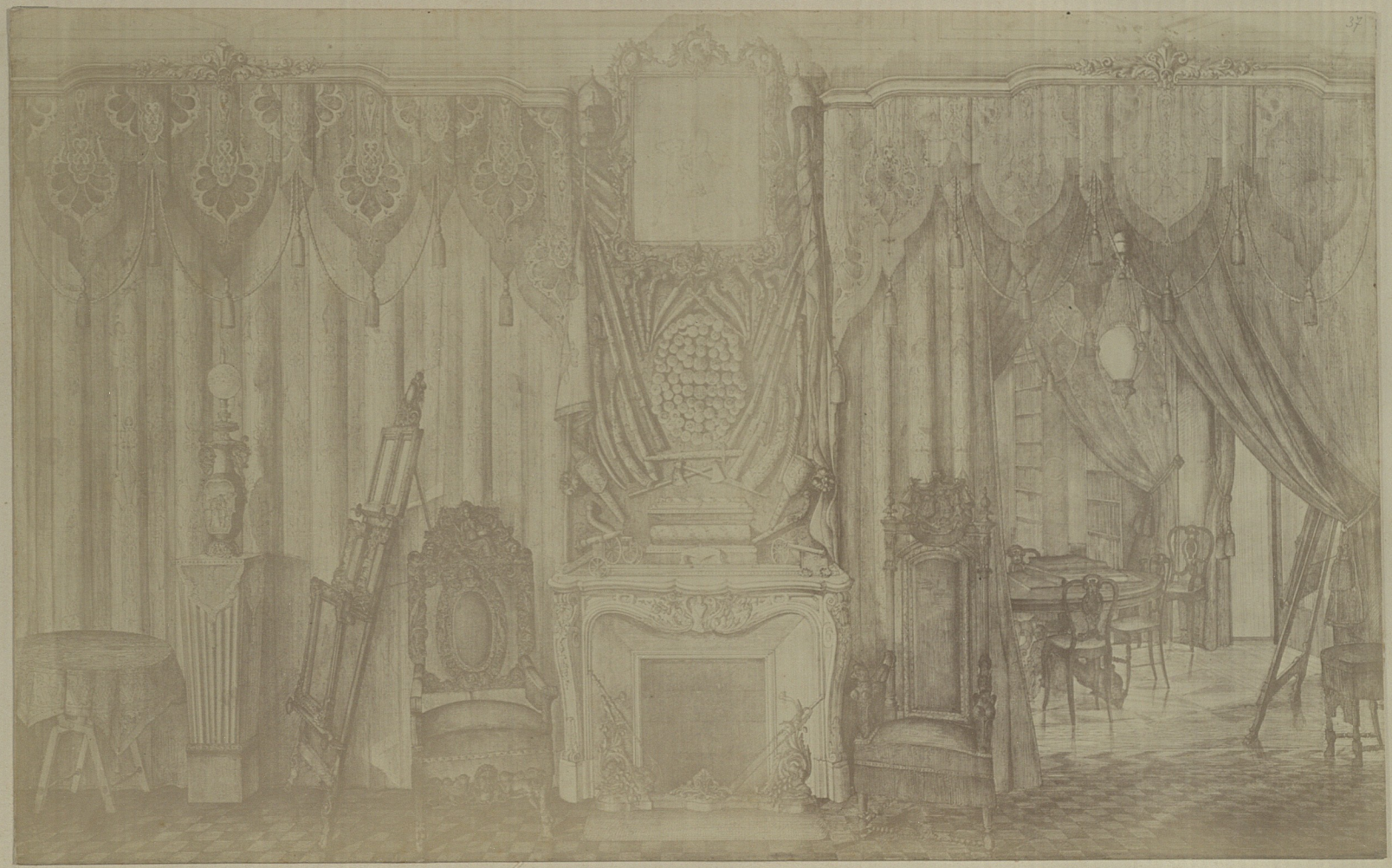
Spisatel (Luffmann 1897.)



Видъ западной стѣны кабинета минераловъ кавказскаго въ Тифлисѣ.
 Показывающій убрание, какъ оно было въ 1859- до 1863-го года.

*Impresso-Abdruck des chemischen Pathologischen
 Instituts
 (1864)*

Копія сдѣлана въ Тифлисѣ въ 1864 году



Видъ восточной стороны кабинета наместника Кавказскаго вѣдлчилсѣ.
показывающій убрание, какъ оно было съ 1859-го до 1863-го гсаа.

*Archit. Ansicht von demnach. Interieur
des Kabinetts des Gouverneurs
(1861)*

Востокъ съ северной стороны кабинета

