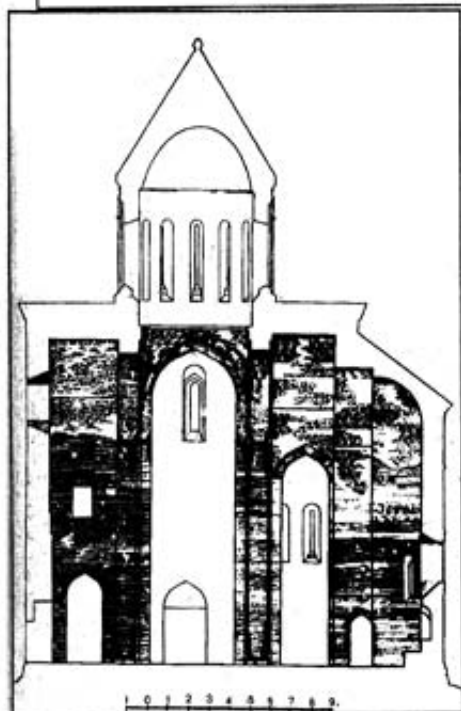
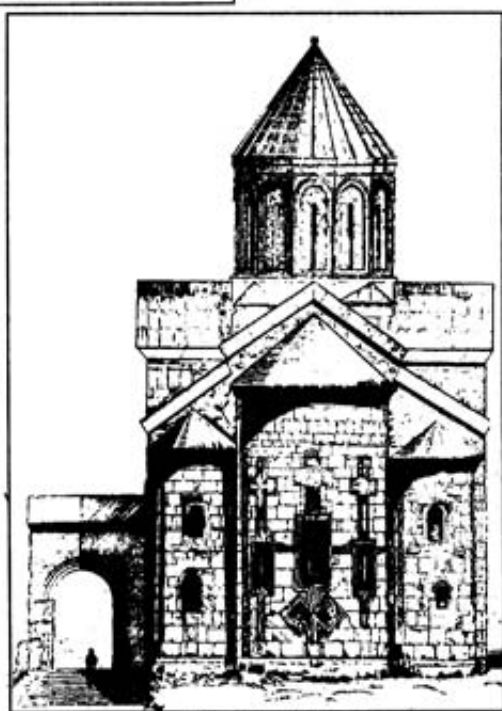


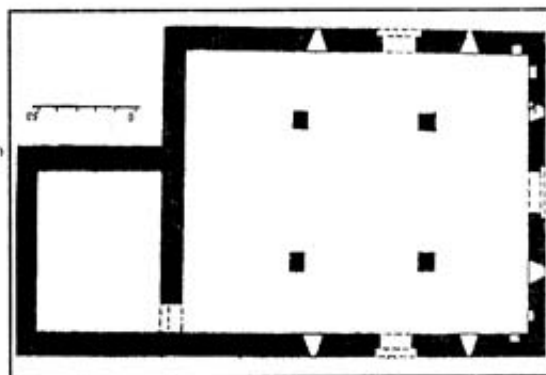
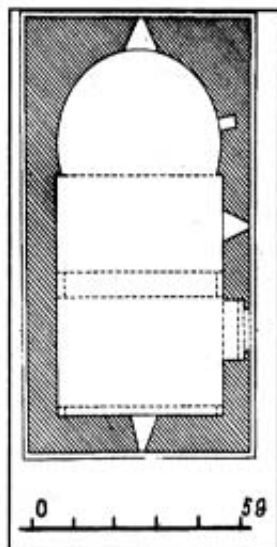
253. თბილისის შეტეზი.
ტაძრის კვება



255. თბილისის შეტეზი.
ტაძრის აღმოსავლეთის ფასადი



254. თბილისის შეტეზი.
ტაძრის განაკვეთი ჩრდილოეთით

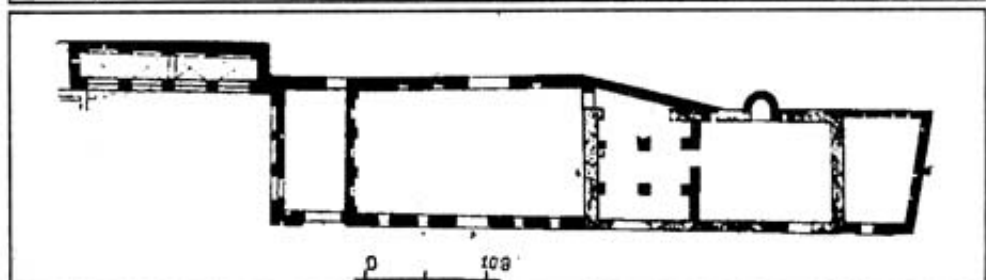
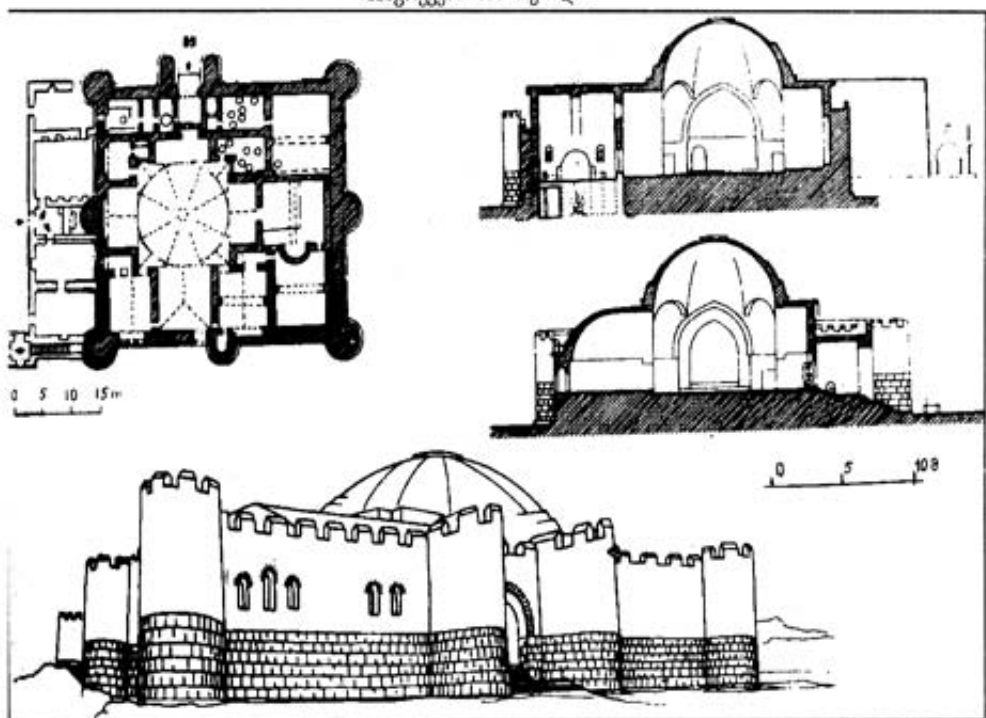


256. ვაკე ეკლესიის გეგმა
 257. ვაკე ეკლესიის აღმოსაველეთის ფასადი
 258. ნადარბაზევი. სასახლის გეგმა
 259. ნადარბაზევი.
 სასახლის ინტერიერი





260. გვეული. ციხე-დარბაზის
ნანგრევები სამხრეთიდან

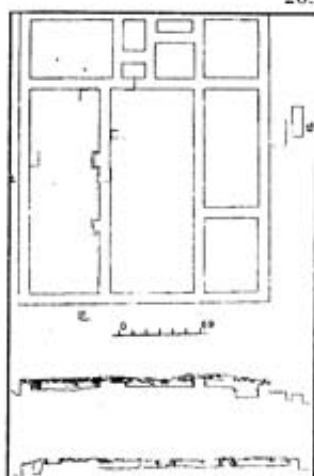


262. ივანოვო. აკადემიის გვემა

261. გვეულის ციხე-დარბაზი.
გვემა, განაკვეთები და რეკონსტრუქცია
(ე. ცინცაძის მიხედვით)



263. ივალთო. აკელემის ნანგრევები



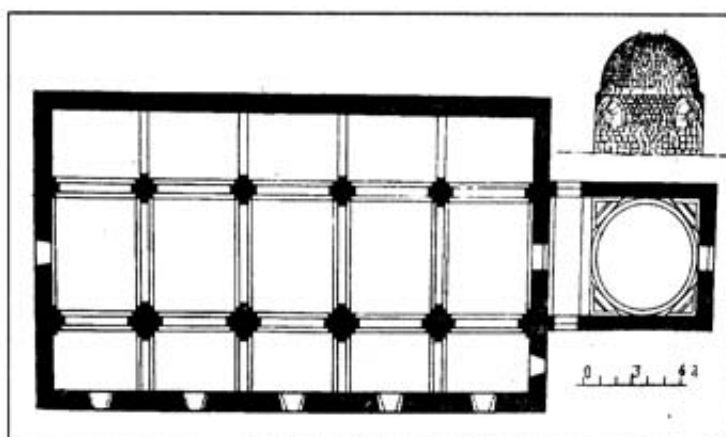
265. ოშკი. მთავარანგელოზები სამხრეთის ფასადზე



264. გრუბი. აკელემის "გუმბაზი"



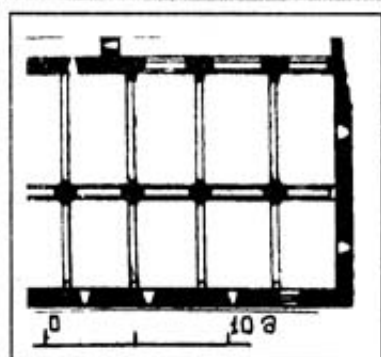
266. ოშკი. სატრაპეხოს ინტერიერი



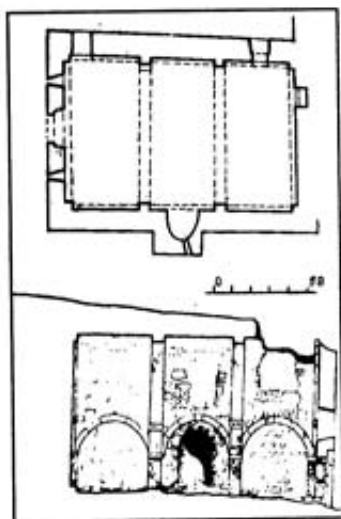
267. თსევი. სატრაპეზოს გეგმა



268. ოთხოა ეკლესია. სატრაპეზოს ინტერიერი



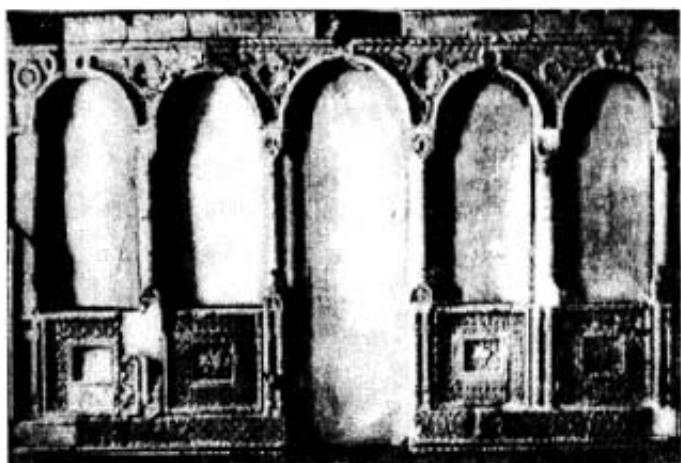
269. ოთხოა ეკლესია. სატრაპეზოს გეგმა



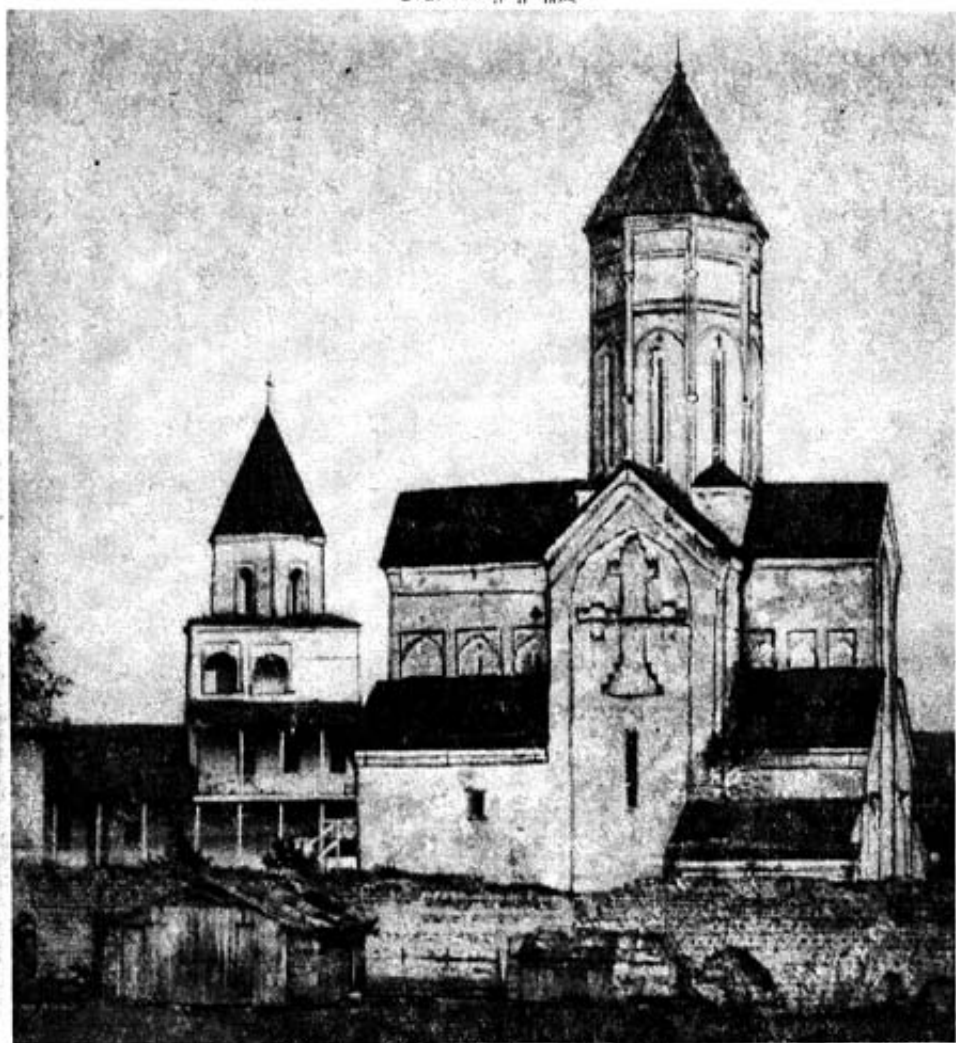
270. ჩუკელის ეკლესიის კარი

271. ზოფა, სატრაპეზოს გეგმა
და განაკეთი აღმოსავლეთით

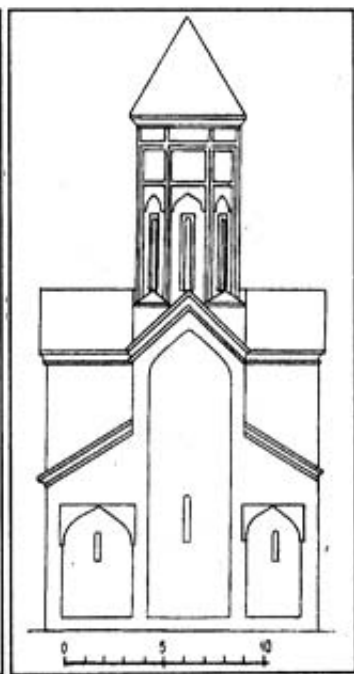
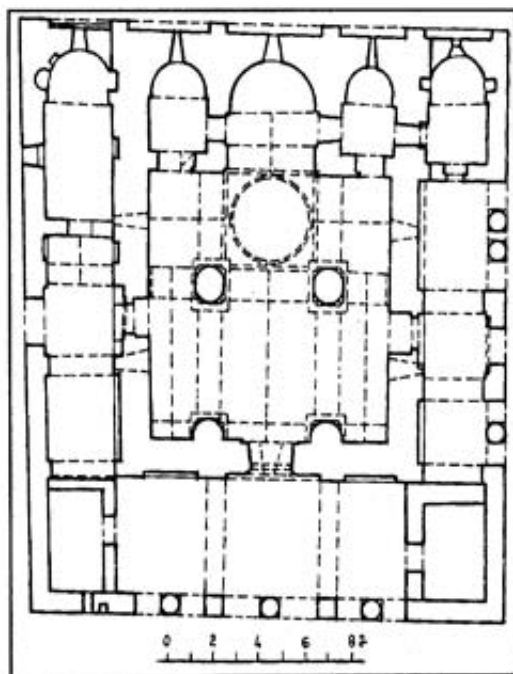




272. სანზე „ანკელი“

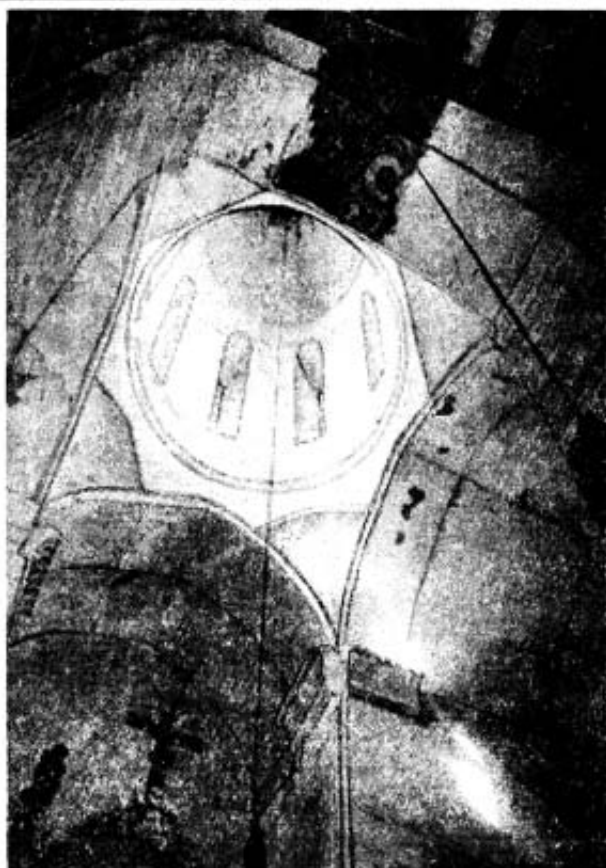


273. ახალი შვიდთა, ანსაძლი საბერიჯი

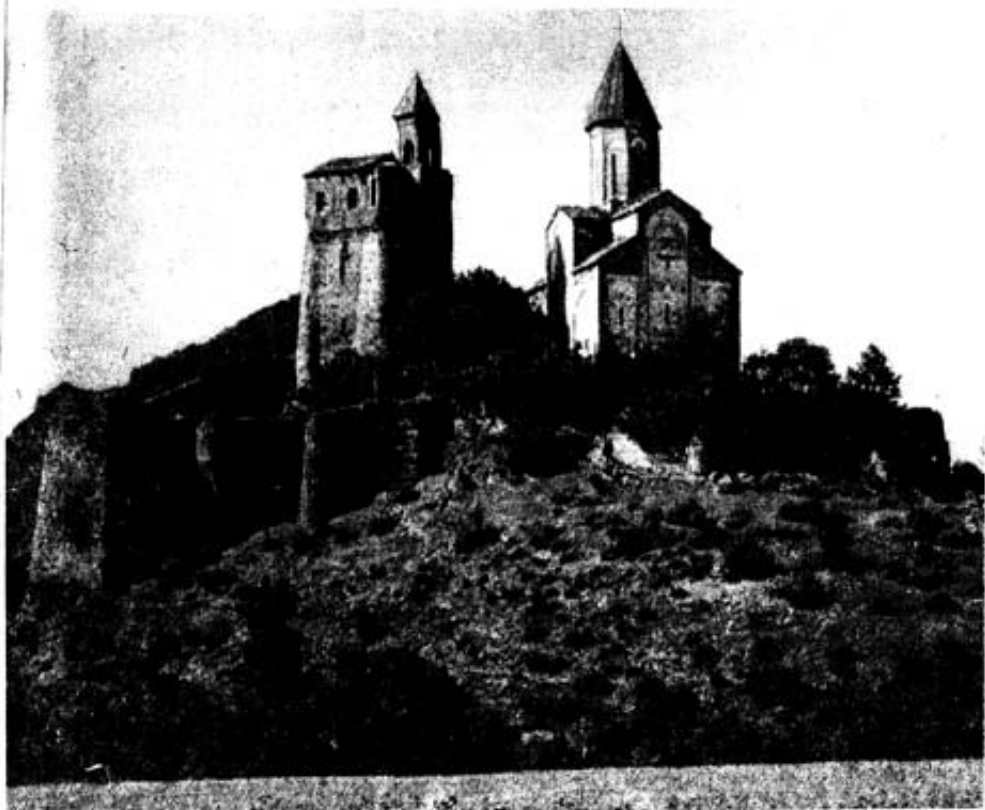


274. ახალი შუამთა.
ეკლესიის გეგმა

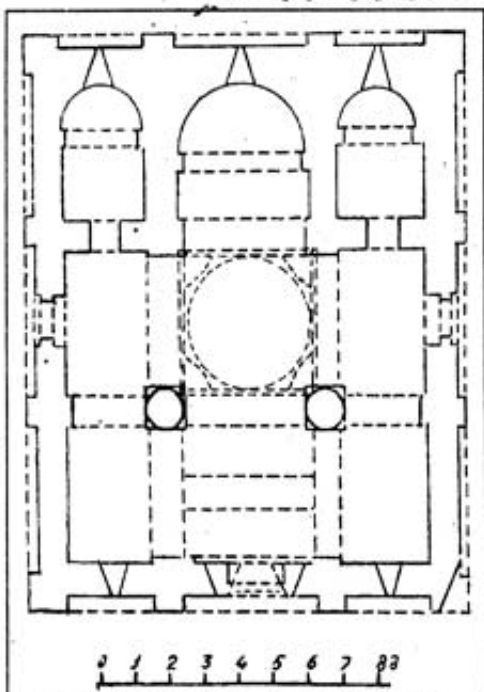
275. ახალი შუამთა.
ეკლესიის აღმოსავლეთის ფასადი



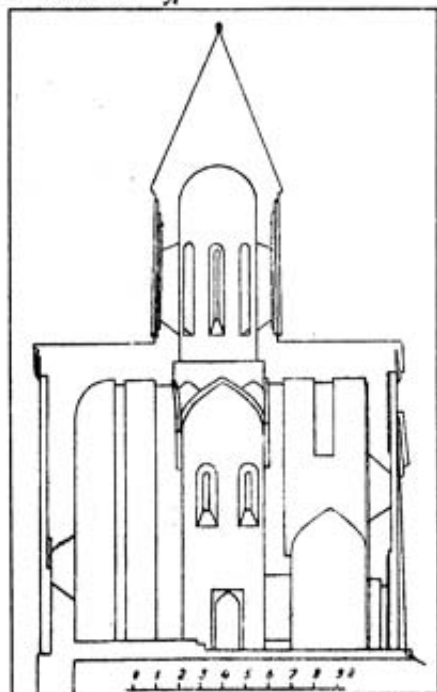
276. ახალი შუამთა. ტაძრის ინტერიერი



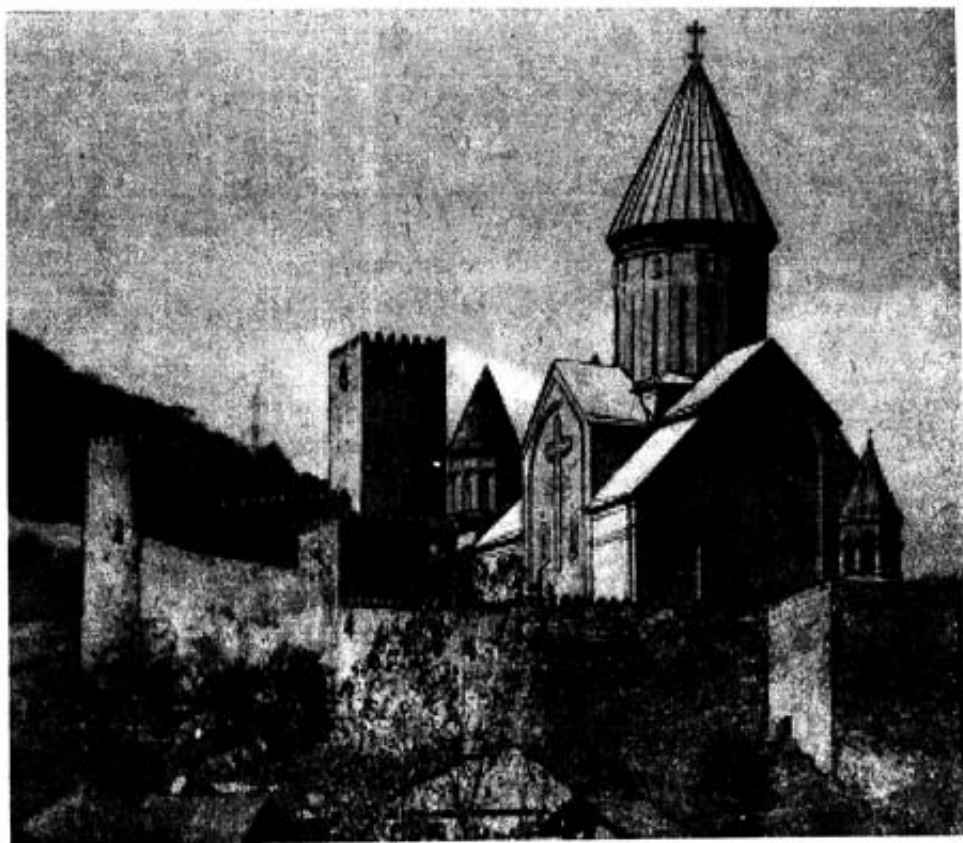
277. გრემი. ციტადელი სასხრეთ-აღმოსავლეთიდან



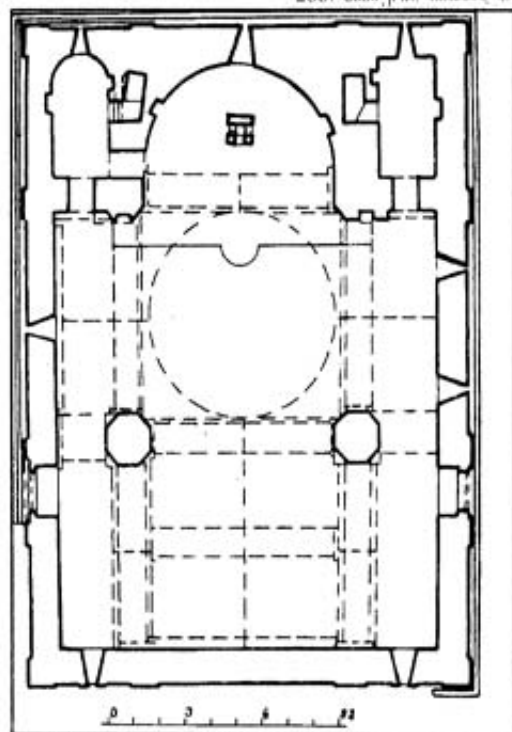
279. გრემი. ტაძრის განაკვეთი სამხრეთით



278. გრემი. ტაძრის გეგმა 371

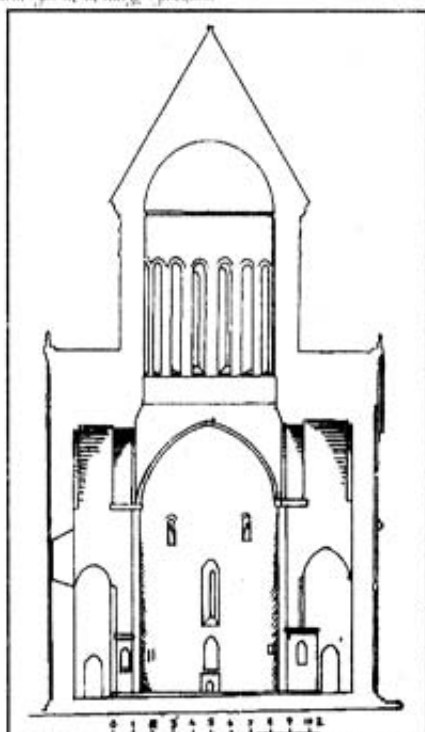


280. ანანური, ანსაშობა სამხრეთ-აღმოსავლეთიდან



372

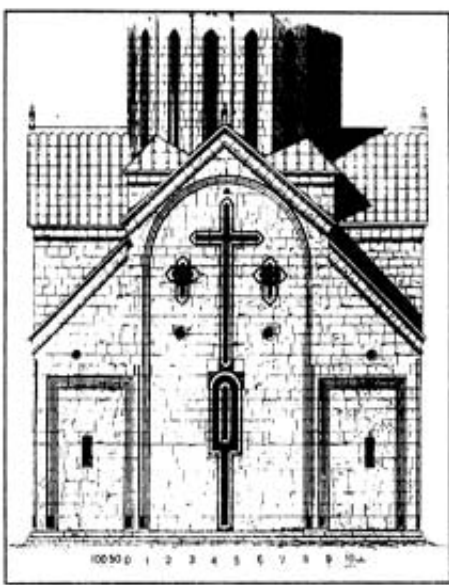
282. ანანური.
ტაძრის განაკვეთი აღმოსავლეთით



281. ანანური, ტაძრის ვეგმა



284. ანაური. აღმოსავლეთის უასაღი

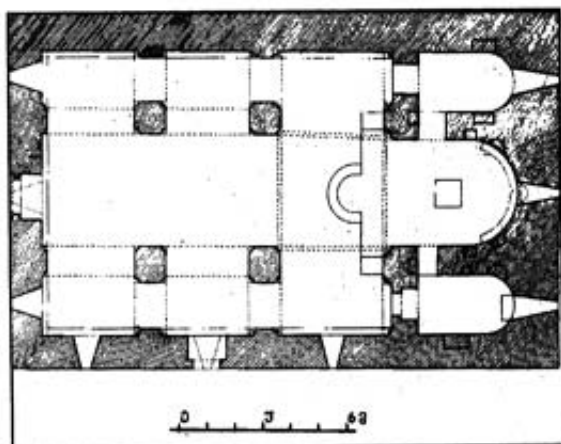


283. ანაური.
ტაძრის სამხრეთის პორტალი

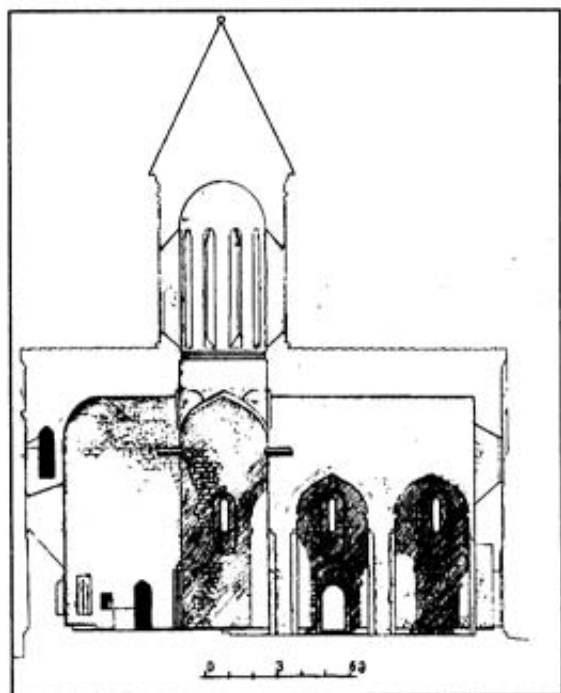
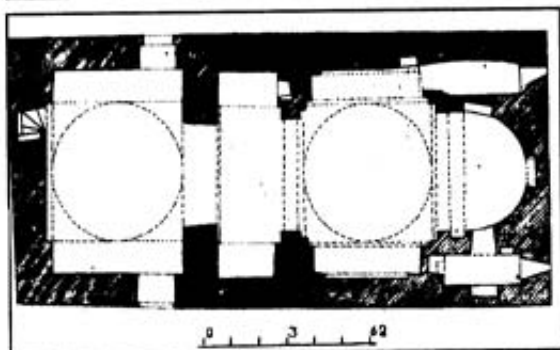


285. ანაური. სამხრეთის უასაღი

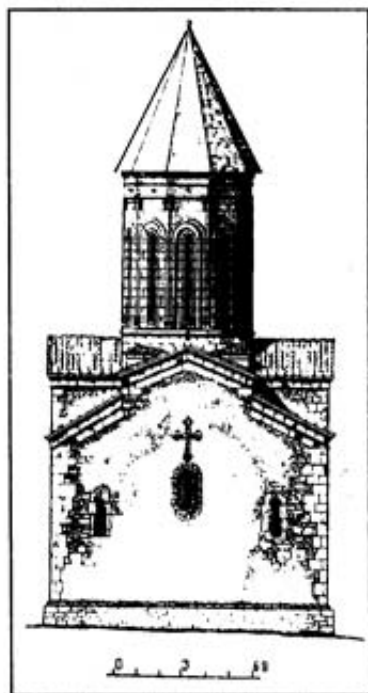
286. ლარგვისი. ტაძრის გეგმა



287. თბილისის „ჯვარის მამა“.
კელსის გეგმა



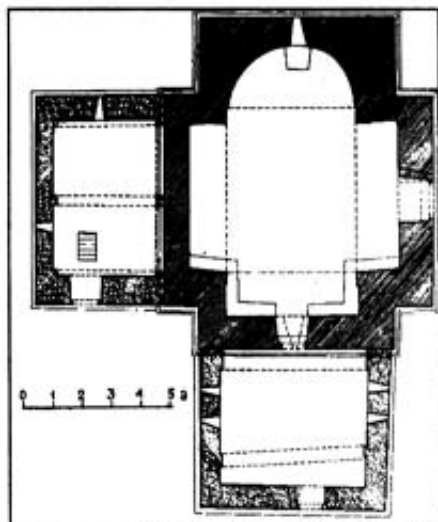
374 289. ლარგვისი. აღმოსავლეთის ფასადი



288. ლარგვისი.
ტაძრის განაკვეთი სამხრეთით



291. ტყვირი, ეკლესიის გეგმა

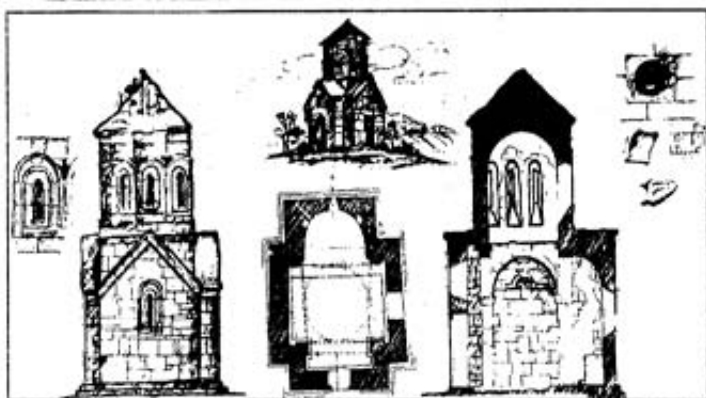


290. ტყვირი, ეკლესია
სამხრეთ-აღმოსავლეთიდან

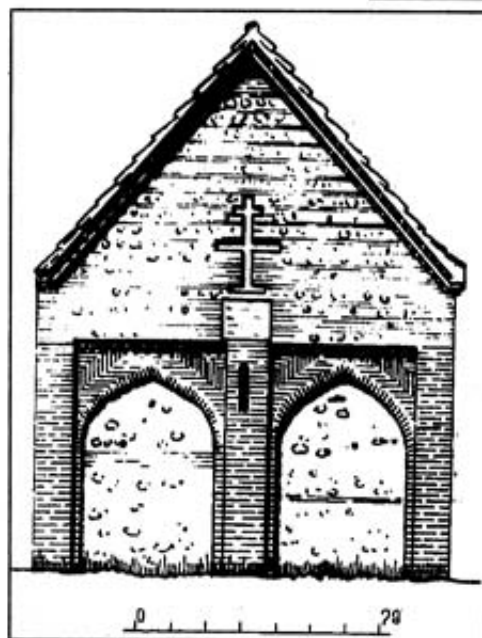
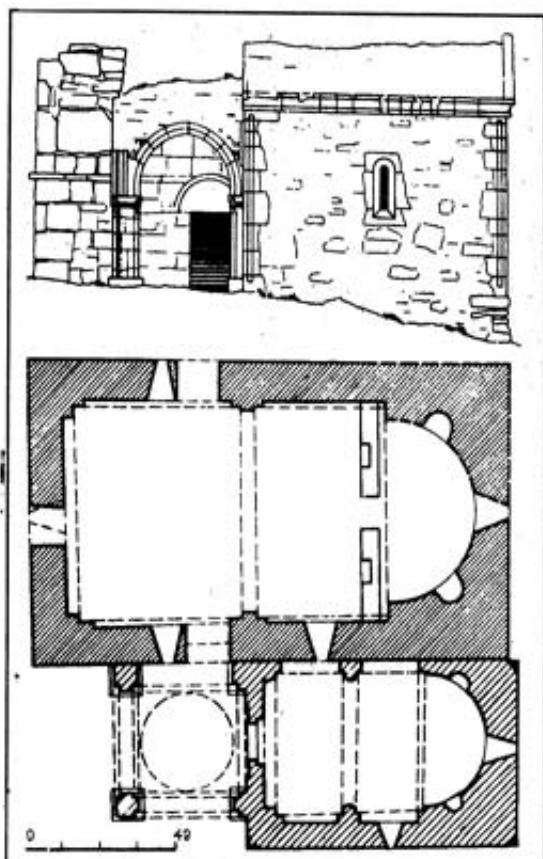


292. ზუგდიდი, ეკლესია
„გულბანიანი“
ეკლესია სამხრეთ-დასავლეთიდან

293. ზუგდიდი, ეკლესია „გულბანიანი“
ეკლესიის გეგმა, საერთო ხედი,
აღმოსავლეთის ფასადი

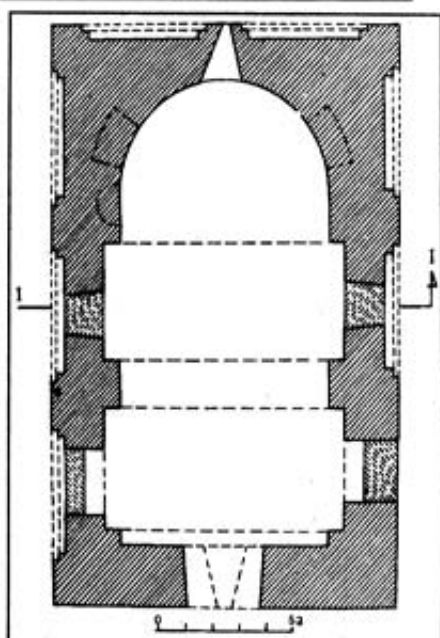


294. სოფ. კოშკები.
შლიკამშვილების ეკლესია.
გეგმა და სამხრეთის ფასადი

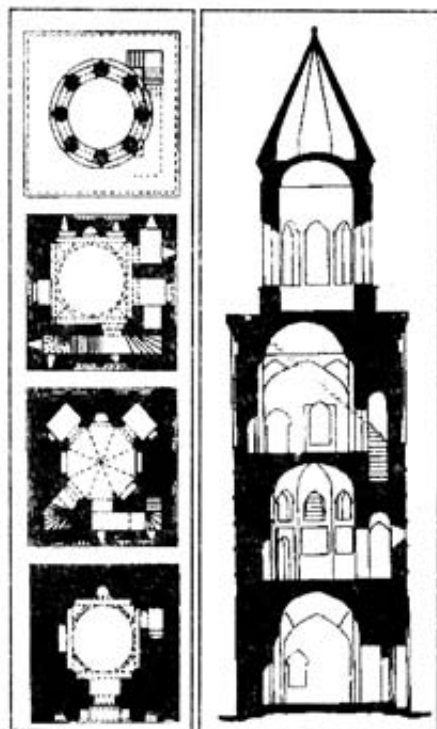


376

296. ქსოვრისი.
მელესის გეგმა



295. ქსოვრისი.
ეკლესიის აღმოსავლეთის ფასადი



297. გუდარუხი.

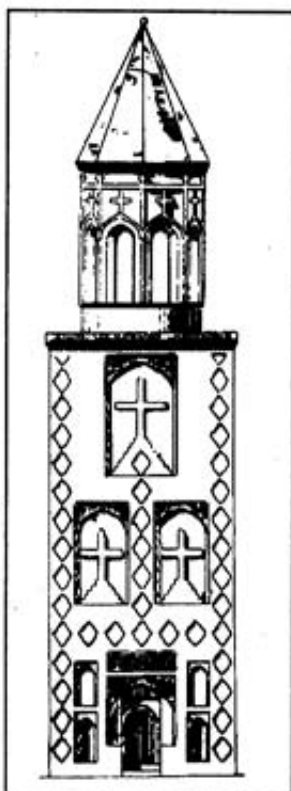
ანსამბლი სამხრეთ-აღმოსავლეთიდან

298. ნინოწმინდა. სამრეკლოს გეგმები

299. ნინოწმინდა. სამრეკლოს განაკვეთი

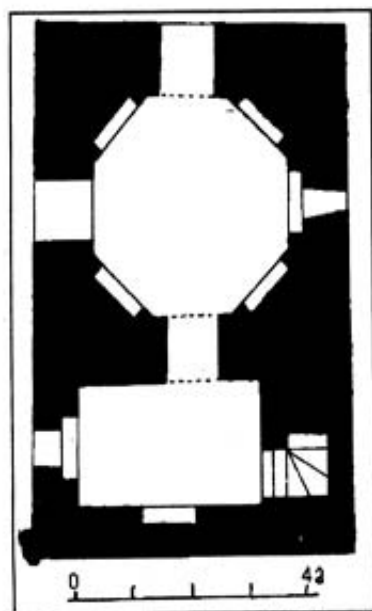
300. ნინოწმინდა.
სამრეკლოს დასავლეთის ფასადი

301. ნინოწმინდა.
სამრეკლო დასავლეთიდან

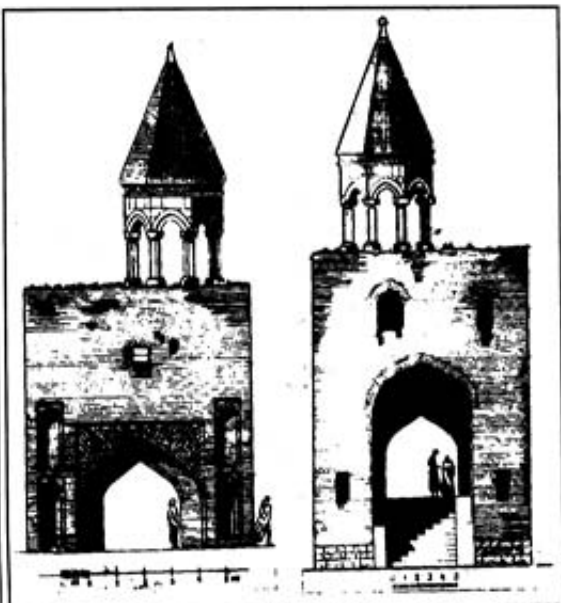


302. თბილისი.
ანისხატის სამრეკლო

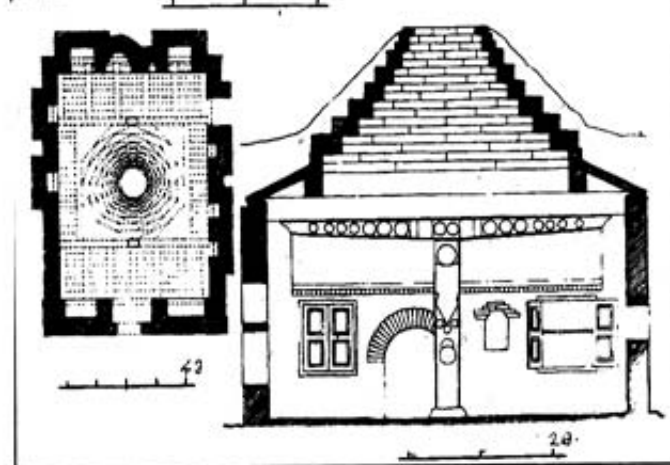
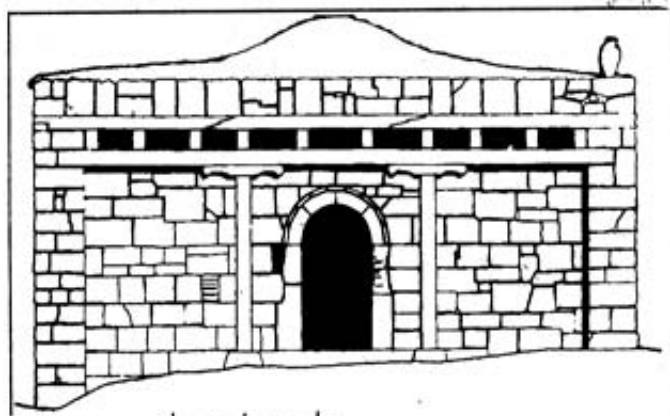




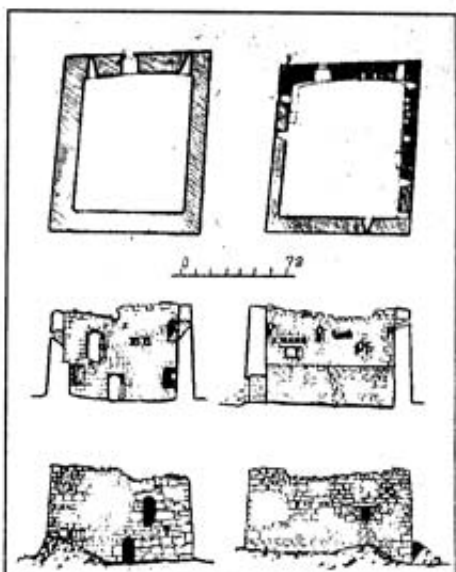
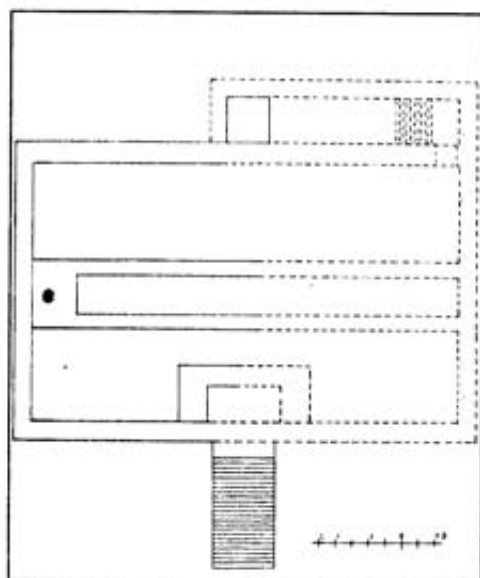
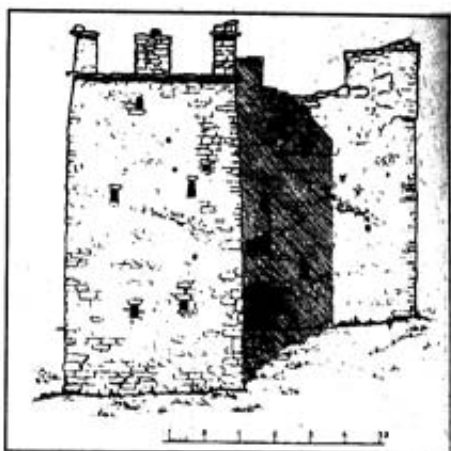
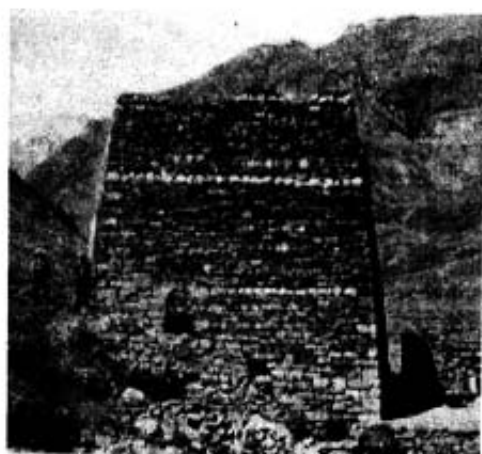
304. თბილისი. ანისბატის სამრეკლო.
დასავლეთისა და აღმოსავლეთის ფასადები



303. თბილისი.
ანისბატის სამრეკლო.
ჩუორე ხარბოელის გვემა



305. დიღომი. გლეზის დარბაზი.
გვემა, განაკვეთი და ფასადი



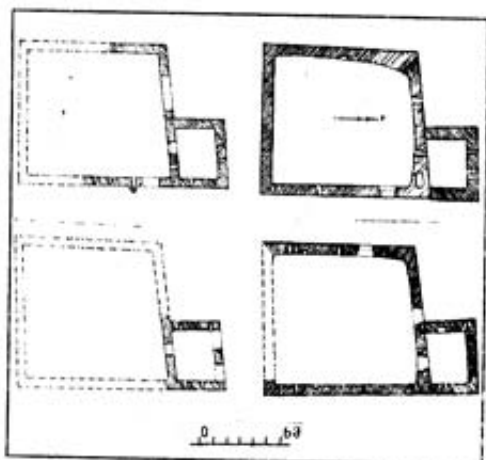
306. შა. ციხე-სახლის
მოთვარი ფასადი

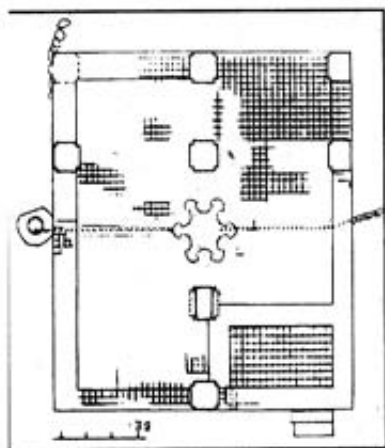
307. არახეთი. ციხე-სახლის ფასადი

308. ნაქლაქარი გრესი.
შევის ერთ-ერთი სასახლის გეგმა

309. ფხელშე. საცხოვრებელი სახლის გეგმები.
გარაკეთობა, ფასადები

310. არახეთი.
ციხე-სახლის გეგმა

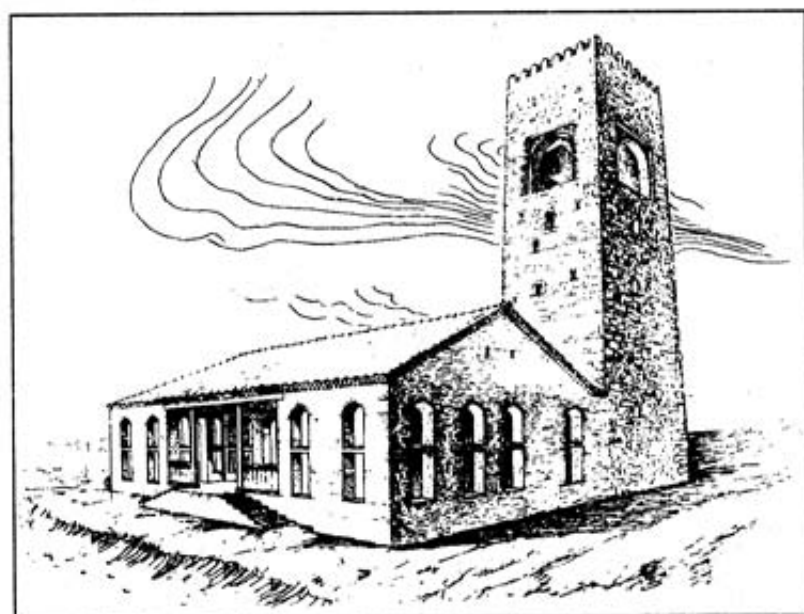




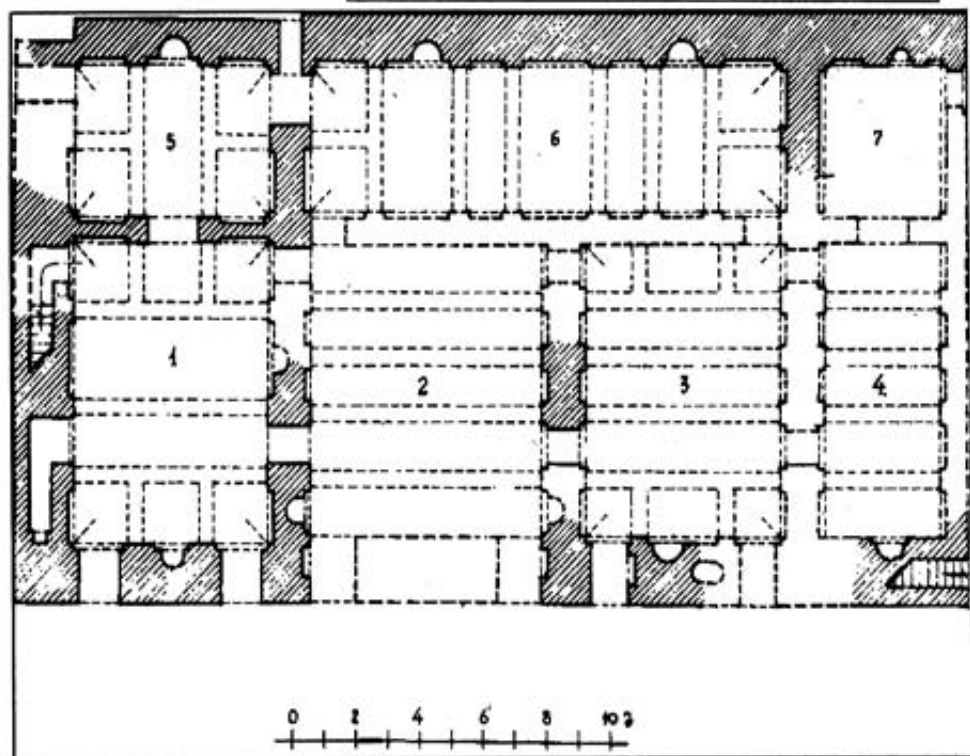
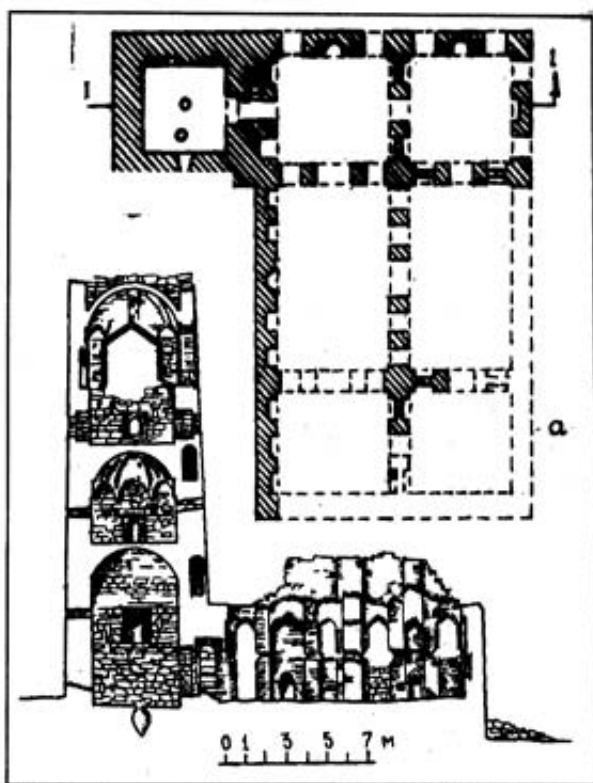
311. ნაქალაქარი გრემი.
საზაფხულო პავილიონის გეგმა

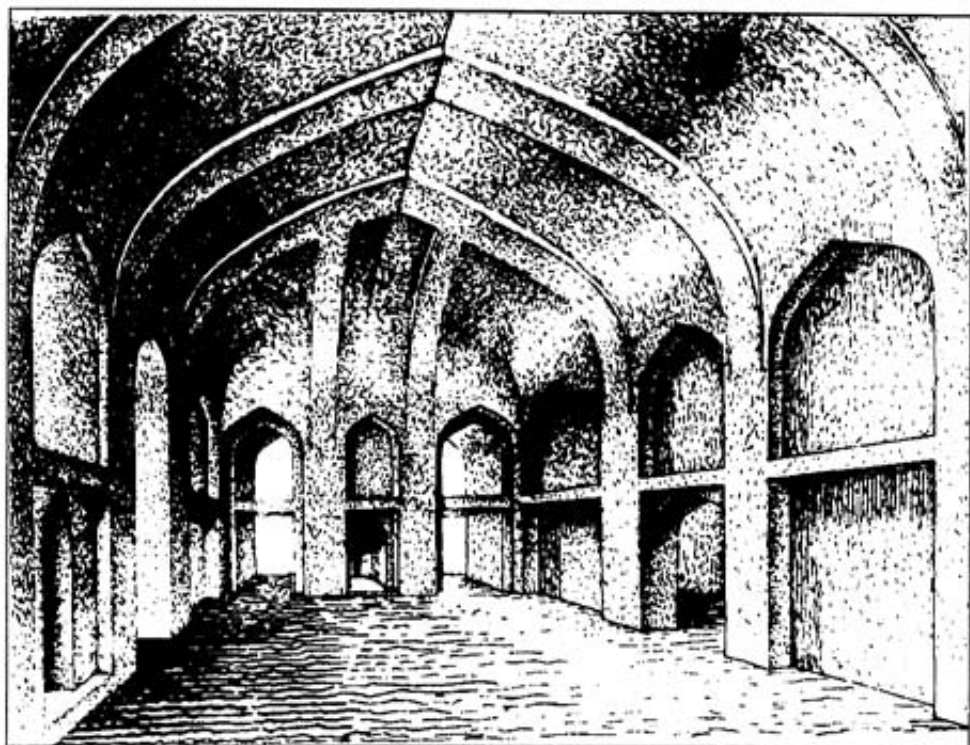
312. აღვანი. სასახლის ხედი

313. ძაღინა.
სასახლისა და კოშკის რეკონსტრუქცია

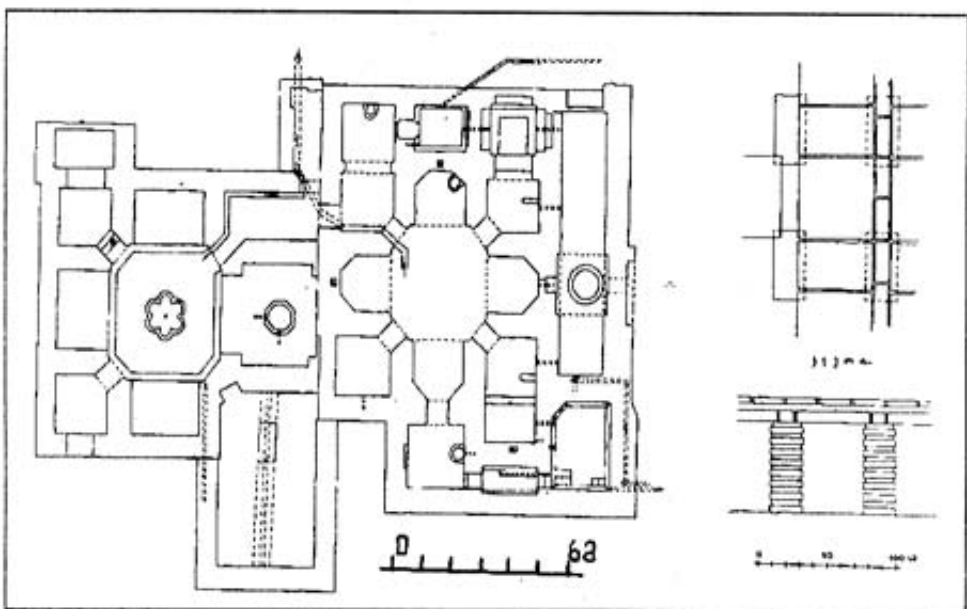


314. ძალია.
სახალის გეგმა და განაკვეთი

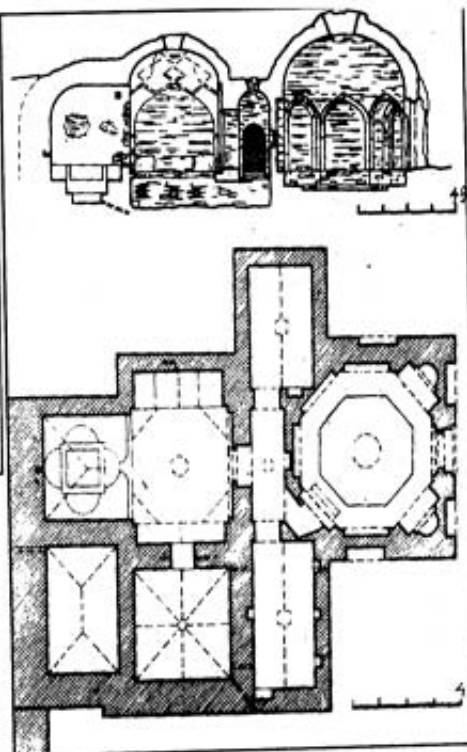
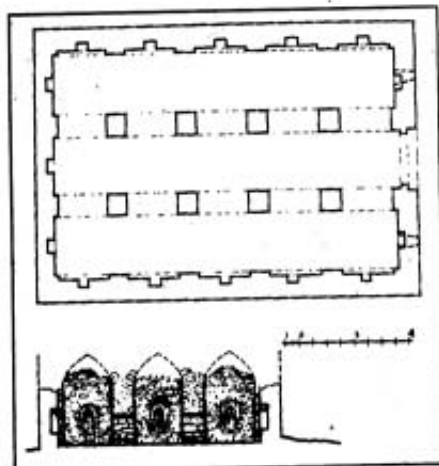




316. კოლისწყარო, სასახლის დარბაზის რეკონსტრუქცია



317. ნაქალაქარი გრემი, აბანოს გეგმა

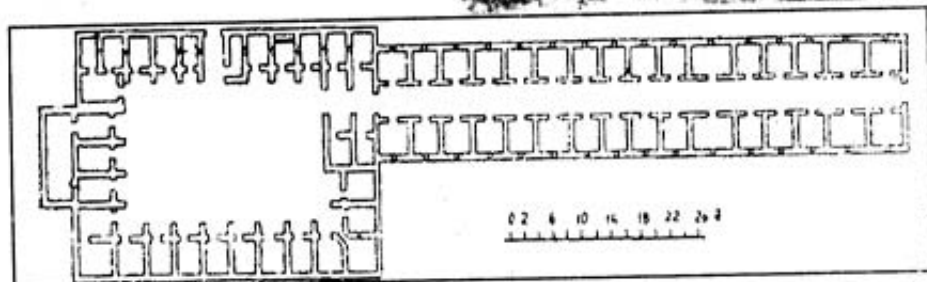


318. ქვემო ჭალა. აბანოს გეგმა და განაკვეთი

319. ფარავნის ქარვასლა. გეგმა

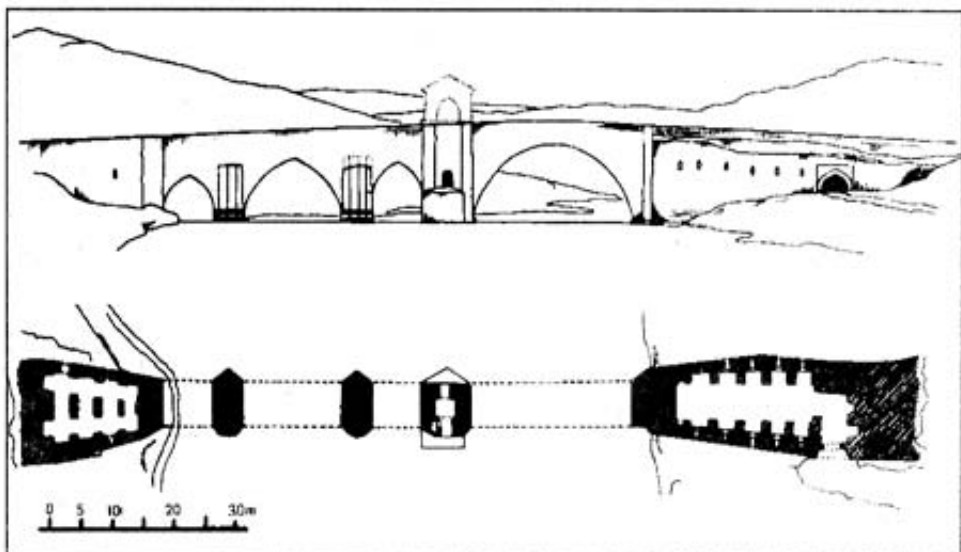
320. ზესლეუთის ხიდი

321. გრემი. ქარვასლისა და ბაზრის გეგმა





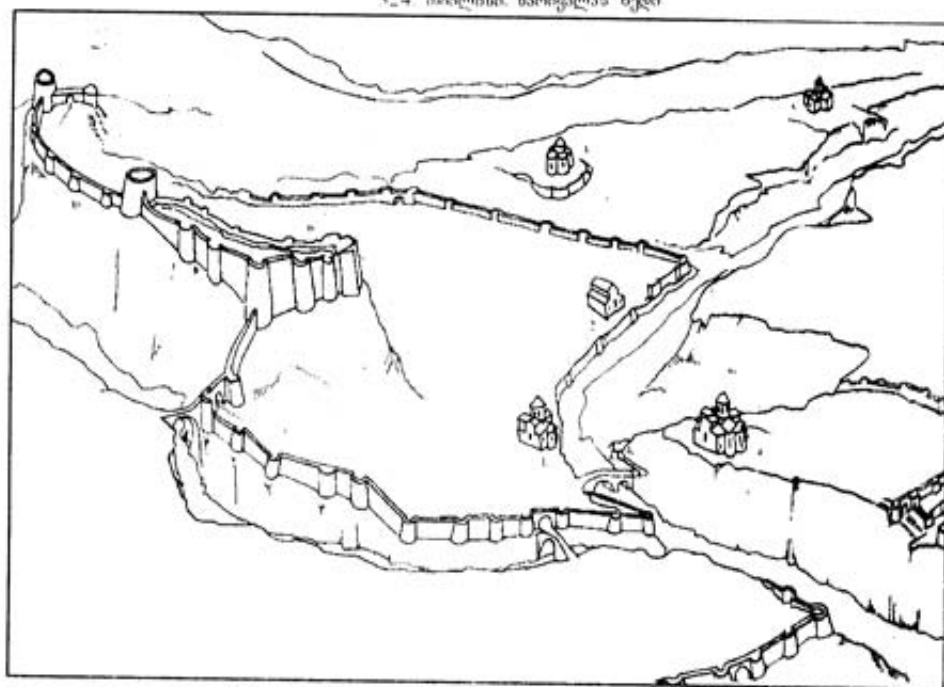
322. „წითელი ხედი“ საწარო ხედი



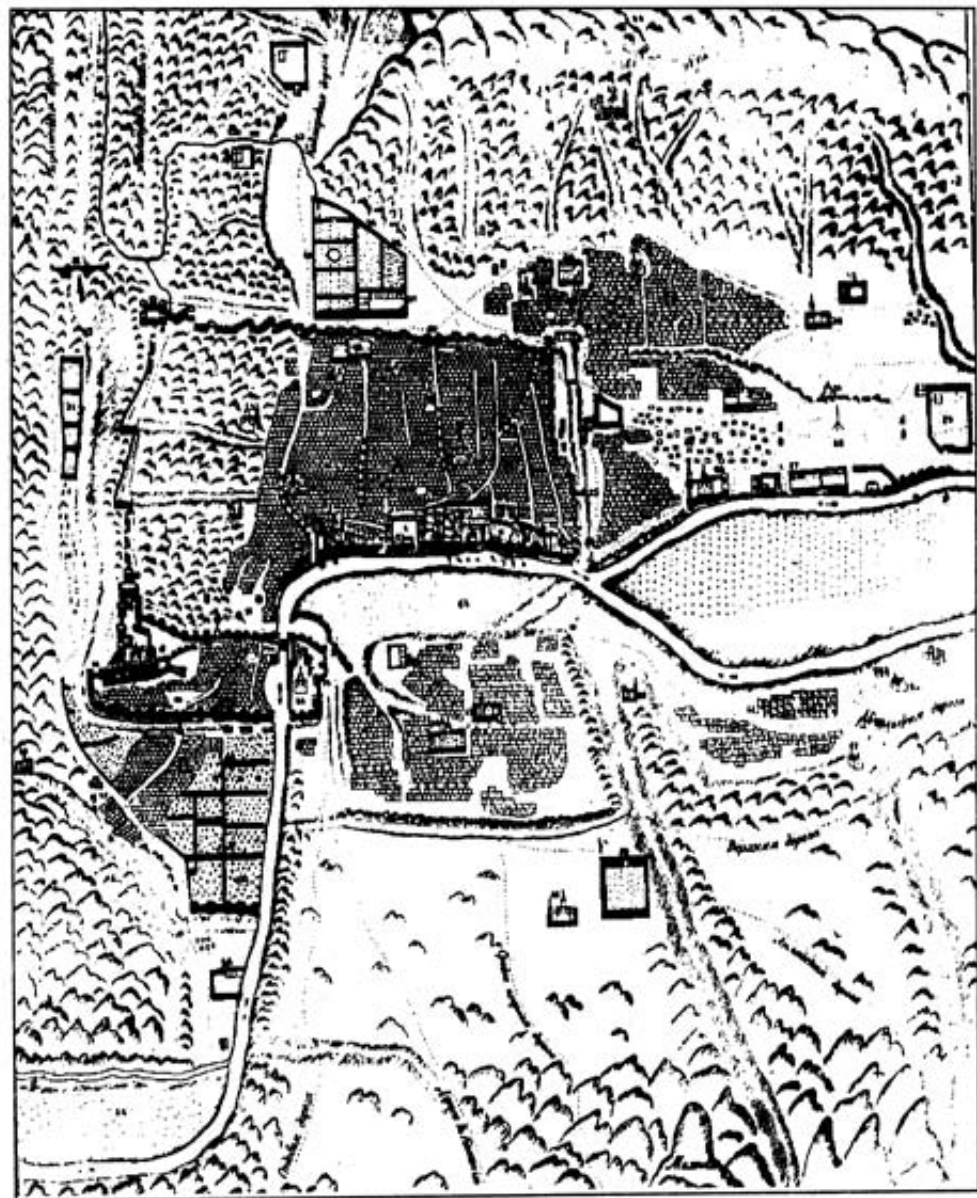
323. „წითელი ხედი“. გეგმა და ფასადი



324. თბილისი, ხანოვანის ხედი



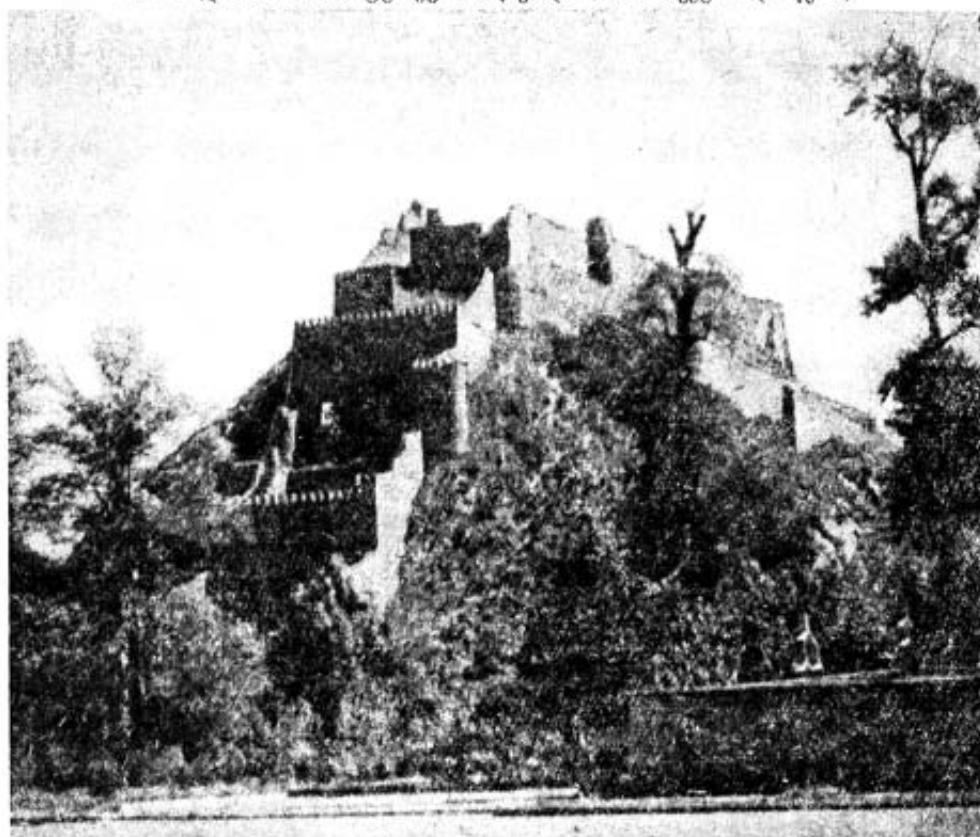
325. თბილისი, რეკონსტრუქცია (ვ. კინცაძის მიხედვით)



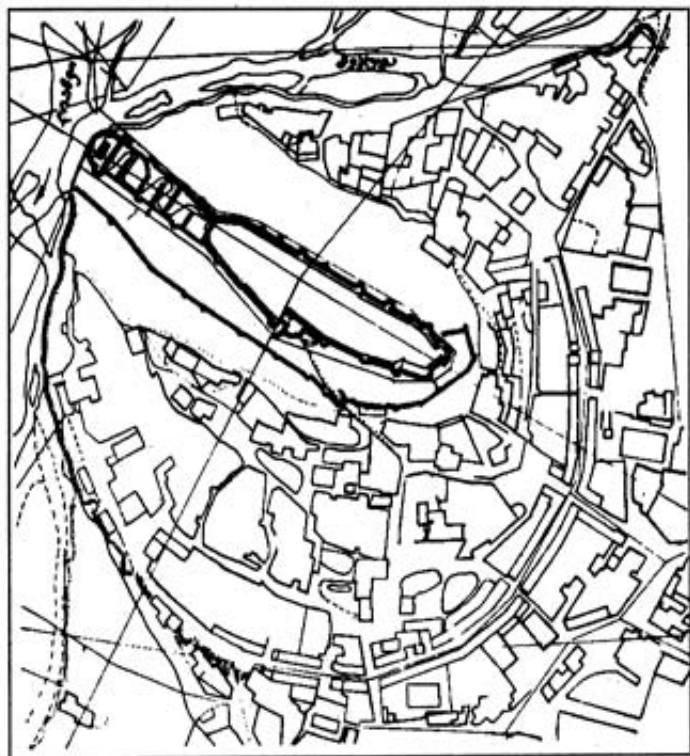
326. თბილისი, ჭალაქის გეგმა შედგენილი ვახუშტი ბაგრატიონის მიერ



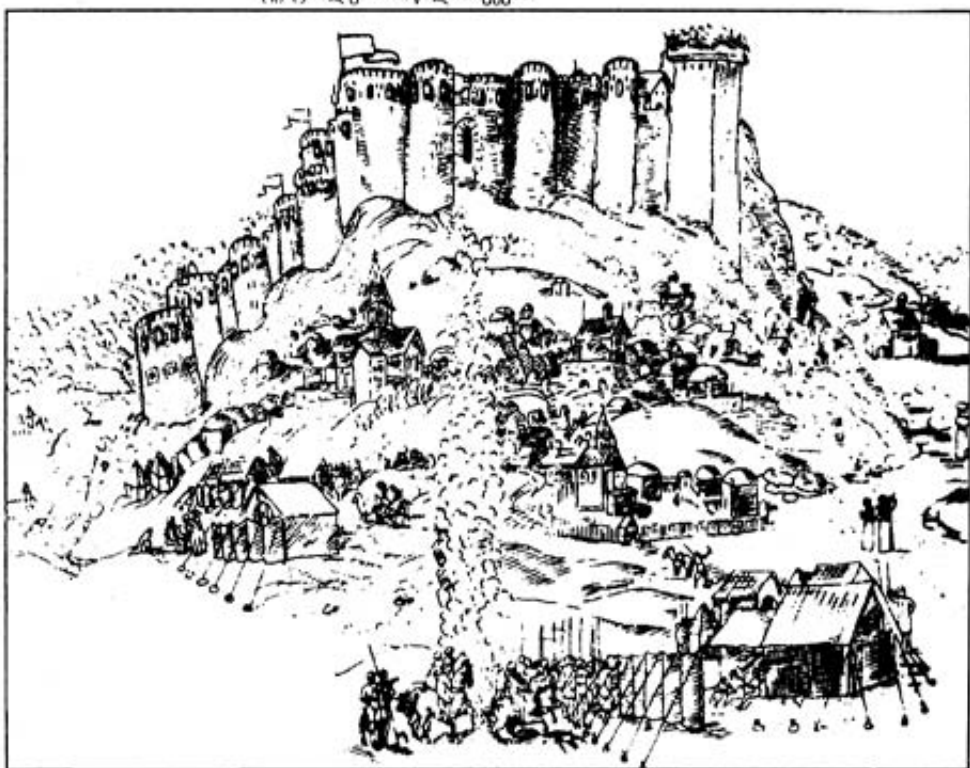
327. თბილისის პანორამა. ტურნეფორის წიგნიდან (XVIII საუკუნის დასაწყისი)



328. გორა, ციხე სამხრეთ-დასავლეთიდან

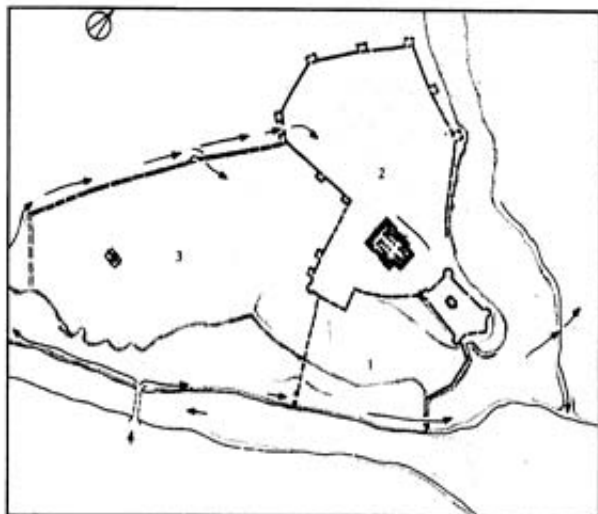


329. გორი. ჭალაქის
ცენტრალური ნაწილის გეგმა



330. გორი. ციხე სამხრეთიდან (კასტელის მიხედვით)

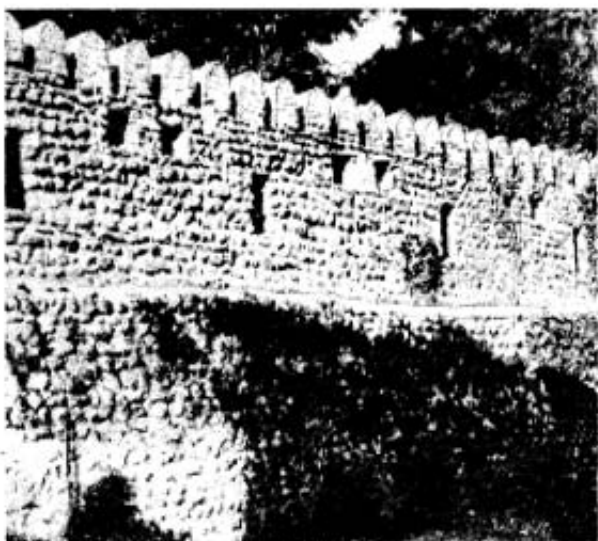
331. ქუთაისი, ქალაქის გეგმა
(ვ. ცინცაძის მიხედვით)



332. თელავი, „პატონის ციხის“
უასადის დეტალი



333. თელავი, „პატონის ციხის“
გალაკანი ეზოდან



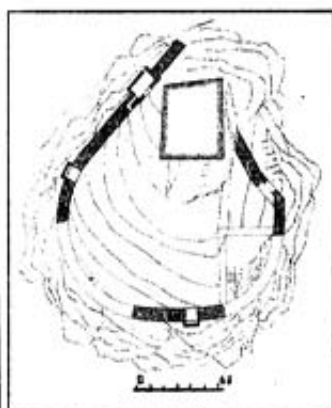
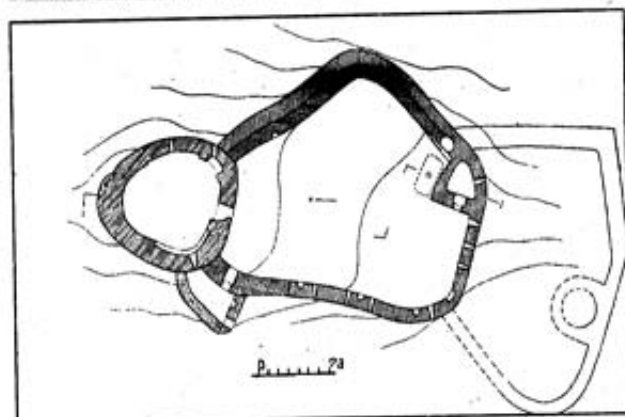


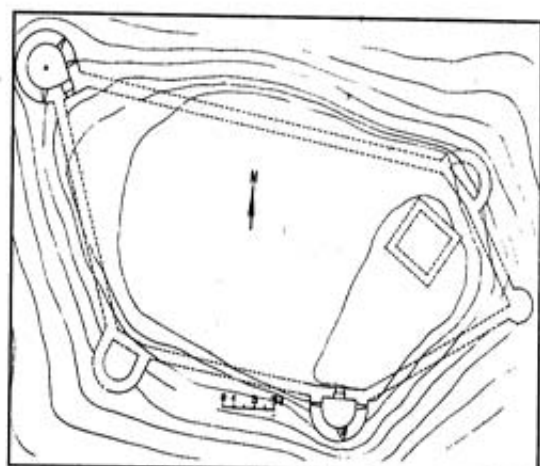
334. ფარეხისი,
ციხის საერთო ხედი

335. სწო. ციხის ხედი
აღმოსავლეთიდან

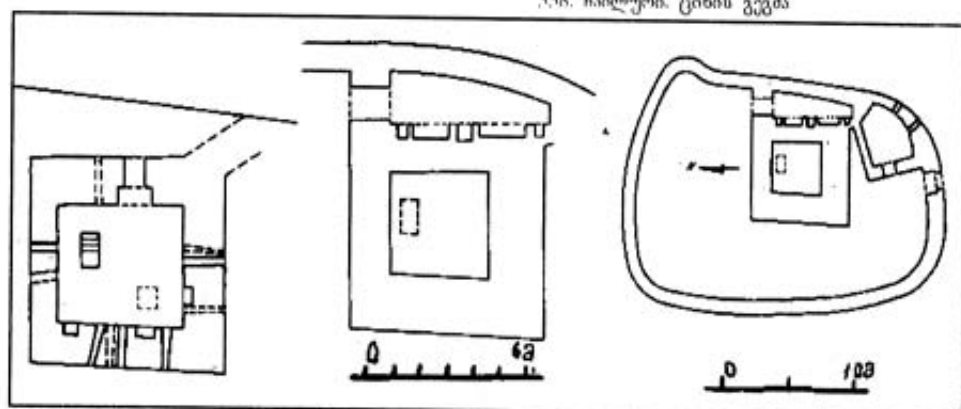
336. სწო. ციხის გეგმა

337. კუბუი. ციხის გეგმა





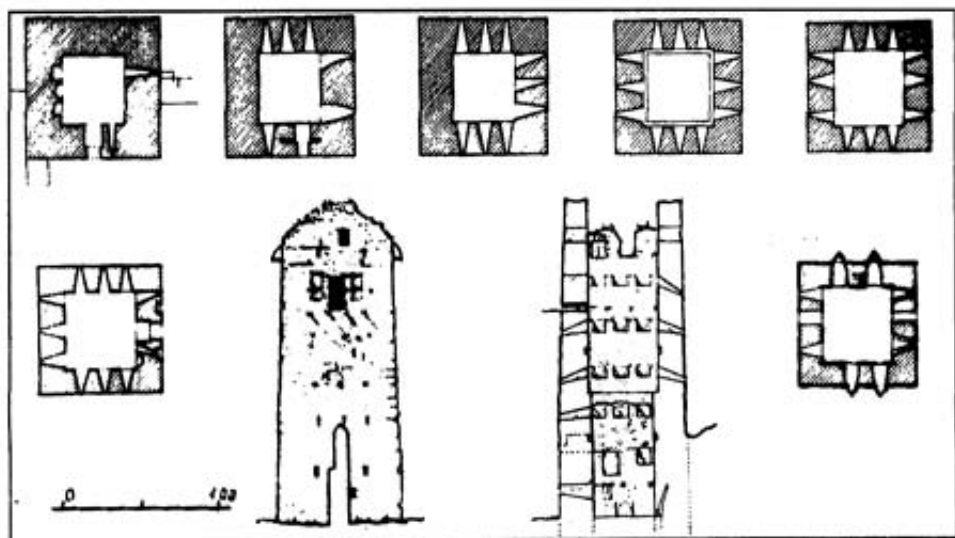
338. ჩაილური. ციხის გეგმა



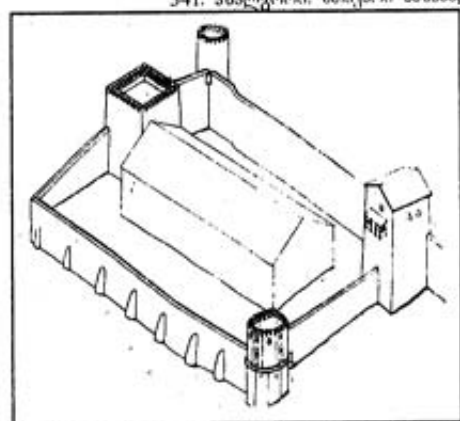
339. ოცარცე. ციხისა და კოშკის გეგმები



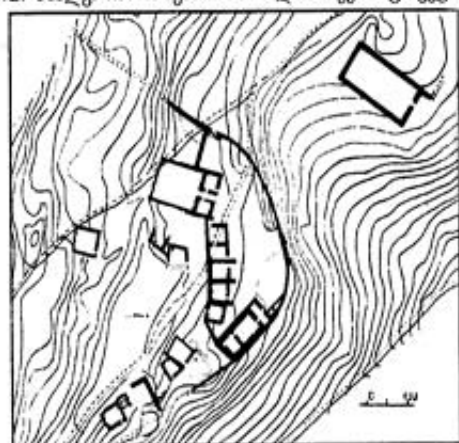
340. აბულგორი. მთავარი ანსამბლი სამხრეთ-დასავლეთიდან



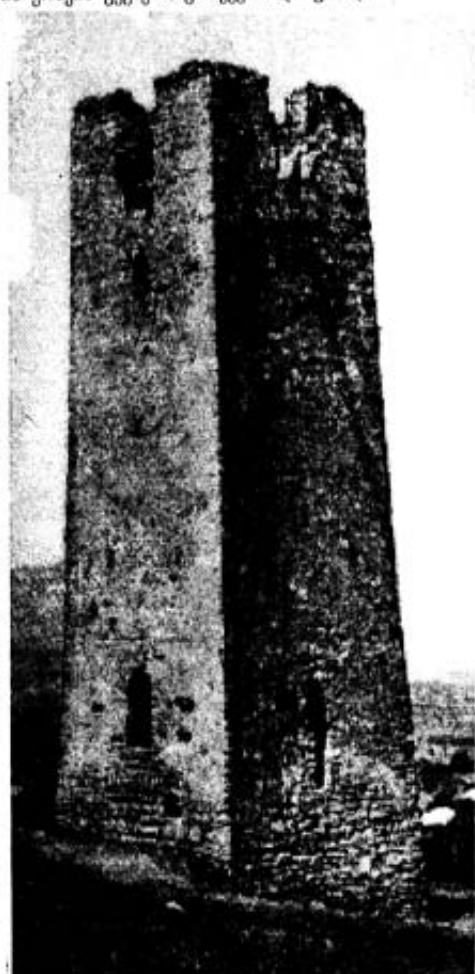
341. ახალგორი. მთავარი ანსამბლის კომპლქსის გვერები, განაკვეთი და ფასადი



42. ახალგორი. მთავარი ანსამბლის რეკონსტრუქცია

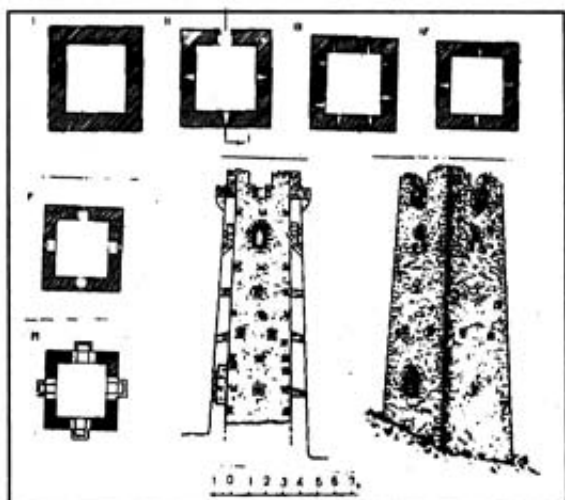


344. ნოსტე. გიორგი სააკაძის რეზიდენციის გვერდი



343. ნოსტე. გიორგი სააკაძის რეზიდენციის კომპლქსის სამხრეთ-აღმოსავლეთი კოშკი

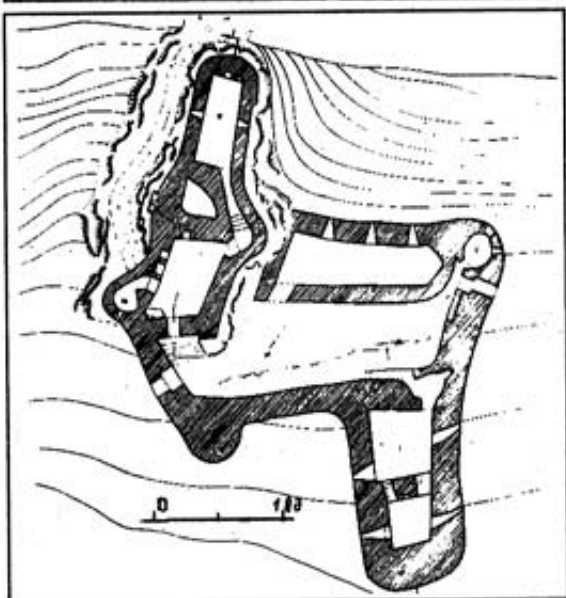
345. ნოსტე-გიორგი სააკაძის
რეზიდენციის კოშკი



346. ხულუტი.
ციხე სამხრეთ-დასავლეთიდან



347. ხულუტი. ციხის გეგმა

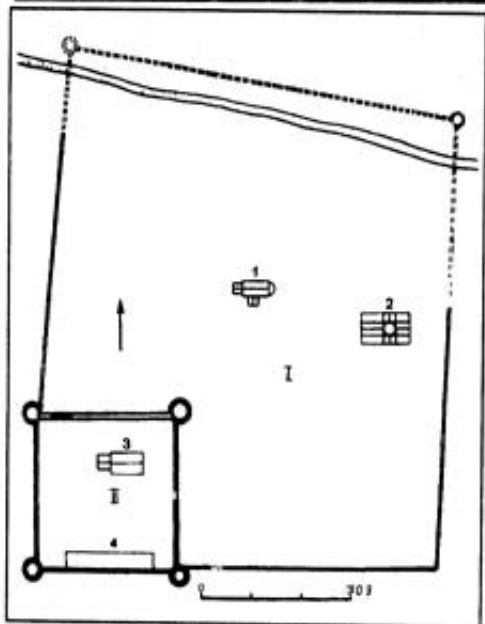




348. მცხეთა.
ციხე-დარბაზის სამხრეთის კალაყანი



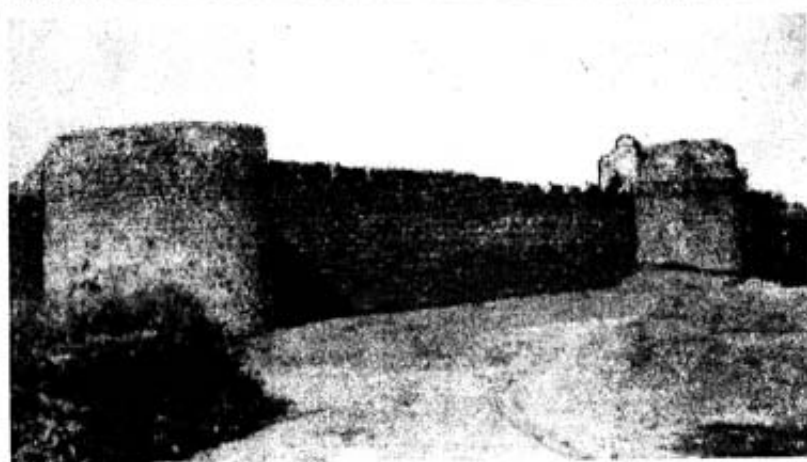
349. მცხეთა. ციხის დასავლეთის
კალაყანი უბოლან



350. მუხრანი. ციხის გეგმა



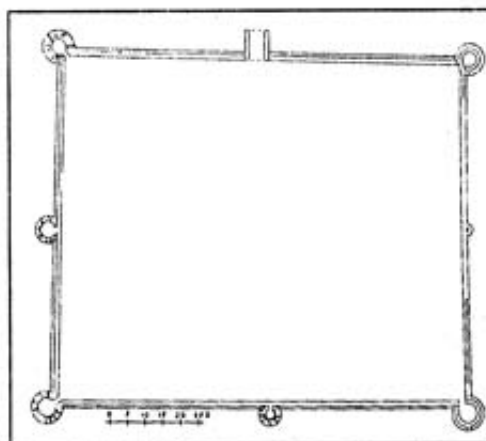
351. მუხრანი. წაღვლო-აღმოსავლეთის კოშკი 395

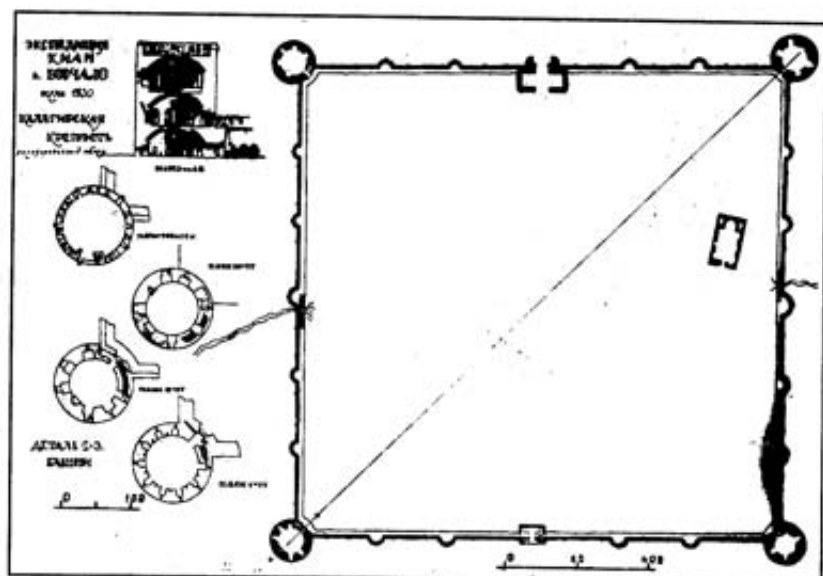


352. მუხრანი. მთავარი კოშკის ინტერიერი

353. ყვარული. ციხე ჩრდილოეთიდან

354. ყვარული. ციხის გეგმა

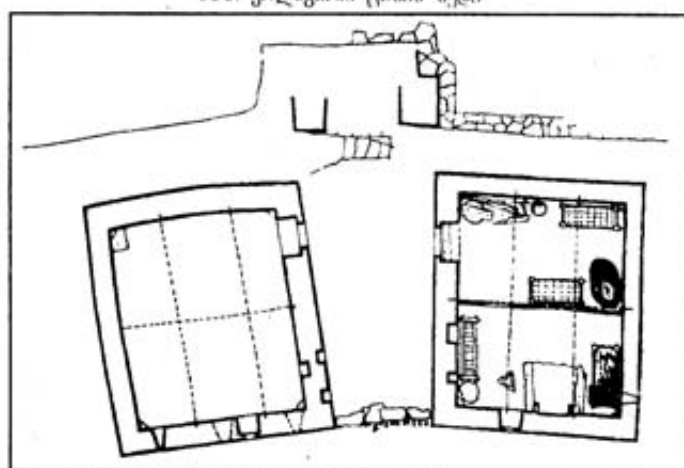




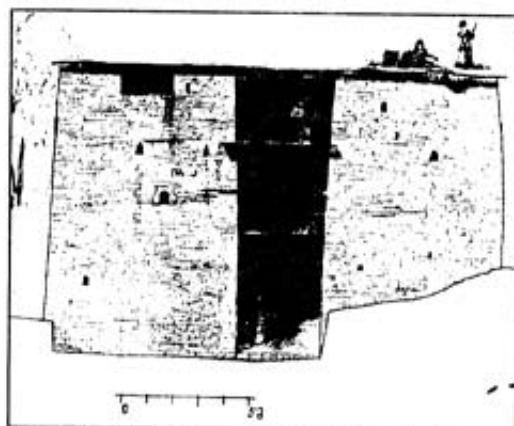
355. ქოლავირი. ციხის გეგმა და კოშკი



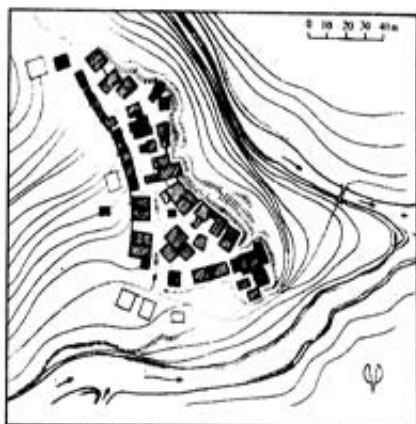
356. ქოლავირი. ციხის ხედი



357. შატლი. გოგუა ჭინჭარაულის
საცხოვრებელი სახლის შესამე სართულის გეგმა
(გ. ლეივას მიხედვით)



358. შატილი. გოგუა კინკვარაულის
სახლის მოკარი ფასადი (ვ. ლუგუას მიხედვით)

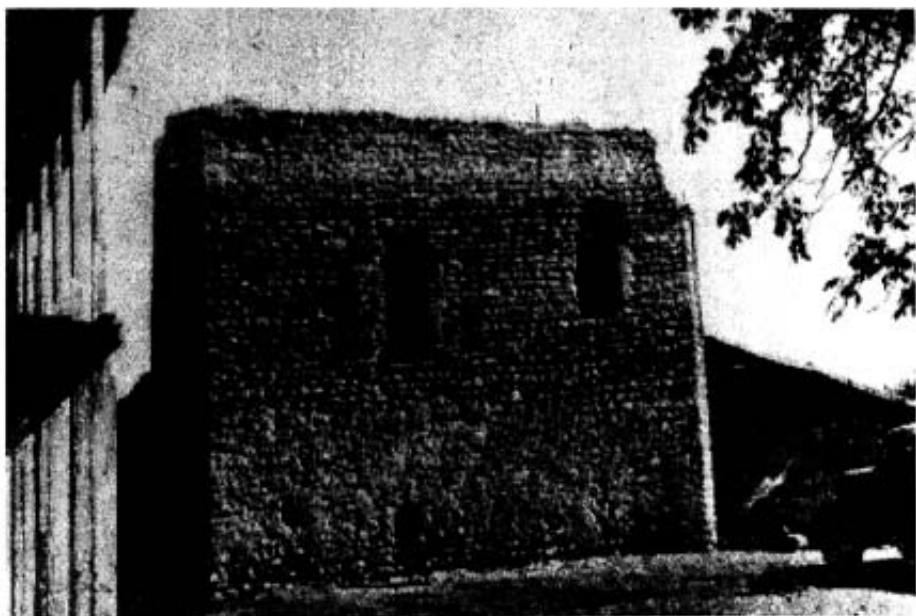


359. შატილი. სოფლის გეგმა

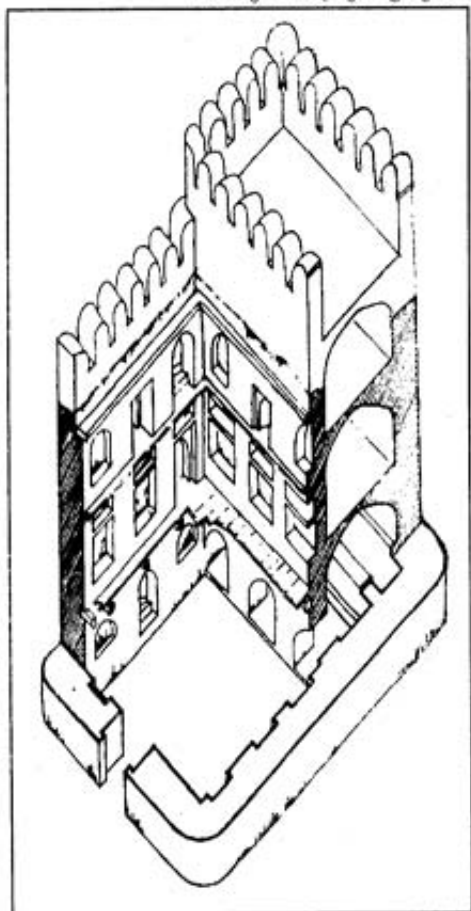


398

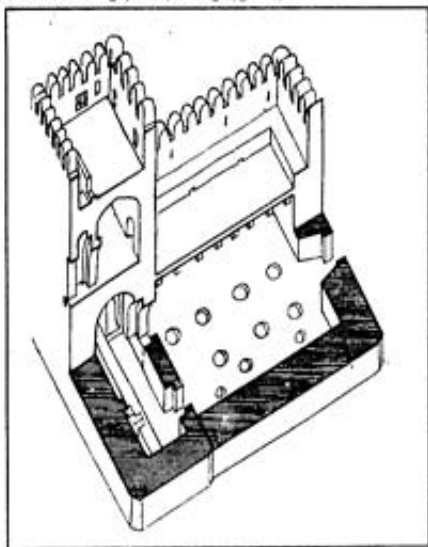
360. შატილი. სიწითის ხედი.



361. ზემო ხელაშენი. ციხე-სახლი მარნით, სვეტი აღმოსავლეთიდან



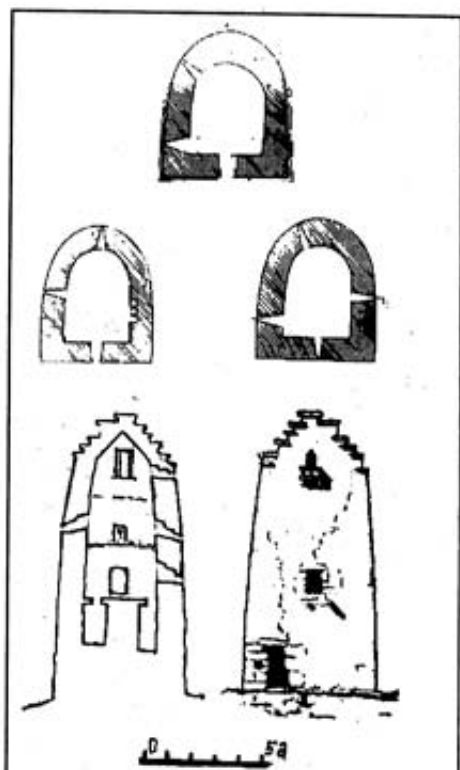
362. ზემო ხელაშენი. ციხე-სახლი მარნით. აქსონომეტრია



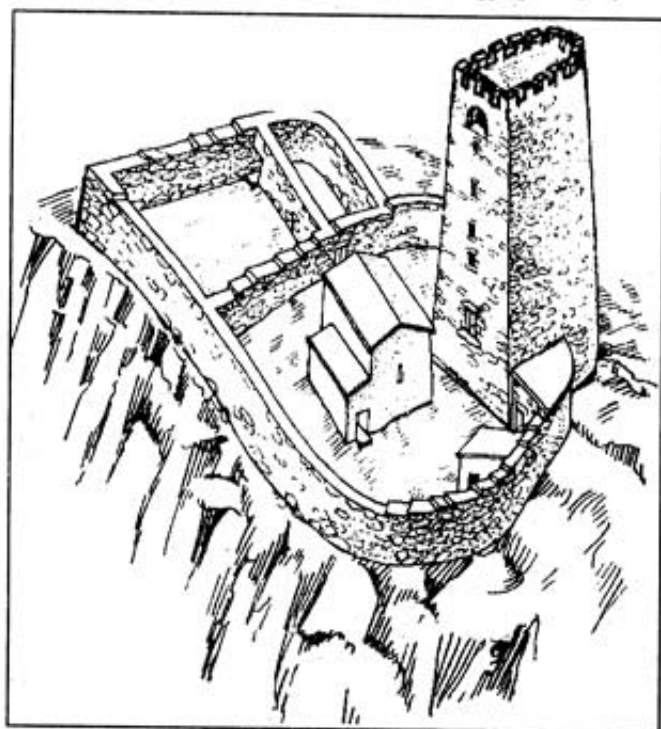
363. ახმეტა. ციხე-სახლი მარნით



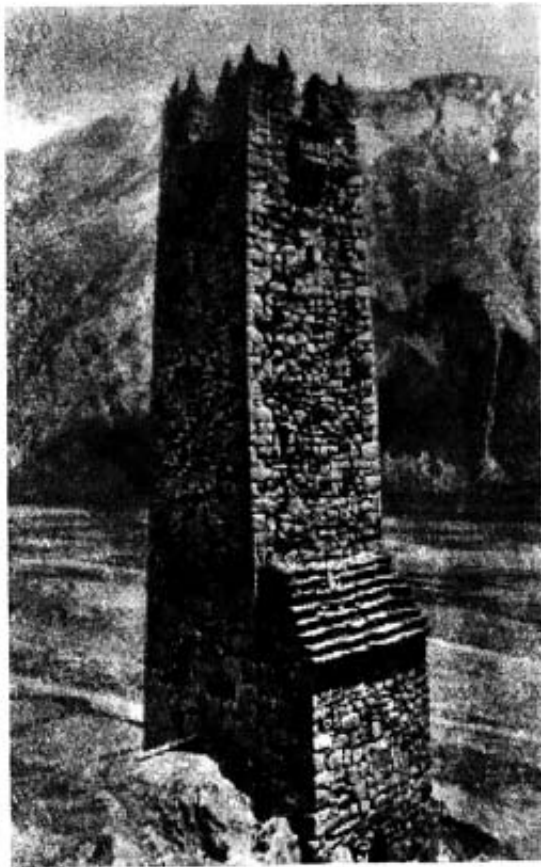
365. შლეთი. კომკის გეგმა, განაკვეთი და ფასადი



364. უკანუბანი. კომკი დასავლეთიდან



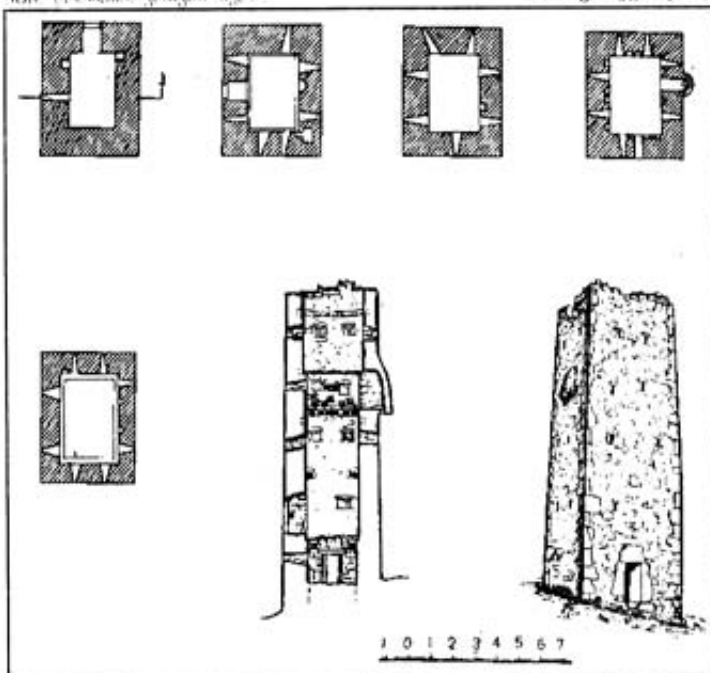
366. უკანუბანი. ციხის რეკონსტრუქცია



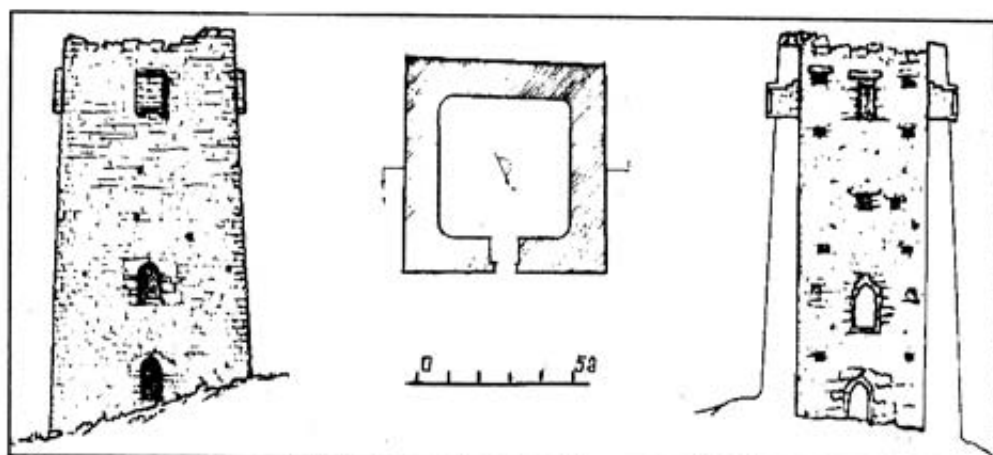
368. წარძახას კოშკის ხედი



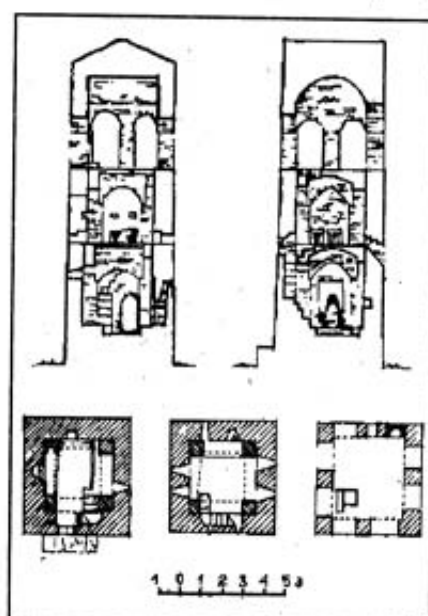
367. ფანძეჯი კოშკის ხედი



369. წორბიხი კოშკის გეგმები, განაკვეთი და ხედი



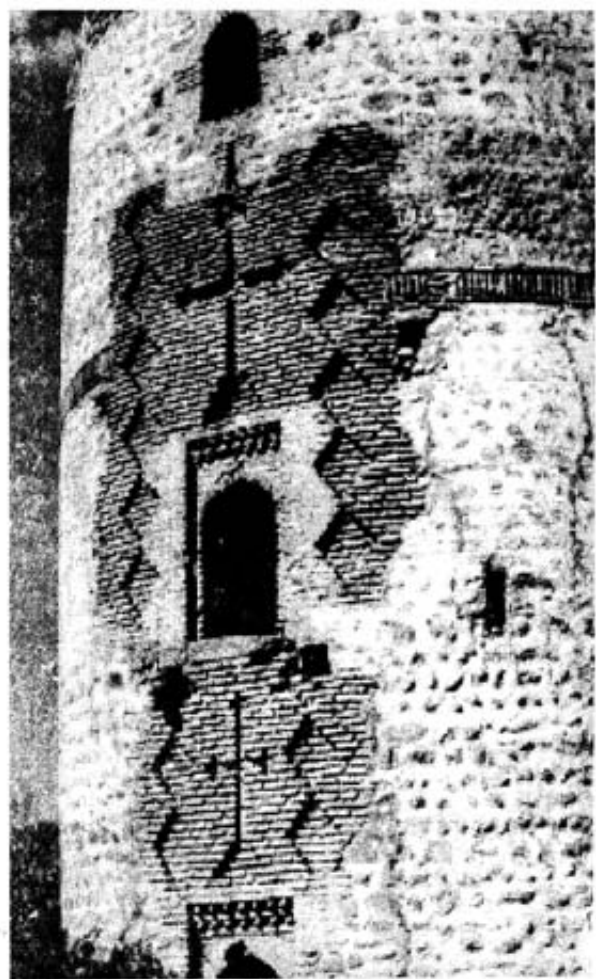
370. ბაგინი. კოშკის გეგმა, განაკვეთი და ფასადი



372. შილა. ღვთისმშობლის
ეკლესიის ანსამბლის კოშკი



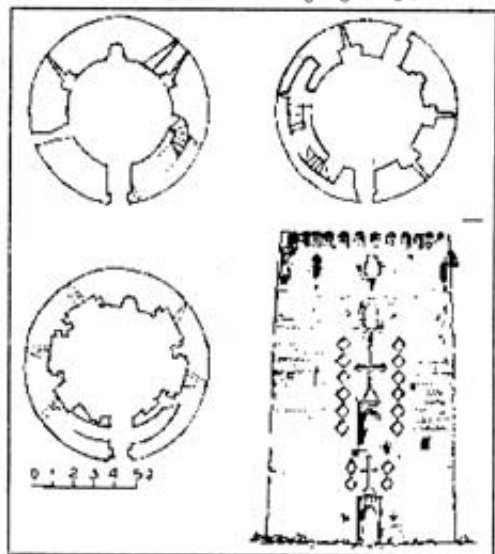
371. შილა. ღვთისმშობლის ეკლესიის ანსამბლის კოშკი



373. ჩინთი, კოშკის ზედი



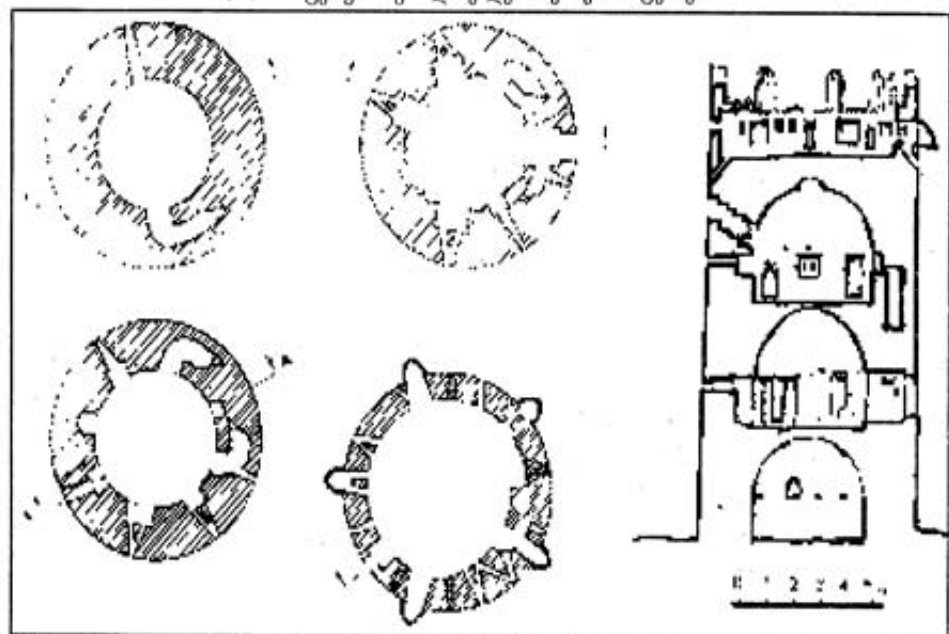
374. მარტყოფი, თუშმალისძელების
კოშკის ძიგარი ფასადი



375. მარტყოფი, თუშმალისძელების კოშკი



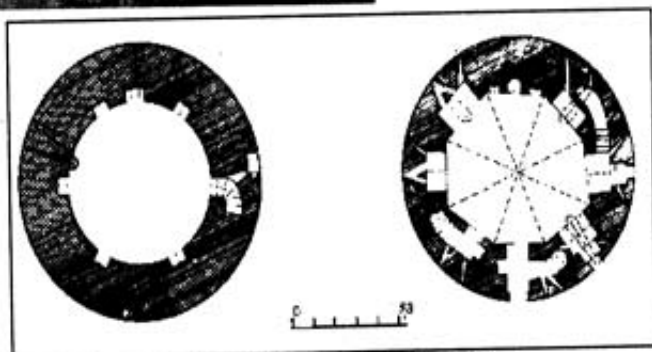
376. მარტყოფი, თუშმალიშვილების კოშკის ინტერიერი



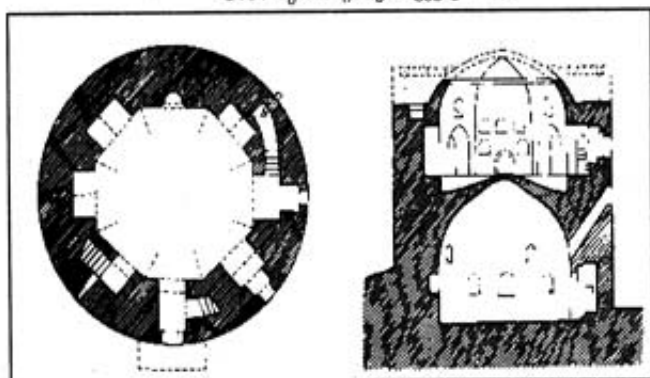
377. პატარბული, კოშკის გეგმები და განაკვეთი



378. პატარბული. კოშკი ჩრდილოეთიდან



379. ხეითი. კოშკის გეგმები 1



380. ხეითი. კოშკის მუორე სართულის გეგმა და განაკვეთი

- ამირანაშვილი შ., ქართული ხელოვნების ისტორია, თბ., 1961.
- აფაქიძე ა., ქალაქები და საქალაქო ცხოვრება ძველ საქართველოში, თბ., 1963.
- ბერიძე ვ., ძველი ქართული ხუროთმოძღვრება, თბ., 1955.
- ბერიძე ვ., სამცხის ხუროთმოძღვრება XIII-XVI სს. თბ., 1955.
- ბერიძე ვ., თბილისის ხუროთმოძღვრება 1801-1917 წწ., ტ. I, თბ., 1960. ტ; II, 1963.
- ბერიძე ვ., XVI-XVIII სს. ქართული ხუროთმოძღვრება, თბ., 1983.
- ბერიძე ვ., XVI-XVIII სს. ქართული საეკლესიო ხუროთმოძღვრება, თბ., 1994.
- ბერიძე ვ., ძველი ქართველი ოსტატები, თბ., 1967.
- ზაქარაია პ., ქართული ცენტრალურ-გუმბათოვანი არქიტექტურა, ტ. I, 1975; ტ. II, 1978; ტ. III, 1981.
- ზაქარაია პ., ქართული ხუროთმოძღვრება XI-XVIII სს., თბ., 1990.
- ზაქარაია პ., კახეთის საფორტიფიკაციო ნაგებობანი, თბ., 1962.
- ზაქარაია პ., ანანურის ხუროთმოძღვრული ანსამბლი, თბ., 1953.
- ზაქარაია პ., ნაქალაქარი ურბნისის ხუროთმოძღვრება, თბ., 1965.
- ზაქარაია პ., ნაქალაქარი გრემის არქიტექტურა, თბ., 1975.
- ზაქარაია პ., კაპანაძე თ., ციხეგოჯი - არქეოპოლისი - ნოქალაქევი, თბ., 1991.
- მეფისაშვილი რ., თუშანიშვილი დ., ბანას ტაძარი, თბ., 1989.
- მუსხელიშვილი ლ., ბოლნისი, ენიშკის მოამბე, ტ. III, 1938.
- სუმბაძე ლ., ქართული დარბაზი, თბ., 1960.
- ქართული ხელოვნება, ქართული ხელოვნების ისტორიის ინსტიტუტის შრომები, ტ. I, 1942; ტ. II, 1948; ტ. III, 1950; ტ. IV, 1955; ტ. V, 1959; ტ. VI, 1969; ტ. VII, 1971; ტ. VIII, 1979; ტ. IX, 1987; ტ. X, 1991.
- ჩუბინაშვილი გ., ქართული ხელოვნების ისტორია, თბ., 1936.
- ჩუბინაშვილი გ., სევეროვი ნ., ქართული არქიტექტურის გზები, თბ., 1936.
- ციციშვილი ი., ქართული არქიტექტურის ისტორია, თბ., 1955.
- ციციშვილი ი., ქართული ხელოვნების ისტორია, თბ., 1995.
- ჯავახიშვილი ა., ღლონტი ლ., ურბნისი, I, თბ., 1962.
- Аладашвили Н. Монументальная скульптура Грузии. М., 1977.
- Беридзе В. Грузинская архитектура с древнейших времен до начала XX в. Тб., 1967.
- Джандиери М., Лежава Г. Архитектура горных районов Грузии. М., 1940.
- Джанберидзе Н., Цицишвили И. Архитектурные памятники Грузии. М., 1996.
- Джанаридзе О., Джавахишвили А. Культура древнего населения на территории Грузии. Тб., 1971.
- Закарая П. Древние крепости Грузии. Тб., 1969.

- Закарая И. Зодчество Тао-Кларджети. Тб., 1992.
- Мелитаури К. Крепости дофеодальной и раннефеодальной Грузии. Тб., т. I, 1969, т. II, 1972.
- Меписашвили Р. Архитектурный ансамбль Гелати. Тб., 1966.
- Меписашвили Р., Цицладзе В. Архитектура нагорной части исторической провинции Грузии Шида-Картли, Тб., 1975.
- Рчеулишвили Л. Купольная архитектура VIII-X веков в Абхазии. Тб., 1988.
- Северов Н. Памятники грузинского зодчества. М., 1947.
- Чубинашвили Г. Архитектура Кахетии. Тб., 1959.
- Чубинашвили Г. Болнисский Сион, Тб., 1960.
- Чубинашвили Г. Вопросы истории искусств. Тб., 1970.
- Чубинашвили Г. Памятники типа Джвари, Тб., 1948.
- Чубинашвили Г. Пещерные монастыри Давид-Гареджа, Тб., 1948.
- Чубинашвили Г. Цроми. М., 1969.
- Чубинашвили Н. Грузинская средневековая художественная резьба по дереву. Тб., 1958.
- Шмерлинг Р. Малые формы в архитектуре средневековой Грузии. Тб., 1962.
- Beridze W., Neubauer E., Die Baukunst des Mittelalter in Georgien. Berlin, 1980.
- Mepisachwili R., Zinzadze W., Die Kynst des alten Georgien, Leipzig, 1977.
- Mepisaxhwili, R., Zinzadze W., Georgien Wehrbauten und Kirchen, Leipzig, 1986.

შინაარსი

შესავალი	5
ძართული ხუროთმოძღვრების საფუძვლები	7
პირველყოფილი საზოგადოების ხუროთმოძღვრება	7
ისტორიული მიმოხილვა	7
ქვის ხანა	7
ბრინჯაოს ხანა	8
მეგალითური ნაგებობანი	12
კომპოზიციური ხერხები	14
აღრეკლასობრივი საზოგადოების პერიოდის	
ხუროთმოძღვრება	15
ისტორიული მიმოხილვა	15
ქალაქთმშენებლობა	18
სატაძრო ხუროთმოძღვრება	32
საერო ნაგებობანი	37
საცხოვრებელი სახლები	41
აბანოები	42
აგლდამები	45
სამშენებლო ტექნიკა	47
მხატვრული ხერხები	49
შუა საუკუნეების ხუროთმოძღვრება	55
აღრეკლი შუა საუკუნეების ხუროთმოძღვრება	55
ისტორიული მიმოხილვა	55
არქიტექტორულ ნაგებობათა სახეები და ტიპები	58
სამშენებლო ტექნიკა	59
საკულტო ხუროთმოძღვრება	62
სამნაეიანი ბაზილიკები	63
სამეკლესიანი ბაზილიკები	73
VI-VII საუკუნეების გუმბათოვანი ხუროთმოძღვრება	76
დარბაზული კლესიები	91
საერო ხუროთმოძღვრება	92
ქალაქთმშენებლობა	93
აბანოები	99
ბარჯაგავალი ხანის ხუროთმოძღვრება	100

X-XV საუკუნეების ხუროთმოძღვრება	107
<i>ისტორიული მამოხიდეა</i>	107
ნაგებობათა სახეები	109
საკულტო ხუროთმოძღვრება	110
X-XII საუკუნეების ტაძრები	110
მრავალფასიანი ეკლესიები	123
დარბაზული ეკლესიები (X-XII საუკუნეები)	130
ქართული ძეგლები ჩრდილო კავკასიაში	132
ცენტრალურ-გუმბათოვანი ხუროთმოძღვრება	134
რუსთაველის ეპოქის ტაძრები (XII საუკუნის 80-იანი წლებიდან XIII საუკუნის შუა ხანებამდე)	141
ცენტრალურ-გუმბათოვანი ტაძრები	144
კლდეში ნაკვეთი ნაგებობანი	150
ციხესიმაგრეები	152
დარბაზული ეკლესიები (XII საუკუნის ბოლოდან XIII საუკუნის შუა წლებამდე)	157
ხუროთმოძღვრება XIII საუკუნის შუა ხანებიდან XV საუკუნის ბოლომდე	159
ცენტრალურ-გუმბათოვანი ტაძრები	162
სხვა ტაძრები	168
დარბაზული ეკლესიები (XIII-XIV საუკუნეები)	169
საერო ხუროთმოძღვრება	171
საკათოვრებელი სახლები	171
სახსილგები	172
სამეფო სასახლეები	173
ფეოდალთა სასახლეები	175
აკადემიები	177
სატრაპეზოები	180
კანკელი	182
ხეზე კეთი (არქიტექტურულ ნაგებობებისა და კავშირებული)	182
მშენებლობის ტექნიკა და მასალა	183
XVI-XVIII საუკუნეების ხუროთმოძღვრება	186
<i>ისტორიული მამოხიდეა</i>	187
საკულტო ხუროთმოძღვრება	188
ცენტრალურ-გუმბათოვანი ტაძრები	189
სხვა სახის გუმბათოვანი ეკლესიები	194
დარბაზული ეკლესიები	196
სამრეკლოები (XIII-XVIII საუკუნეები)	197
საერო ხუროთმოძღვრება	200
საკათოვრებელი სახლები	201
სასახლეები	204
სამეფო სასახლეები	204
ფეოდალთა სასახლეები	206
კონსტრუქციული ნაგებობები	209
ახანიები	209
ქარვასილა, ბაშარი	212
სიდეები	214
სიმაგრეები	216
ციხე-ქალაქები	216
ციხესიმაგრეები	220
ციხე-დარბაზები	223

ციხე-გაღავნები	230
ციხე-სახლები	235
ციხე-სახლი მარნით	236
კოშკები	238
„ხურჯიანი“ კოშკები	239
პირამიდული კოშკები	241
ცილინდრული კოშკები	242
არქიტექტურული ტერიტორიების განმარტებანი	245
ლიტერატურა	407

გამომცემლობის რედაქტორი ც. ჯიშკარიანი
მხატვარი რ. მახარაძე
სამხატვრო რედაქტორი ი. ჩიქვინიძე
ტექნიკური რედაქტორი ბ. ასათიანი
კორექტორი მ. ვარამაშვილი

ხელმოწერილია დასაბუჯდად 6.12.00
საბუჯდი ქალაქი 70X108 1/16
პირობითი ნაბუჯდი თაბახი 39,66
საადრ.-საგამომც. თაბახი 31
ტირაჟი 250 შეკვეთის № 24

ფასი სახელშეკრულებო

თბილისის უნივერსიტეტის გამომცემლობა,
თბილისი, 380028, ი. ჭავჭავაძის გამზ., 14.

გამომცემლობა „მერიდიანი“,
თბილისი, აკ. წერეთლის გამზ., 112.