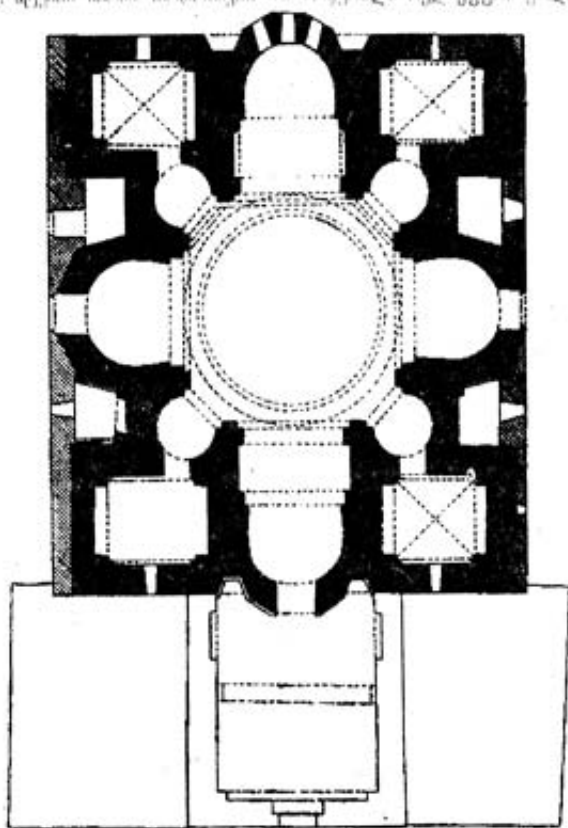




16. ატენის ხეობის თომოსის კის ხაზმონერაგის რელიეფური ქანდაკება



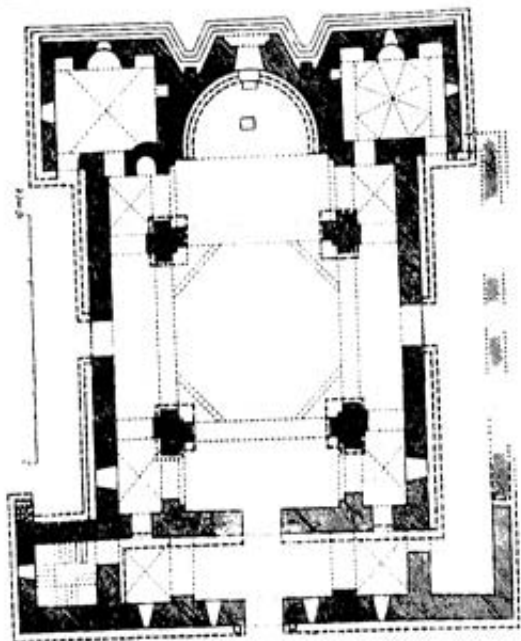
117. მარტვილის ტაძრის გეგმა

118. მარტვილი.
რელიეფური ქანდაკება ტაძრის
დასველი ფასადზე

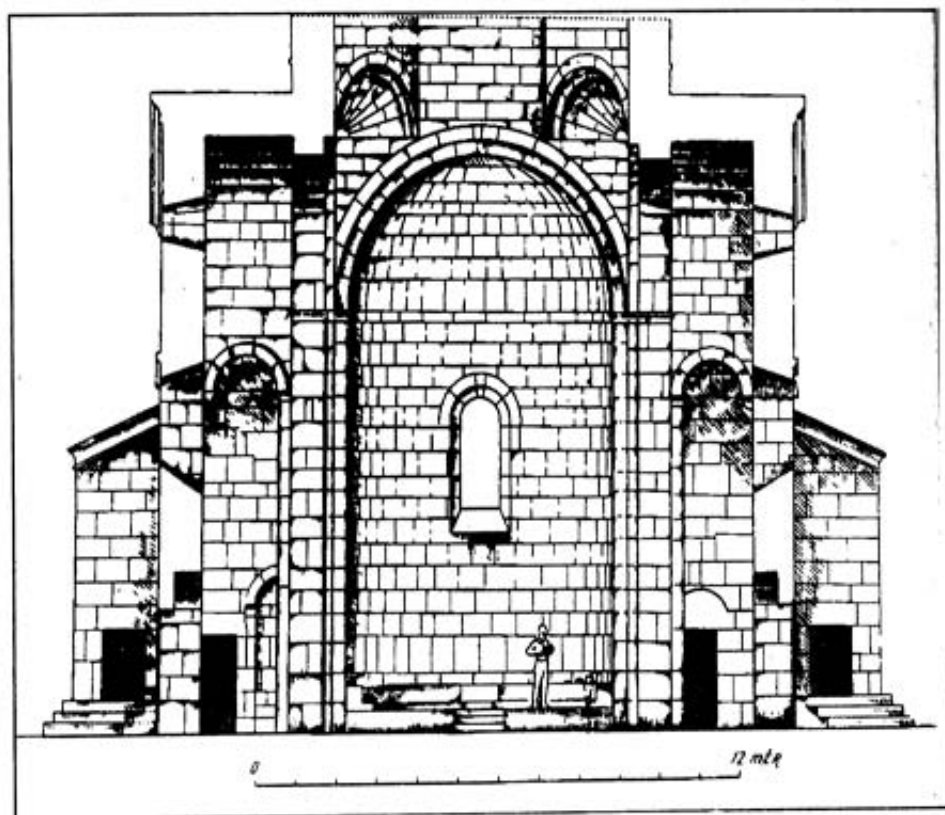




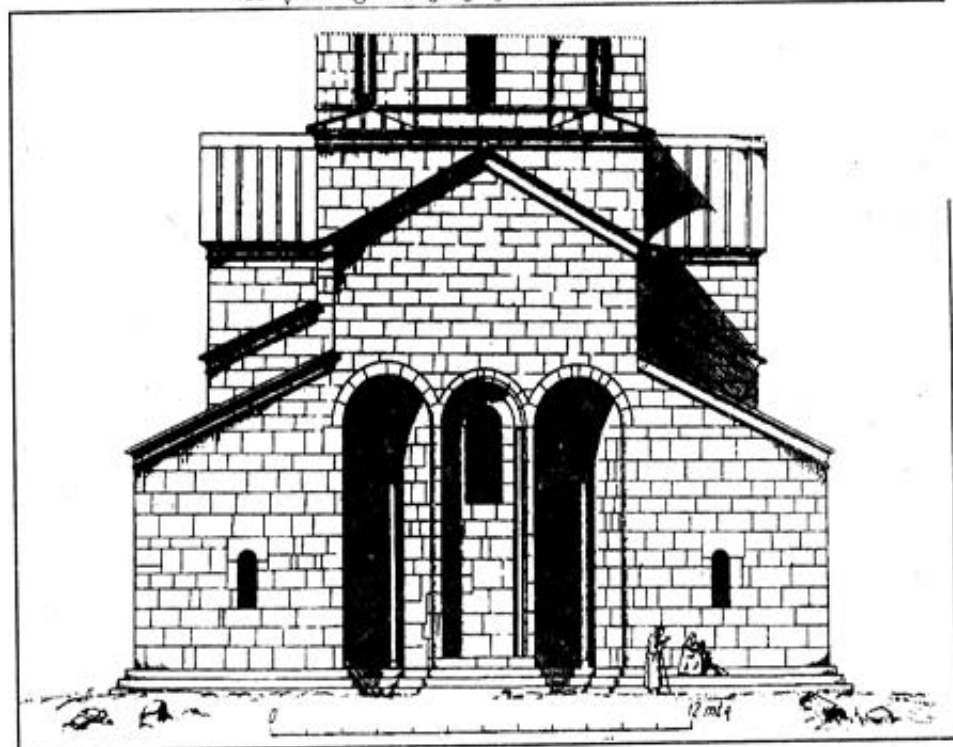
120. წმინდა ტაძრის ინტერიერის
 სრული-დასავლეთი მხარე



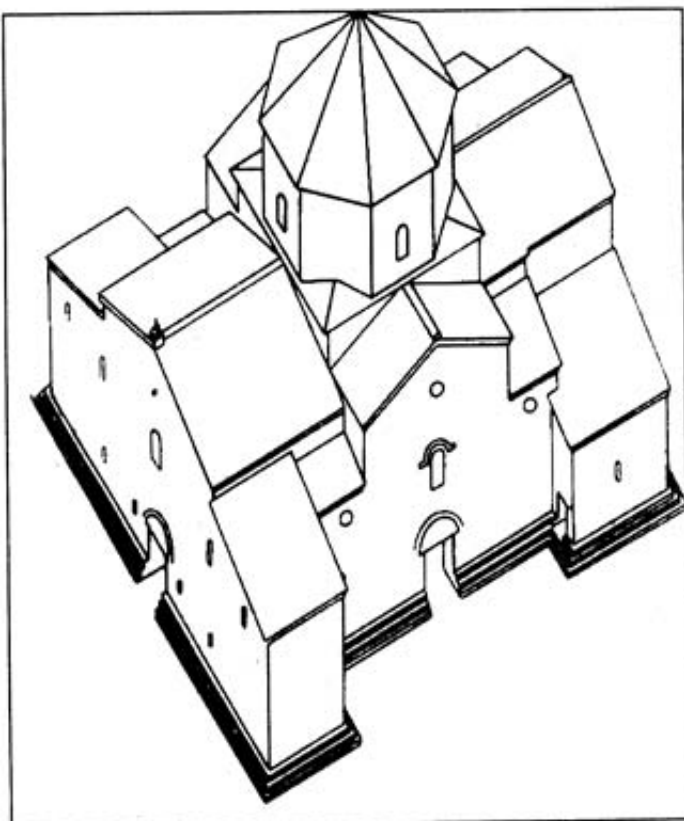
121. წმინდა ტაძრის აგბ



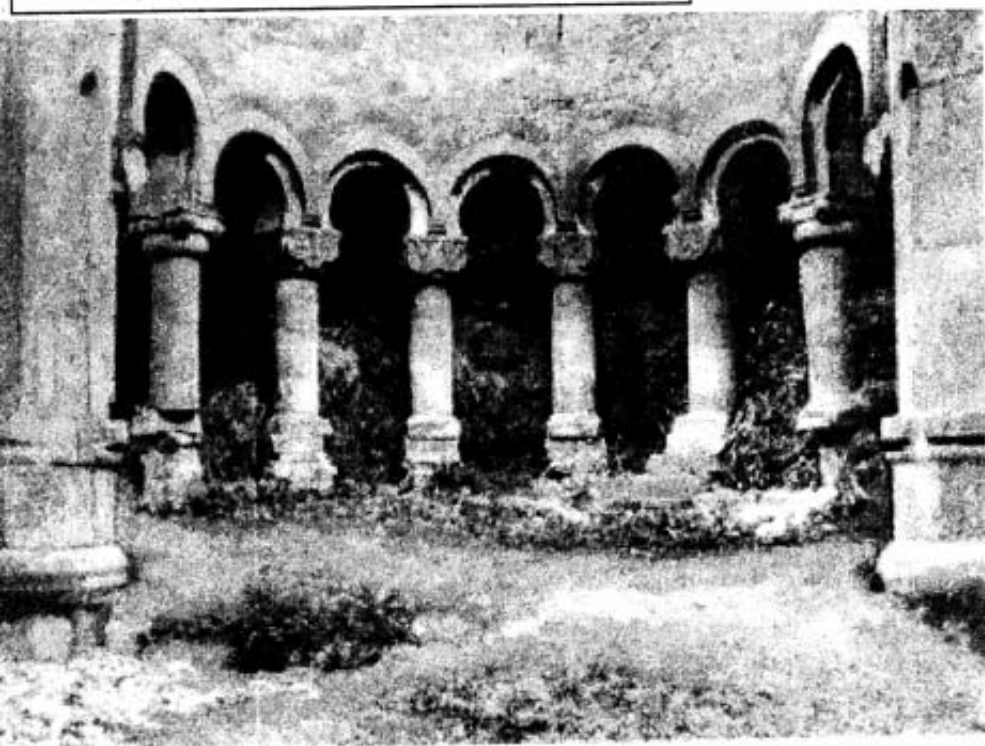
122. წმინდა ჯანის განაპი კნადა აღმოსავლეთისკენ



123. წმინდა ჯანის აღმოსავლეთის ფასადი

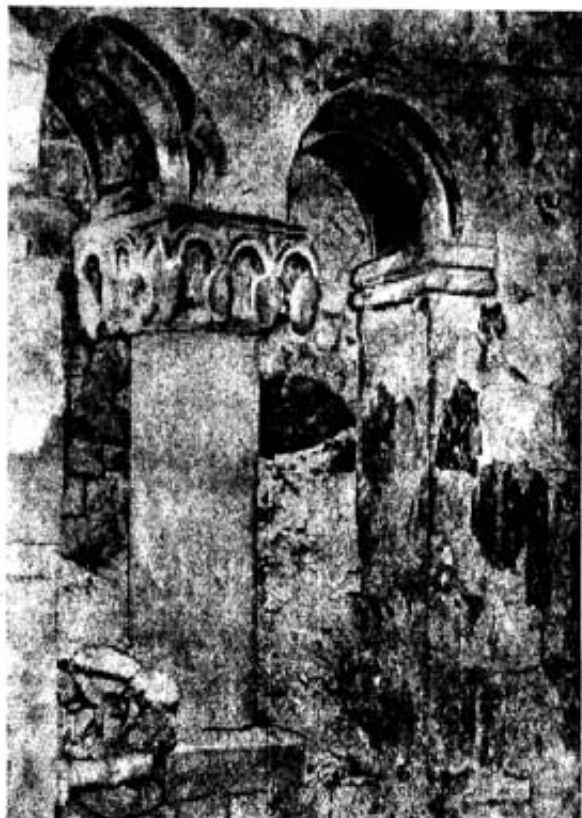


124. წილი, ტაძრის არქიტექტურული მასების აგებულება

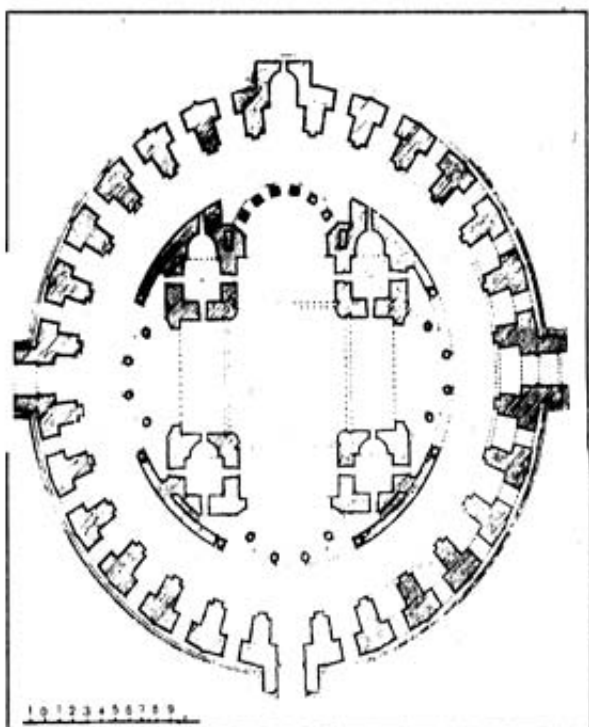


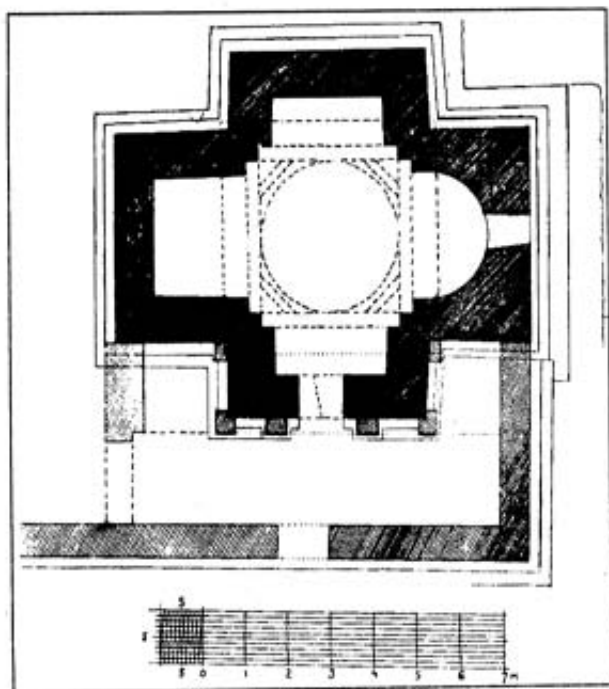
125. იშხანი, ტაძრის ინტერიერი, საკუროსველის აფსიდო

126. იშხანი, თაღი საკუთხეელის
მეორე სართულზე სამხრეთით

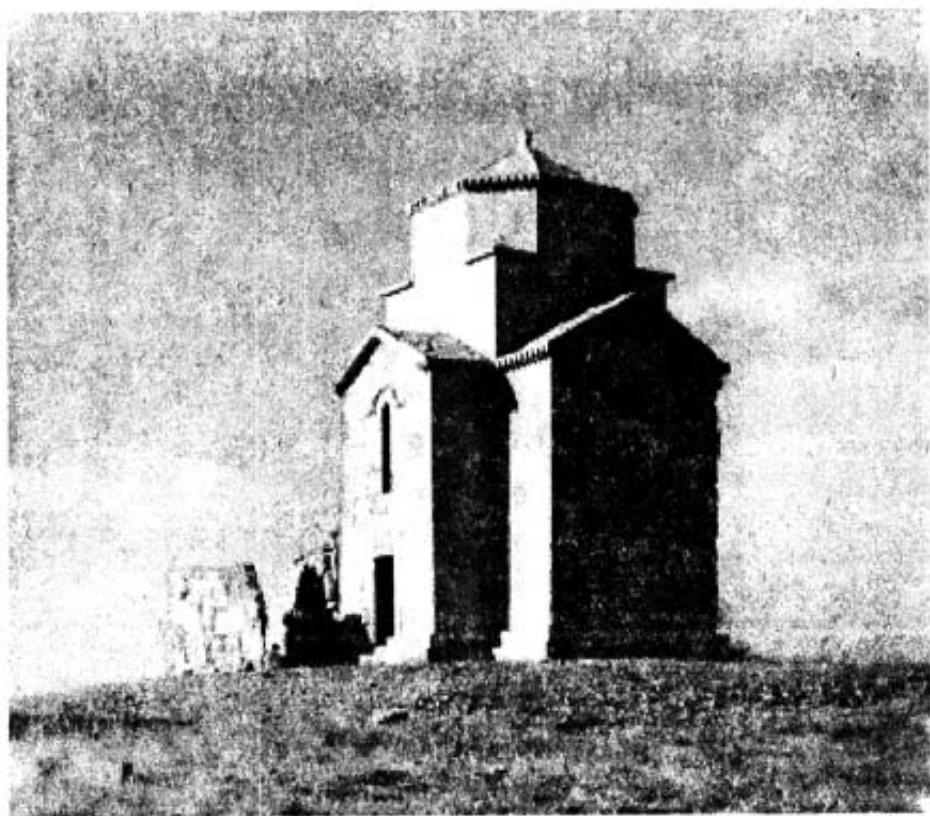


127. ბანა, ტაძრის გეგმა

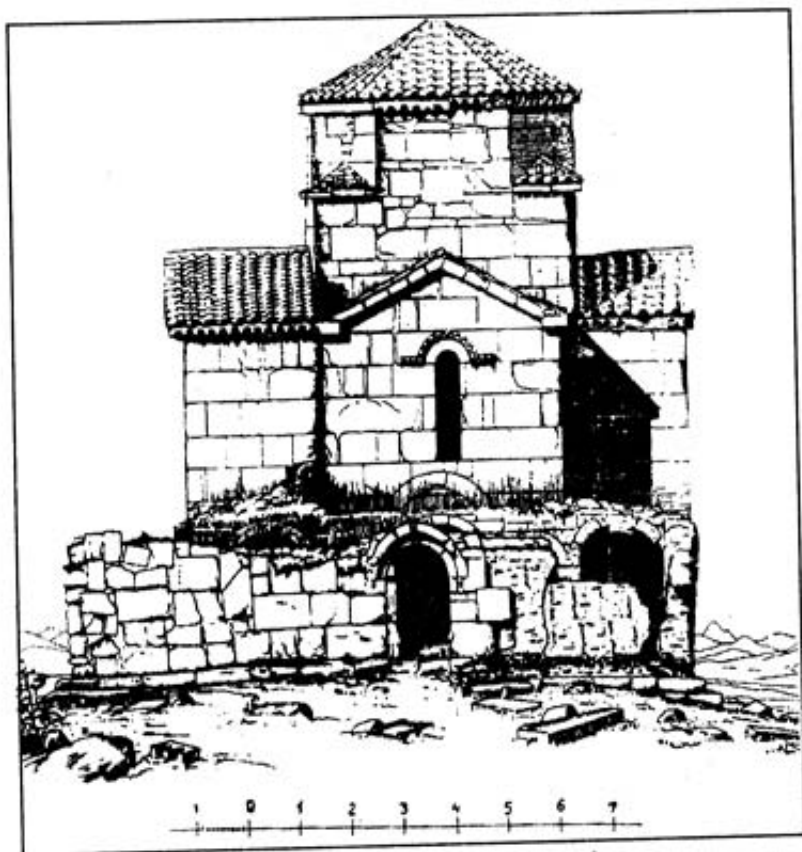




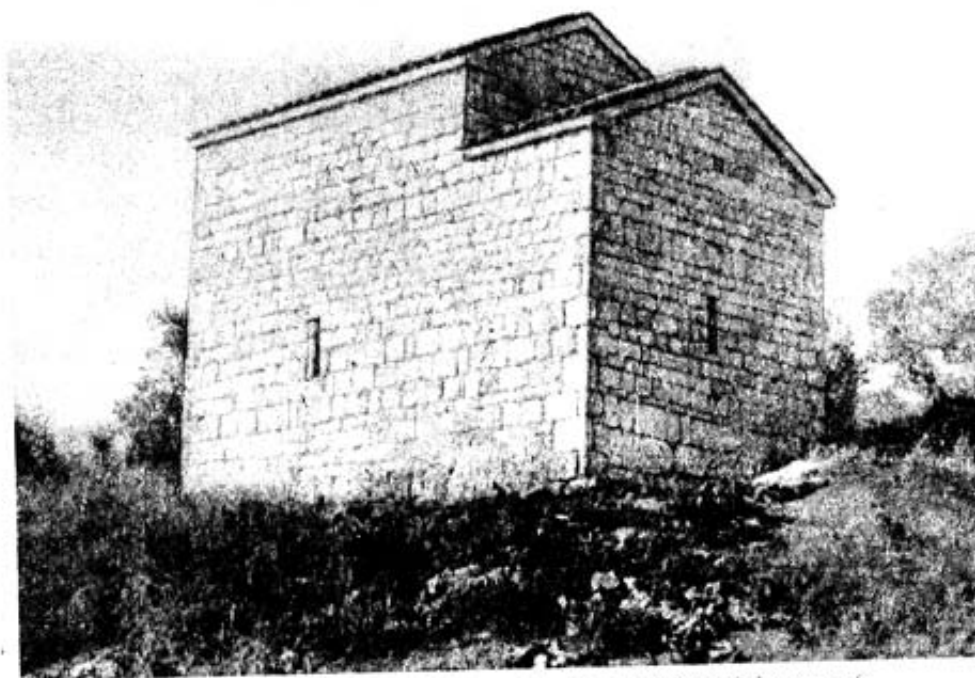
128. სამწევრისი,
კელეხის გეგმა



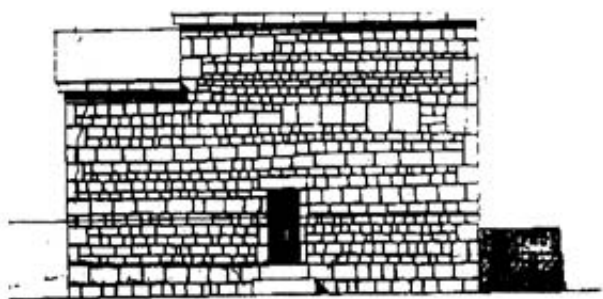
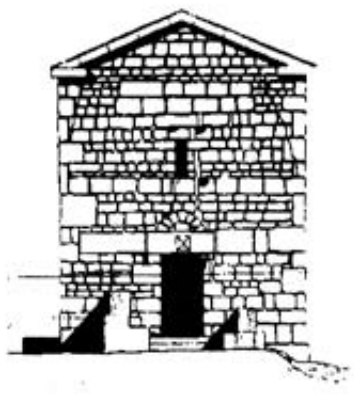
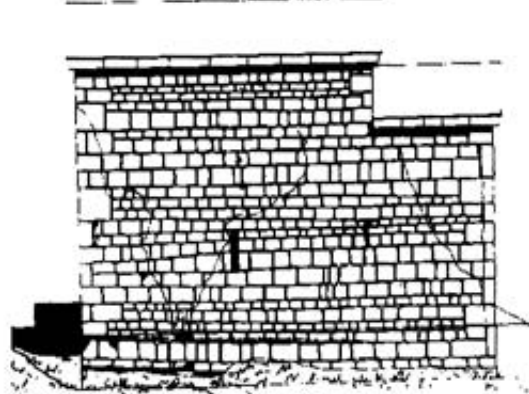
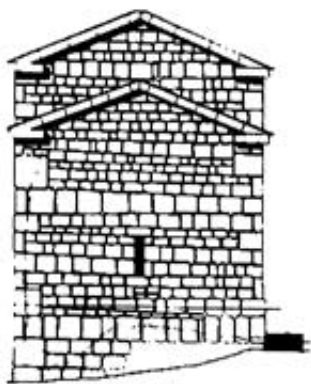
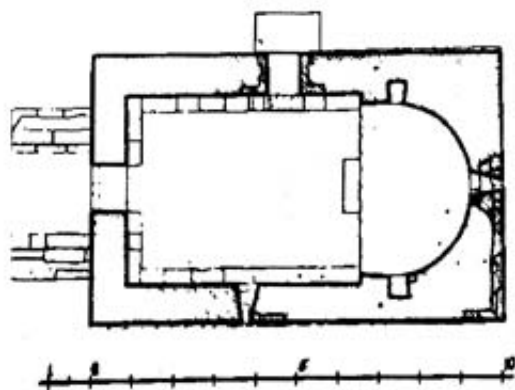
129. სამწევრისი. ხედი სამხრეთ-აღმოსავლეთიდან



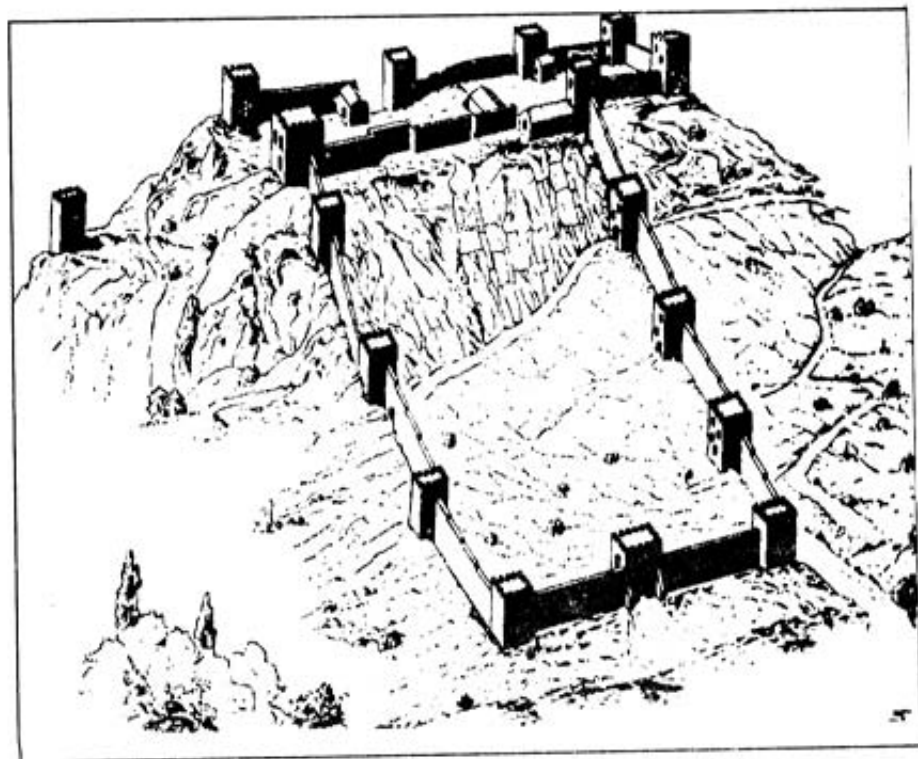
130. სან-ნინოს ეკლესიის კამრეთის ფასადი



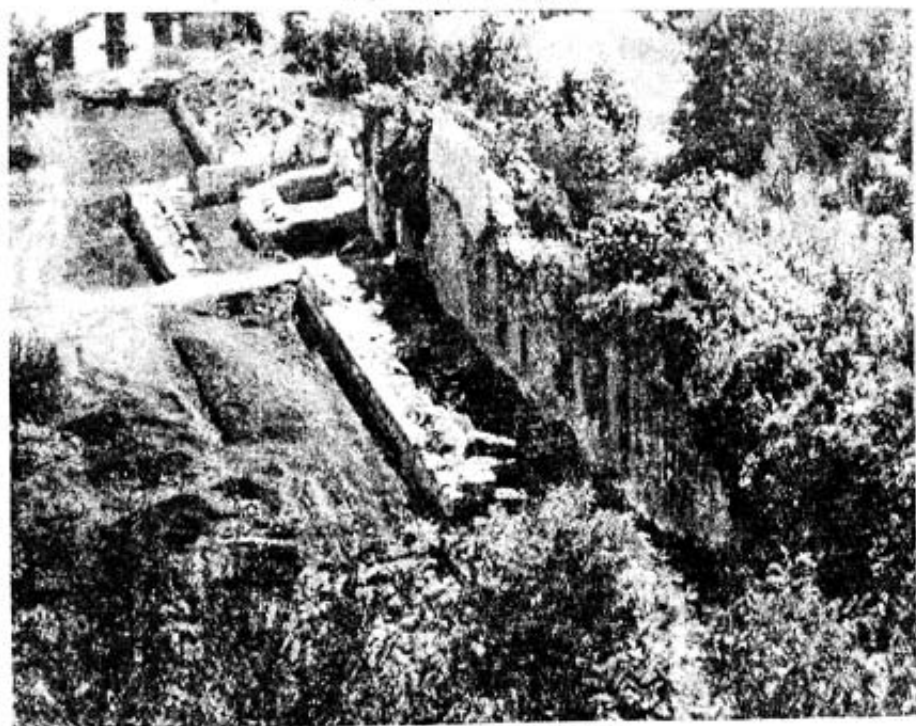
131. ნაჭლეძე, ძსიანის ეკლესია. ხუცი კამრეთ-აგმოსეველები.



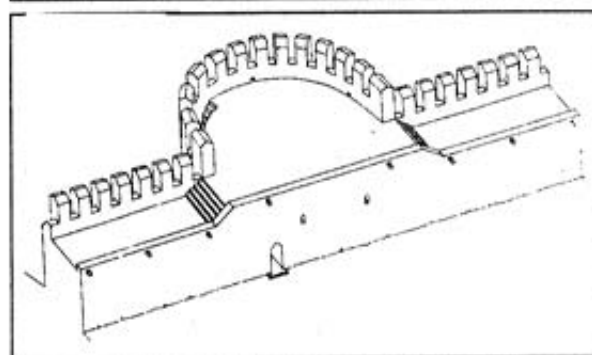
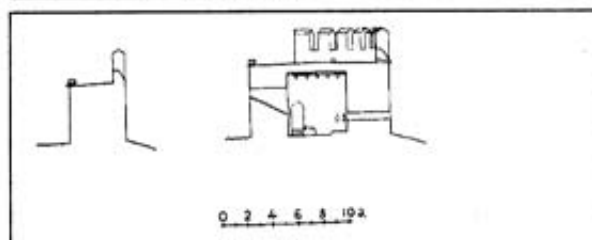
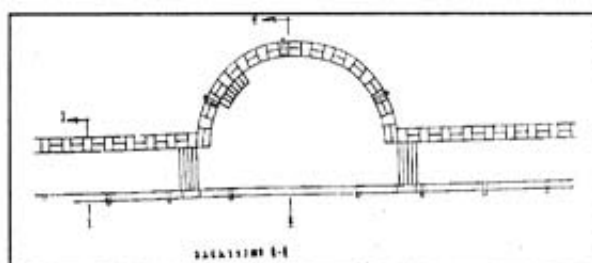
132. ნოქალაქი, მთარანის ეკლესიის გეგმა და ფასადები



133. Վանի թագավորության
Մարտիկոսի քարե ամրությունը



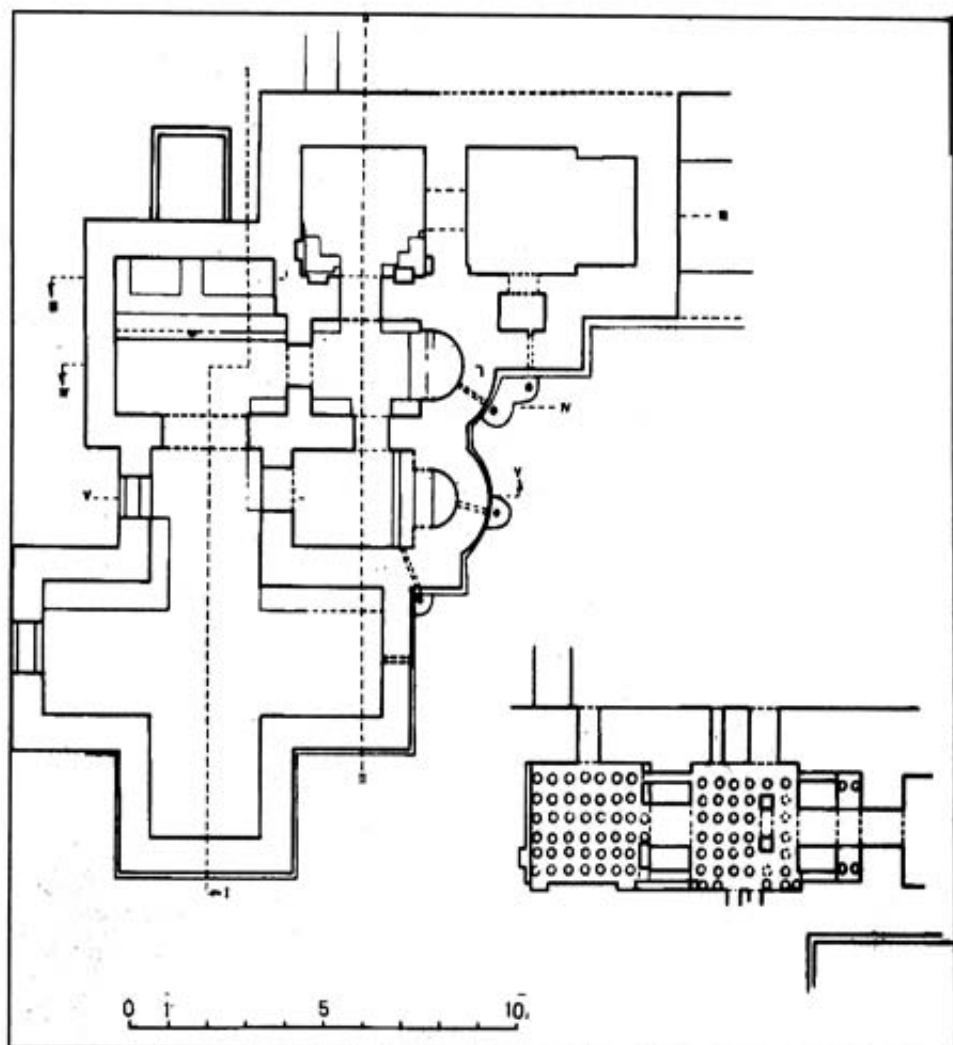
134. Բաղաբազմի և Բաղաբազմի
ամրությունների շրջանում



155. უბნის, კონქისა და
გალავნის რეკონსტრუქცია

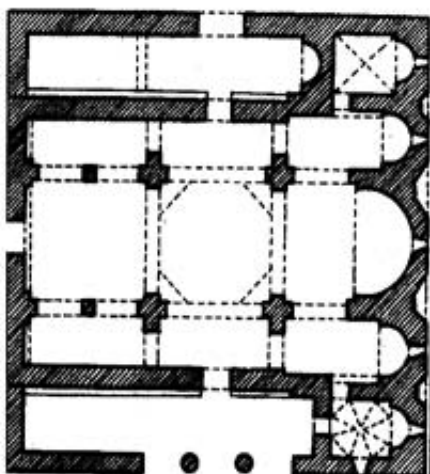


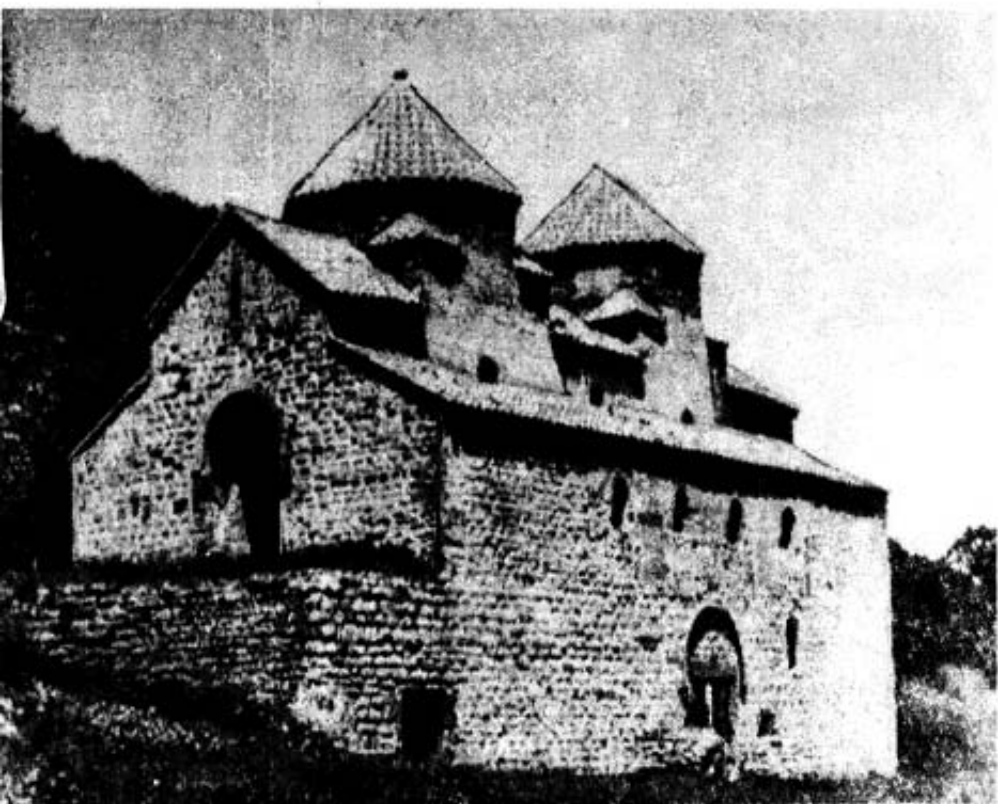
156. "საქალაქის ასბუჯის ადრის", ბუქსეჯი



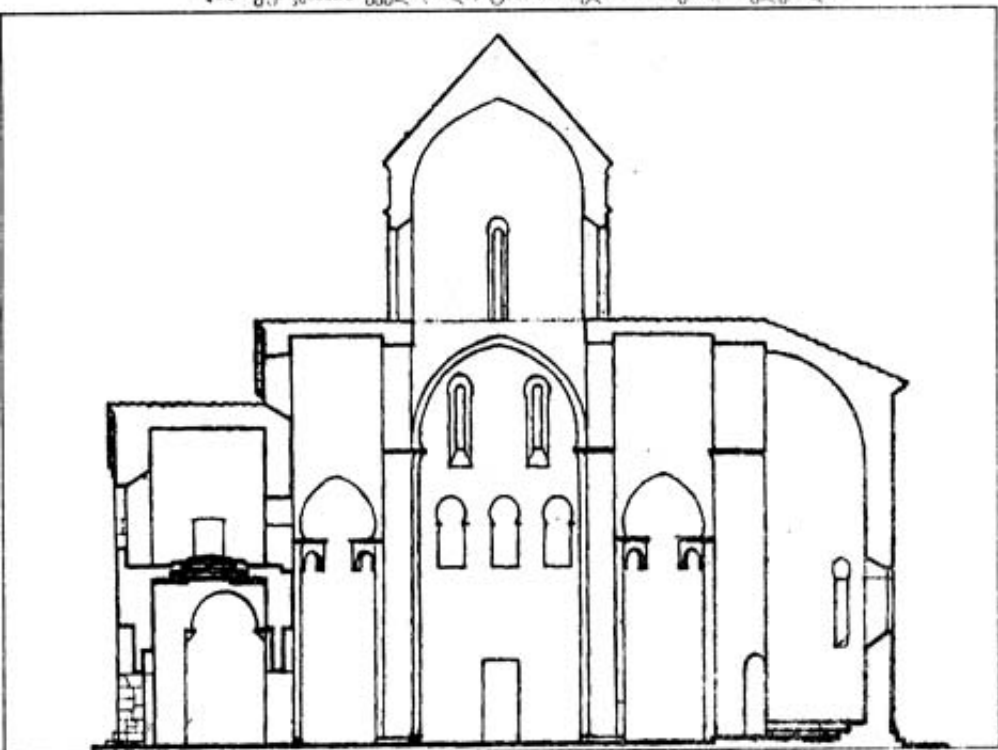
137. ნოქალაქეი. „სამუელ აბანო“, გვევა

138. სამშვილდის სიონი, ტაძრის გვევა

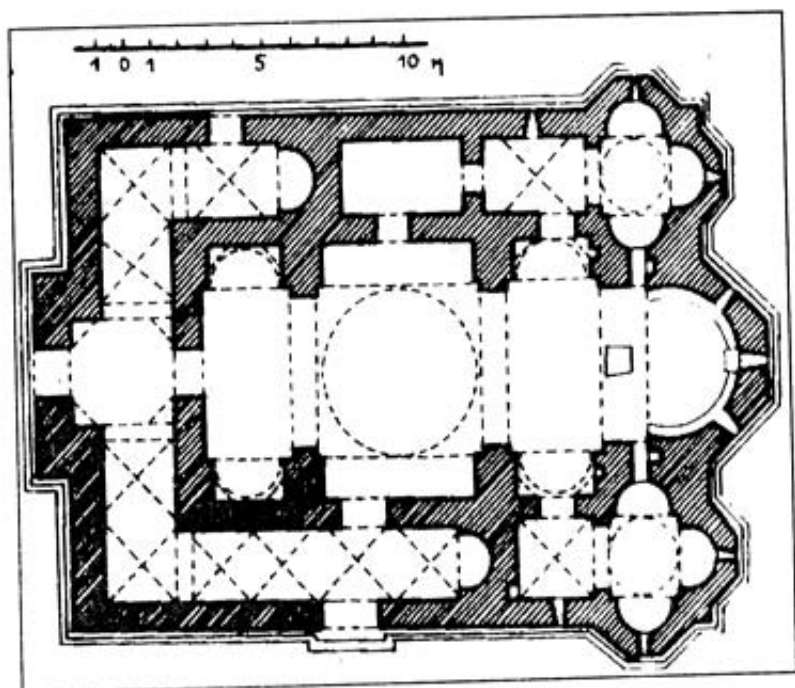




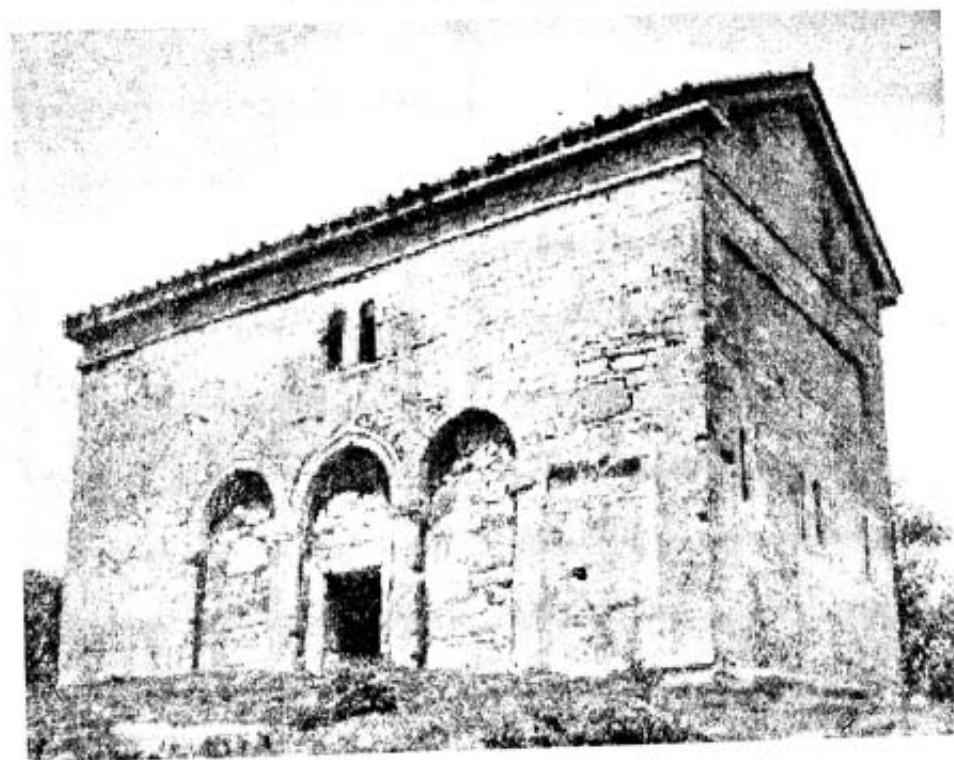
139 გურჯაანის ვეჯღაძე, ტაძრის ხედი სამხრეთ-დასავლეთიდან



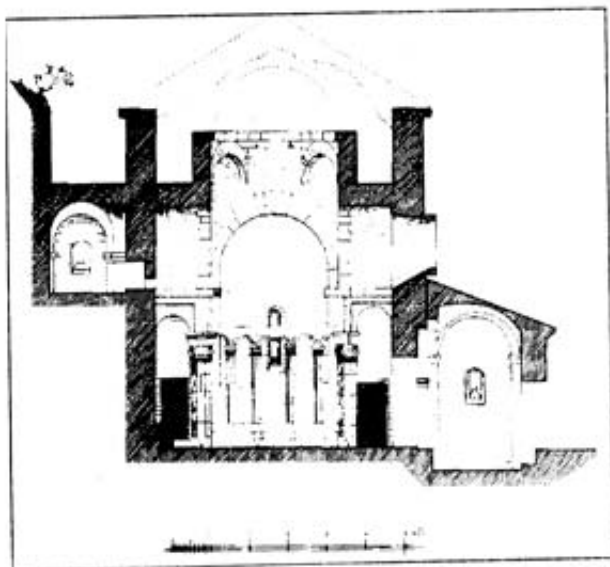
140. ვანხაძის ვეჯღაძე, ეკლესიის გრძელი განაკვეთი ჩრდილოეთიდან



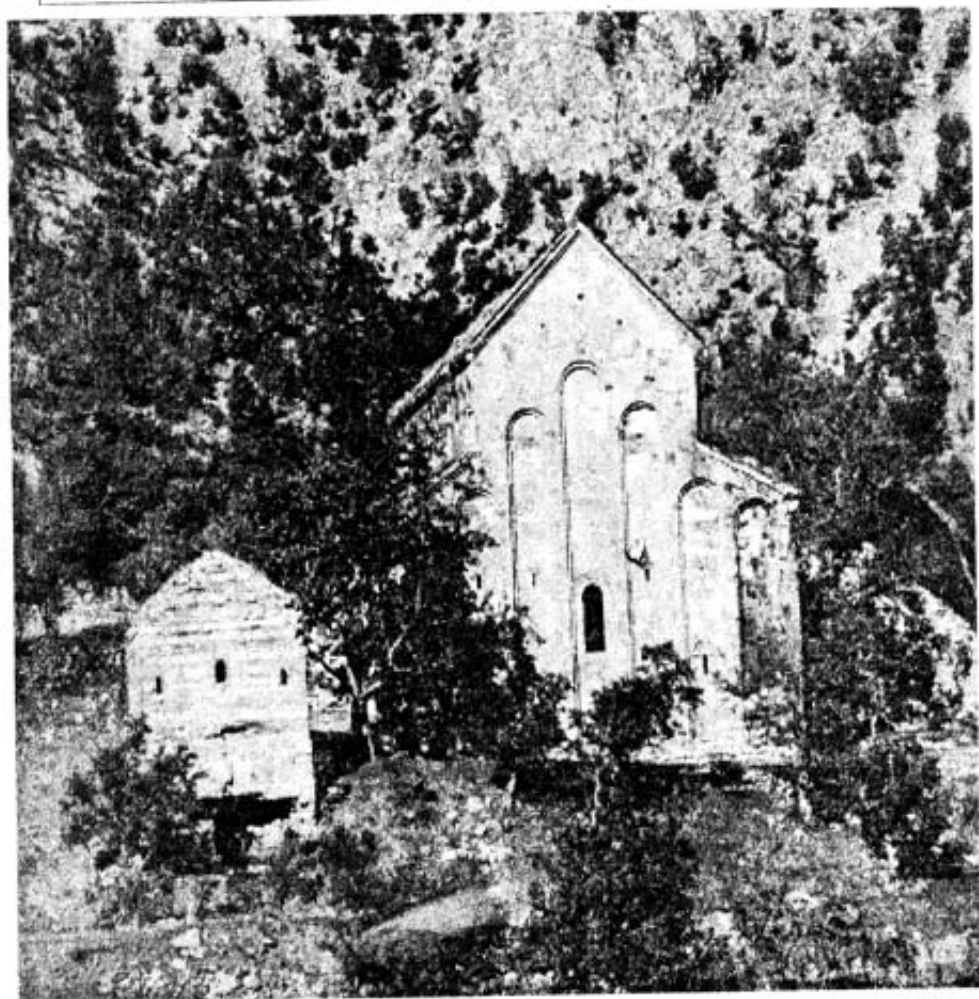
141. Եղեղիսի Սբ. Գրգորի եկեղեցու պլանը



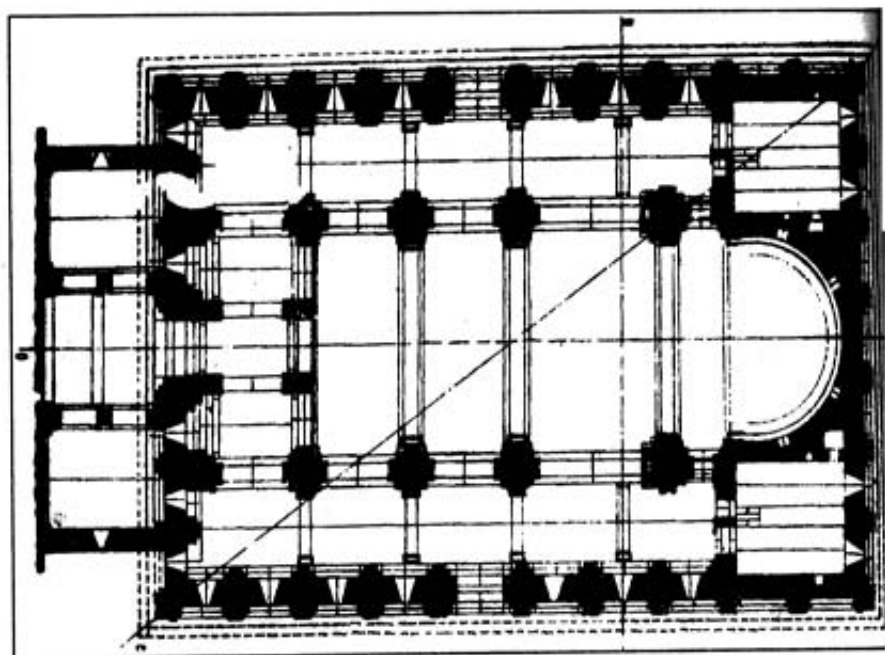
142. Եղեղիսի Սբ. Գրգորի եկեղեցու արտաքին տեսքը



143. არმაზი. ეკლესიის განივი
განაკვეთი ადმოსაუღეთისაკენ

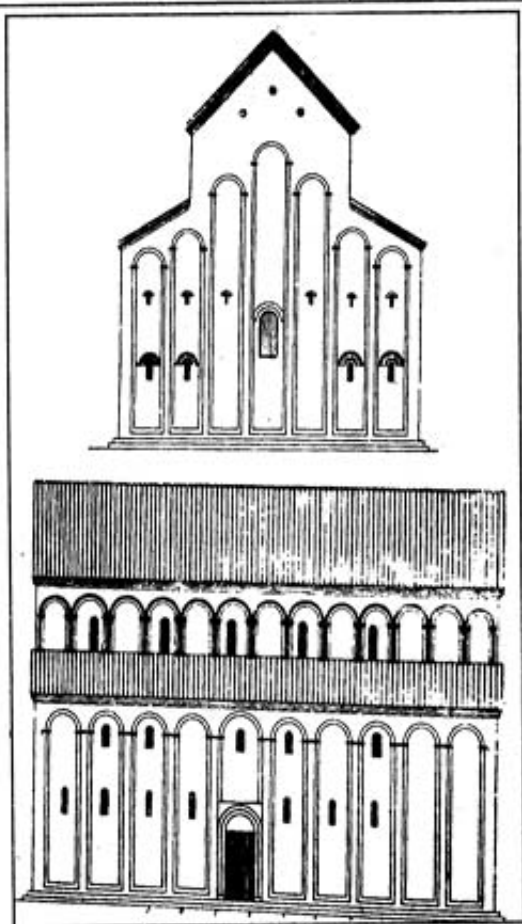


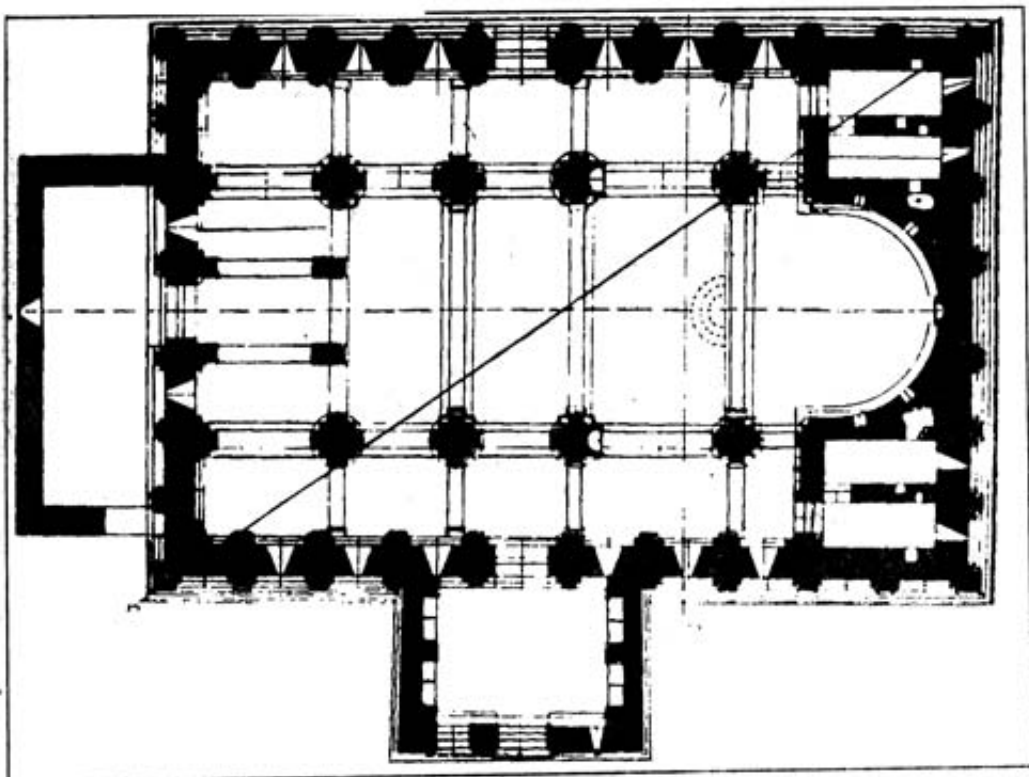
144. თოხია ეკლესია,
ბაზილიკის სეზი ადმოსაუღეთიდან.



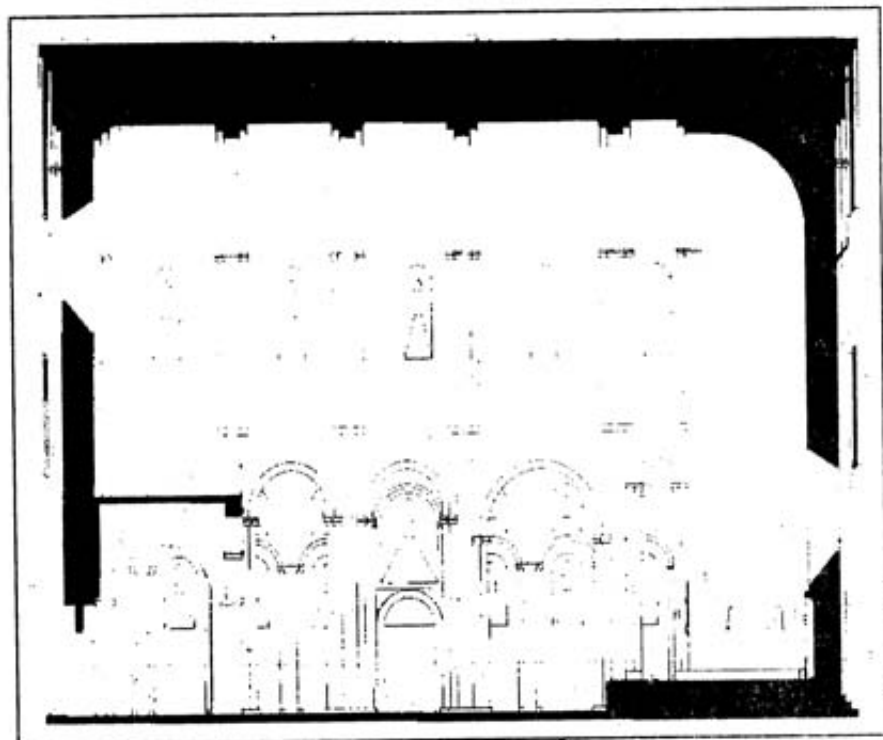
145. თბილისის სვეტიცხოვლის
ძეგლის გეგმა

146. თბილისის სვეტიცხოვლის
ძეგლის აღმოსავლეთისა და სამხრეთის ფასადები



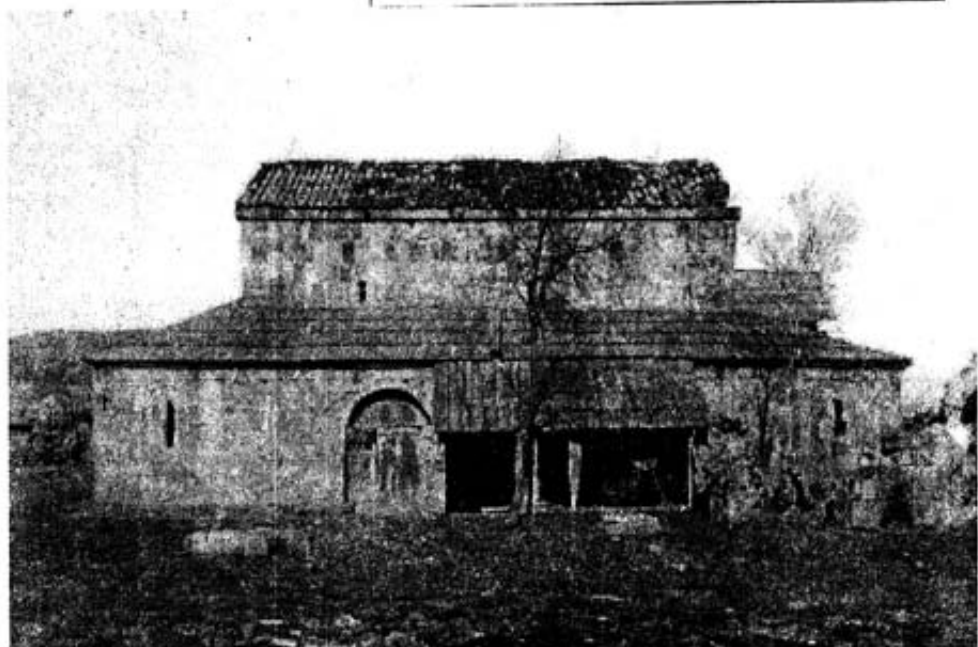
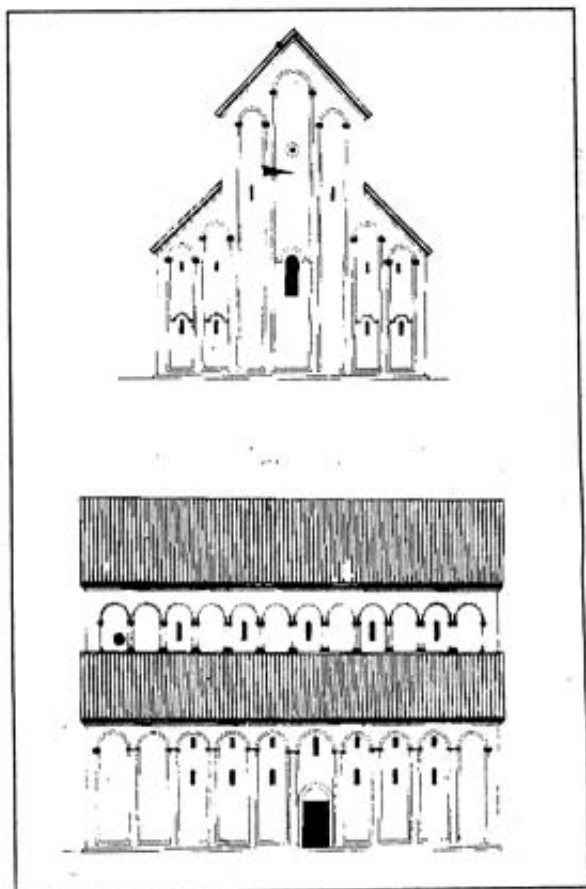


147. პანზალი, ბაგრატიონების კეისი



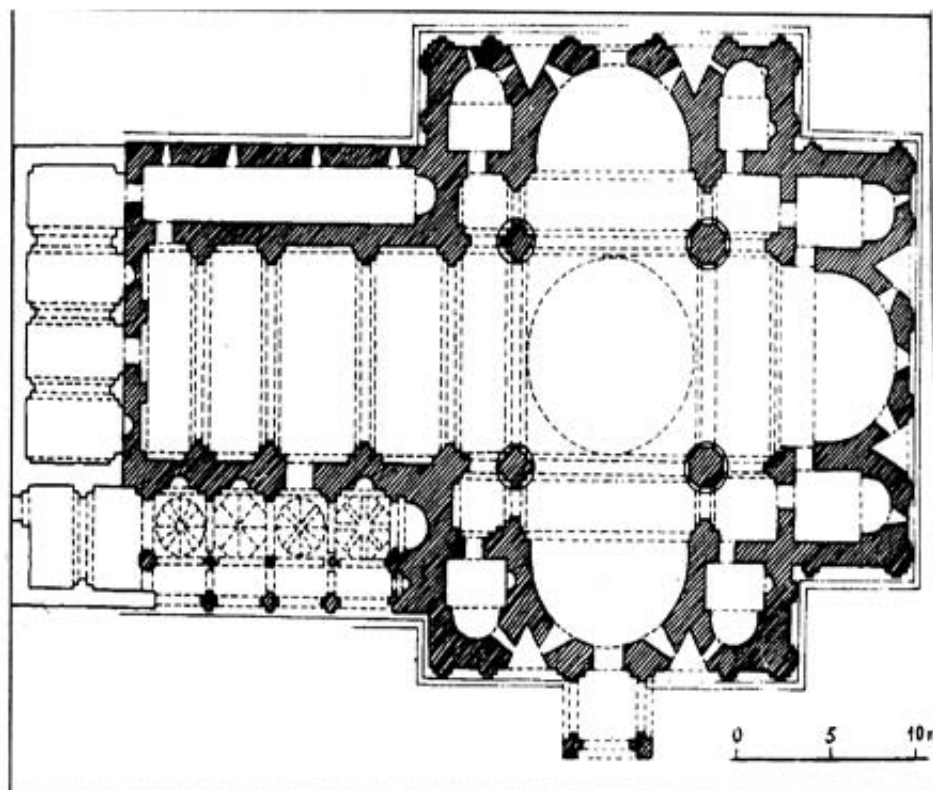
148. პანზალი, ბაგრატიონების უბნის ქრონიკული ნაგებობის გეგმა

149. კანზხეთი. ახლოს კახ აგებულია ეკლესია
და წმინდანების უძველესი

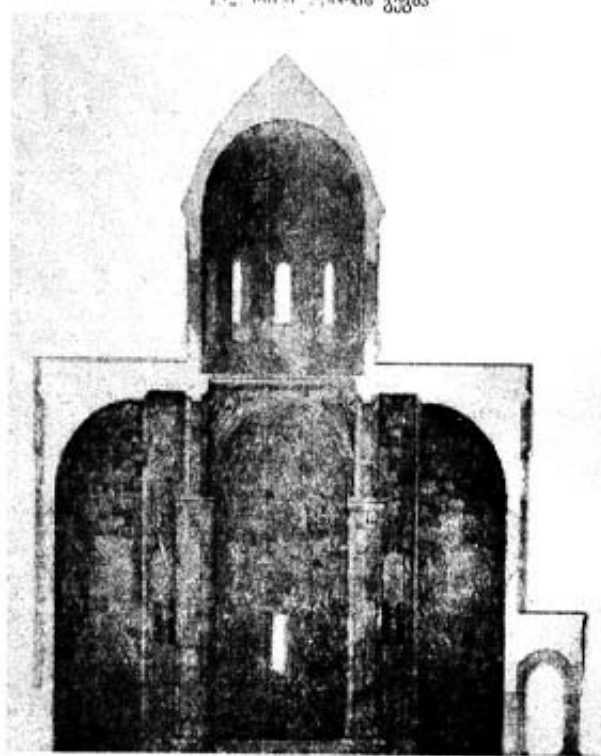




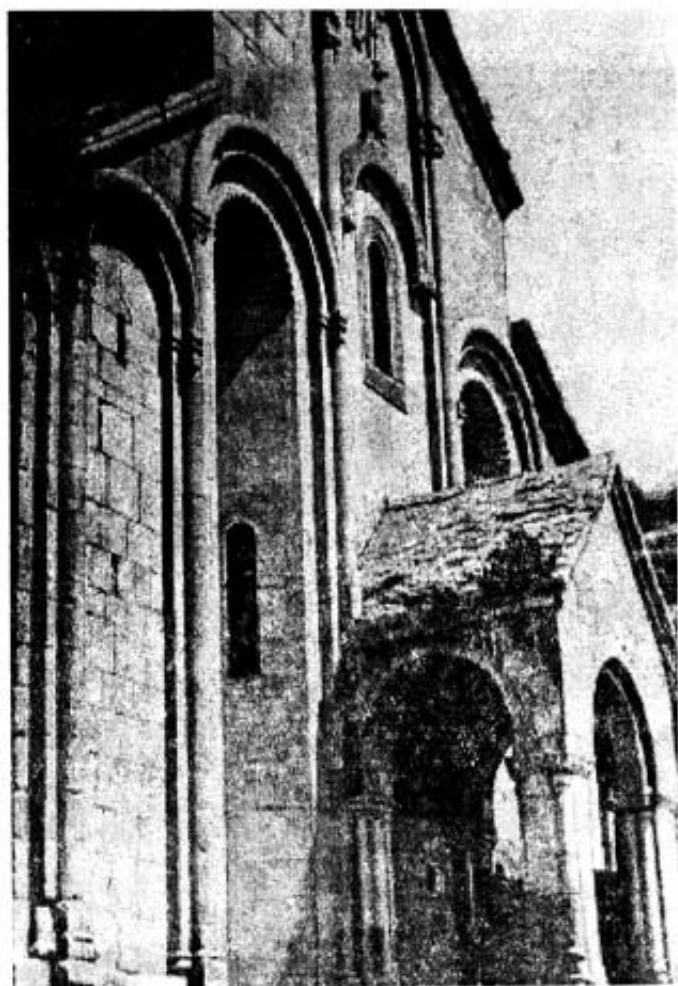
131. Երզն. Կաթնակերպի մկրտչաբան



152. სმტკის ტაძრის გეგმა



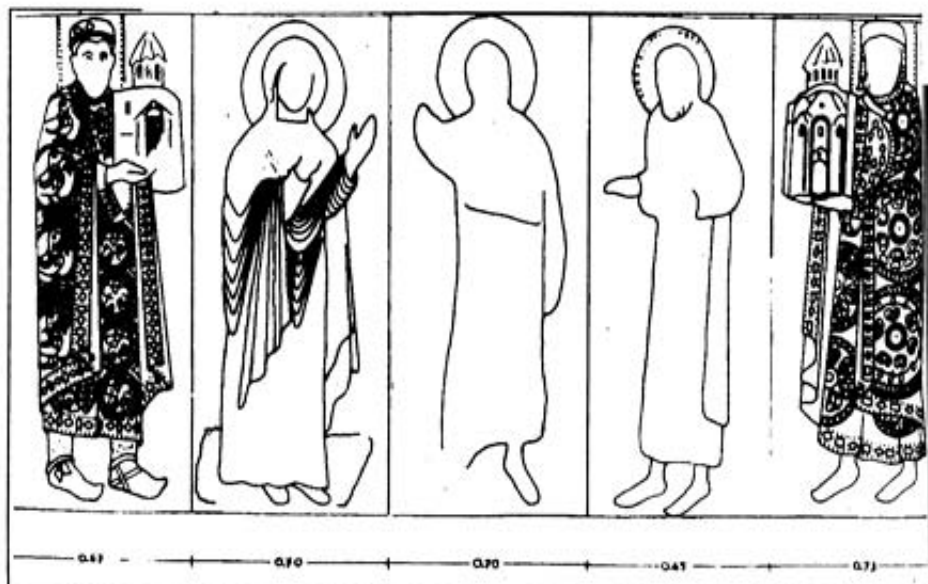
153. სმტკის ტაძრის
გარეგანი აღმოსავლეთი



141. Գրեթե անկասկածաբար



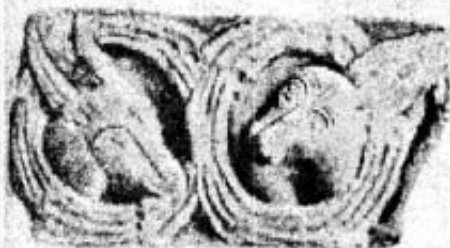
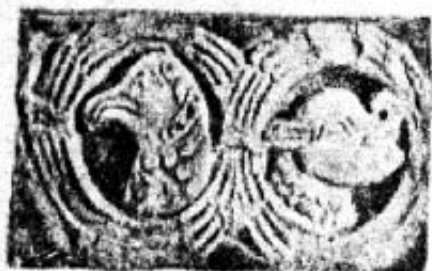
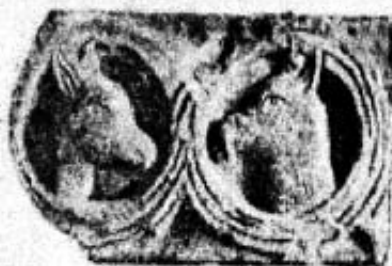
155. Երկր. խաչմուկում ճեղքային
առնձնապատկերներ



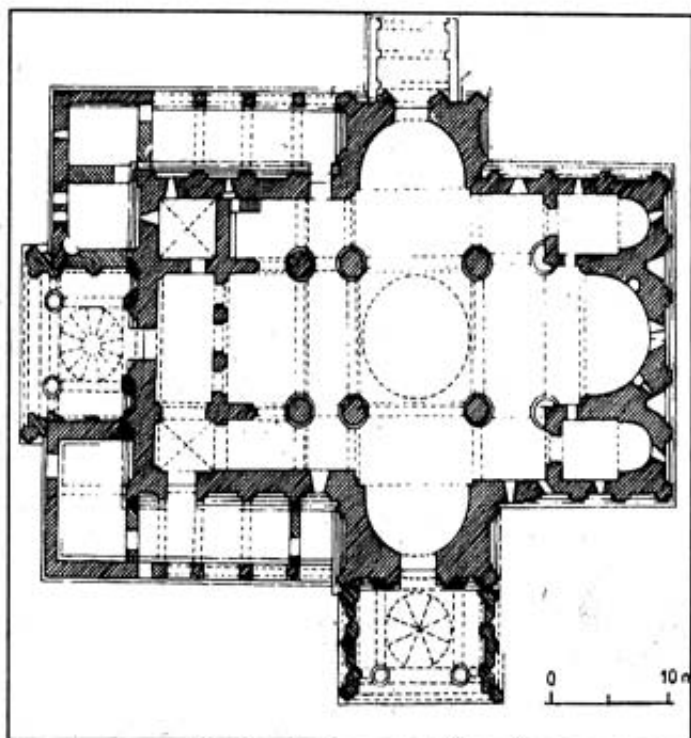
56. Հայտնի քրիստոնեական կոնկրետի արձան.



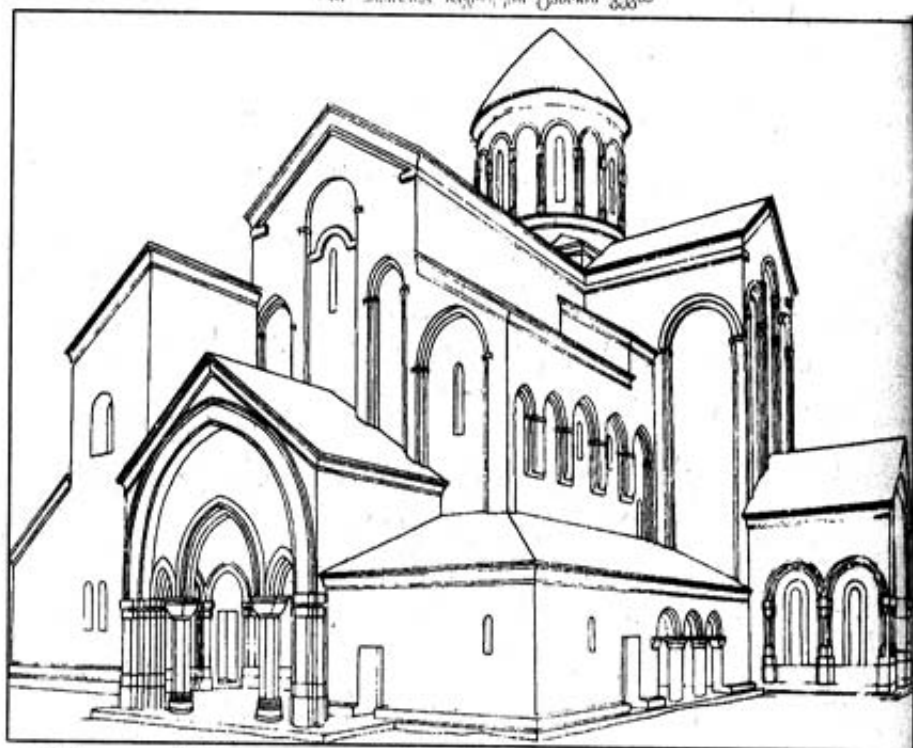
57. Վա. Բեդյ IV.

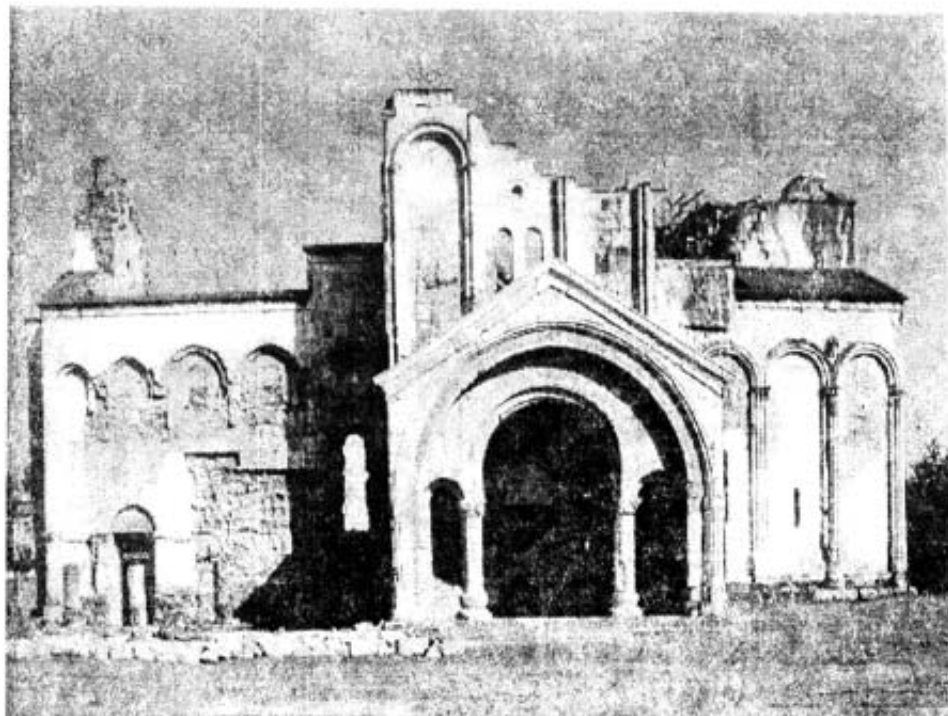


158. იმერეთის კულტურის ძეგლის რელიეფები

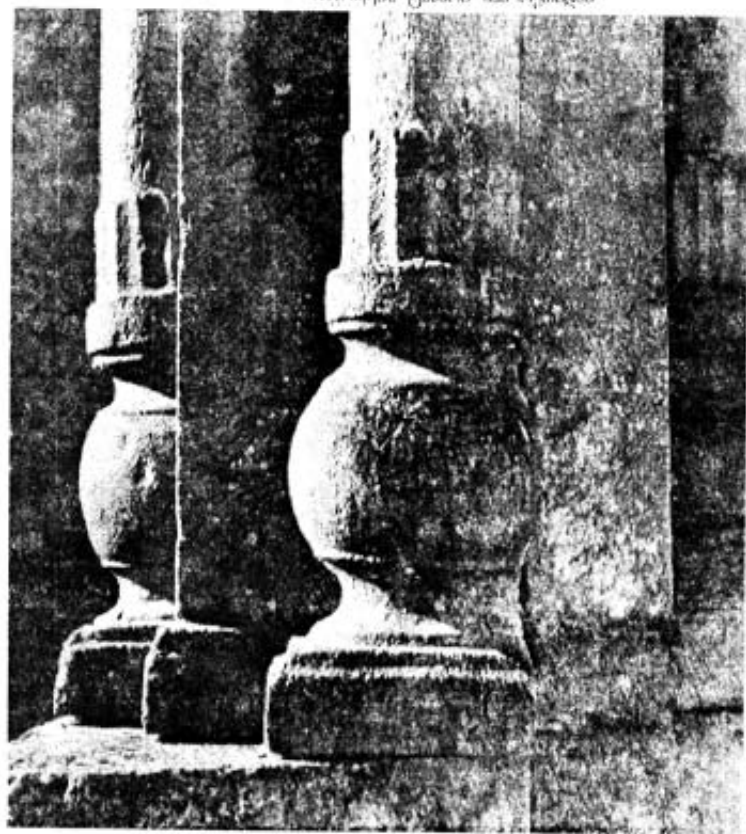


150. Կաթողիկոսական ժամանակի Գանի Սուրբ Եկեղեցու պլանը

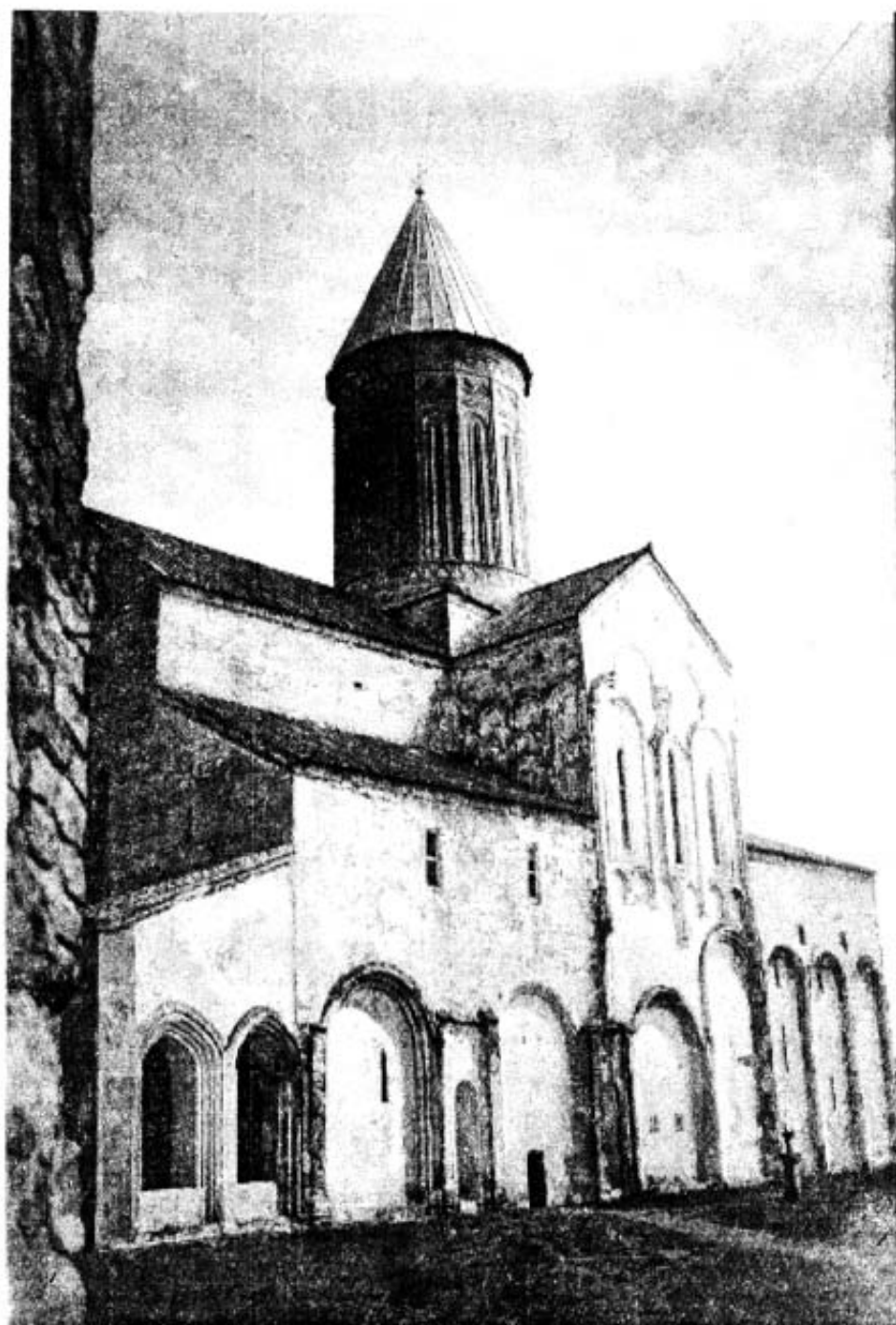




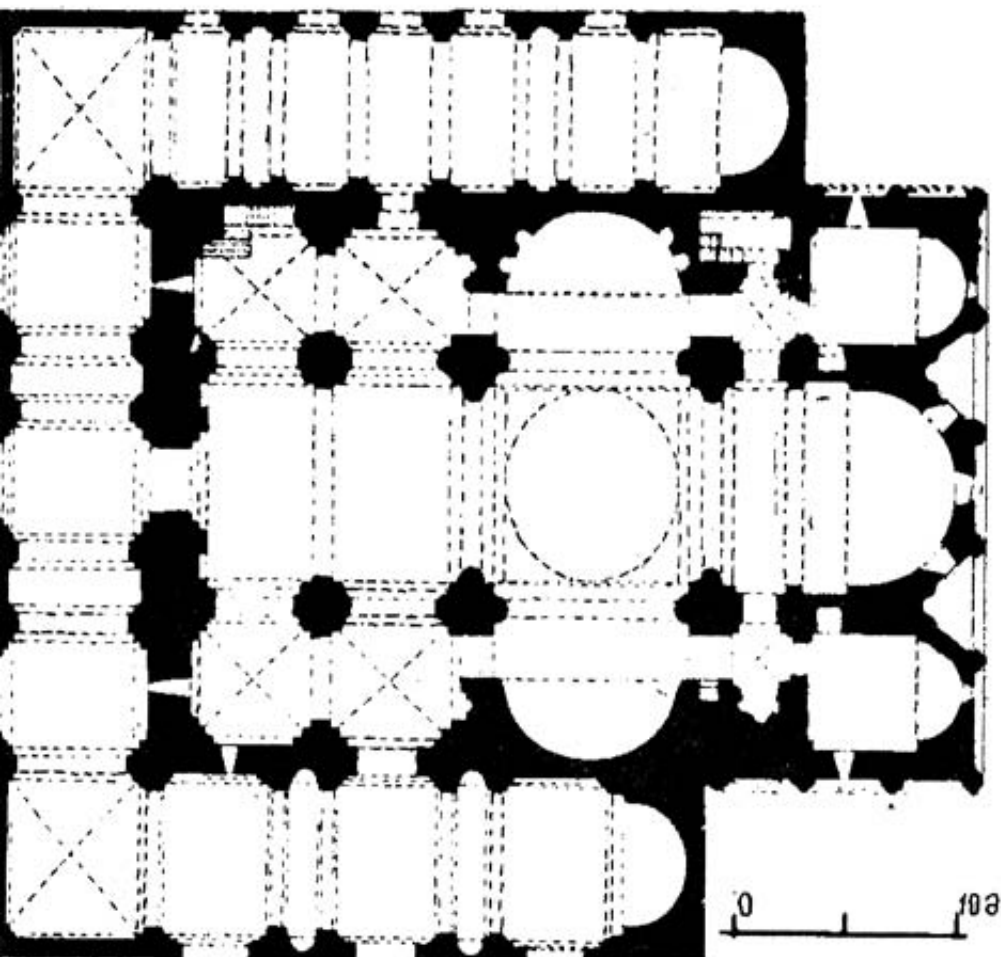
Անիի Սուրբ Գրգորի Եկեղեցու ավերակները



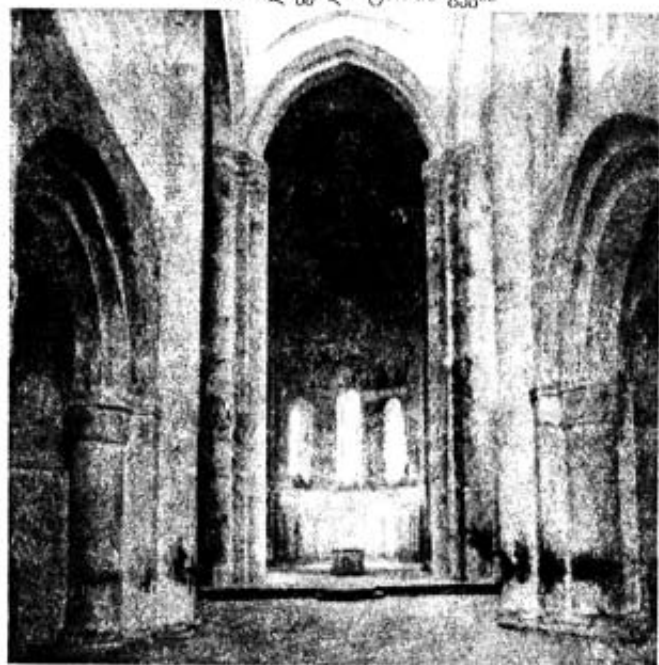
162. Բյուզանդական Սուրբ Գրգորի Եկեղեցու քարե կապույտ



163. ალავერდი, ტაძარი სამხრეთიდან



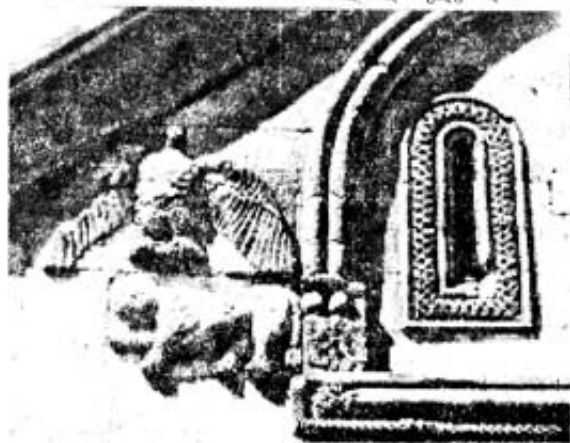
164. ალავერდი. ტაძრის გეგმა



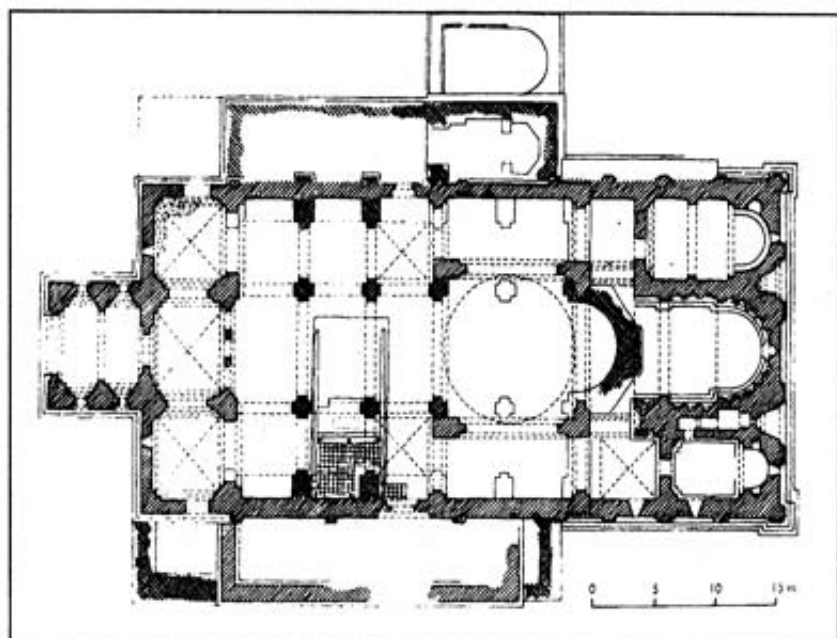
165. ალავერდი.
ძირეზრები. სვეთ აღმოსავლეთით



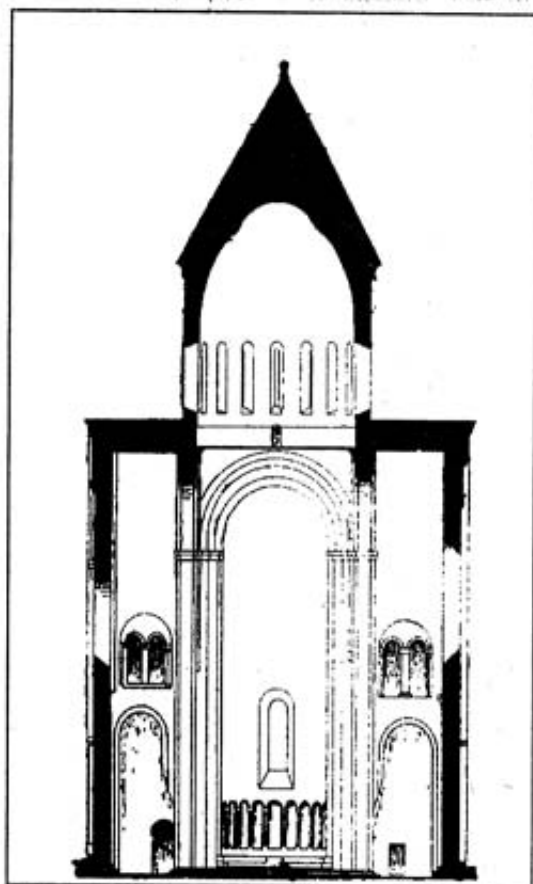
166. Խ. Կախնաբերդի Կենտրոն-գանձարանը



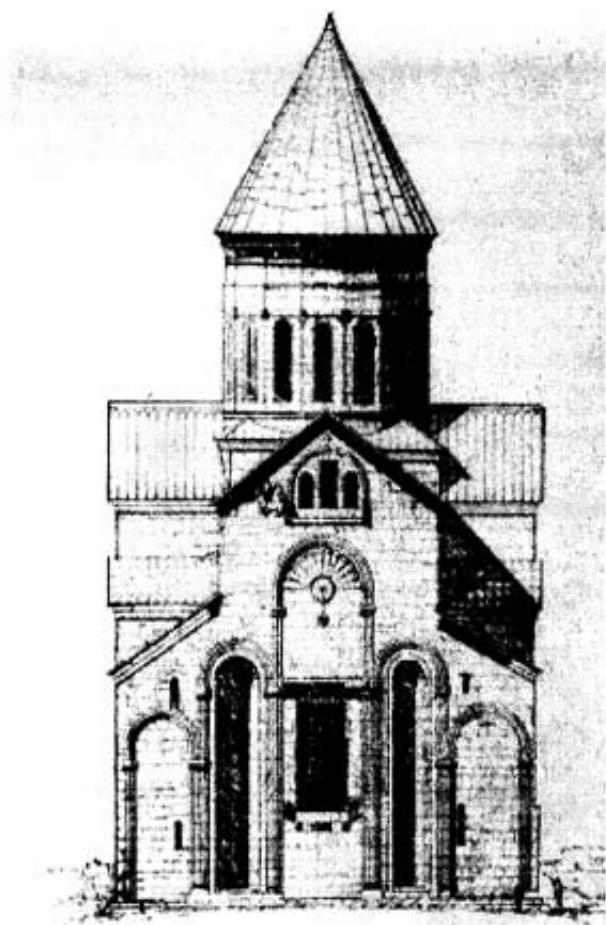
167. Կախնաբերդի
 Կենտրոն-գանձարանի քանդակ



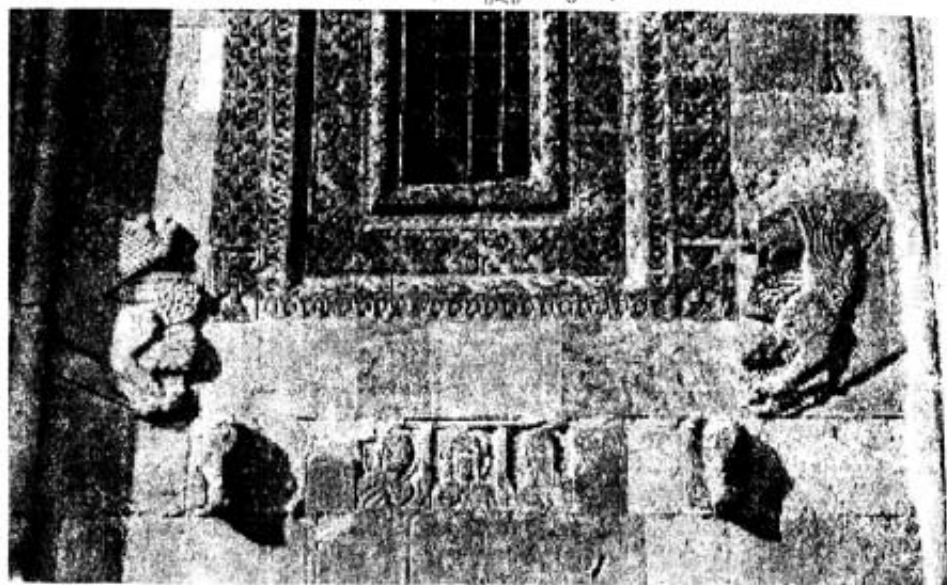
168. სვეტიცხოველი. ტაძრის აგება
 1911-1912 წლებში. არქიტექტორი: ბ. ბაქრაძე

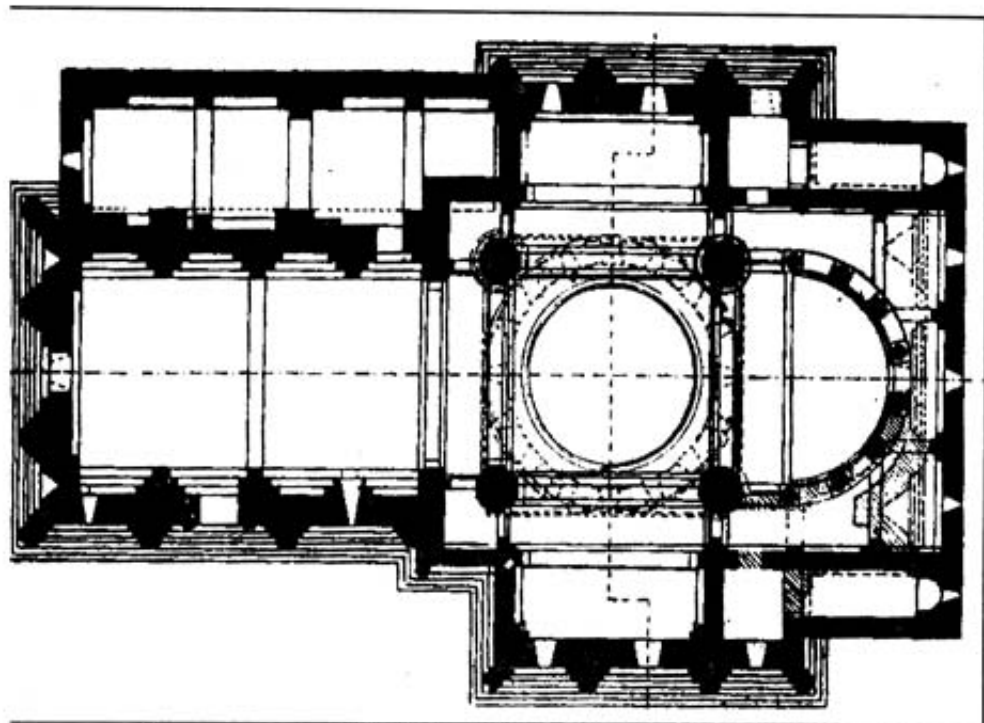


169. სვეტიცხოველი. ტაძრის განკვეთი ადრესატორი

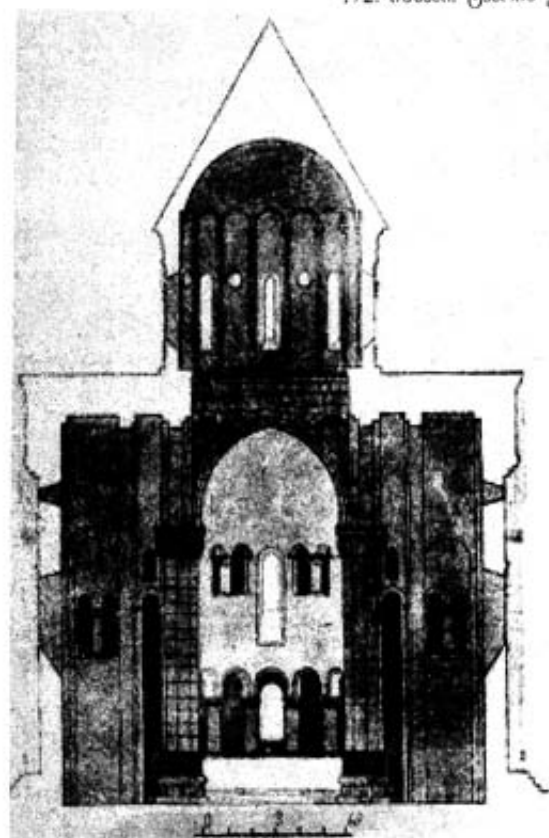


170. სვეტიცხოველი.
სახლის ამბოხელების ფასადი



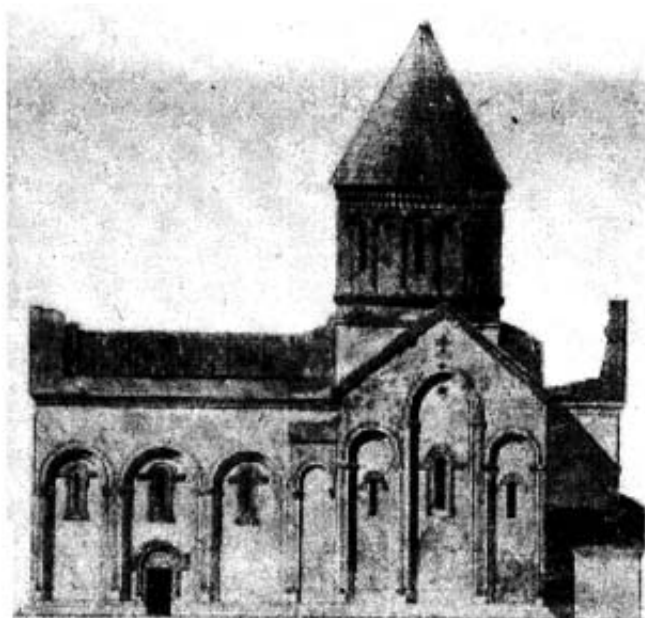


172. იშხანი, ტაძრის ვეგმა

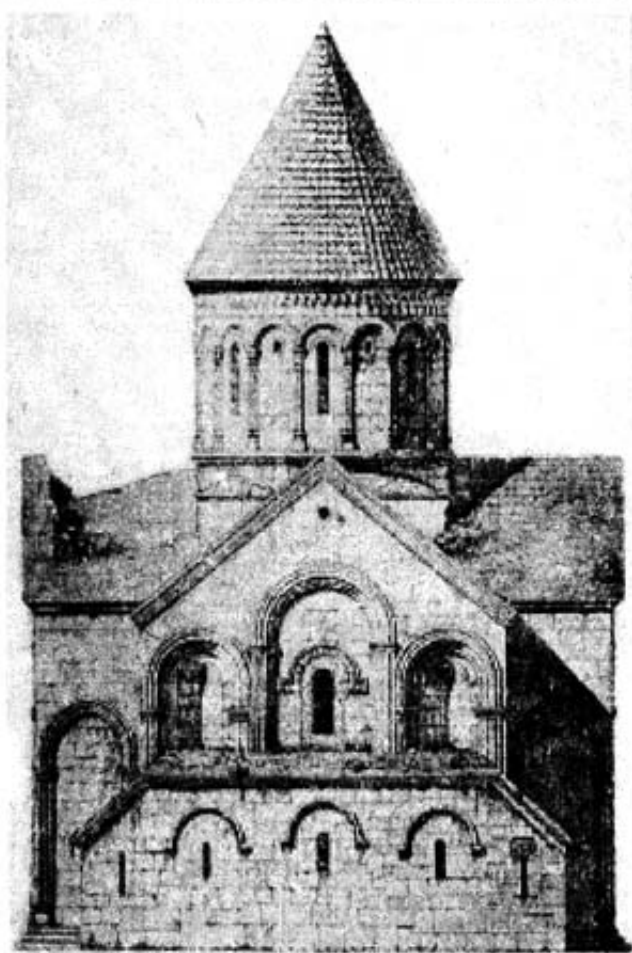


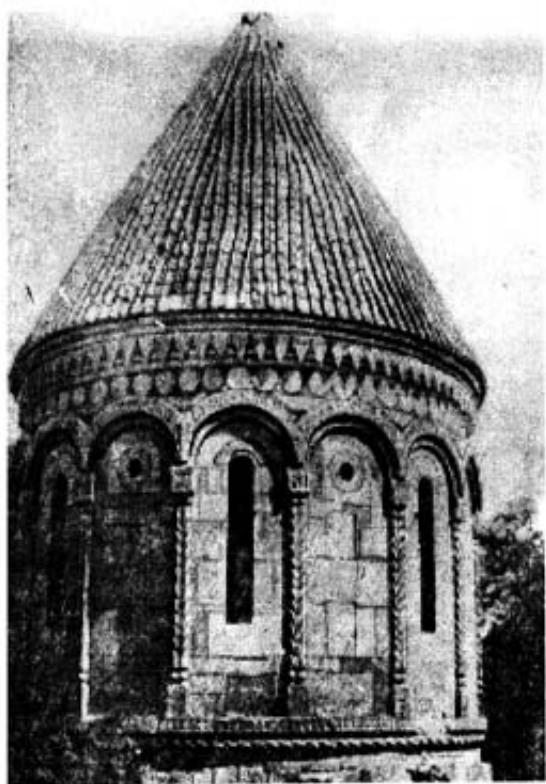
173. იშხანი.
განაკვეთი აღმოსავლეთით

174. იშხანი.
ტაძრის სამხრეთის ფასადი



175. იშხანი.
ტაძრის აღმოსავლეთის ფასადი

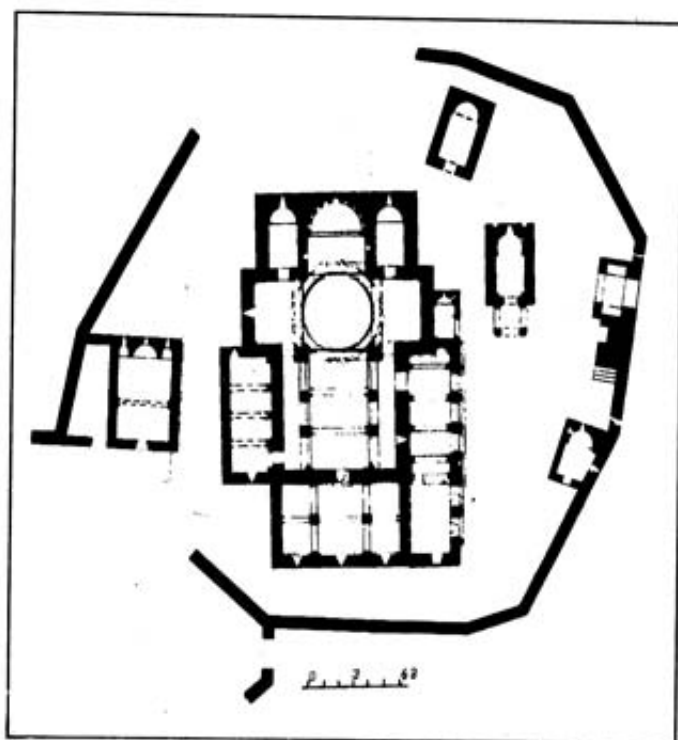




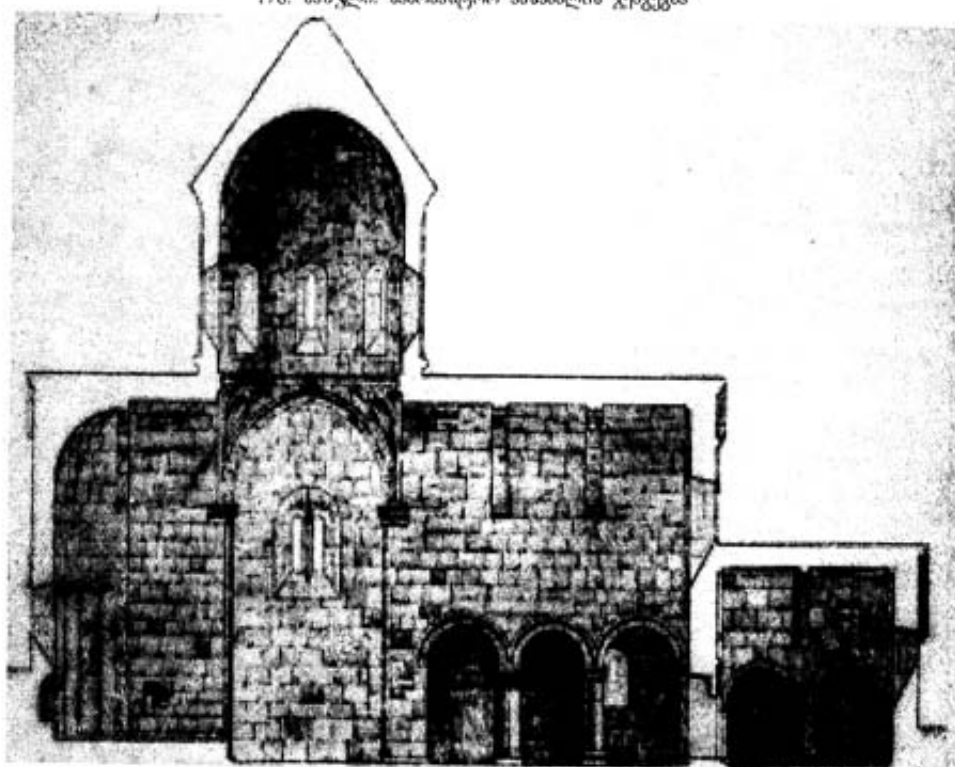
176. იშხანი.
ტაძრის გუმბათი დასაყლეოდან



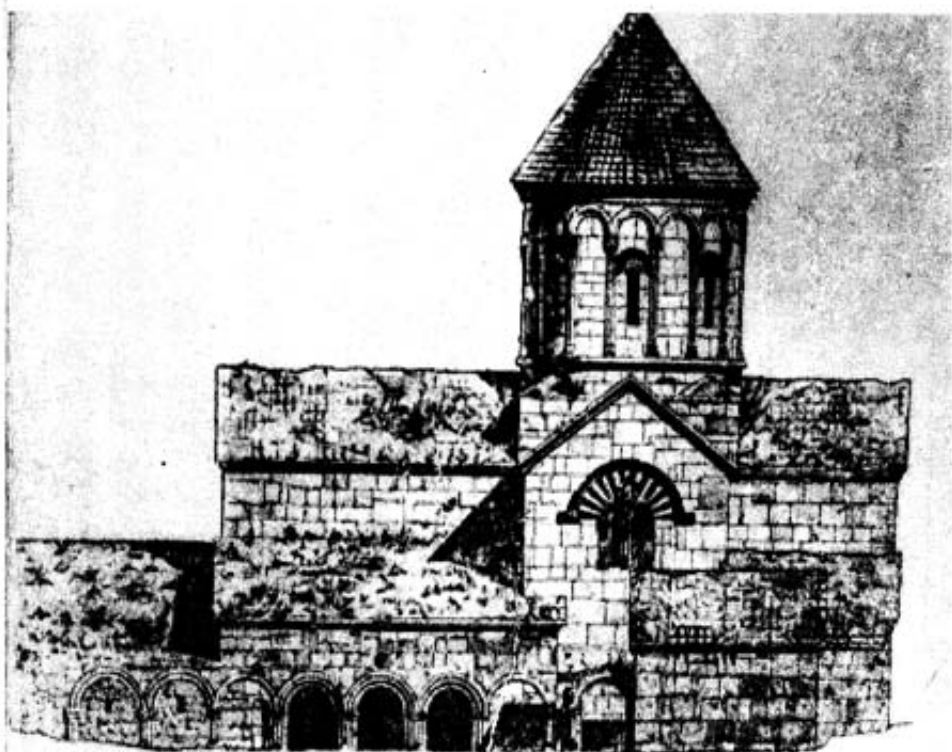
177. იშხანი. სამხრეთ-დასავლეთის
ღონის კაპიტელი



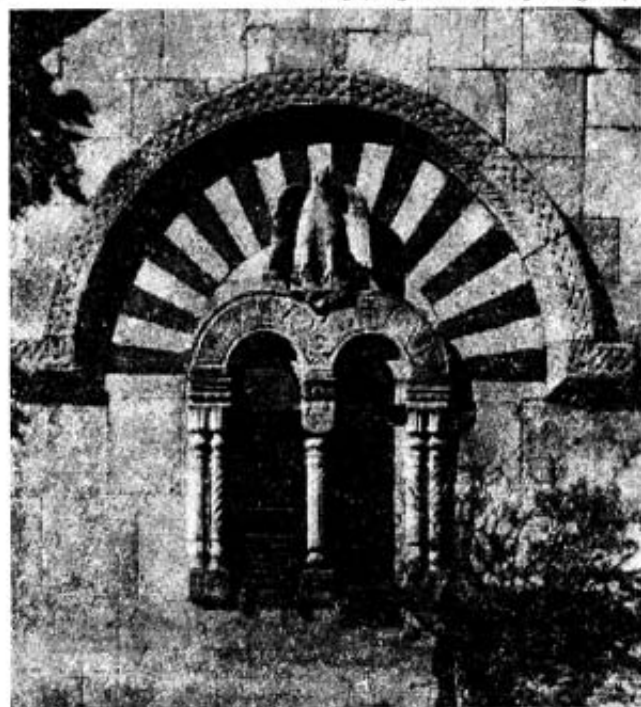
178. ხაზელი. სამონასტრო ანსამბლის გრძეული



179. ხაზელი. ტაძრის განაკვეთი სამხრეთით



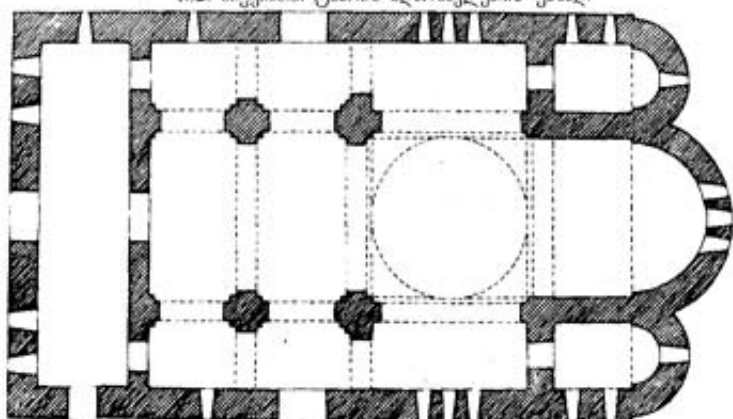
180. ხაზული. ტაძრის სამხრეთის ფასადი



181. ხაზული
ტაძრის სამხრეთის სარკმელი



182. ბიჭვინთა. ტაძრის აღმოსავლეთის ფასადი.

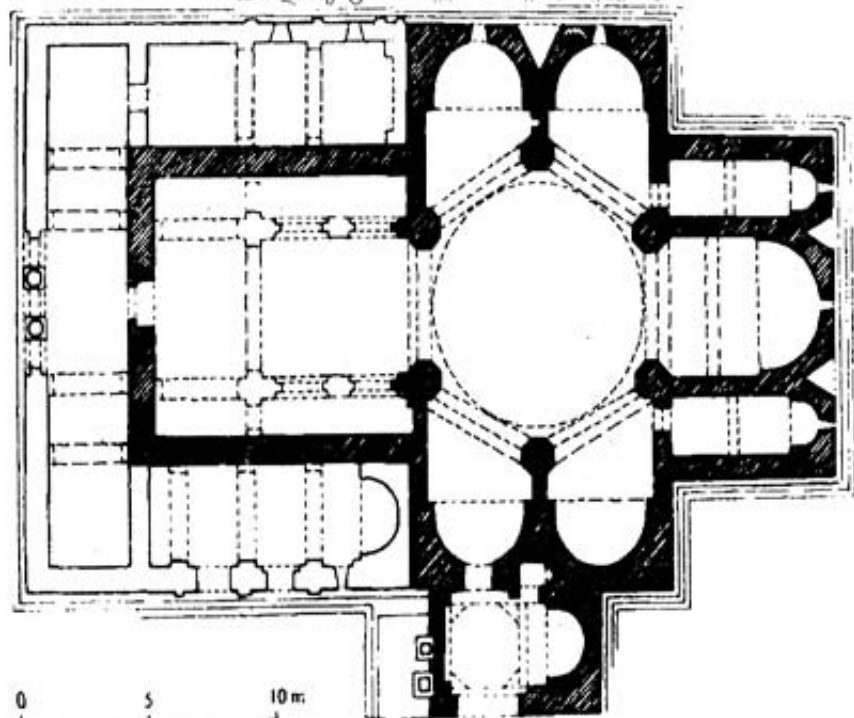


0 5 10 m

183. ბიჭვინთა. ტაძრის კვება



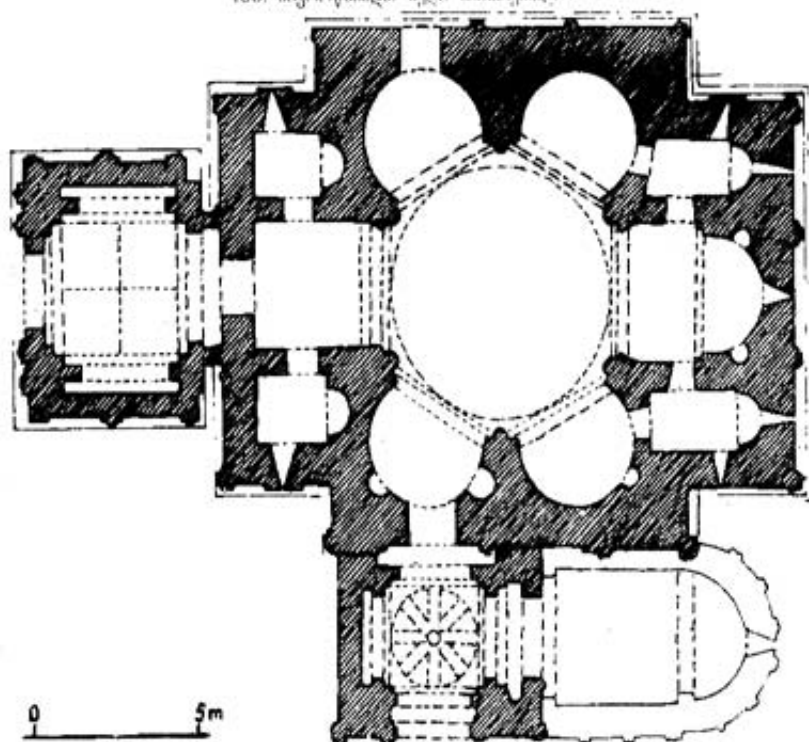
184. ლახნე ტაძრის სივრცითი განლაგებისგან



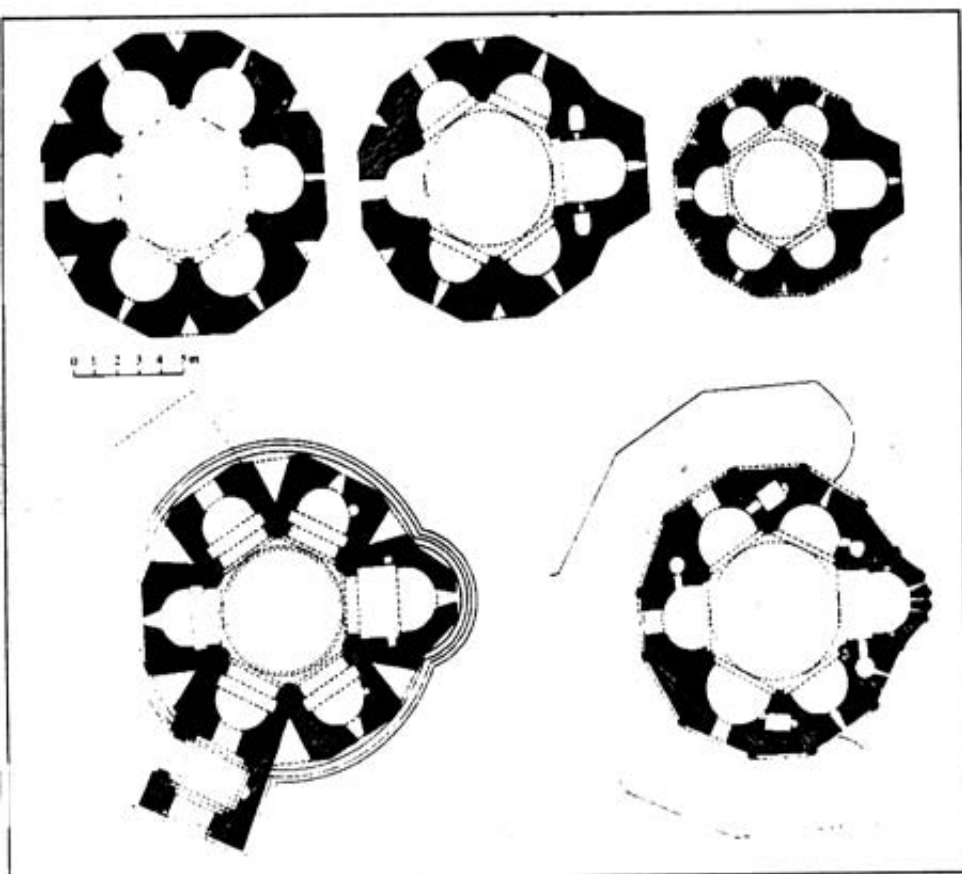
185. კუმურდო, ტაძრის გეგმა.



186. ნიკორწმინდა. ღვთა საძვკოვდა.



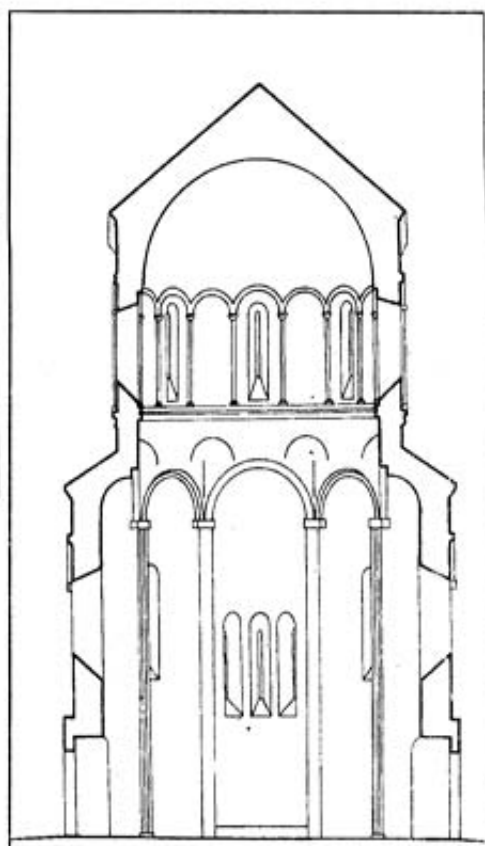
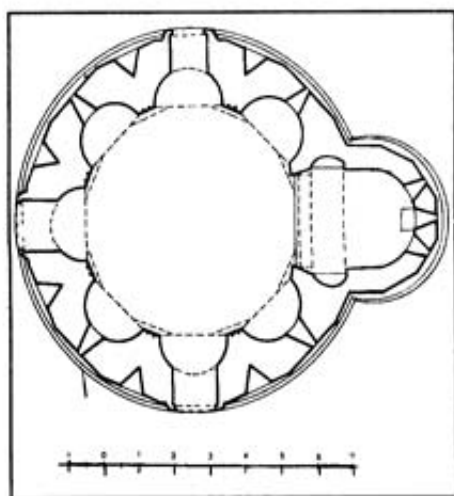
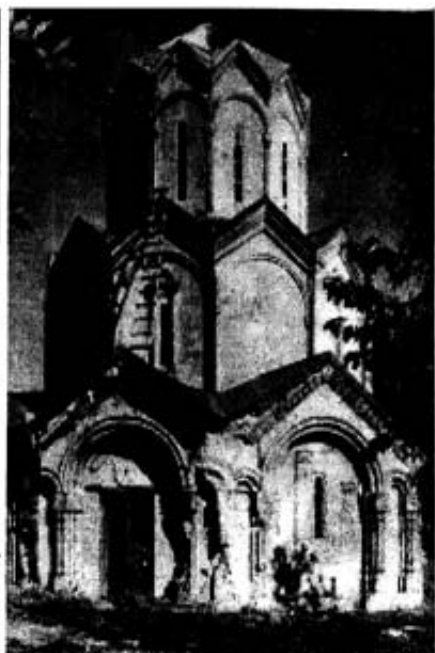
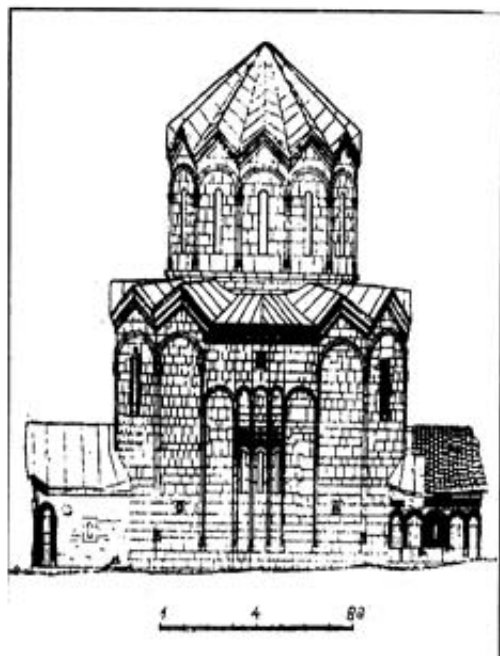
187. ნიკორწმინდა. ტაძრის გეგმა.



188. ექსავსიდა ანუ ეკლესიების გეგმები:
გოგეუბა, კადიშის-აღოთი, ოღოთისი,
ბოჭორმა, კაცხი (ვ. ცინცაძის მიხედვით)



189. ნიკორწმინდა,
აღმოსავლეთის მთავარი სარკმელი

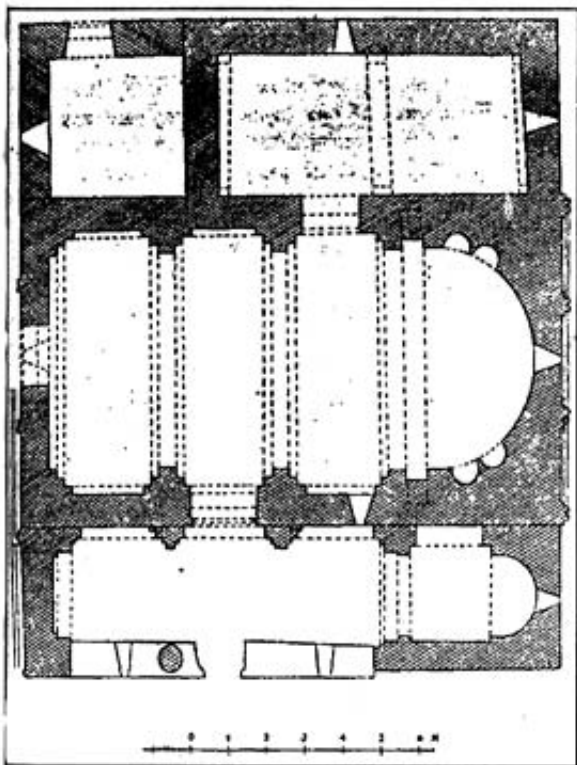
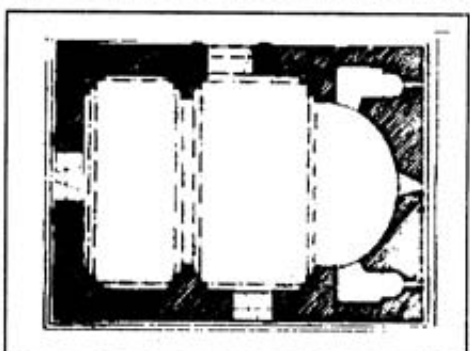
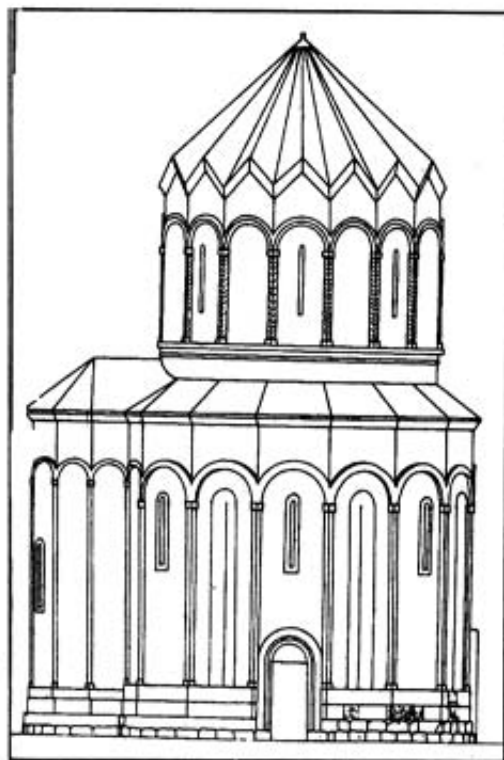


190. კაცხი.
ტაძრის აღმოსავლეთის ფასადი

191. კაცხი.
ტაძარი სამხრეთიდან

192. ნოჯიხევი. ეკლესიის რეკონსტრუქცია.
განაკვეთი აღმოსავლეთით
(არქ. რ. გეგუდწითელის მიხედვით)

193. ნოჯიხევი. ეკლესიის გეგმა



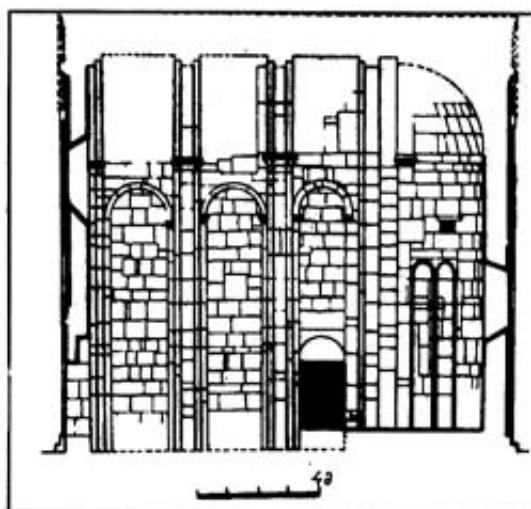
194. ნოჯიხევი.
 ეკლესიის რეკონსტრუქცია. ჩრდილოეთის ფასადი
 (არქ. რ. გვერდწითელის მიხედვით)

195. ეკლესიის ნანგრევი
 აღმოსავლეთიდან

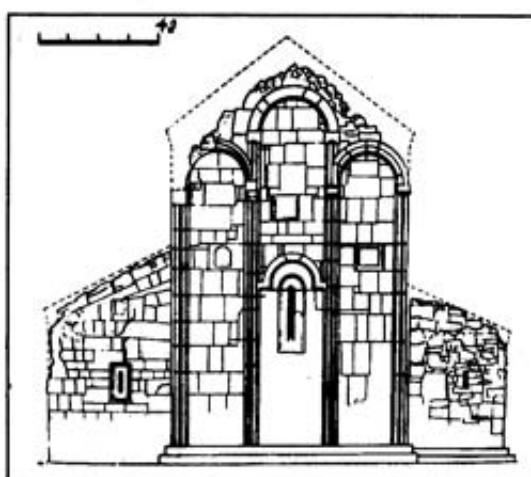
196. ეხევეი. ეკლესიის გეგმა

197. ხცისი. ეკლესიის გეგმა

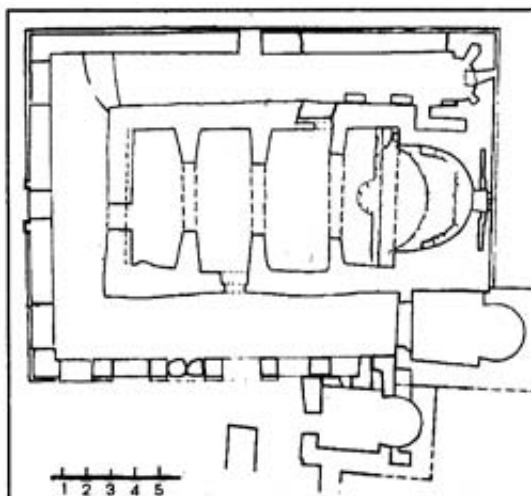
198. ზცისი. განაკვეთი ჩრდილოეთით

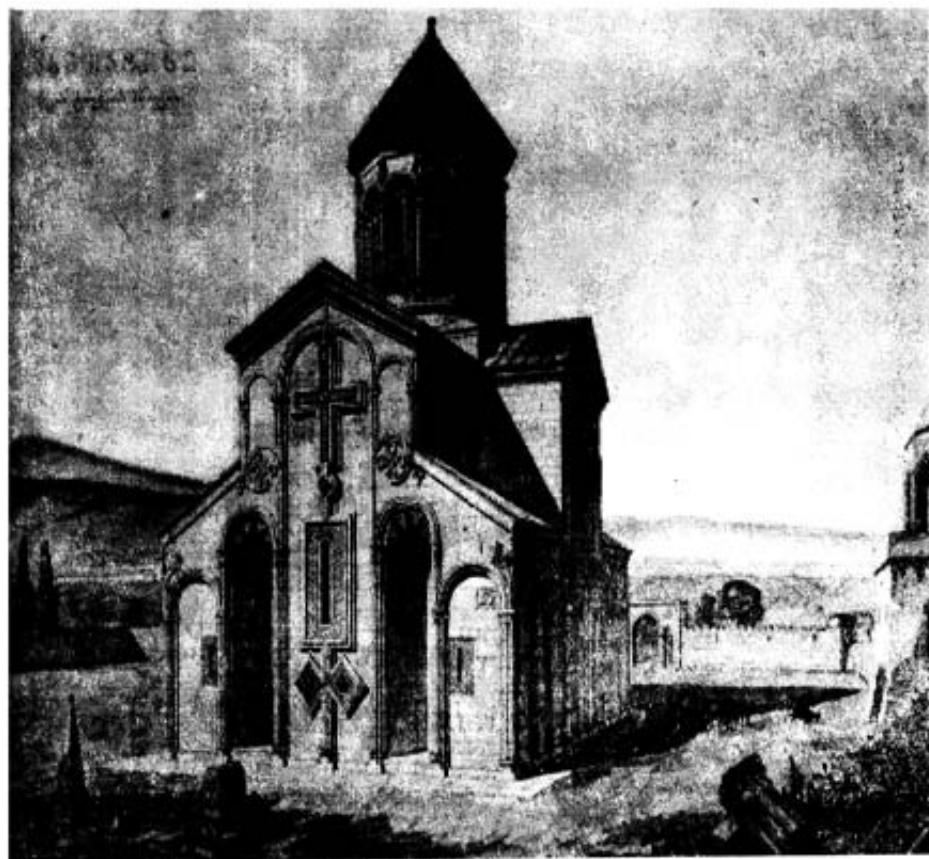


199. ზცისი. აღმოსავლეთის ფასადი

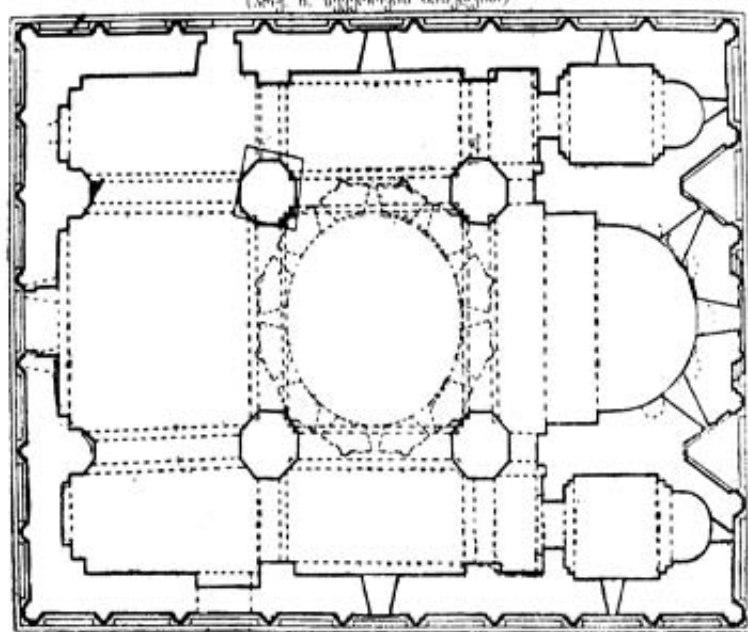


200. ტყობა-ურდი. კელესიის გეგმა





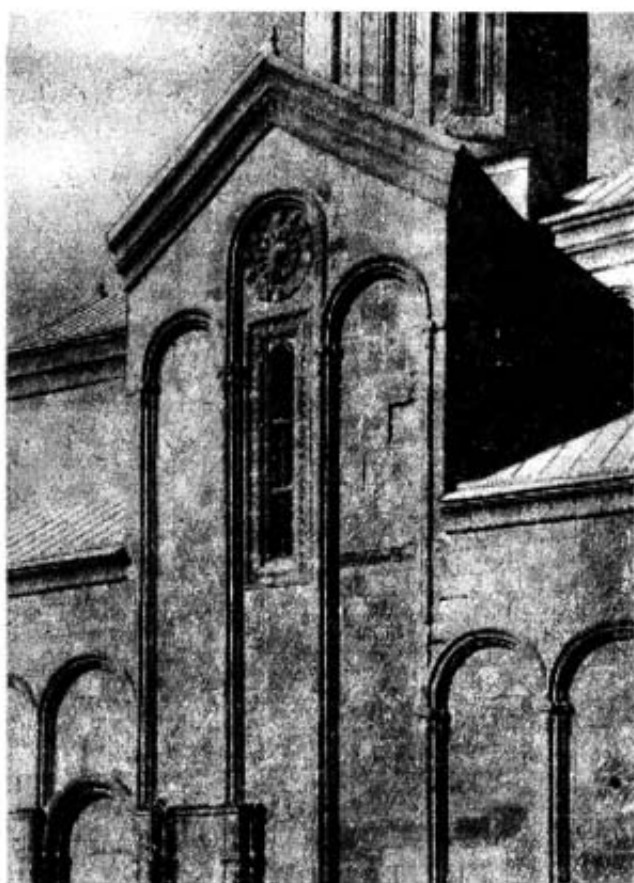
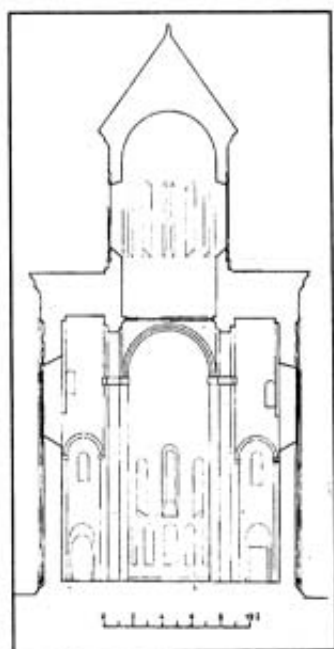
201. სამთავისო, ტაძრის ხედი ჩრდილო-აღმოსავლეთიდან
(ახ. ნ. სევერიანის მიხედვით)



202. სამთავისო, ტაძრის გეგმა

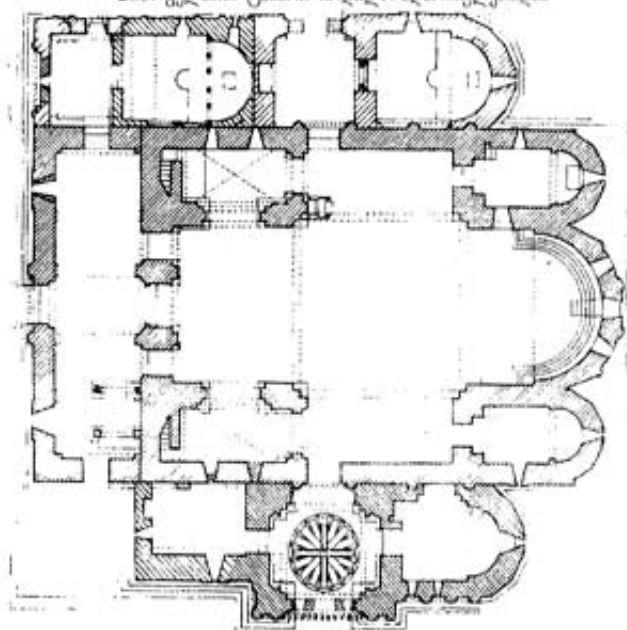
203. სამთავისი. განაკეთი აღმოსავლეთით

204. სამთავისი. ტაძრის სამხრეთის ფასადი

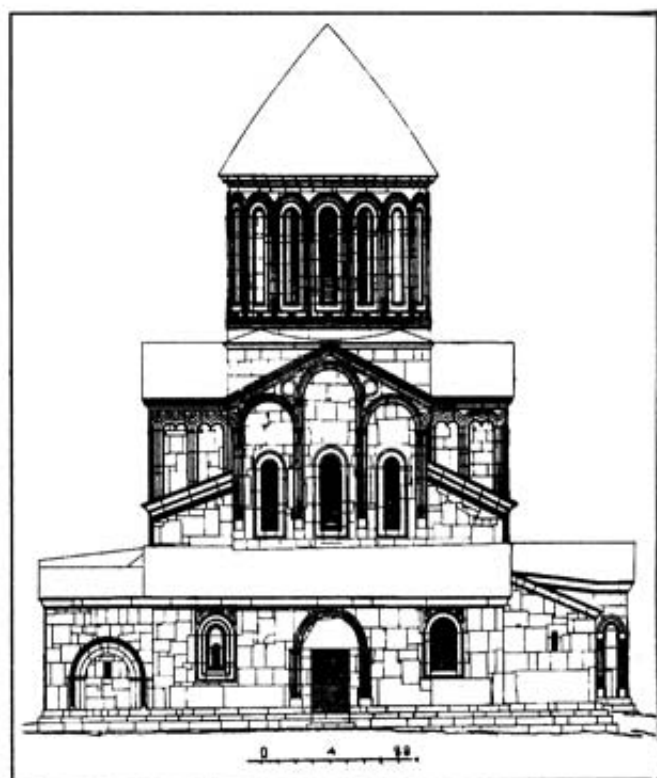




205. გელათი. ტაძარი ჩრდილო-აღმოსავლეთიდან



206. გელათი. ტაძრის გეგმა



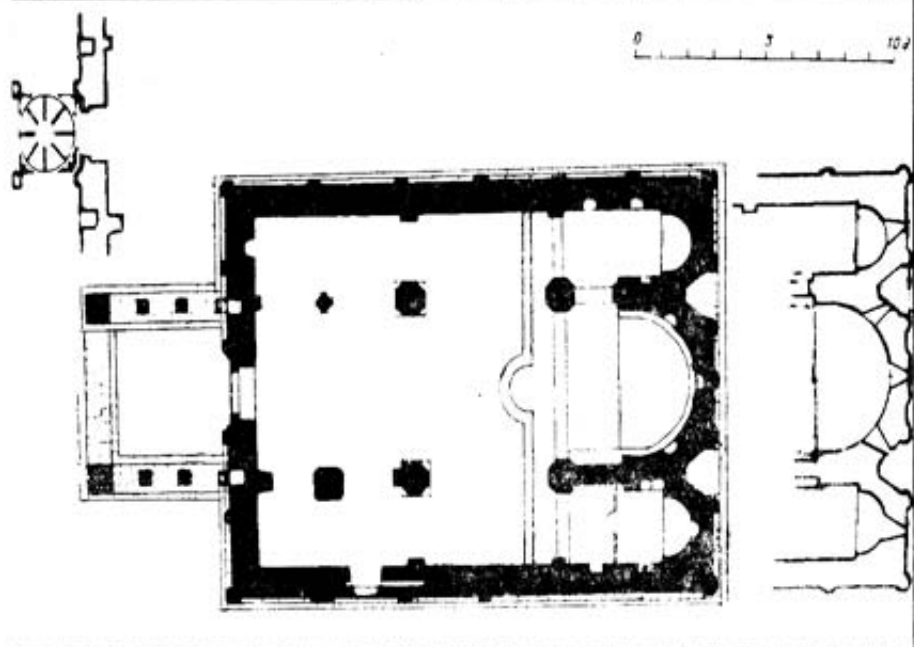
207. გელათი.
ტაძრის დასავლეთის ფასადი

208. გელათი.
ტაძარი სამხრეთ-აღმოსავლეთიდან

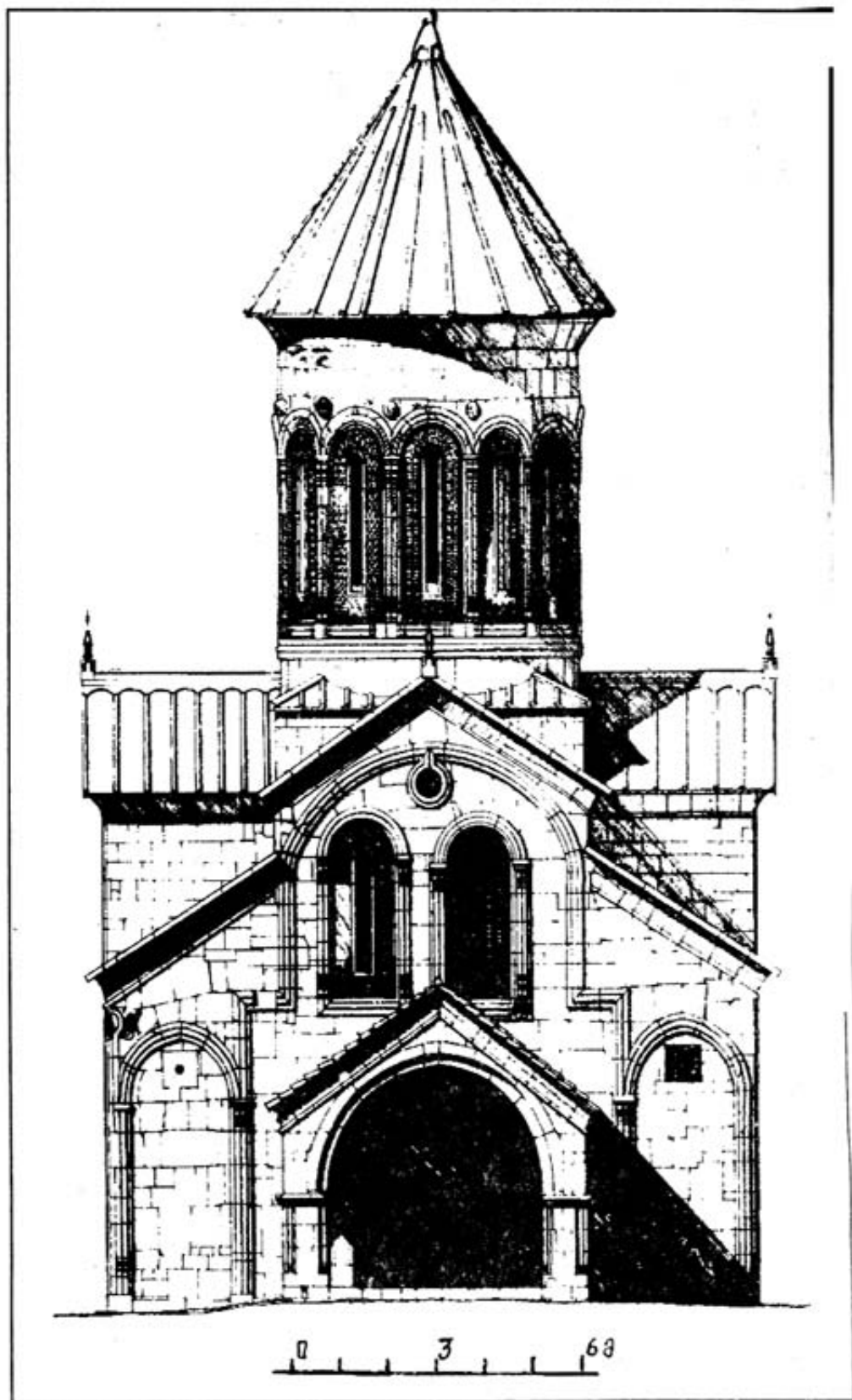


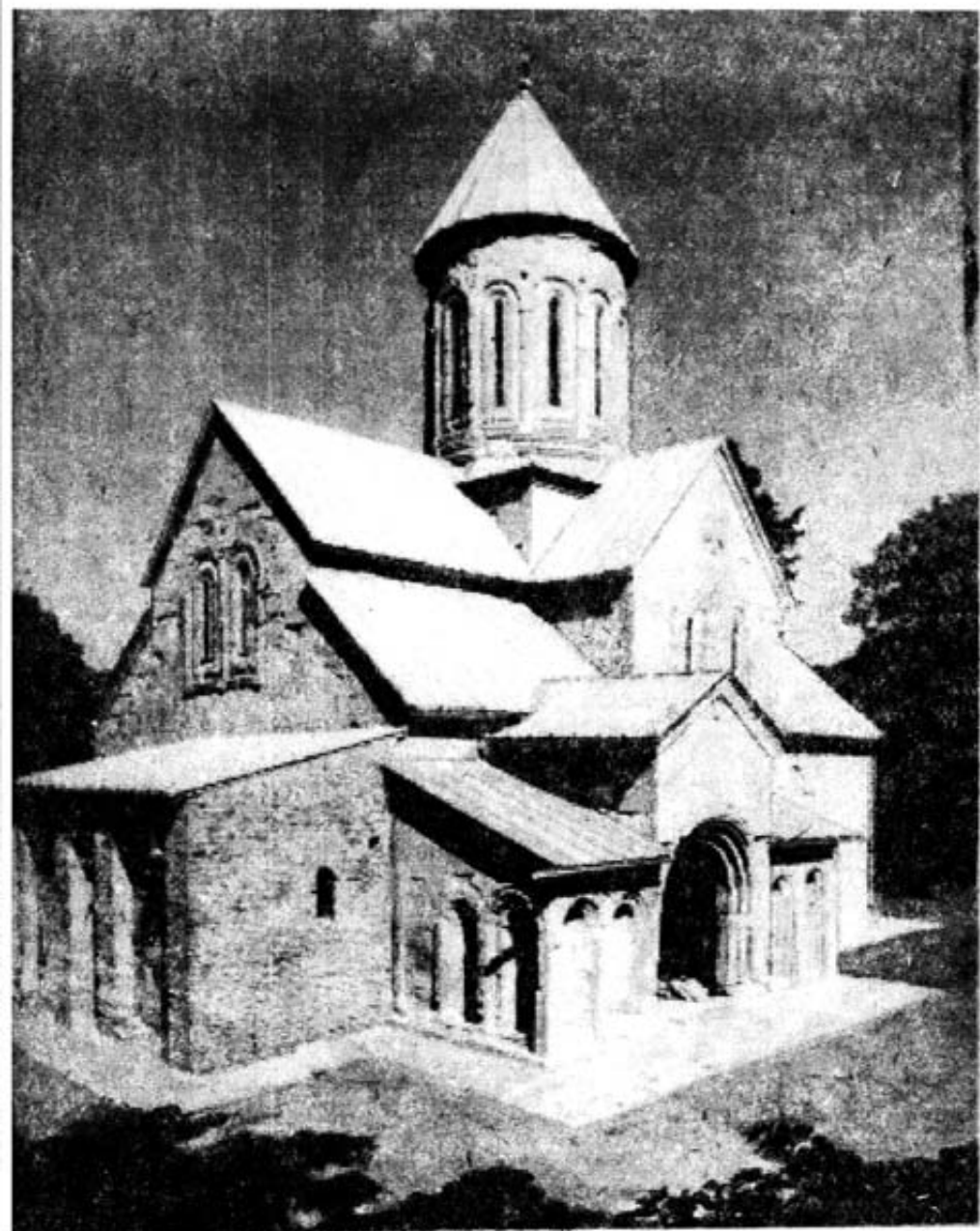


209. აგბინა, ღაბასი წმინცი-ანდისი-გერგოვი

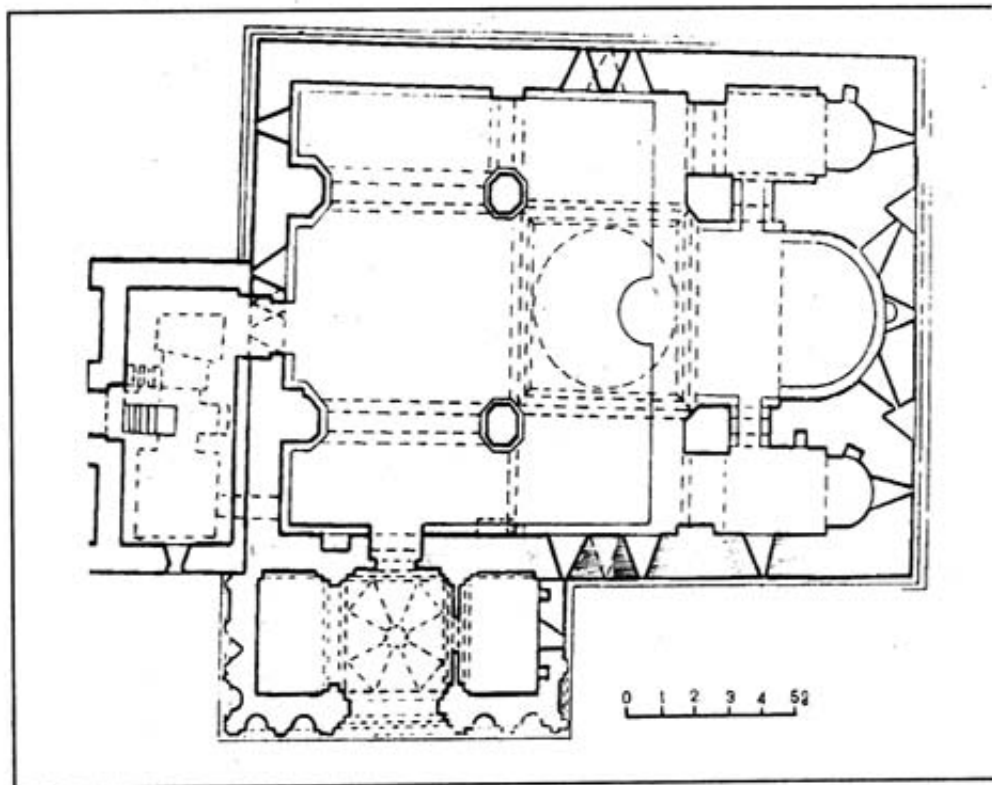


210. აგბინა, ტაძრის გეგმა

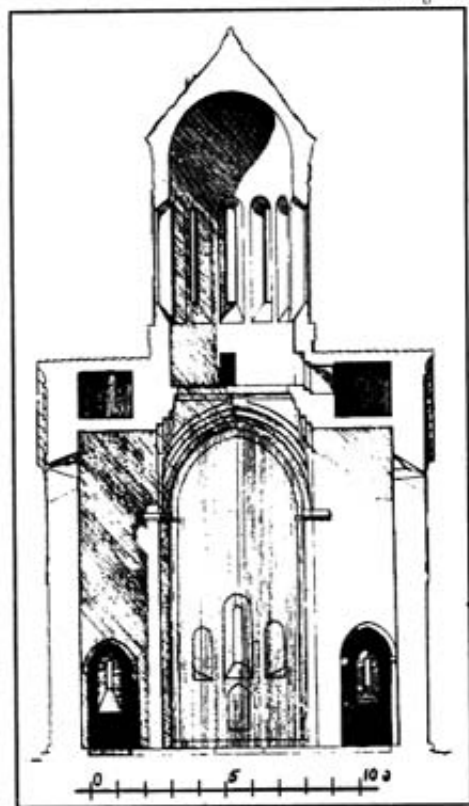




212. ბეთანია. ტაძრის ხელი სამხრეთ-დასავლეთიდან



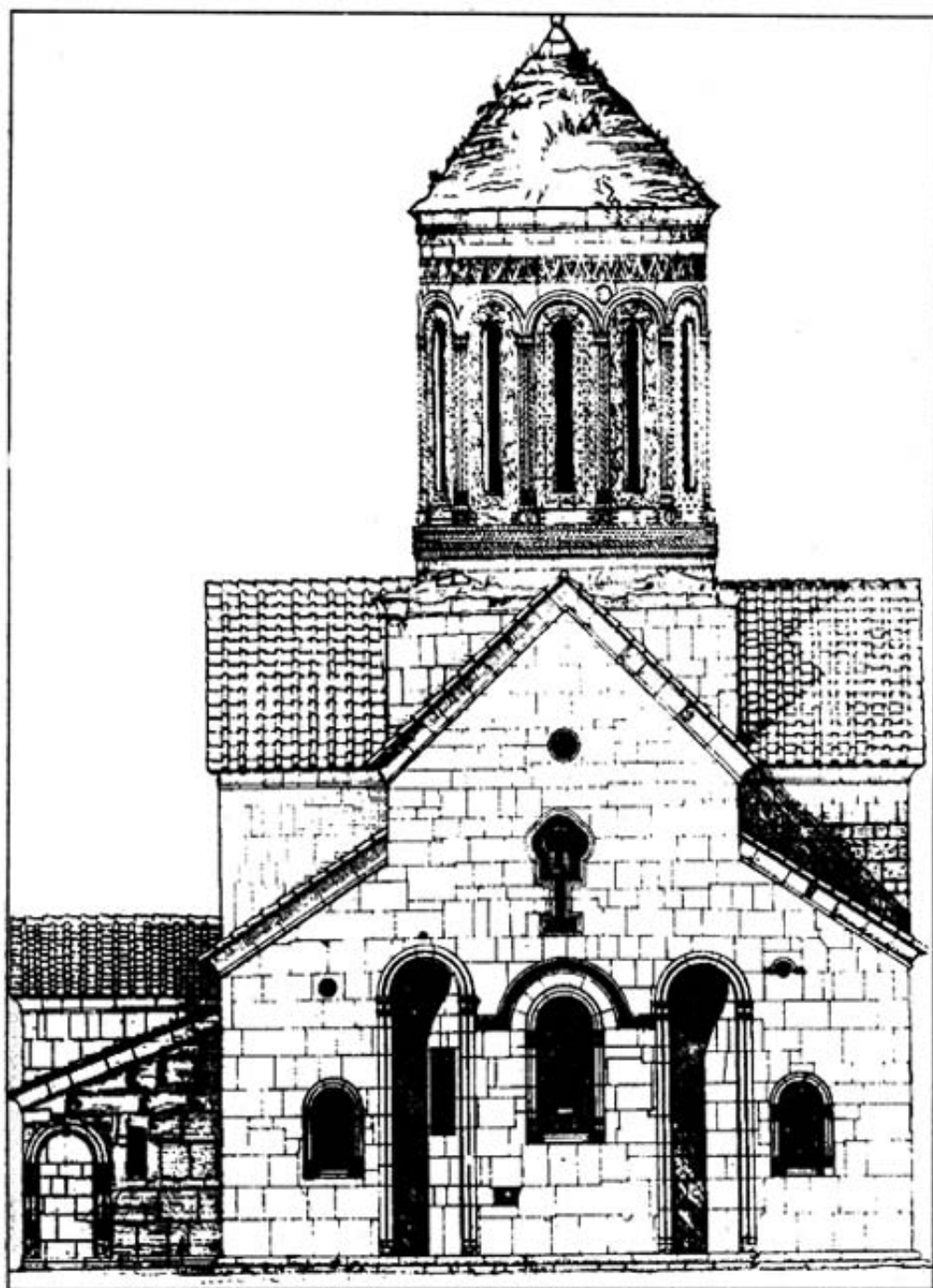
213. ბუზანია. ტაძრის გეგმა



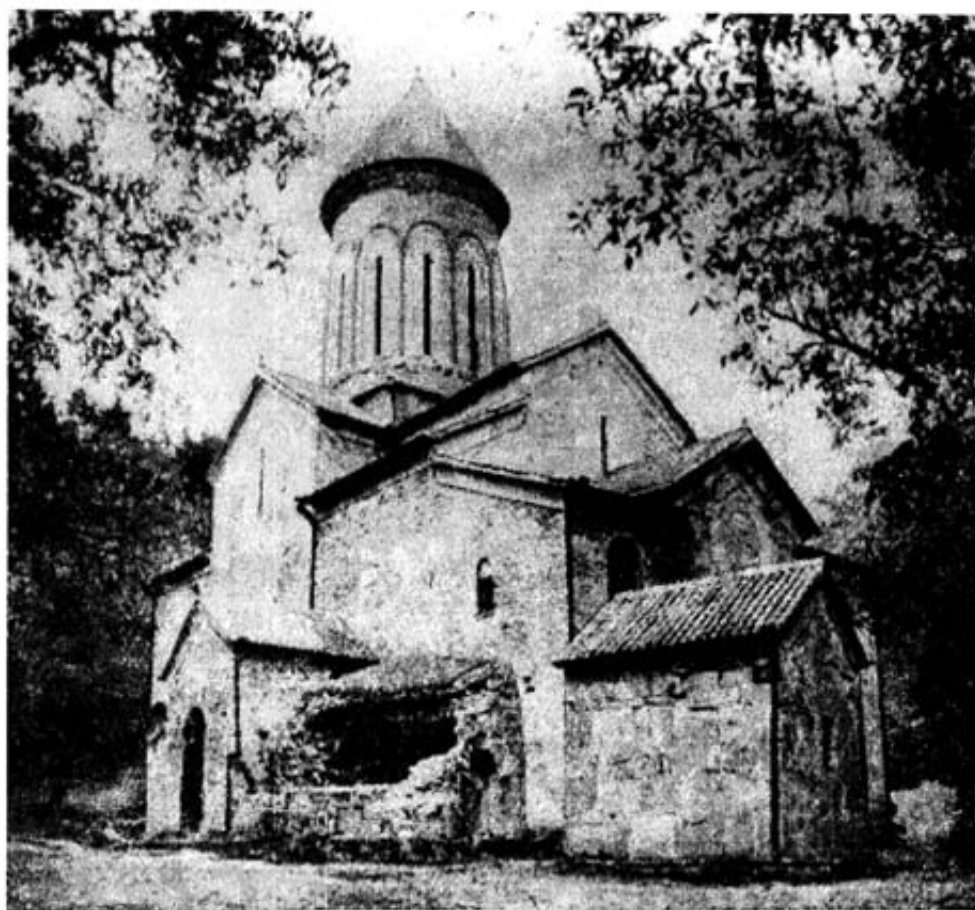
215. ბუზანია. ტაძრის აღმოსავლეთის სარკმლები



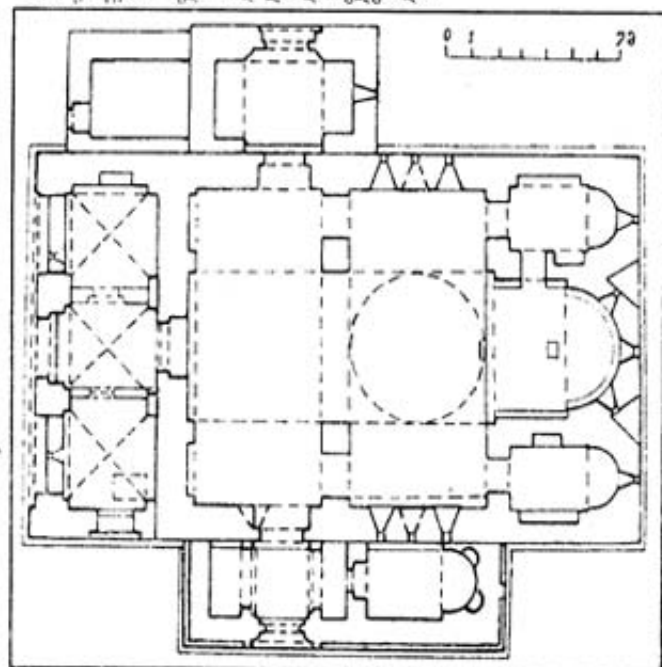
214. ბუზანია. ტაძრის ვანაკცეთი აღმოსავლეთით



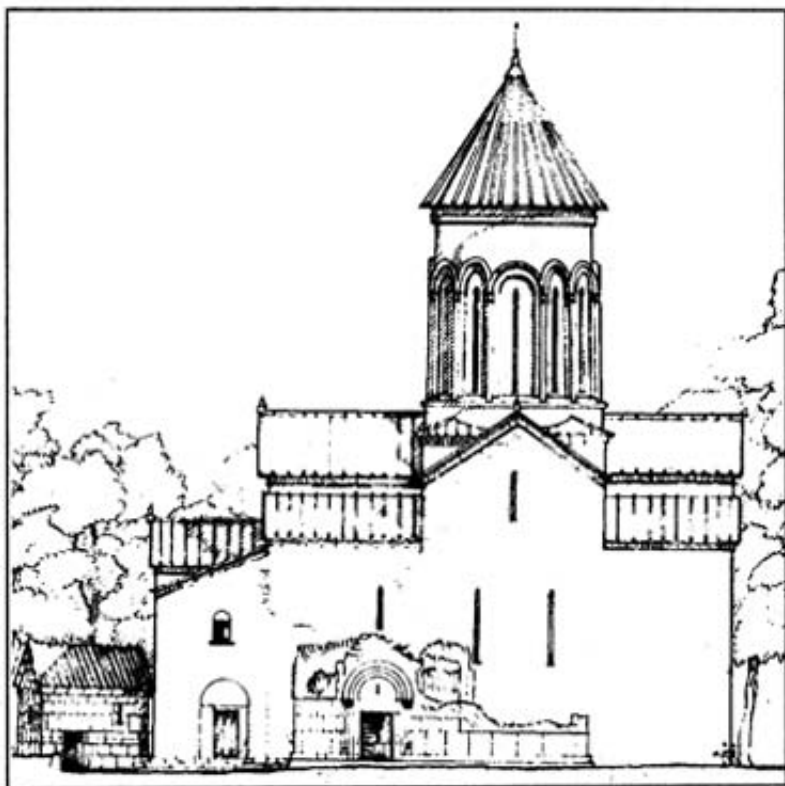
216. ბუზანია. ღაბრიის აღმოსავლეთის ფასადი



217. იანწუვისი ზედი ჩრდილო-დასავლეთიდან



218. იანწუვისი. ტაძრის კვერთხი

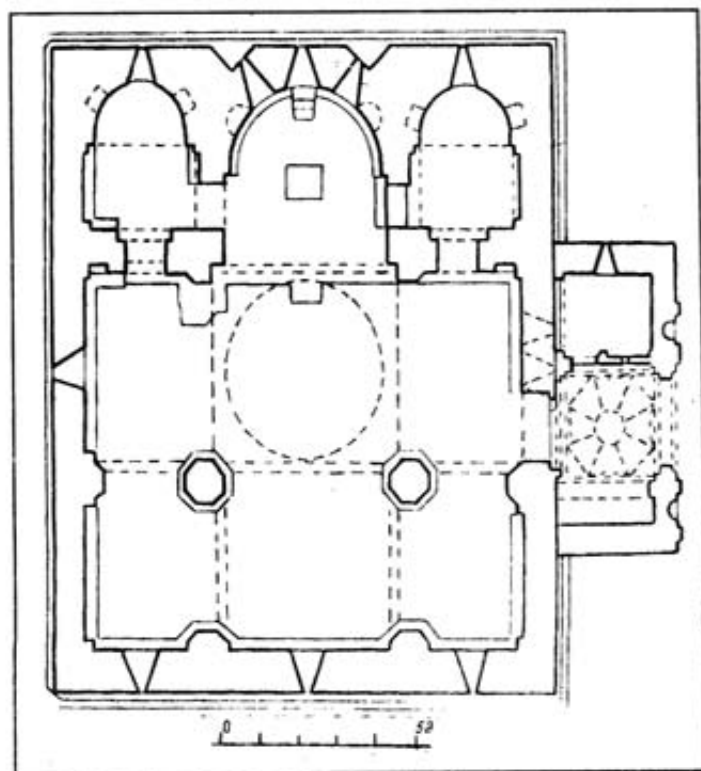


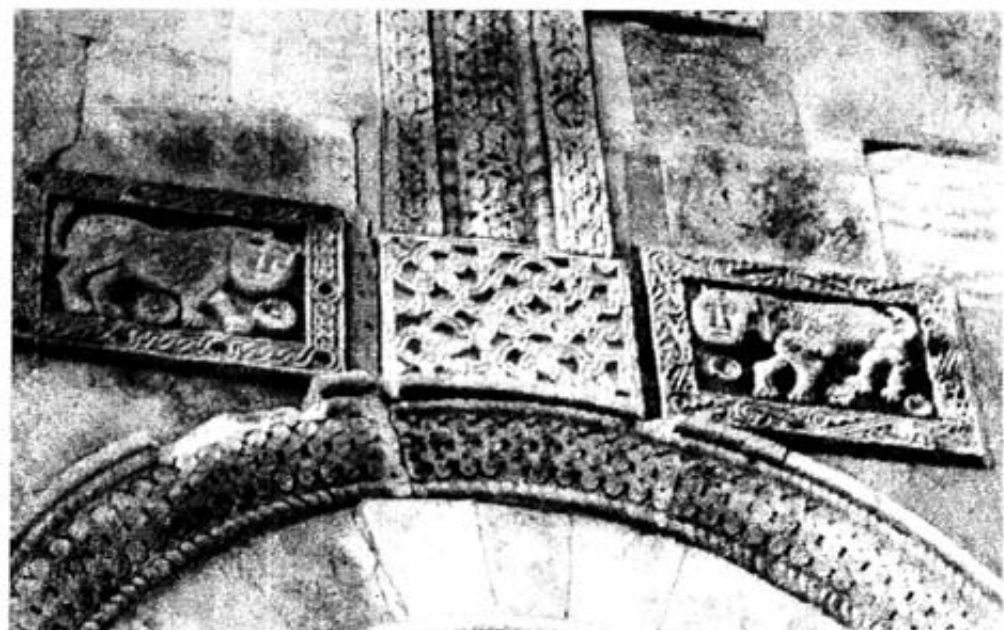
219. იზნუქისი. ტაძრის სამხრეთის ფასადი



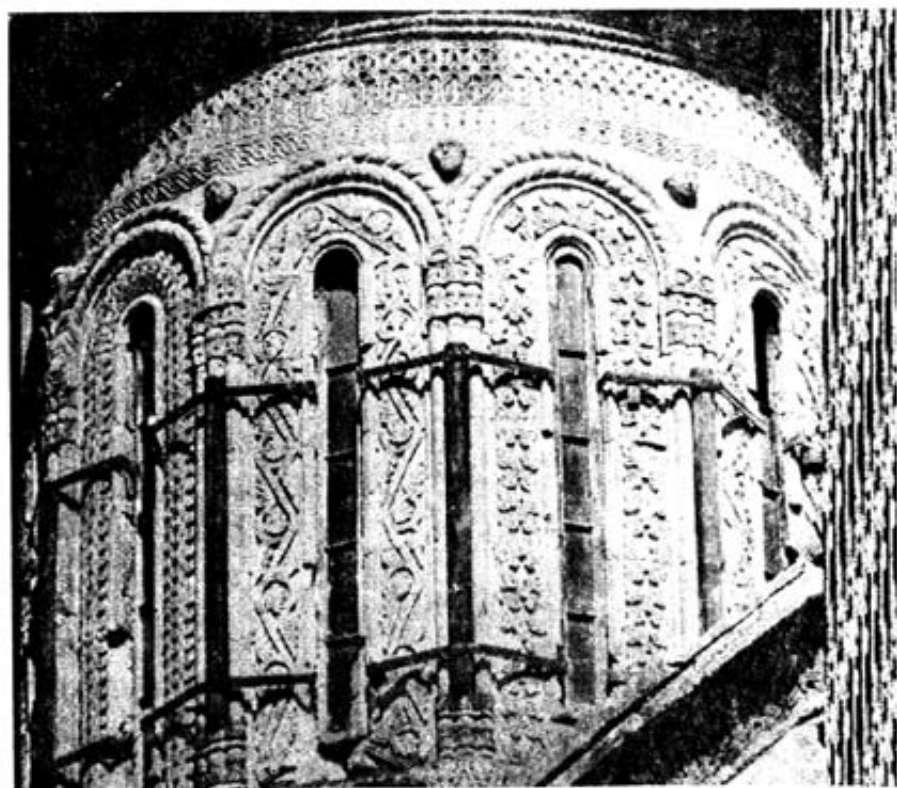
220. უციტარეთი.
ტაძარი სამხრეთ-აღმოსავლეთიდან

221. ფიტარული.
ტაძრის კვება



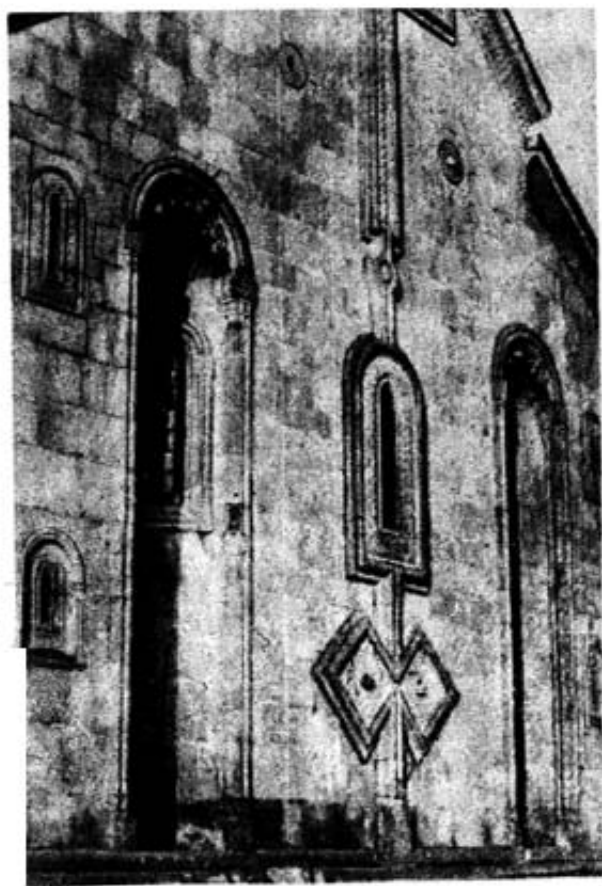


223. ფიტარეთი. ტაძრის აღმოსავლეთის ფასადის დეტალი

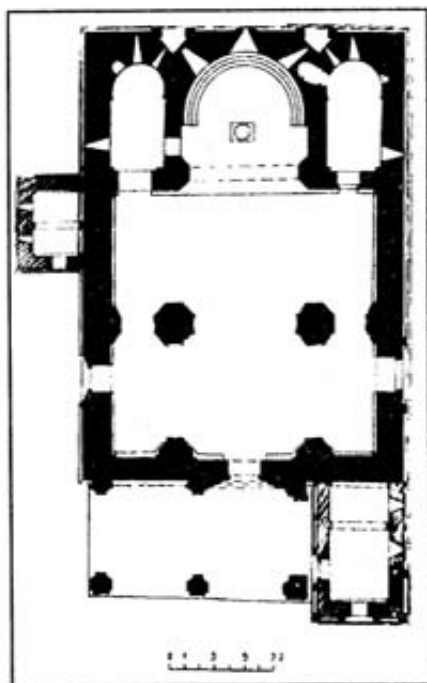


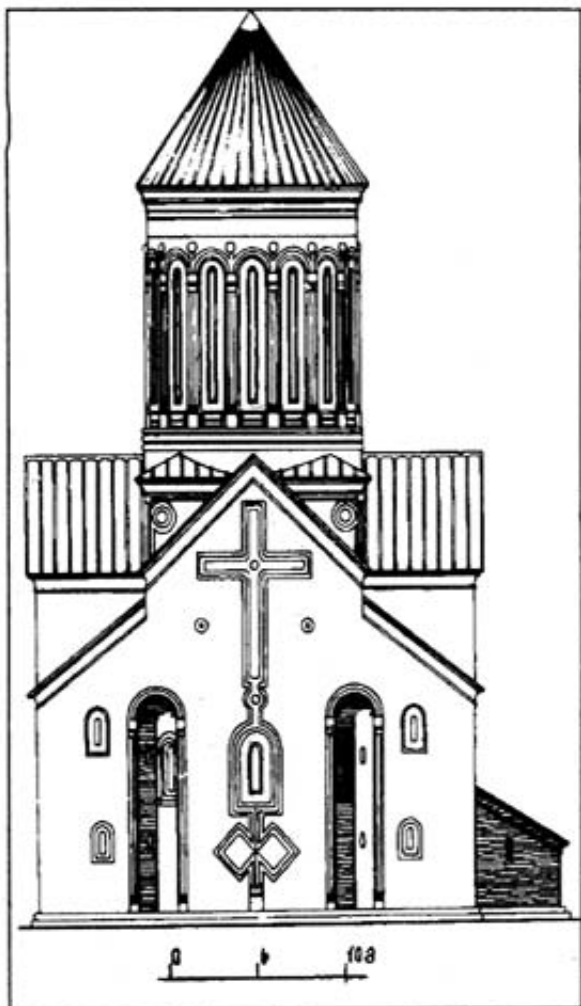
224. ფიტარეთი. ტაძრის გუმბათის ეული

225. აბტალა.
ტაძრის აღმოსავლეთის ფასადი



226. აბტალა. ტაძრის კვება

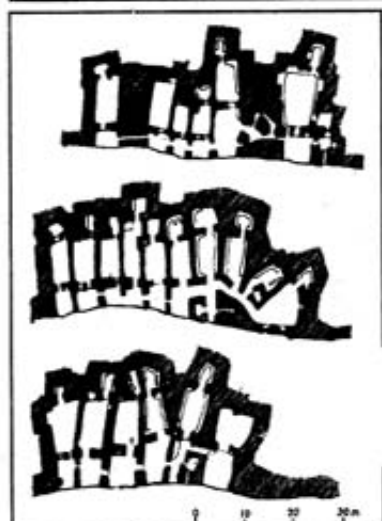




227. ახტალა. ტაძრის აღმოსავლეთის ფასადი (ვ. ცინცაძის მიხედვით)

228. ვარძია. სართიულების გვეგები (ვ. ცინცაძის მიხედვით)

229. ახტალა. ტაძრის სამხრეთის ფასადის დეტალი

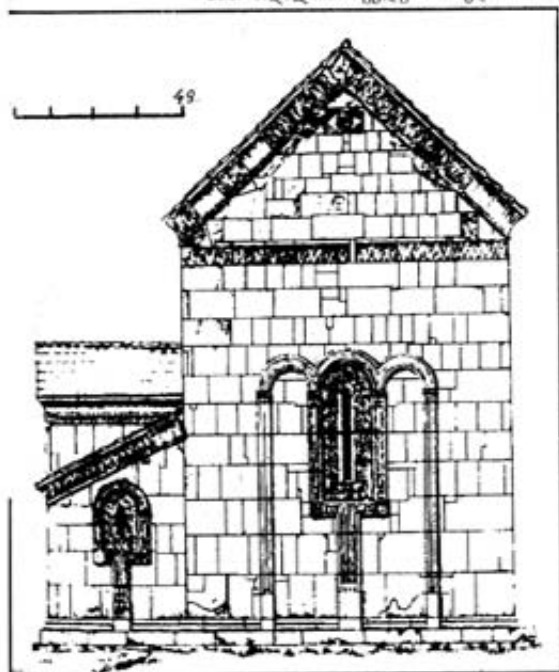




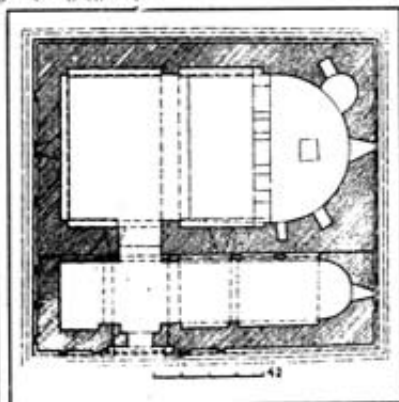
240. շահառ. Խանճարի քարեջր



231. მალაზანი ეკლესია. ხედი სამხრეთ-დასავლეთიდან

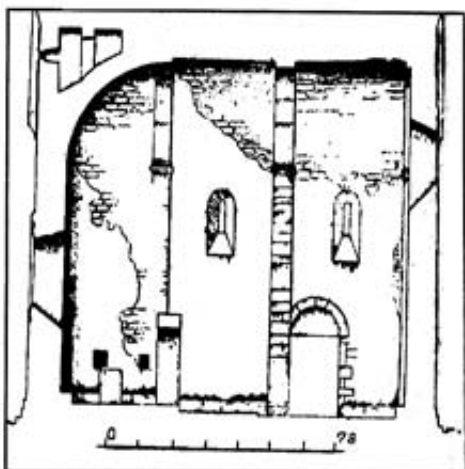


232. მალაზანი ეკლესია. აღმოსავლეთის ფასადი

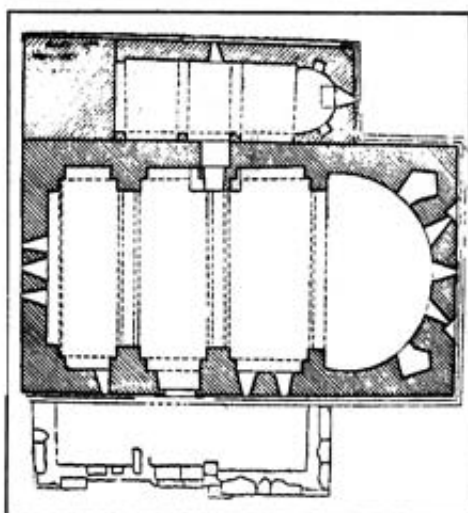


233. მალაზანი ეკლესია. ეკლესიის კვამი

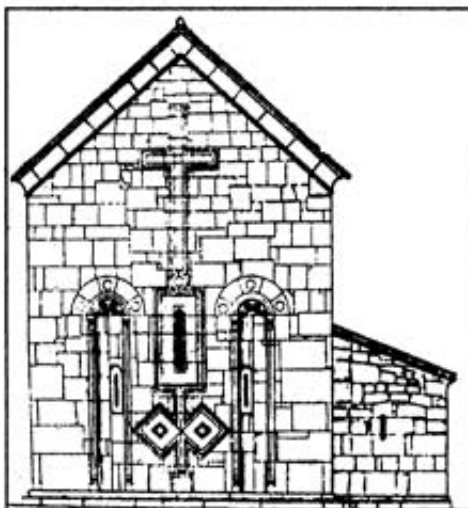
234. მალაღანთ ეკლესია.
განაკვეთი სამხრეთით



235. გუდარეხი. ეკლესიის გეგმა

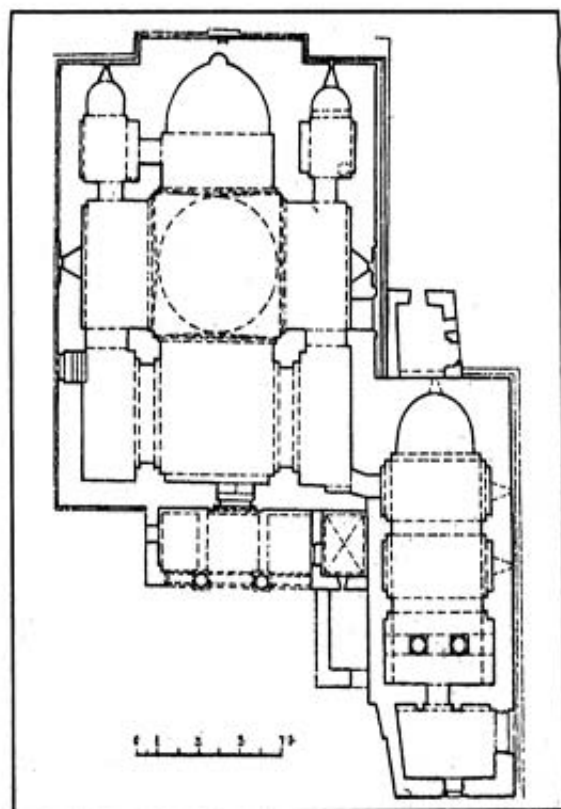


236. გუდარეხი.
ეკლესიის აღმოსავლეთის ფასადი

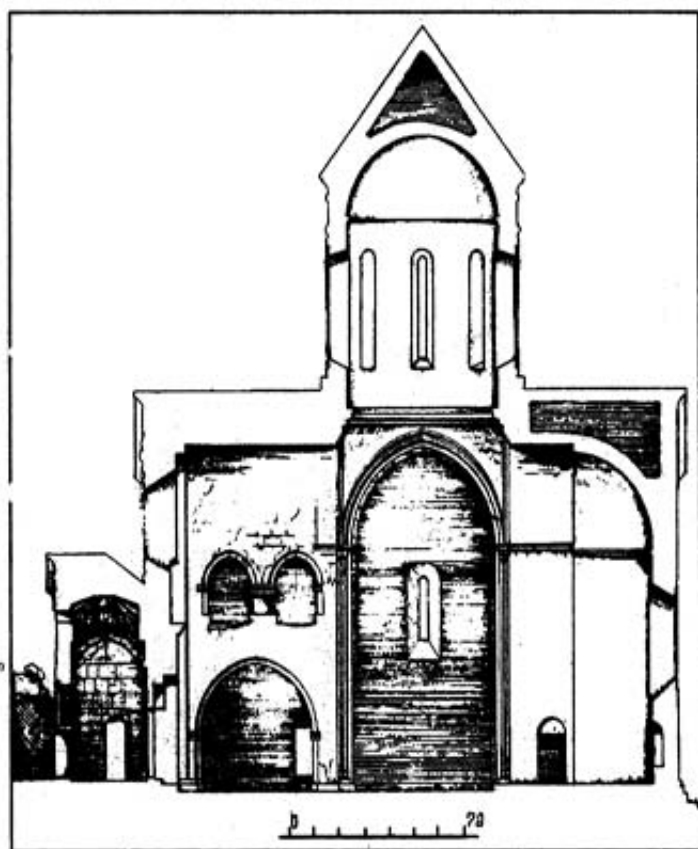


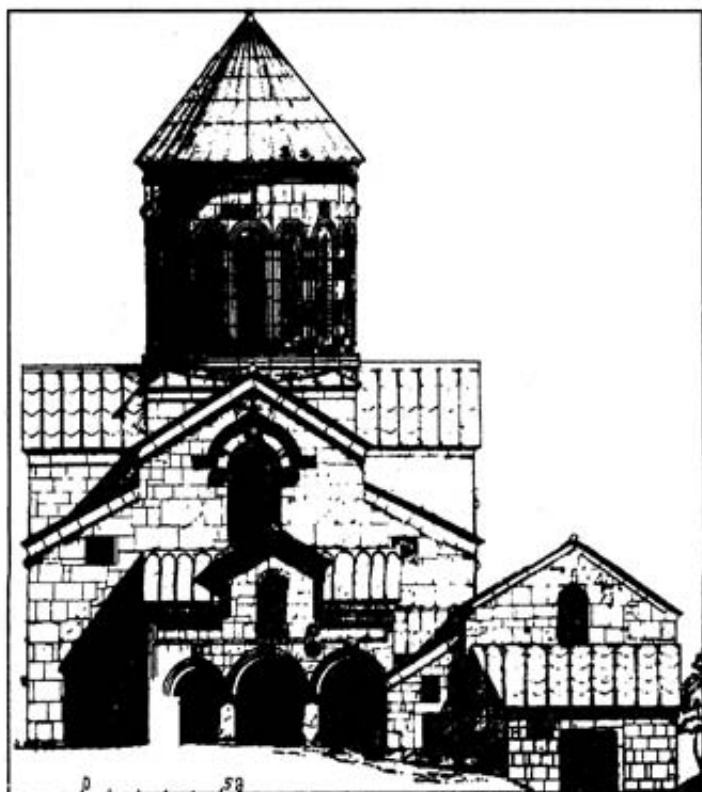


238. საფარა. ტაძრის გეგმა

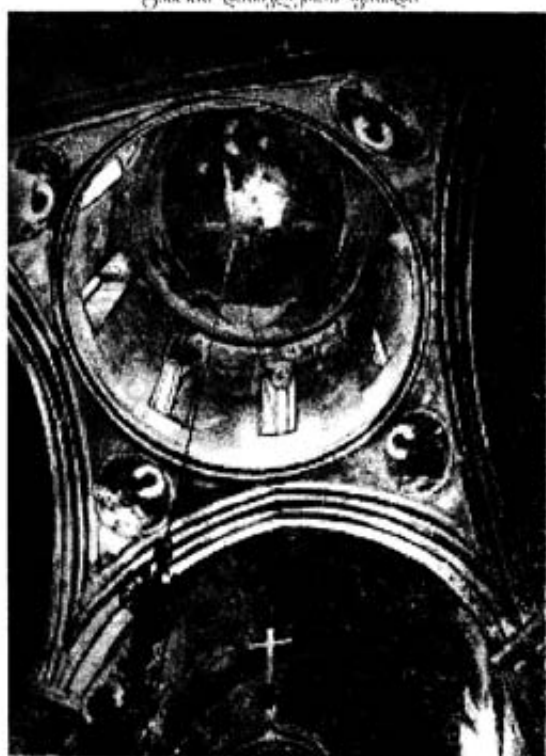


239. საფარა.
ტაძრის განაკვეთი ჩრდილოეთით



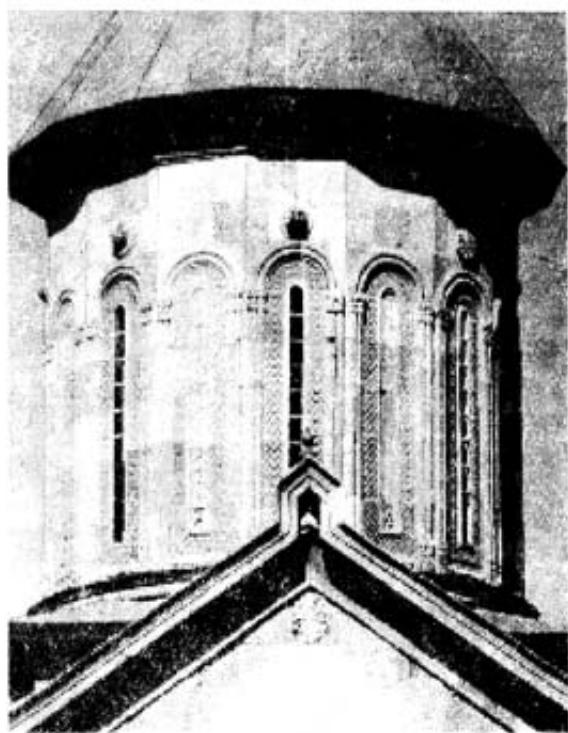


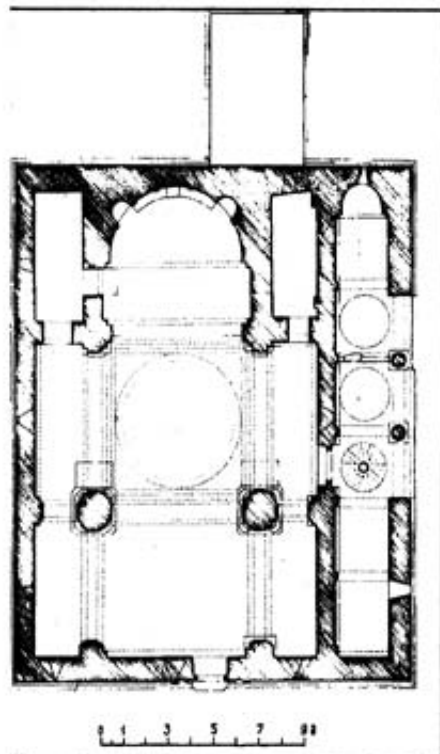
240. საფარა.
ტაძრის დასავლეთის ფასადი



241. საფარა. ტაძრის ინტერიერი.
ხედი ადამი-ელეკთით

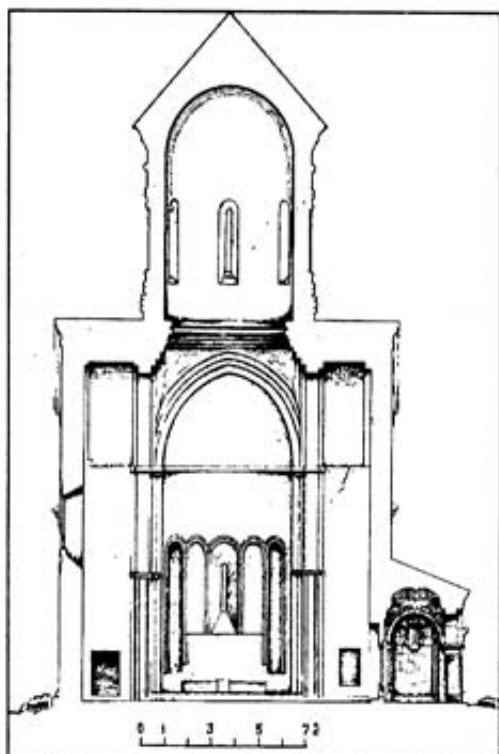
242. ხაყვრა. ტაძრის ვუძხათი



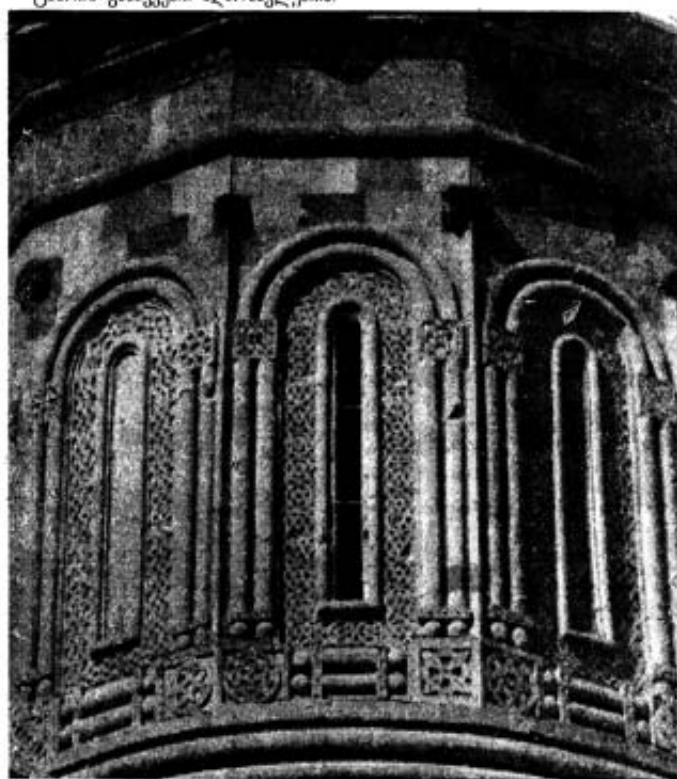


245. ზარზმა.

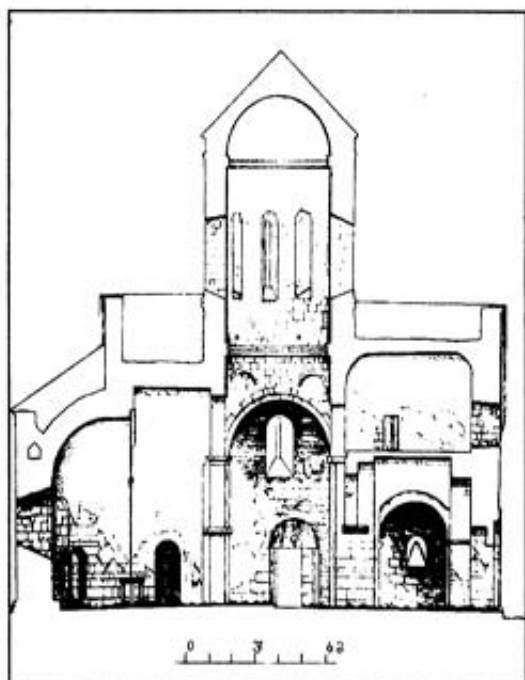
ტაძრის განაკეთი აღმოსავლეთით



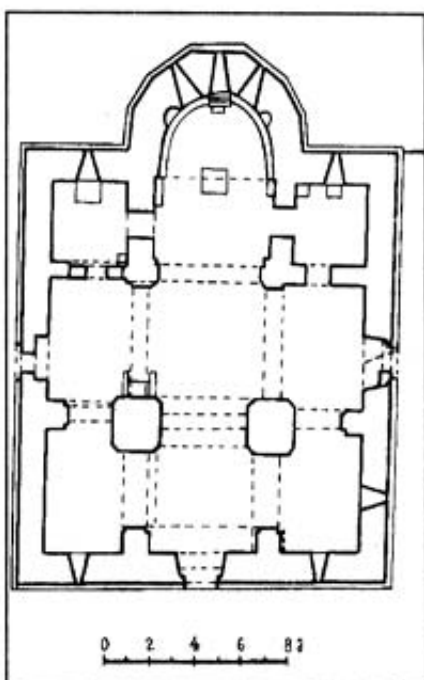
244. ზარზმა. ტაძრის გვერდით



246. ზარზმა.
ტაძრის გუმბათი

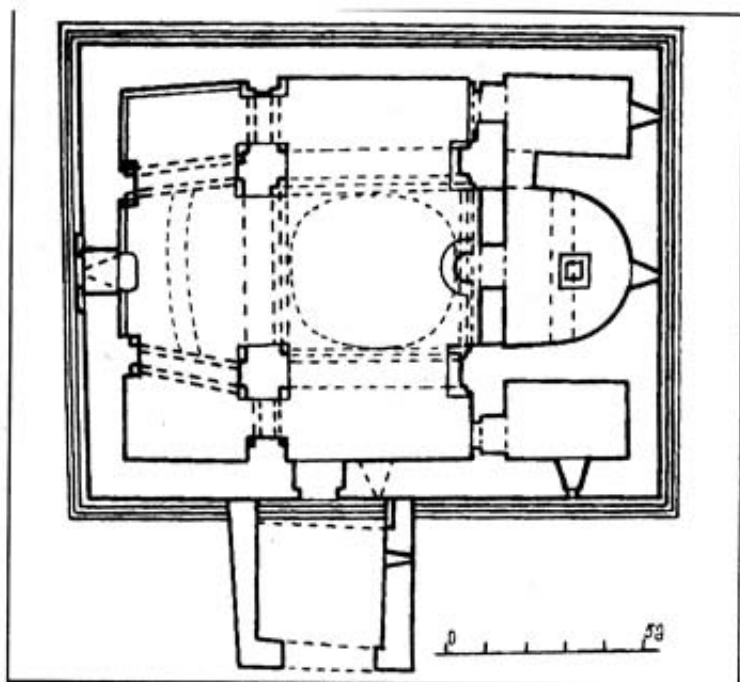


248. ცაიში. ტაძრის გეგმა

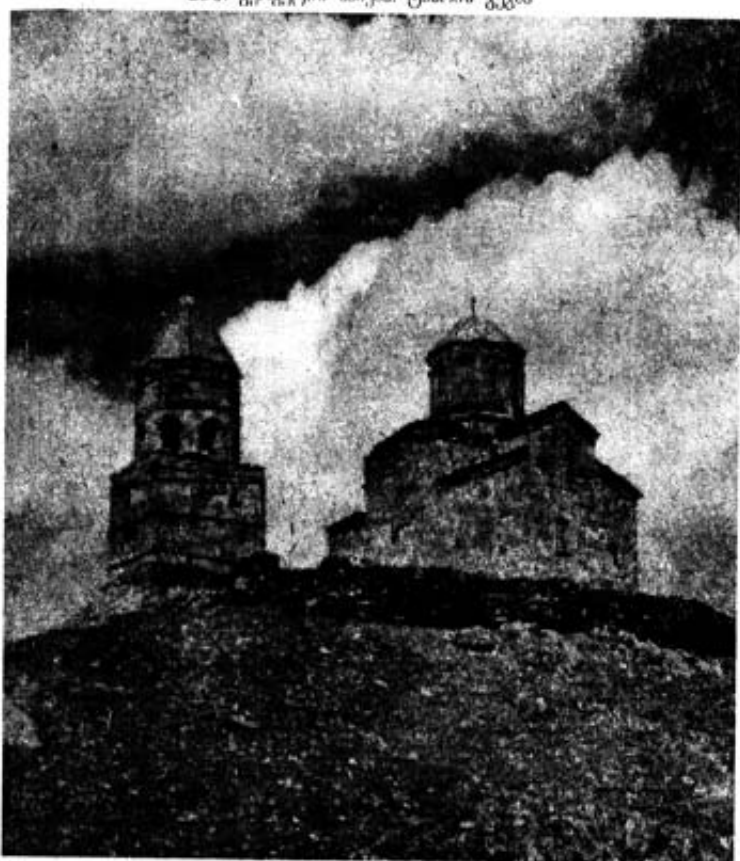


247. ცაიში.
ტაძრის განაკვეთი სამხრეთით





250. გურგუტის სამება. ტაძრის გეგმა



251. გურგუტის სამება. ზედი სამხრეთ-აღმოსავლეთიდან



252. თბილისის მეტეხის ტაძარი ჩრდილო-აღმოსავლეთიდან