



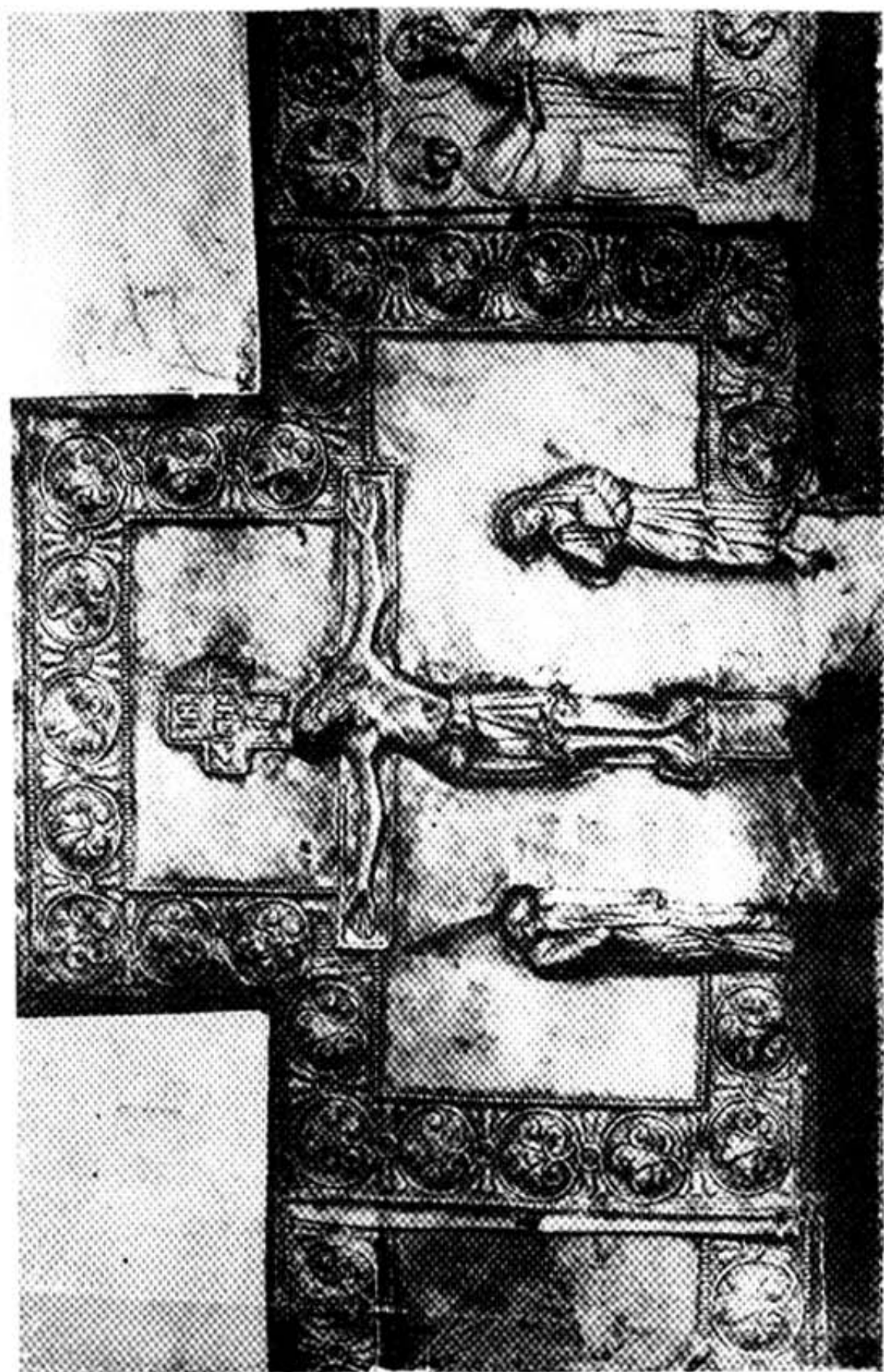
«ვეფხისტყაოსანი», ბეჩოს სანაჩეხის მოკვდილობა. ბეჭდვითი რეპროდუქცია



ჯვარცმა, ტბეთის საბარგბის მოკვდილობა



სეტრე და პაულე მოციქულნი, ტბუთის საბარგის მოჭედლობა





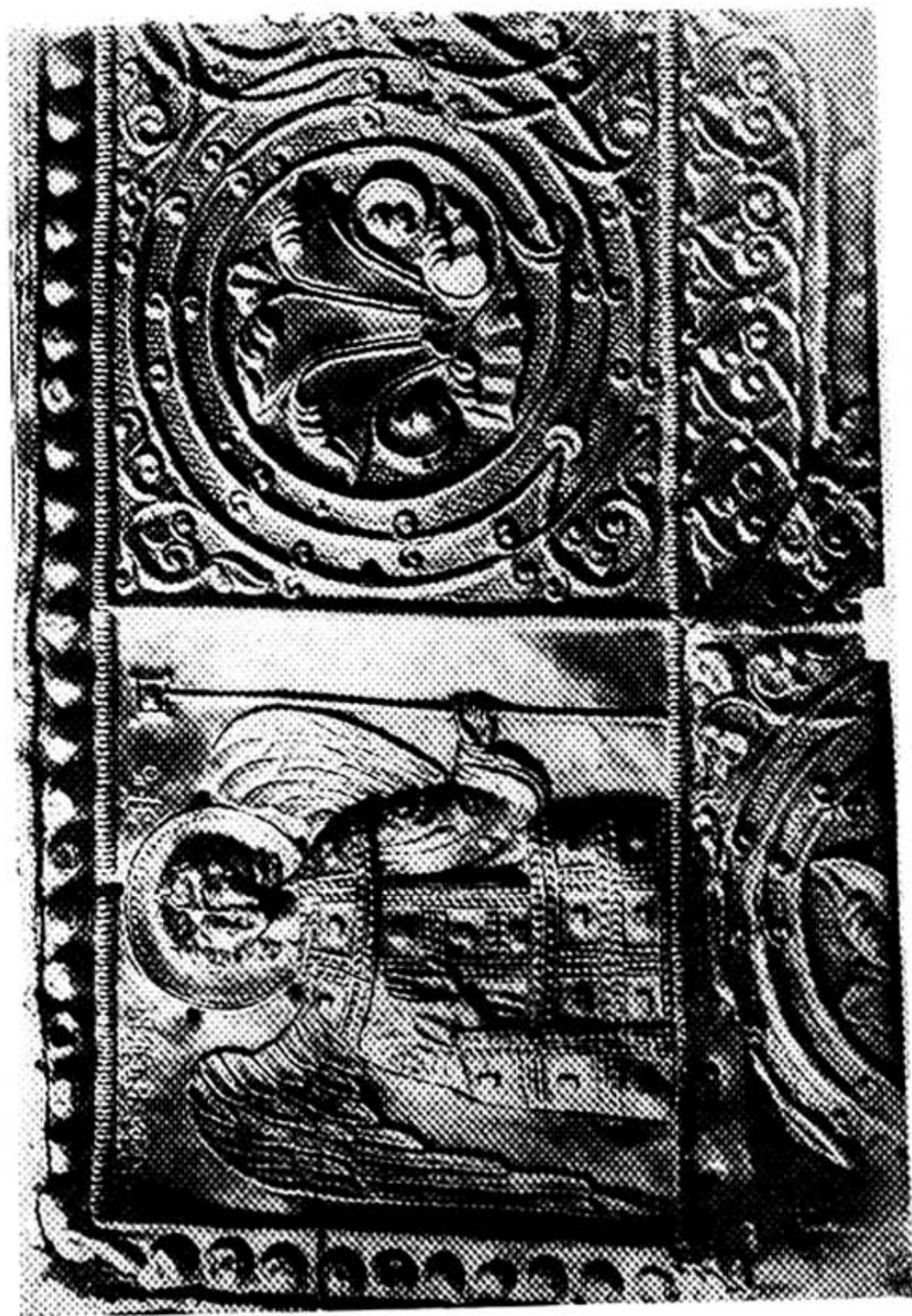
მაცხოვრის ხატის ანჩის-ხატის ტაძრიდან



ანბის-ბაჟის მკვლევარის „ბელაგენელი“ გამოცემულია



Վազգենի, Ճարտարապետի Բաղնիքի Կարտին Զարդարանը, Քյոթե Դահլիճ



См. гл. 6, 10, 11, 12, 13, 14, 15, 16, 17, 18, 19, 20, 21, 22, 23, 24, 25, 26, 27, 28, 29, 30, 31, 32, 33, 34, 35, 36, 37, 38, 39, 40, 41, 42, 43, 44, 45, 46, 47, 48, 49, 50, 51, 52, 53, 54, 55, 56, 57, 58, 59, 60, 61, 62, 63, 64, 65, 66, 67, 68, 69, 70, 71, 72, 73, 74, 75, 76, 77, 78, 79, 80, 81, 82, 83, 84, 85, 86, 87, 88, 89, 90, 91, 92, 93, 94, 95, 96, 97, 98, 99, 100, 101, 102, 103, 104, 105, 106, 107, 108, 109, 110, 111, 112, 113, 114, 115, 116, 117, 118, 119, 120, 121, 122, 123, 124, 125, 126, 127, 128, 129, 130, 131, 132, 133, 134, 135, 136, 137, 138, 139, 140, 141, 142, 143, 144, 145, 146, 147, 148, 149, 150, 151, 152, 153, 154, 155, 156, 157, 158, 159, 160, 161, 162, 163, 164, 165, 166, 167, 168, 169, 170, 171, 172, 173, 174, 175, 176, 177, 178, 179, 180, 181, 182, 183, 184, 185, 186, 187, 188, 189, 190, 191, 192, 193, 194, 195, 196, 197, 198, 199, 200, 201, 202, 203, 204, 205, 206, 207, 208, 209, 210, 211, 212, 213, 214, 215, 216, 217, 218, 219, 220, 221, 222, 223, 224, 225, 226, 227, 228, 229, 230, 231, 232, 233, 234, 235, 236, 237, 238, 239, 240, 241, 242, 243, 244, 245, 246, 247, 248, 249, 250, 251, 252, 253, 254, 255, 256, 257, 258, 259, 260, 261, 262, 263, 264, 265, 266, 267, 268, 269, 270, 271, 272, 273, 274, 275, 276, 277, 278, 279, 280, 281, 282, 283, 284, 285, 286, 287, 288, 289, 290, 291, 292, 293, 294, 295, 296, 297, 298, 299, 300, 301, 302, 303, 304, 305, 306, 307, 308, 309, 310, 311, 312, 313, 314, 315, 316, 317, 318, 319, 320, 321, 322, 323, 324, 325, 326, 327, 328, 329, 330, 331, 332, 333, 334, 335, 336, 337, 338, 339, 340, 341, 342, 343, 344, 345, 346, 347, 348, 349, 350, 351, 352, 353, 354, 355, 356, 357, 358, 359, 360, 361, 362, 363, 364, 365, 366, 367, 368, 369, 370, 371, 372, 373, 374, 375, 376, 377, 378, 379, 380, 381, 382, 383, 384, 385, 386, 387, 388, 389, 390, 391, 392, 393, 394, 395, 396, 397, 398, 399, 400, 401, 402, 403, 404, 405, 406, 407, 408, 409, 410, 411, 412, 413, 414, 415, 416, 417, 418, 419, 420, 421, 422, 423, 424, 425, 426, 427, 428, 429, 430, 431, 432, 433, 434, 435, 436, 437, 438, 439, 440, 441, 442, 443, 444, 445, 446, 447, 448, 449, 450, 451, 452, 453, 454, 455, 456, 457, 458, 459, 460, 461, 462, 463, 464, 465, 466, 467, 468, 469, 470, 471, 472, 473, 474, 475, 476, 477, 478, 479, 480, 481, 482, 483, 484, 485, 486, 487, 488, 489, 490, 491, 492, 493, 494, 495, 496, 497, 498, 499, 500, 501, 502, 503, 504, 505, 506, 507, 508, 509, 510, 511, 512, 513, 514, 515, 516, 517, 518, 519, 520, 521, 522, 523, 524, 525, 526, 527, 528, 529, 530, 531, 532, 533, 534, 535, 536, 537, 538, 539, 540, 541, 542, 543, 544, 545, 546, 547, 548, 549, 550, 551, 552, 553, 554, 555, 556, 557, 558, 559, 560, 561, 562, 563, 564, 565, 566, 567, 568, 569, 570, 571, 572, 573, 574, 575, 576, 577, 578, 579, 580, 581, 582, 583, 584, 585, 586, 587, 588, 589, 590, 591, 592, 593, 594, 595, 596, 597, 598, 599, 600, 601, 602, 603, 604, 605, 606, 607, 608, 609, 610, 611, 612, 613, 614, 615, 616, 617, 618, 619, 620, 621, 622, 623, 624, 625, 626, 627, 628, 629, 630, 631, 632, 633, 634, 635, 636, 637, 638, 639, 640, 641, 642, 643, 644, 645, 646, 647, 648, 649, 650, 651, 652, 653, 654, 655, 656, 657, 658, 659, 660, 661, 662, 663, 664, 665, 666, 667, 668, 669, 670, 671, 672, 673, 674, 675, 676, 677, 678, 679, 680, 681, 682, 683, 684, 685, 686, 687, 688, 689, 690, 691, 692, 693, 694, 695, 696, 697, 698, 699, 700, 701, 702, 703, 704, 705, 706, 707, 708, 709, 710, 711, 712, 713, 714, 715, 716, 717, 718, 719, 720, 721, 722, 723, 724, 725, 726, 727, 728, 729, 730, 731, 732, 733, 734, 735, 736, 737, 738, 739, 740, 741, 742, 743, 744, 745, 746, 747, 748, 749, 750, 751, 752, 753, 754, 755, 756, 757, 758, 759, 760, 761, 762, 763, 764, 765, 766, 767, 768, 769, 770, 771, 772, 773, 774, 775, 776, 777, 778, 779, 780, 781, 782, 783, 784, 785, 786, 787, 788, 789, 790, 791, 792, 793, 794, 795, 796, 797, 798, 799, 800, 801, 802, 803, 804, 805, 806, 807, 808, 809, 810, 811, 812, 813, 814, 815, 816, 817, 818, 819, 820, 821, 822, 823, 824, 825, 826, 827, 828, 829, 830, 831, 832, 833, 834, 835, 836, 837, 838, 839, 840, 841, 842, 843, 844, 845, 846, 847, 848, 849, 850, 851, 852, 853, 854, 855, 856, 857, 858, 859, 860, 861, 862, 863, 864, 865, 866, 867, 868, 869, 870, 871, 872, 873, 874, 875, 876, 877, 878, 879, 880, 881, 882, 883, 884, 885, 886, 887, 888, 889, 890, 891, 892, 893, 894, 895, 896, 897, 898, 899, 900, 901, 902, 903, 904, 905, 906, 907, 908, 909, 910, 911, 912, 913, 914, 915, 916, 917, 918, 919, 920, 921, 922, 923, 924, 925, 926, 927, 928, 929, 930, 931, 932, 933, 934, 935, 936, 937, 938, 939, 940, 941, 942, 943, 944, 945, 946, 947, 948, 949, 950, 951, 952, 953, 954, 955, 956, 957, 958, 959, 960, 961, 962, 963, 964, 965, 966, 967, 968, 969, 970, 971, 972, 973, 974, 975, 976, 977, 978, 979, 980, 981, 982, 983, 984, 985, 986, 987, 988, 989, 990, 991, 992, 993, 994, 995, 996, 997, 998, 999, 1000.





დედა ღვთისა. მაცხოვრის ატვის ჩაჩმის მოკვდილობა. ბეჟა თაიზარო



თანჯ ნათლისმკეველი, შაცხობის ხატის ჩაჩოსი მოკვდილობა, ბეჟი იპიზატი



პეჭინი მონუმენტი, მავკრატის ხატი, ჩაბრის მიწველობა. ბჭე მონუმენტი



Անիի Բագրատի կաթողիկոսի խորհրդանշանը, Բագրատի կաթողիկոսի խորհրդանշանը, Բագրատի կաթողիկոսի խորհրդանշանը



იოანე მხარებელი, მაცხოვრის ხატის წარსონ მოქედლობა. ბეჭდვა რეზინით



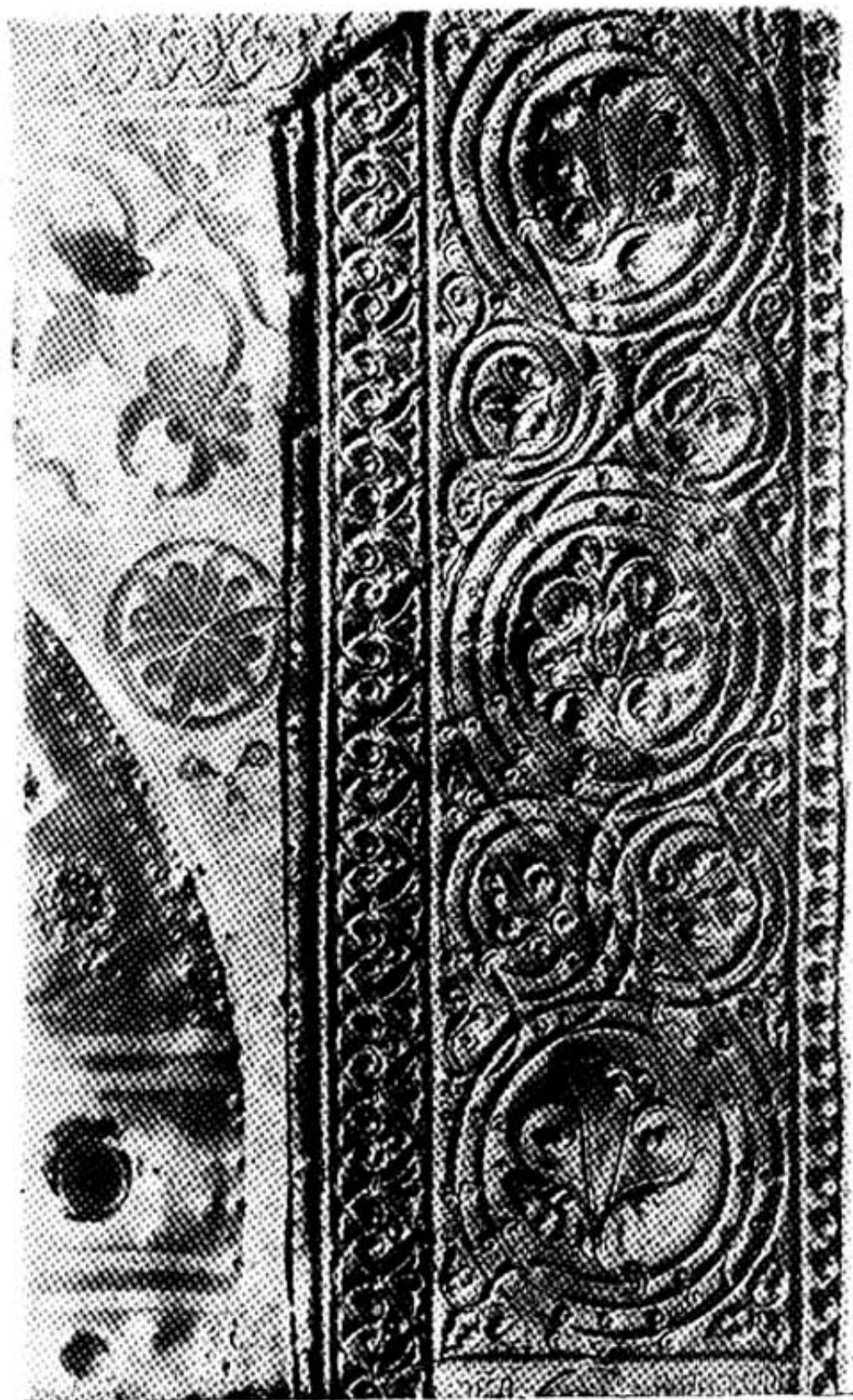
Հնու-ճարտարապետական արվեստի օրինակներ, որոնք օգտագործվում են հիմնականում Երևանի քաղաքում:



სამოს-ბადოს მარჯვენის ნაჭის სახლის ვარჯიშის სურათის შემკვრელია. ბაქის მუხრანის



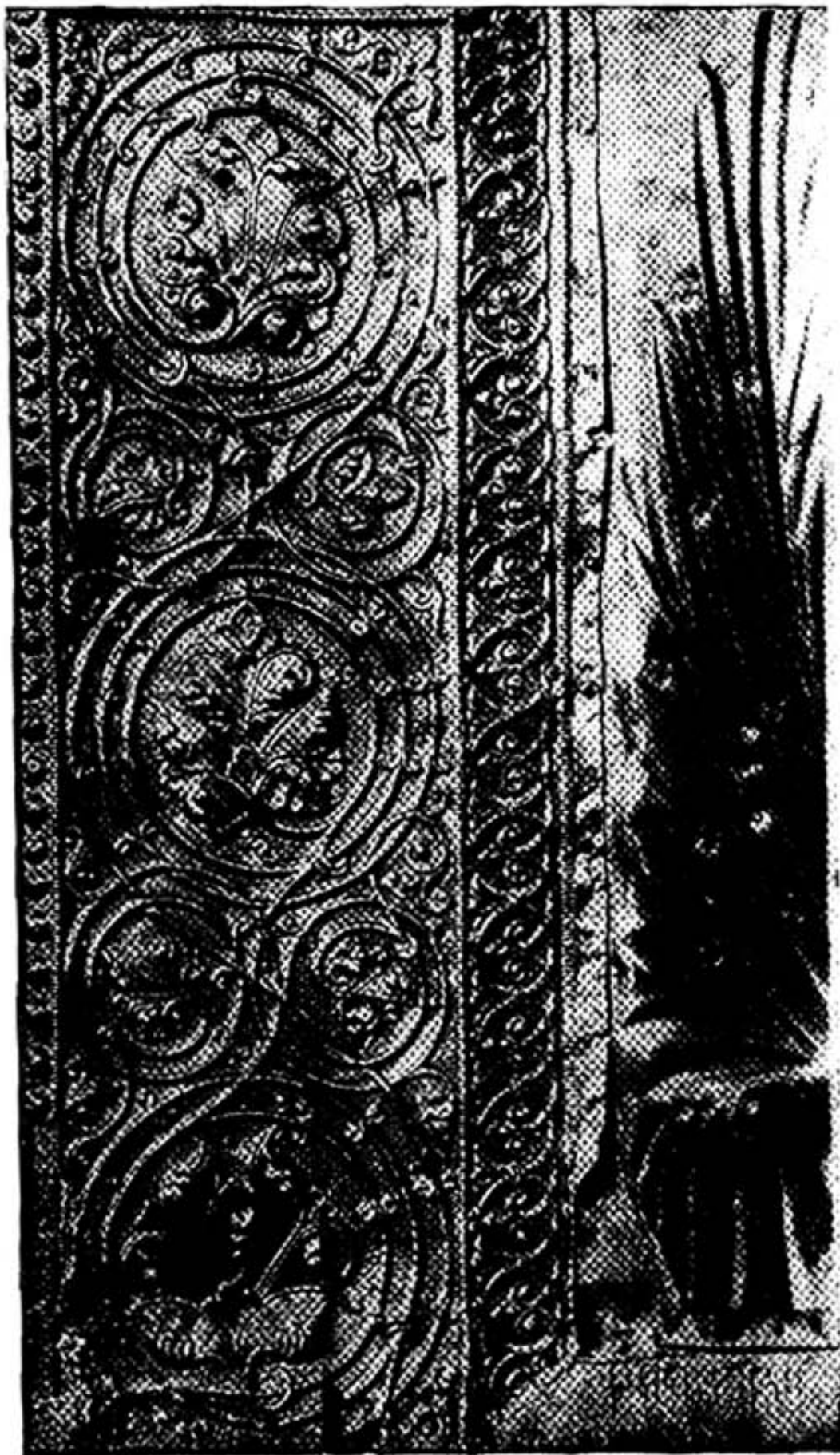
ՀԱՅԿԱՆԻ ԲԱՅՈՒՐԳԻՆ ԽԱՇՆԻ ԼԱՐԻՆ ԵՄԵՐՆԵՆԻ ԲԱՅՈՒՐԳՆԵՐԻ ԷՄԻՍՅՈՒՆՈՒԹՅԱՆ ԲԱՅԻՆ ԵՆԻՆԻՆԻ



Մանուկների հարցազրույցի ժամանակ Սարգիսի պատկերը և խոսքերը։ Նրա տանիքը



აწილი-ბაჭის მკობრის ბაჭის ჩაბრის მარჯვენა გარდის მოკვილობა. ბეჭე ოსმალთ



მწიკთბუცი დაქორთვის ხატი ჯანის ვარჯაბა სარკის მოჭერაში. ბაქო, მინდორი



Մեծագույն Բայբերդի սրբոց Երեւանի յիշատակը Բայբերդի սրբոց Երեւանի



მხედრის მაცხოვრის ხატის ზომის კვლევა ნაწილის მოჭედვით. ზედა ნაწილი



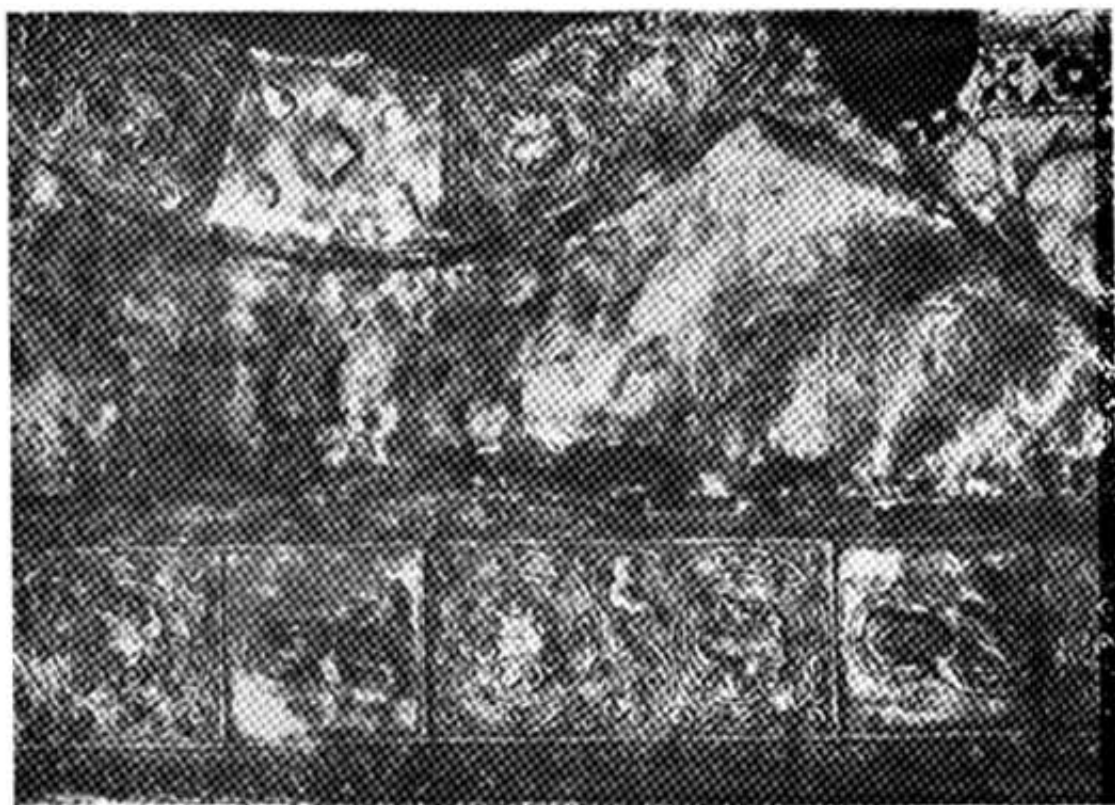
შაბოგორის ხატი მღვიმევიდან.



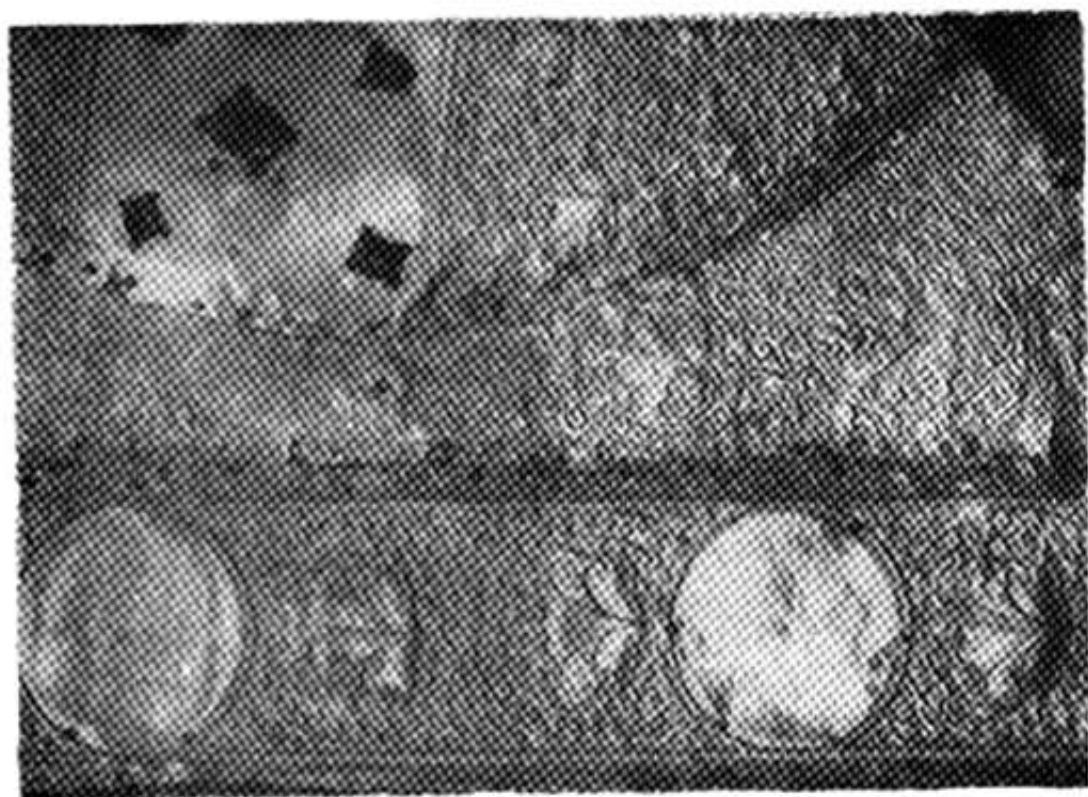
ლეთისწობლის ხატი მლიქვევიდან



იოანე ნათლისმცემლის ხატი მღვიმევიდან



2 Երկուսի Եսթրիանի Եսթրիանի Եսթրիանի Եսթրիանի



1 Երկուսի Եսթրիանի Եսթրիանի Եսթրիանի Եսթրիանի

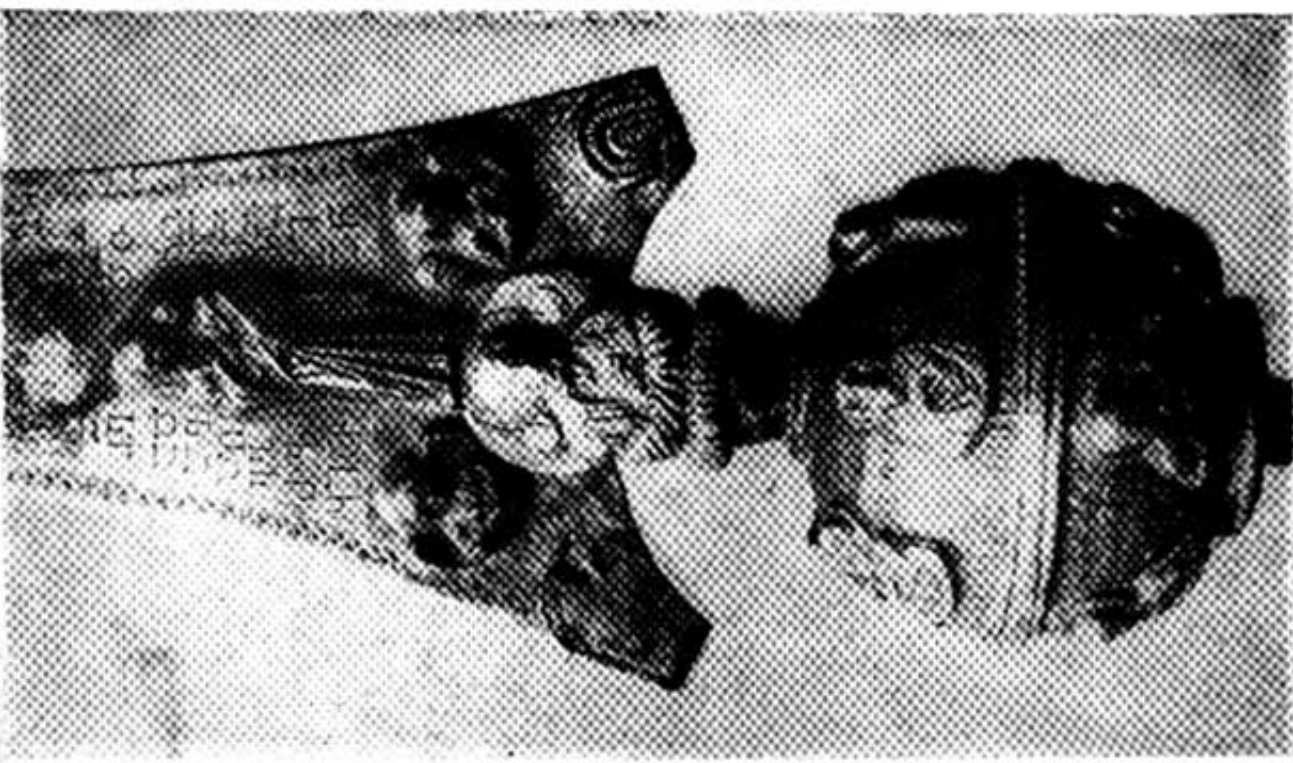


2 წმ. ნიკოლოზის ბატი ზემოქვეთისა

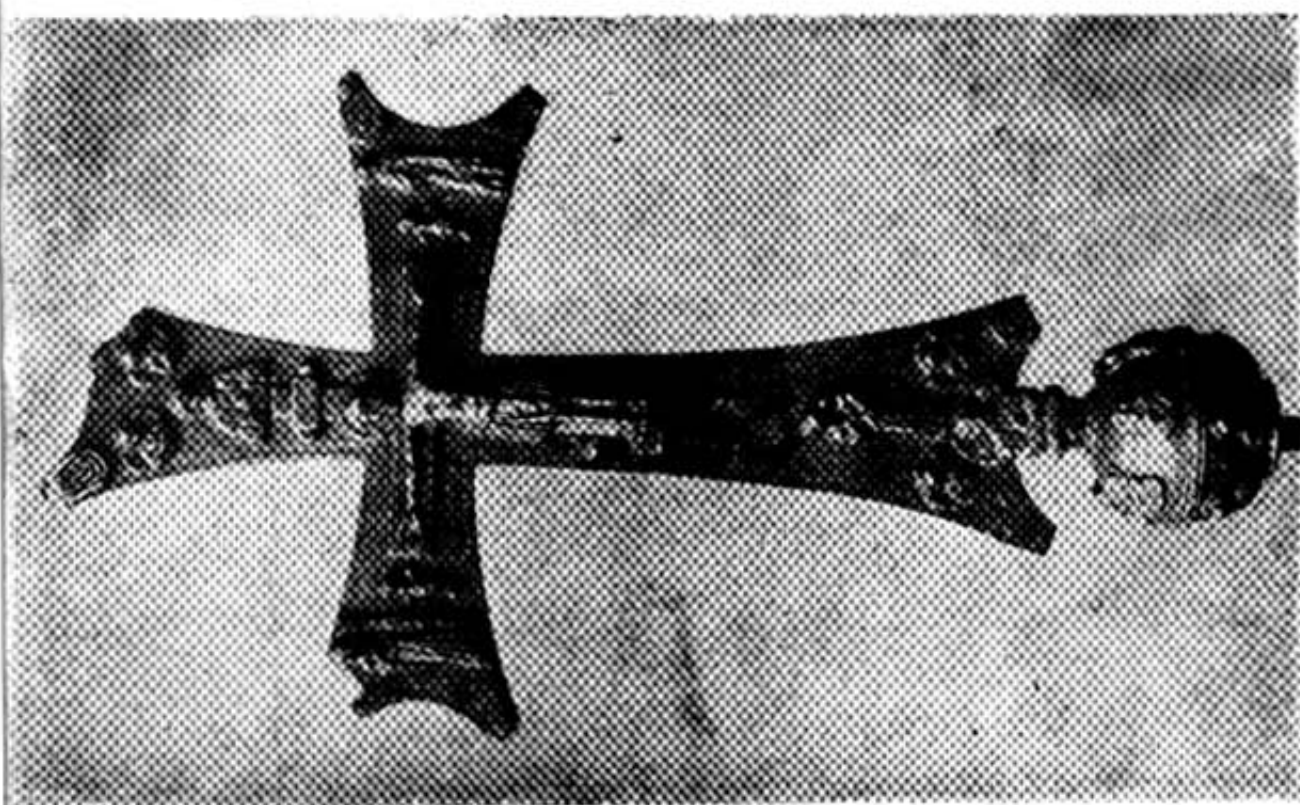


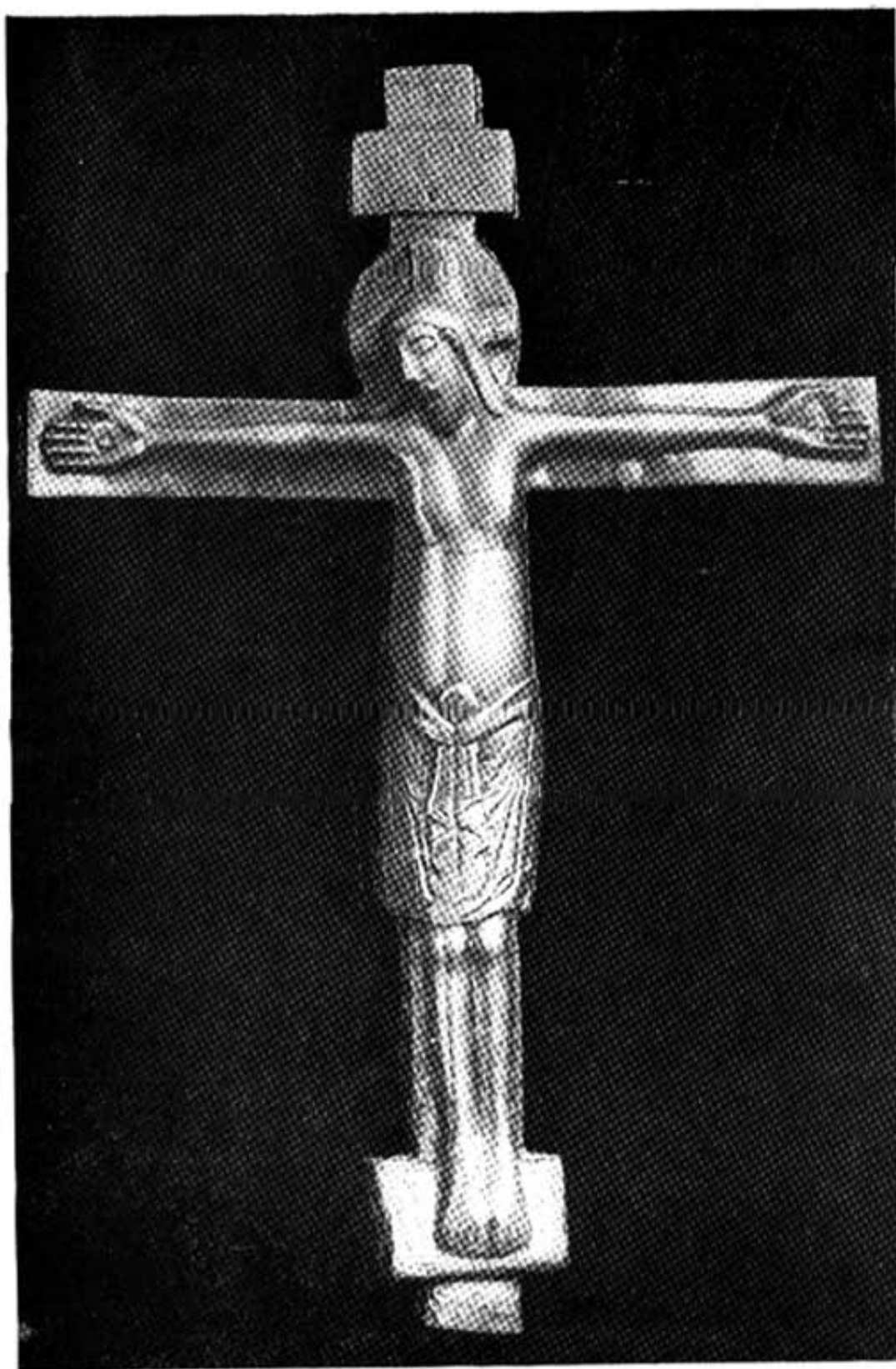
1 კახის მატიონის ბატი მთკვეთისა დედალი

2. Բարձր լեռնալեռնի խաչ

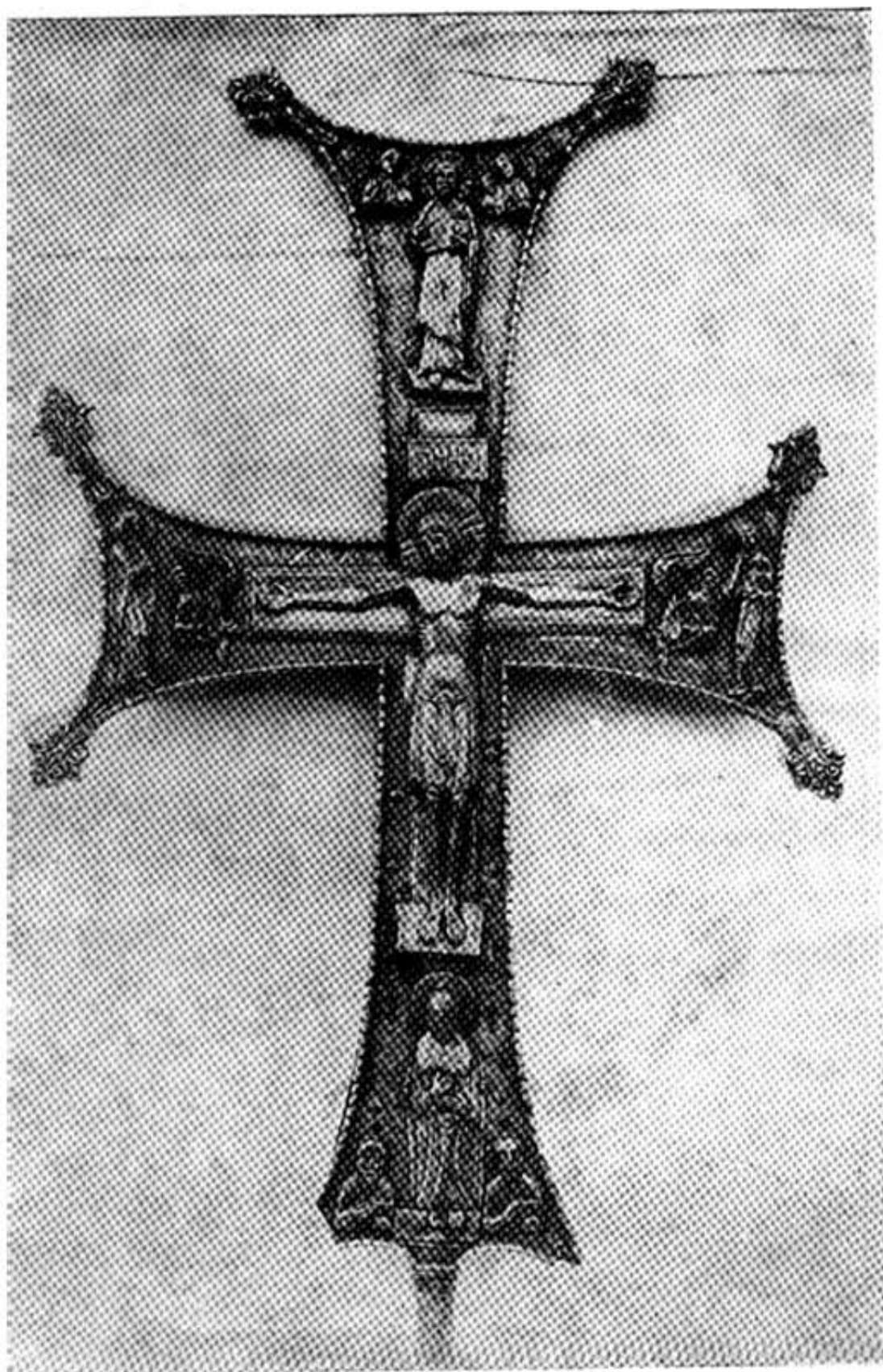


1. Բարձր լեռնալեռնի խաչ

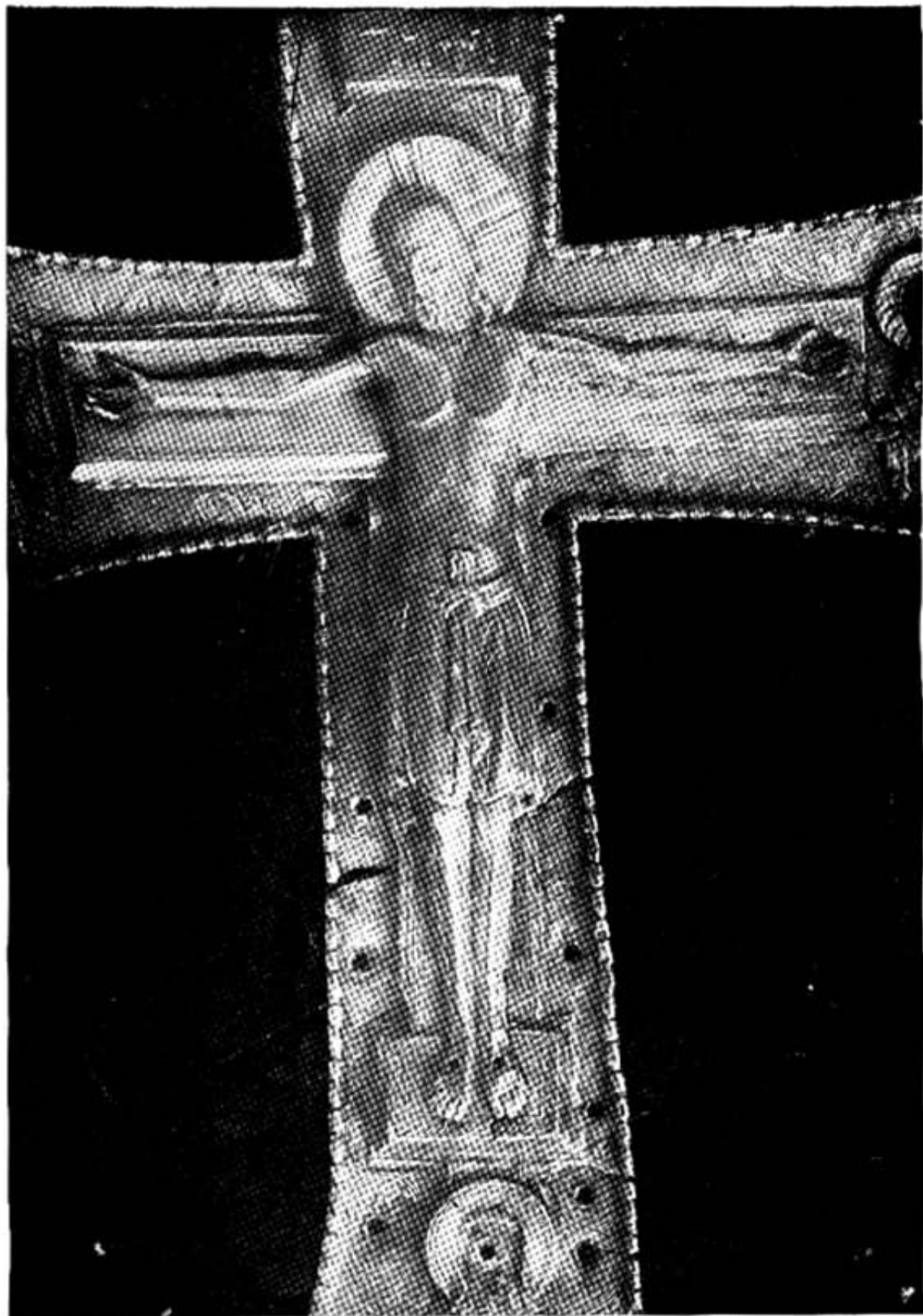




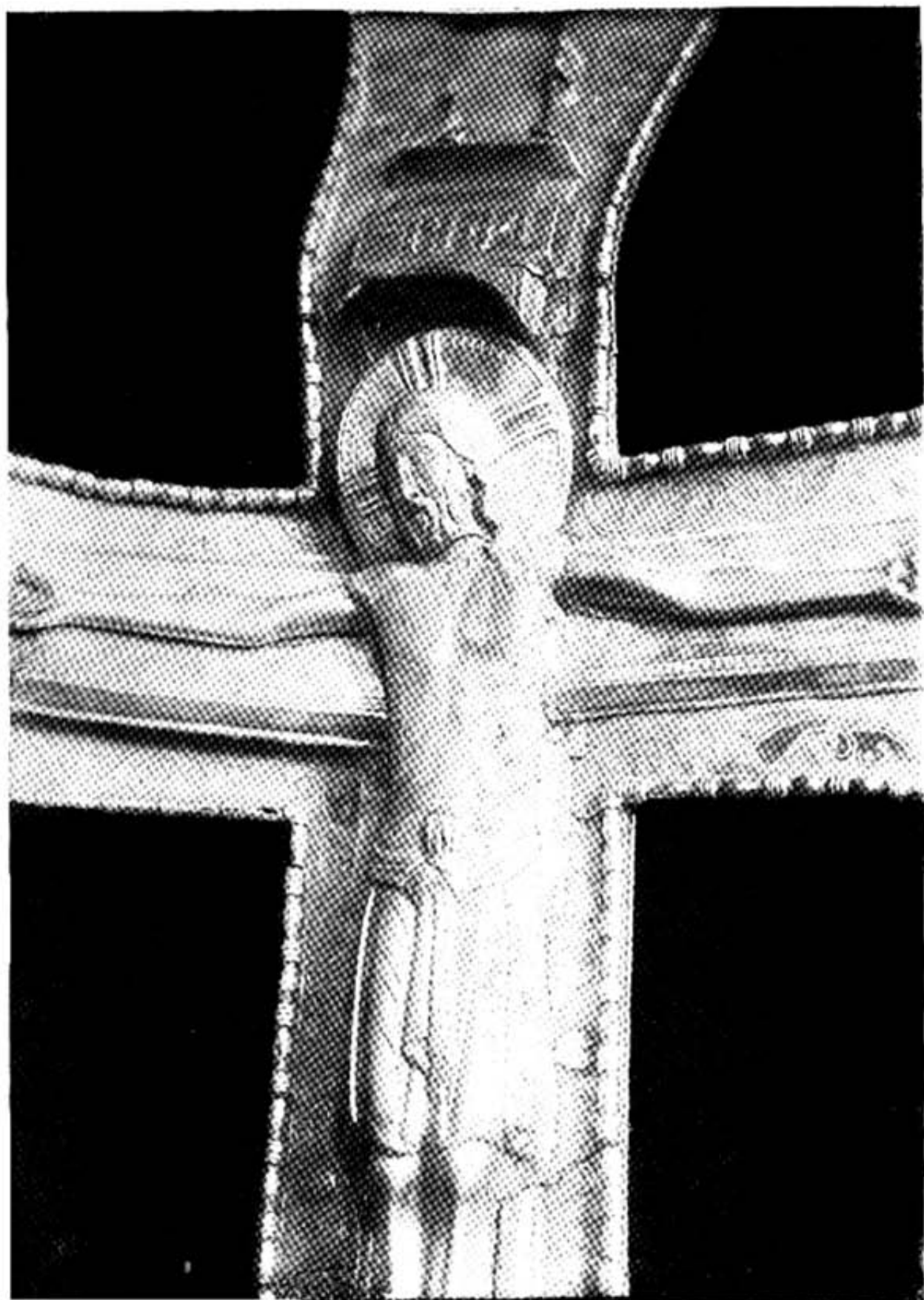
ჯვარტმა იშხანიდან



არტიკლის ჯვარი



შაქოფანი, მარტვილის ჯვარის დეტალი



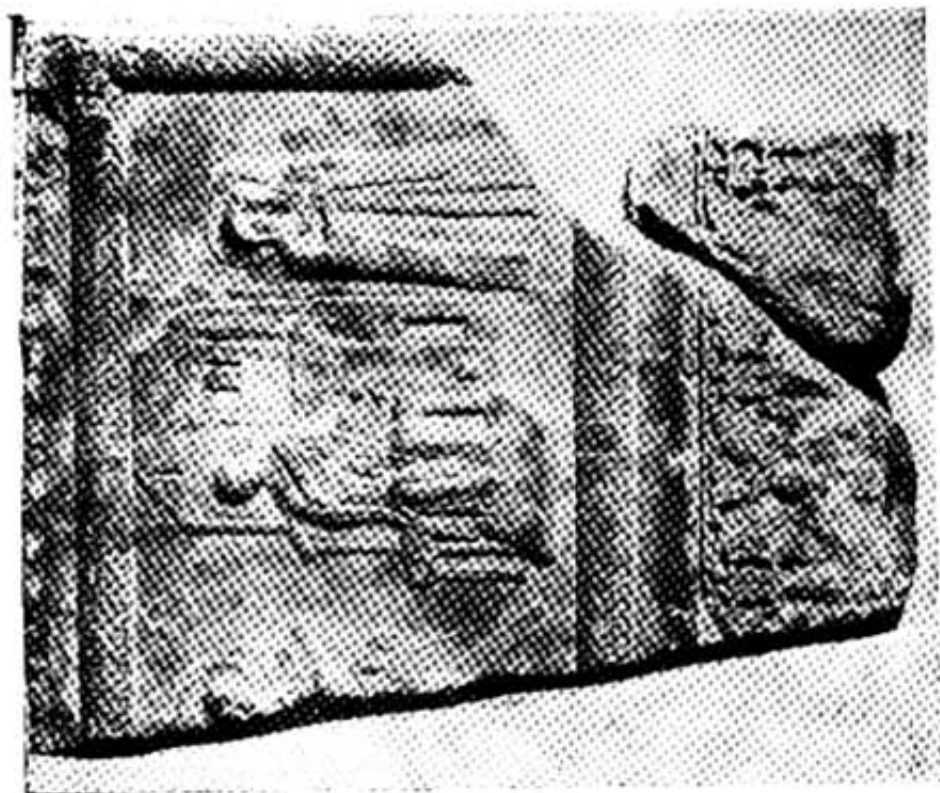
მაცხოვარი, შატავის უფროსი დედალი



2 ბეგის რქის ბაზილი. მკვრივი მოციქულთა შიშის



1 ბეგის რქის ბაზილი. დგომისმომხელთა ძირ მოციქულთა შიშის



2 შარბა, ღვთისმშობლისა და გმოსაბედის შეხვედრა. სავანის განჯელი



1 ბედიის რქოს ბარბიზი, მოციქულთა ჯაგუი



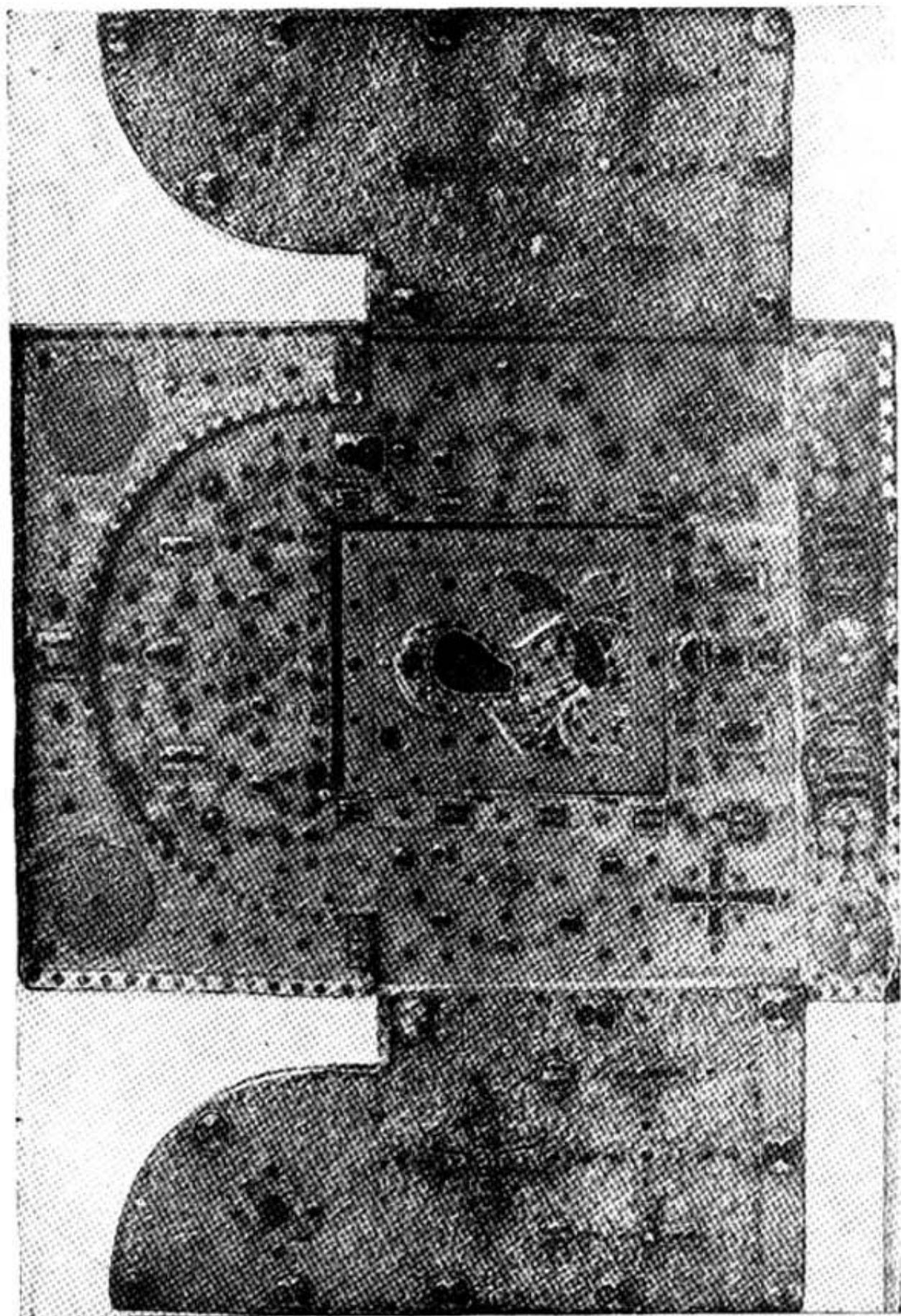
ლეთისმწიბული ზარზბიდან, სადარის კანელი



ლეთაშ-აბღია და ჯონასდგის შებენია, საფარის კანკლი

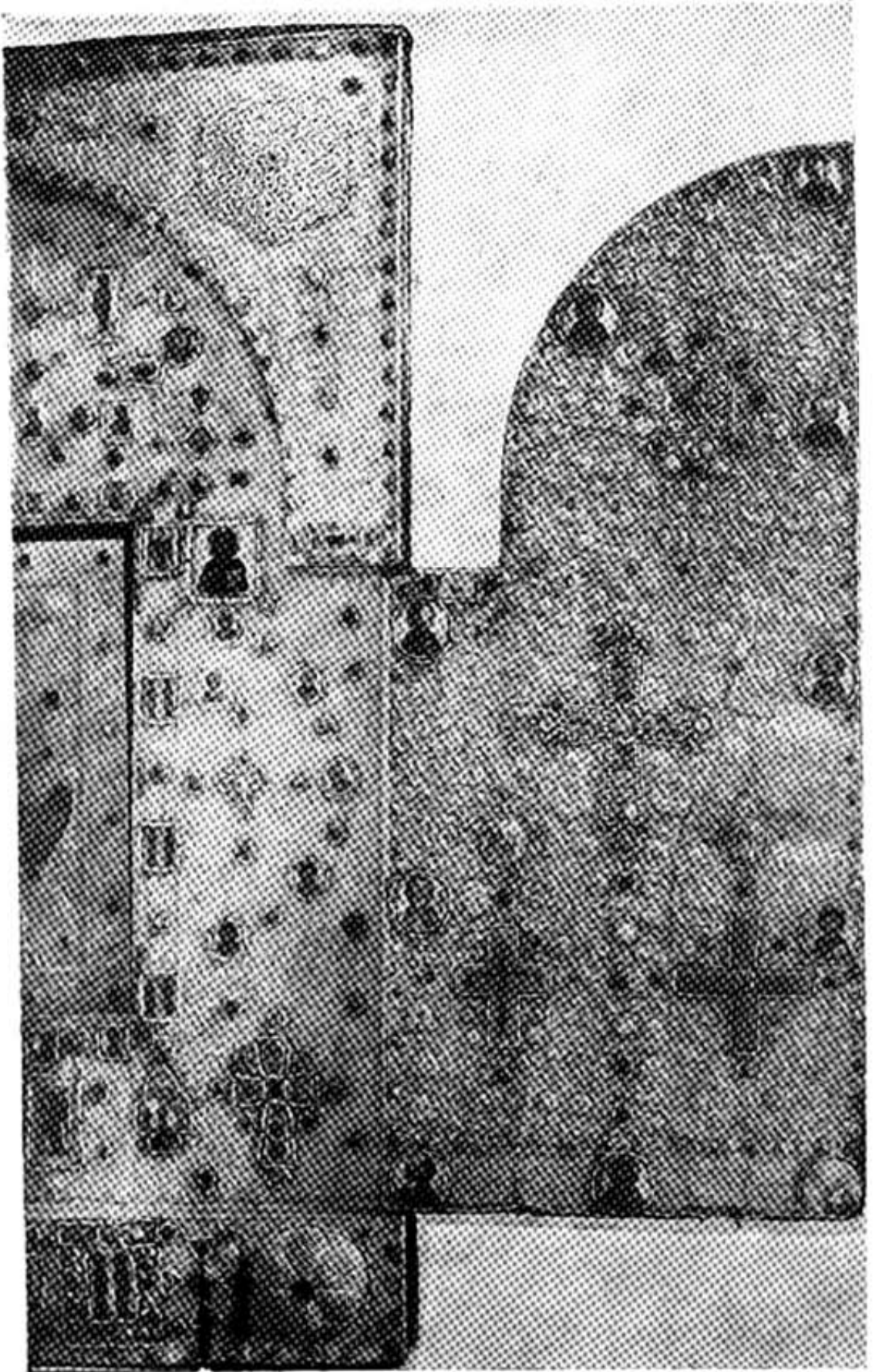


ქართველი ქალი და მისი ბავშვი, სოლომონის დიდი

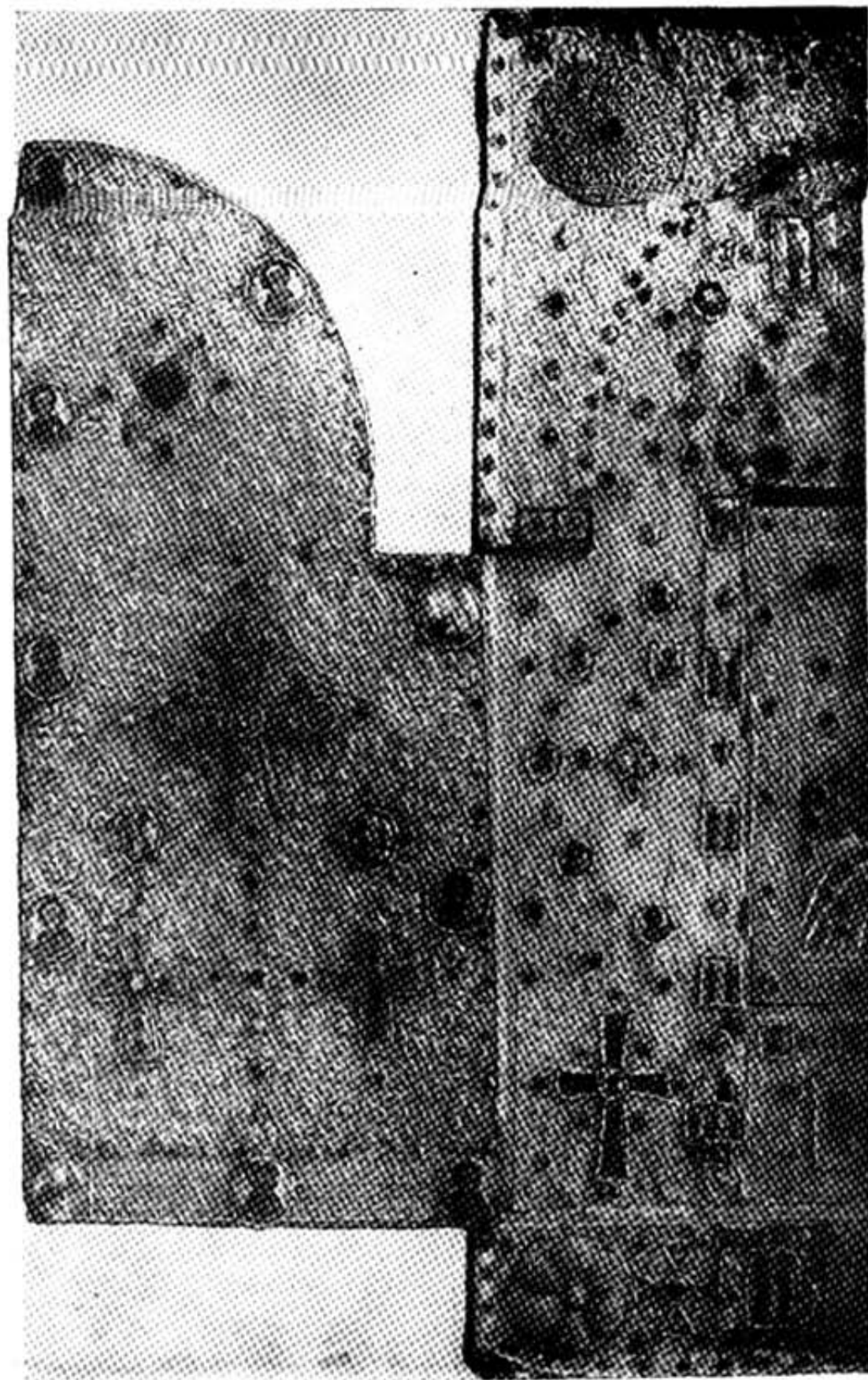




სახელის კარგი ნატივს შუა ნაწილის მოჭედობა



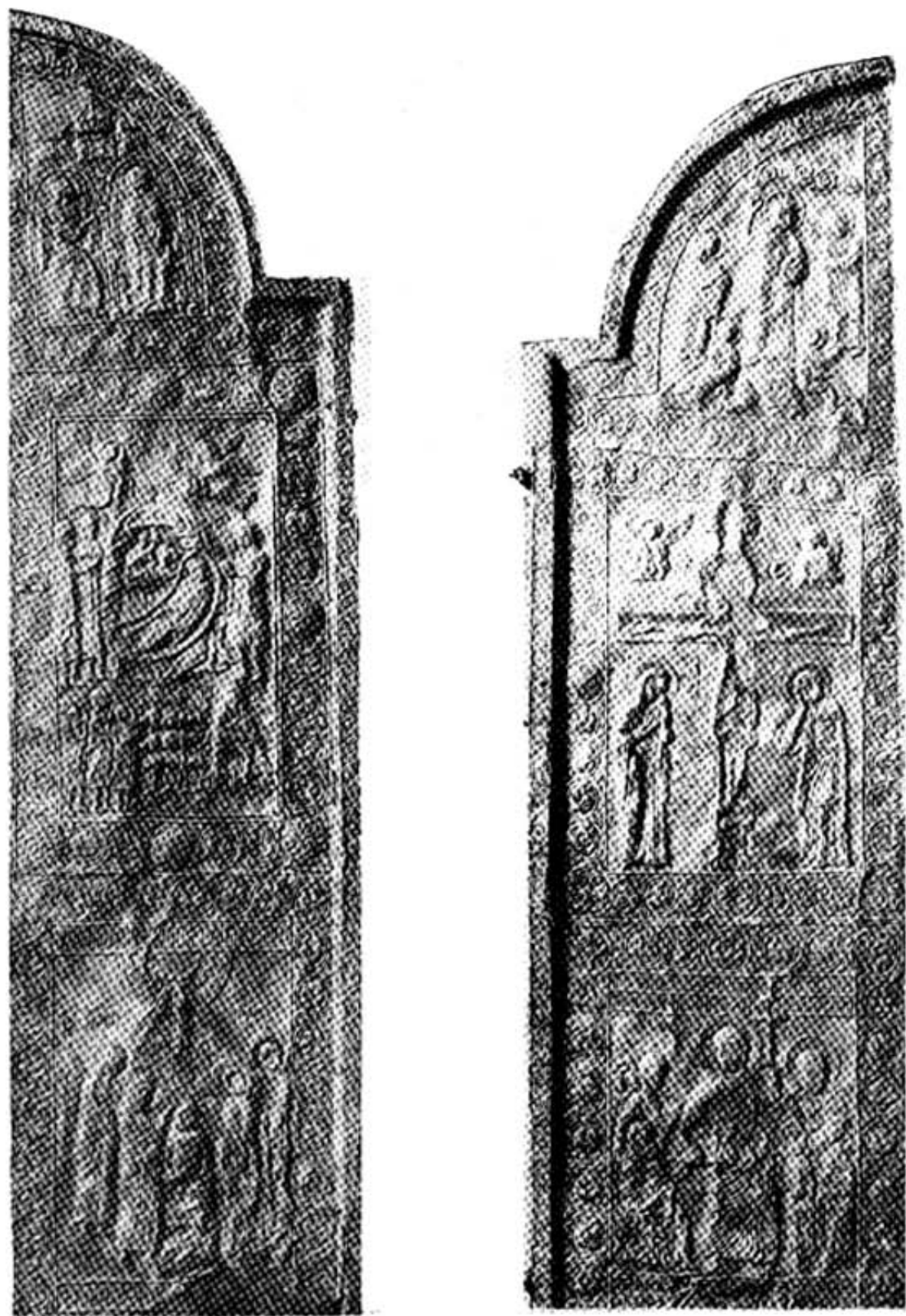
ზახელის კარედი ზატის შარცხენა კარი



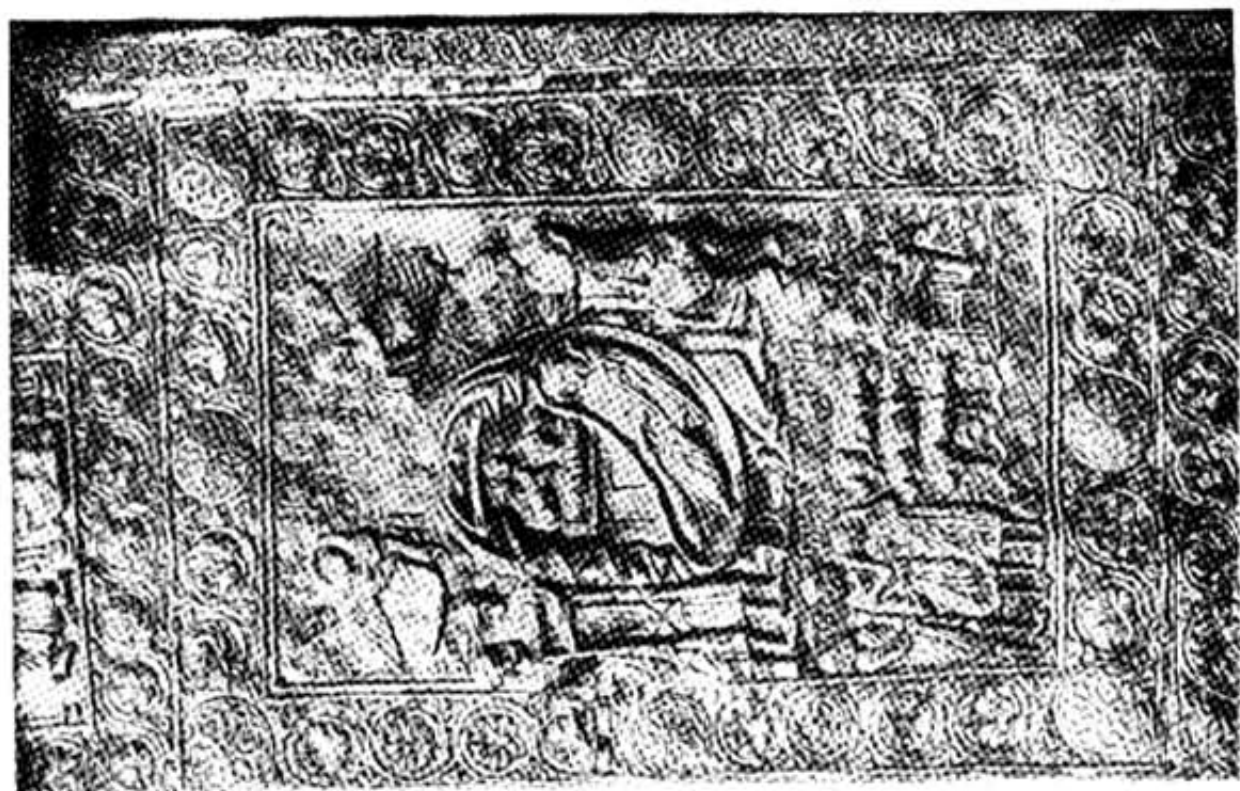
ბაბულის კარგადი ბატის შარჯენა კაზი



მხარე, მცხეთის მღვთისმშობლის ხატის სვეტი, XIV ს.



1—2 აწმის-ბატის შაცხოფრის ბატის კარების მოჭედულობის ზედა პირი XIV ს.



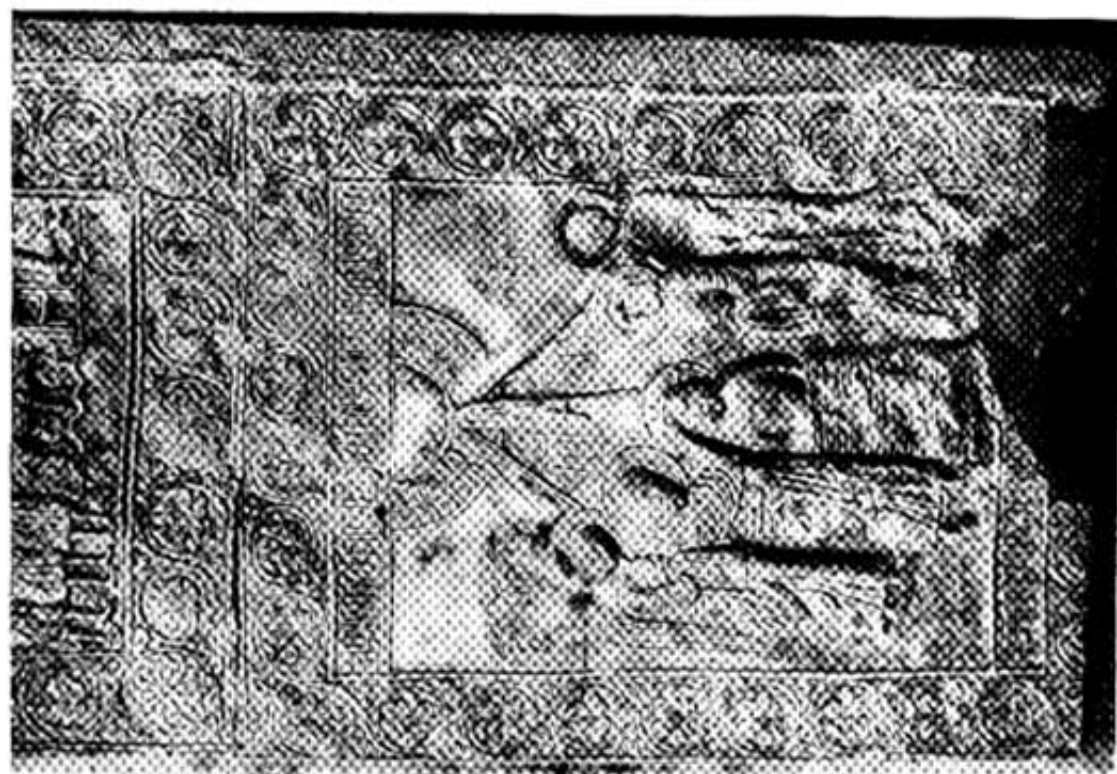
2 შობა უფლისა, კარგბის მოქვილობის ხედა ქართის დედალი, XIV ს.



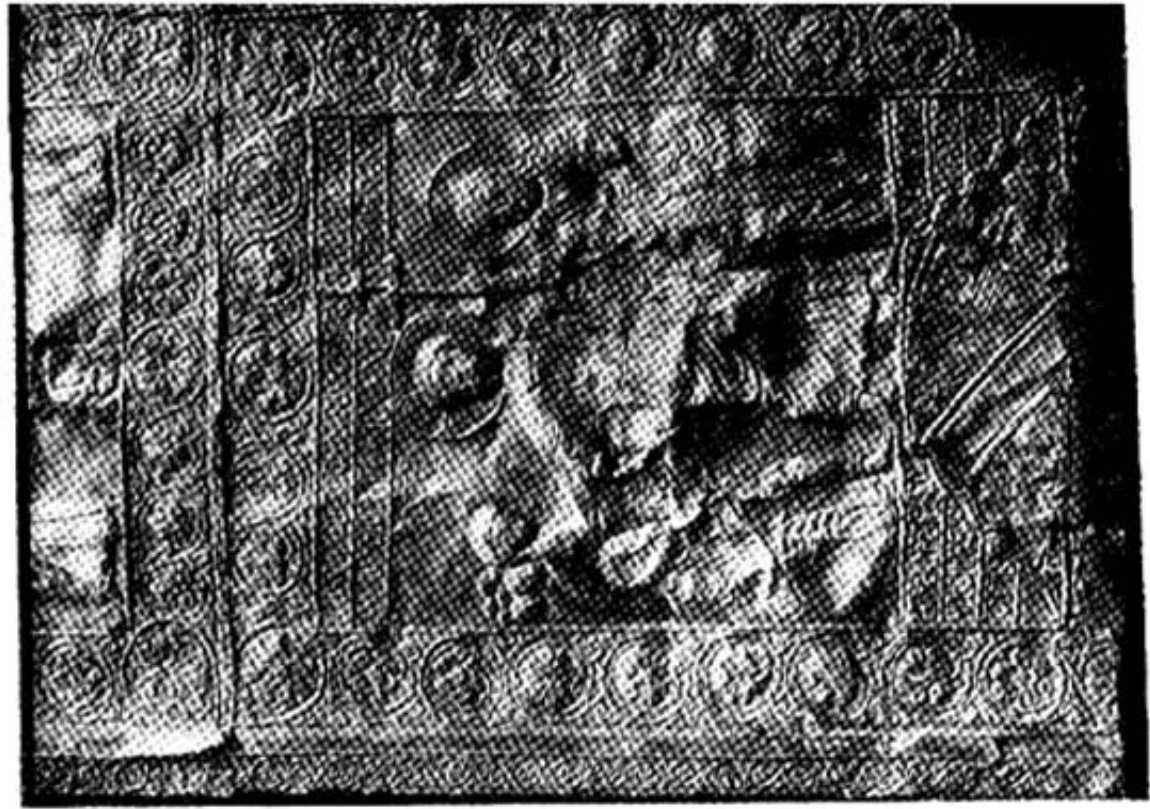
1 ბარგბა, კარგბის მოქვილობის ხედა ქართის დედალი, XIV ს.



2 ფრესკულა, კაჩების მონეტელობის ხედა პირის დედალი, XIV ს.



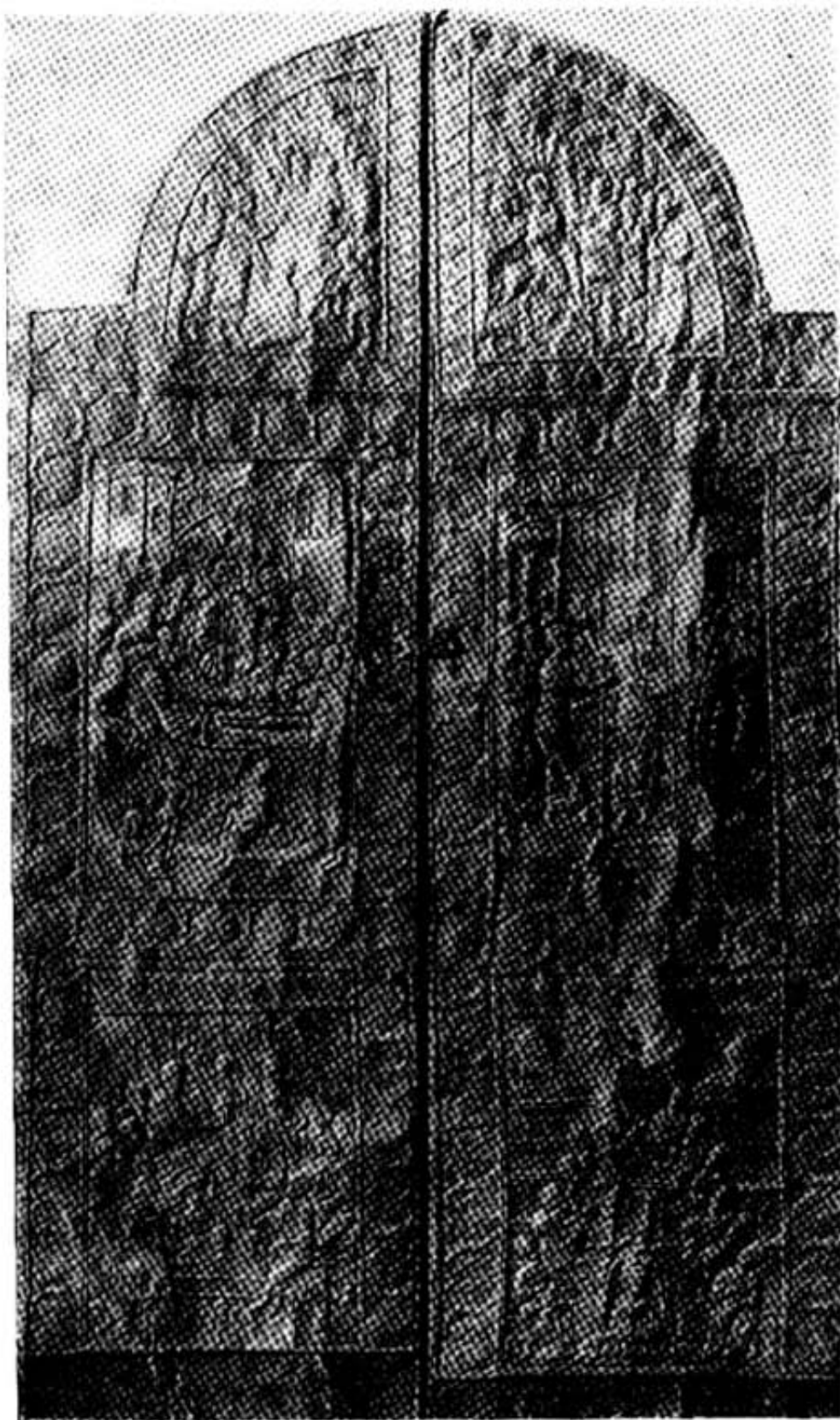
1 ნათლისღება, კაჩების მონეტელობის ხედა პირის დედალი, XIV ს.



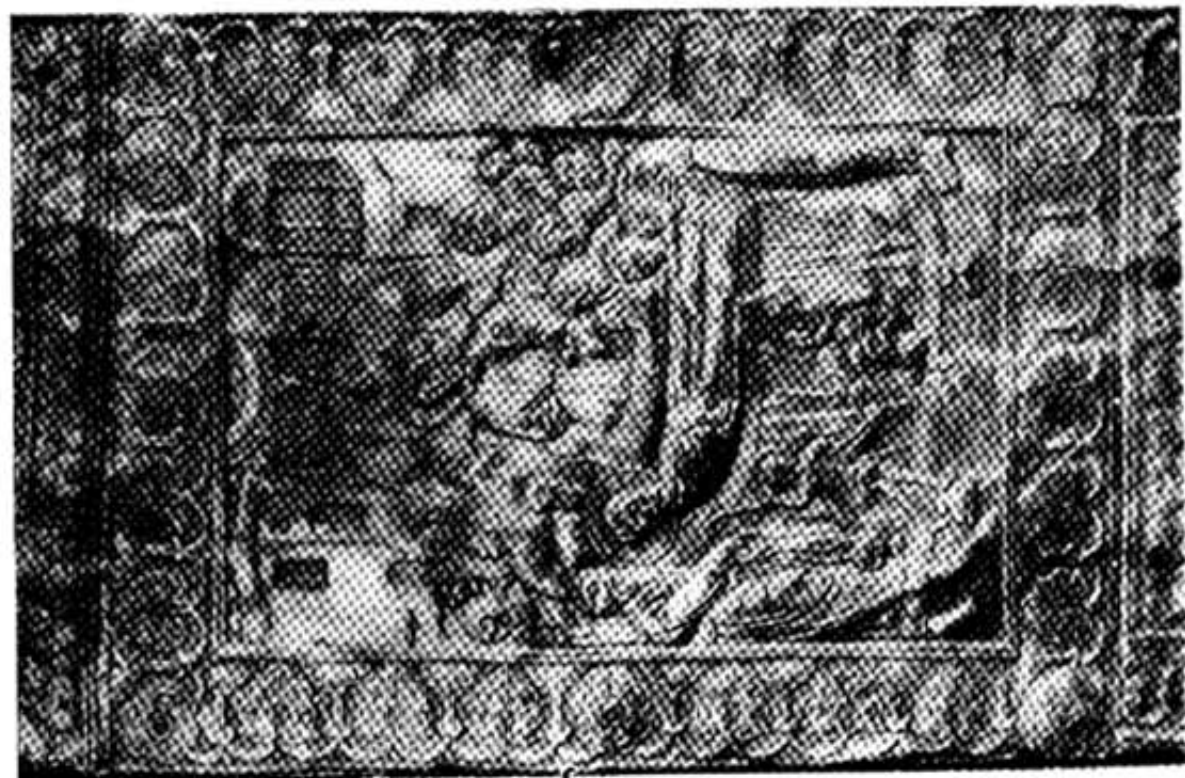
2. ალავერდა, ქართველთა მოპყვდილობის ზედა პირის ფრესკა, XIV-ბ.



1. ჯვარცმის ქართველთა მოპყვდილობის ზედა პირის ფრესკა, XIV-ბ.



ანზის-ბატის მაცხოვრის ბაჯის კარების მოჭედულობა, XVII-ს.



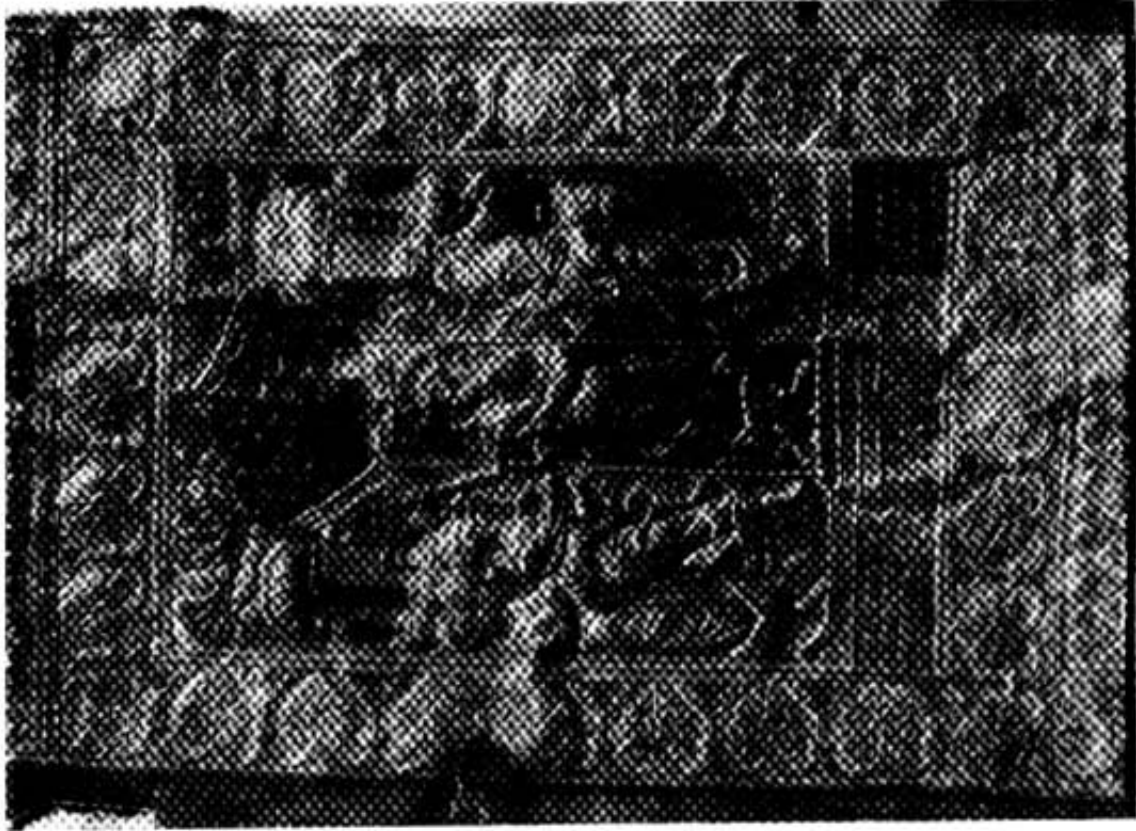
2. ღვთისმშობლის მიძინება. ქარბის მოქმედობის დედალი, XVIII ს.



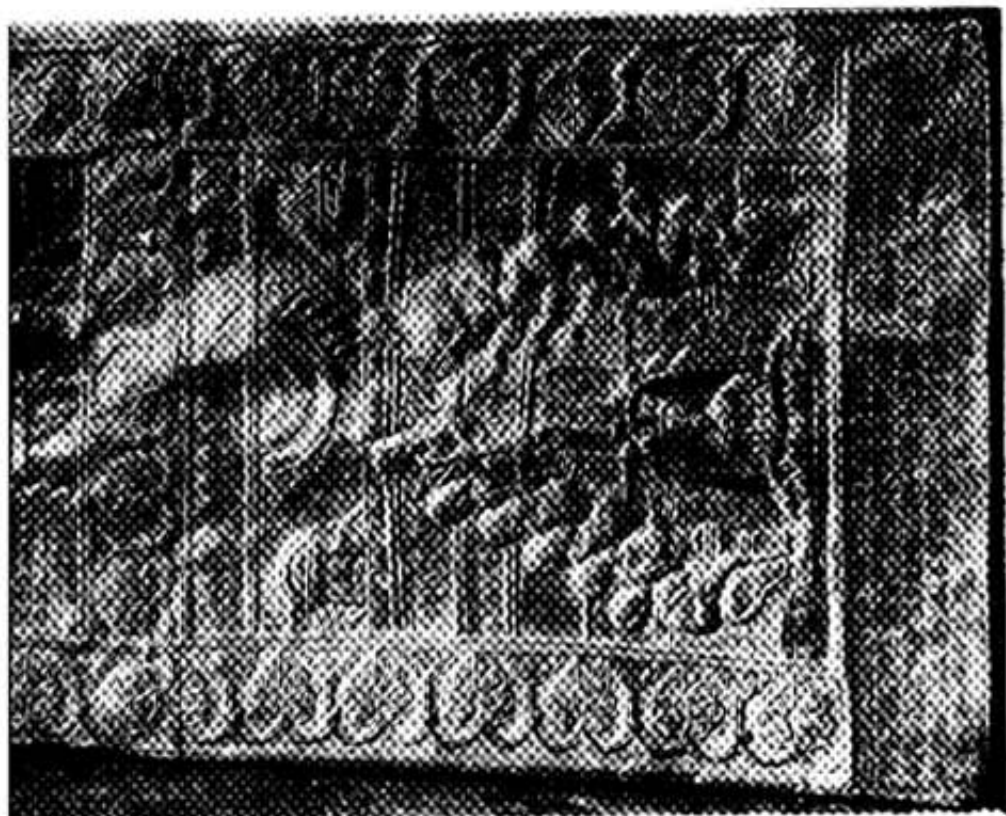
1. ღვთისმშობლის მიძინება. ქარბის მოქმედობის დედალი, XVIII ს.



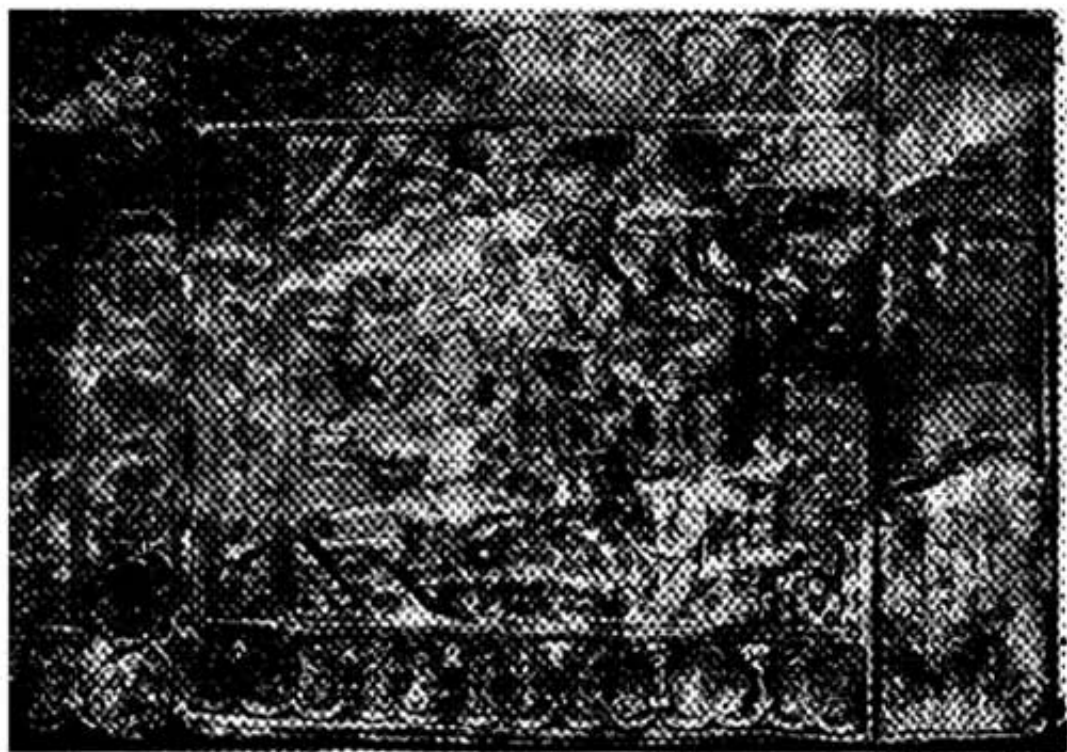
1 ივრუალღოშნი ჰესელა მაცხოვროსა, კარბის მოკვედლობის ფეხალი, XVII ს.



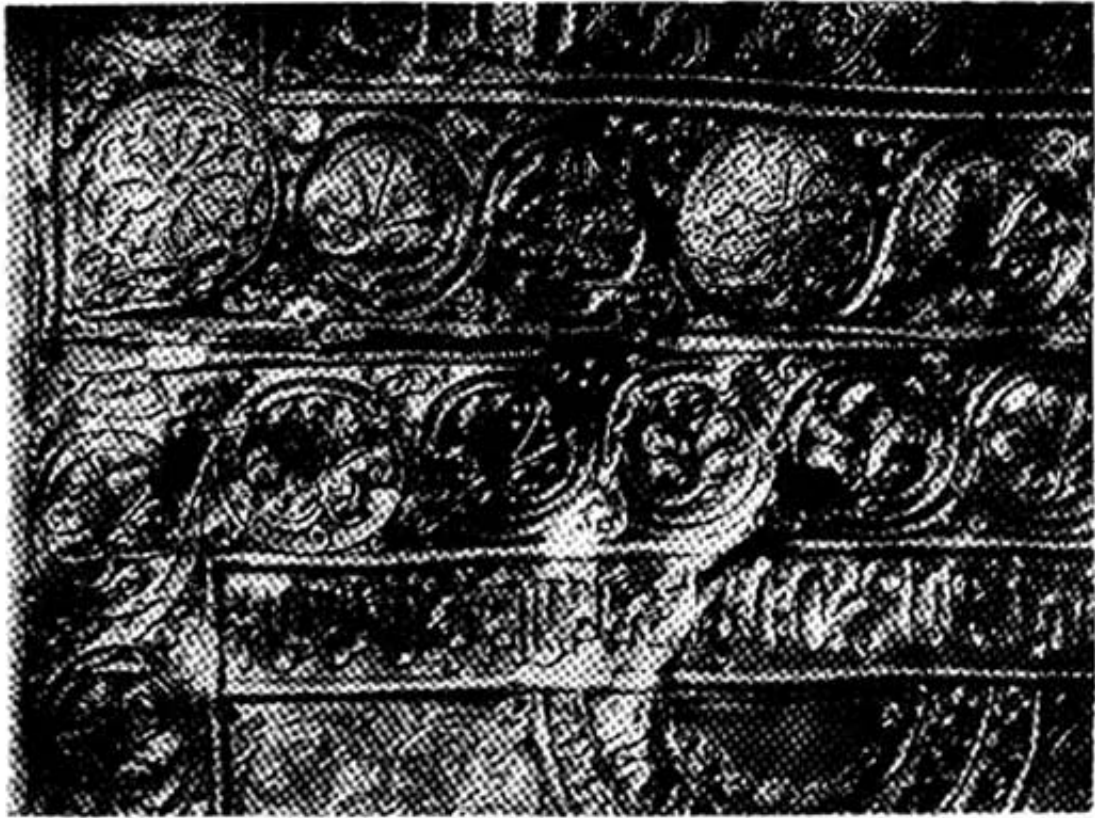
2 თრპის ფარქმეფბა, კარბის მოკვედლობის ფეხალი, XVII ს.



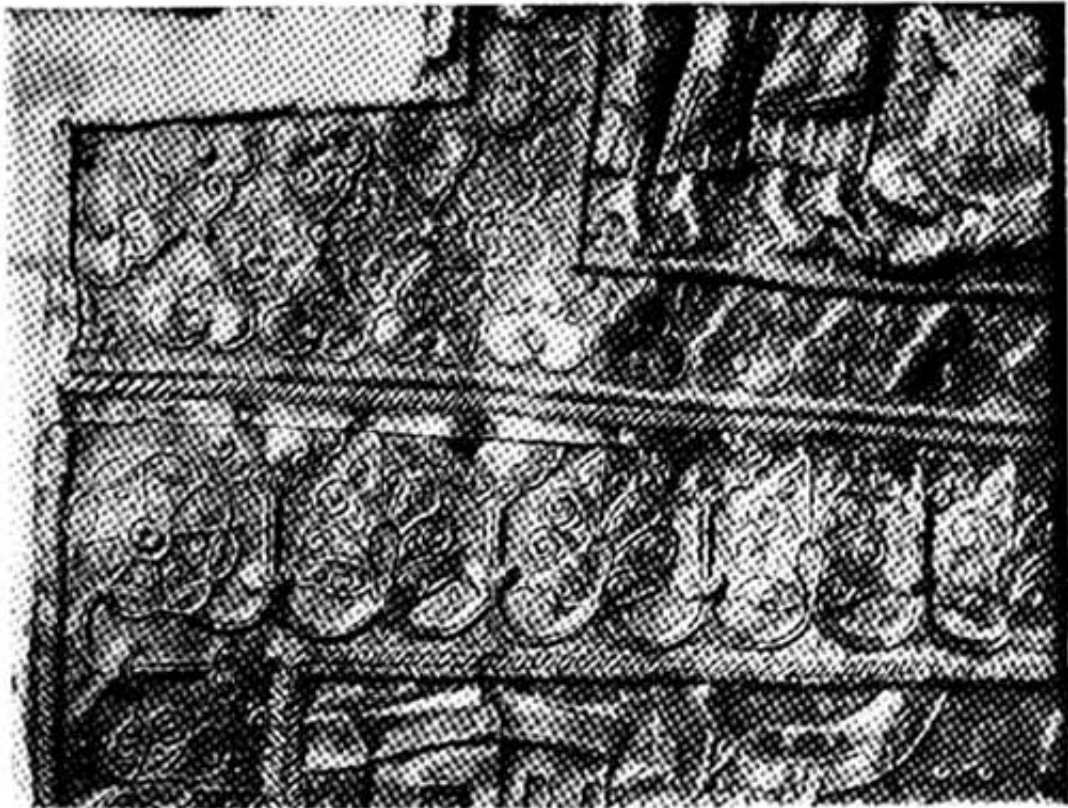
1 სული წიღის მარჯა, კარბის მოქცეობის დეპატი, XVIII ს.



2 სული, კარბის მოქცეობის დეპატი, XVIII ს.



1 თრნამუნტი კარების მოკვდილობისა, XIV-ს.



2 თრნამუნჯი კარების მოკვდილობისა, XVII-ს.

რედაქტორი **ბ. ძიძოძე**
მხატვარი **ლ. გუდიაშვილი**
ტექნიკური **თ. მამფორია**
კორექტორი **ლ. ლომთათიძე**
კონტრ. კორექტორი **მ. ჯაფარიძე**

გადაცა წარმოებას 11.4.56, ხელმოწერილია დასაბეჭდად 25.9.56
ანაწილების ზომა 9x13, ქაღალდის ზომა 60x92¹/₂, სასტამბო
ფორმათა რაოდენობა 13.
შეკვეთის № 681. ტირაჟი 4000. ფასი **39** მან. 65 კპ.

საბარათველოს სსრ მეცნიერებათა აკადემიის გამომცემლობის სტამბა
აკ. წერეთლის ქ. № 3/5
Типография Издательства Академии Наук Грузинской ССР
ул. Ак. Церетели № 3/5