



# სახალხო გაზეტი

სუკათეპიანი ლამატივა

გაზეთის № 1100

ღამატივის № 194

კვირა, 26 იანვარი 1914 წ.

კატე ყიფიანის იუბილეს ვაჟი

1861

1865

1875

1866

1867

1866

ქართული თეატრის  
მსახიობი  
კონსტანტინე ლომიჭხიძე  
ყიფიანი  
სხვადასხვა წლებში  
45წ. იუბილე  
1861-1914

# კოჭე ყიფიანის

კ ყიფიანი სხვა



გიქოშ (აბოლა, გ. სუნღუკიან(კისა)



შეილოხა (აგნეციელი ვაჟარი, უ. შექვაბერიანი)



მეფე ლირი (აზიზი ლირი, უ. შექვაბერიანი)



# იუბილეს გამო

და სხვა რაოდენი



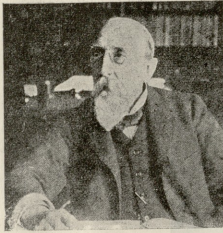
სემონ ლევანიძე (სამშობლო, დ. ერასთავისა),



ოტი ჯოლი (აღა-შა, ვ. გუნისი)



ანანია (ელაოტი, სუმბათაშვილისა)



ლერა მეხელინი.

ფინლანდიის გამაჩინილი საბელწოდო მოღვაწე, მოსარჩლო ფინლანდიას ავტონომიის.

დაიბადა 1839 წელს, გარდაიცვალა 1914 წელს.  
(იხ. „სახ. გაზეთი“ № 1094).

### რამდენანთი ტაგორის ღალადება

(თარგმანი ვერანუელით).

ვით მათხოვარა დაღლილი კარიდან კარზე, შორიდან შენი ოქროვანი ეტლი გამოჩნდა, ვით მოციმციმე, მონარნარე ტაბილი სიხმარი.

განცვიფრებულმა ვიციბთ, თუ ვინ უნდა იყოს ეს მეფეთ-მეფე?

იმედმა გულში ფრთა გაშალა, ზეაიწია და მომეჩვენა, ვითომ შწარე დენი დამთქმოდეს. ვიდექ წყალობის მომლოდნელი, რომელს უთხოვრად მიანიტებენ და სიპიდიდის, რომელიც მტერში მოუბნევიით,

მე სადაც ვიდექ, ოქროს ეტლიც იქვე შეჩერდა. თვალნი მომაპყარ დაღლილითი დაბლა ჩამოხტი. გულში ვამბობდი: აწი სიცოცხლის ბედნიერება მომიხსლოვდა და ბოლოს—შეთქი! მაგრამ ანდაზად შენ მარჯვნივ გამოვიწოდე და მითხარ: რა გავქვს რომ მომეც და გამიკითხოო?

ეს რა მეფური დაციწვა იყო?!

მეფე ხელს უწვდის მათხოვარს, მისგან თხოულობს? შევკრთო, დავიბნე. ვერაფერი ვერ გარდამეწვეიტნა. მძიმედ აბვიდან ამოვიღე სულ უშკირესი ხორბლის მარცვლი დაქის მოგვე მეფე-მათხოვარს. მაგრამ რა ღიდად განვციფრდი მე შემდგ, როდესაც ის ჩემს აბვა წამოვცალე დღის დასასრულზე და ჩემს შვირ ხვევში ოქრო ვაბვი ერთი მარცვლი იმ მარცვლის ნაცვლად, რომლითაც მე შენ გაგიკითხე. შწარედ ვიტირე და ვისურვებ, ო ნეტამეც მკრელ ქვეშ გული მქონოდა, რომ მომეცა რაც კი მეებადა!

სანდრო შანშიაშვილი.

## ყაჩაღები ჭფილისში



ვ. ფარესიშვილი.

ი. იმერლიშვილი.



იმერლიშვილი (მოკლული).