

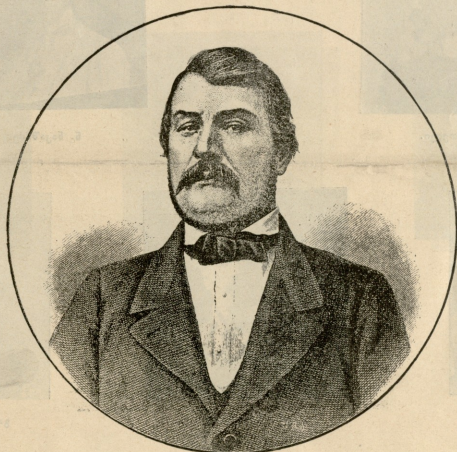
სახალხო ფურცელი

საქართველოს ჟურნალის
გვერდი № 7

გვერდი № 2

კვირა, 8 ივნისი 1914 წ.

ქართულ სახალხო მოღვაწეთა პირველი პარტიის გამომცემი



ქართული თეატრის დამაარსებელი გიორგი ერისთავი.



ქართველ სასწენო მოღვაწეთა

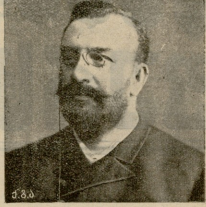
ჩვენს დამატებაში:



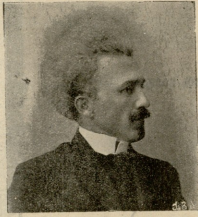
ნ. აზიანი.



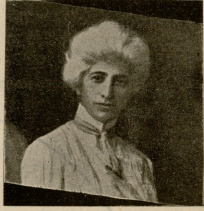
ი. გელევაწიშვილი.



დავ. ერისთავი.



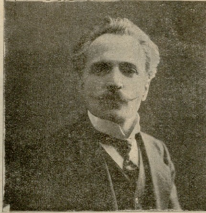
პოლ. ირეთელი.



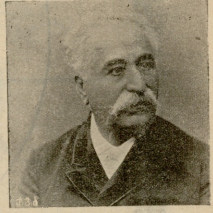
ნ. ნაკაშიძე.



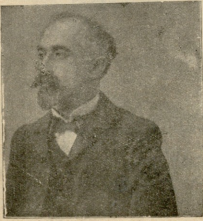
დავ. ნახუჭიშვილი



ტრ. რამიშვილი.



გაბრ. სუნლუციანი.



ნ. შიუკაშვილი.



ბარბ. ჯორჯაძე.



ავკ. ცაგარელი.

კირველი ურლოვის გეო

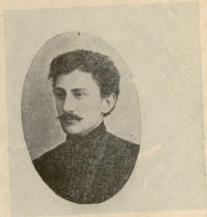
ჩვენი რეპროდუქციები:



კ. ანდრონიკაშვილი.



ნ. გვარამია.



ს. ლაშვილი.



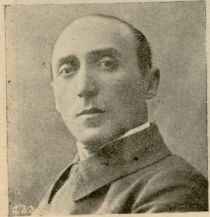
ი. ივანიძე.



სგ. სემიონიძე.



კ. შათირიშვილი.



ვ. შალიკაშვილი.



მ. ქორიძე.



ა. წუწუნავა.

ქართველ სასცენო მოღვაწეთა პირველი ურილობის გამო

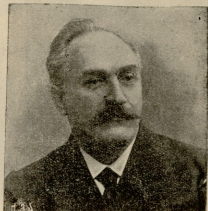
დასახარებელი მსახიობნი:



ვ. აბაშიძე.



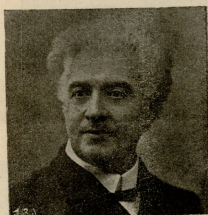
გ. გამურაძე.



ბ. გუდევანოვი.



ვ. გვინია.



გ. მესხივილი.



ე. მესხია.



მ. საფაროვა-აბაშიძის.



ე. ტერეშვილი.



კ. უშიანი.