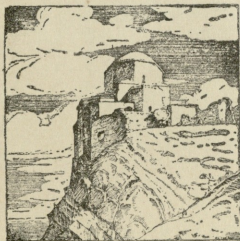


საქართველოს სსრ მეცნიერებათა აკადემია—ქართული ხელოვნების ისტორიის ინსტიტუტი
АКАДЕМИЯ НАУК ГРУЗИНСКОЙ ССР—ИНСТИТУТ ИСТОРИИ ГРУЗИНСКОГО ИСКУССТВА





ПАМЯТНИКИ ТИПА ДЖВАРИ

ИССЛЕДОВАНИЕ ПО ИСТОРИИ ГРУЗИНСКОГО ИСКУССТВА

Г. Н. ЧУБИНАШВИЛИ

ТАБЛИЦЫ

ИЗДАТЕЛЬСТВО АКАДЕМИИ НАУК ГРУЗИНСКОЙ ССР

ТБИЛИСИ 1948

Д Ж В А Р И

1. План расположения храмов и других зданий. В углу картографическая схема.
2. План большой и малой церквей.
3. План Джвари по двум уровням, наложенным друг на друга.
4. Разрез с видом на алтарь.
5. Разреза с видом на юг.
6. Диагональный разрез.
7. Угловое помещение.
Карнизы: венчающий, подкупольного квадрата, западного и восточного рукавов.
8. Перспектива масс здания (вид сверху).
9. Восточный фасад.
10. Южный фасад.
11. Северный фасад.
12. Вид с юга при восхождении на гору.
Вид на г. Мххету от Джвари.
13. Джвари на фоне гор. На переднем плане плотина ЗЧЭС'а (фото 1926 г.)
Джвари с юга.
14. Общий вид с севера. (Фото 80-ых годов).
15. Общий вид с востока.
16. Джвари и малая церковь (с севера). (Фото 1900-ых годов).
Джвари — западный откос.
17. Восточный фасад (Фото после ремонта 1893-го г.).
Южный фасад.
18. Выступ восточного фасада.
19. Трехчастная рельефная композиция ктиторов. Рис. Рене Шмерлинг.
Мотивы узоров ориентального навершия и отделки ктиторских костюмов. Рис. Д. Цицишвили.
20. Стефаноз перед Христом (Фото с памятника и с эстампажа).
21. Деметре. — Адрнерсе.
22. Кобул. — Рельеф на грани барабана. (Фото по эстампажу).
23. Рельефы в нишах южного фасада.
Рельеф на барабане купола (с восстановлением.) Рис. Р. Шмерлинг.
24. Главный вход южного фасада.
Рельеф над входом в боковую юго-западную камеру.
Рельеф вознесения креста над главным входом с юга.
25. Рельеф вознесения креста над главным входом с юга и с указанием профилей. Рис. Р. Шмерлинг
и Н. Северова.
26. Украшения оконных навершии: боковые окна южного и восточного фасада.
27. Украшение оконных навершии выступа восточного фасада.
28. Детали портика главного входа с юга: Орнамент лицевой арки — Отдельный фрагмент орнамента лицевой арки. — Две пары капителей боковой арки.
29. Резная плита парапета (после реставрации).
30. Общий вид на часть абсиды и подтрюмпное пространство после раскрытия алтаря.
31. Лестница алтаря и сидения для клира (после раскрытия).
Постамент креста Мххетского с надписью Стефаноза, Деметре и Адрнерсе и графитти на боковой грани.
32. Тромпы: Угловая с фасовой стороны. — Прямо снизу. — Два вида в перспективе.
33. Своды: Восточная половина свода купола. — Свод купола с трюмпам снизу. — Свод северной абсиды. — Свод в юго-западной угловой камере.
34. Внутренняя перспектива на восток. Рис. Н. П. Северова.

Обмерил с натуре и исполнил Н. П. Северов

МАЛАЯ ЦЕРКОВЬ КРЕСТА МЦХЕТСКОГО

- 35. План церкви.
 План погребальных помещений.
 Разрез на запад.
 Разрез через северный портик.
 } Обмерил и исполнил Н. П. Северов.
- 36. Общий вид с востока.
- 37. Вид на алтарь с престолом.
 Вид в северном портике на запад.
- 38. Юго-восточный угол крестового свода.
 Ниша с колонкой и изображением креста.
 Нагромождение арок над южной парой колонн в проходе к малой церкви, сделанное во время постройки Джвари.
 Изменение арки свода на устой того же прохода.
- 39. Капитель северного портика с остатками узора—плетением.
 Канеллированная база в северном портике.
 Колонки с капителями в южном портике (после раскрытия).
- 40. Капитель южного портика.
- 41. Капитель южного портика.
 Колонки.
 Крест в нише.
 } Обмерил и исполнил Н. П. Северов.
- 42. Лестница входа с южной стороны малой церкви, обслуживавшая и сезонный вход в большую церковь. Раскрыта в 1938 г.

АТЕНСКИЙ СИОН

- 43. План расположения церкви и крепостных сооружений. Обмер Н. П. Северова.
- 44. План.
 Разрез.
 Восточный фасад.
 Западный фасад.
 } Обмер М. Г. Калашникова.
- 45. Общий вид с востока.
- 46. Восточный фасад.
 Западный фасад.
- 47. Южный фасад.
 Северный фасад.
- 48. Внутренний вид на алтарь.
- 49. Угловая трюмпа.
 Свод купола снизу.
- 50. Своды в юго-восточной и северо-восточной камерах снизу.
- 51. Ктиторские изображения на южной и северной гранях выступа на восточном фасаде.
- 52. Средняя грань с изображением Христа на восточном фасаде.
- 53. Ктиторские изображения восточного фасада.
- 54. Отдельное изображение фигуры на западном фасаде.
 Изображение двух фигур в восточной нише южного фасада.
- 55. Изображение трех фигур на западном выступе.
 Фрагмент рельефа в западной нише северного фасада.
- 56. Изображение богородицы с младенцем (фрагмент).
 Изображение богородицы в типе диакониссы.
- 57. Фигуры птиц на восточном выступе.
 Фрагмент изображения животного на западном фасаде.
 Изображение грифона.
- 58. Изображение двух фигур на южном выступе.
 Изображение ктитора со святым на северном выступе.

59. Рельеф на барабане купола.
Фрагмент изображения святого.
60. Самсон со львом и пророк Аввакум (западный фасад).
Самсон со львом и композиция неустановленного сюжета (северный фасад).
Сильно попорченные композиции (от оконного навершия, в кладке ниши южного фасада).
61. Рельеф в тимпане северного входа.
62. Рельеф со сценой охоты.
63. Фрагменты капителей северного и южного входов.
Кронштейн под карнизом восточного фасада.
Фрагмент базы южного входа.
64. Украшение оконного навершия восточного фасада
65. Украшение оконных наверший барабана купола и западного фасада.
66. Запись 853-го года внутри южной абсиды (на штукатурке).
Надпись царя Баграта IV и под нею армянская надпись архитектора.

СТАРАЯ ШУАМТА

67. План и разрез купольной церкви. Обмерил и исполнил Н. П. Северов.
68. Общий вид с севера.
Свод купола и свод угловой камеры снизу.

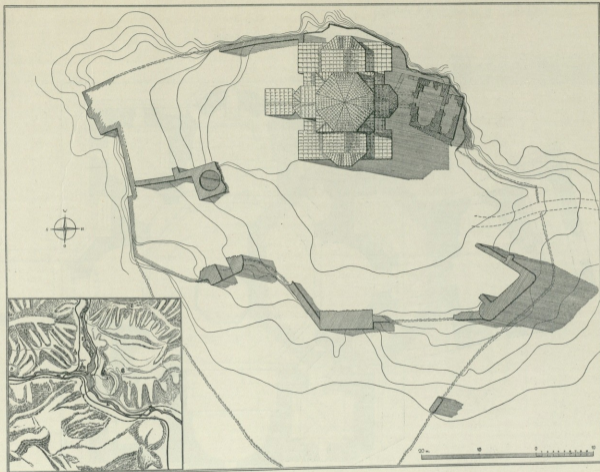
МАРТВИЛИ

- | | | |
|--|---|-----------------------------------|
| <ol style="list-style-type: none"> 69. План с показанием перестроек. 70. Разрез с видом на восток. 71. Диагональный разрез Разрез через западную часть. Деталь венчающего карниза 72. Общий вид с севера. Вид с запада на храм и башню. 73. Вид на алтарь. Свод в алтаре. 74. Свод купола с угловыми арочными переходами. 75. Свод в трехчетвертной нише и переход на углу от квадрата к кругу купола <u>снизу</u>. Кронштейны карниза на западном фасаде. Кронштейн в западном портике под сводом. 76. Средняя часть восточного фасада и его фриз. 77. Фриз восточного фасада и его детали. 78. Фриз западного фасада. 79. Детали фриза западного фасада: Конный святой и Самсон со львом.—Даниил во рау львином. 80. Часть западного фасада с фризом и с карнизом. | } | Обмерил и исполнил Н. П. Северов. |
|--|---|-----------------------------------|

АРМЯНСКИЕ ПОСТРОЙКИ ДЖВАРСКОГО ТИПА

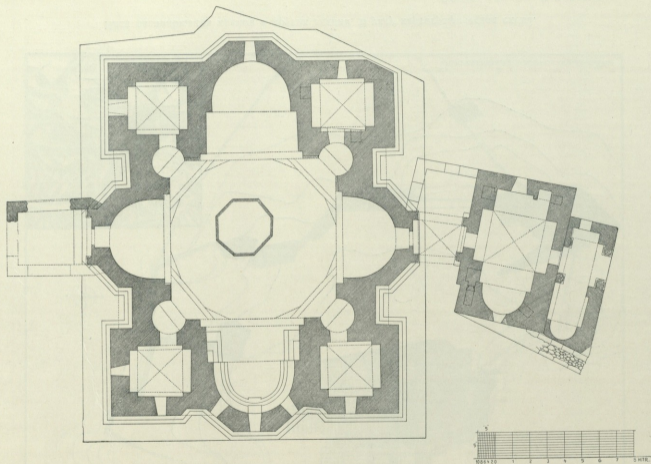
- | | | |
|---|---|------------------------------|
| <ol style="list-style-type: none"> 81. Планы: Аван.—Рипсима.—Таргманчац.—Адиаман. Обмерил и исполнил Н. П. Северов. 82. Адиаман—схематический план по надсводным камерам и схема разреза. 83. Конструктивная система переходов под купол в Рипсима, Таргманчаце и Адиамане. 84. Аван: свод в юго-восточной угловой камере. Рипсима: вид свода в трехчетвертной нише и углового перехода снизу. Рипсима: вид свода в северо-восточной угловой камере снизу. Таргманчац: внутренний вид развалины. 85. Адиаман: общий вид снаружи. Рипсима: общий вид снаружи. | } | Исполнил
Н. П.
Северов |
|---|---|------------------------------|

Д Ж В А Р И



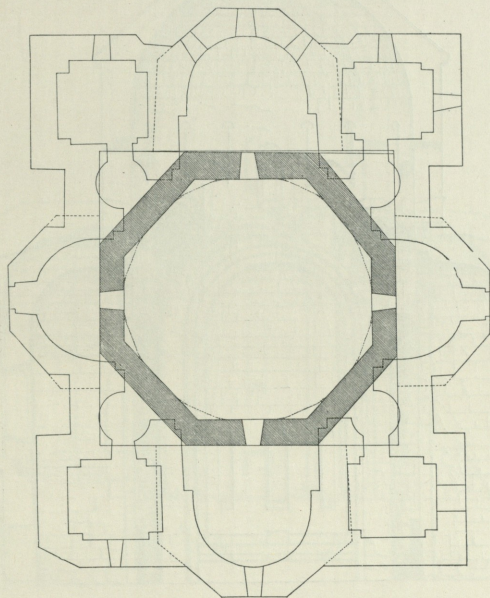
План расположения храмов и других зданий. В углу картографическая схема.

Обмерил и исполнил Н. П. Северов.



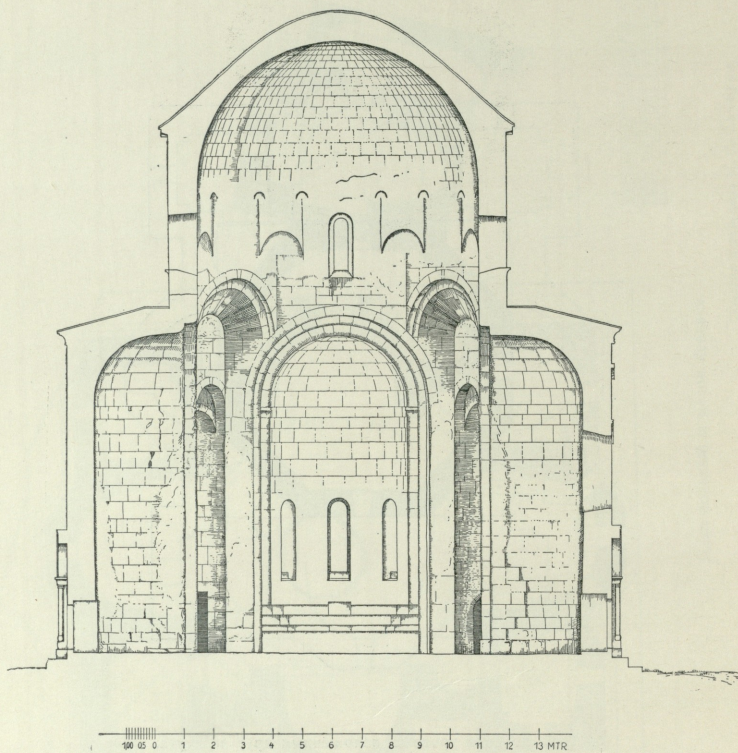
План большой и малой церквей.

Обмерил и исполнил Н. П. Северов.



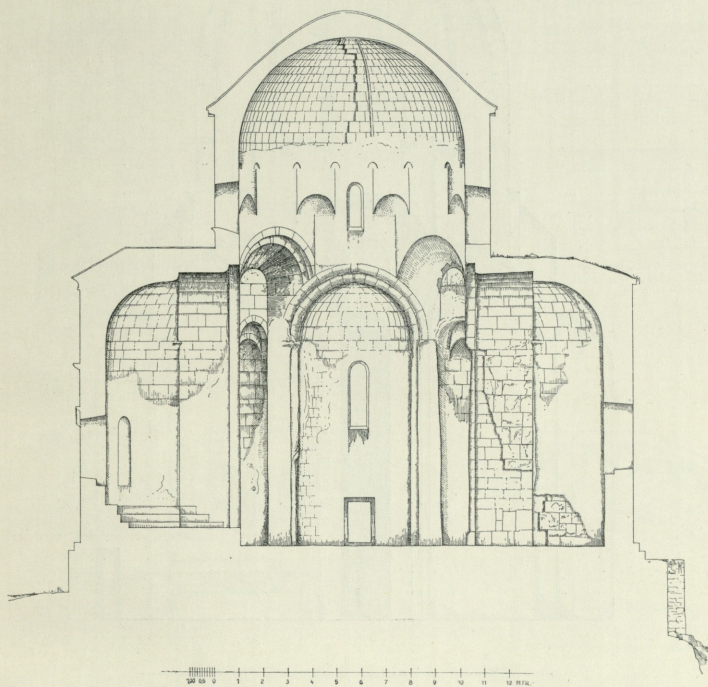
План по двум уровням, наложенным друг на друга.

Обмерил и исполнил Н. П. Северов.



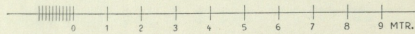
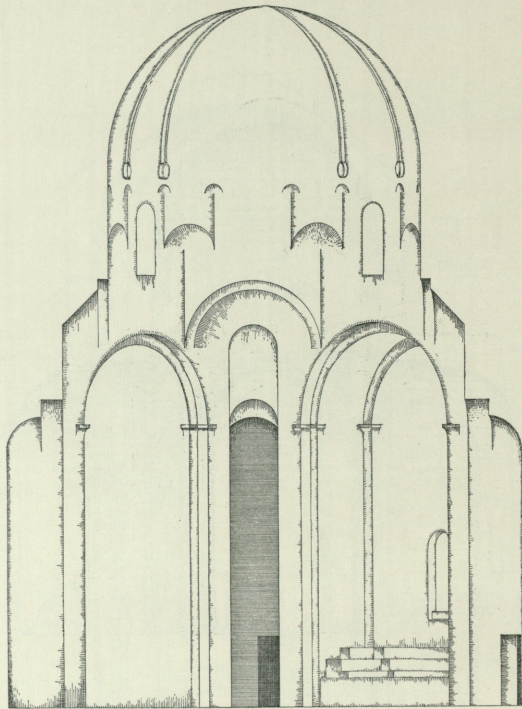
Разрез с видом на алтарь.

Обмерил и исполнил Н. П. Северов.



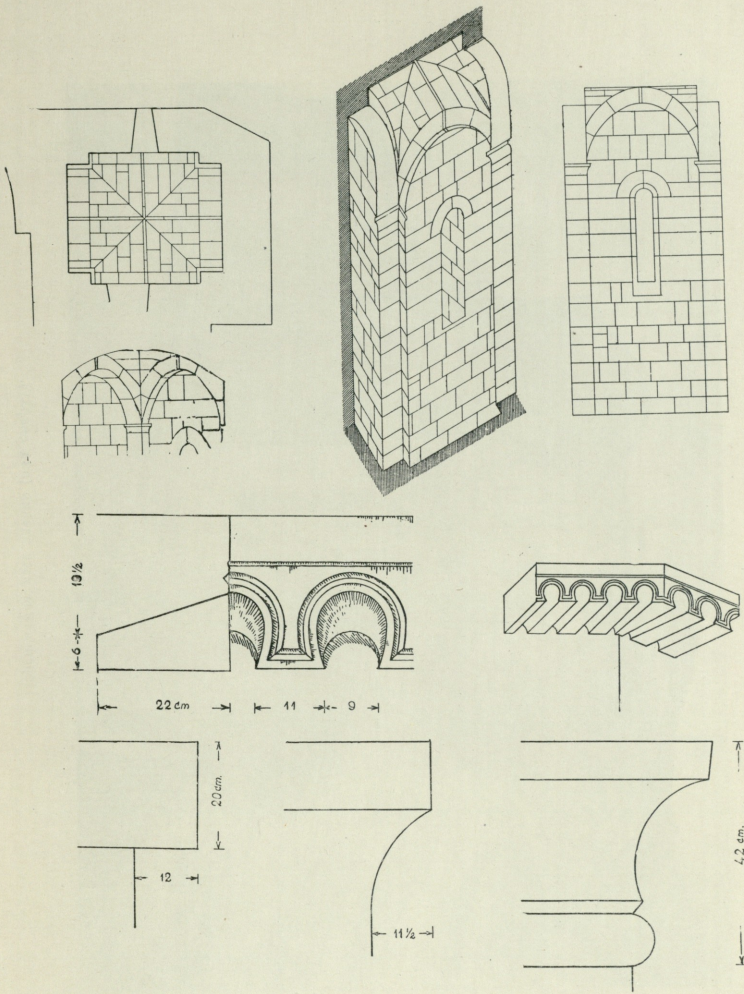
Разрез с видом на юг.

Обмерил и исполнил Н. П. Северов.



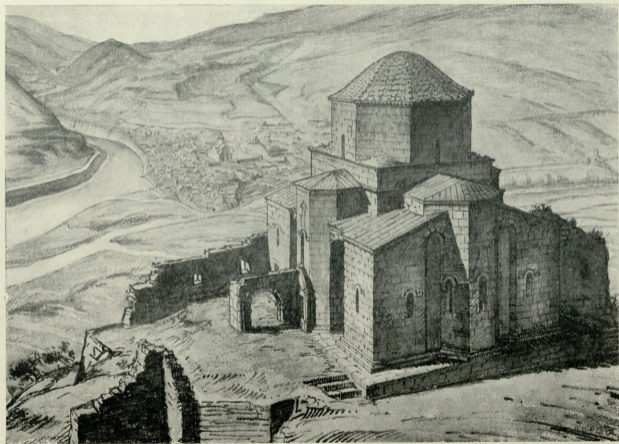
Диагональный разрез.

Обмерил и исполнил Н. П. Северов.



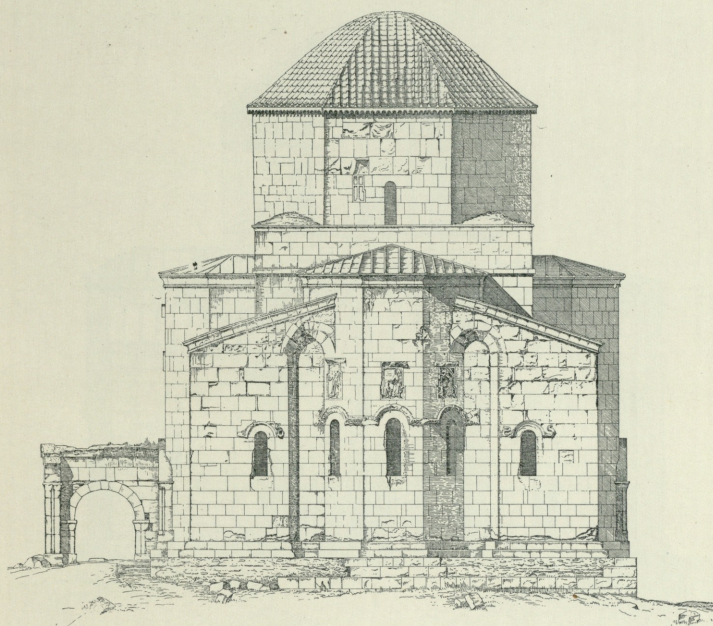
Угловое помещение. Карнизы: венчающий, подкупольного квадрата, западного и восточного рукавов.

Обмерил и исполнил Н. П. Северов.



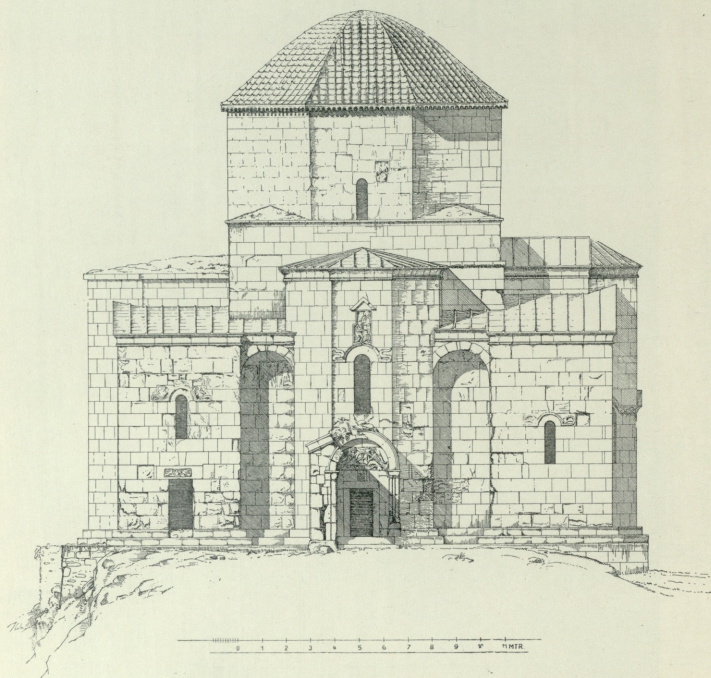
Перспектива масс здания (вид сверху).

Исполнил Н. П. Северов.



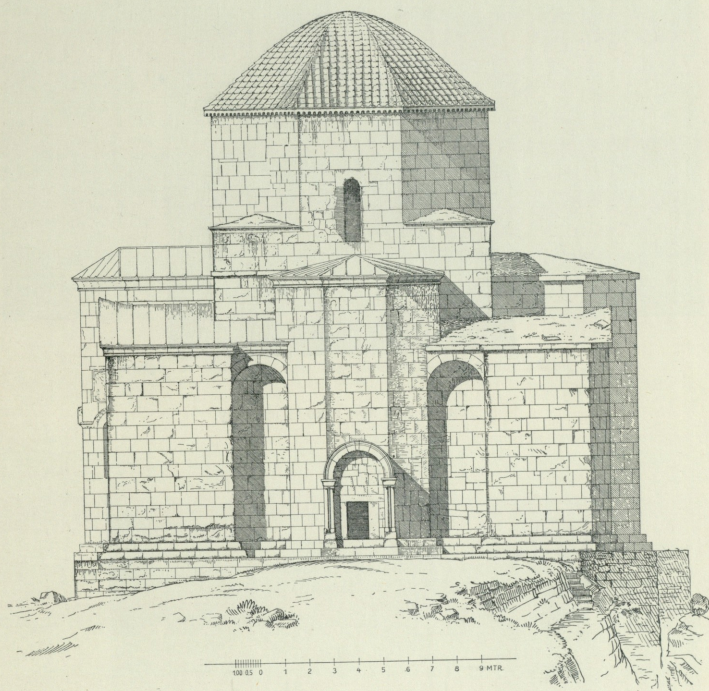
Восточный фасад.

Обмерил и исполнил Н. П. Северов.



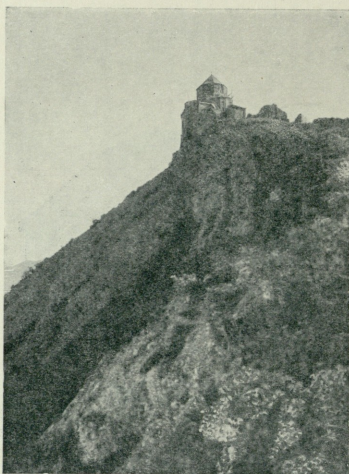
Южный фасад.

Обмерил и исполнил Н. П. Северов.



Северный фасад.

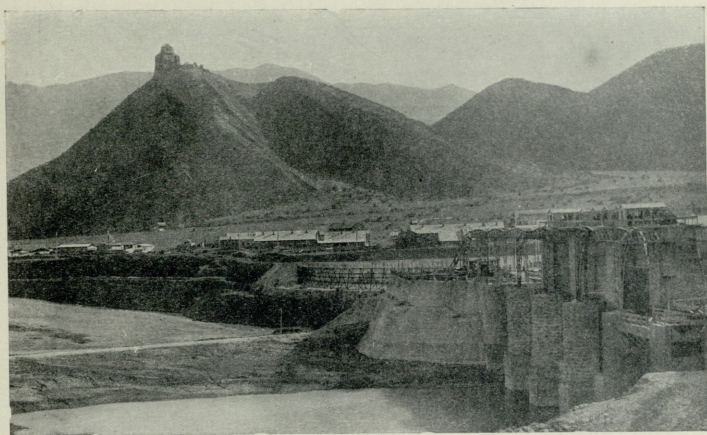
Обмерил и исполнил Н. П. Северов.



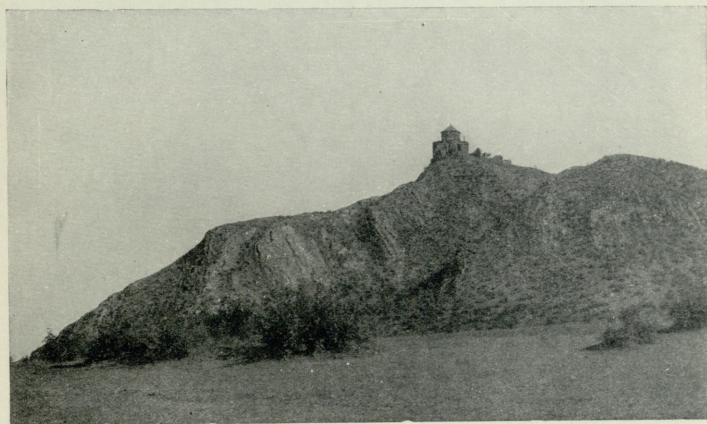
Вид с юга при входе на гору.



Вид на гор. Мхету от Джвари.



Джвари на фоне гор. На переднем плане плотина ЗАГЭС'а.



Джвари с юга.



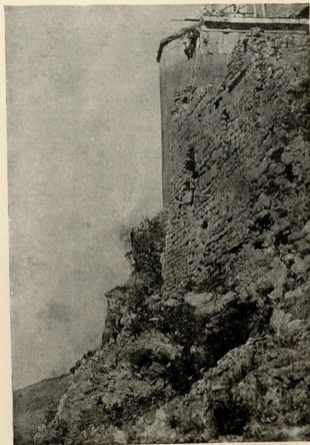
Общий вид с севера.



Общий вид с востока.



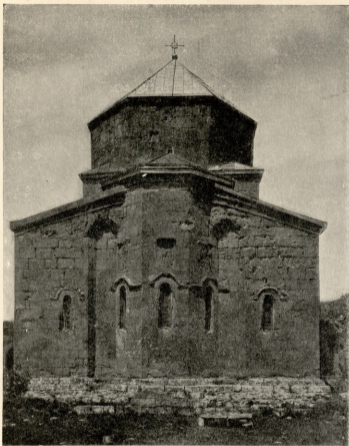
Джвари и малая церковь (с севера).



Джвари—западный откос.

T154
5

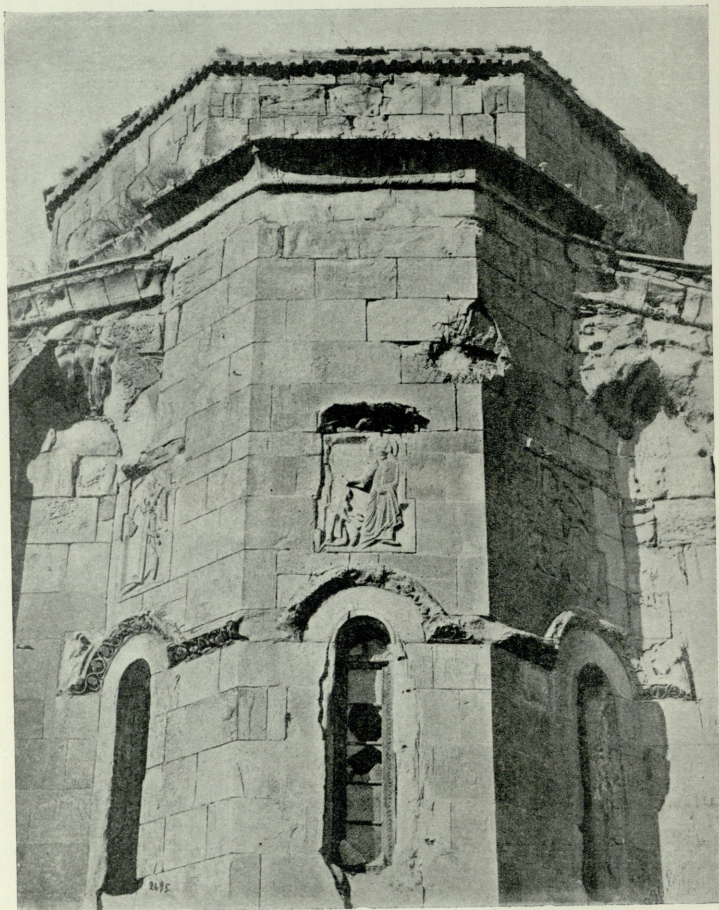
ՀԱՅԿԱՍՏԱՆԻ
ՊԱՏՄԱՆՈՒԹՅԱՆ
ՓՈՒԿԱՅԻՆ
ՊՆԵՎԱՅԻՆ
ԳՐԱԴԱՐԱՆ



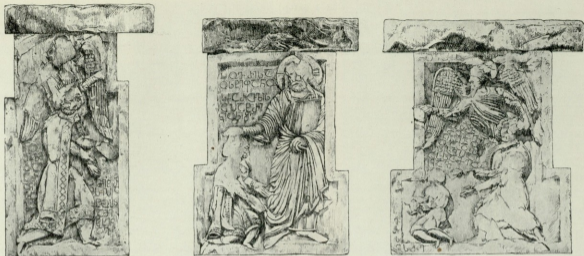
Восточный фасад после ремонта 1893-го г.



Южный фасад.



Выступ восточного фасада.



Трочастная рельефная композиция ктиторов.



Мотивы узоров орнаментального навершия и отделки ктиторских костюмов.

Рисовали Ренз Шмерлинг и Давид Цицишвили.



Стефанос перед Христом. (Фото с памятника и с эстампажа).



Դեմեթրե.



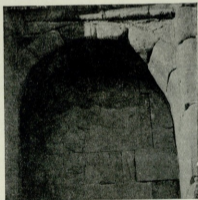
Ադրներսե.



Կոբուլ.



Րելիեֆ նա ցրնե ԲարաԲան. (Փոթո քո էստաքաքյու).



Рельефы в нишах южного фасада. Рельеф на барабане купола (с восстановлением).

Рисовала Ренэ Шмерлинг.



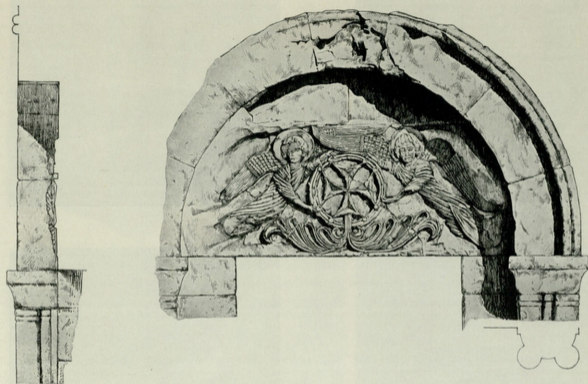
Главный вход южного фасада.



Рельеф над входом в боковую юго-западную камеру.

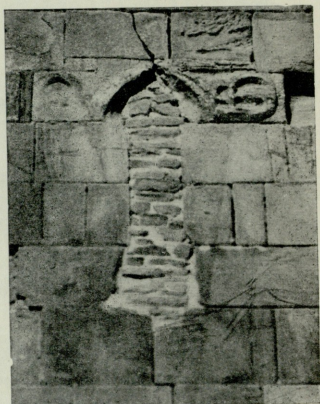
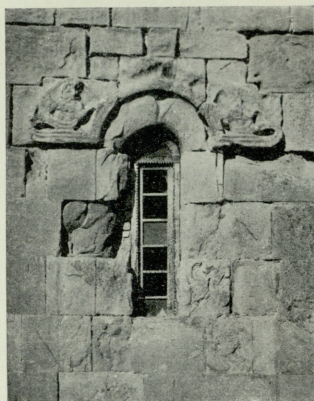


Рельеф вознесения креста над главным входом с юга.

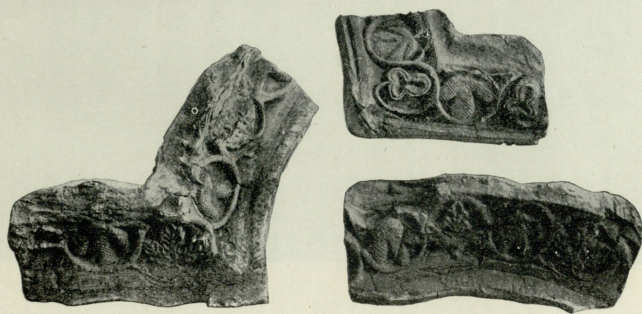
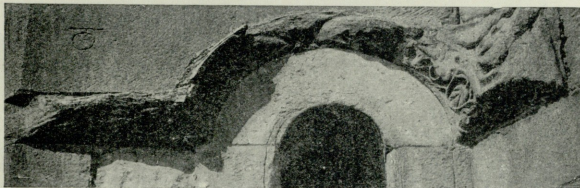
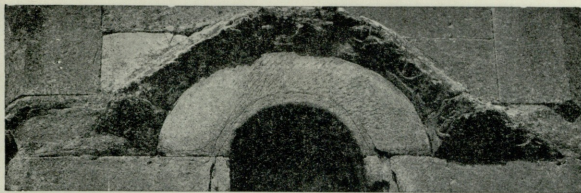


Рельеф вознесения креста над главным входом с юга с указанием профилей.

Рисовали Рене Шмерлинг и Н. П. Северов.



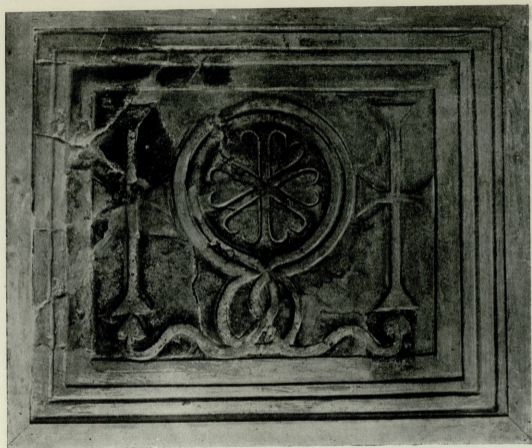
Украшения оконных наверший. Боковые окна южного и восточного фасадов.



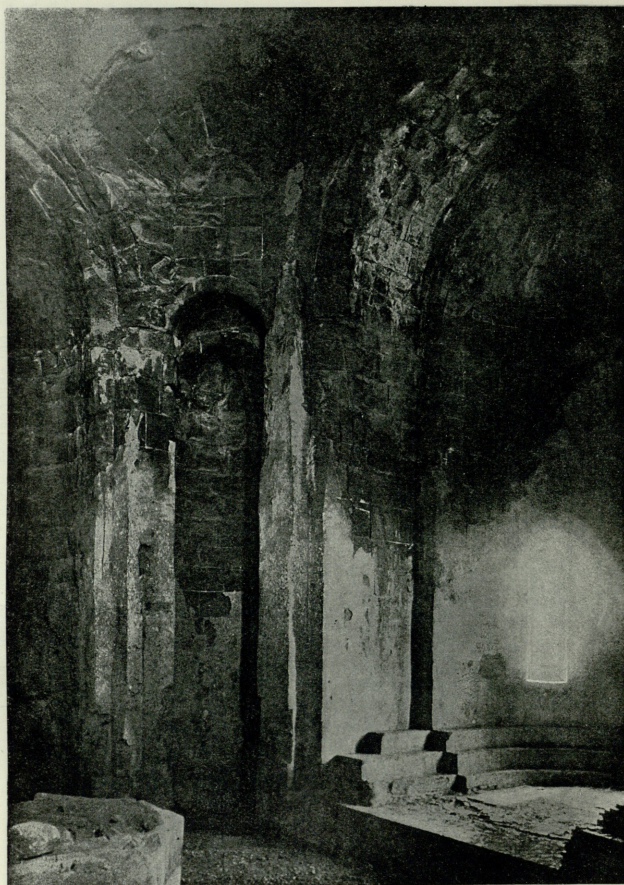
Украшения оконных наверхий выступа восточного фасада.



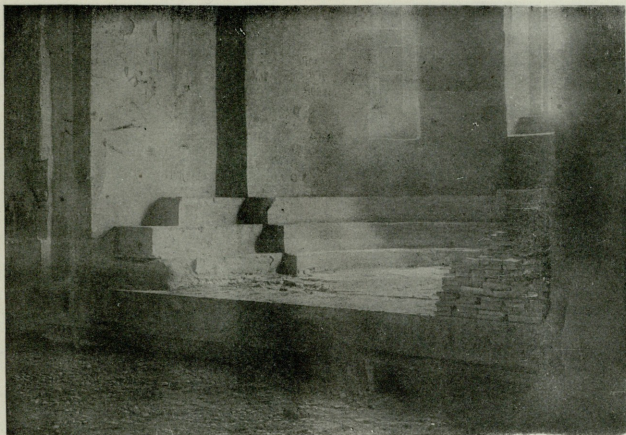
Դետալի փորտիկա գլա՜նոյ քո՜ւտա ս յոյա.
 Օրնա՜նտ Լի՜ւ՜՜՜՜՜ քո՜ւտա. Օ՜ղձը՜ն քո՜ւտա Օրնա՜նտ Լի՜ւ՜՜՜՜ քո՜ւտա.
 Դ՜ւո քո՜ւտա քո՜ւտա քո՜ւտա քո՜ւտա.



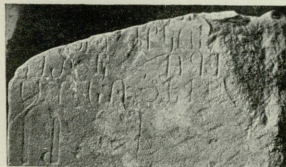
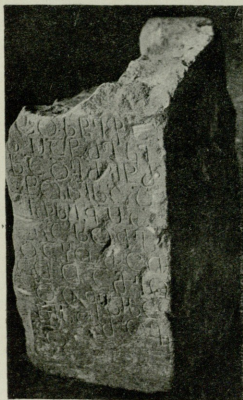
Резная плита паркета после реставрации (по фото).



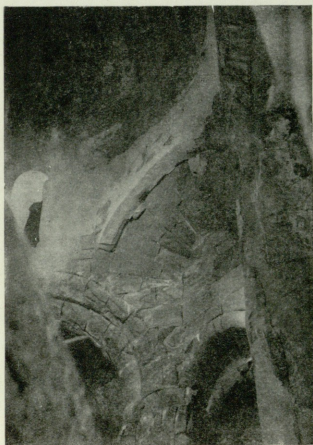
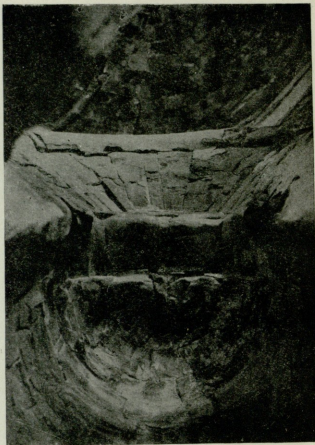
Общий вид на часть абсиды и на подтрюмповое пространство
 после раскрытия алтаря.



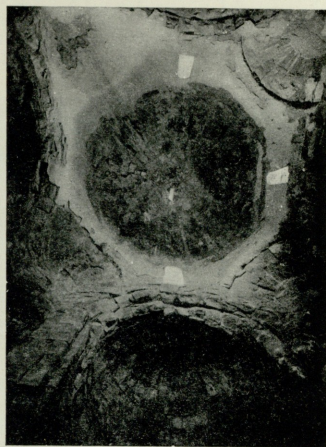
Лестница алтаря и сидения для клира (после раскрытия).



Постамент креста Мичетского с надписью Стефаноза, Деметре и Адрнерсе и графитти на боковой грани.



Тромпы. Угловая с фасовой стороны. Прямо снизу. Два вида в перспективе.



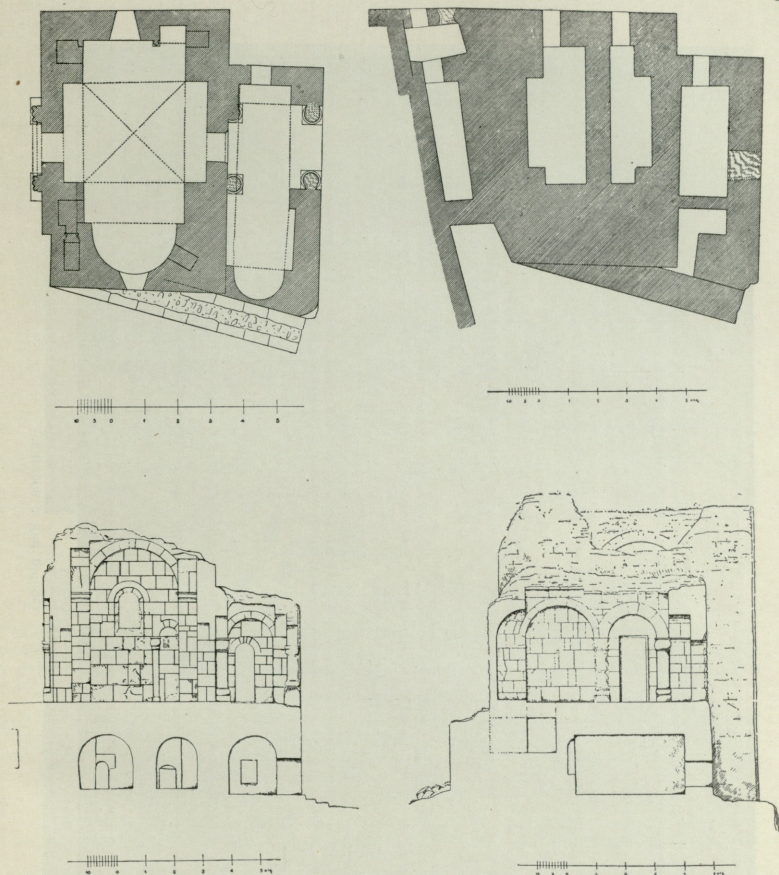
Տվո՞ւ. Վոստոչնոյ քոլովնոյ տվո՞ւ քոլո՞ւ. Տվո՞ւ քոլո՞ւ տրո՞ւքո՞ւ տնո՞ւ.
Տվո՞ւ սե՞ւրնոյ աբսո՞ւ. Տվո՞ւ յո՞-չ. սլո՞ւյ քո՞ւրո՞ւ.



Внутренняя перспектива на восток.

Рисовал Н. П. Северов.

МАЛАЯ ЦЕРКОВЬ КРЕСТА МЦХЕТСКОГО

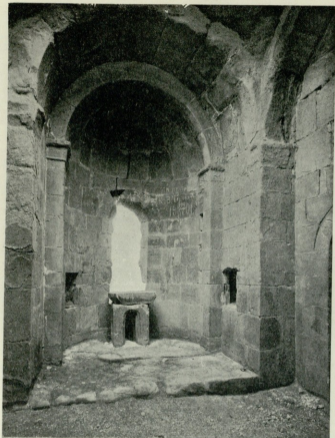


План церкви. План погребальных помещений. Разрез на запад. Разрез через северный портик.

Обмерил и исполнил Н. П. Северов.



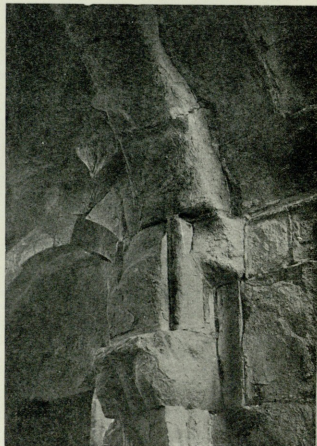
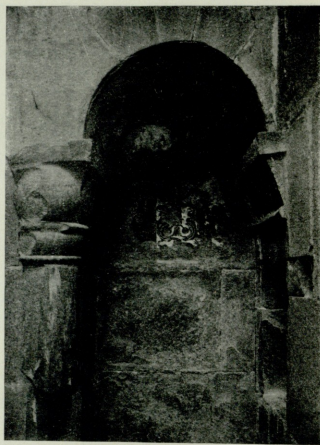
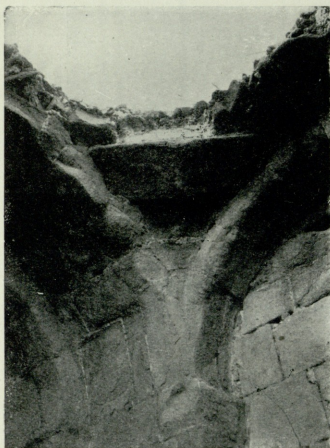
Общий вид с востока.



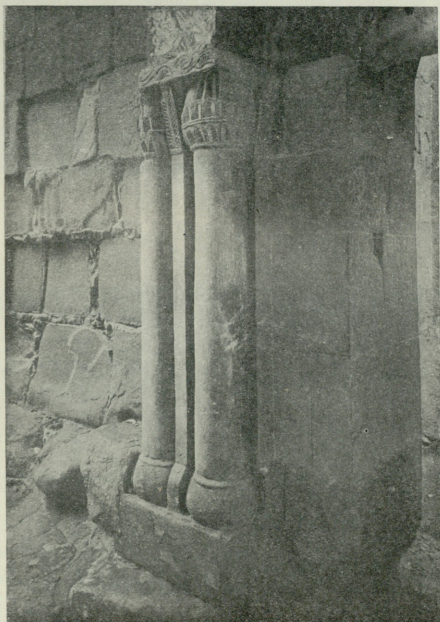
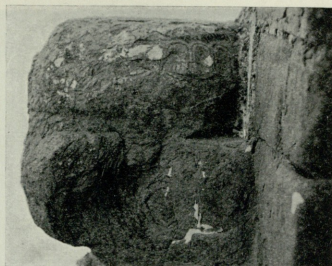
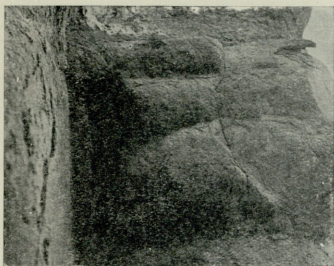
Վիճ նա ալտար՝ սր սրստոլոմ.



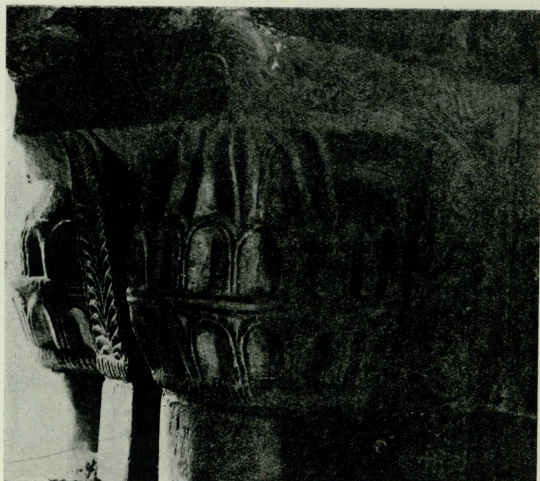
Վիճ վ սևրվոմ սորտիկո վա սրաճ.



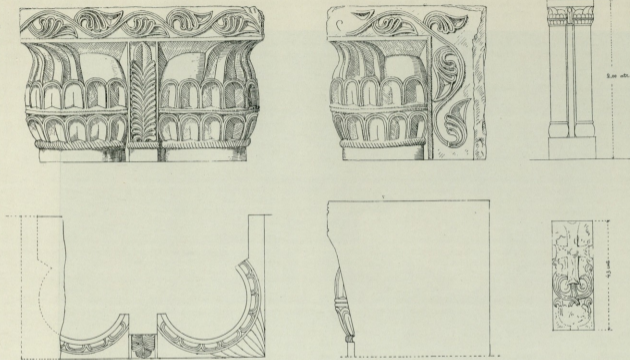
Юго-восточный угол крестового свода. Ниша с колонкой и с изображением креста. Нагромождение арок над южной парой колонн в проходе к малой церкви, сделанное во время постройки Джвари. Изменение арки свода на устое того же прохода.



Капитель северного портика с остатками узора—плетением. Каннелированная база в северном портике. Колонки с капителями в южном портике (после раскрытия).



Капитель южного портика.



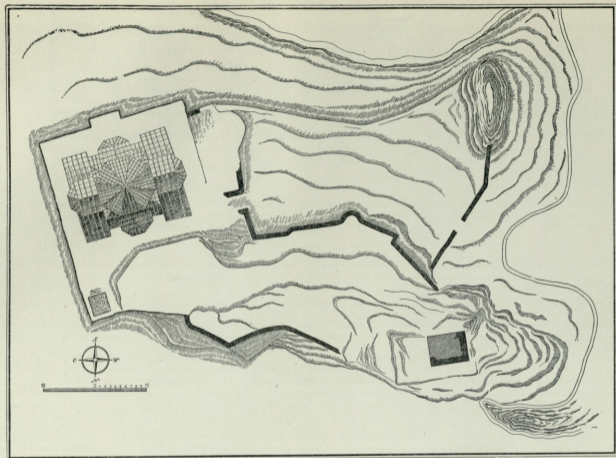
Капитель южного портика. Колонки. Крест в нише.

Обмерил и исполнил Н. П. Северов.



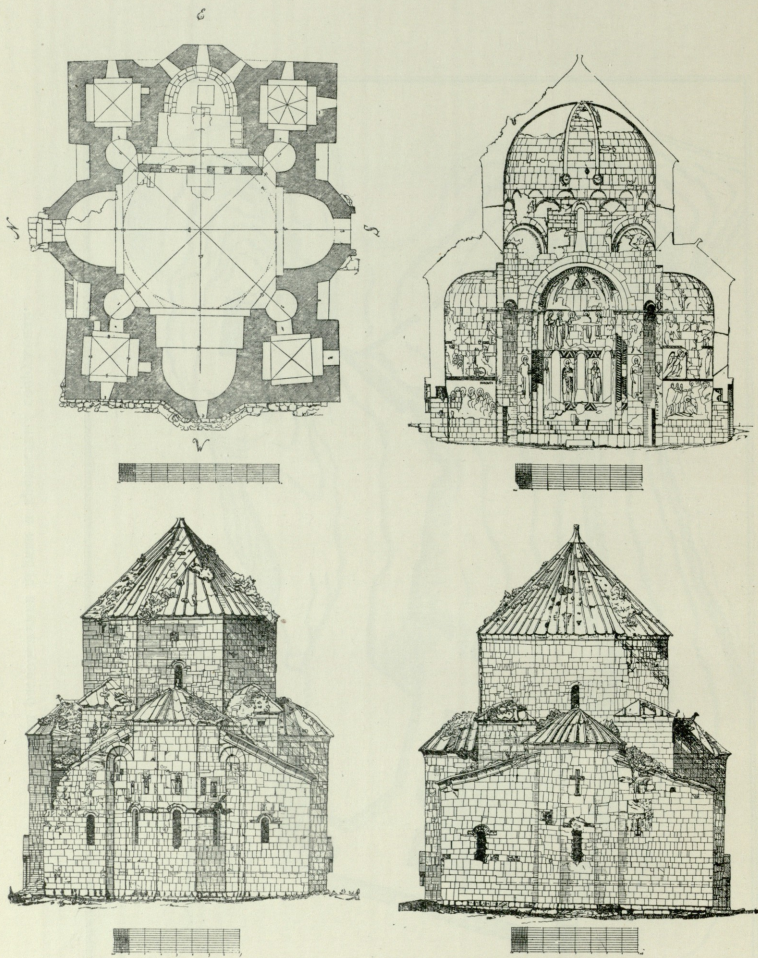
Լестница восхода с южной стороны малой церкви, обслуживавшая и северный вход в большую церковь. Раскрыта в 1938 г.

АТЕНСКИЙ СИОН



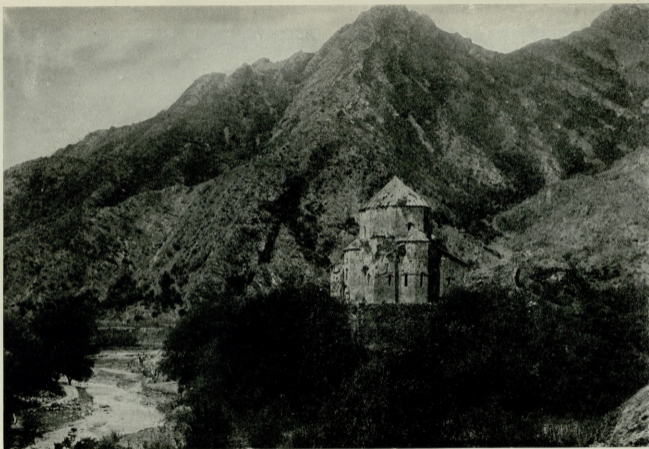
План расположения церкви и крепостных сооружений.

Обмерил Н. П. Северов.



План. Разрез. Восточный фасад. Западный фасад.

Обмерил М. Г. Калашников.



Общий вид с востока.



Восточный фасад.



Западный фасад.



Южный фасад.



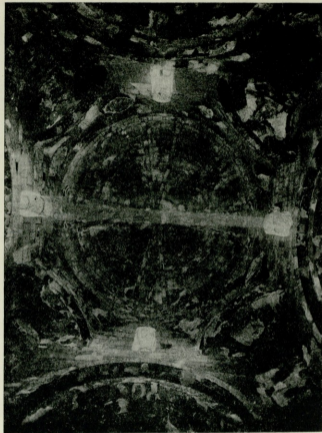
Северный фасад.



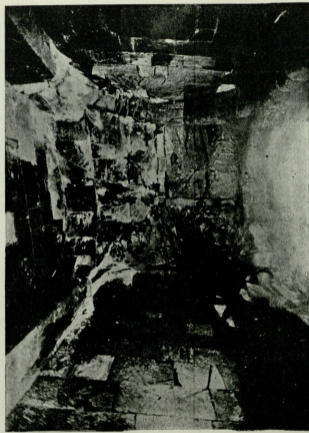
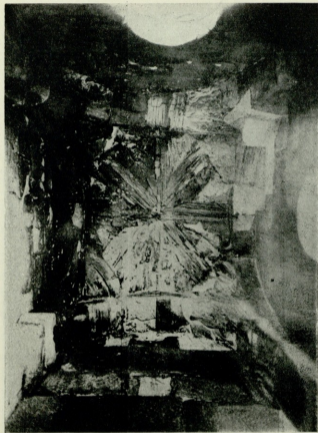
Внутренний вид на алтарь.



Угловая тропка.



Свод купола снизу.



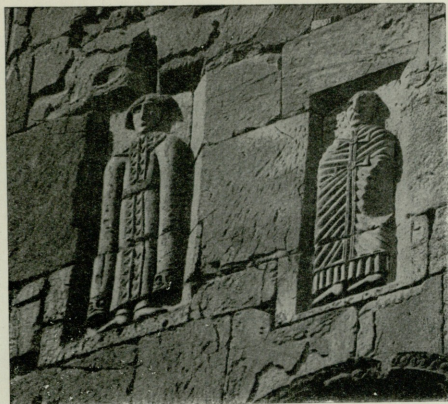
Своды в ю.-в. и в с.-в. камерах снизу.



Ктиторские изображения на южной и северной гранях выступа на восточном фасаде.



Средняя грань с изображением Христа на восточном фасаде.



Ктиторские изображения восточного фасада.



Отдельное изображение фигуры на западном фасаде.



Изображение двух фигур в восточной нише южного фасада.



Изображение трех фигур на западном выступе.



Фрагмент рельефа
в западной нише северного фасада.



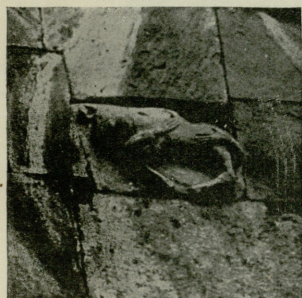
Изображение богородицы с младенцем (фрагмент).



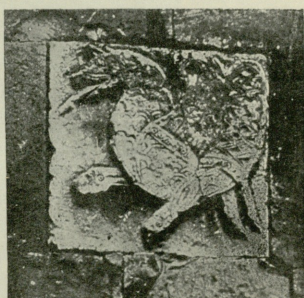
Изображение богородицы в типе диакониссы.



Фигуры птиц на восточном выступе.



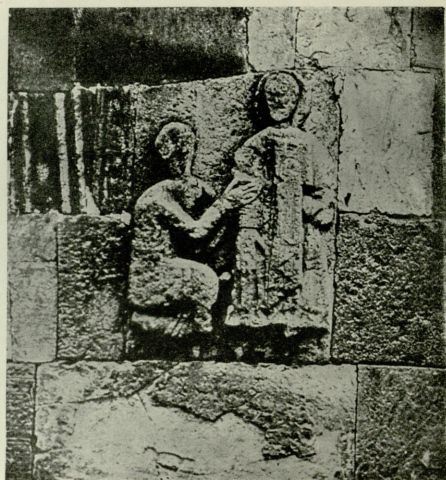
Фрагмент изображения животного
на западном фасаде.



Изображение грифона.



Изображение двух фигур на южном выступе.



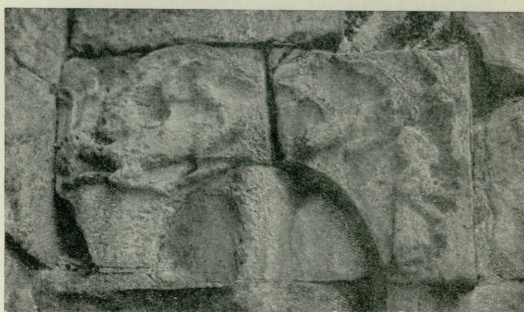
Изображение ктитора со святым на северном выступе.



Рельеф на барабане купола.



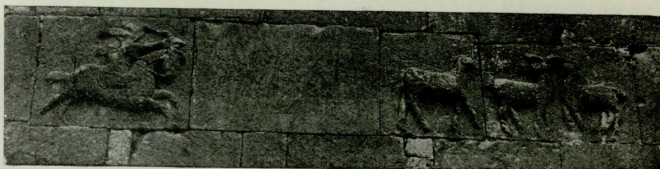
Фрагмент изображения святого.



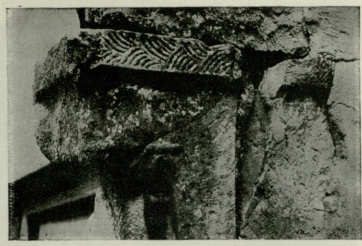
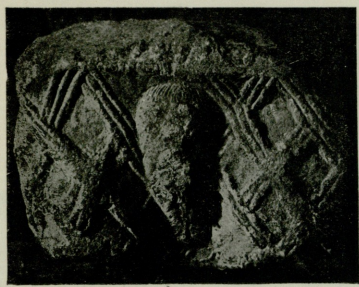
Самсон со львом и пророк Аввакум (западный фасад). Самсон со львом и композиция неустановленного сюжета (северный фасад). Сильно попорченные композиции (от оконного навершия, в кладке ниши южного фасада).



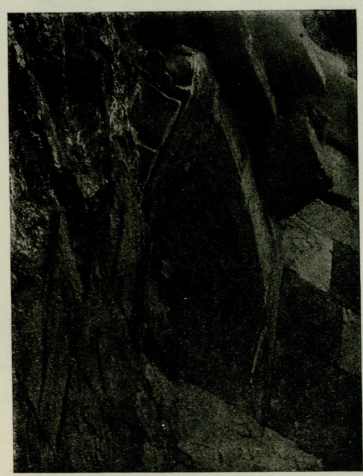
Рельеф в тимпане северного входа.



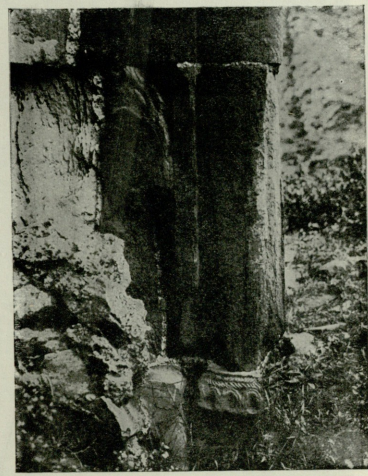
Рельеф со сценой охоты.



Фрагменты капителей северного и южного входов.



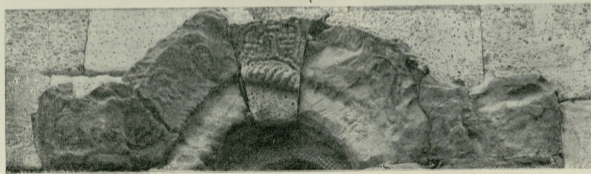
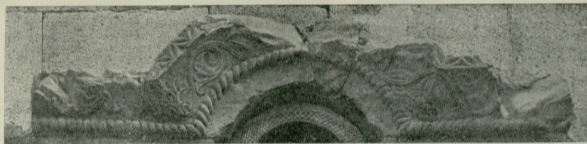
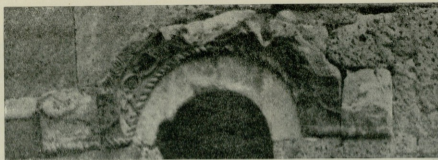
Кронштейн под карнизом восточного фасада.



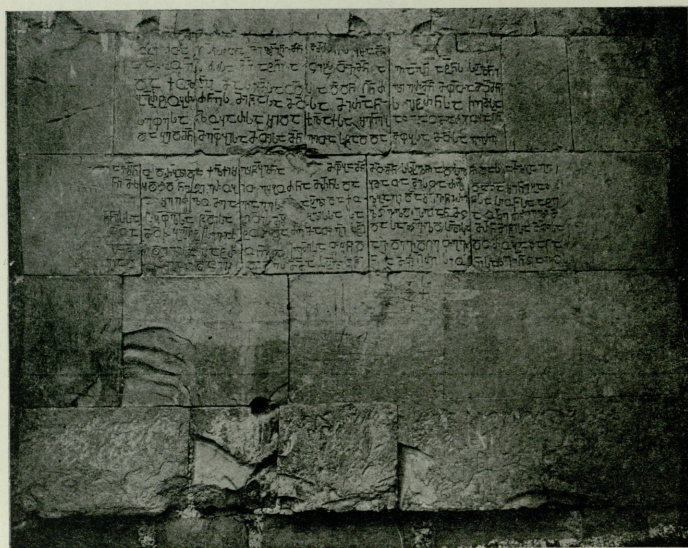
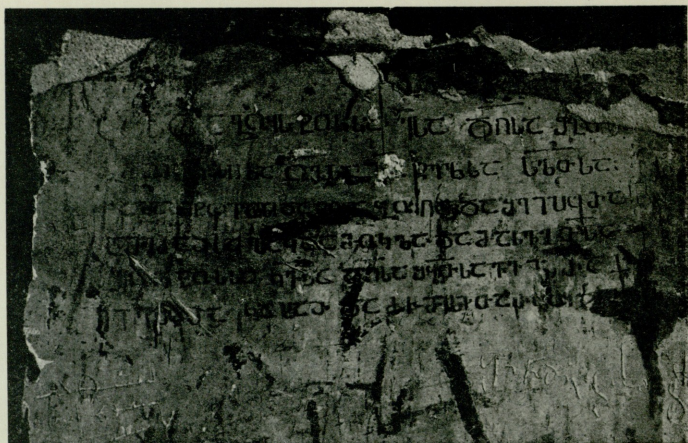
Фрагмент базы южного входа.



Украшения оконных намерший восточного фасада.

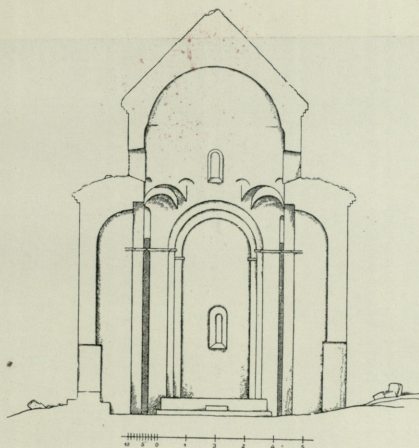
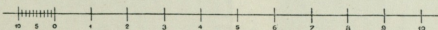
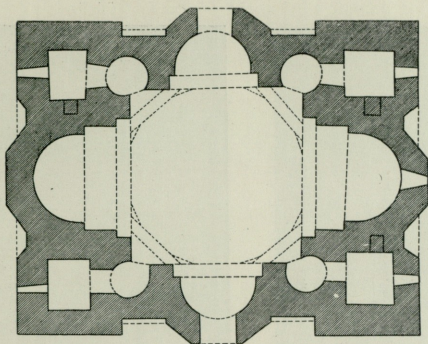


Украшения оконных наверший барабана купола и западного фасада.



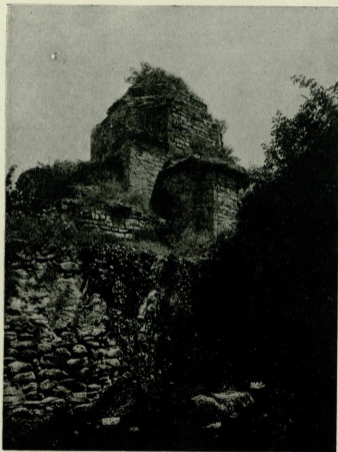
Запись 853-го года внутри южной абсиды (на штукатурке).
Надпись царя Баграта IV и под него армянская надпись архитектора.

СТАРАЯ ШУА-МТА

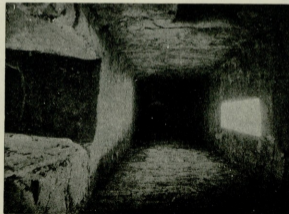
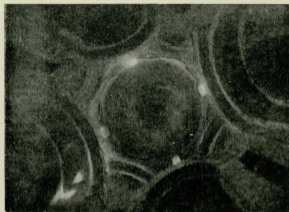


План и разрез купольной церкви.

Обмерил и исполнил Н. П. Северов.

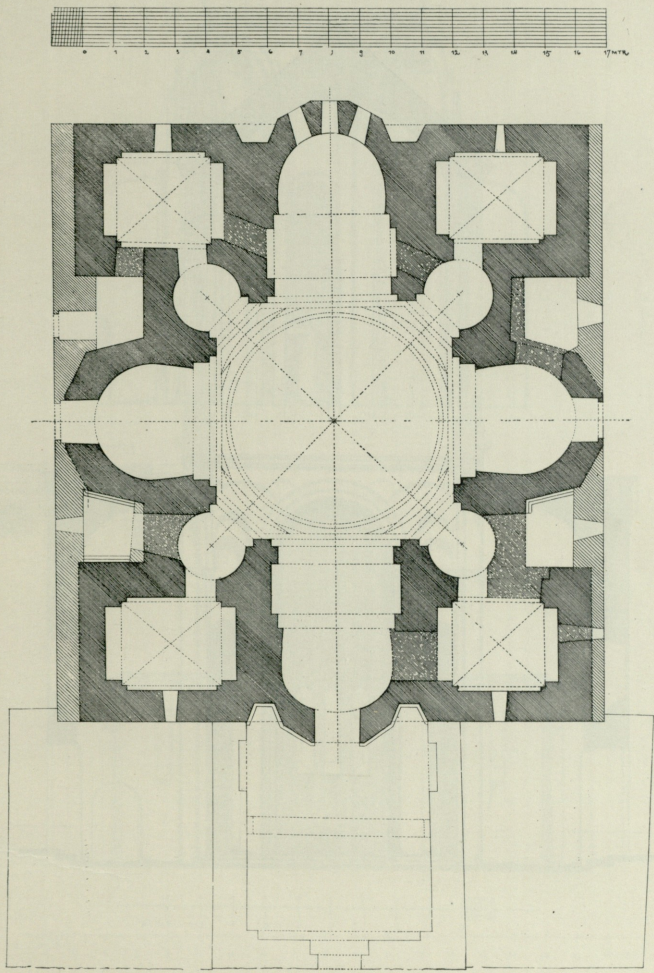


Общий вид с севера.



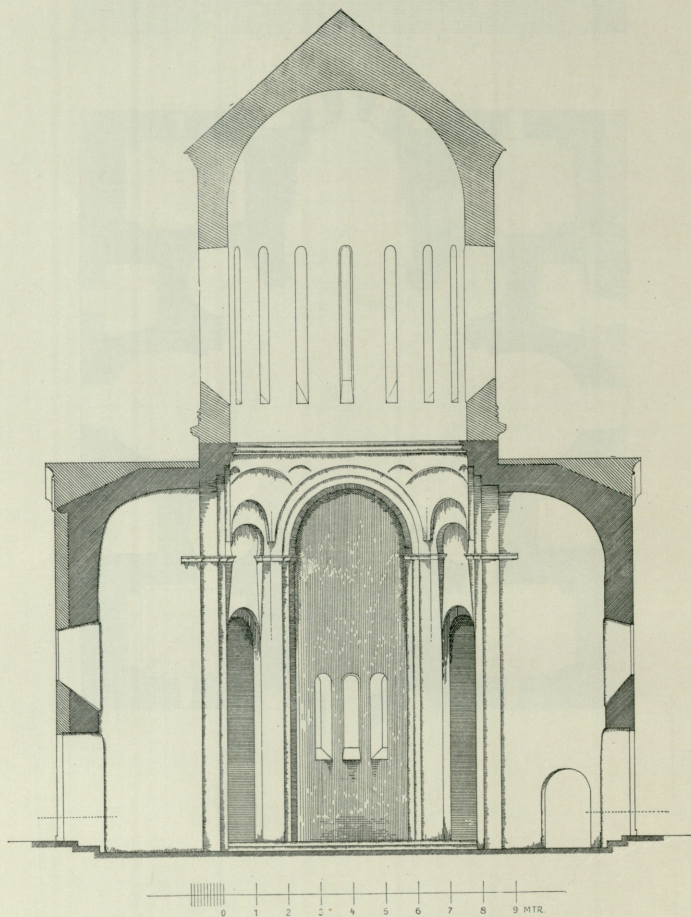
Свод купола и свод угловой камеры снизу.

МАРТВИЛИ



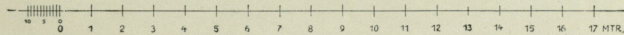
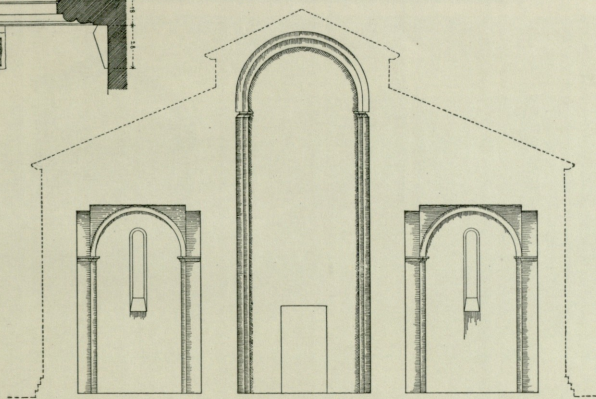
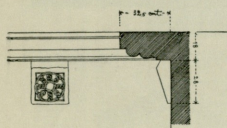
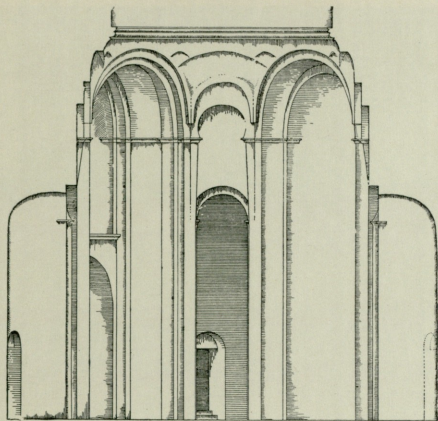
План с показанием перестроек.

Обмерял и исполнил Н. П. Северов.



Разрез с видом на восток.

Обмерил и исполнил Н. П. Северов.



Диагональный разрез. Разрез через западную часть.

Обмерил и исполнил Н. П. Северов.



Общий вид с севера. Вид с запада на храм и башню.



Վիճ նա ալտարը.



Տվոճ վ ալտարե.



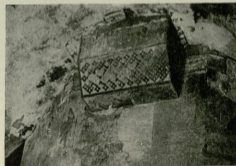
Свод купола с угловыми арочными переходами.



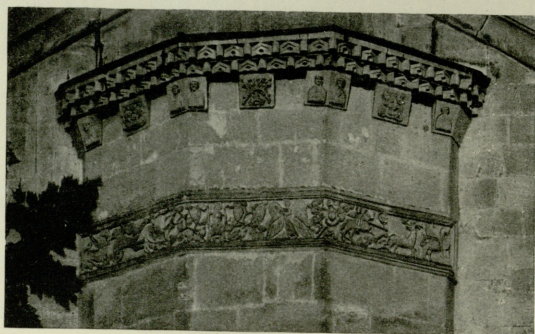
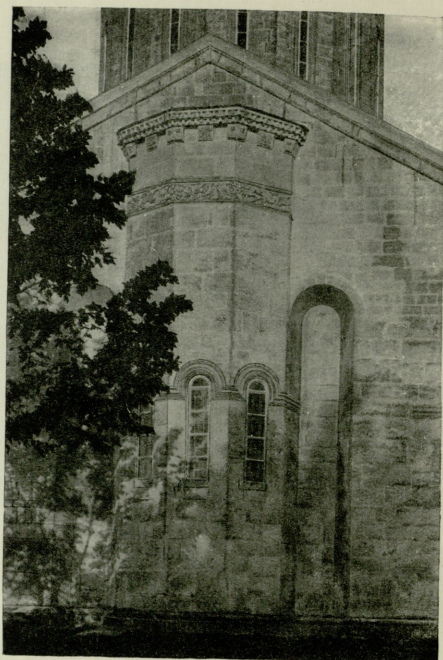
Свод в трехчетвертной нише и переход на углу
от квадрата к кругу купола снизу.



Кронштейны карниза на западном фасаде.



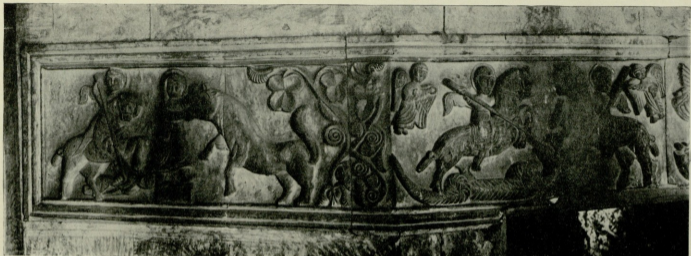
Кронштейн в западном портике под сводом.



Средняя часть восточного фасада и его фриз.



Фриз восточного фасада и его детали.



Фриз западного фасада.

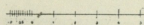
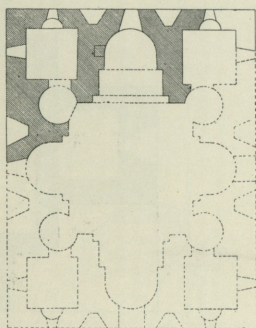
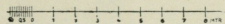
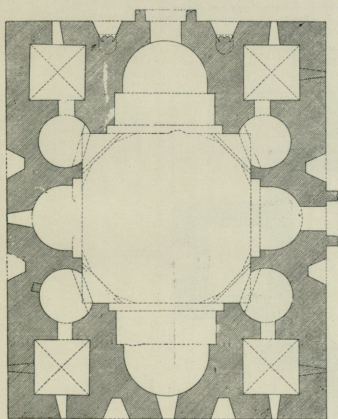
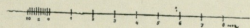
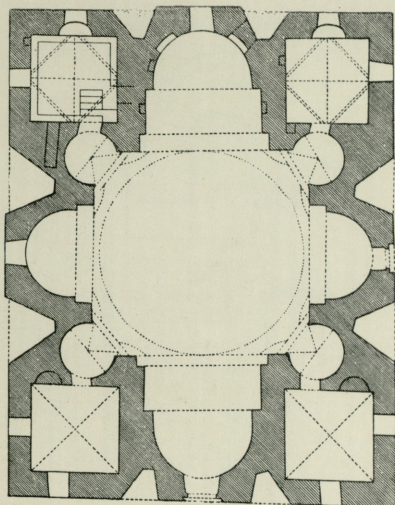
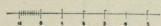
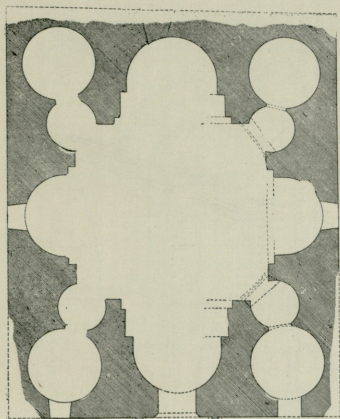


Детали фризa западного фасада. Конный святой и Самсон со львом.
 Даниил во рву львином.



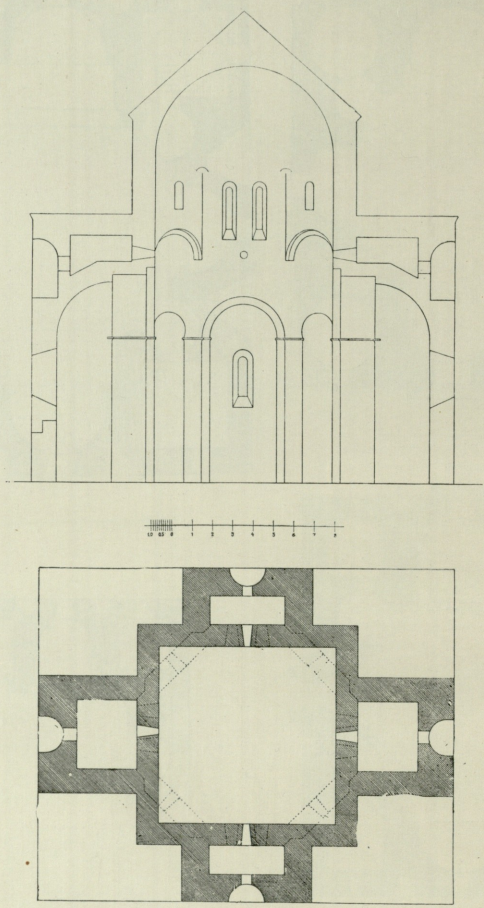
Часть западного фасада с фризом и карнизом.

АРМЯНСКИЕ ПАМЯТНИКИ ДЖВАРСКОГО
ТИПА



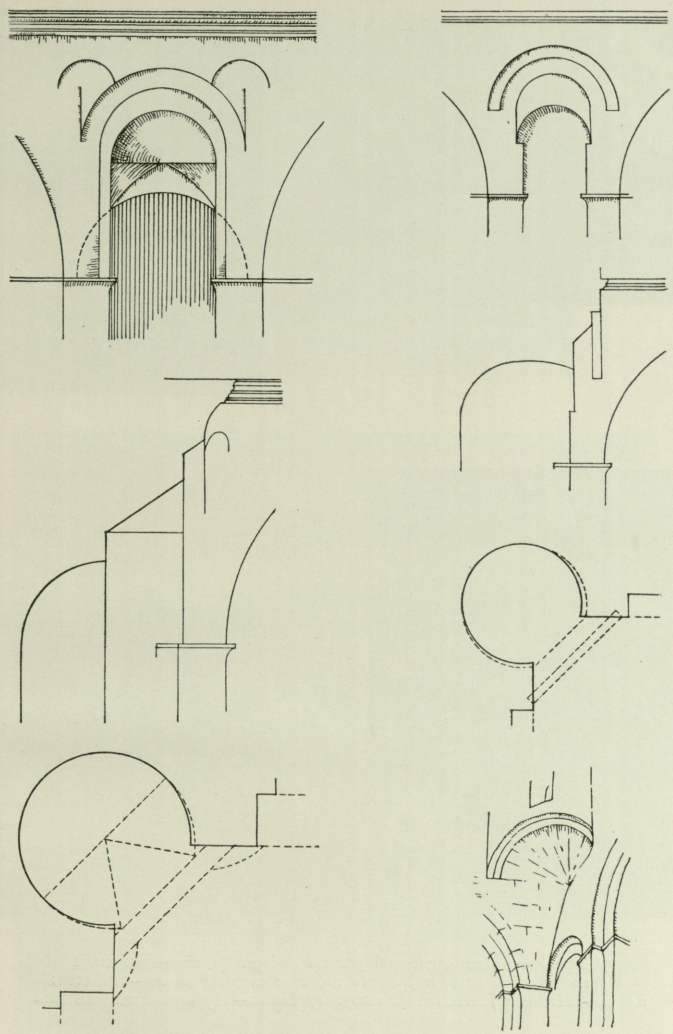
Պլան: Աւան, Րիփսիմե, Կարգմանձա՞, Ա՞մա՞ն.

Օ՞մերի և իսկո՞նի Ն. Ս. Տեւերօւ.



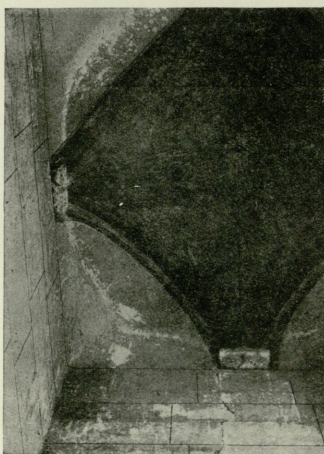
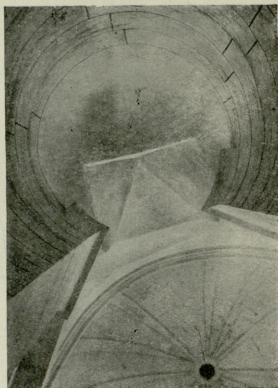
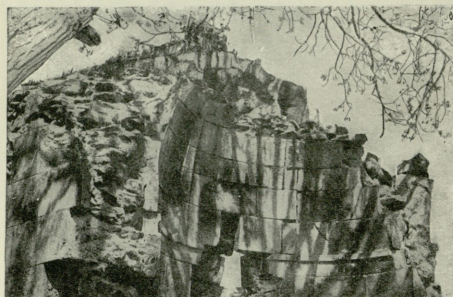
Адиаман—схематический план по надводным камерам и схема разреза.

Исполнил Н. П. Северов.

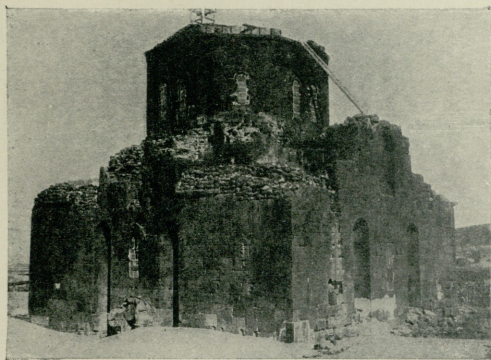


Конструктивная система переходов под купол в Рипсиме, Таргманчаде и Адриане.

Исполнил Н. П. Северов.



Аван: свод в юго-восточной угловой камере. Рипсима—вид свода в трехчетвертной нише и углового перехода снизу. Рипсима—вид свода в северо-восточной угловой камере снизу. Таргманчац—внутренний вид развалины.



Адьяман—общий вид снаружи. Рипсиме—общий вид снаружи.

Отпечатано в типографии
им. В. М. Молотова Управления
ГОЗНАКА М Ф СССР
Тираж 1 000 экз. Объем 12,5 п. л.
Москва 1946 год

T 154
5

